

Progetto:
**Nuova Scuola Materna di n. 6 sezioni
 in Viale Montegrappa, località PONZANO**

Titolo:
Prospetti

Fase: **PROGETTO ESECUTIVO**

Assessore ai Lavori Pubblici **Roberto Caverni**
 Settore 4 Area Tecnica **Servizio 4S Edilizia Pubblica e Cimiteri**
 Dirigente del Servizio **Ing. Paolo Bartolini**
 Responsabile Unico del Procedimento **Arch. Luca Piantini**

Progettisti

Progettista opere architettoniche
 Arch. Mauro Frati - Capogruppo
 Arch. Piero Vincenzi
 Arch. Augusto Andriolo
 Arch. Nicola Rossi

Progettista opere strutturali
 Ing. Andrea Rigato

Progettista impianti meccanici ed elettrici
PROTECNO Engineering srl
Consulting Engineering & Project Management for Sustainable Energy Systems

Consulenza progettazione acustica
Studio Pro.Tecno srl

Coordinatore sicurezza in fase di progettazione
 Arch. Luca Piantini

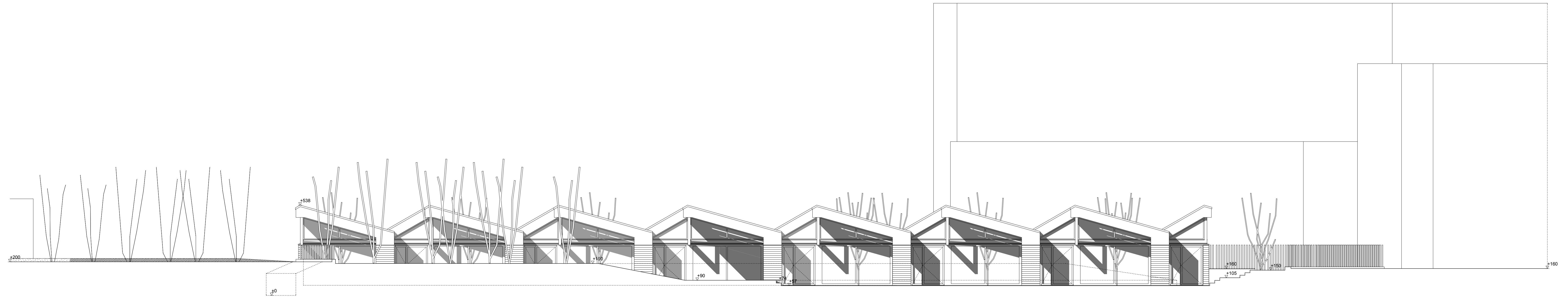
Tavola: **Ae12**

Scala: 1:100

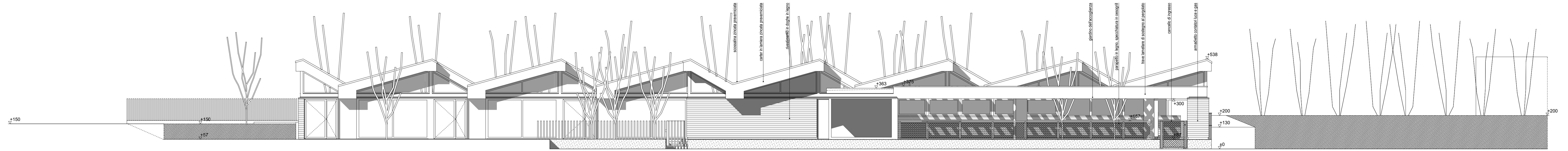
Spazio riservato agli uffici:

© Copyright Comune di Prato - Servizio Edilizia Pubblica e Cimiteri
 è vietata la riproduzione anche parziale del documento

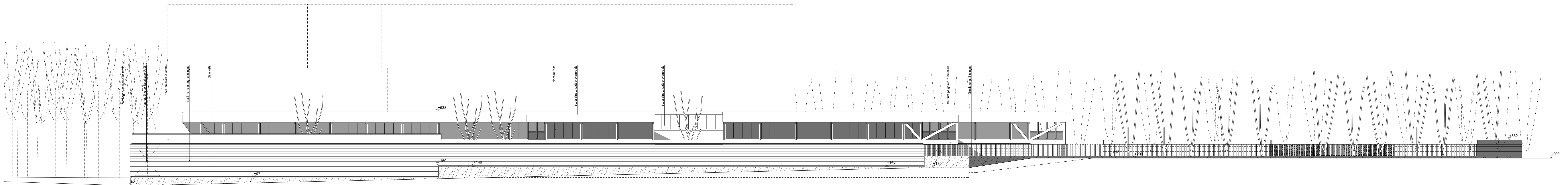
data: **luglio 2011**



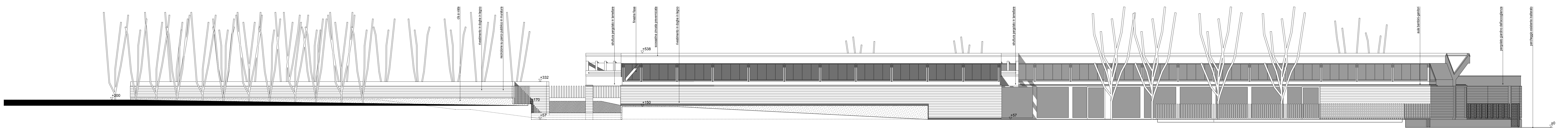
PROSPETTO NORD



PROSPETTO SUD



PROSPETTO EST



PROSPETTO OVEST