

Assessore ai Lavori Pubblici **Roberto Caverni**
Settore 4 Area Tecnica **Servizio 4S Edilizia Pubblica e Cimiteri**
Dirigente del Servizio **Ing. Paolo Bartolini**
Responsabile Unico del Procedimento **Arch. Luca Plantini**

Progettisti

Progettista opere architettoniche
Arch. Mauro Frati - Capogruppo

Arch. Piero Vincenti

Arch. Augusto Andriolo

Arch. Nicola Rossi

Progettista opere strutturali
Ing. Andrea Rigato

Progettista impianti meccanici ed elettrici
PROTECNO Engineering srl

Consulting Engineering & Project Management for Sustainable Energy Systems

Consulenza progettazione acustica
Studio Pro.Tecno srl

Coordinatore sicurezza in fase di progettazione
Arch. Luca Plantini

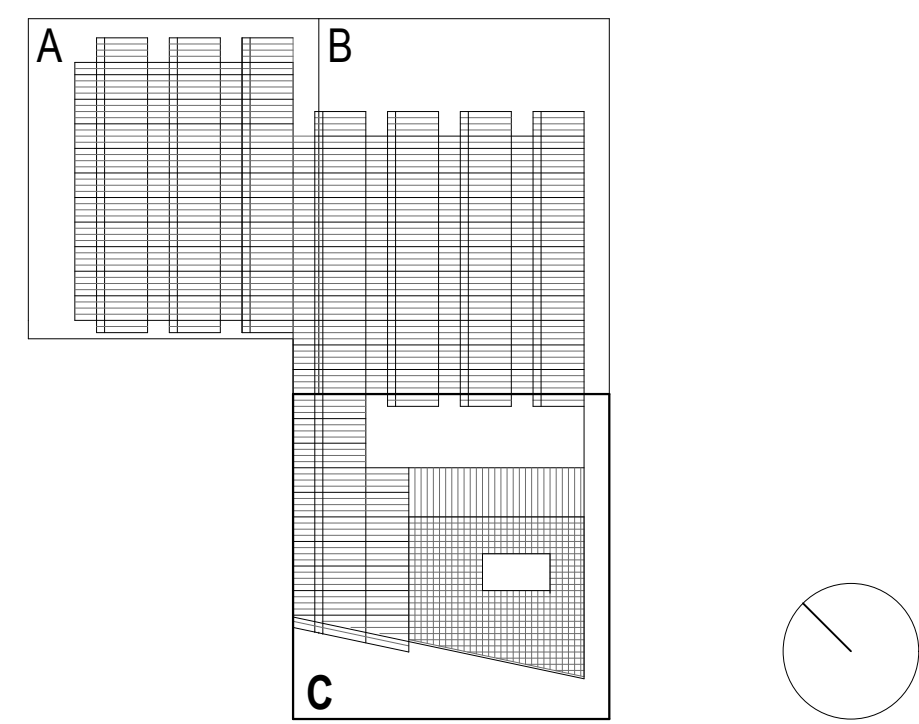
Tavola: **Ae08**

Scala: **1: 50, 1:15**

Spazio riservato agli uffici:

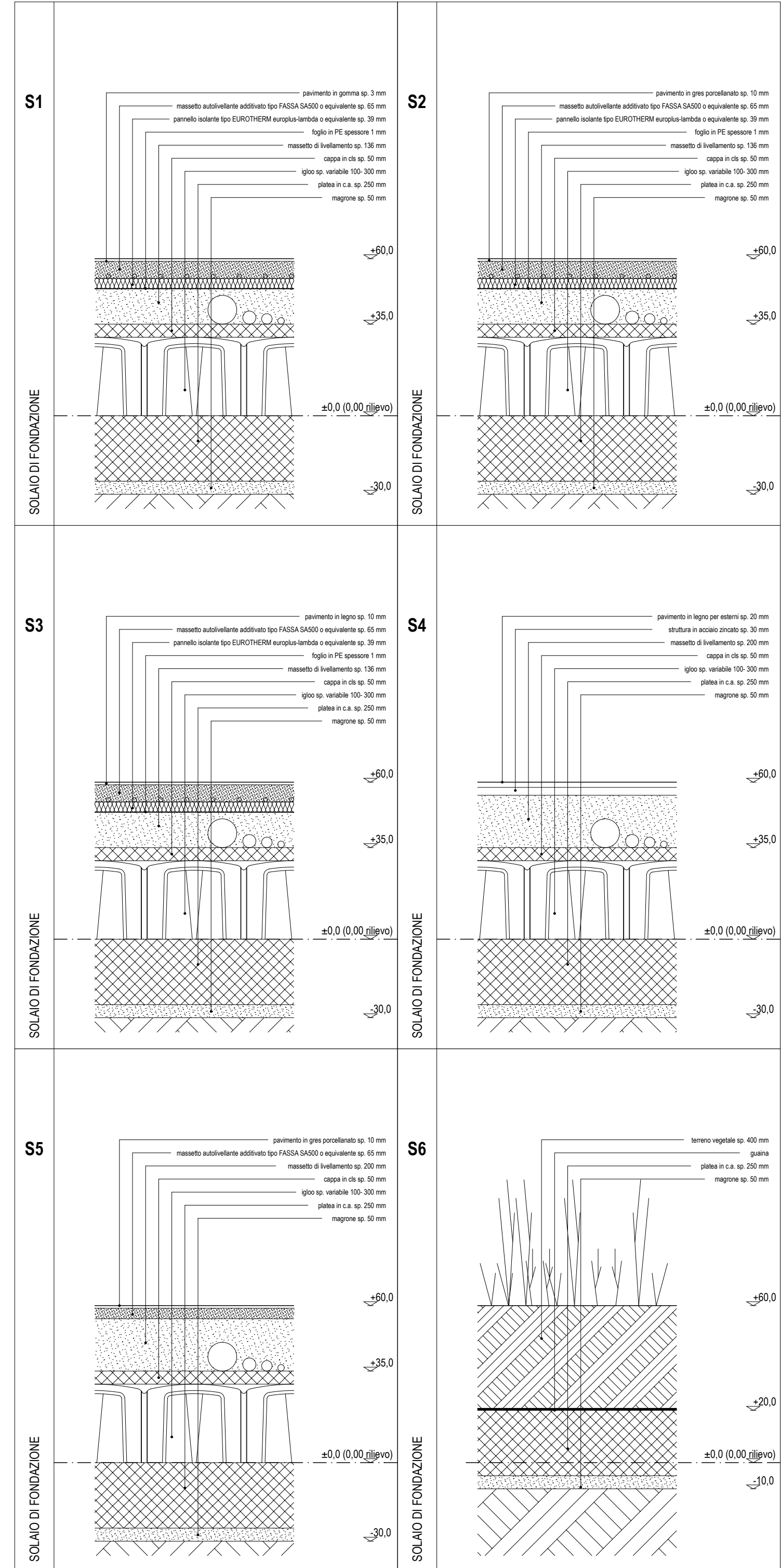
© Copyright Comune di Prato - Servizio Edilizia Pubblica e Cimiteri
è vietata la riproduzione anche parziale del documento

data: **luglio 2011**

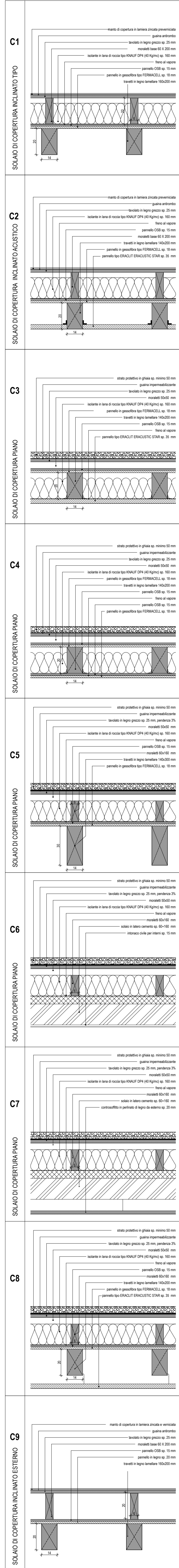


destinazione funzionale	
PIE 02	spazio distribuzione
PIE 03	vestibolo
PIE 04	spazio aula
PIE 05	spazio aula

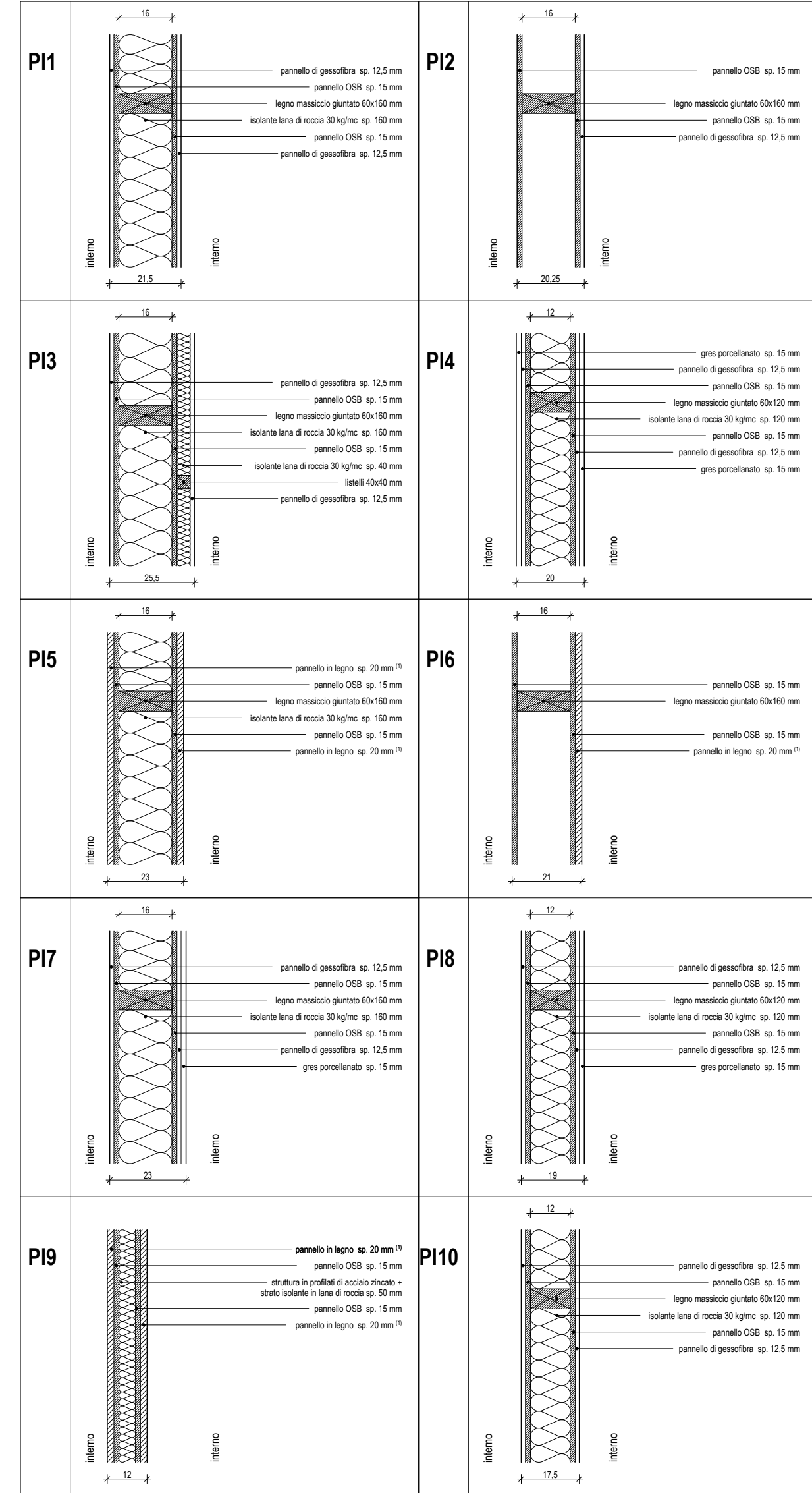
ABACO SOLAI DI FONDAZIONE



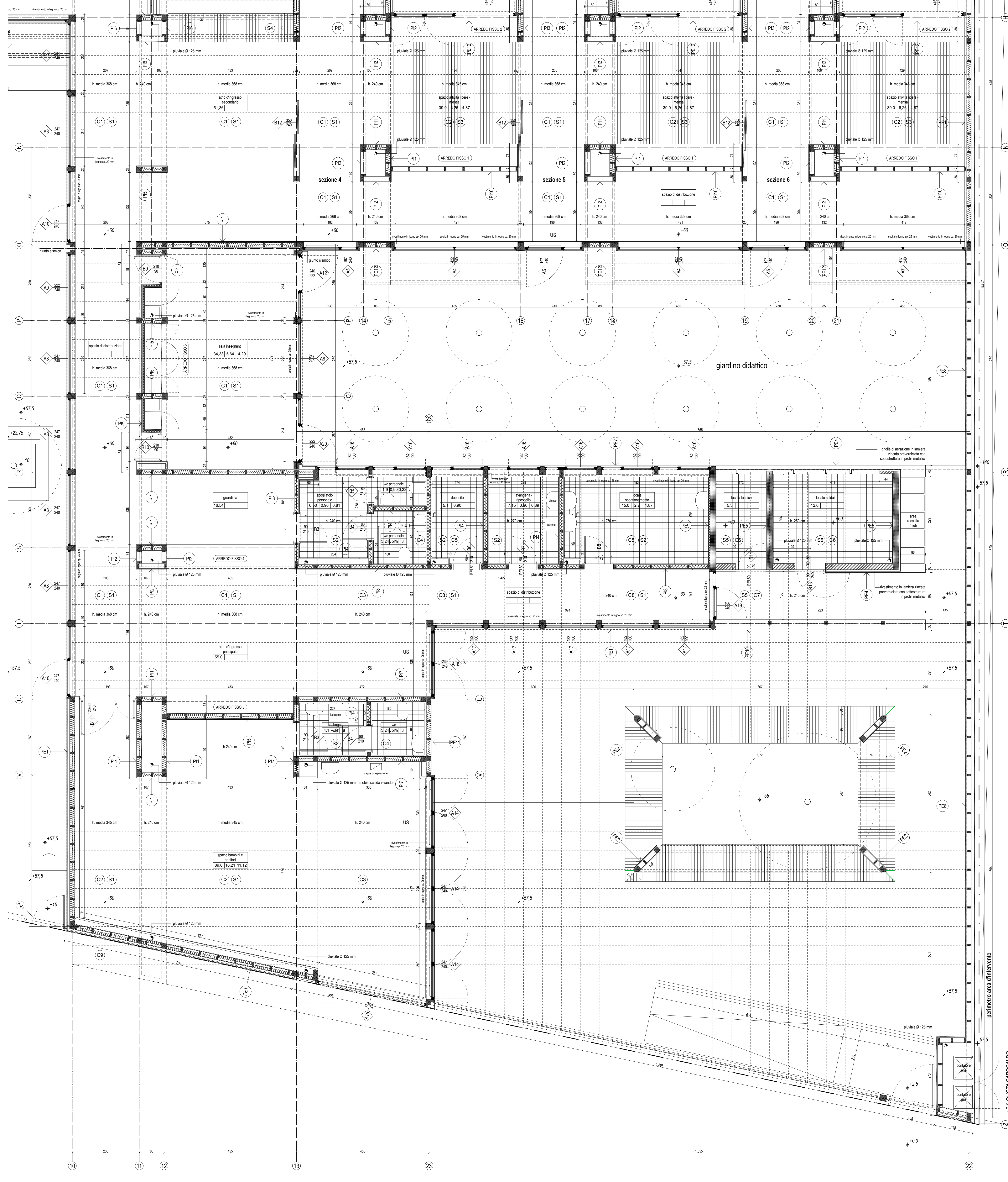
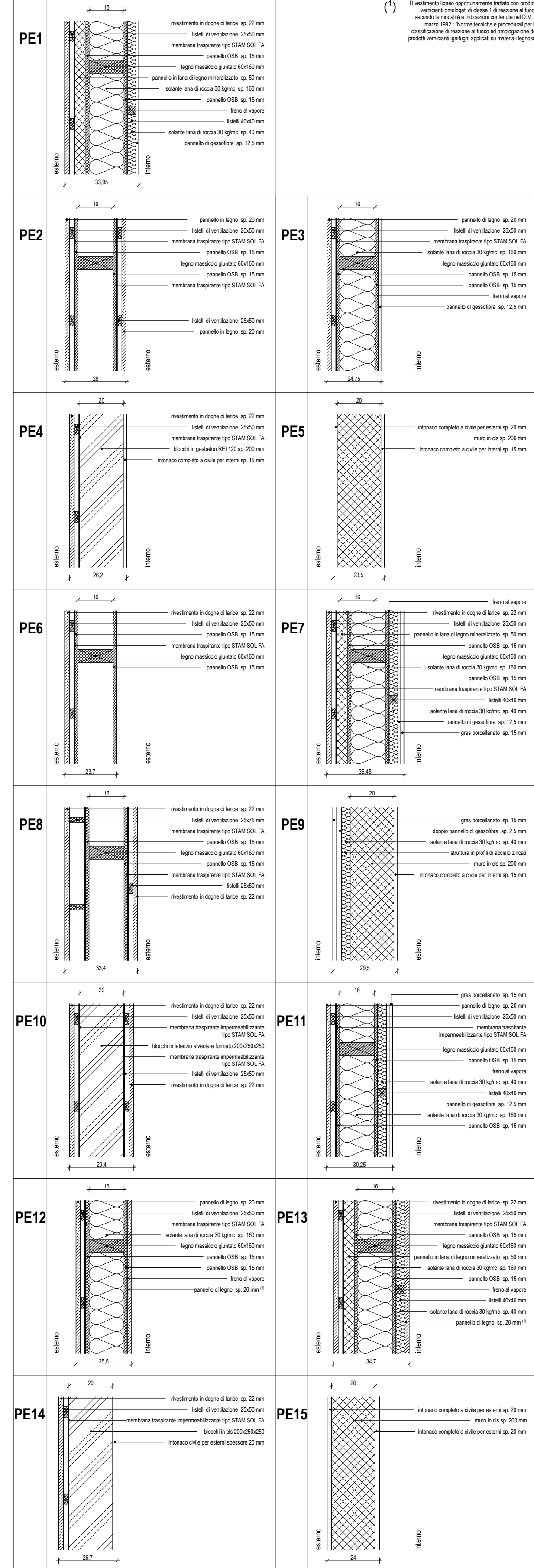
ABACO SOLAI DI COPERTURA



ABACO MURATURE INTERNE



ABACO MURATURE ESTERNE



perimetro area d'intervento
+0,00 QUOTA CAPOSALDO