

Progetto:
Nuova Scuola Materna di n. 6 sezioni
in Viale Montegrappa, località **PONZANO**

TITOLO:
CORPO B - Sezioni B-B, D-D, H-H, L-L, abaco carpenterie metalliche

Fase: **PROGETTO ESECUTIVO**

Assessore ai Lavori Pubblici **Roberto Caverni**
Settore 4 Area Tecnica **Servizio 4S Edilizia Pubblica e Cimiteri**
Dirigente del Servizio **Ing. Paolo Bartalini**
Responsabile Unico del Procedimento **Arch. Luca Plantini**

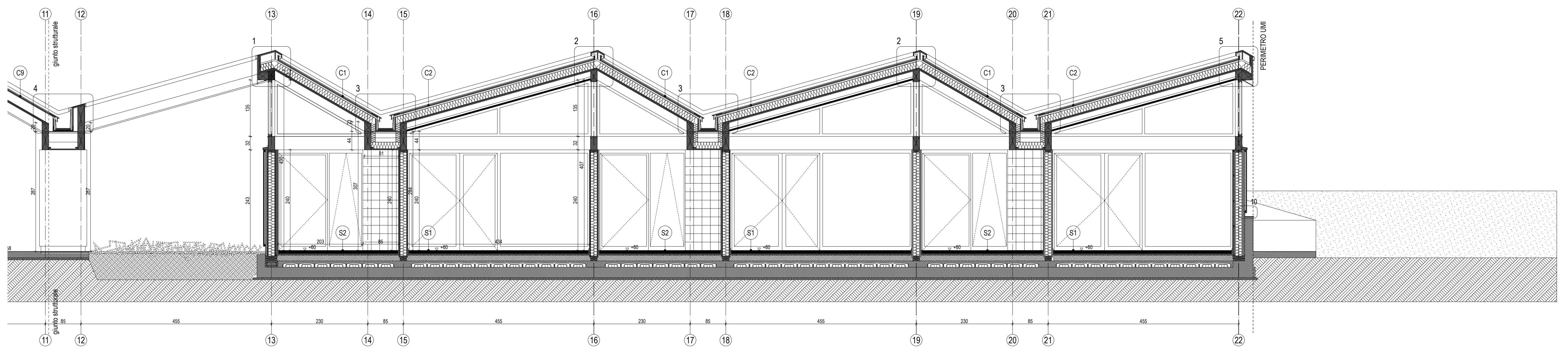
Progettisti

- Progettista opere architettoniche
Arch. Mauro Frate - Capogruppo
Arch. Pieri Vincenti
Arch. Augusto Andriolo
Arch. Nicola Rossi
- Progettista opere strutturali
Ing. Andrea Rigato
- Progettista impianti meccanici ed elettrici
PROTECNO Engineering srl
Consulting Engineering & Project Management for Sustainable Energy Systems
- Consulenza progettazione acustica
Studio Pro.Tecno srl
- Coordinatore sicurezza in fase di progettazione
Arch. Luca Plantini

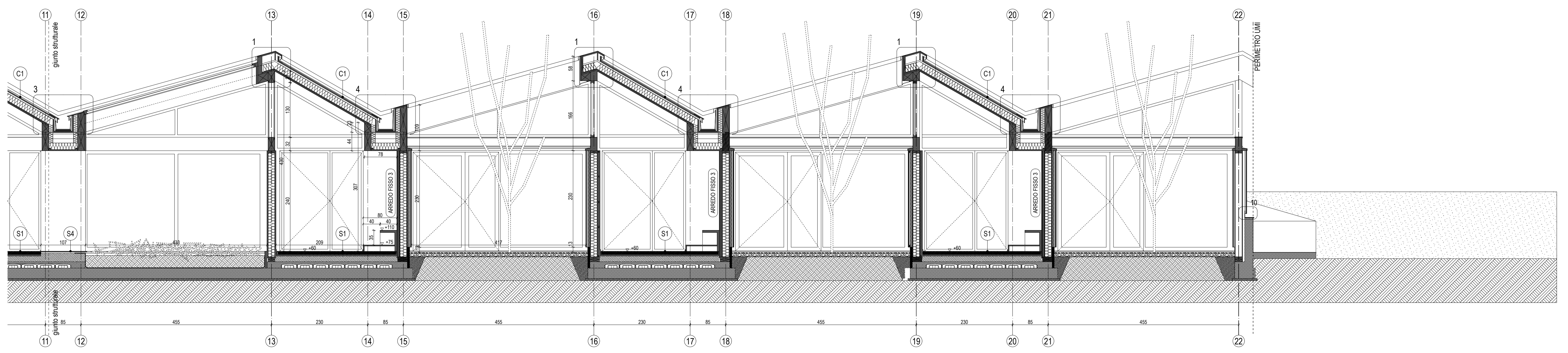
Tavola: **Ae07**
Scala: **1:50, 1:25**
Spazio riservato agli uffici:

© Copyright Comune di Prato - Servizio Edilizia Pubblica e Cimiteri
è vietata la riproduzione anche parziale del documento

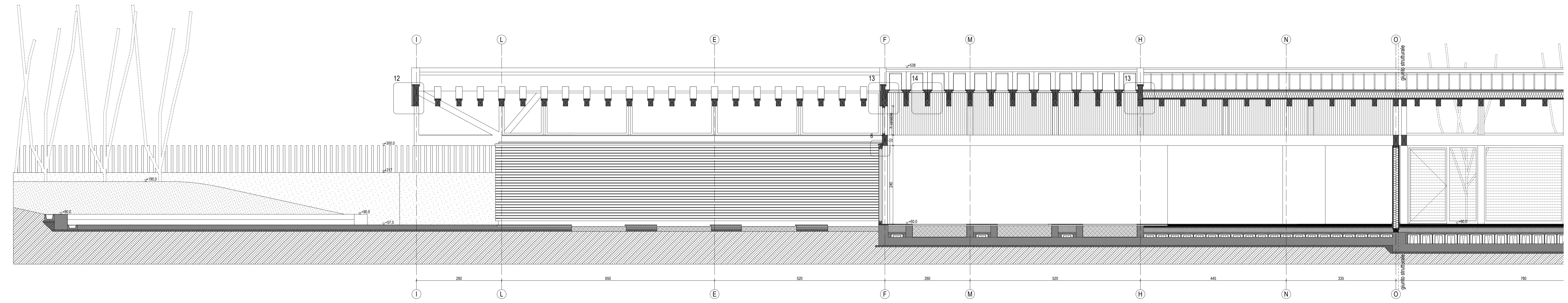
data: **luglio 2011**



SEZIONE B

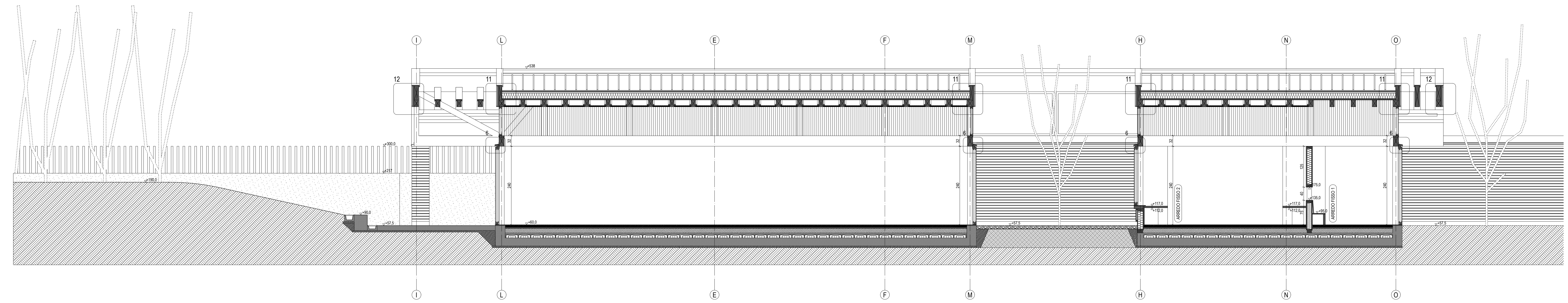


SEZIONE D



SEZIONE H

SEZIONE I



SEZIONE L

