

Progetto:  
**Nuova Scuola Materna di n. 6 sezioni  
in Viale Montegrappa, località PONZANO**

Titolo:  
**CORPO A - Sezioni A-A, C-C, abaco carpenterie metalliche**

Fase: **PROGETTO ESECUTIVO**

Assessore ai Lavori Pubblici **Roberto Caverni**  
Settore 4 Area Tecnica **Servizio 4S Edilizia Pubblica e Cimiteri**  
Dirigente del Servizio **Ing. Paolo Bartalini**  
Responsabile Unico del Procedimento **Arch. Luca Piantini**

**Progettisti**

Progettista opere architettoniche  
**Arch. Mauro Frate - Capogruppo**  
**Arch. Piero Vincenti**  
**Arch. Augusto Andriolo**  
**Arch. Nicola Rossi**

Progettista opere strutturali  
**Ing. Andrea Rigato**

Progettista impianti meccanici ed elettrici  
**PROTECO Engineering srl**  
Consulting Engineering & Project Management for Sustainable Energy Systems

Consulenza progettazione acustica  
**Studio Pro.Tecno srl**

Coordinatore sicurezza in fase di progettazione  
**Arch. Luca Piantini**

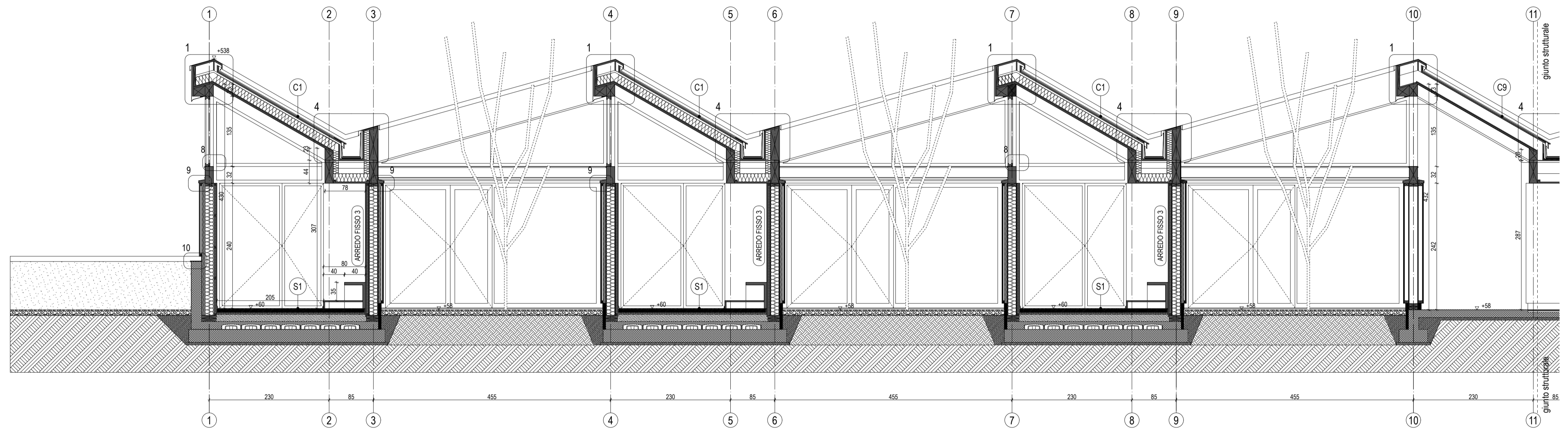
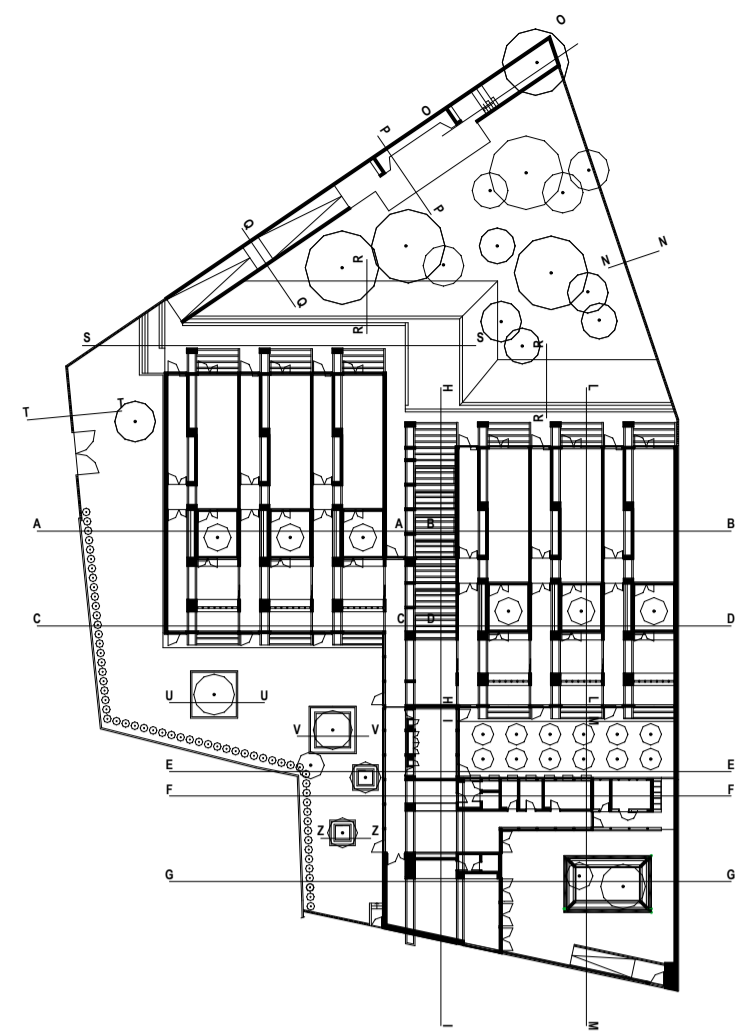
Tavola: **Ae05**

Scala: **1:50, 1:25**

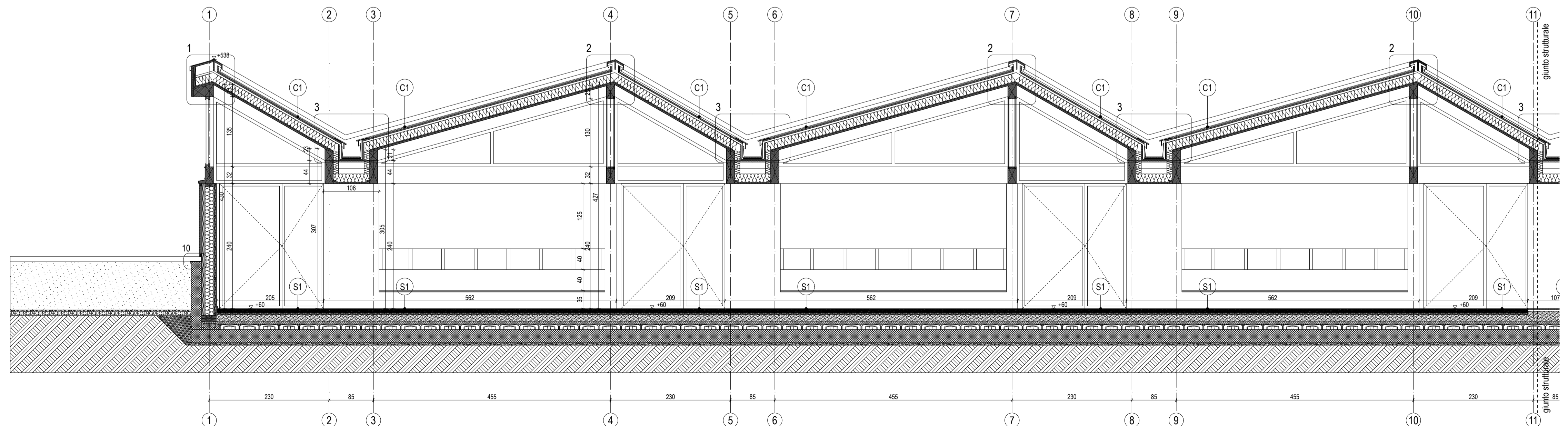
Spazio riservato agli uffici:

© Copyright Comune di Prato - Servizio Edilizia Pubblica e Cimiteri  
è vietata la riproduzione anche parziale del documento

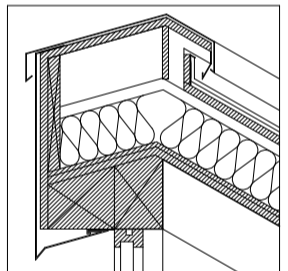
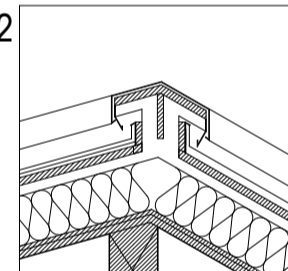
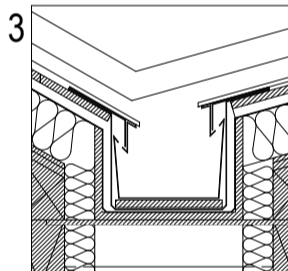
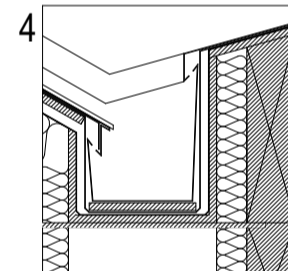
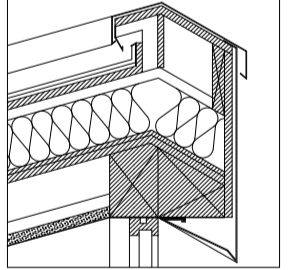
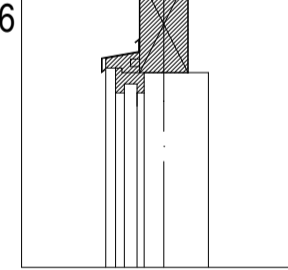
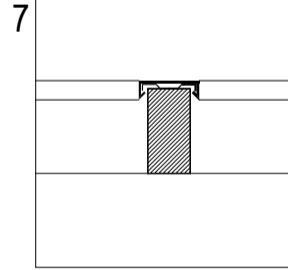
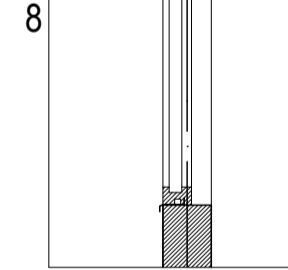
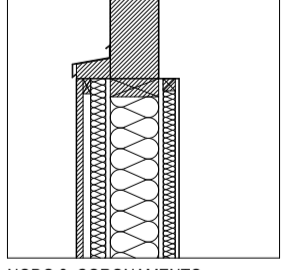
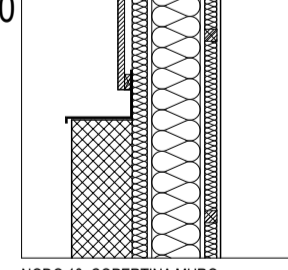
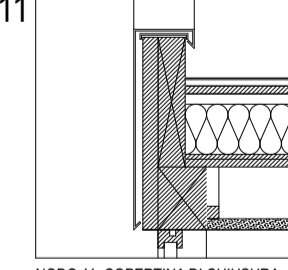
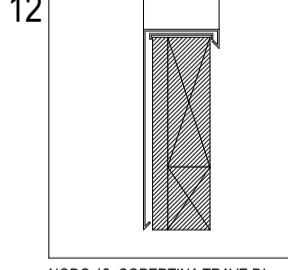
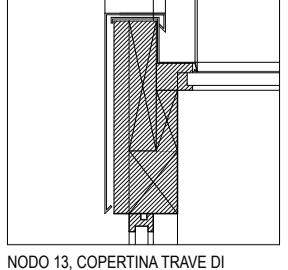
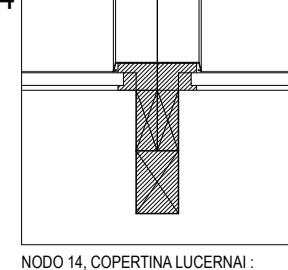
data: **luglio 2011**



SEZIONE A



SEZIONE C

- 1  **NODO 1. COLMO VENTILATO DI BORDO:** lamiera di acciaio zincato C.E.I.23.01 preverniciato, linguetta a graffia di acciaio, lamiera forata parapassero, struttura in legno per colmo, scossalina in lamiera zincata preverniciata sp. 8/10, carter in lamiera zincata preverniciata sagomato, profilo di fissaggio in lamiera zincata preverniciata, sviluppo mm. 1850
- 2  **NODO 2. COLMO VENTILATO:** lamiera di acciaio zincato C.E.I.23.01 preverniciato, linguetta a graffia di acciaio, lamiera forata parapassero, struttura in legno per colmo, scossalina in lamiera zincata preverniciata sp. 8/10, sviluppo lineare scossalina di mm. 500
- 3  **NODO 3. CANALE DI GRONDA:** in lamiera di ferro zincata, giunti e sovrapposizioni chiodate a doppia fila di ribattini in acciaio e saldatura a stagno, scossaline in lamiera zincata preverniciata, le staffe di ferro, spessore di mm. 10/10, sviluppo sviluppo lineare mm. 860 scossalina canale, mm. 760 scossalina di gronda, mm. 500 scossalina forata
- 4  **NODO 4. CANALE DI GRONDA SU PATIO/TERGOLATO:** in lamiera di ferro zincata, giunti e sovrapposizioni chiodate a doppia fila di ribattini in acciaio e saldatura a stagno, scossaline in lamiera zincata preverniciata, staffe di ferro sp. mm. 10/10, carter in lamiera zincata preverniciata, svil. mm. 1700, scossalina canale-scossalina muro, mm. 380 scossalina di gronda, mm. 280 scossalina forata
- 5  **NODO 5. COLMO VENTILATO DI BORDO:** lamiera di acciaio zincato C.E.I.23.01 preverniciato, linguetta a graffia di acciaio, lamiera forata parapassero, struttura in legno per colmo, scossalina in lamiera zincata preverniciata sp. 8/10, carter in lamiera zincata preverniciata sagomato, profilo di fissaggio in lamiera zincata preverniciata, sviluppo lineare mm. 130
- 6  **NODO 6. SERRAMENTO FUORI FILO:** serramento in legno come da abaco serramenti, scossalina superiore in lamiera zincata preverniciata sp. 8/10, sviluppo mm. 250
- 7  **NODO 7. COPERTINA TRAVI PERGOLATO:** scossalina in lamiera zincata preverniciata sp. 8/10, sviluppo mm. 400
- 8  **NODO 8. SERRAMENTO FILO ESTERNO:** serramento in legno come da abaco serramenti, staffa di ancoraggio tra scossalina e telaio, scossalina alla base in lamiera zincata preverniciata sp. 8/10, sviluppo mm. 150
- 9  **NODO 9. CORONAMENTO SUPERIORE PARETI ESTERNE:** tavola in legno sagomata e tassellata a trave e parete, scossalina superiore in lamiera zincata preverniciata sp. 8/10, sviluppo mm. 250
- 10  **NODO 10. COPERTINA MURO CONTENIMENTO IN C.L.S.:** copertina in lamiera zincata preverniciata sp. 8/10, sviluppo mm. 300
- 11  **NODO 11. COPERTINA DI CHIUSURA TETTO:** copertina in lamiera zincata preverniciata sp. 8/10, sviluppo mm. 1000
- 12  **NODO 12. COPERTINA TRAVE DI CHIUSURA LUCERNARI:** copertina in lamiera zincata preverniciata sp. 8/10, sviluppo mm. 1000
- 13  **NODO 13. COPERTINA TRAVE DI CHIUSURA LUCERNARI:** copertina in lamiera zincata preverniciata sp. 8/10, sviluppo mm. 1300
- 14  **NODO 14. COPERTINA LUCERNARI:** copertina in lamiera zincata preverniciata sp. 8/10, sviluppo mm. 380