

Progetto:
Nuova Scuola Materna di n. 6 sezioni
in Viale Montegrappa, località PONZANO

Titolo:
Profili

Fase: **PROGETTO ESECUTIVO**

Assessore ai Lavori Pubblici **Roberto Caverni**
Settore 4 Area Tecnica **Servizio 4S Edilizia Pubblica e Cimiteri**
Dirigente del Servizio **Ing. Paolo Bartolini**
Responsabile Unico del Procedimento **Arch. Luca Piantini**

Progettisti

Progettista opere architettoniche
Arch. Mauro Frati - Capogruppo
Arch. Piero Vincenti

Arch. Augusto Andriolo
Arch. Nicola Rossi

Progettista opere strutturali
Ing. Andrea Rigato

Progettista impianti meccanici ed elettrici
PROTECNO Engineering srl
Consulting Engineering & Project Management for Sustainable Energy Systems

Consulenza progettazione acustica
Studio Pro.Tecno srl

Coordinatore sicurezza in fase di progettazione
Arch. Luca Piantini

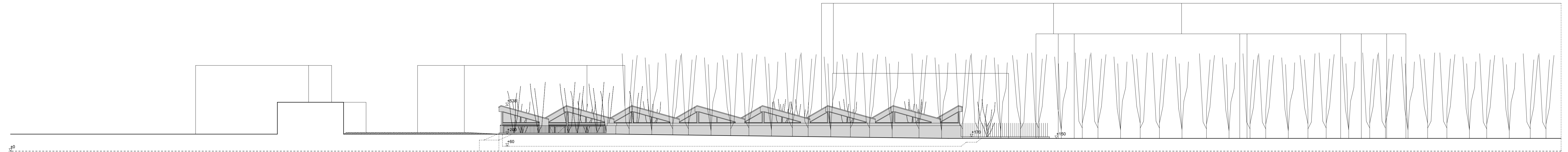
Tavola: **Ae03**

Scala: **1:200**

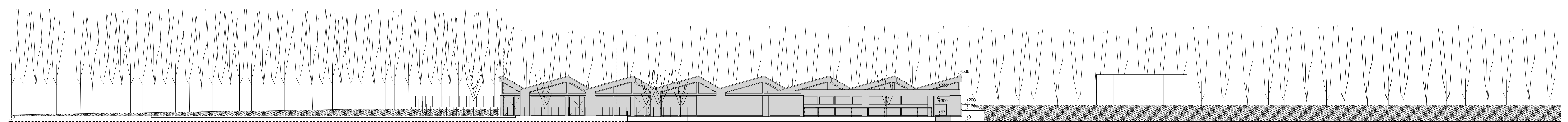
Spazio riservato agli uffici:

© Copyright Comune di Prato - Servizio Edilizia Pubblica e Cimiteri
è vietata la riproduzione anche parziale del documento

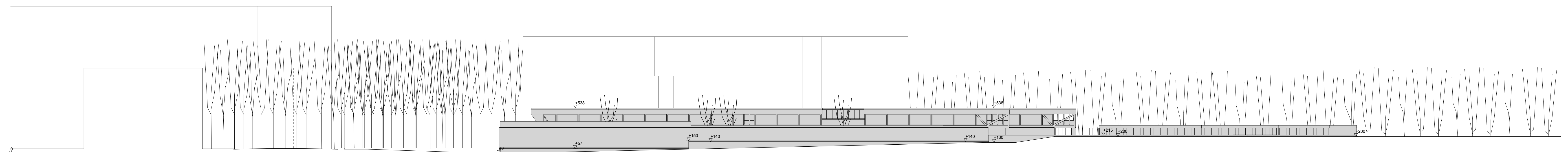
data: **luglio 2011**



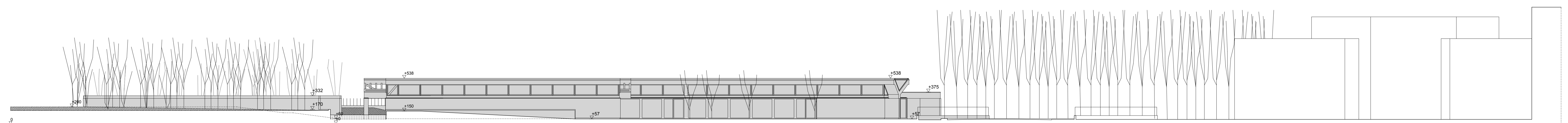
PROFILO NORD



PROFILO SUD



PROFILO EST



PROFILO OVEST