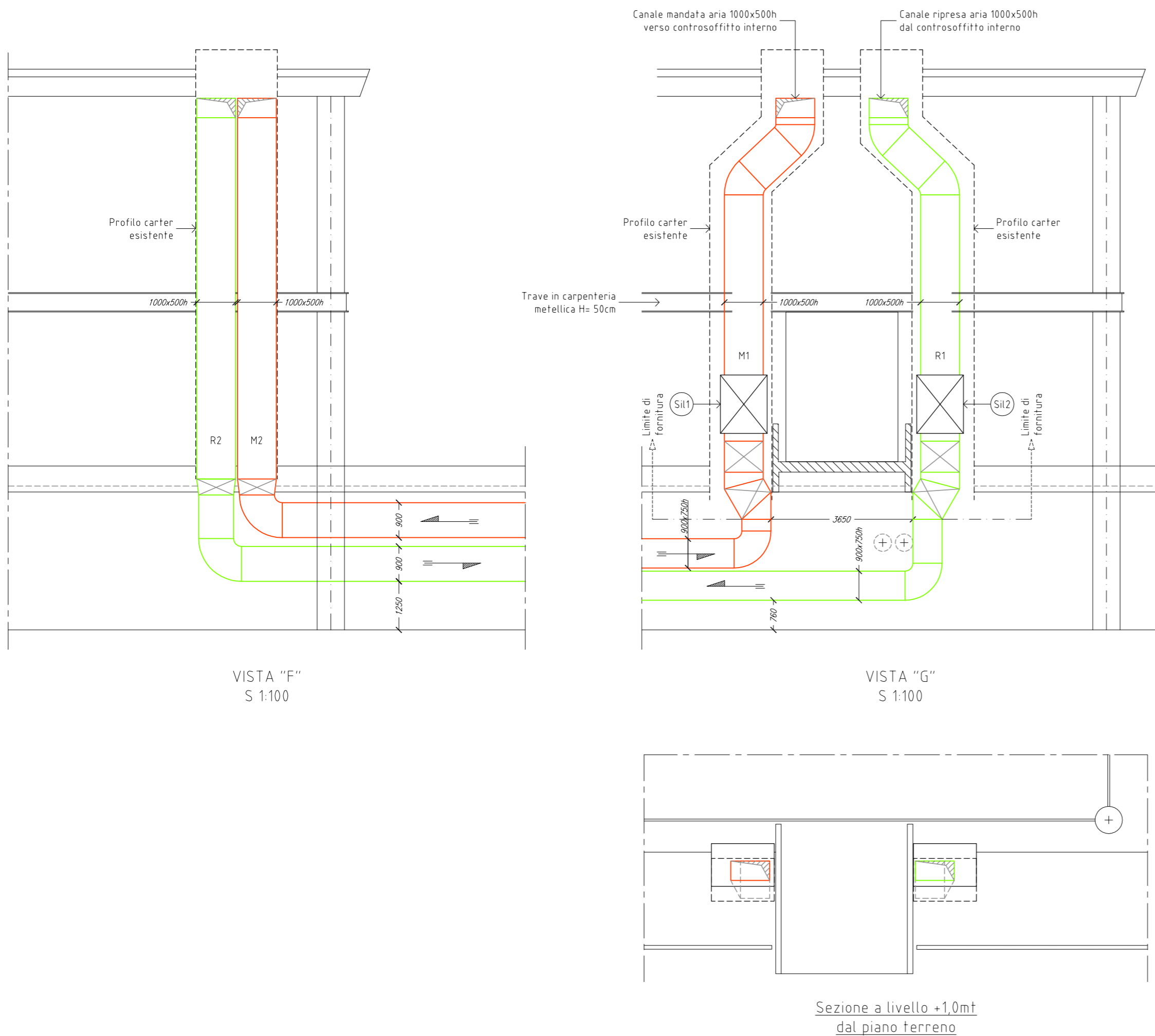


N.B.-Per riferimento posizione delle sezioni, vedi TAV. M-02



Progetto
Centro per l'arte contemporanea L. Pecci - Riquilificazione ed adeguamento normativo dell'edificio esistente - 1° lotto

Titolo
Impianto di climatizzazione - Dettagli modifiche canali aria

Fase
Progetto Esecutivo

Assessore ai Lavori Pubblici	Valerio Barberis
Servizio Lavori Pubblici	Edilizia Pubblica
Dirigente del servizio	Arch. Emilia Quattrone
Responsabile Unico del Procedimento	Arch. Luca Plantini

Progettisti

Progettista opere architettoniche
Arch. Antonio Silvestri - Comune di Prato

Progettista opere strutturali - strutture esistenti
Ing. Francesco Sanzo - Comune di Prato

Progettista opere strutturali - nuove strutture
ACS - Ing. Iacopo Ceramelli

Progettista impianti meccanici
Ing. Dante Di Carlo

Progettista impianti elettrici
CMA - Ing. Maurizio Mazzanti

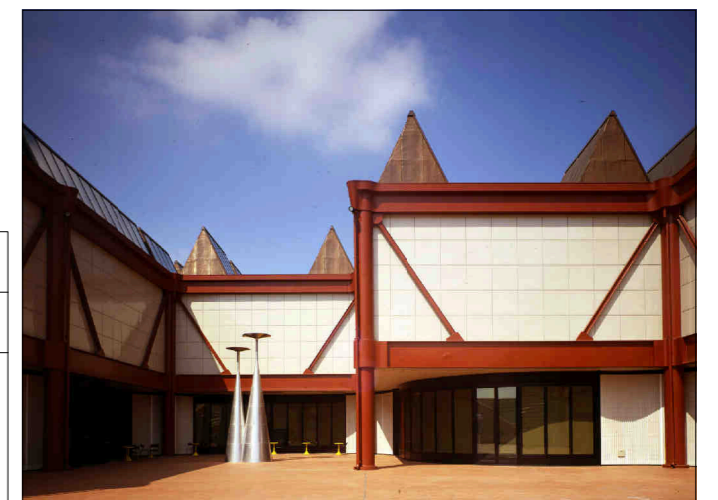
Coordinatore sicurezza in fase di progettazione
Arch. Paola Falaschi

Collaboratori alla progettazione
Geom. Michele Faranda
Arch. Francesco Baldi
Ing. Francesco Guarducci

Tavola n. **M - 03**

Scala: **1: 100**

Spazio riservato agli uffici:



© Copyright Comune di Prato - Servizio Lavori Pubblici
 è vietata la riproduzione anche parziale del documento

data **ottobre 2015**