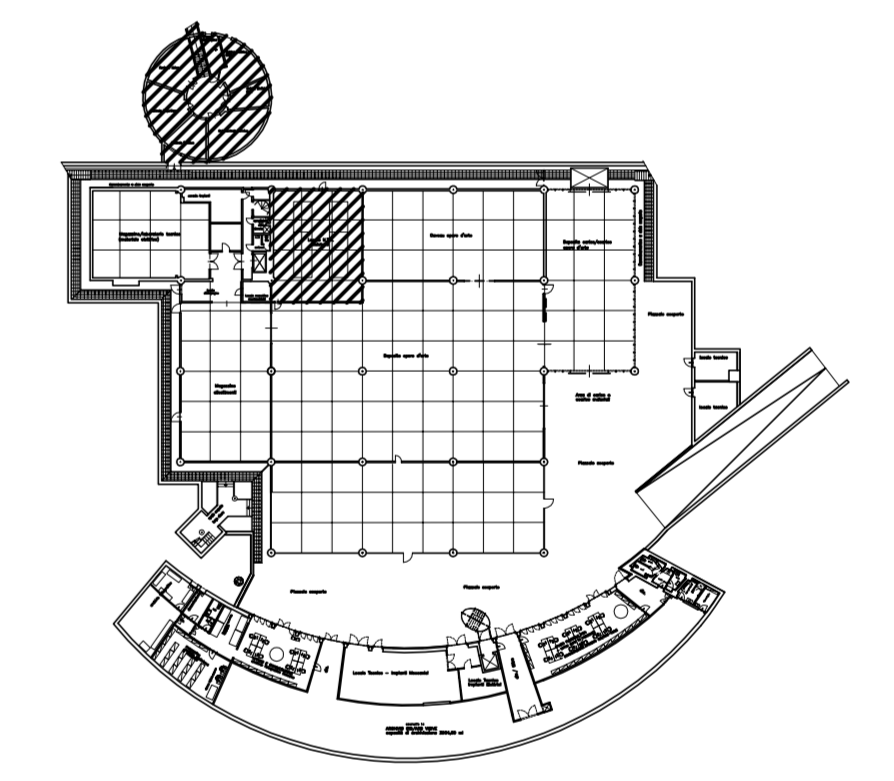


- NOTE GENERALI**
- A PER LA SEZIONE E COMPOSIZIONE DELLE LINEE VEDERE GLI SCHEMI ELETTRICI RELATIVI AI QUADRI ALLEGATI AL PROGETTO ELETTRICO
 - B LA POSIZIONE DELLE CANALIZZAZIONI E/O TUBAZIONI E' INDICATIVA L'ESATTA POSIZIONE ED ALTEZZA DI INSTALLAZIONE DELLE APPARECCHIATURE ELETTRICHE SARA' CONCORDATA E STABILITA IN CORSO D'OPERA
 - C DOVRANNO ESSERE VERIFICATI IN LOCO L'EFFETTIVA POSSIBILITA' DI REALIZZAZIONE DEI PASSAGGI DELLE CANALIZZAZIONI E/O DELLE TUBAZIONI E DEL POSIZIONAMENTO DELLE APPARECCHIATURE ELETTRICHE IN FUNZIONE DELLA COSTRUZIONE DELL'ARCHITETTONICO, DEGLI IMPIANTI TECNOLOGICI E DEGLI EVENTUALI INGOMBRI FISSI PRESENTI.
 - E SE NON DIVERSAMENTE SPECIFICATO LE DERIVAZIONI ALLE UTENZE, ESEGUITE CON SCATOLA DI DERIVAZIONE IN METALLO O IN MATERIALE ISOLANTE, PER OGNI APPARECCHIATURA, SARANNO REALIZZATE CON CONDUTTORE TIPO NO7V-K, CONTENUTO:
 - 1 ENTRO TUBAZIONE IN ACCIAIO ZINCATO LEGGERO POSATO A CONTROSOFFITTO E/O FISSATO A PARETE
 - 2 ENTRO TUBAZIONE IN PVC RIGIDO AUTOESTINGUENTE POSATO A CONTROSOFFITTO E/O FISSATO A PARETE
 - 3 ENTRO CANALETTA IN PVC AUTOESTINGUENTE E/O GUAINA SPIRALATA POSATA A PARETE E/O A SOFFITTO
 - 4 ENTRO TUBAZIONE IN PVC CORRUGATO AUTOESTINGUENTE INCASSATO SOTTOTRACCIA A PARETE E/O A SOFFITTO

- NOTE**
- IMPIANTI REALIZZATI IN PRECEDENTE APPALTO
 - AREA DA REALIZZARSI IN SUCCESSIVO LOTTO
 - E APPARECCHIATURA ESISTENTE
 - S APPARECCHIATURA ESISTENTE OGGETTO DI SPOSTAMENTO
 - P APPARECCHIATURA IN PREDISPOSIZIONE
 - N.B.: SE NON DIVERSAMENTE SPECIFICATO L'APPARECCHIATURA SI INTENDE DI NUOVA INSTALLAZIONE

- NOTE**
- 1) QUADRO MEDIA TENSIONE CABINA DI RICEZIONE "QM1" (Esistente)
 - 2) QUADRO CENTRALE TERMICA "Qe1" (Esistente)
 - 3) QUADRO CENTRALE FRIGO E CENTRALE IDRICA "Qe2" (Esistente)
 - 4) QUADRO CENTRALE DI POMPAGGIO "Qe3" (Esistente)
 - 5) QUADRO U.T.A. PIANO SEMINTERRATO "Qe4" (Esistente)
 - 6) QUADRO COMANDO E COMUNITAZIONE GRUPPO ELETTROGENO "occe4"
 - 7) GRUPPO ELETTROGENO A-SOLVA (Esistente)
 - 8) QUADRO PIATTAFORMA ELEVATRICE "QPE" (Fornito da terzi)
 - 9) COLONNA MONTANTE IMPIANTI ELETTRICI COSTITUITA DA N°4 CANALI DI ACCIAIO ZINCATO (Esistente)
 - 10) CANALE METALLICO DI ACCIAIO ZINCATO Dim.: 300x75mm EQUIPAGGIATO DI COPRIFORO PER CONTENIMENTO LINEE IMPIANTI ELETTRICI (Esistente)
 - 11) TUBAZIONE IN PVC CORRUGATO DOPPIO STRATO AD INTERNO LISO POSA INTERRATA ø=125mm PER CONTENIMENTO LINEE IMPIANTI ELETTRICI
 - 12) TUBAZIONI IN PVC CORRUGATO DOPPIO STRATO AD INTERNO LISO POSA INTERRATA DI SEZIONE RILEVABILE DALL'ELABORATO GRAFICO DI PROGETTO PER CONTENIMENTO LINEE IMPIANTI ELETTRICI (Esistente)
 - 13) COLLEGAMENTO AL QUADRO GENERALE AMPLIAMENTO "QGA" (Esistente oggetto di modifica/integrazione)
 - 14) POZZETTO IN CLS ISPEZIONABILE Dim.: 600x600mm PER INTERCETTAZIONE LINEE IMPIANTI ELETTRICI
 - 15) QUADRO PIANO SEMINTERRATO "QSP" (Esistente)

PIANTA CHIAVE MUSEO L.PECCI PIANO SEMINTERRATO



SCALA 1:1000

comune di PRATO
 Codice Fiscale: 52009040181

Progetto:
 Centro per l'arte contemporanea L. Pecci - Riqualificazione ed adeguamento normativo dell'edificio esistente - 1° lotto

TITOLO
 Planimetria Piano Seminterrato - Distribuzione Dorsale

Fase
 Progetto Esecutivo

Assessore ai Lavori Pubblici	Valerio Barberis
Servizio Lavori Pubblici	Edilizia Pubblica
Diligente del servizio	Arch. Emilia Quattrone
Responsabile Unico del Procedimento	Arch. Luca Piantini

Progettisti

Progettista opere architettoniche
 Arch. Antonio Silvestri - Comune di Prato

Progettista opere strutturali - strutture esistenti
 Ing. Francesco Sanzo - Comune di Prato

Progettista opere strutturali - nuove strutture
 ACS - Ing. Iacopo Caramelli

Progettista impianti meccanici
 Ing. Dante di Carlo

Progettista impianti elettrici
 CMA S.r.l. - Ing. Maurizio Mazzanti

Coordinatore sicurezza in fase di progettazione
 Arch. Paola Falaschi

Collaboratori alla progettazione
 Geom. Michele Faranda
 Arch. Francesco Baldi
 Ing. Francesco Guarducci

Tavola: E-09
Scala: 1:100
 Spazio riservato agli uffici

