

NOTE GENERALI

A PER LA SEZIONE E COMPOSIZIONE DELLE LINEE VEDERE GLI SCHEMI ELETTRICI RELATIVI AI QUADRI ALLEGATI AL PROGETTO ELETTRICO

B LA POSIZIONE DELLE CANALIZZAZIONI E/O TUBAZIONI E' INDICATIVA L'ESATTA POSIZIONE ED ALTEZZA DI INSTALLAZIONE DELLE APPARECCHIATURE ELETTRICHE SARA' CONCORDATA E STABILITA IN CORSO D'OPERA

C DOVRANNO ESSERE VERIFICATI IN LOCO L'EFFETTIVA POSSIBILITA' DI REALIZZAZIONE DEI PASSAGGI DELLE CANALIZZAZIONI E/O DELLE TUBAZIONI E DEL POSIZIONAMENTO DELLE APPARECCHIATURE ELETTRICHE IN FUNZIONE DELLA COSTRUZIONE DELL'ARCHITETTONICO, DEGLI IMPIANTI TECNOLOGICI E DEGLI EVENTUALI INGOMBRI FISSI PRESENTI.

D SE NON DIVERSAMENTE SPECIFICATO LE DERIVAZIONI ALLE UTENZE, ESEGUITE CON SCATOLA DI DERIVAZIONE IN METALLO O IN MATERIALE ISOLANTE, PER OGNI APPARECCHIATURA, SARANNO REALIZZATE CON CONDUTTORE TIPO NO7V-K, CONTENUTO:

- 1 ENTRO TUBAZIONE IN ACCIAIO ZINCATO LEGGERO POSATO A CONTROSOFFITTO E/O FISSATO A PARETE
- 2 ENTRO TUBAZIONE IN PVC RIGIDO AUTOESTINGUENTE POSATO A CONTROSOFFITTO E/O FISSATO A PARETE
- 3 ENTRO CANALETTA IN PVC AUTOESTINGUENTE E/O GUAINA SPIRALATA POSATA A PARETE E/O A SOFFITTO
- 4 ENTRO TUBAZIONE IN PVC CORRUGATO AUTOESTINGUENTE INCASSATO SOTTOTRACCIA A PARETE E/O A SOFFITTO

NOTE

INC IMPIANTI DISTRIBUITI ENTRO TUBAZIONI IN PVC CORRUGATO PESANTE IN ESECUZIONE DA INCASSO. GRADO DI PROTEZIONE MINIMO IP4X.

PVC IMPIANTI DISTRIBUITI ENTRO TUBAZIONI IN PVC RIGIDO IN ESECUZIONE DA ESTERNO. GRADO DI PROTEZIONE MINIMO IP4X.

TAZ IMPIANTI DISTRIBUITI ENTRO TUBAZIONI IN ACCIAIO ZINCATO POSATE A VISTA. GRADO DI PROTEZIONE MINIMO IP4X.

IMPIANTI REALIZZATI IN PRECEDENTE APPALTO

AREA DA REALIZZARSI IN SUCCESSIVO LOTTO

E APPARECCHIATURA ESISTENTE

S APPARECCHIATURA ESISTENTE OGGETTO DI SPOSTAMENTO

P APPARECCHIATURA IN PREDISPOSIZIONE

N.B.: SE NON DIVERSAMENTE SPECIFICATO L'APPARECCHIATURA SI INTENDE DI NUOVA INSTALLAZIONE

TUTTE LE DERIVAZIONI AI PUNTI DI COMANDO SARANNO REALIZZATE IN ESECUZIONE DA INCASSO MEDIANTE TUBAZIONI CORRUGATE IN PVC SERIE PESANTE.

TUTTE LE DERIVAZIONI ALLE APPARECCHIATURE UBICATE A SOFFITTO (Ove non diversamente specificato) SARANNO REALIZZATE IN ESECUZIONE A VISTA MEDIANTE TUBAZIONI RIGIDE IN ACCIAIO ZINCATO

IL POSIZIONAMENTO DELLE APPARECCHIATURE AL SERVIZIO DELLE UTENZE MECCANICHE (U.T.A., POMPE, etc.) E' DA INTENDERSI INDICATIVO. IL POSIZIONAMENTO ESATTO DI TALI APPARECCHIATURE E' RICAVABILE NEGLI ELABORATI GRATUITO DI PROGETTO RELATIVI AGLI IMPIANTI MECCANICI.

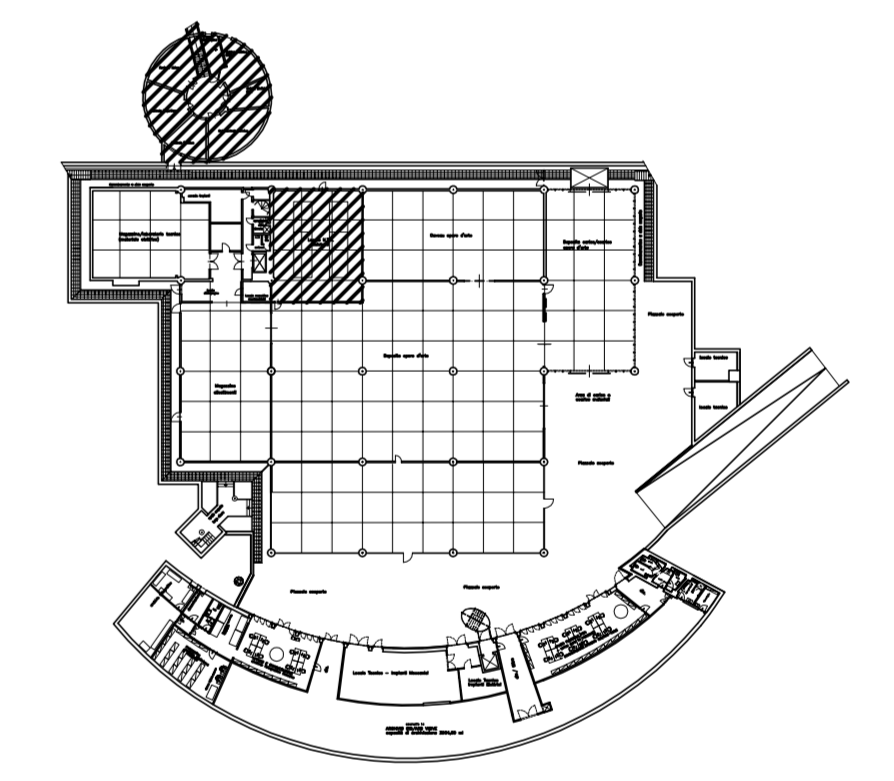
ESEMPIO INTERPRETAZIONE RIFERIMENTI CIRCUITI:

- INCLINATO RIFERIMENTO SCHEMA ELETTRICO QUADRO GENERALE AMPLIAMENTO "GA xx" (xx numero circuito)
- INCLINATO RIFERIMENTO INGRESSO IMPIANTO DI SUPERVISIONE (Vedi schema a blocchi planimetria E-11)
- INCLINATO RIFERIMENTO USATA IMPIANTO DI SUPERVISIONE (Vedi schema a blocchi planimetria E-11)

NOTE

- 1 QUADRO MEDIA TENSIONE CABINA DI RECEZIONE "OMT" (Esistente)
- 2 QUADRO CENTRALE TERMICA "QET1" (Esistente)
- 3 QUADRO CENTRALE FREDDO E CENTRALE SERBA "QES2" (Esistente)
- 4 QUADRO CENTRALE DI POMPAGGIO "QEP" (Esistente)
- 5 QUADRO U.T.A. PIANO SEMINTERRATO "QEA" (Esistente)
- 6 QUADRO COMANDO E COMMUTAZIONE GRUPPO ELETTROGENO "QOCCE"
- 7 GRUPPO ELETTROGENO A-DOLVA (Esistente)
- 8 QUADRO PIANO SEMINTERRATO "QSP" (Esistente)

PIANTA CHIAVE MUSEO L.PECCI PIANO SEMINTERRATO



SCALA 1:1000

LEGENDA APPARECCHIATURE SPECIALI

FO	RIVELATORE FOTO-OTTICO DI FUMO
AI	PULSANTE DI ALLARME INCENDIO CONTENUTO ENTRO CASSETTA CON VETRO A ROMPERE
AI	PULSANTE DI ALLARME INCENDIO CONTENUTO ENTRO CASSETTA CON VETRO A ROMPERE GRADO DI PROTEZIONE IP67
ALL	SEGNALAZIONE OTTICA/ACUSTICA ALLARME INCENDIO
AI	SEGNALAZIONE ACUSTICA IMPIANTO ALLARME INCENDIO (BADENIA A CAMPANA POLARIZZATA)
ST	SERRANDA TAGLIAFUOCO
AI	CONTATTO PERIMETRALE ALLARME ANTINTRUSIONE
AI	PRESA TRASMISSIONE DATI TIPO RJ45 CAT.6 GRADO DI PROTEZIONE IP55

LEGENDA APPARECCHIATURE SPECIALI

LEI	TERMINALE CONTROLLO ACCESSI (TASTIERA DI COMANDO CON LETTORE "TESSERE DI PROSSIMITA' SMART CARD")
AI	PUNTO DI ALIMENTAZIONE ELETTROSERRATURA

comune di PRATO
Codice Prato: 520090001

Progetto:
Centro per l'arte contemporanea L. Pecci - Riqualificazione ed adeguamento normativo dell'edificio esistente - 1° lotto

Titolo
Planimetria Piano Seminterrato - Impianti Speciali

Fase
Progetto Esecutivo

Assessore ai Lavori Pubblici	Valerio Barberis
Servizio Lavori Pubblici	Edilizia Pubblica
Diligente del servizio	Arch. Emilia Quattrone
Responsabile Unico del Procedimento	Arch. Luca Piantini

Progettisti

Progettista opere architettoniche
Arch. Antonio Silvestri - Comune di Prato

Progettista opere strutturali - strutture esistenti
Ing. Francesco Sanzo - Comune di Prato

Progettista opere strutturali - nuove strutture
ACS - Ing. Jacopo Caramelli

Progettista Impianti meccanici
Ing. Dante di Carlo

Progettista impianti elettrici
CMA S.r.l. - Ing. Maurizio Mazzanti

Coordinatore sicurezza in fase di progettazione
Arch. Paola Falaschi

Collaboratori alla progettazione
Geom. Michele Faranda
Arch. Francesco Baldi
Ing. Francesco Guarducci

Tavola: E-08
Scala: 1:100
Spazio riservato agli uffici

© Copyright Comune di Prato - Servizio Lavori Pubblici
è vietata la riproduzione anche parziale del documento

data **Ottobre 2015**