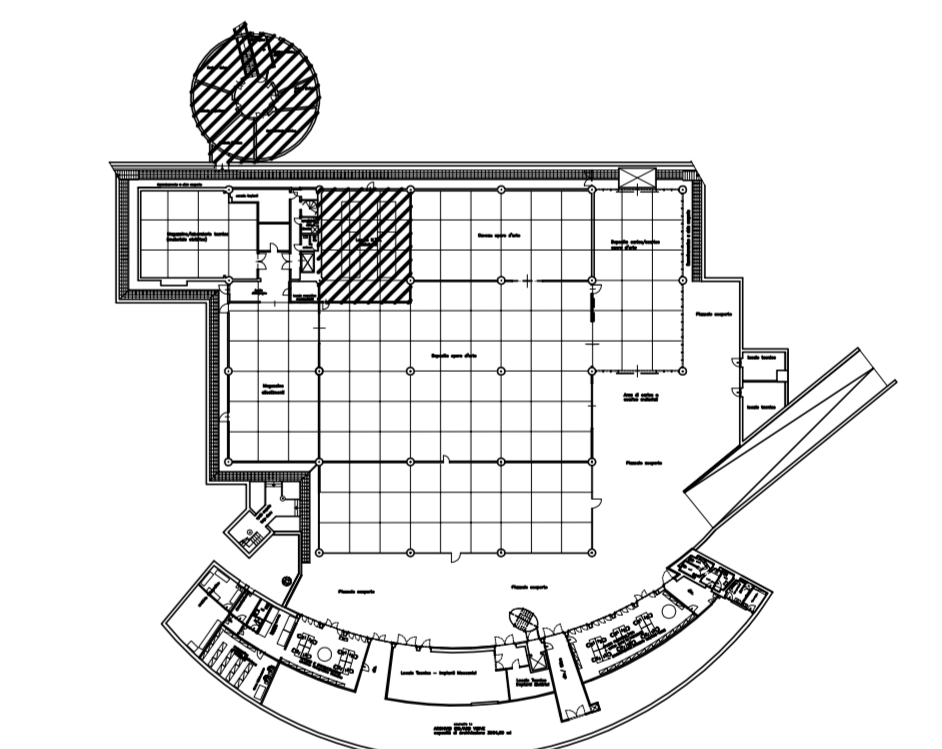


- NOTE GENERALI**
- A PER LA SEZIONE E COMPOSIZIONE DELLE LINEE VEDERE GLI SCHEMI ELETTRICI RELATIVI AI QUADRI ALLEGATI AL PROGETTO ELETTRICO
 - B LA POSIZIONE DELLE CANALIZZAZIONI E/O TUBAZIONI E' INDICATIVA L'ESATTA POSIZIONE ED ALTEZZA DI INSTALLAZIONE DELLE APPARECCHIATURE ELETTRICHE SARA' CONCORDATA E STABILITA IN CORSO D'OPERA
 - C DOVRANNO ESSERE VERIFICATI IN LOCO L'EFFETTIVA POSSIBILITA' DI REALIZZAZIONE DEI PASSAGGI DELLE CANALIZZAZIONI E/O DELLE TUBAZIONI E DEL POSIZIONAMENTO DELLE APPARECCHIATURE ELETTRICHE IN FUNZIONE DELLA COSTRUZIONE DELL'ARCHITETTONICO, DEGLI IMPIANTI TECNOLOGICI E DEGLI EVENTUALI INGOMBRI FISSI PRESENTI.
 - D SE NON DIVERSAMENTE SPECIFICATO LE DERIVAZIONI ALLE UTENZE, ESEGUITE CON SCATOLA DI DERIVAZIONE IN METALLO O IN MATERIALE ISOLANTE, PER OGNI APPARECCHIATURA, SARANNO REALIZZATE CON CONDUTTORE TIPO N07V-K, CONTENUTO:
 - 1 ENTRO TUBAZIONE IN ACCIAIO ZINCATO LEGGERO POSATO A CONTROSOFFITTO E/O FISSATO A PARETE
 - 2 ENTRO TUBAZIONE IN PVC RIGIDO AUTOESTINGUENTE POSATO A CONTROSOFFITTO E/O FISSATO A PARETE
 - 3 ENTRO CANALETTA IN PVC AUTOESTINGUENTE E/O GUAINA SPIRALATA POSATA A PARETE E/O A SOFFITTO
 - 4 ENTRO TUBAZIONE IN PVC CORRUGATO AUTOESTINGUENTE INCASSATO SOTTOTRACCIA A PARETE E/O A SOFFITTO

- NOTE**
- [INC] IMPIANTI DISTRIBUITI ENTRO TUBAZIONI IN PVC CORRUGATO PESANTE IN ESECUZIONE DA INCASSO. GRADO DI PROTEZIONE MINIMO IP4X.
 - [PVC] IMPIANTI DISTRIBUITI ENTRO TUBAZIONI IN PVC RIGIDO IN ESECUZIONE DA ESTERNO. GRADO DI PROTEZIONE MINIMO IP4X.
 - [TAZ] IMPIANTI DISTRIBUITI ENTRO TUBAZIONI IN ACCIAIO ZINCATO POSATE A VISTA. GRADO DI PROTEZIONE MINIMO IP4X.
 - [] IMPIANTI REALIZZATI IN PRECEDENTE APPALTO
 - [] AREA DA REALIZZARSI IN SUCCESSIVO LOTTO
- E** APPARECCHIATURA ESISTENTE
S APPARECCHIATURA ESISTENTE OGGETTO DI SPOSTAMENTO
P APPARECCHIATURA IN PREDISPOSIZIONE
- N.B.: SE NON DIVERSAMENTE SPECIFICATO L'APPARECCHIATURA SI INTENDE DI NUOVA INSTALLAZIONE
- TUTTE LE DERIVAZIONI AI PUNTI DI COMANDO SARANNO REALIZZATE IN ESECUZIONE DA INCASSO MEDIANTE TUBAZIONI CORRUGATE IN PVC SERIE PESANTE.
- TUTTE LE DERIVAZIONI ALLE APPARECCHIATURE UBICATE A SOFFITTO (DA NON DIVERSAMENTE SPECIFICATO) SARANNO REALIZZATE IN ESECUZIONE A VISTA MEDIANTE TUBAZIONI RIGIDE IN ACCIAIO ZINCATO
- IL POSIZIONAMENTO DELLE APPARECCHIATURE AL SERVIZIO DELLE UTENZE MECCANICHE (U.T.A., POMPE, etc.) E' DA INTENDERSI INDICATIVO. IL POSIZIONAMENTO ESATTO DI TALI APPARECCHIATURE E' RICAVABILE NEGLI ELABORATI GRAFICI DI PROGETTO RELATIVI AGLI IMPIANTI MECCANICI.
- ESEMPIO INTERPRETAZIONE RIFERIMENTI CIRCUITI:
- [] RIFERIMENTO SCHEMA ELETTRICO QUADRO GENERALE AMPLIAMENTO "GA xx" (xx=numero circuito)
 - [] RIFERIMENTO INGRESSO IMPIANTO DI SUPERVISIONE (Vedi schema a blocchi planimetria E-11)
 - [] RIFERIMENTO USATA IMPIANTO DI SUPERVISIONE (Vedi schema a blocchi planimetria E-11)

- NOTE**
- 1 QUADRO MEDIA TENSIONE CABINA DI RECEZIONE "OMT1" (Esistente)
 - 2 QUADRO CENTRALE TERMICA "QET1" (Esistente)
 - 3 QUADRO CENTRALE FREDDO E CENTRALE SERICA "QEL2" (Esistente)
 - 4 QUADRO CENTRALE DI POMPAGGIO "QEL4" (Esistente)
 - 5 QUADRO U.T.A. PIANO SEMINTERRATO "QEL4" (Esistente)
 - 6 QUADRO COMANDO E COMMUTAZIONE GRUPPO ELETTROGENO "QOCCE"
 - 7 GRUPPO ELETTROGENO A+SOLVA (Esistente)
 - 8 QUADRO PIANO SEMINTERRATO "QSP" (Esistente)
 - 9 ALIMENTAZIONE ILLUMINAZIONE E F.M. DA CIRCUITI ESISTENTI DERIVATI DAL QUADRO PIANO SEMINTERRATO "QSP"
 - 10 PUNTO DI SEZIONAMENTO UTENZA MECCANICA

PIANTA CHIAVE MUSEO L.PECCI PIANO SEMINTERRATO



SCALA 1:1000

comune di PRATO
 Codice Fiscale: 52009040541

Progetto:
 Centro per l'arte contemporanea L. Pecci - Riqualificazione ed adeguamento normativo dell'edificio esistente - 1° lotto

TITOLO
 Planimetria Piano Seminterrato - Impianti Luce e F.M.

Fase
 Progetto Esecutivo

Assessore ai Lavori Pubblici **Valerio Barberis**
 Servizio Lavori Pubblici **Edilizia Pubblica**
 Dirigente del servizio **Arch. Emilia Quattrone**
 Responsabile Unico del Procedimento **Arch. Luca Plantini**

Progettisti

Progettista opere architettoniche
Arch. Antonio Silvestri - Comune di Prato

Progettista opere strutturali - strutture esistenti
Ing. Francesco Sanzo - Comune di Prato

Progettista opere strutturali - nuove strutture
ACS - Ing. Jacopo Caramelli

Progettista Impianti meccanici
Ing. Dante di Carlo

Progettista impianti elettrici
CMA S.r.l. - Ing. Maurizio Mazzanti

Coordinatore sicurezza in fase di progettazione
Arch. Paola Falaschi

Collaboratori alla progettazione
Geom. Michele Faranda
Arch. Francesco Baldi
Ing. Francesco Guarducci

Tavola: E-07
 Scala: 1:100
 Spazio riservato agli uffici

LEGENDA CORPI ILLUMINANTI

[]	PLAFONIERA STAGNA CON CORPO IN POLICARBONATO EQUIPAGGIATA CON LAMPADINE FLUORESCENTI (NUMERO E POTENZA RILEVABILI DALL'ELABORATO GRAFICO). GRADO DI PROTEZIONE IP65.
[]	CORPO ILLUMINANTE DA ESTERNO PER LINEA LUMINOSA IN ALLUMINIO ESTRUSO ANODIZZATO NATURALE. RIPARTITORE IN RETRO ACRILICO OPALINO. EQUIPAGGIATO CON LAMPADINE LED DI POTENZA TOTALE P=30W E CON REATTORE ELETTRONICO DAL GRADO DI PROTEZIONE IP54. MARCA ZUMTobel, MODELLO SLO22 20W LED840 L2633 PM LDD IP54 O EQUIVALENTE.
[]	CORPO ILLUMINANTE DA ESTERNO PER LINEA LUMINOSA IN ALLUMINIO ESTRUSO ANODIZZATO NATURALE. RIPARTITORE IN RETRO ACRILICO OPALINO. EQUIPAGGIATO CON LAMPADINE LED DI POTENZA TOTALE P=49W E CON REATTORE ELETTRONICO DAL GRADO DI PROTEZIONE IP54. MARCA ZUMTobel, MODELLO SLO22 49W LED840 L2633 PM LDD IP54 O EQUIVALENTE.
[]	PLAFONIERA DI EMERGENZA AUTALIMENTATA CON CORPO IN POLICARBONATO. OTTICA SIMMETRICA IN ALLUMINIO ANTIABBLAGLIAMENTO. EQUIPAGGIATA CON LAMPADINE LED FLUSSO LUMINOSO 800/1000lm. AUTONOMIA IN TIPO "SOLO EMERGENZA". MARCA BEGHELLI MODELLO LOGICA LED O EQUIVALENTE.
[]	CORPO ILLUMINANTE ALIMENTATO DALLA SEZIONE SICUREZZA

LEGENDA UTENZE MECCANICHE

NOME	DESCRIZIONE UTENZA MECCANICA	SIGLA CIRCUITO	TENSIONE (V)	POTENZA (kW)
PAP	POMPA ANTALLAGAMENTO PIATTAFORMA ELEVATRICE	GA 51	400	1,00