

- NOTE**
- 1 QUADRO MEDIA TENSIONE CABINA DI TRASFORMAZIONE "QMT2" (Esistente)
  - 2 TRASFORMATORE IN RESINA WTA/1 SETTORE SERVIZI "TR1" A=630kVA (Esistente)
  - 3 TRASFORMATORE IN RESINA WTA/1 SETTORE "TECNOLOGICI" "TR2" A=630kVA (Esistente)
  - 4 QUADRO BASA TENSIONE "QB" (Esistente oggetto di modifica/integrazione) (Vedi schema elettrico E-05)
  - 5 QUADRO SERVIZI AUSILIARI DI CABINA "QSEAB" (Esistente)
  - 6 GRUPPO STATICO DI CONTINUITA' CABINA A=10kVA (Esistente)
  - 7 GRUPPO STATICO DI CONTINUITA' ILLUMINAZIONE DI SICUREZZA A=40kVA (Esistente)
  - 8 BATTERIE GRUPPO STATICO DI CONTINUITA' ILLUMINAZIONE DI SICUREZZA (Esistente)
  - 9 QUADRO PROTEZIONE PRESSURIZZAZIONE ANTIRUCIOLO "QAP" (Vedi schema elettrico E-06)
  - 10 QUADRO GENERALE SICUREZZA "QGS" (Vedi schema elettrico E-07)
  - 11 QUADRO ANTIATREO "QAN" (Vedi schema elettrico E-08)
  - 12 QUADRO ANTIATREO SICUREZZA "QANF/S" (Vedi schema elettrico E-09)
  - 13 QUADRO DEPOSITO ANTIATREO "QADP" (Vedi schema elettrico E-10)
  - 14 QUADRO GENERALE PIANO TERRA "QPT" (Esistente oggetto di modifica/integrazione) (Vedi schema elettrico E-11)
  - 15 QUADRO PIANO TERRA "QPT" (Vedi schema elettrico E-12)
  - 16 QUADRO PIANO TERRA SICUREZZA "QPT/S" (Vedi schema elettrico E-13)
  - 17 QUADRO PIANO TERRA PROVVISORIO "QPTP" (Vedi schema elettrico E-14)
  - 18 QUADRO SPRETTACOLI ANTIATREO "QSAN" (Esistente)
  - 19 QUADRO CAMERIE ANTIATREO "QCA" (n=1-6) (Esistente)

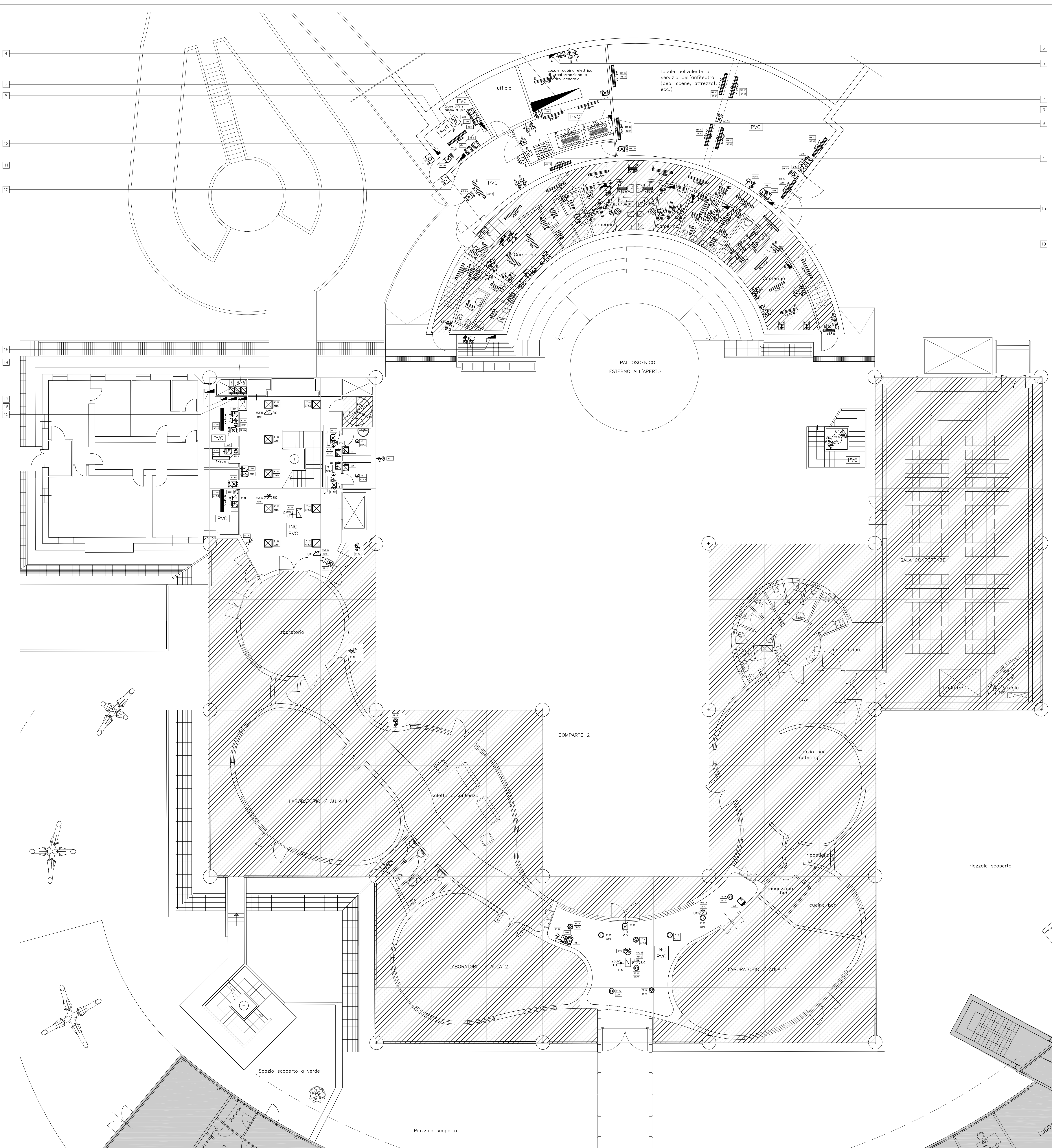
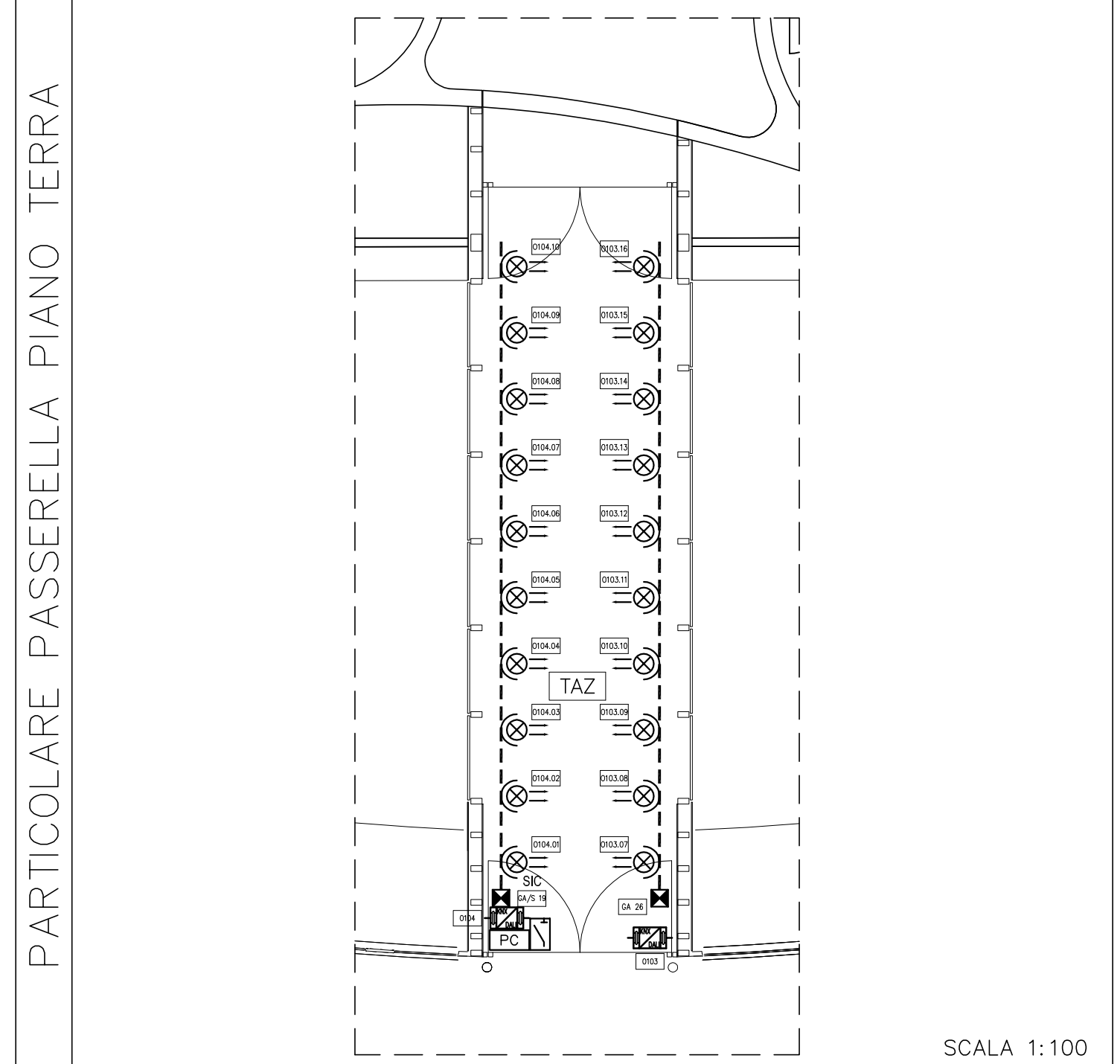
- LEGENDA CORPI ILLUMINANTI**
- PLAFONIERA STAGNA CON CORPO IN POLICARBONATO EQUIPAGGIATA CON LAMPADE FLUORESCENTI (NUMERO E POTENZA RILEVABILI DALL'ELABORATO GRAFICO). GRADO DI PROTEZIONE IP65.
  - PROIETTORE CON CORPO IN PRESSOFUSIONE DI ALLUMINIO, VERNICE MICROSTRUTTURATA BIANCO E RIFLETTORE ARGENTO OMBIDIREZIONALE. FARETTO GIREVOLE DI 360° ED ESTRAIBILE DI 60°. EQUIPAGGIATO DI REATTORI ELETTRONICI DAL DA INSTALLARE SU BINARIO ELETTRICO E DI LAMPADA LED DI POTENZA P=27W. MARCA ZUMTobel MODELLO VIVO M27W LED930 O EQUIVALENTE.
  - CORPO ILLUMINANTE DA INCASSO NEL CONTROSOFFITTO IN ALLUMINIO ESTRUSO, RIFLETTORE IN POLICARBONATO ANTI-UV ED ANELLO DA INCASSO IN PRESSOFUSIONE DI ALLUMINIO EQUIPAGGIATO CON LAMPADA A LED DI POTENZA P=21W E CON REATTORE ELETTRONICO DAL GRADO DI PROTEZIONE IP20. MARCA ZUMTobel MODELLO PANOS INFINITY E2018G 21W LED930 LED WH-OPTICA LUSCA O EQUIVALENTE.
  - CORPO ILLUMINANTE DA INCASSO NEL CONTROSOFFITTO IN LAMIERA DI ACCIAIO VERNICIATO DI COLORE BIANCO, REATTORE ESTERNO IN PAMA CON OTTICA GRAFICA EQUIPAGGIATA CON LAMPADA A LED DI POTENZA TOTALE P=30,3 E CON REATTORE ELETTRONICO DAL GRADO DI PROTEZIONE IP40. MARCA ZUMTobel MODELLO MIRE-O NV LED930-830 MODO LID W-0 EQUIVALENTE.
  - CORPO ILLUMINANTE IN POLICARBONATO GRIGIO, OTTICA SIMMETRICA IN ALLUMINIO ANTIABBLAGLIAMENTO E SCHERMO IN METACRILATO TRASPARENTE EQUIPAGGIATO CON LAMPADA LED DI POTENZA EQUIVALENTE P=24W. GRADO DI PROTEZIONE IP65. MARCA BEGHELLI MODELLO LOGICA LED O EQUIVALENTE.
  - PLAFONIERA DI EMERGENZA AUTOCALIMENTATA CON CORPO IN POLICARBONATO, OTTICA SIMMETRICA IN ALLUMINIO ANTIABBLAGLIAMENTO EQUIPAGGIATA CON LAMPADE LED FLUSSO LUMINOSO 800/1000lm AUTONOMA IN TIPO "SOLO DI EMERGENZA". MARCA BEGHELLI MODELLO LOGICA LED O EQUIVALENTE.
  - PLAFONIERA DI EMERGENZA AUTOCALIMENTATA "AUTOTEST" CON CORPO IN POLICARBONATO, OTTICA SIMMETRICA IN ALLUMINIO ANTIABBLAGLIAMENTO EQUIPAGGIATA CON LAMPADE LED DI POTENZA EQUIVALENTE P=8W TIPO SEMPRE ACCESA E CON PIU'GARANZIA INDICANTE "VA DI ESCOD". MARCA BEGHELLI MODELLO LOGICA LED O EQUIVALENTE.
  - BINARIO ELETTRICATO 3P+N+T, n=16A INSTALLATO A SOSPENSIONE, PLAFONE COMPLETO DI TESTATA DI ALIMENTAZIONE.
  - CORPO ILLUMINANTE ALIMENTATO DALLA SEZIONE SICUREZZA

- LEGENDA APPARECCHIATURE**
- PUNTO DI SEZIONAMENTO UTENZA ELETTRICA O UTENZA MECCANICA
  - PUNTO DI ALIMENTAZIONE ELETTRICO MONOFASE FAN-COIL
  - PULSANTE ACCENSIONE LUCE
  - PRESA 2P+T 10/16A TIPO "UNIVERSALE" COMPLETA DI SEZIONATORE BIPOLARE E FUSIBILE DI PROTEZIONE
  - PRESA 2P+T 10/16A TIPO "UNIVERSALE" COMPLETA DI SEZIONATORE BIPOLARE E FUSIBILE DI PROTEZIONE GRADO DI PROTEZIONE MINIMO IP4X
  - PULSANTE DI SGANCIO DI EMERGENZA MEDIA TENSIONE CONTENUTO ENTRO CASSETTA CON VETRO A ROMPERE
  - PULSANTE DI SGANCIO DI EMERGENZA BASSA TENSIONE CONTENUTO ENTRO CASSETTA CON VETRO A ROMPERE
  - PULSANTE DI SGANCIO SEZIONE SICUREZZA CONTENUTO ENTRO CASSETTA CON VETRO A ROMPERE

- LEGENDA APPARECCHIATURE SISTEMA ABB-EB**
- MODULO INTERFACCIA UNIVERSALE A N.2 CANALI (2 IN/OUT)
  - MODULO INTERFACCIA UNIVERSALE A N.8 CANALI (8 IN/OUT)
  - MODULO ATTUATORE PER GESTIONE LUCI A N.2 CANALI - 16A
  - MODULO ATTUATORE PER GESTIONE LUCI A N.12 CANALI - 16A
  - RIVELATORE DI PRESENZA PIR
  - MODULO GATEWAY DALI A N.1 CANALE (64 INDIRIZZI)
  - RIVELATORE DI PRESENZA DUALINE (presenza e luminosità)

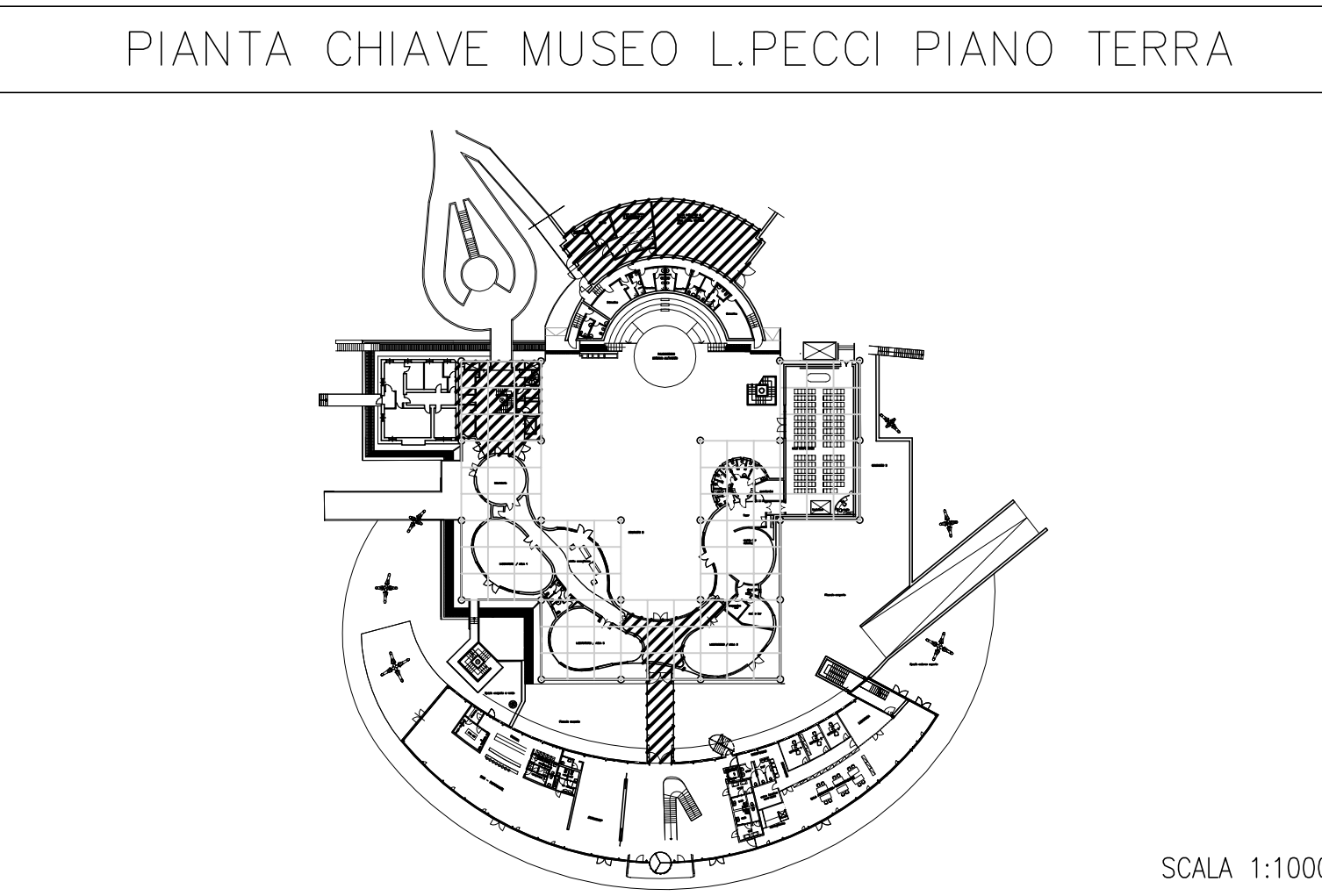
**LEGENDA UTENZE MECCANICHE**

NOVE	DESCRIZIONE UTENZA MECCANICA	SIGLA CIRCUITO	TENSIONE (V)	POTENZA (kW)
PC	ELETTROVALVOLA COLLETORE PANNELLI RADANTI	UM 45	230	0,15



- NOTE GENERALI**
- PER LA SEZIONE E COMPOSIZIONE DELLE LINEE VEDERE GLI SCHEMI ELETTRICI RELATIVI AI QUADRI ALLEGATI AL PROGETTO ELETTRICO
  - LA POSIZIONE DELLE CANALIZZAZIONI E/O TUBAZIONI E' INDICATIVA
  - L'ESATTA POSIZIONE ED ALTEZZA DI INSTALLAZIONE DELLE APPARECCHIATURE ELETTRICHE SARA' CONCORDATA E STABILITA' IN CORSO D'OPERA
  - DOVRANNO ESSERE VERIFICATI IN LOCO L'EFFETTIVA POSSIBILITA' DI REALIZZAZIONE DEI PASSAGGI DELLE CANALIZZAZIONI E/O DELLE TUBAZIONI E DEL POSIZIONAMENTO DELLE APPARECCHIATURE ELETTRICHE IN FUNZIONE DELLA COSTRUZIONE DELL'ARCHITETTURA, DEGLI IMPIANTI TECNOLOGICI E DEGLI EVENTUALI INGOMBRI FISSI PRESENTI.
  - SE NON DIVERSAMENTE SPECIFICATO LE DERIVAZIONI ALLE UTENZE, ESEGUITE CON SCATOLA DI DERIVAZIONE IN METALLO O IN MATERIALE ISOLANTE, PER OGNI APPARECCHIATURA, SARANNO REALIZZATE CON CONDUTTORE TIPO N07V-K, CONTENUTO:
    - 1 ENTRO TUBAZIONE IN ACCIAIO ZINCATO LEGGERO POSATO A CONTROSOFFITTO E/O FISSATO A PARETE
    - 2 ENTRO TUBAZIONE IN PVC RIGIDO AUTOESTINGUENTE POSATO A CONTROSOFFITTO E/O FISSATO A PARETE
    - 3 ENTRO CANALETTA IN PVC AUTOESTINGUENTE E/O GUAINA SPIRALATA POSATA A PARETE E/O A SOFFITTO
    - 4 ENTRO TUBAZIONE IN PVC CORRUGATO AUTOESTINGUENTE INCASSATO SOTTOTRACCIA A PARETE E/O A SOFFITTO

- NOTE**
- INC IMPIANTI DISTRIBUITI ENTRO TUBAZIONI IN PVC CORRUGATO PESANTE IN ESECUZIONE DA INCASSO. GRADO DI PROTEZIONE MINIMO IP4X.
  - PVC IMPIANTI DISTRIBUITI ENTRO TUBAZIONI IN PVC RIGIDO IN ESECUZIONE DA ESTERNO. GRADO DI PROTEZIONE MINIMO IP4X.
  - TAZ IMPIANTI DISTRIBUITI ENTRO TUBAZIONI IN ACCIAIO ZINCATO POSATE A VISTA. GRADO DI PROTEZIONE MINIMO IP4X.
  - IMPIANTI REALIZZATI IN PRECEDENTE APPALTO
  - AREA DA REALIZZARSI IN SUCCESSIVO LOTTO
- E APPARECCHIATURA ESISTENTE**  
**S APPARECCHIATURA ESISTENTE OGGETTO DI SPOSTAMENTO**  
**P APPARECCHIATURA IN PREDISPOSIZIONE**
- N.B.:** SE NON DIVERSAMENTE SPECIFICATO L'APPARECCHIATURA SI INTENDE DI NUOVA INSTALLAZIONE
- TUTTE LE DERIVAZIONI AI PUNTI DI COMANDO SARANNO REALIZZATE IN ESECUZIONE DA INCASSO MEDIANTE TUBAZIONI CORRUGATE IN PVC SERIE PESANTE.
- TUTTE LE DERIVAZIONI ALLE APPARECCHIATURE LIBERATE A SOFFITTO (Ora non diversamente specificato) SARANNO REALIZZATE IN ESECUZIONE A VISTA MEDIANTE TUBAZIONI RIGIDE IN PVC.
- IL POSIZIONAMENTO DELLE APPARECCHIATURE AL SERVIZIO DELLE UTENZE MECCANICHE (U.I.A., POMPE, etc.) E' DA INDETERMINARSI. IL POSIZIONAMENTO ESATTO DI TALI APPARECCHIATURE E' RICAVABILE NEGLI ELABORATI GRAFICI DI PROGETTO RELATIVI AGLI IMPIANTI MECCANICI.
- ESEMPIO INTERPRETAZIONE RIFERIMENTI CIRCUITI:**
- INCL RIFERIMENTO SCHEMA ELETTRICO QUADRO PIANO TERRA "PI" n° (xx-numero circuito)
  - TAZ RIFERIMENTO INGRESSO IMPIANTO DI SUPERVISIONE (Vedi schema o blocchi planimetria E-11)
  - INC RIFERIMENTO USATA IMPIANTO DI SUPERVISIONE (Vedi schema o blocchi planimetria E-11)



**comune di PRATO**  
 Codice Fiscale: 5200902011

**Progetto:**  
 Centro per l'arte contemporanea L. Pecci - Riqualificazione ed adeguamento normativo dell'edificio esistente - 1° lotto

**Titolo**  
 Planimetria Piano Terra - Impianti Luce e F.M.

**Fase**  
 Progetto Esecutivo

Assessore ai Lavori Pubblici **Valerio Barberis**  
 Servizio Lavori Pubblici **Edilizia Pubblica**  
 Dirigente del servizio **Arch. Emilia Quattrone**  
 Responsabile Unico del Procedimento **Arch. Luca Piantini**

**Progettisti**

Progettista opere architettoniche  
**Arch. Antonio Silvestri - Comune di Prato**

Progettista opere strutturali - strutture esistenti  
**Ing. Francesco Sanzo - Comune di Prato**

Progettista opere strutturali - nuove strutture  
**ACS - Ing. Jacopo Caramelli**

Progettista impianti meccanici  
**Ing. Dante di Carlo**

Progettista impianti elettrici  
**CMA S.r.l. - Ing. Maurizio Mazzanti**

Coordinatore sicurezza in fase di progettazione  
**Arch. Paola Falaschi**

Collaboratori alla progettazione  
**Geom. Michele Faranda**  
**Arch. Francesco Baldi**  
**Ing. Francesco Guarducci**

**Tavola: E-04**  
**Scala: 1:100**  
 Spazio riservato agli uffici

© Copyright Comune di Prato - Servizio Lavori Pubblici  
 è vietata la riproduzione anche parziale del documento data **Ottobre 2015**