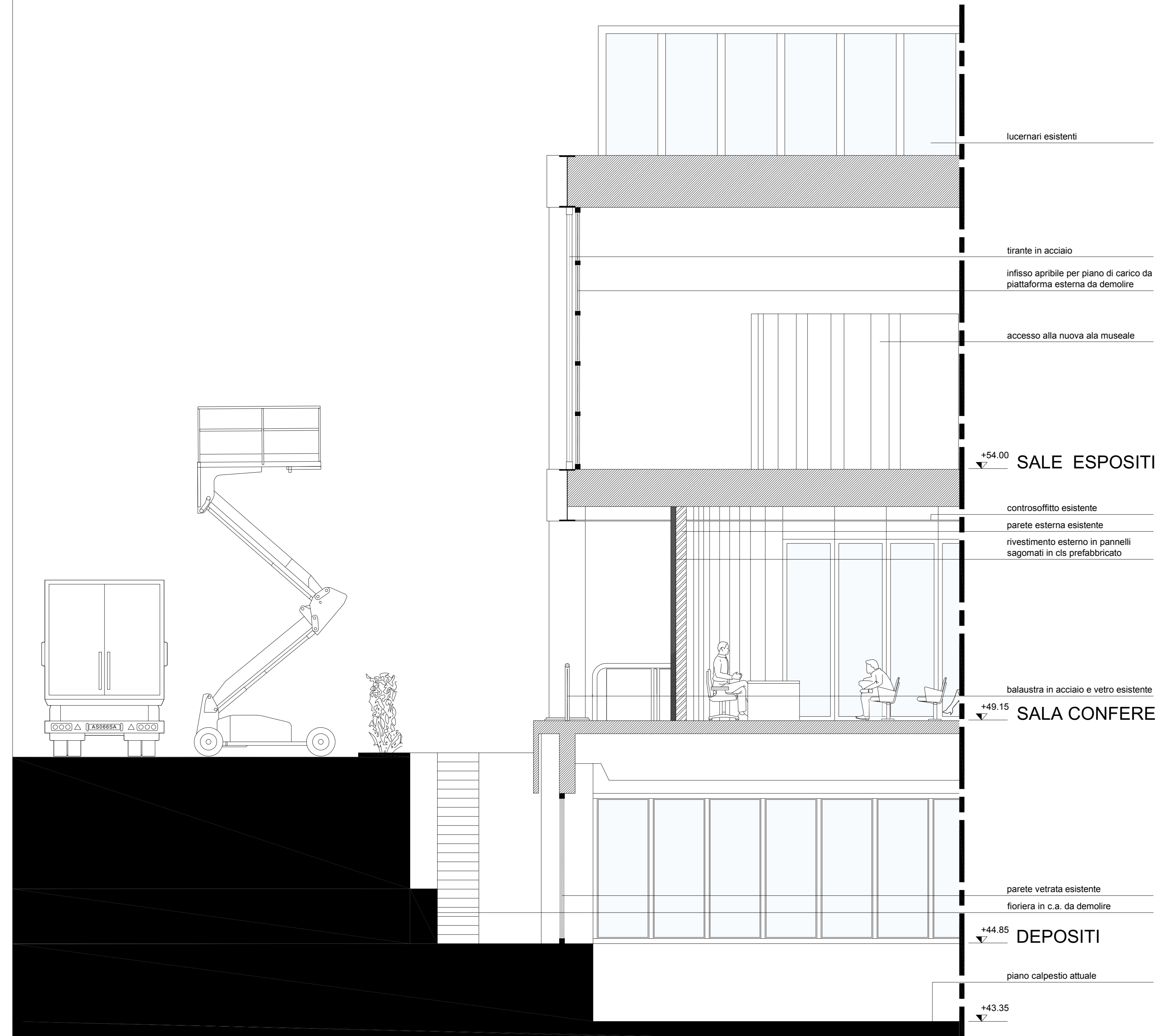


PIANTA PIANO TERRA

scala 1:50

SEZIONE TRASVERSALE - SISTEMA DI SOLLEVAMENTO OPERE CON PIATTAFORMA

scala 1:50

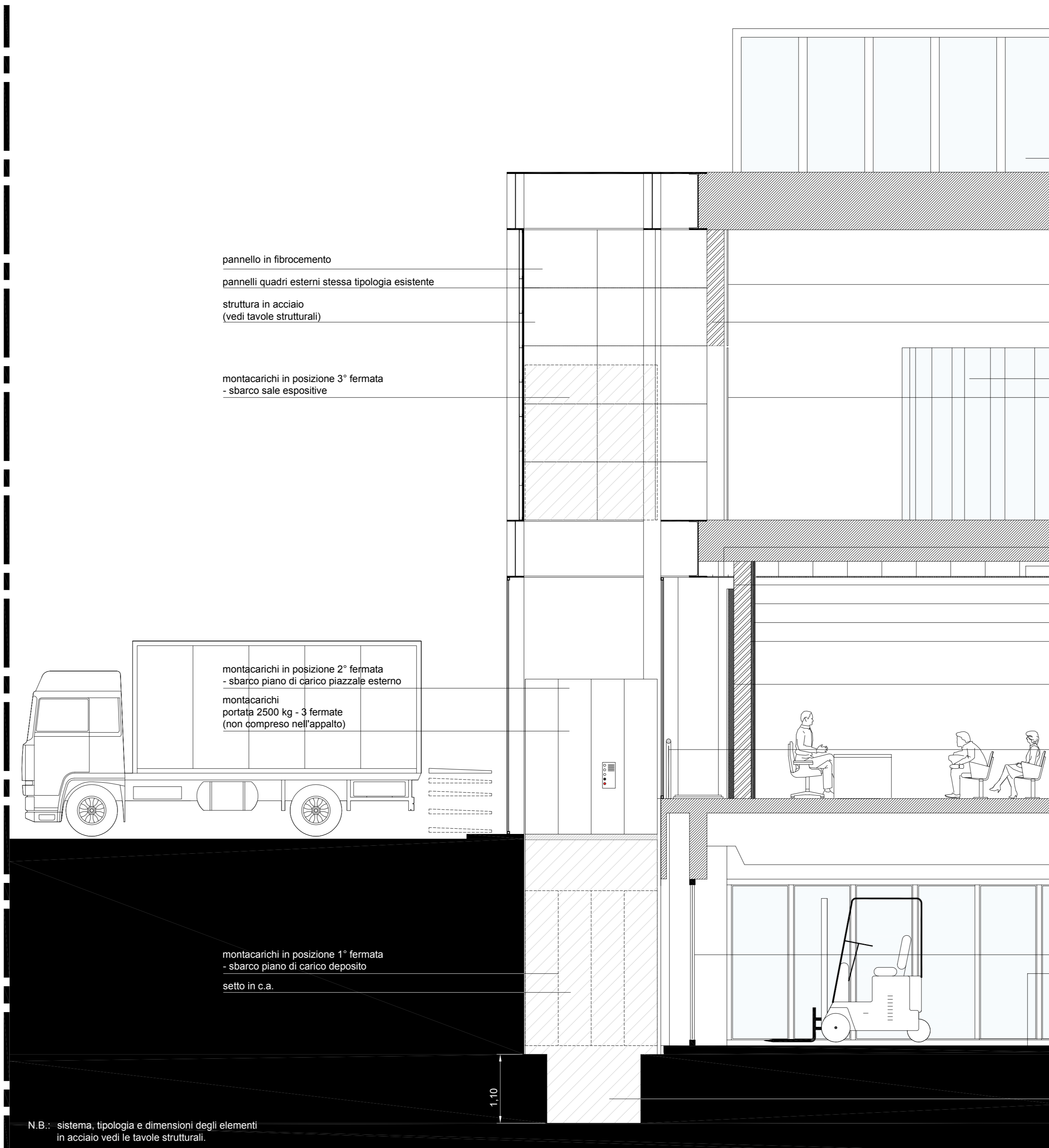


PROSPETTO FRONTE MONTACARICHI

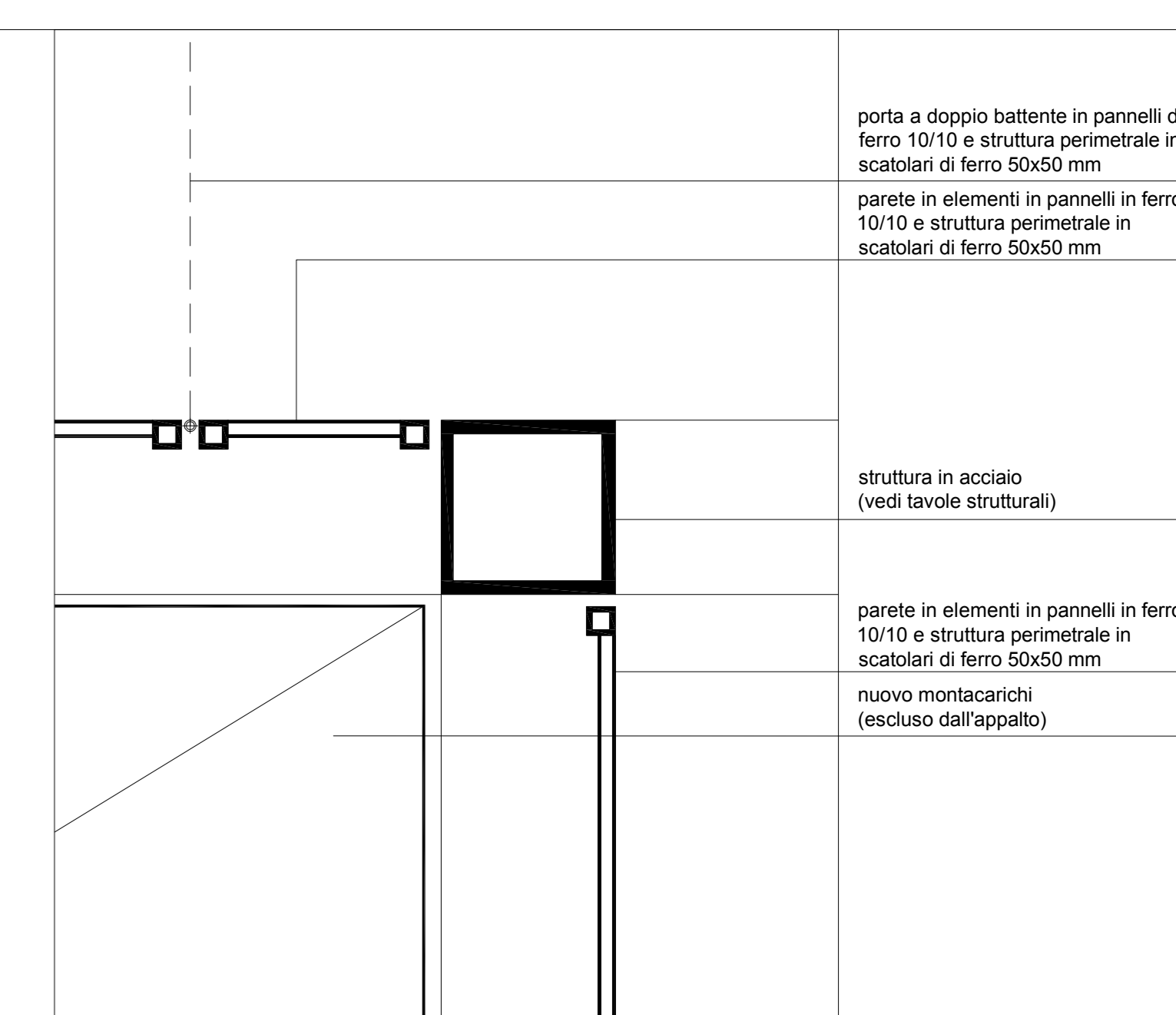
scala 1:50

SEZIONE TRASVERSALE - SISTEMA DI SOLLEVAMENTO OPERE CON MONTACARICHI

scala 1:50

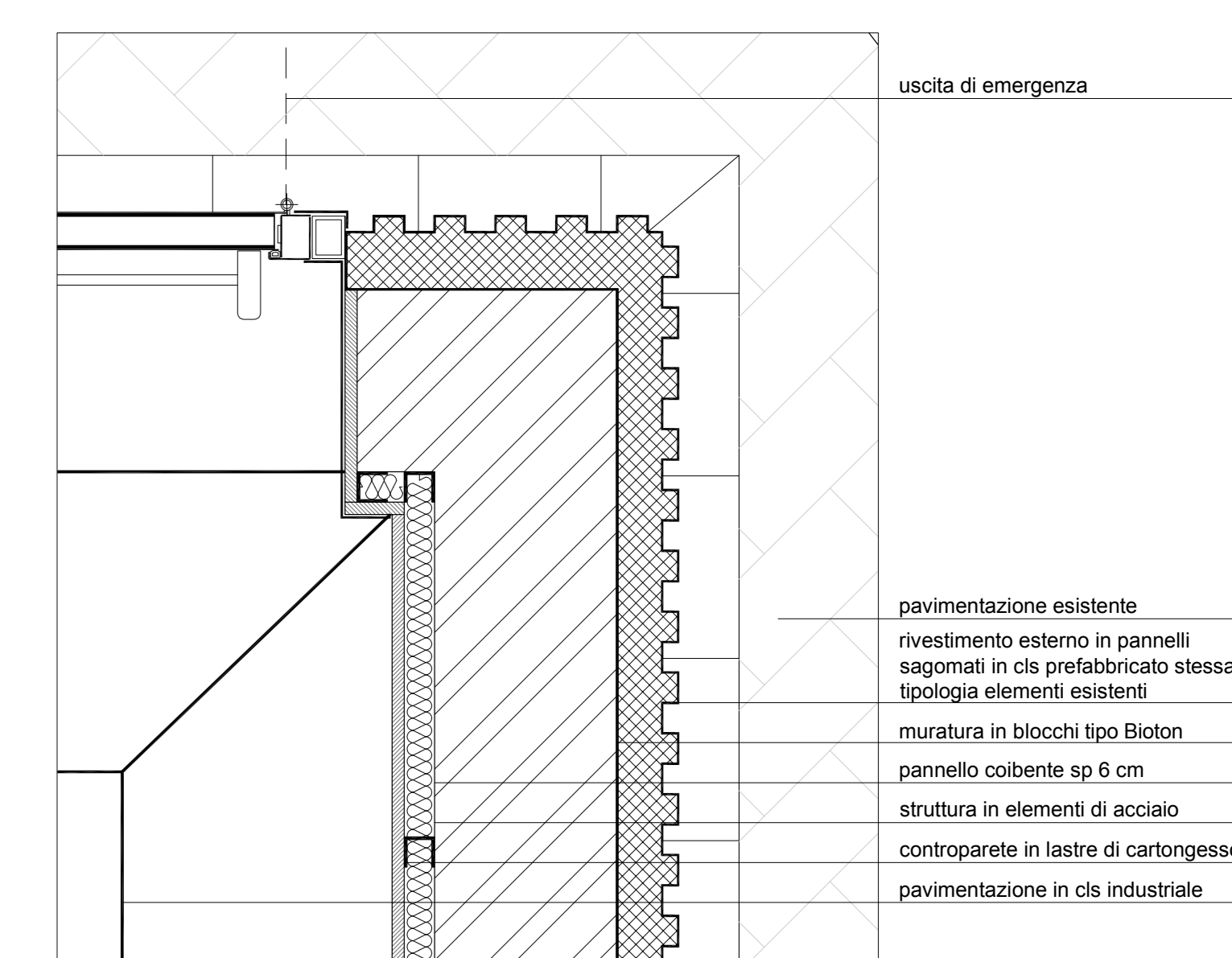


N.B.: sistema, tipologia e dimensioni degli elementi in acciaio vedi le tavole strutturali.



DETTAGLIO RIVESTIMENTO ESTERNO VANO MONTACARICHI

scala 1:10



DETTAGLIO PACCHETTO MURARIO SALA CONFERENZE

scala 1:10

comune di PRATO
 Codice Fiscale: 81006090481

Progetto
 Centro per l'arte contemporanea L. Pecci - Riqualficazione ed adeguamento normativo dell'edificio esistente - 1° lotto

Titolo
 Montacarichi - dettagli

Fase
 Progetto Esecutivo

Assessore ai Lavori Pubblici	Valerio Barberis
Servizio Lavori Pubblici	Edilizia Pubblica
Dirigente del servizio	Arch. Emilia Quattrone
Responsabile Unico del Procedimento	Arch. Luca Piantini

Progettisti
 Progettista opere architettoniche
 Arch. Antonio Sivestri - Comune di Prato
 Progettista opere strutturali - strutture esistenti
 Ing. Francesco Sanzo - Comune di Prato
 Progettista opere strutturali - nuove strutture
 ACS Ingegneri - Ing. Jacopo Ceramelli
 Progettista impianti meccanici
 Ing. Dante Di Carlo
 Progettista impianti elettrici
 CIMA srl - Ing. Maurizio Mazzanti
 Coordinatore sicurezza in fase di progettazione
 Arch. Paola Falaschi
 Collaboratori alla progettazione
 Geom. Michele Faranda
 Arch. Francesco Batelli
 Ing. Francesco Guarducci

Tavola n. A - 17
 Scala: 1:50
 Spazio riservato agli uffici:

© Copyright Comune di Prato - Servizio Lavori Pubblici
 è vietata la riproduzione anche parziale del documento

data **ottobre 2015**