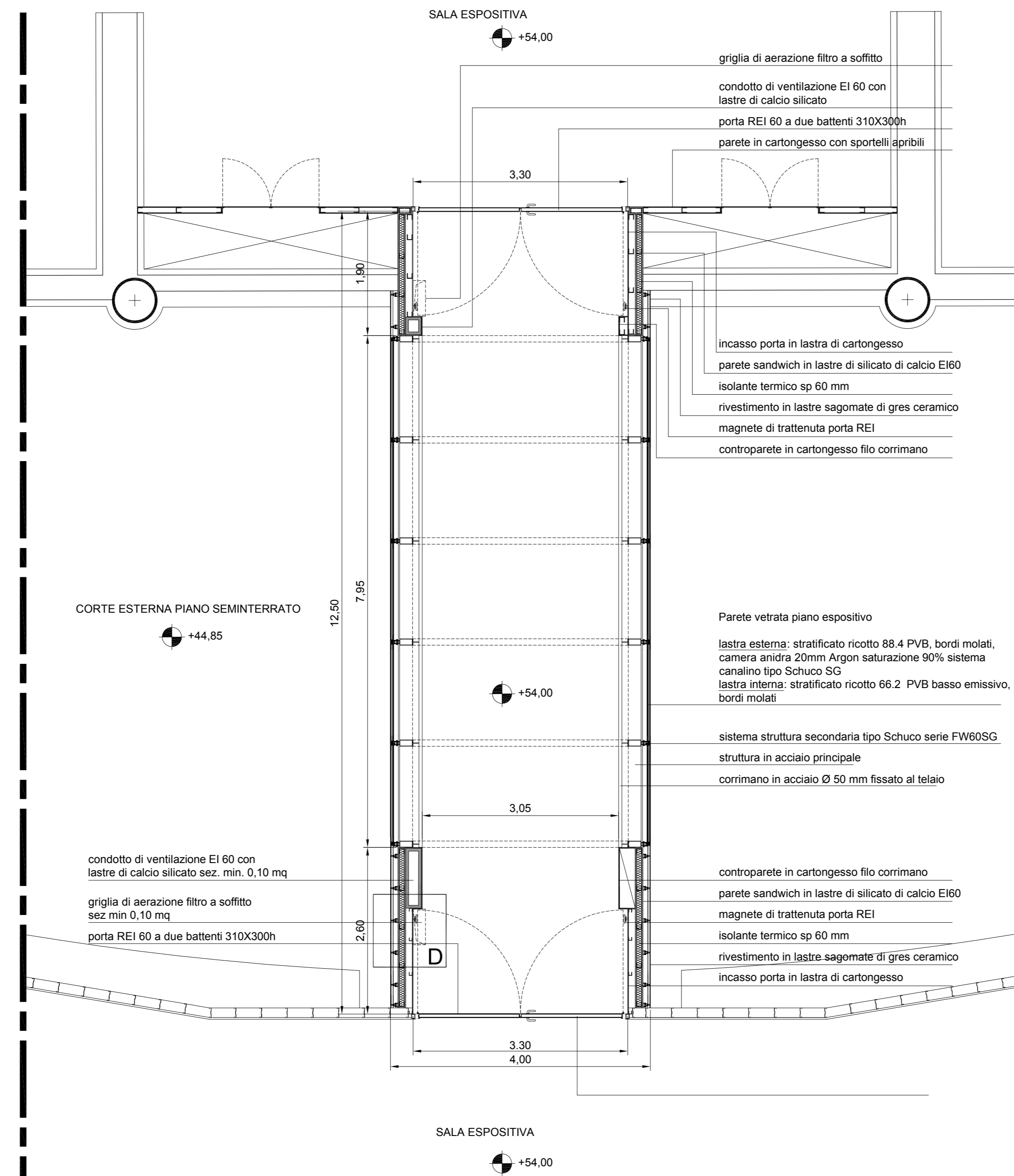


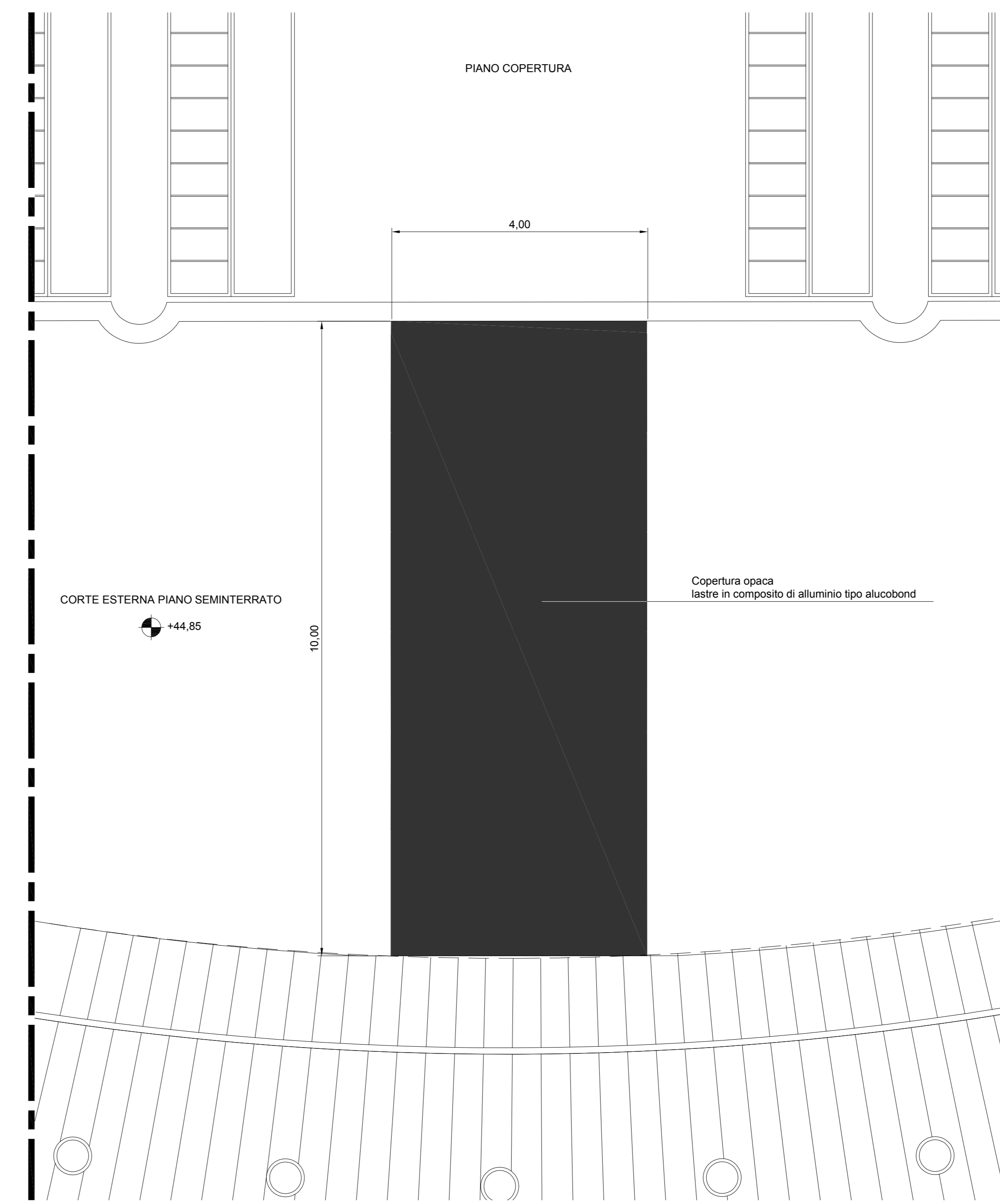
PIANTA PIANO TERRA

scala 1:50



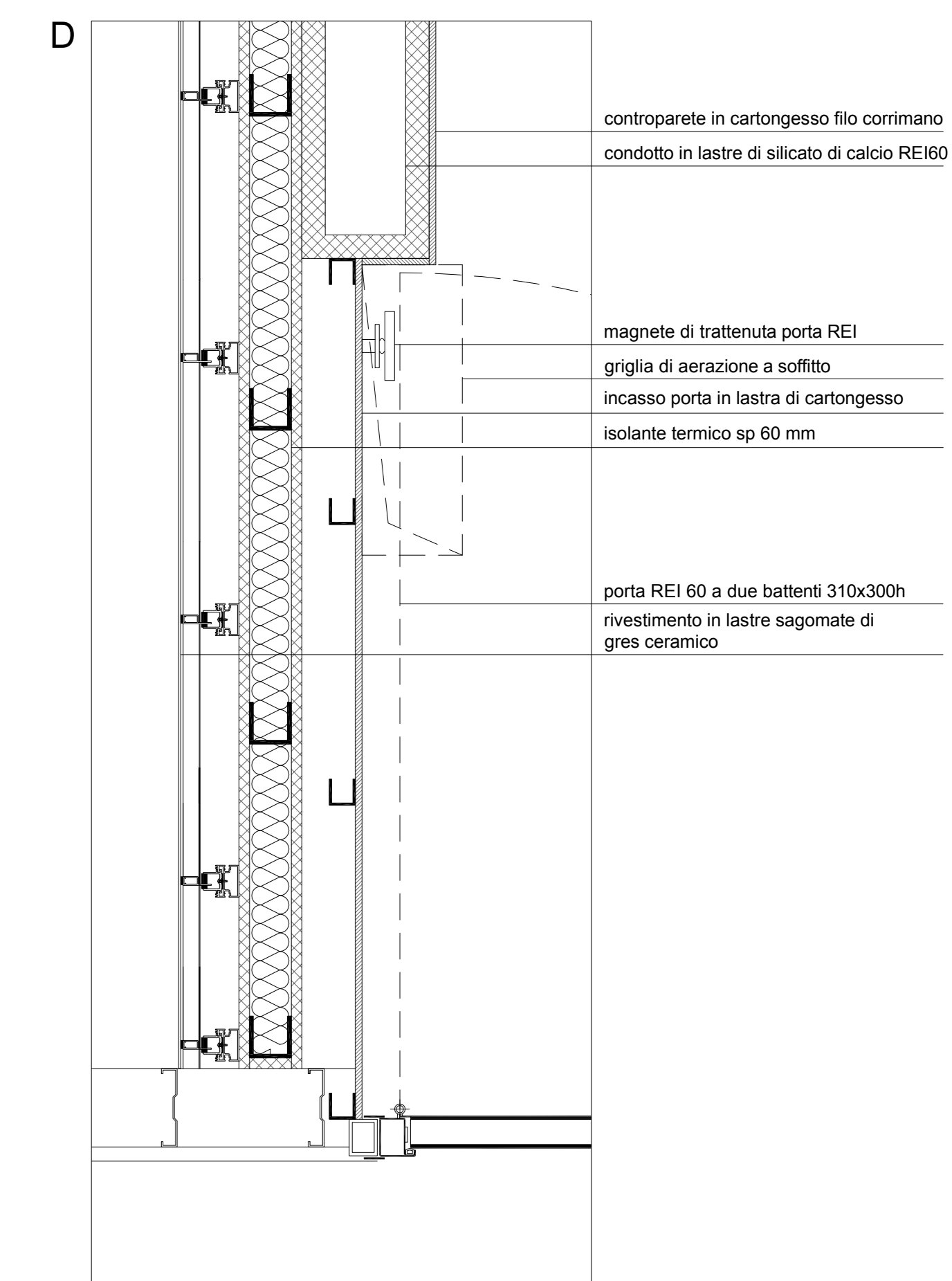
PIANTA PIANO PRIMO

scala 1:50

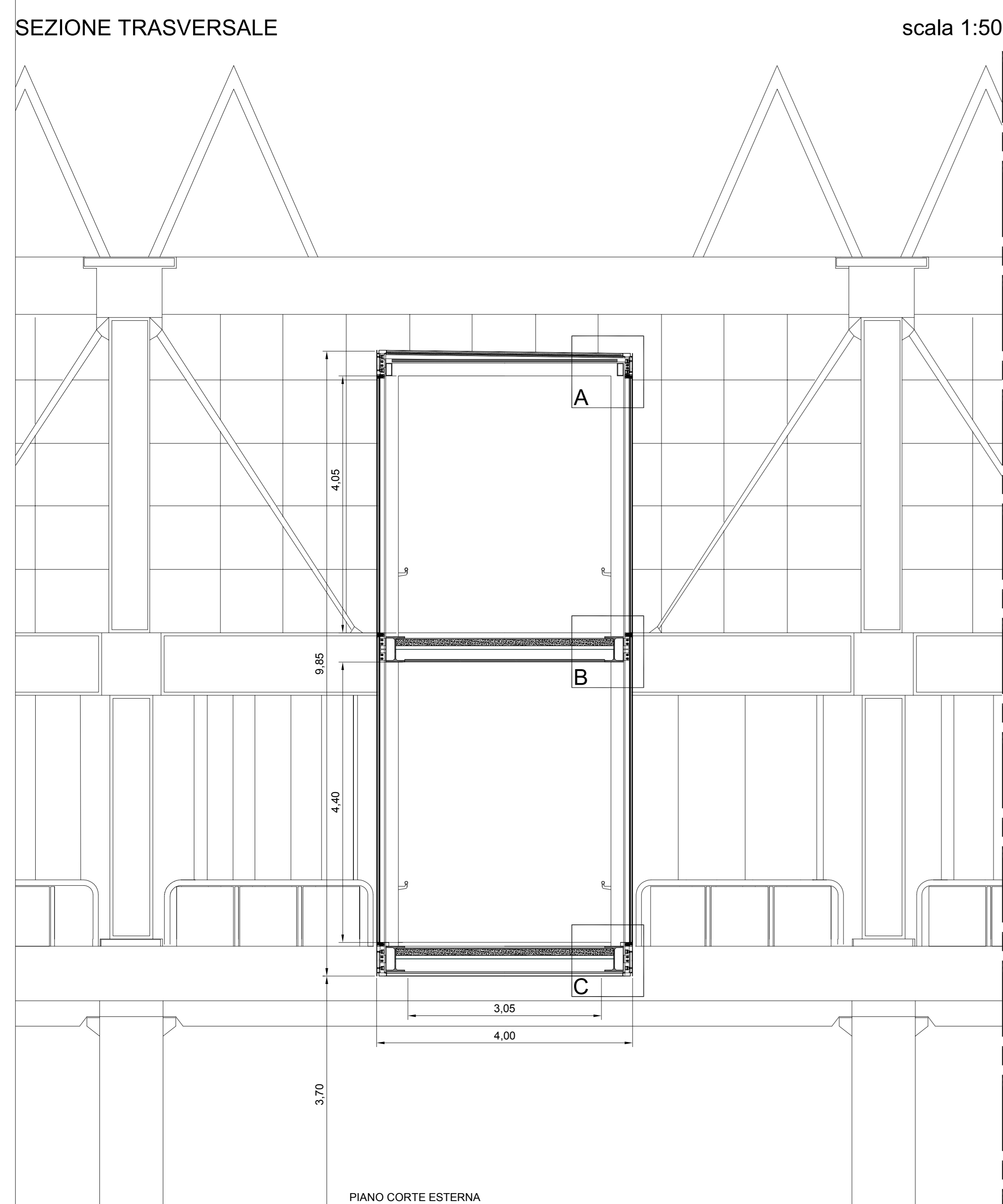


PIANTA PIANO COPERTURA

scala 1:50

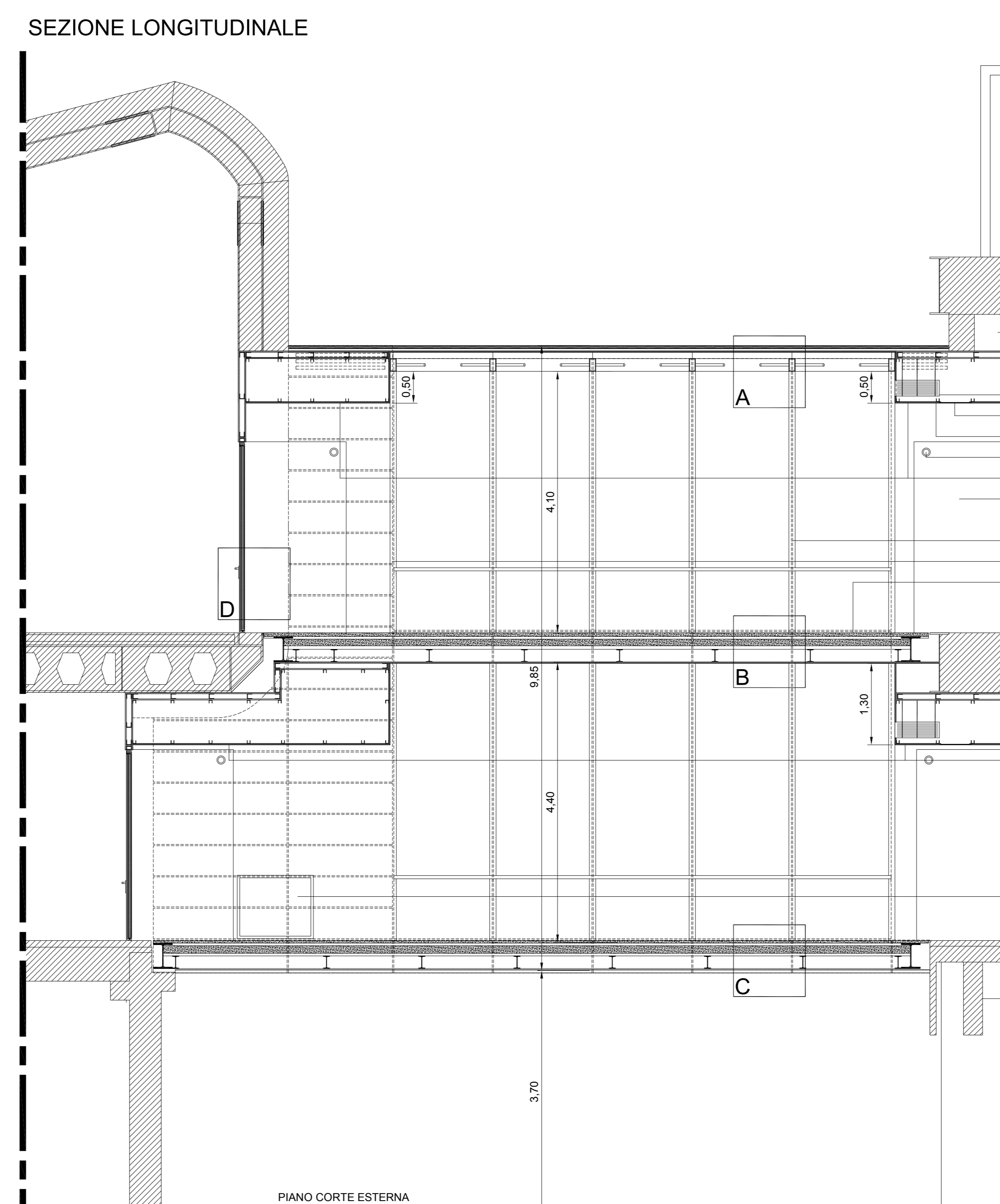


DETTAGLIO PACCHETTO PARETE scala 1:10



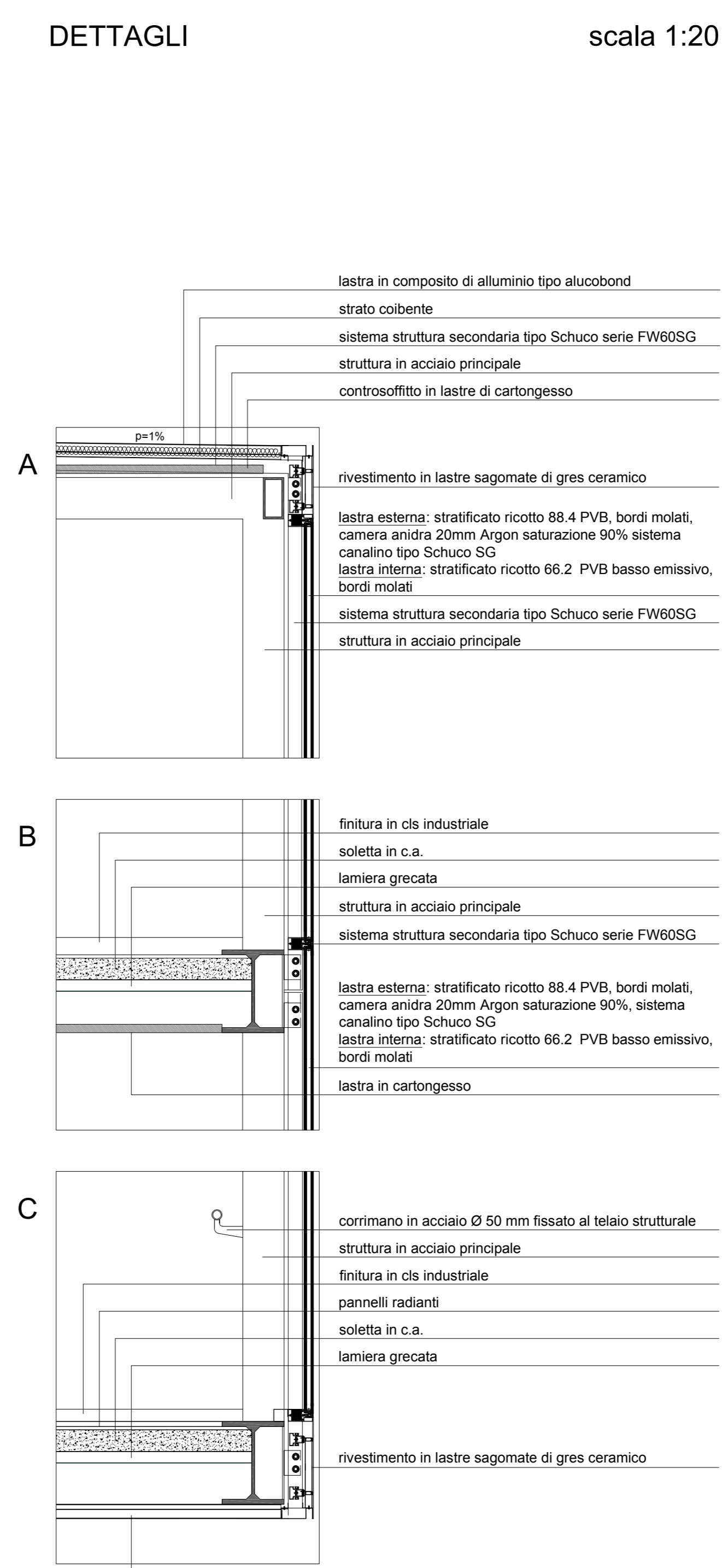
SEZIONE TRASVERSALE

scala 1:50



SEZIONE LONGITUDINALE

scala 1:50



DETTAGLI

scala 1:20

* NOTA:
si specifica che tutte le parti di rivestimento esterno delle passerelle (gres ceramico, pannelli in vetro, rivestimento in alluminio) e dei loro sistemi di ancoraggio/sostegno, non sono comprese nel presente appalto; queste sono state riportate per consentire una migliore realizzazione dei manufatti che dovrà tener conto dei rivestimenti esterni.

comune di PRATO
Codice Fiscale: 800609401

Progetto
Centro per l'arte contemporanea L. Pecci - Riqualficazione ed adeguamento normativo dell'edificio esistente - 1° lotto

Titolo
Passerelle di collegamento - dettagli

Fase
Progetto Esecutivo

Assessore ai Lavori Pubblici	Valerio Barberis
Servizio Lavori Pubblici	Edilizia Pubblica
Direttore del servizio	Arch. Emilia Quattrone
Responsabile Unico del Procedimento	Arch. Luca Piantini

Progettisti
Progettista opere architettoniche
Arch. Antonio Stivesti - Comune di Prato
Progettista opere strutturali - strutture esistenti
Ing. Francesco Sanzo - Comune di Prato
Progettista opere strutturali - nuove strutture
ACS Ingegneri - Ing. Jacopo Ceramelli
Progettista impianti meccanici
Ing. Dante Di Carlo
Progettista impianti elettrici
CMA srl - Ing. Maurizio Mazzanti
Coordinatore sicurezza in fase di progettazione
Arch. Paola Falaschi
Collaboratori alla progettazione
Gaom, Michele Faranda
Arch. Francesco Batelli
Ing. Francesco Guarducci

Tavola n. A - 16
Scala: 1:50; 20; 10
Spazio riservato agli uffici:

© Copyright Comune di Prato - Servizio Lavori Pubblici e vicina la riproduzione anche parziale del documento data ottobre 2015