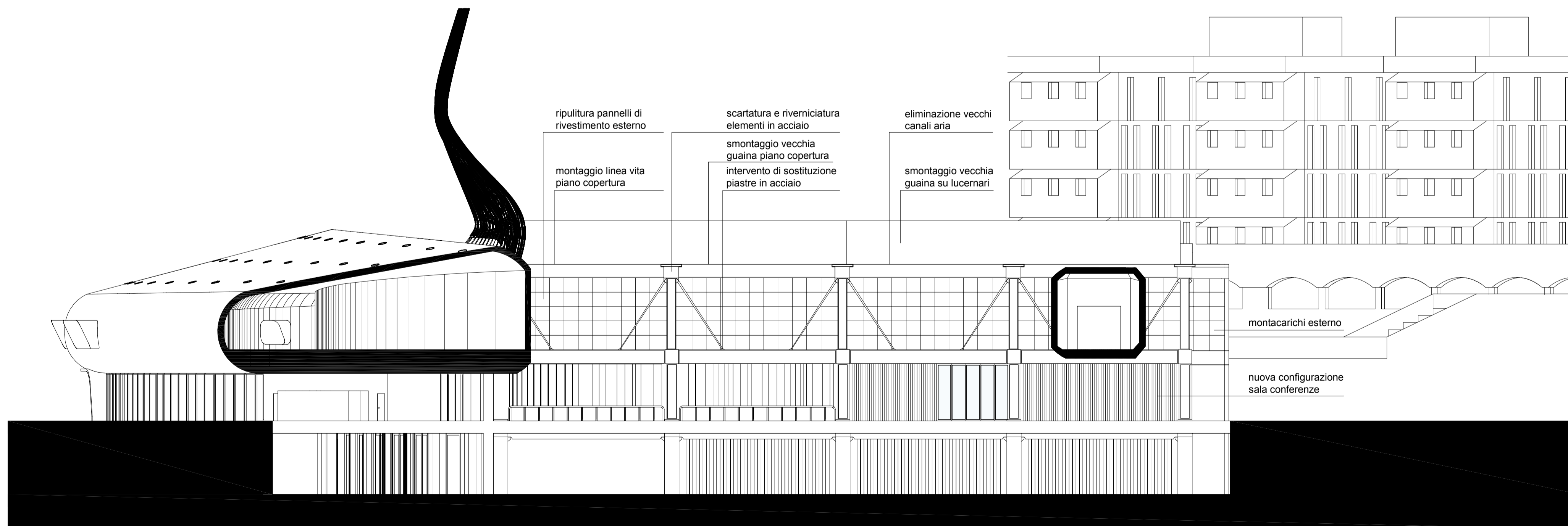


nuove passerelle di collegamento  
 eliminazione vecchi canali aria  
 montaggio linea vita piano copertura  
 ripulitura pannelli di rivestimento esterno  
 scartatura e riverniciatura elementi in acciaio

SEZIONE 1

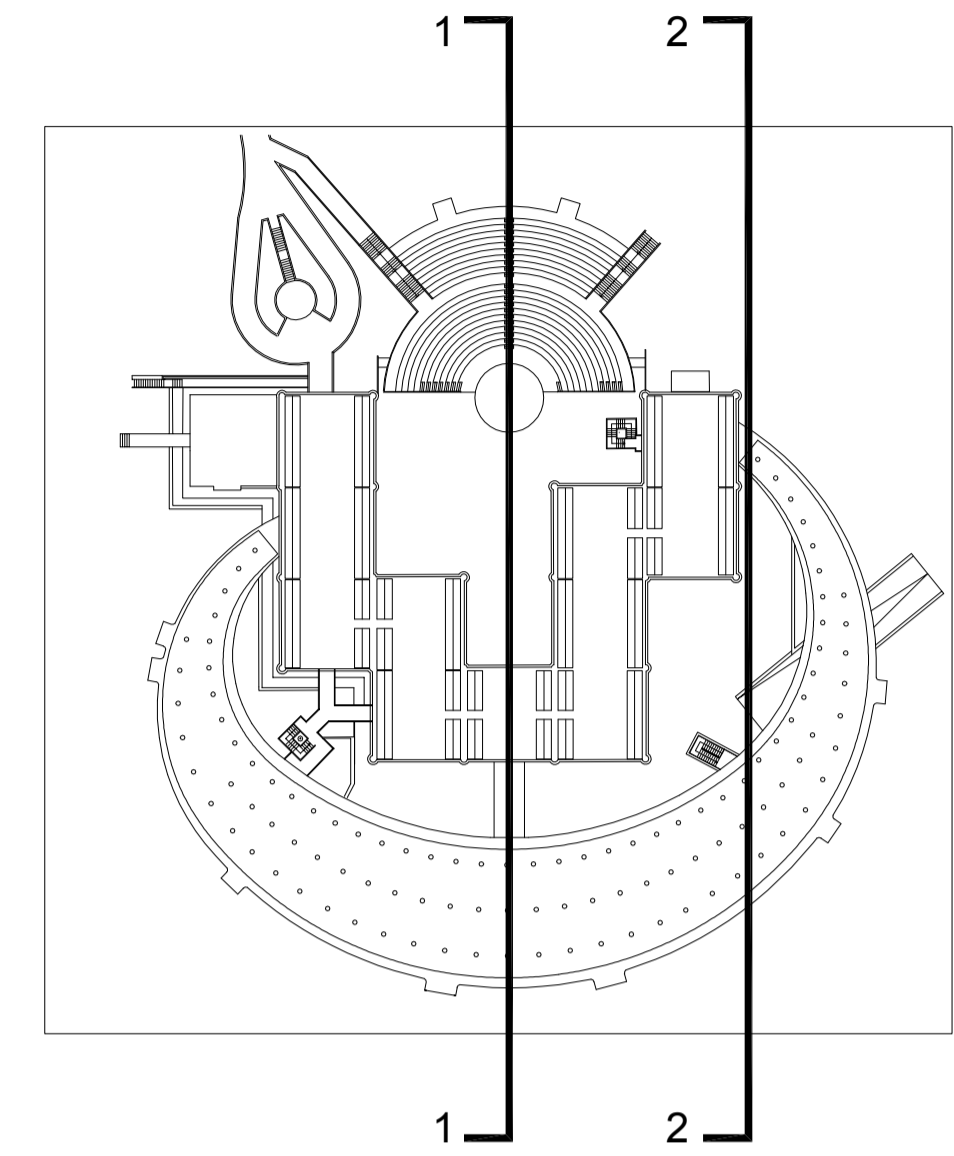


ripulitura pannelli di rivestimento esterno  
 montaggio linea vita piano copertura  
 scartatura e riverniciatura elementi in acciaio  
 smontaggio vecchia guaina piano copertura  
 intervento di sostituzione piastre in acciaio  
 eliminazione vecchi canali aria  
 smontaggio vecchia guaina su lucernari

montacarichi esterno

nuova configurazione sala conferenze

SEZIONE 2



Progetto  
**Centro per l'arte contemporanea L. Pecci - Riquilificazione ed adeguamento normativo dell'edificio esistente - 1° lotto**

Titolo  
**Stato di progetto - sezioni 1 - 2**

Fase  
**Progetto Esecutivo**

Assessore ai Lavori Pubblici	<b>Valerio Barberis</b>
Servizio Lavori Pubblici	<b>Edilizia Pubblica</b>
Dirigente del servizio	<b>Arch. Emilia Quattrone</b>
Responsabile Unico del Procedimento	<b>Arch. Luca Piantini</b>

**Progettisti**

- Progettista opere architettoniche  
**Arch. Antonio Silvestri - Comune di Prato**
- Progettista opere strutturali - strutture esistenti  
**Ing. Francesco Sanzo - Comune di Prato**
- Progettista opere strutturali - nuove strutture  
**ACS ingegneri - Ing. Iacopo Ceramelli**
- Progettista impianti meccanici  
**Ing. Dante Di Carlo**
- Progettista impianti elettrici  
**CMA srl - Ing. Maurizio Mazzanti**
- Coordinatore sicurezza in fase di progettazione  
**Arch. Paola Falaschi**
- Collaboratori alla progettazione  
**Geom. Michele Faranda**  
**Arch. Francesco Baldi**  
**Ing. Francesco Guarducci**

Tavola n. A - 09

Scala: **1:200**

Spazio riservato agli uffici.



© Copyright Comune di Prato - Servizio Lavori Pubblici  
 è vietata la riproduzione anche parziale del documento

data **ottobre 2015**