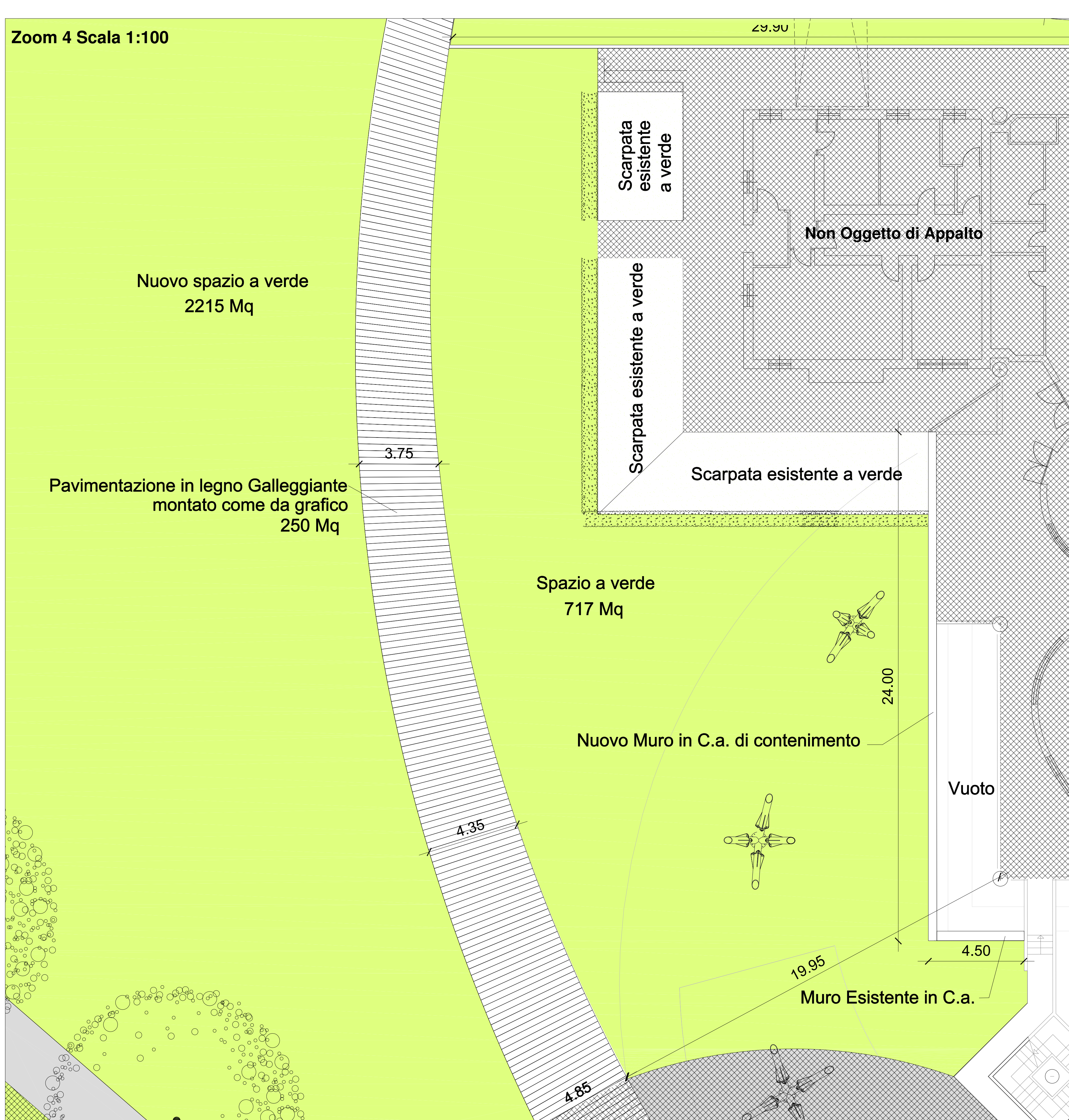
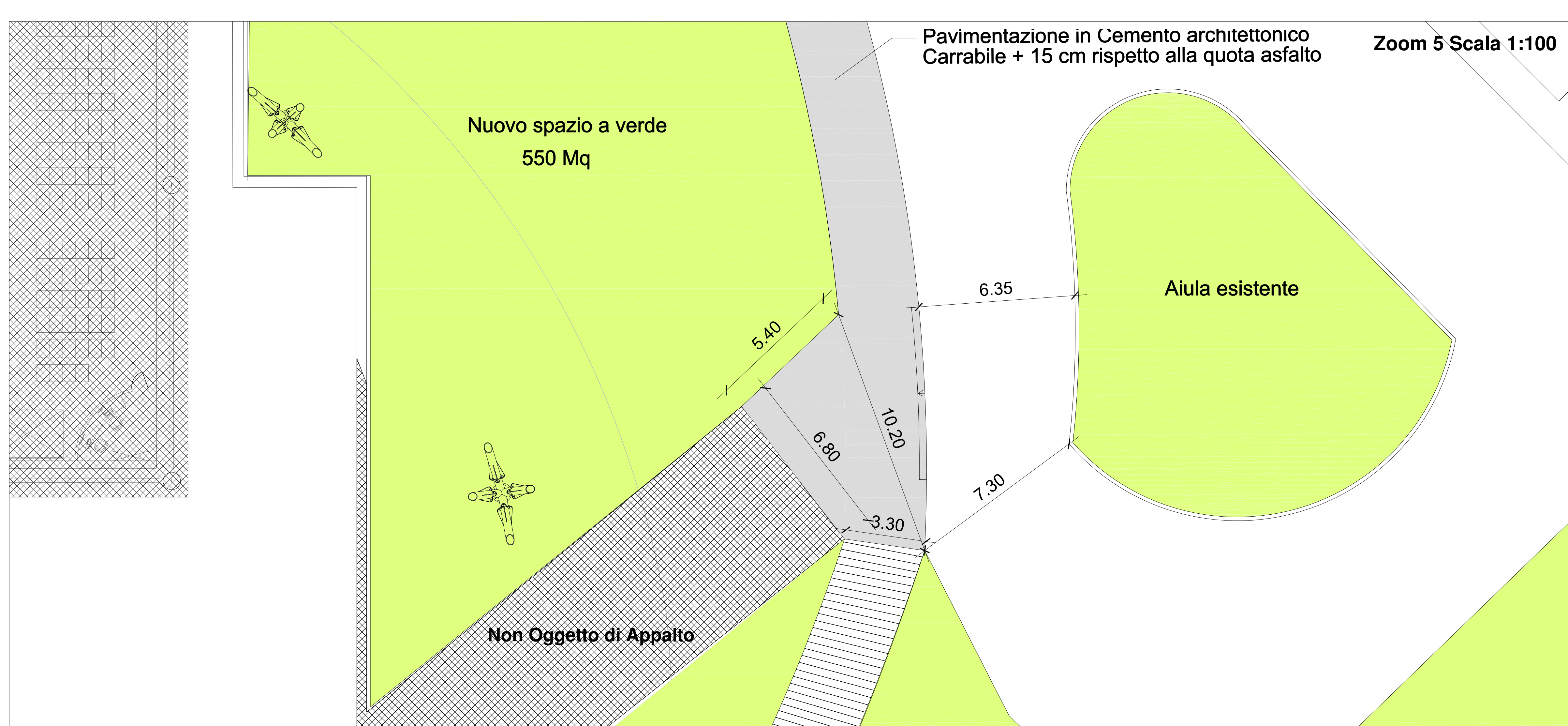


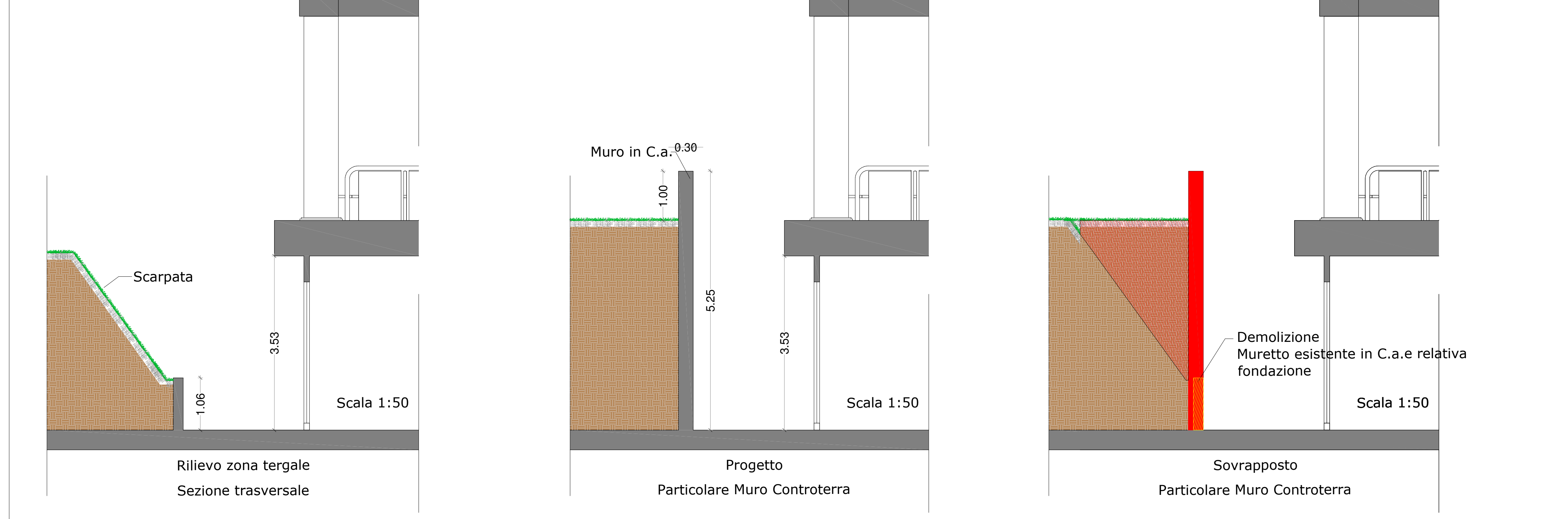
Zoom 4 Scala 1:100



Zoom 5 Scala 1:100



Dettaglio: Muro Controterra in C.a. scala 1:50



Dettaglio: Muro Controterra in C.a. scala 1:50

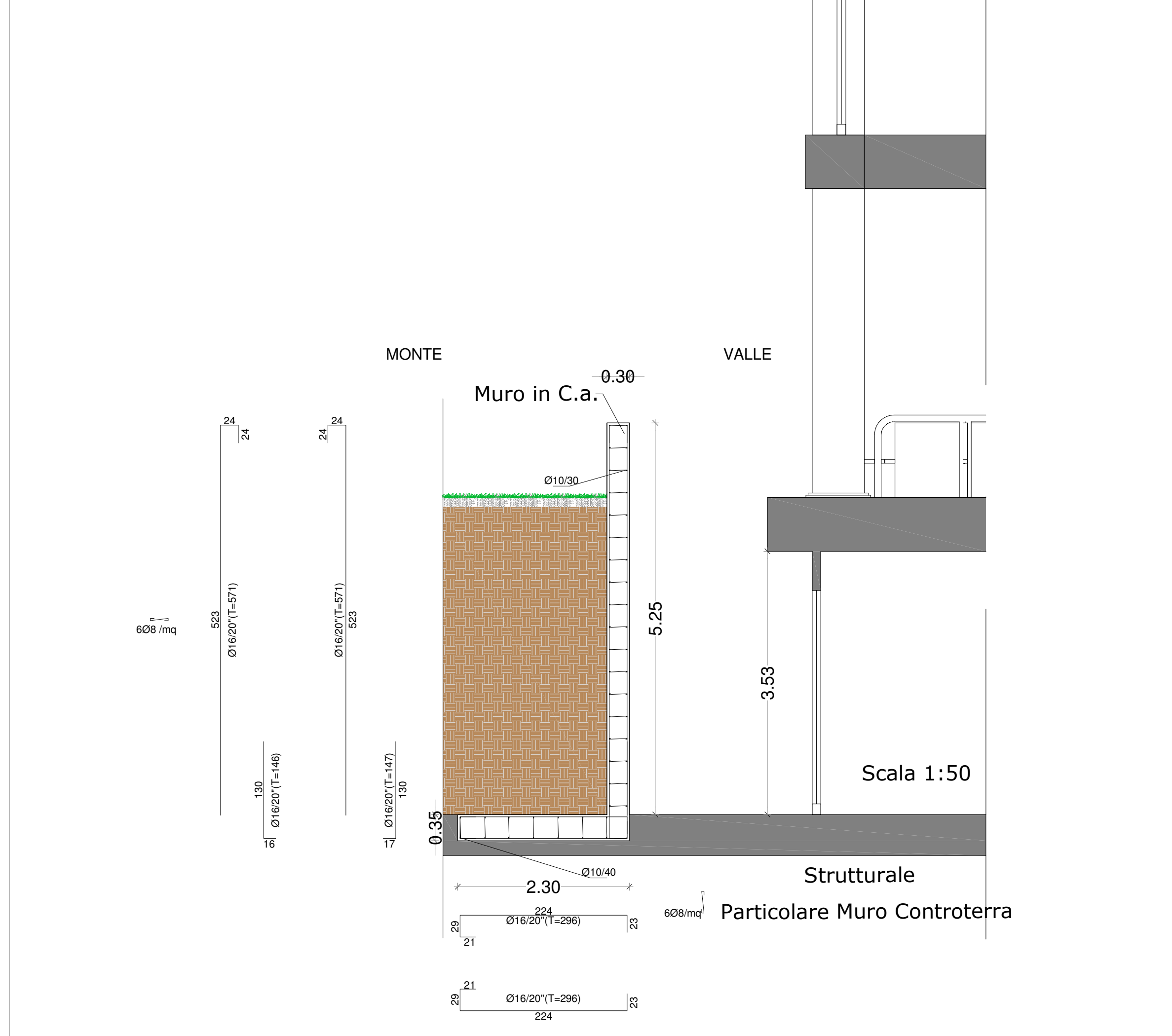


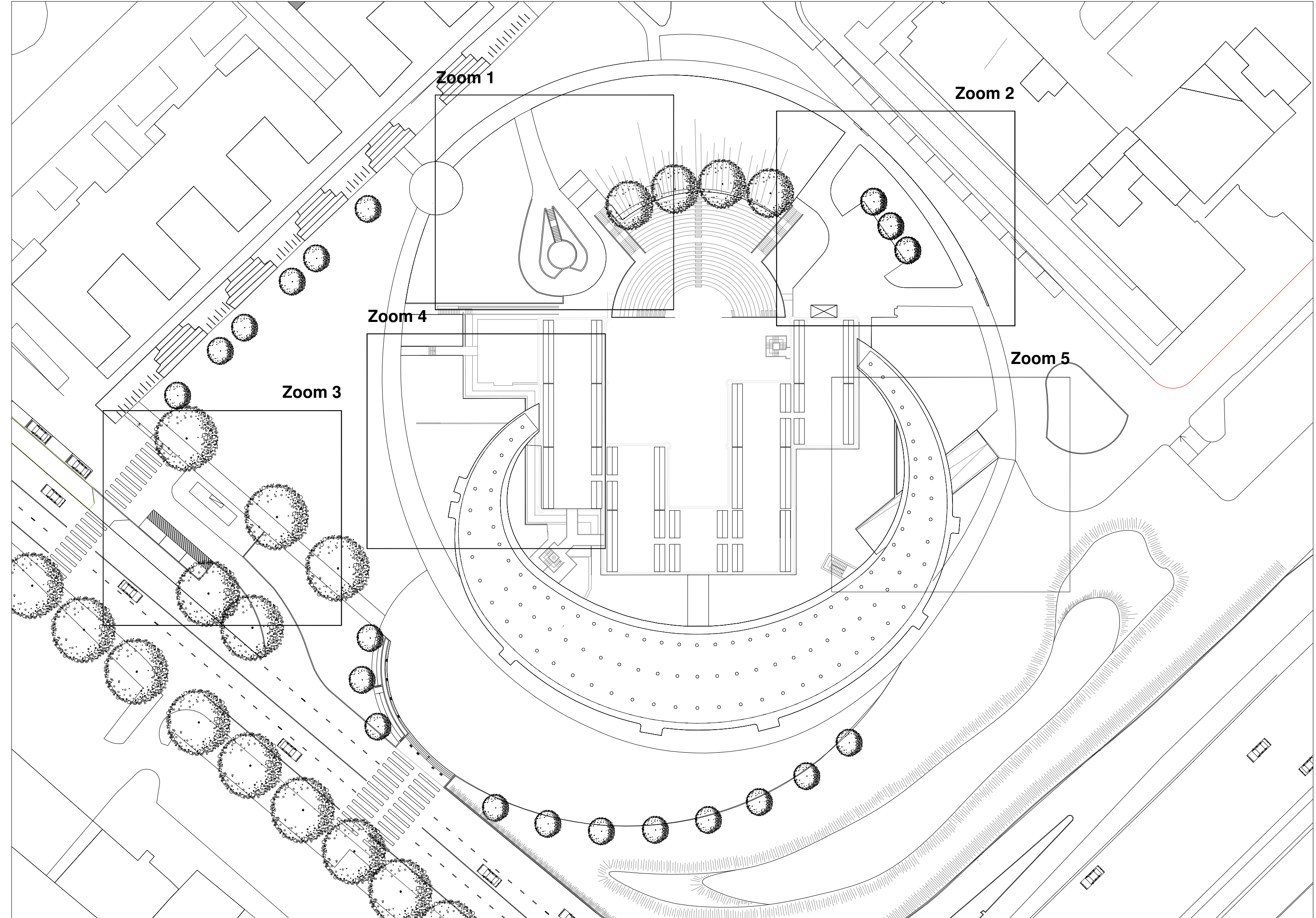
TABELLA MATERIALI
materiali e prodotti per uso strutturale dovranno essere qualificati e certificati all'origine in conformità al DM Infrastrutture del 14 gennaio 2008

CEMENTO ARMATO - magrone di fondazione:	classe di resistenza C12/15 classe di consistenza S4 Ø massimo aggregato 31,5mm
- platea e cordoli di fondazione:	calcestruzzo tipo IV 42,5R classe di resistenza C25/ 30 classe di consistenza S4 classe di esposizione XC2 Ø massimo aggregato 20mm
- solette e muri:	calcestruzzo tipo IV 42,5R classe di resistenza C25/ 30 classe di consistenza S4/S5 classe di esposizione XC2 massimo rapporto a/c: 0,80 min contenuto in cemento 300kg/mc Ø massimo aggregato 20mm
- barre ad aderenza migliorata per CCA, acciaio tipo B450C (ex FeB44k controllato)	
- lunghezza delle barre, l = 6m	
- copriferro armature > 25mm; interfero armature > 40 barre	
- giunzioni per sovrapposizione armature longitudinali > 40Ø barre	
- tutte le barre da CCA devono avere ganci agli estremi di lunghezza almeno pari a 15cm	

RESINE BICOMPONENTI per ancoraggi nelle murature

NOTAZIONI COSTRUTTIVE

- verificare le misure delle tavole strutturali con quelle delle tavole architettoniche e con lo stato dei luoghi
- entro 30 giorni dall'arrivo in cantiere dell'acciaio e prima di lavorarlo eseguire le prove di laboratorio
- disassemblare le strutture in CCA trascorsi almeno 28 giorni dal getto
- eseguire n.1 prelievo (n.2 cubetti di cls) per ogni giorno di getto (min.3 prelievi totali)
- non lasciare forature in travi, pilastri e strutture in CA in genere



comune di PRATO
Progetto
Riqualificazione degli spazi esterni del Centro per l'Arte Contemporanea L. Pecci - 2° LOTTO

Titolo
Progetto Architettonico - Dettagli Planimetria Generale (4-5)

Fase
Progetto Esecutivo

Assessore ai Lavori Pubblici Servizio Lavori Pubblici, Grandi Opere, Energia e Protezione Civile Dirigente del servizio Responsabile Unico del Procedimento	Valerio Barberis Servizio Lavori Pubblici Ing. Lorenzo Frasconi Arch. Luca Plantini
---	--

Progettisti
Progettista opere architettoniche
Arch. Luca Plantini
Geom. Michele Faranda
Progettista illuminotecnica
Kino Workshop srl - Arch. Bernardo D'ippolito via Foca 6-7123 Taverno
Progettista impianti meccanici
Ing. Dante di Carlo
Progettista impianti elettrici
CMA S.r.l. Ing. Maurizio Mazzanti
Coordinatore sicurezza in fase di progettazione
Arch. Paola Falaschi
Collaboratori alla progettazione
Arch. Antonio Silvestri
Arch. Francesco Baldi

Tavola: A.05
Scala: 1:100 ; 1:50
Spazio riservato agli uffici.

© Copyright Comune di Prato - Settore Edilizia Pubblica
è vietata la riproduzione anche parziale del documento
data **Settembre 2015**