


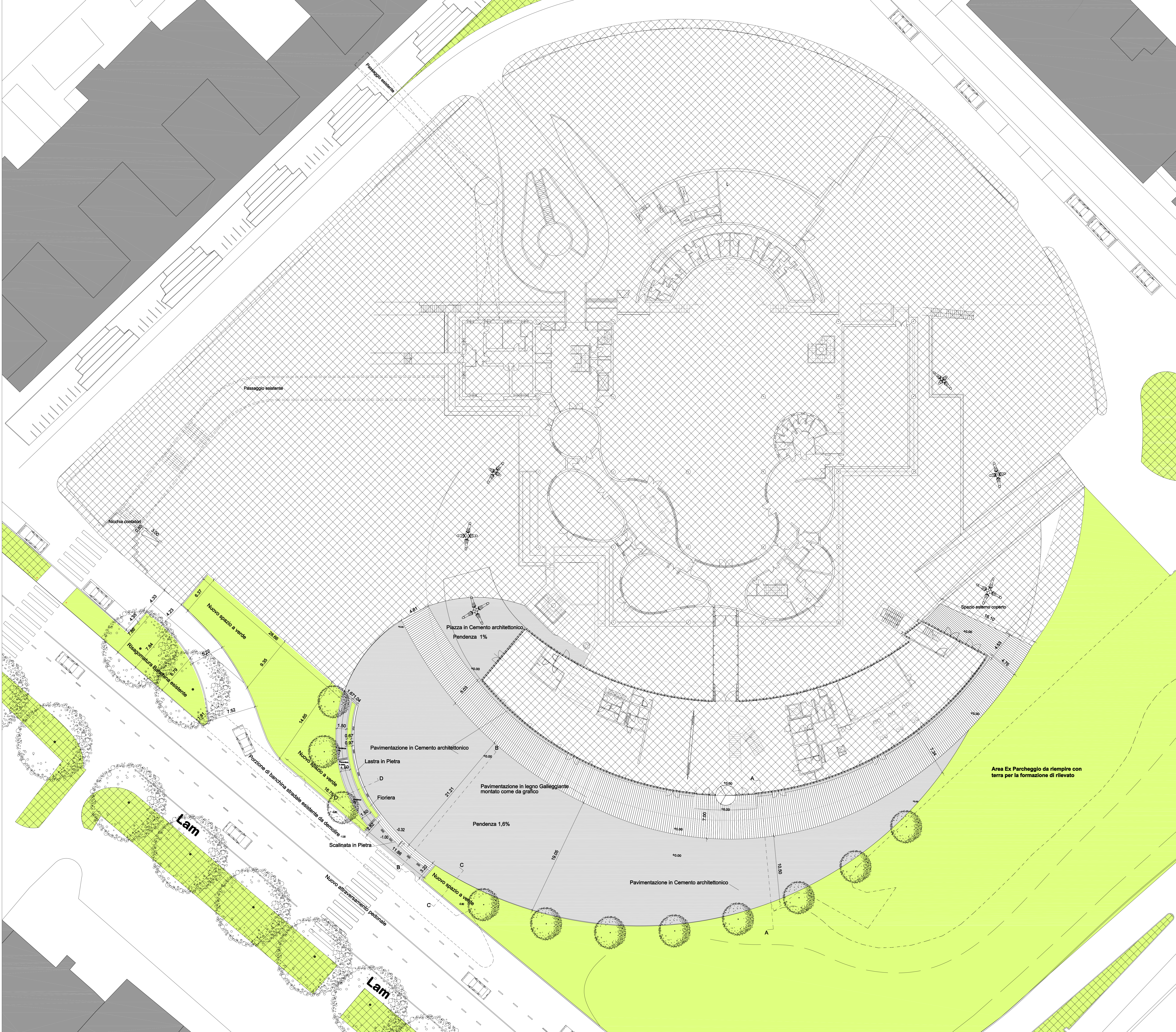
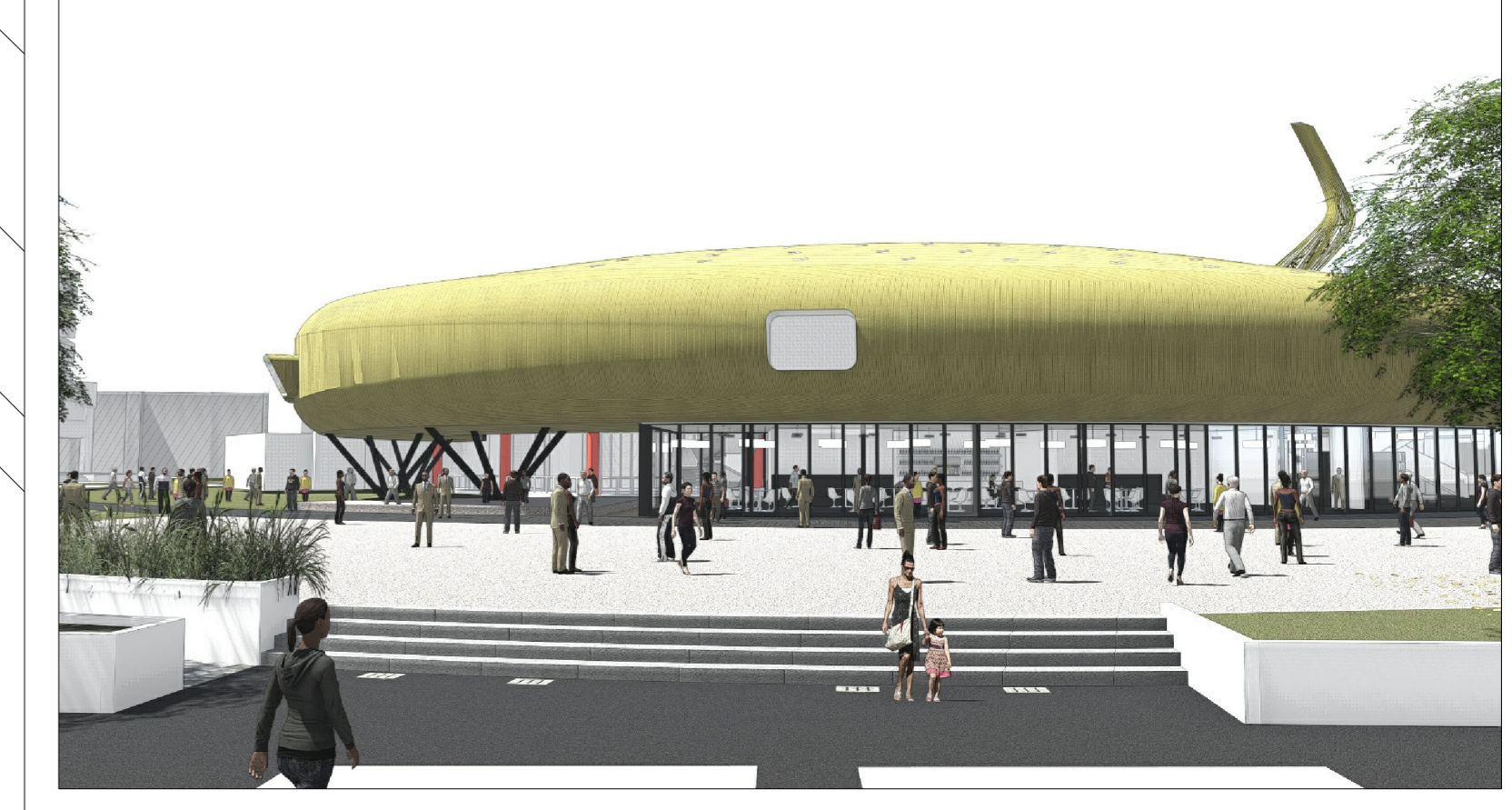
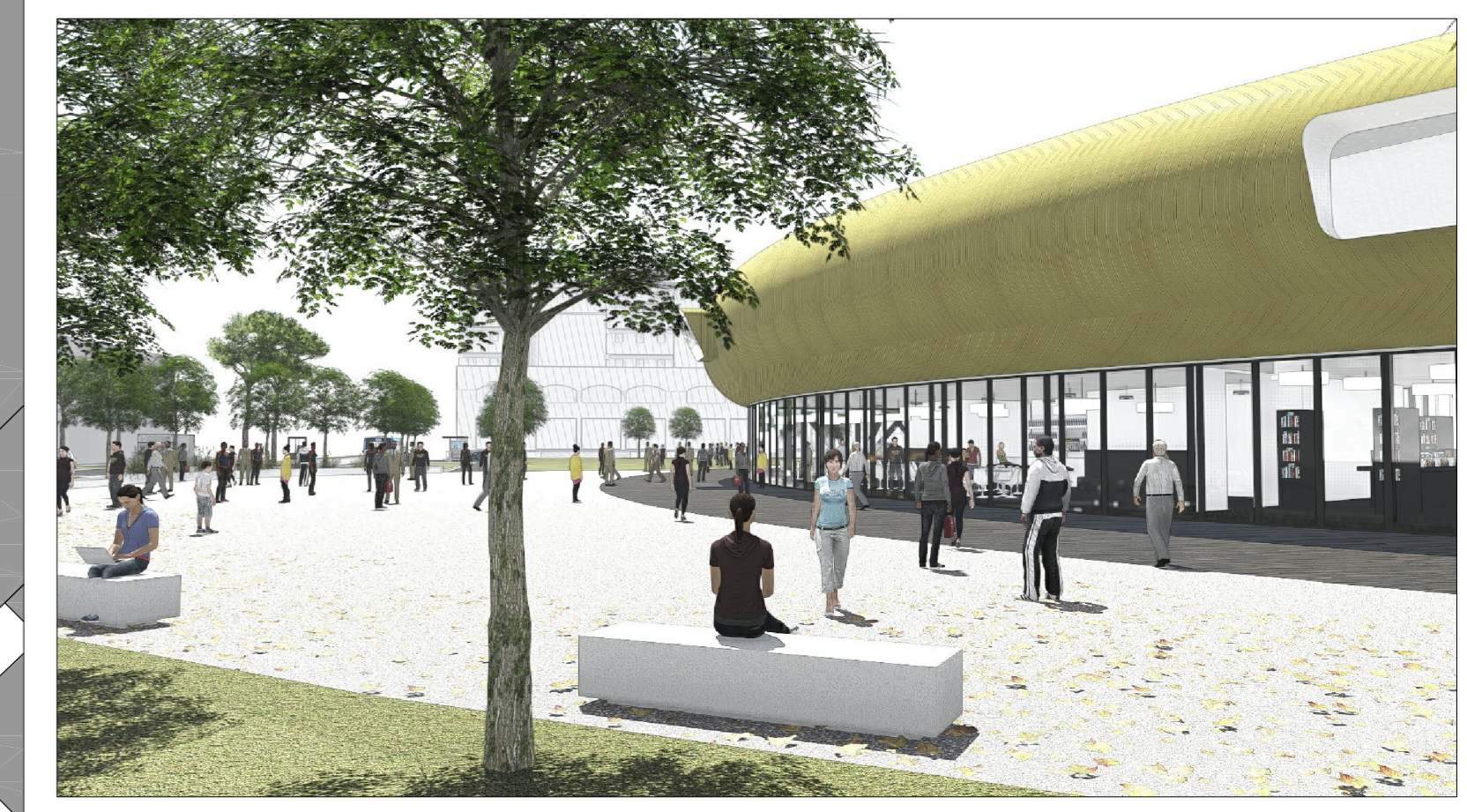


-  Aree non oggetto di Appalto
-  Area ex parcheggio da riempire con terra
-  Porzione di Banchina stradale da demolire



comune di PRATO
 Codice Fiscale: 81000940541

Progetto
Riqualificazione degli spazi esterni del Centro per l'Arte Contemporanea L. Pecci - 1° LOTTO

TITOLO
Progetto Architettonico - Planimetria Generale

Fase
Progetto Esecutivo

Assessore ai Lavori Pubblici	Valerio Barberis
Servizio Lavori Pubblici, Grandi Opere, Energia e Protezione Civile	Servizio Lavori Pubblici
Dirigente del servizio	Ing. Lorenzo Frasconi
Responsabile Unico del Procedimento	Arch. Luca Piantini

Progettisti

Progettista opere architettoniche
Arch. Luca Piantini
 Geom. Michele Faranda

Progettista illuminotecnica
Kino Workshop srl - Arch. Bernardo D'Ippolito via Foca 6-74123 Taranto

Progettista impianti meccanici
 Ing. Dante di Carlo

Progettista impianti elettrici
CMA S.r.l. Ing. Maurizio Mazzanti

Coordinatore sicurezza in fase di progettazione
 Arch. Paola Falaschi

Collaboratori alla progettazione
 Arch. Antonio Silvestri
 Arch. Francesco Baldi

Tavola: **A.02**
 Scala: **1:200**
 Spazio riservato agli uffici: