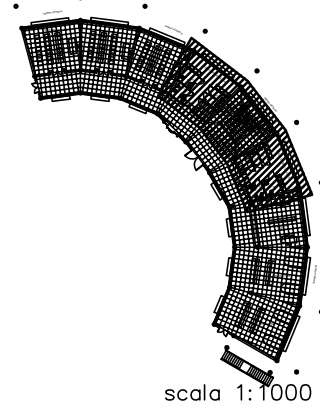
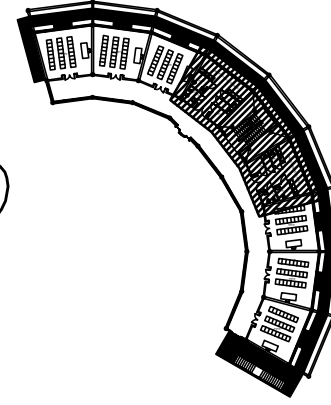


WC PIANO TERRA



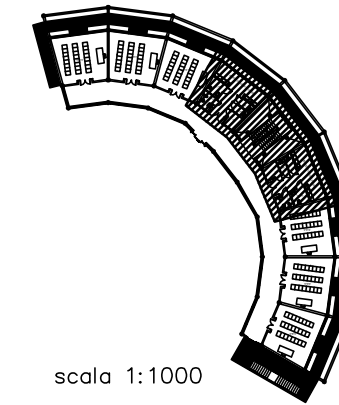
scala 1:1000

WC PIANO PRIMO

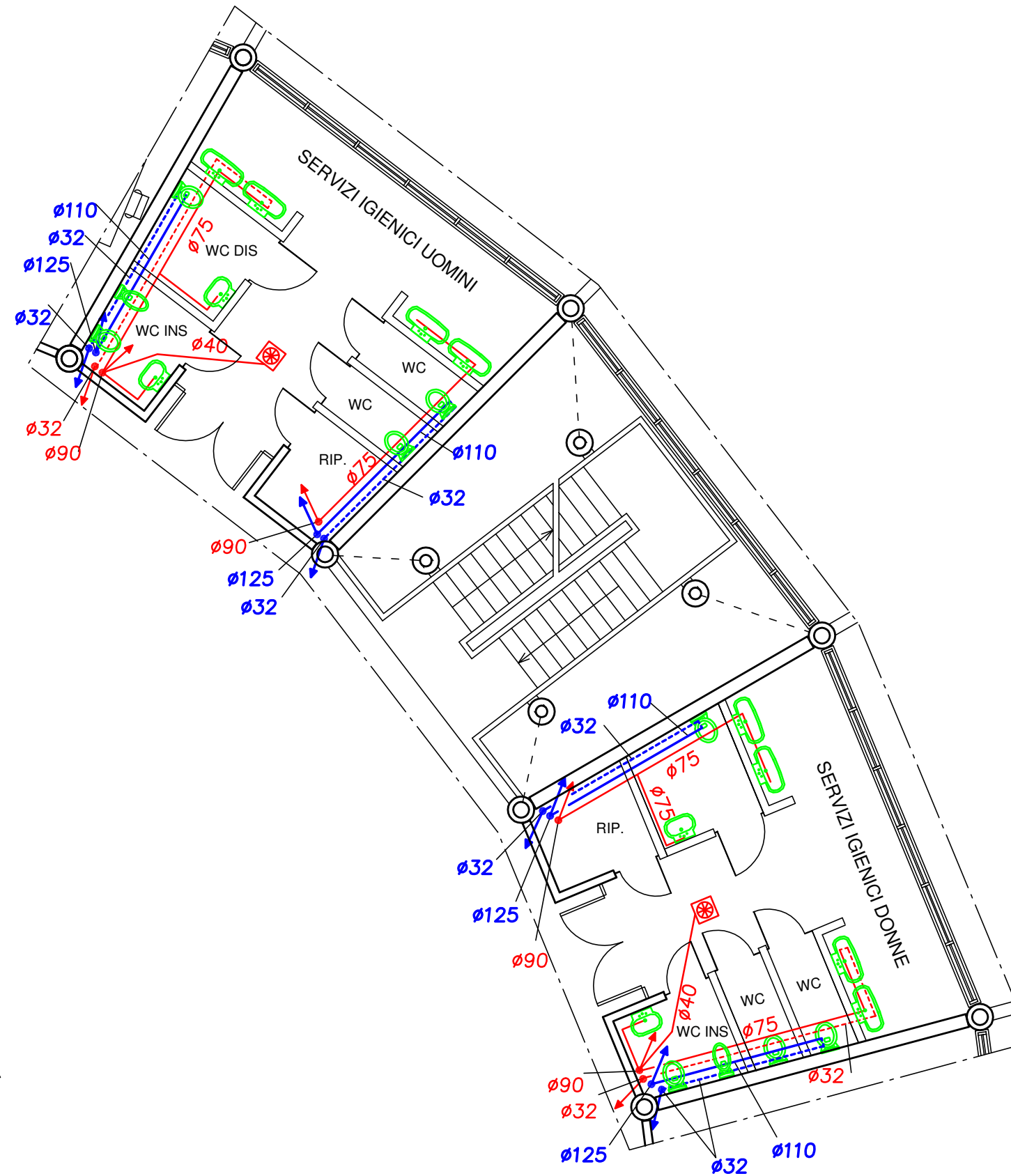
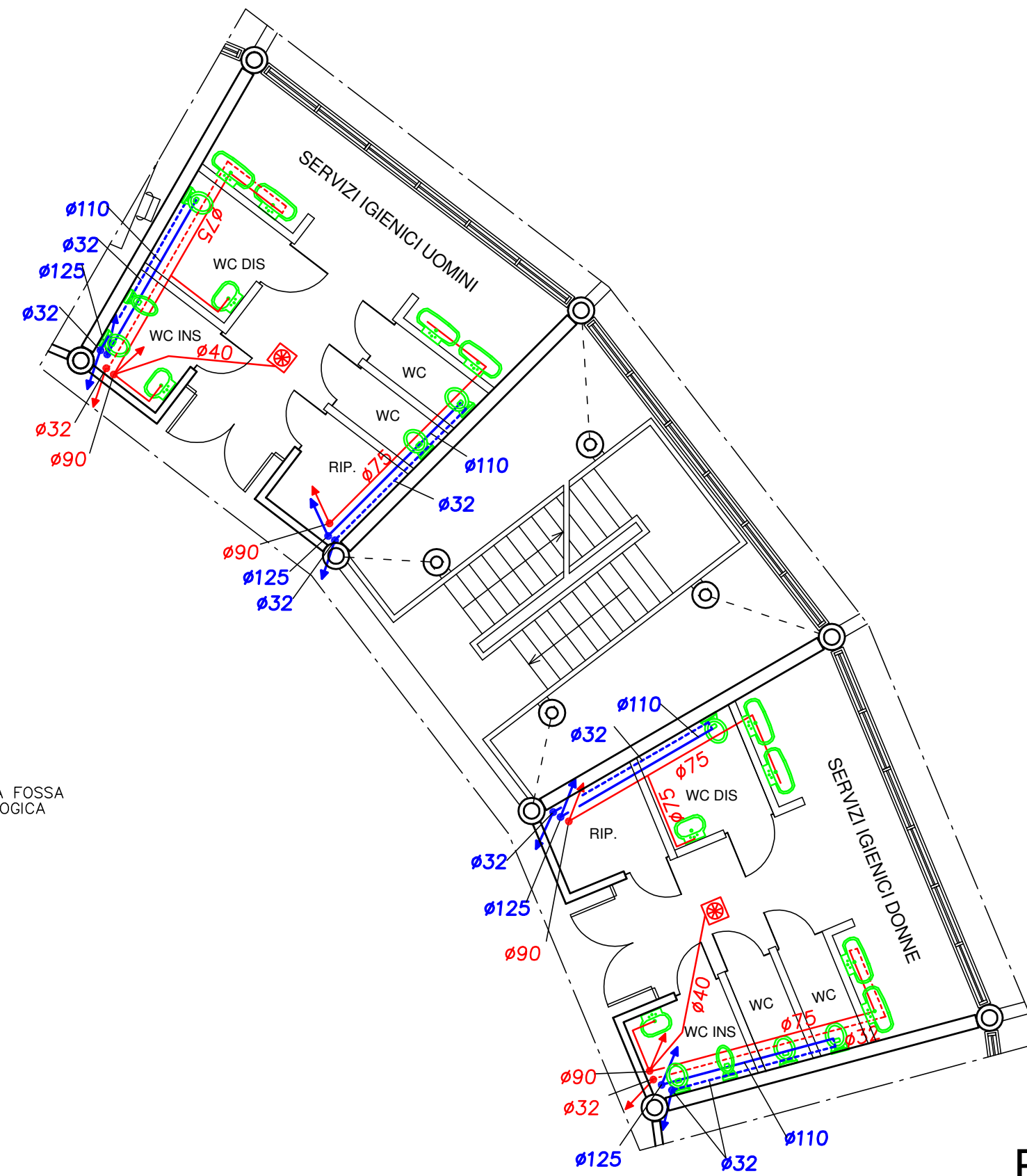
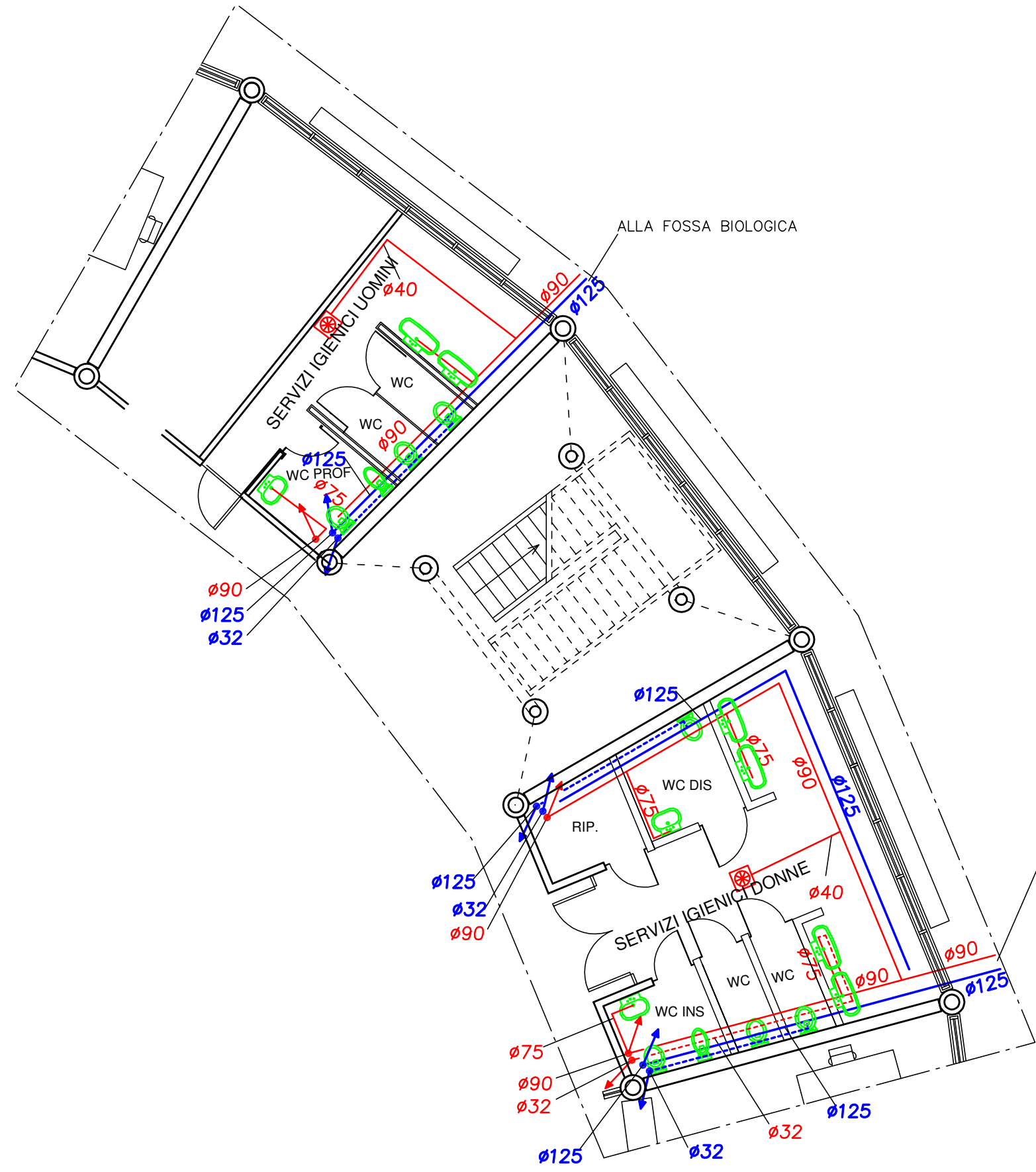


scala 1:1000

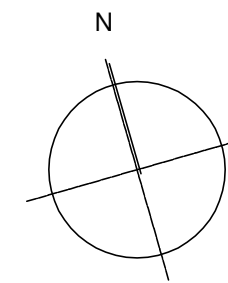
WC PIANO SECONDO



scala 1:1000



EDIFICIO NORD



LEGENDA	
Øa	Tubazione in polietilene per scarico acque chiare/scure, diam. "a" mm
	Tubazione scarico acque chiare
	Tubazione scarico acque scure
	Tubazione sfiato acque chiare
	Tubazione sfiato acque scure
	Discesa all'utilizzatore o collegamento tra i piani
	Chiusino di scarico sifonato in polipropilene dim. 100x100mm
	Lavandino
	W.C.
	Bidet



Progetto: **SCUOLA MEDIA INFERIORE "DON BOSCO" III LOTTO LAVORI - EDIFICIO NORD**

Titolo: **Tav. M04 - Impianti scarichi acque reflue: Edificio Est, scala 1/100**

Fase: **PROGETTO ESECUTIVO**

Assessore ai lavori pubblici	Valerio Barberis
Servizio PI	Lavori Pubblici
Dirigente del Servizio	Erch. Emilia Quattrone
Responsabile Unico del Procedimento	Arch. Luca Piantini

Progettisti

Progetto opere architettoniche:
Arch. Diletta Moscardi
Arch. Luca Piantini

Direttore Lavori opere architettoniche:
Arch. Diletta Moscardi

Collaboratori al progetto e assistenza alla D.L.:
Geom. Dario Eleni
Geom. Michele Faranda

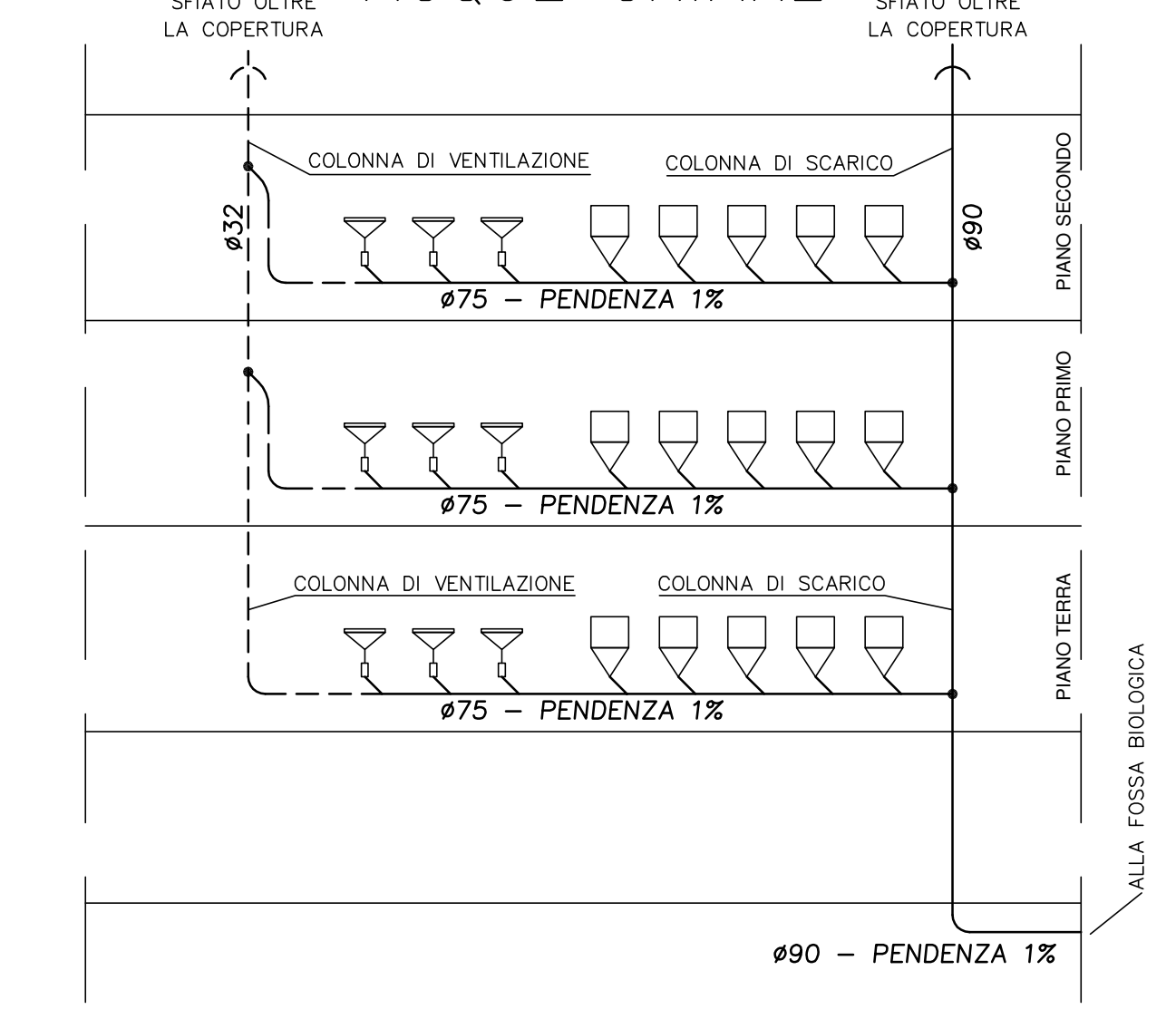
Progetto e Direzione Lavori impianti elettrici e meccanici:
Ing. Franco Cecconi

Elaborato: Tav. M12M0400

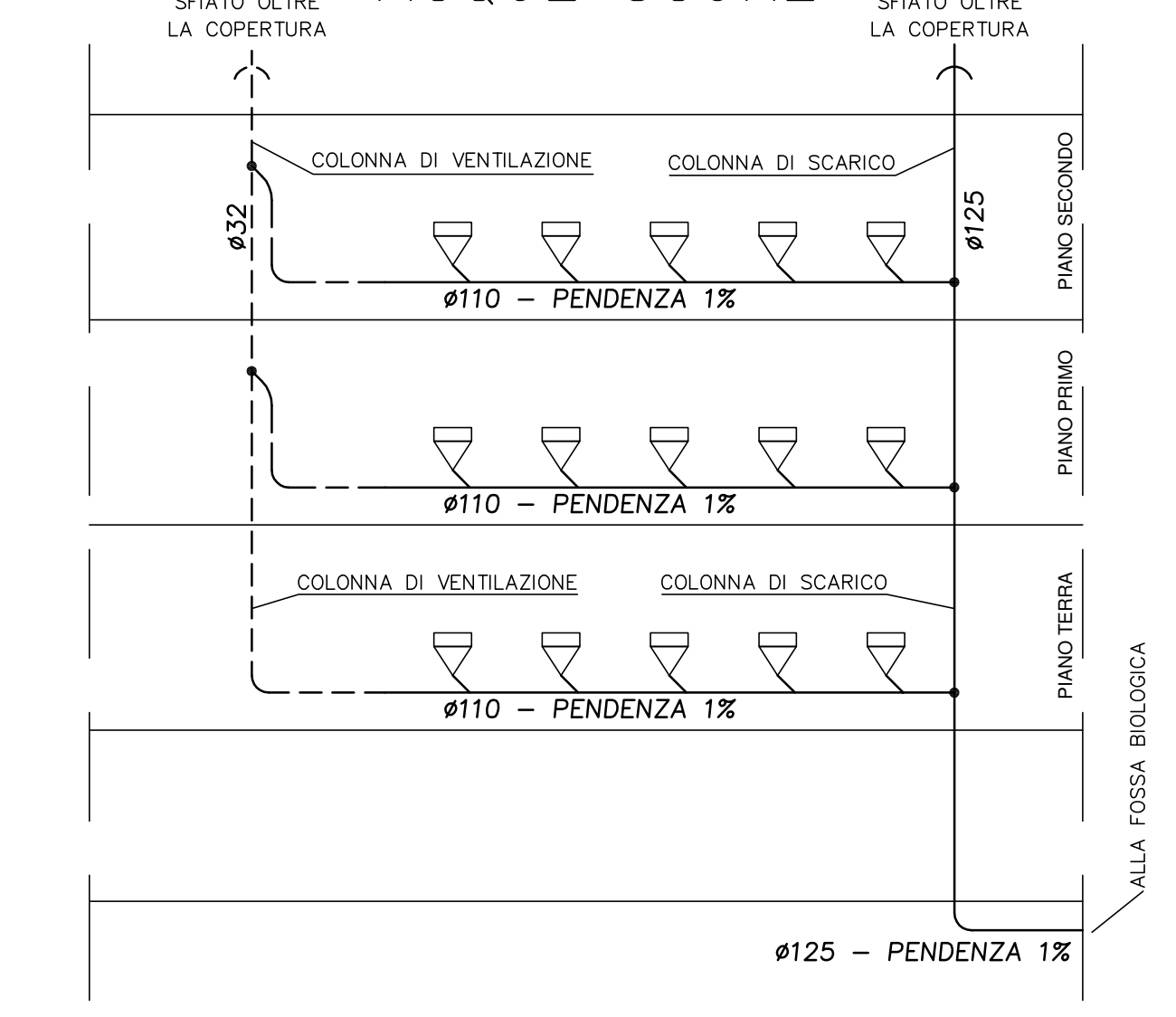
Scala: 1/100

Spazio riservato agli uffici:

VENTILAZIONE PARALLELA INDIRECTA ACQUE CHIARE



VENTILAZIONE PARALLELA INDIRECTA ACQUE SCURE



NOTE GENERALI

LA PRESENTE PIANTA VA INTERPRETATA CON LA VISIONE DEL "DISCIPLINARE TECNICO IMPIANTO MECCANICO" E DEGLI ALTRI "ELABORATI DI PROGETTO"

SI INTENDONO COMPRESSE LE TUBAZIONI FINO ALLA FOSSA BIOLOGICA E RELATIVI SIFONI CON POZZETTO DI ISPEZIONE