

Progetto: **SCUOLA MEDIA INFERIORE "DON BOSCO"**
III LOTTO LAVORI - EDIFICIO NORD

Titolo: **Tav. A16 - Particolare parete in Alucobond, scala 1/2**

Fase: **PROGETTO ESECUTIVO**

Assessore ai lavori pubblici	Valerio Barberis
Area Tecnica	Lavori Pubblici
Dirigente del Servizio	Arch. Emilia Quattrone
Responsabile Unico del Procedimento	Arch. Luca Piantini

Progettisti

Progetto opere architettoniche:
Arch. Diletta Moscardi
Arch. Luca Piantini

Direttore Lavori opere architettoniche:
Arch. Diletta Moscardi

Collaboratori al progetto e assistenza alla D.L.:
Geom. Dario Eleni
Geom. Michele Faranda

Progetto e Direzione Lavori impianti elettrici e meccanici:
Ing. Franco Cecconi

Elaborato Tav. A16

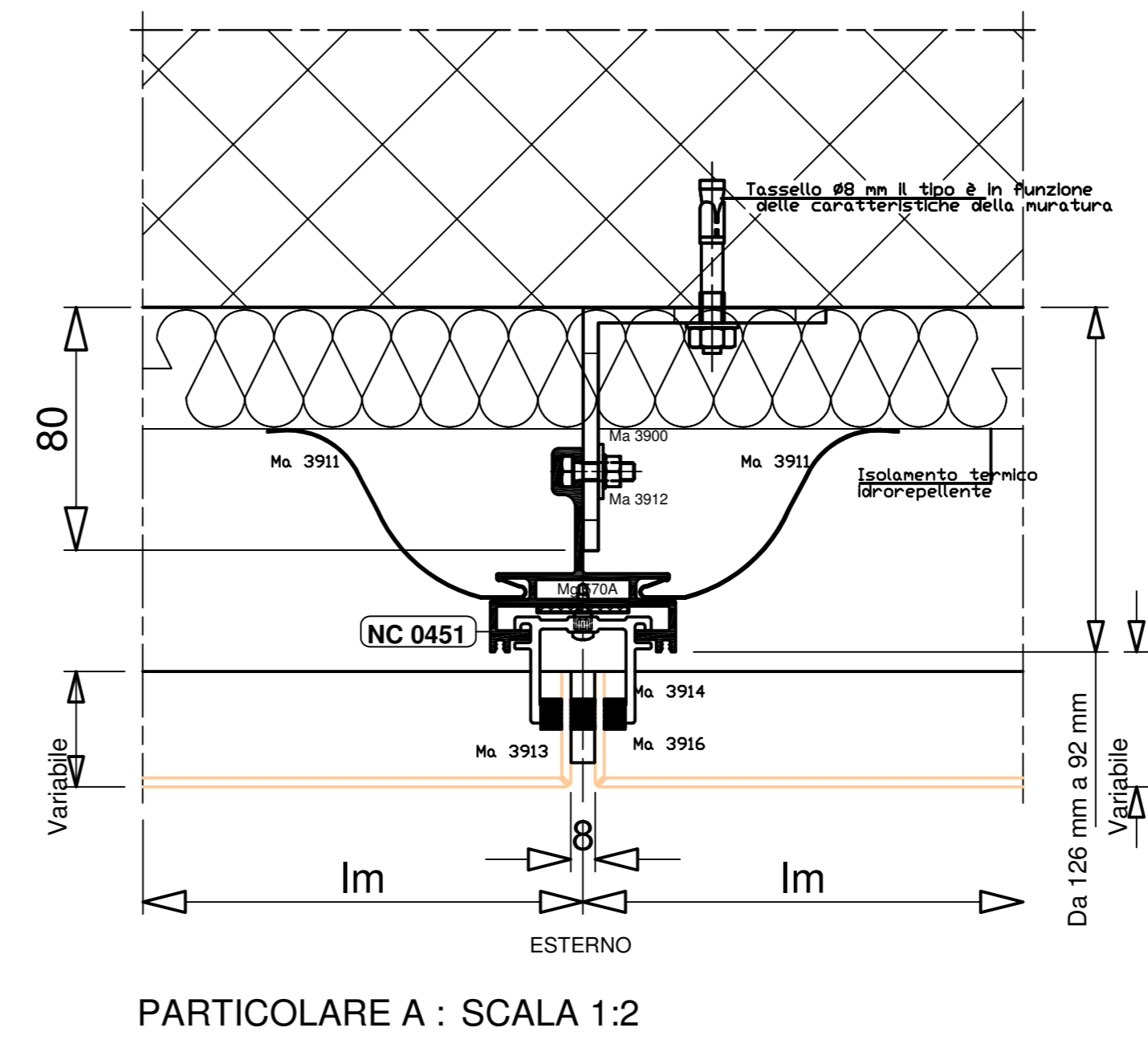
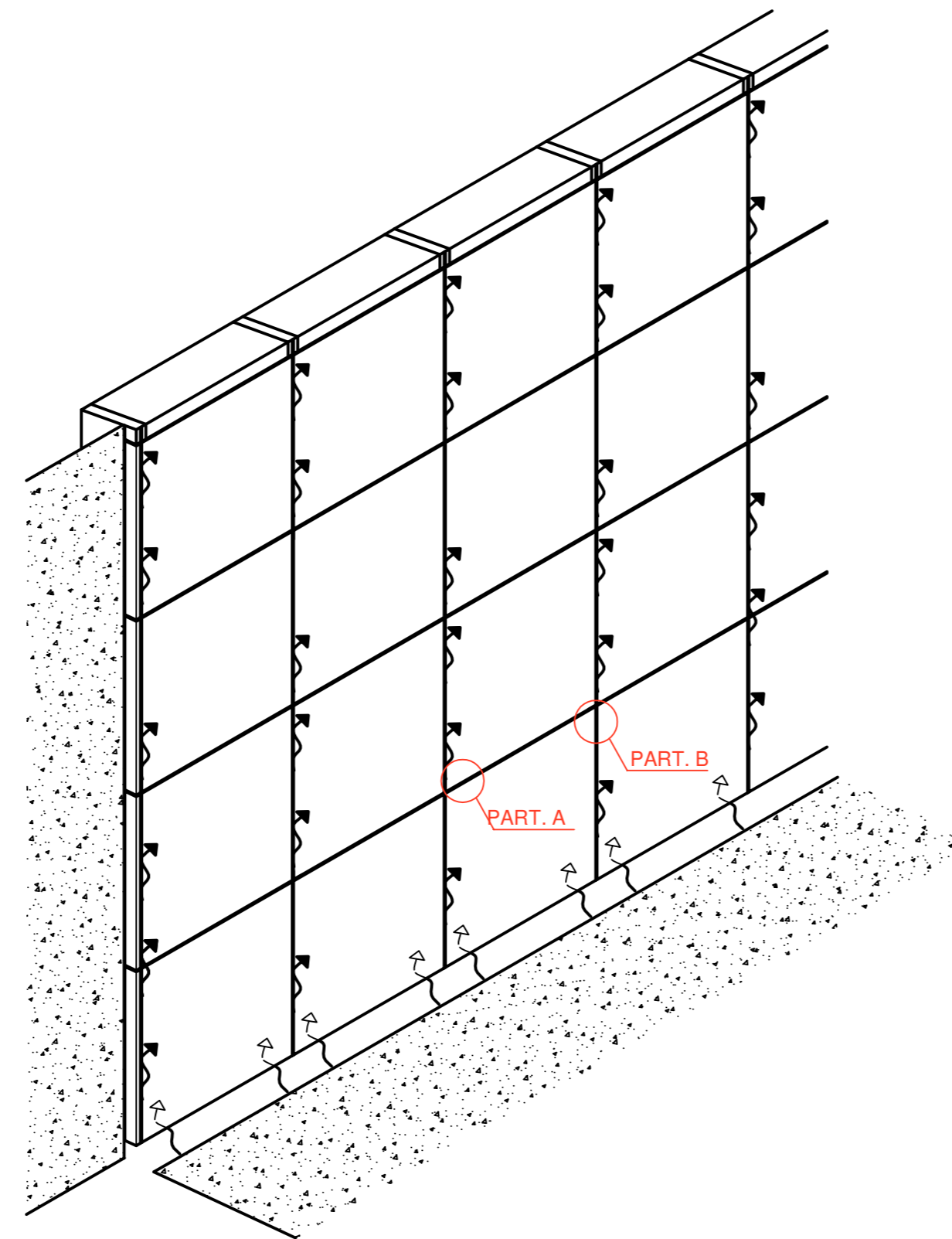
Scala: 1/2

Spazio riservato agli uffici:

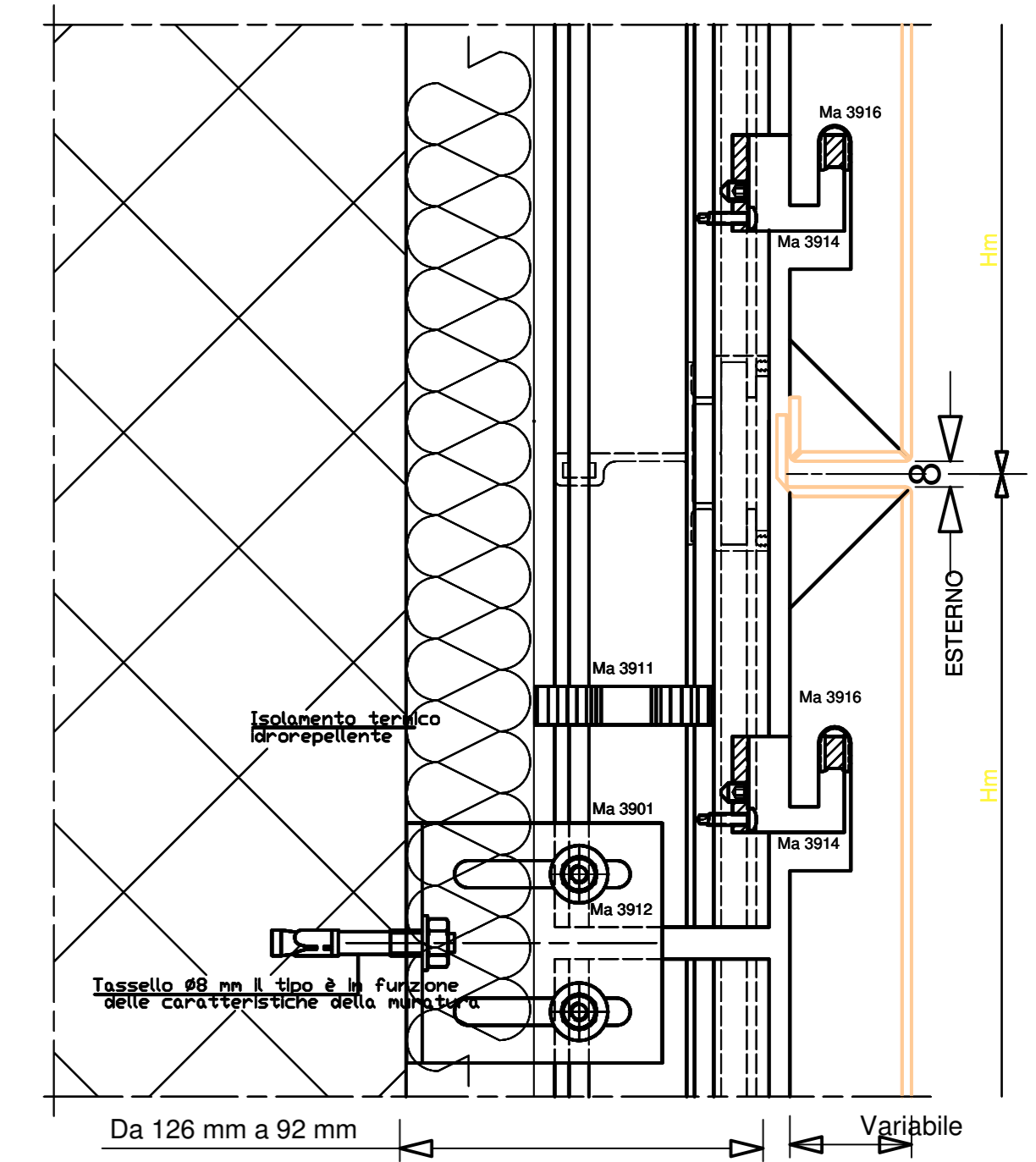
© Copyright Comune di Prato - Servizio Lavori Pubblici
 è vietata la riproduzione anche parziale del documento

data: **Settembre 2015**

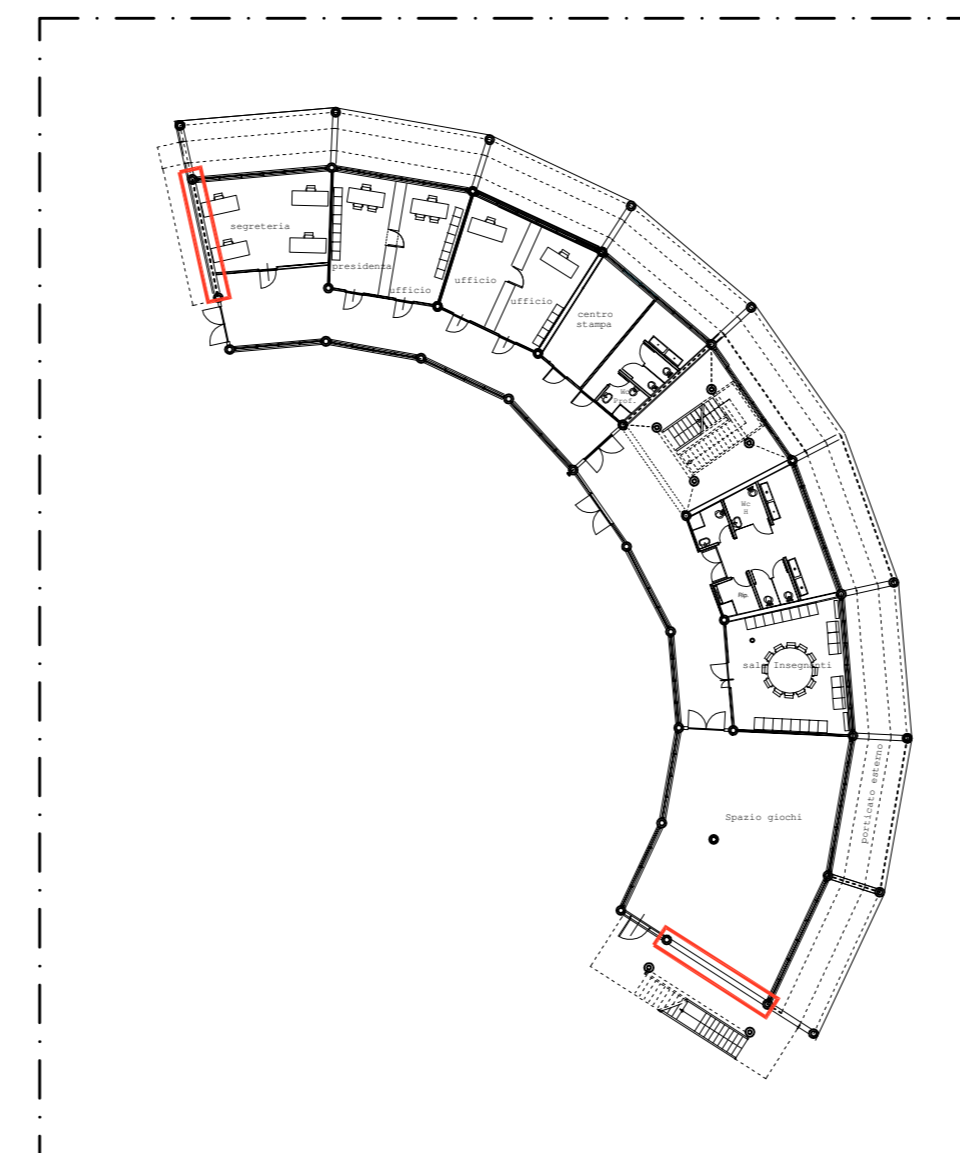
RIVESTIMENTO CON PANNELLI IN LAMIERA



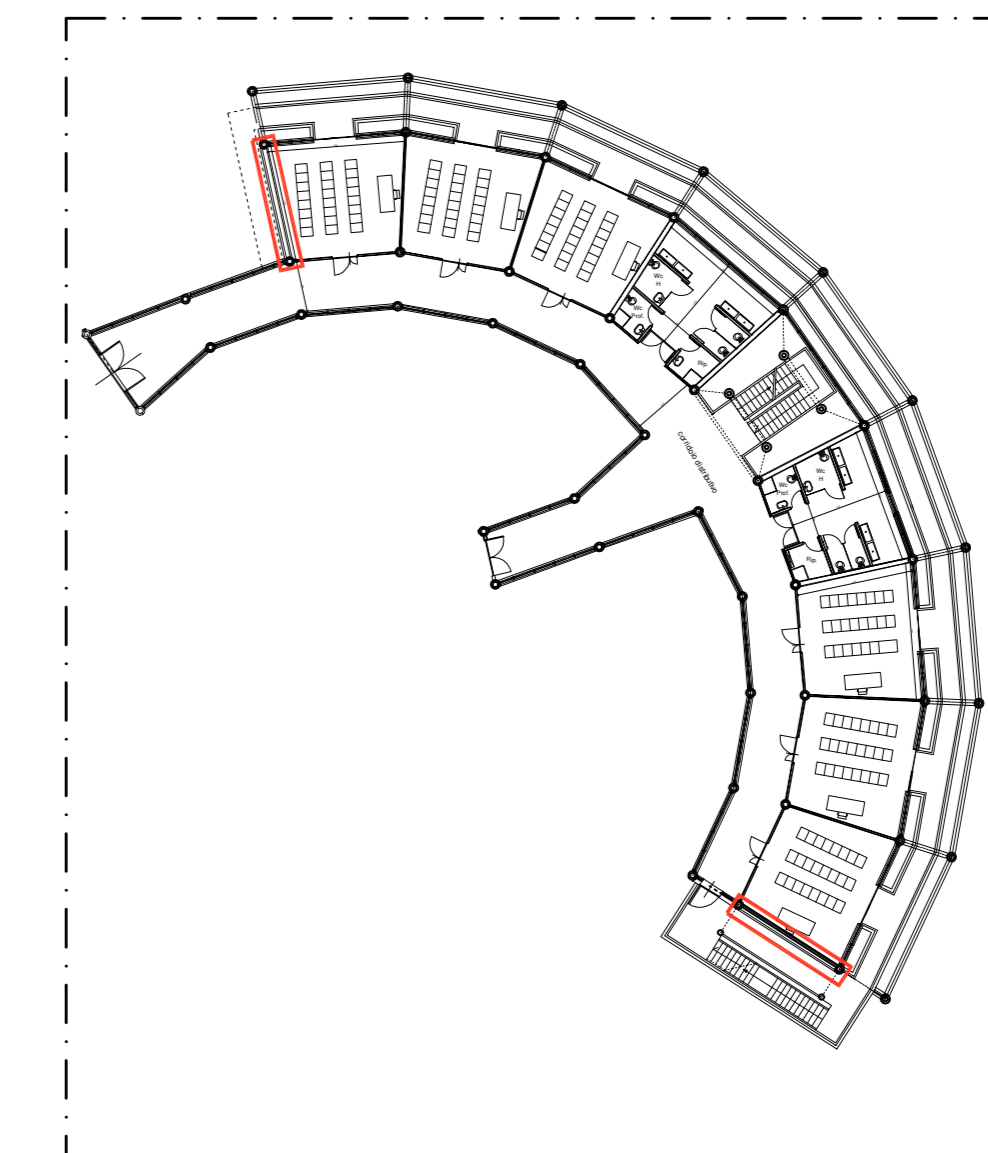
PARTICOLARE A : SCALA 1:2



PARTICOLARE B : SCALA 1:2



PIANTA PIANO TERRENO



PIANTA PIANO PRIMO E SECONDO