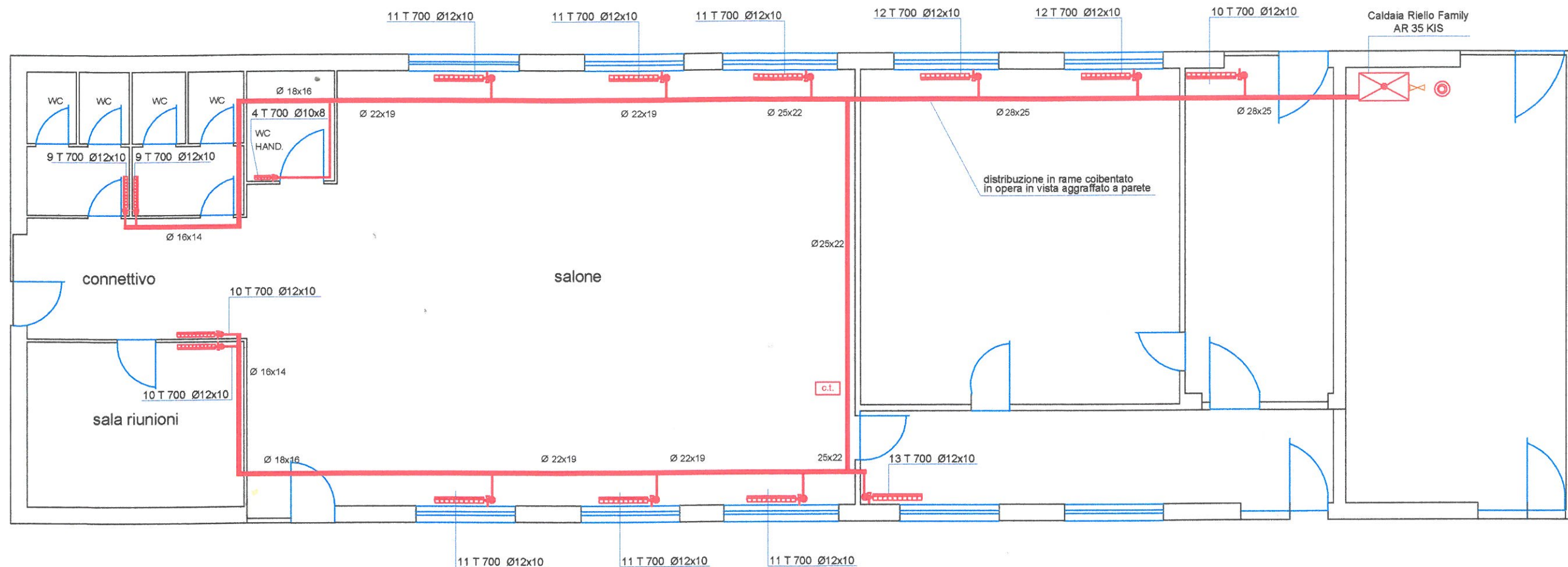




PIANTA PIANO TERRA scala 1:100

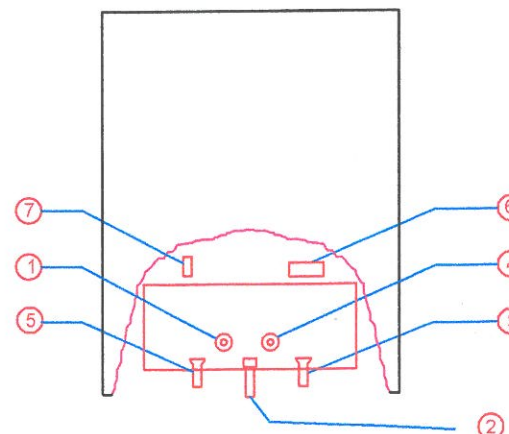


– la tubazione gas, se posta in opera sottotraccia, avrà andamento rettilineo O/V ed avrà distanza inferiore a 200 mm. dallo spigolo parallelo alla tubazione stessa, che sarà annegata in malta di cemento di spessore non inferiore a 20 mm;
prima di annegare completamente la tubazione in malta, si dovrà effettuare la prova a tenuta; secondo norma UNI 7129/08
L'impianto di adduzione gas risulterà conforme a UNI EN 1775.

– la tubazione gas risulterà conforme al disposto delle Norme UNI EN 331 ed UNI EN 1775 secondo quanto illustrato negli elaborati grafici e di progetto.

LEGENDA

	tubazione mandata acqua calda	rivestimento tubi di alimentaz. $\lambda 0,04 \text{ W/m K } * S=15 \text{ mm.}$
	tubazione ritorno acqua calda	
	tubo rame rivestito $\lambda=0,04 \text{ W/m K } S=6 \text{ mm x distribuzione in opera in vista}$	valvola a doppio regolaggio
	valvola termostatica "CAZZANIGA" EURO THERM a squadra 3/8	apertura di areazione grigliata filo solaio, sez. 70 cmq.
	radiatore in lega alluminio	ventilazione locale cucina con doppia areazione (alto basso) 2x120 cmq. (al netto)
	termoarredo	posa tubazioni sottotraccia o sottopavimento
	collettore complanare MODUL 3/4"-3/8"	linea ascendente o discendente
	caldaia murale a gas tipo "C" UNI 7129/08 A.C.S. istantanea a condensazione ****	valvola manuale intercettazione gas conforme UNI-EN 331
	Cronotermistato programm.	scatola per alloggiamento rubinetto gas



Legenda corpi scaldanti

Nr. elem. Nr. col. Alt. Ø tubazione
8 800/2 Ø12x10

LEGENDA

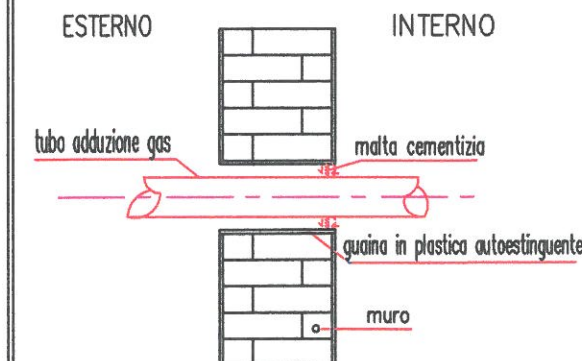
1	raccordo acqua calda sanitaria
2	raccordo gas
3	ritorno impianto
4	raccordo acqua fredda sanitaria
5	mandata impianto
6	passaggio cavi alimentazione elettrica
7	passaggio cavi elettrici per cronotermistato

Radiatori in lega di alluminio



PARTICOLARE DI INSTALLAZIONE:
TUBAZIONE DI ADDUZIONE GAS

NON IN SCALA



N.B.: il rilievo architettonico è fornito dal committente; il presente elaborato ha valenza ai soli fini impiantistici