

INTERVENTI DA ESEGUIRE:
 RIFACIMENTO DISTRIBUZIONI DEI CIRCUITI:
 - OLA PALESTRA;
 - OLA SCUOLA;
 - RADUZZIONI SCUOLA- Nuove tubazioni che alimentano i radiatori di piano terra,
 e che si radducano alle tubazioni che alimentano il piano primo.

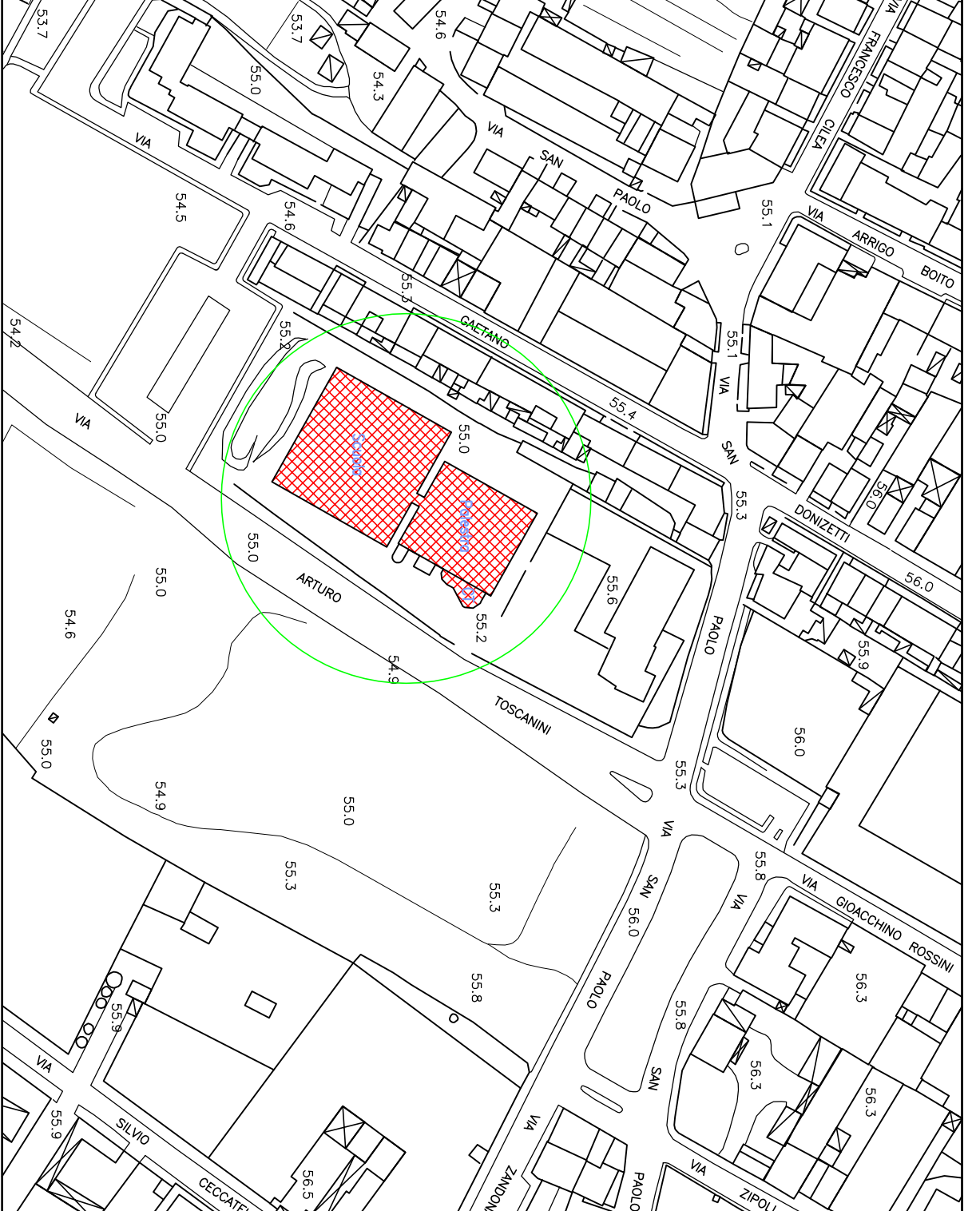
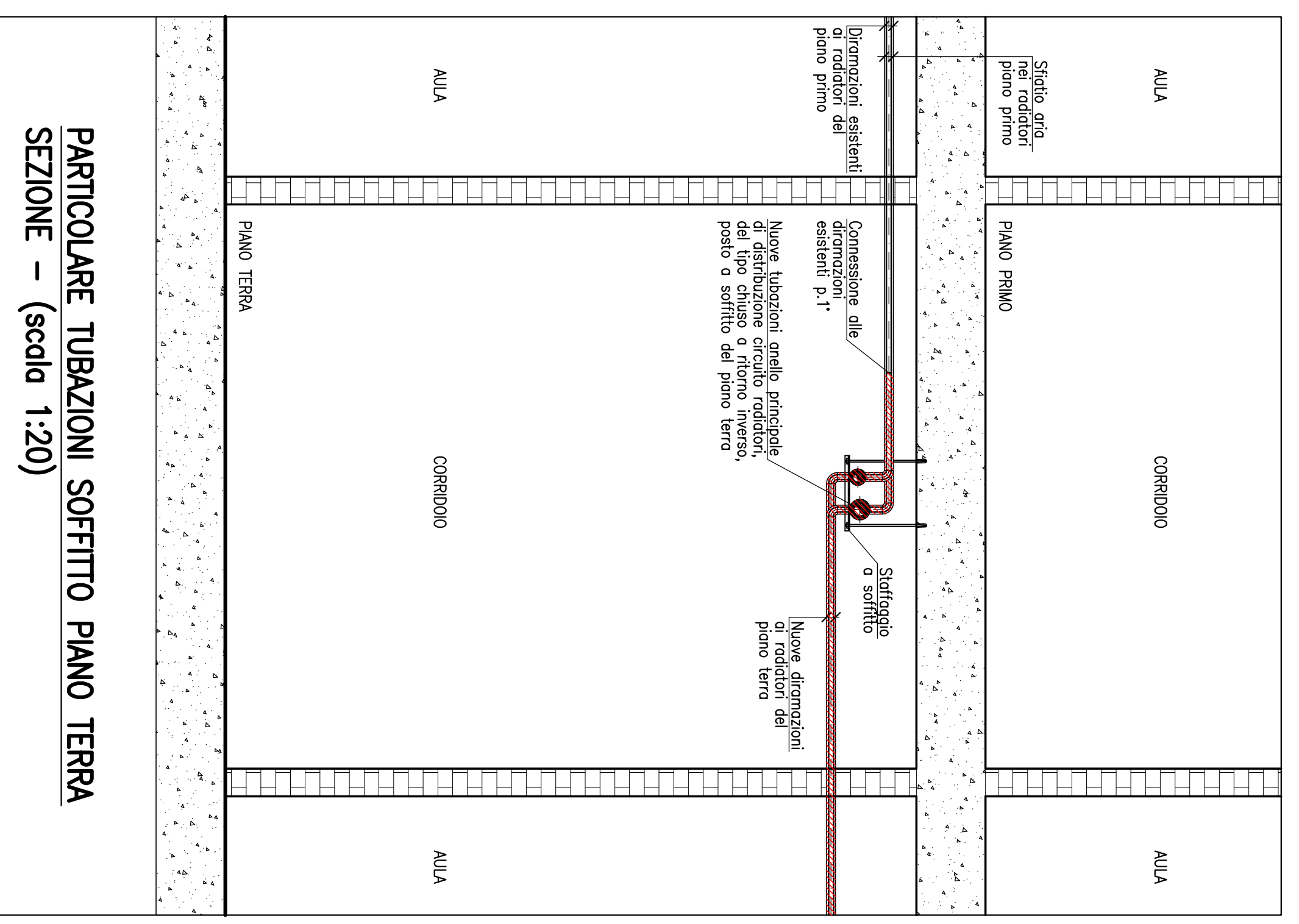
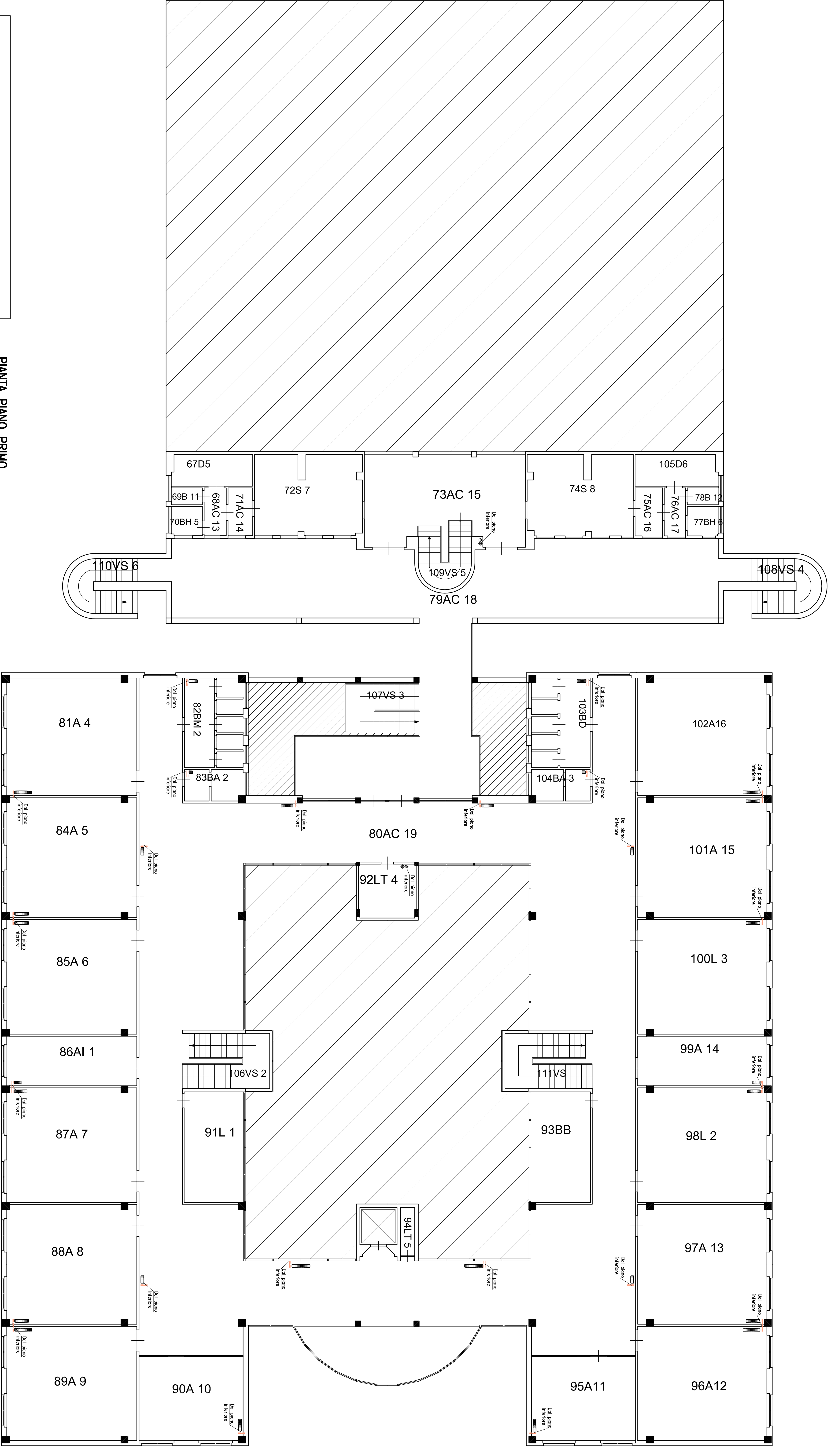
LEGENDA TUBAZIONI

— (Acciaio nero s.s.)
 — (Acciaio nero s.s.)

— (Acciaio nero s.s.)
 - - - - (Acciaio nero s.s.)

CIRCUITI RISCALDAMENTO, ANDATA
 CIRCUITI RISCALDAMENTO, RITORNO

PIANTA PIANO PRIMO
 (scala 1:100)



Studio Tecnico
 Dott. Ing. **LUCIANO PERONE**

Via San Giuseppe, 31 - 59102 Prato
 Tel. 0574-844015, fax. 0574-337188, e-mail: luciperone@tin.it

C.F.: 13941101524, 0410170
 P.I.: 00173830973

Disegnatore:
 MARCA FROSCHETTI

COMITENTE:
COMUNE DI PRATO
 Piazza del Comune 2 - 59100 Prato
 P.IVA: 00337020978

Prog.: 1048
 Data: 10/03/2014
 Scala: 1:100

OGGETTO:
COMUNE DI PRATO: MODIFICHE DISTRIBUZIONI IMPIANTI TERMICI DELLA SCUOLA PER INFANZIA ED ELEMENTARE "PIETRO MASCAGNI"
 Via ARTURO TOSCANINI 6, Prato

TAVOLA: **IMPIANTI TERMICI**

Tavola n° **2**