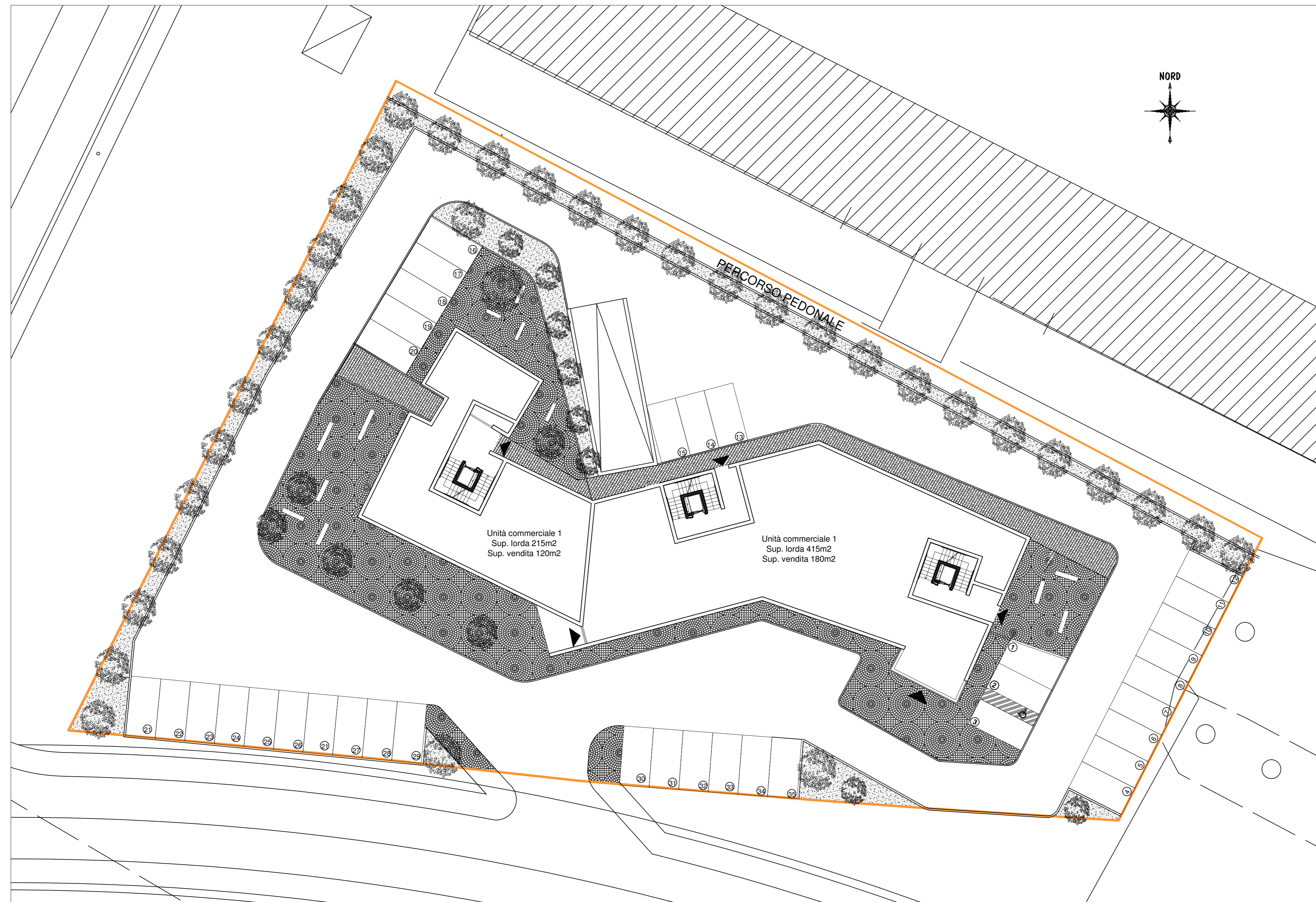


PROPOSTA DI EDIFICIO  
RESIDENZIALE E COMMERCIALE



PLANIMETRIA CON PIANO TERRA. Scala 1:200

PARAMETRI URBANISTICI

Area fondiaria=3654m<sup>2</sup>  
If.=2  
Hmax.=10.5m  
VOL. MAX= 3654x2=7308m<sup>3</sup>

DATI DI PROGETTO

Vol. Piano terra 730 x 3.5=2555m<sup>2</sup>  
Vol. Piano primo 785 x 3.5=2355m<sup>2</sup>  
Vol. Piano secondo 795 x 3.5=2385m<sup>2</sup>  
**Volume totale =7295m<sup>3</sup> < 7308**

Sup. Piano interrato (Autorimessa e cantine) =105m<sup>2</sup>  
Rc= 23%

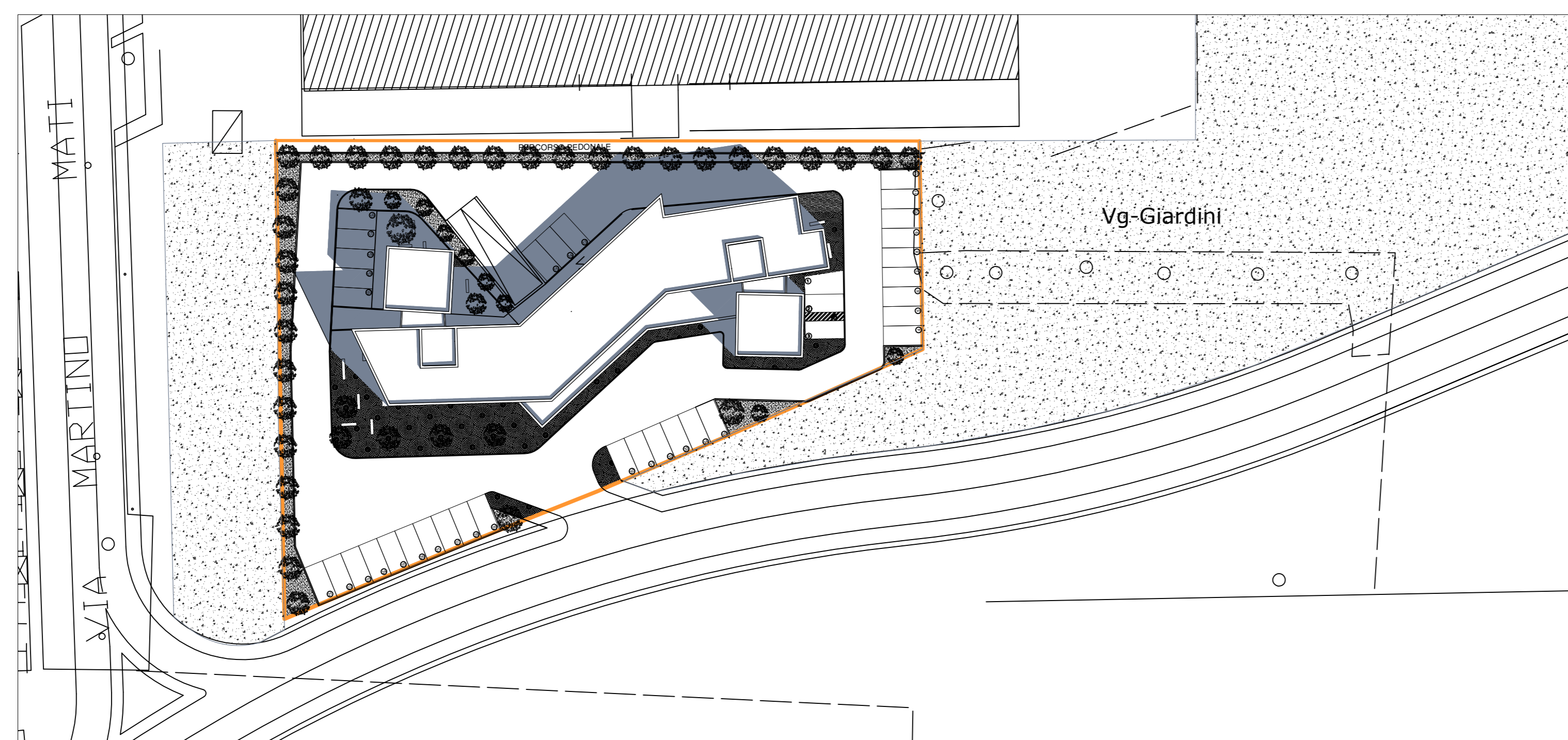
CALCOLO PARCHEGGI:

- Ex L.122/89: 7295/10=729.5m<sup>2</sup>
- Parcheggi commerciale unità di vicinato:  
Superficie commerciale complessiva =630m<sup>2</sup>  
Area di vendita=300m<sup>2</sup>  
parcheggi 300x1=300m<sup>2</sup>  
Dotazione complessiva=930m<sup>2</sup>

Parcheggi di progetto  
A raso 35p.a.=875m<sup>2</sup>  
Interrati=850  
Totale Parcheggi=1675m<sup>2</sup>>930m<sup>2</sup>



PIANTA PIANO INTERRATO Scala 1:200



PLANIVOLUMETRICO Scala 1:500



PIANTA PIANO TIPO Scala 1:200