

Progetto: **Palestra del Complesso Scolastico "I Ciliani" in Via Taro**
Progetto strutturale di adeguamento alla normativa antisismica

Titolo: **Tav. A2 - Abaco infissi interni ed esterni**

Fase: **PROGETTO ESECUTIVO**

Assessore ai lavori pubblici **Roberto Caverni**
Servizio Lavori Pubblici, Energia, Edilizia Pubblica
Grandi Opere e Protezione Civile
Dirigente del Servizio **Ing. Lorenzo Frasconi**
Responsabile Unico del Procedimento **Arch. Luca Piantini**

Progettisti

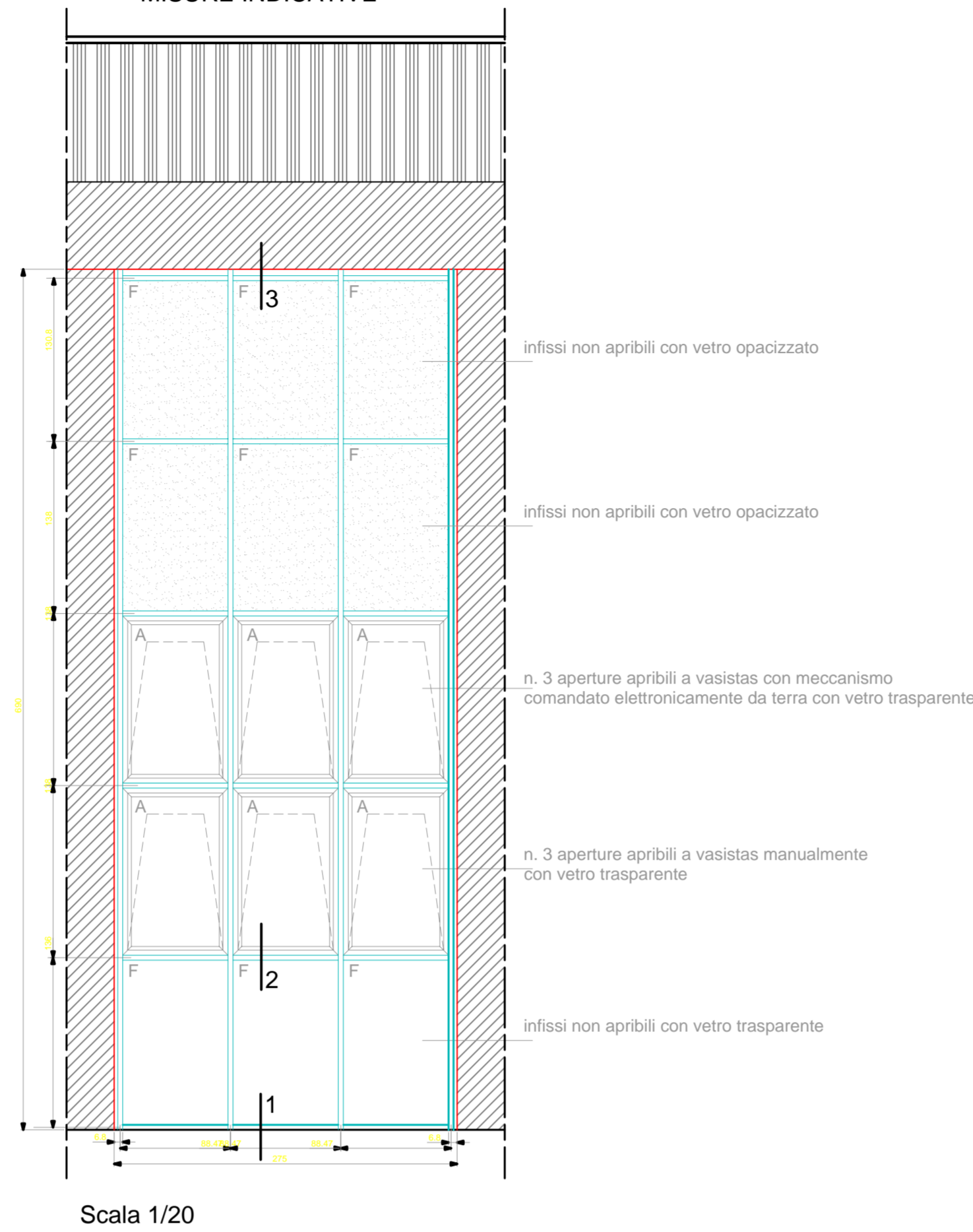
Progettista Opere Architettoniche
Arch. Diletta Moscardi
Progettista Opere Strutturali
Ing. Carlo Savelli
Tecnico collaboratore
Geom. Dario Eleni

Tavola: **A2**
Scala: **1/20-1/1**
Spazio riservato agli uffici:

© Copyright Comune di Prato - Servizio Lavori Pubblici
è vietata la riproduzione anche parziale del documento

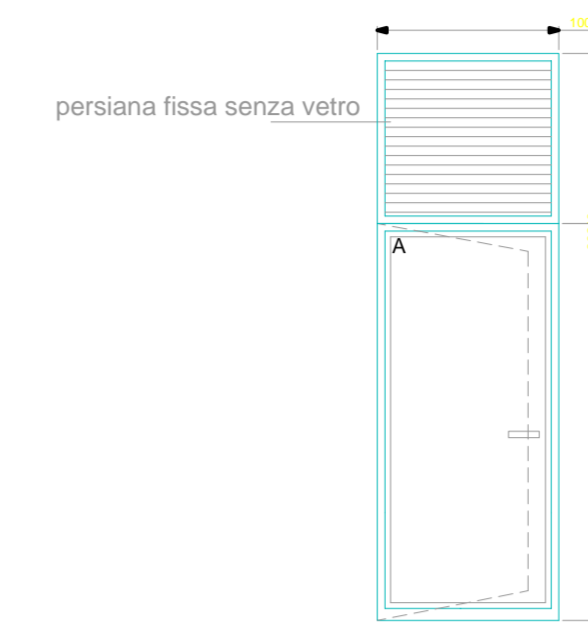
data: **Marzo 2013**

PROSPETTO INDICATIVO FACCIATA CONTINUA
VISTA ESTERNA
MISURE INDICATIVE

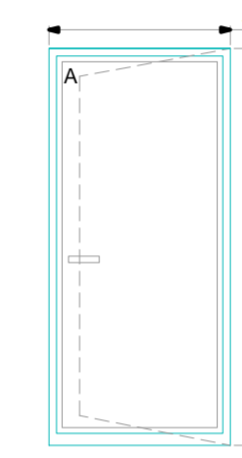


Scala 1/20

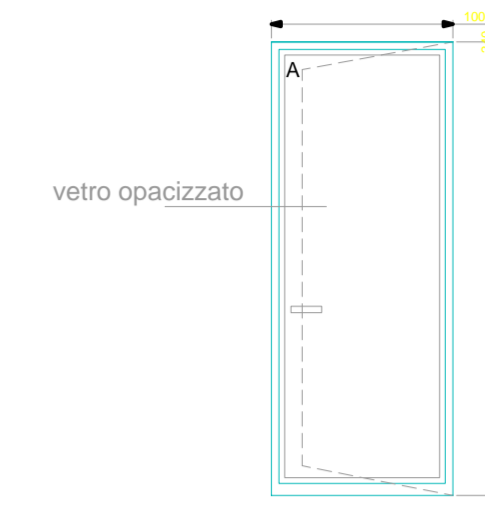
TIPOLOGIA INFISSO	
indicazione	FC. FACCIATA CONTINUA
dimensione	cm 275x690
quantità	n. 2 palestra
tipologia	
Struttura a montanti e traversi sp. mm 50 con copertina a vista fissi e con inserimento di vasistas, in lega di alluminio 6060 EN515 con profilati di adeguate dimensioni, assemblati con viti e cavallotti in alluminio e staffe in acciaio. VEDI VOCE DI CAPITOLATO	
apertura	n. 6 vasistas
tipo vetro	10/11-16-6/7 basso emissivo
colore	a scelta della D.L.



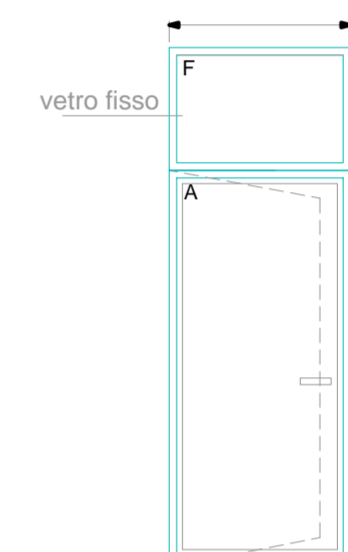
TIPOLOGIA INFISSO	
indicazione	PE. 1
dimensione	cm 100x210 + 100x90
quantità	n. 1 locale tecnico p.t. accessibile dall'esterno
tipologia	
infisso esterno in alluminio apribile a una anta con maniglia e serratura di chiusura di sicurezza con sopralluce a persiana senza vetro	
apertura	una anta
tipo vetro	
colore	a scelta della D.L.



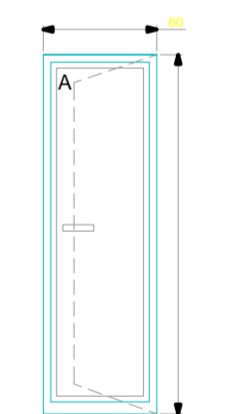
TIPOLOGIA INFISSO	
indicazione	PI. 1
dimensione	cm 100x210
quantità	n. 1 locale attrezzi
tipologia	
porta interna in alluminio a un'anta con maniglia e serratura di chiusura, spess. complessivo cm 6/7	
apertura	una anta
tipo vetro	
colore	a scelta della D.L.



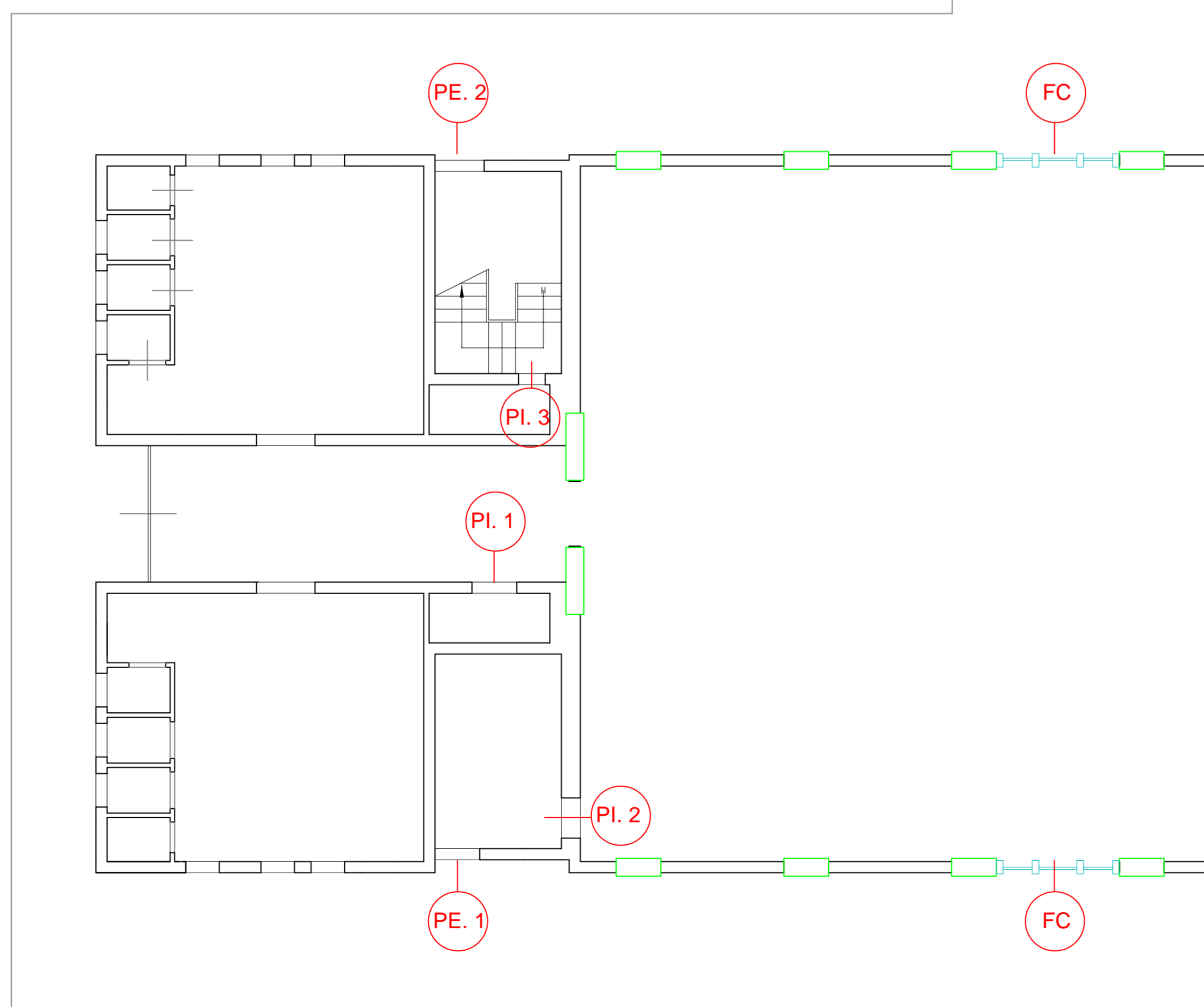
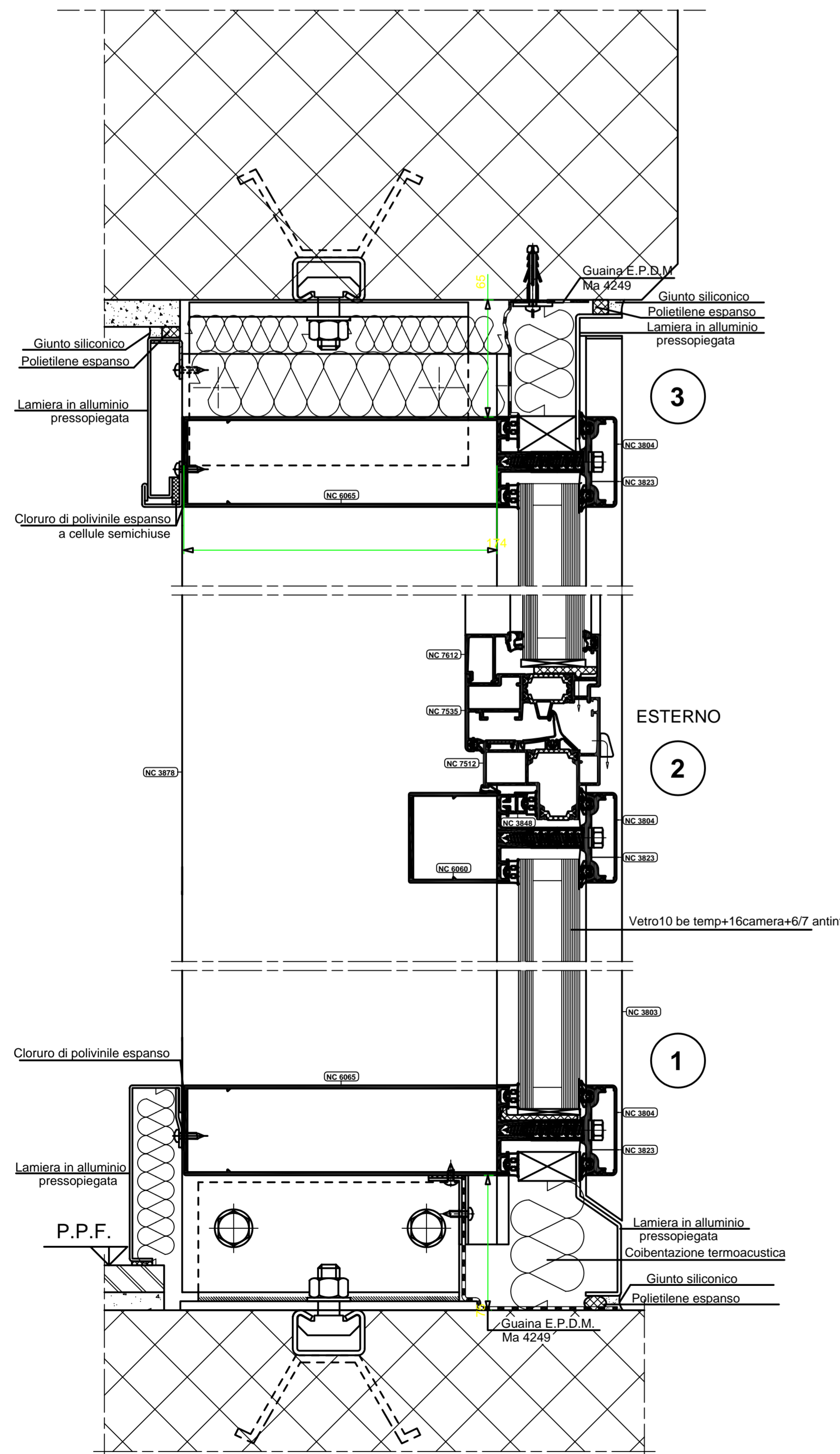
TIPOLOGIA INFISSO	
indicazione	PE. 2
dimensione	cm 100x240
quantità	n. 1 accesso locali p.I
tipologia	
infisso esterno in alluminio apribile a una anta con maniglia e serratura di chiusura di sicurezza con vetro opacizzato	
apertura	una anta
tipo vetro	10/11-12-6/7 opacizzato
colore	a scelta della D.L.



TIPOLOGIA INFISSO	
indicazione	PI. 2
dimensione	cm 90x210 + 90x65
quantità	n. 1 locale tecnico
tipologia	
porta interna in alluminio e vetro a un'anta con maniglia e serratura di chiusura con parte alta fissa.	
apertura	una anta
tipo vetro	10/11 antisfondamento
colore	a scelta della D.L.



TIPOLOGIA INFISSO	
indicazione	PI. 3
dimensione	cm 60x190
quantità	n. 1 locale sottoscala palazzina
tipologia	
porta interna in legno a un'anta con maniglia e serratura di chiusura	
apertura	una anta
tipo vetro	
colore	a scelta della D.L.



Le quantità, le dimensioni riportate, gli accoppiamenti ed i nodi di giunzione dovranno essere verificati dal progettista e dal costruttore degli infissi che se ne assume la responsabilità in base alle condizioni del capitolato di fornitura; dimensioni effettive dei serramenti e/o facciate da porre in opera; condizioni di posa in cantiere; normative vigenti; calcolo statico definitivo. Il presente disegno contiene solo indicazioni per forma e modello.

N.B. - PER LE PORTE LA MISURA INDICATA E' DA INTENDERSI TASSATIVAMENTE COME LUCE LIBERA PASSAGGIO.
- PER LE FINESTRE LA MISURA INDICATA E' DA INTENDERSI RIFERITA AL VANO.

NOTA: - TUTTI I VETRI DEGLI INFISSI INTERNI SONO ANTINFORTUNIO; I VETRI DEGLI INFISSI ESTERNI SONO ANTISFONDAMENTO.
- LA DITTA APPALTRICE E' TENUTA ALLA PREVENTIVA VERIFICA DIMENSIONALE DI CIASCUNA APERTURA IN QUANTO GLI INFISSI CONTENUTI NELL'ELABORATO DEVONO INTENDERSI ESPRIMATIVI SOLO NELLA FORMA E NELLE CARATTERISTICHE.
- IL SENSO DI APERTURA SI INTENDE A SPINGERE.

PARTICOLARE SEZIONE FACCIATA CONTINUA Scala 1/1