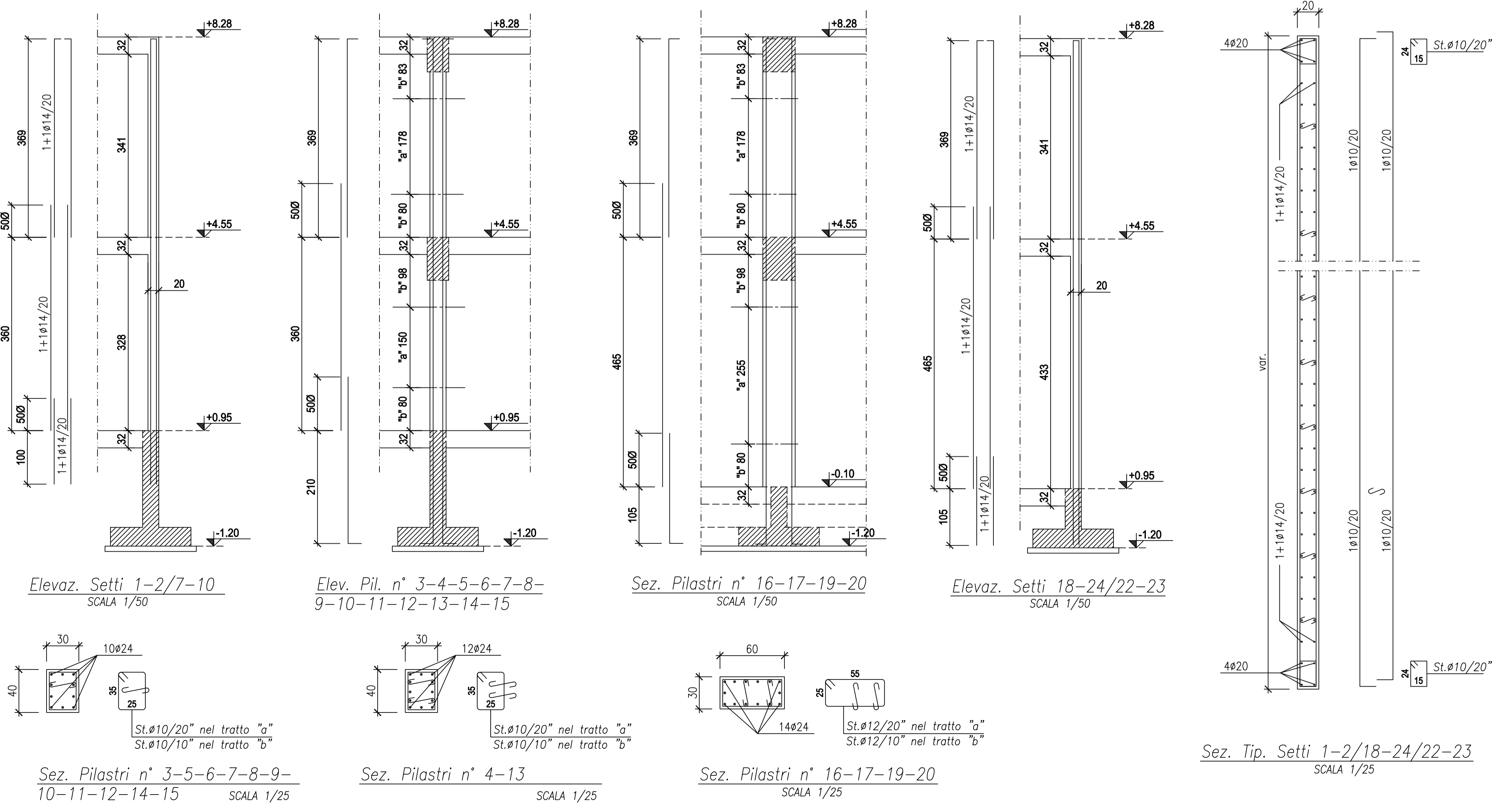


MATERIALI	
CALCESTRUZZO PER MAGRONE	Rck ≥ 15 N/mm ²
CALCESTRUZZO PER STRUTTURE DI FONDAZIONE	Rck ≥ 30 N/mm ²
CALCESTRUZZO PER STRUTTURE IN ELEVAZIONE	Rck ≥ 35 N/mm ²
ACCIAIO PER C.A.	FeB 44k contr.



Progetto:
Ampliamento Scuola Elementare "I Ciliani", Via Tarò

Titolo:
Tav. S06 - Armatura pilastri setti scale, scala 1/50 - 1/25

Fase: PROGETTO ESECUTIVO

Assessore ai lavori pubblici	Roberto Caverni
Servizio Lavori Pubblici, Energia, Grandi Opere e Protezione Civile	Edilizia Pubblica
Dirigente del Servizio	Ing. Lorenzo Frasconi
Responsabile Unico del Procedimento	Arch. Luca Piantini

Progettisti

Progettisti opere architettoniche
Arch. Francesco Procopio
Arch. Diletta Moscardi

Tecnico collaboratore
Geom. Dario Eleni

Progettista opere strutturali
Ing. Paolo Spinelli

Progettista impianti meccanici
Ing. Marcello Paganelli - Intec

Progettista impianto elettrico
Ing. Giovanni Piero Hyeraci

Coordinatore sicurezza in fase di progettazione
Arch. Giampiero Dellina

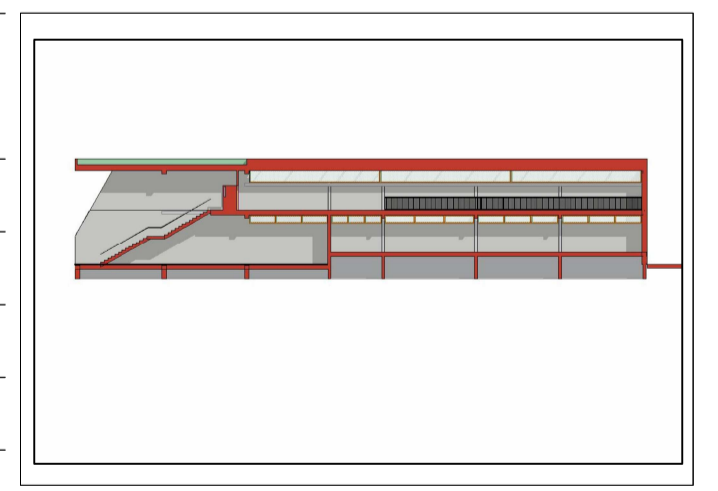


Tavola: S06
Scala: 1:50-1:25
 Spazio riservato agli uffici:



© Copyright Comune di Prato - Servizio Lavori Pubblici
 è vietata la riproduzione anche parziale del documento

data: **Luglio 2012**