

comune di  
**PRATO**

Codice Fiscale: 84006890481

Progetto:

**Ampliamento Scuola Elementare "I Ciliani", Via Taro**

Titolo:

**Tav. IE 07 - Quadri rete**

Fase: **PROGETTO ESECUTIVO**

Assessore ai lavori pubblici	<b>Roberto Caverni</b>
Servizio Lavori Pubblici, Energia, Grandi Opere e Protezione Civile	<b>Edilizia Pubblica</b>
Dirigente del Servizio	<b>Ing. Lorenzo Frasconi</b>
Responsabile Unico del Procedimento	<b>Arch. Luca Piantini</b>

## Progettisti

Progettisti opere architettoniche

**Arch. Francesco Procopio**  
**Arch. Diletta Moscardi**

Tecnico collaboratore

**Geom. Dario Eleni**

Progettista opere strutturali

**Ing. Paolo Spinelli**

Progettista impianti meccanici

**Ing. Marcello Paganelli - Intec**

Progettista impianto elettrico

**Ing. Giovanni Piero Hyeraci**

Coordinatore sicurezza in fase di progettazione

**Arch. Giampiero Delfine**

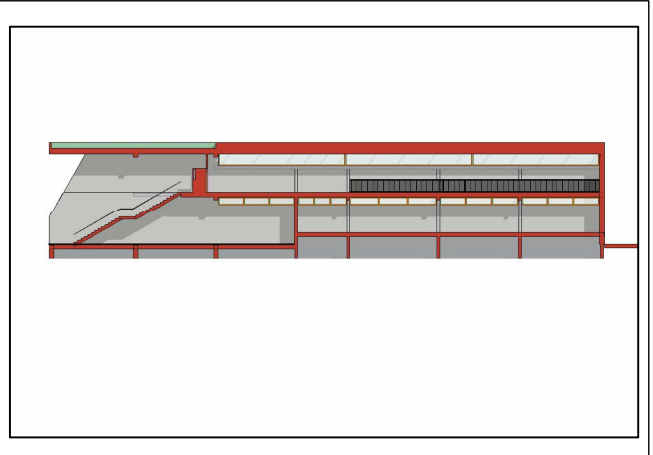


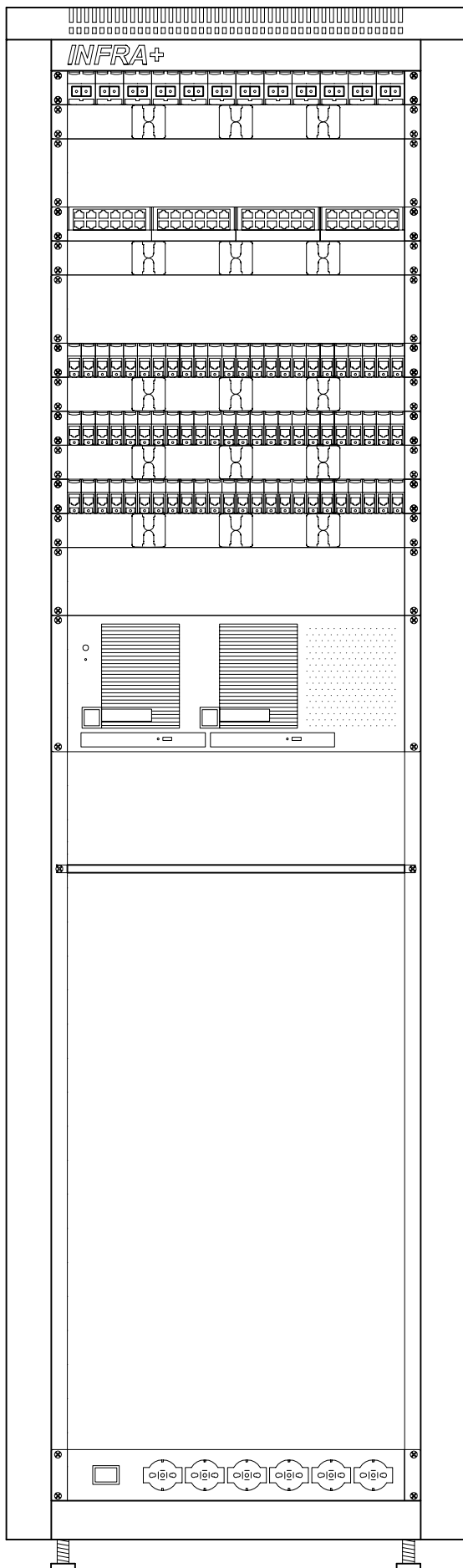
Tavola: **IE 07**

Scala: **1:**

Spazio riservato agli uffici:

QUADRO ALA NUOVA

600mm x 42U



CASSETTO OTTICO MULTIPLUS 12 SCduplex  
PANNELLO GUIDACAVI  
PANNELLO CIECO 2U

PATCH PANEL MULTIPLUS 48 RJ45 Cat. 3  
PANNELLO GUIDACAVI  
PANNELLO CIECO 2U

PATCH PANEL MULTIPLUS 24 RJ45  
PANNELLO GUIDACAVI  
PATCH PANEL MULTIPLUS 24 RJ45  
PANNELLO GUIDACAVI  
PATCH PANEL MULTIPLUS 24 RJ45  
PANNELLO GUIDACAVI  
PANNELLO CIECO 2U

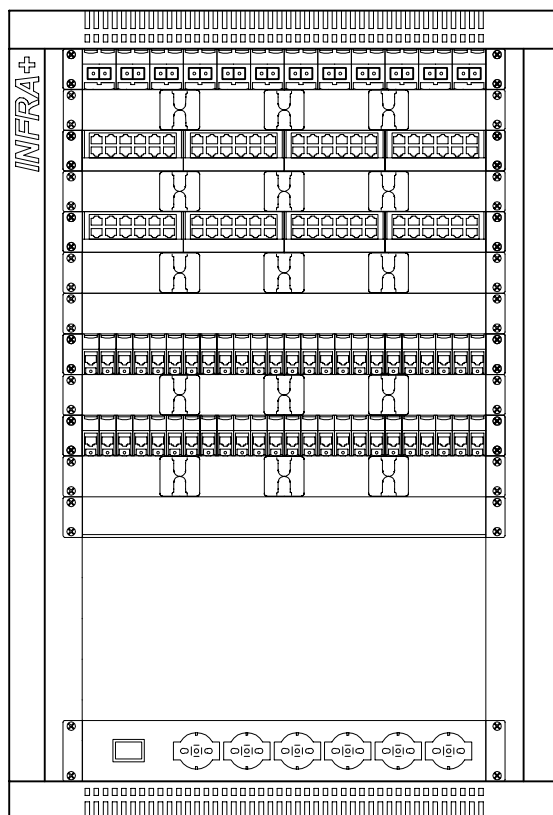
SERVER RACK 4U (ESEMPIO)

RIPIANO FISSO (45kg)

PANNELLO 6 PR. 220V UNIV. E INT.LUM.

SOSTITUZIONE QUADRO ESISTENTE

600mm x 21U



CASSETTO OTTICO MULTIPLUS 12 SCduplex (raccordo dati ala nuova)

PANNELLO GUIDACAVI

PATCH PANEL MULTIPLUS 48 RJ45 Cat. 3 (raccordo telefonico per futuro PABX)

PANNELLO GUIDACAVI

PATCH PANEL MULTIPLUS 48 RJ45 Cat. 3 (raccordo telefonico per ala nuova)

PANNELLO GUIDACAVI

PANNELLO CIECO

PATCH PANEL MULTIPLUS 24 RJ45 (esistente)

PANNELLO GUIDACAVI

PATCH PANEL MULTIPLUS 24 RJ45 (esistente)

PANNELLO GUIDACAVI

RIPIANO A MENSOLOA (25kg)

PANNELLO 6 PR. 220V UNIV. E INT.LUM.