

Progetto:  
**Ampliamento Scuola Elementare "I Ciliani", Via Tarò**

Titolo:  
**Tav. IE 05 - Impianto Elettrico Centrale Tecnologica, scala 1/50**

Fase: **PROGETTO ESECUTIVO**

Assessore ai lavori pubblici Servizio Lavori Pubblici, Energia, Grandi Opere e Protezione Civile	<b>Roberto Caverni</b> <b>Edilizia Pubblica</b>
Dirigente del Servizio	<b>Ing. Lorenzo Frasconi</b>
Responsabile Unico del Procedimento	<b>Arch. Luca Piantini</b>

**Progettisti**

Progettisti opere architettoniche

**Arch. Francesco Procopio**  
**Arch. Diletta Moscardi**

Tecnico collaboratore  
**Geom. Dario Eleni**

Progettista opere strutturali  
**Ing. Paolo Spinelli**

Progettista impianti meccanici  
**Ing. Marcello Paganelli - Intec**

Progettista impianto elettrico  
**Ing. Giovanni Piero Hyeraci**

Coordinatore sicurezza in fase di progettazione  
**Arch. Giampiero Delfino**

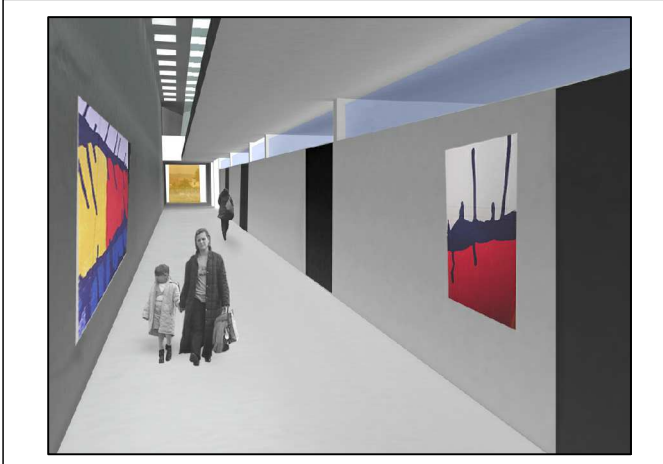
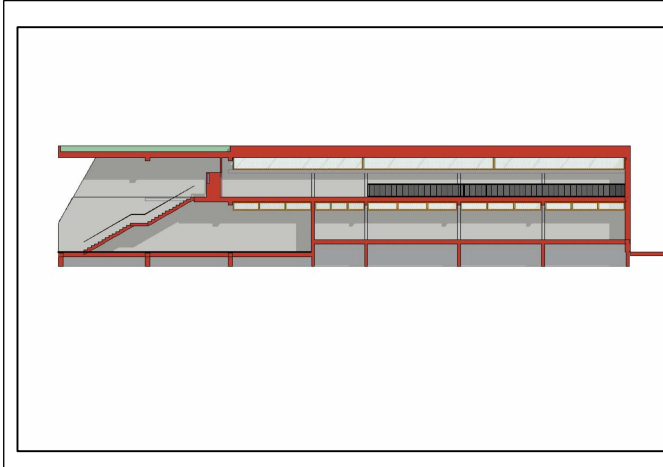


Tavola: **IE 05**

Scala: **1:50**

Spazio riservato agli uffici:

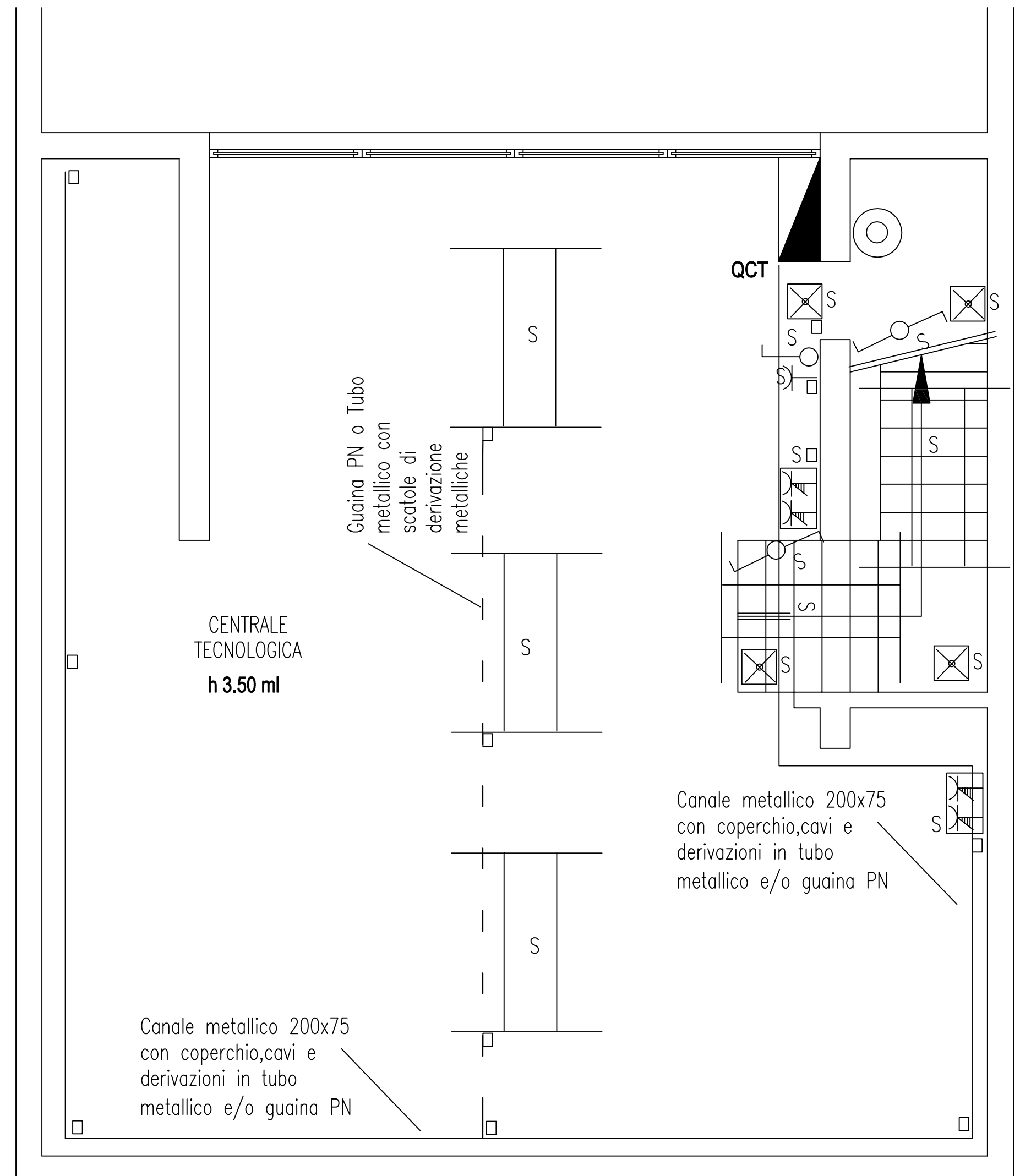
© Copyright Comune di Prato - Servizio Lavori Pubblici  
è vietata la riproduzione anche parziale del documento

data: **Luglio 2012**

LEGENDA

	Punto luce da esterno e incassato a parete Plafoniera Emergenza PL24WR IP55
	Punto Presa 10/16A da esterno con interruttore e fusibile IP55
	Punto luce interrotto esterno e deviatore incassato a parete di comando IP55
	Gruppo Prese Interbloccate esterne 16A 220V e 380V IP55
	Punto luce da esterno o incassato con Plafoniera 2x58WR stagna IP55
	Punto Pulsante di sgancio per comando bobina nel Qg IP65
	Scatole di derivazione metalliche IP55

GLI IMPIANTI ELETTRICI interni alla CT SARANNO REALIZZATI IN ESTERNO CON CANALE METALLICO 200X75 E DERIVAZIONI IN TUBO METALLICO RIGIDO O FLESSIBILE,QUEST'ULTIMO RICOPERTO CON GUAINA PVC TIPO PN DELLA RTA-GAMMA.IL CAVO SARA' FG7.IL GRADO DI PROTEZIONE MINIMO PER I COMPONENTI ELETTRICI E' IP55.ALL'ESTERNO DELLA CT SI MANTIENE LO STESSO GRADO MA GLI IMPIANTI SONO REALIZZATI INCASSATI A PARETE E SOFFITTO.



**LAY-OUT CENTRALE TECNOLOGICA PIANO SEMINTERRATO scala 1:50**