

Progetto:
Ampliamento Scuola Elementare "I Ciliani", Via Taro

TITOLO:
Tav. IE 04 - Impianto Terra e Protezione Scariche Atmosferiche, scala 1/100

Fase: PROGETTO ESECUTIVO

Assessore ai lavori pubblici	Roberto Caverni
Servizio Lavori Pubblici, Energia, Grandi Opere e Protezione Civile	Edilizia Pubblica
Dirigente del Servizio	Ing. Lorenzo Frasconi
Responsabile Unico del Procedimento	Arch. Luca Piantini

Progettisti

Progettisti opere architettoniche

Arch. Francesco Procopio
Arch. Diletta Moscardi

Tecnico collaboratore
Geom. Dario Eleni

Progettista opere strutturali
Ing. Paolo Spinelli

Progettista impianti meccanici
Ing. Marcello Paganelli - Intec

Progettista impianto elettrico
Ing. Giovanni Plero Hyeraci

Coordinatore sicurezza in fase di progettazione
Arch. Giampiero Delfino

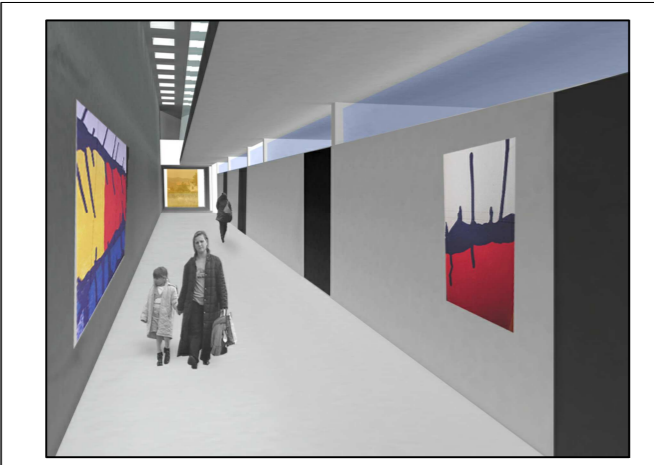
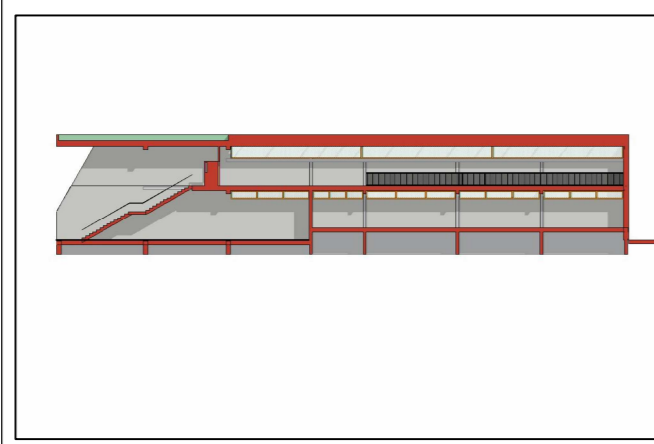


Tavola: **IE 04**

Scala: **1:100**

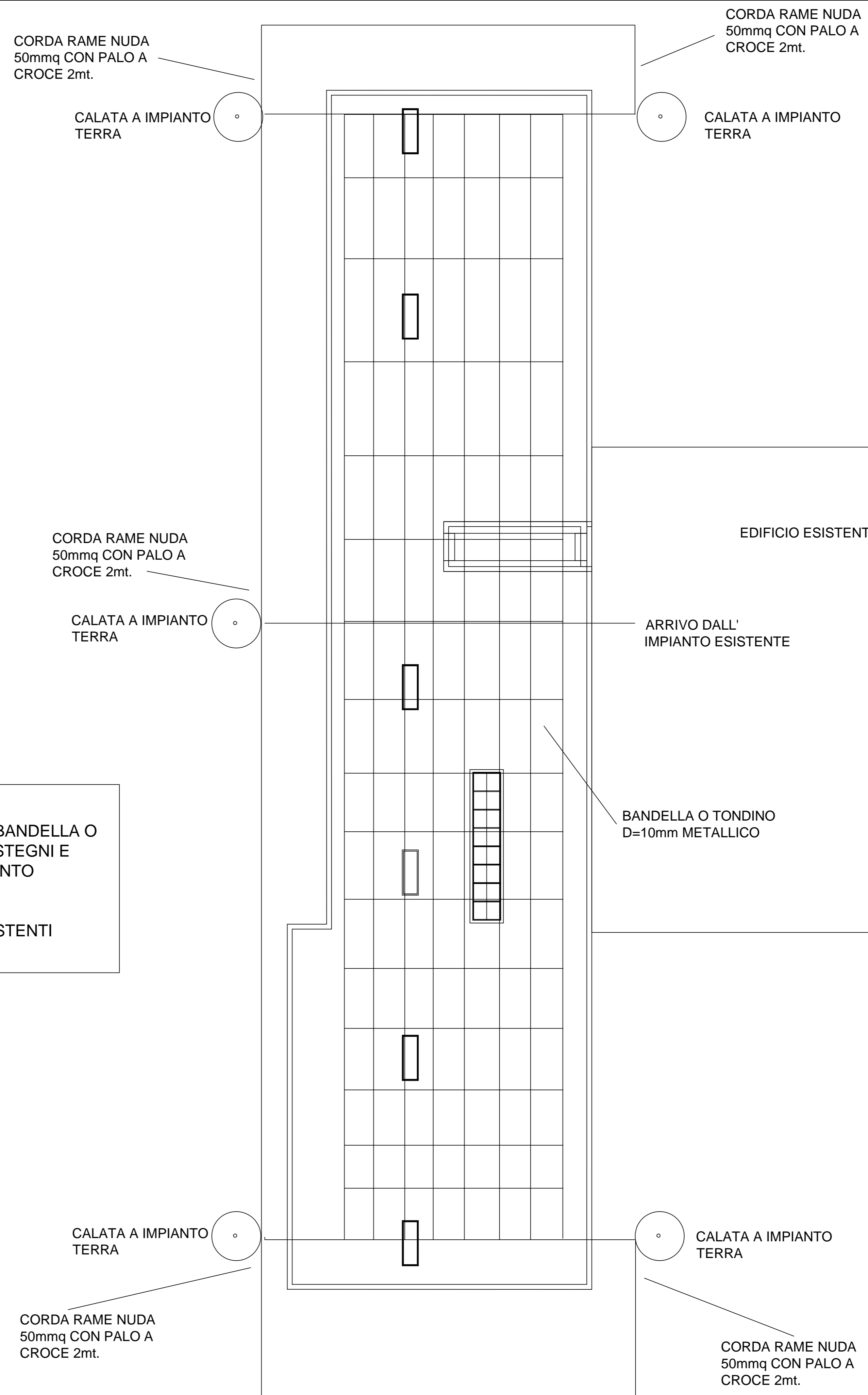
Spazio riservato agli uffici:

© Copyright Comune di Prato - Servizio Lavori Pubblici
 è vietata la riproduzione anche parziale del documento

data: **Luglio 2012**

L'IMPIANTO DI PROTEZIONE DALLE SCARICHE ATMOSFERICHE E' REALIZZATO CON BANDELLA O TONDINO METALLICO D=10mm ANALOGA A QUELLA ESISTENTE E COMPLETA DI SOSTEGNI E ACCESSORI DI MONTAGGIO.L'IMPIANTO E' COMPLETO DI CALATE PER IL COLEGAMENTO A TERRA CON ANELLO DI RAME NUDO 50mmq.

BANDELLA O TONDINO E RAME NUDO SARANNO COLLEGATI AGLI IMPIANTI GIA' ESISTENTI



Pianta Copertura