

Progetto:
Ampliamento Scuola Elementare "I Ciliani", Via Taro

Titolo:
Tav. IE 03 - Apparecchi di comando e prese, scala 1/100

Fase: **PROGETTO ESECUTIVO**

Assessore ai lavori pubblici **Roberto Caverni**
 Servizio Lavori Pubblici, Energia,
 Grandi Opere e Protezione Civile
 Dirigente del Servizio **Ing. Lorenzo Frasconi**
 Responsabile Unico del Procedimento **Arch. Luca Piantini**

Progettisti

Progettisti opere architettoniche

Arch. Francesco Procopio
Arch. Diletta Moscardi

Tecnico collaboratore

Geom. Dario Eleni

Progettista opere strutturali

Ing. Paolo Spinelli

Progettista impianti meccanici

Ing. Marcello Paganelli - Intec

Progettista impianto elettrico

Ing. Giovanni Plero Hyeraci

Coordinatore sicurezza in fase di progettazione

Arch. Giampiero Delfino

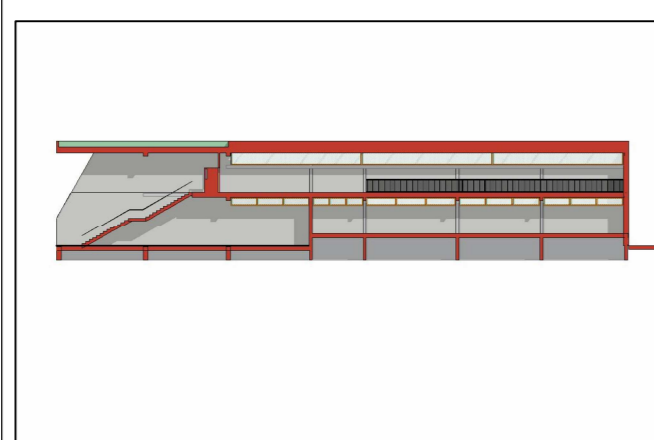


Tavola: **IE 03**

Scala: **1:100**

Spazio riservato agli uffici.

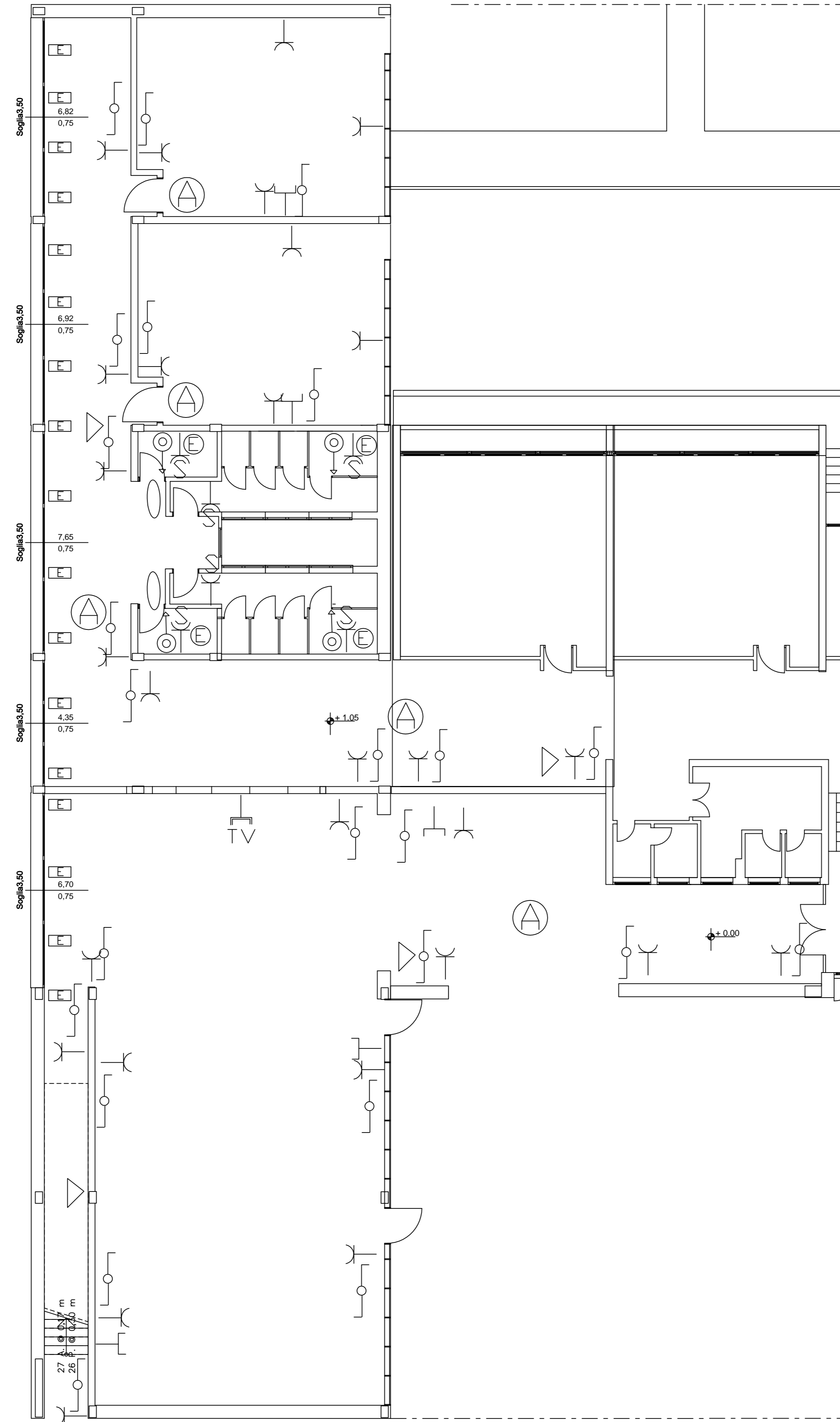
© Copyright Comune di Prato - Servizio Lavori Pubblici
 è vietata la riproduzione anche parziale del documento

data: **Luglio 2012**

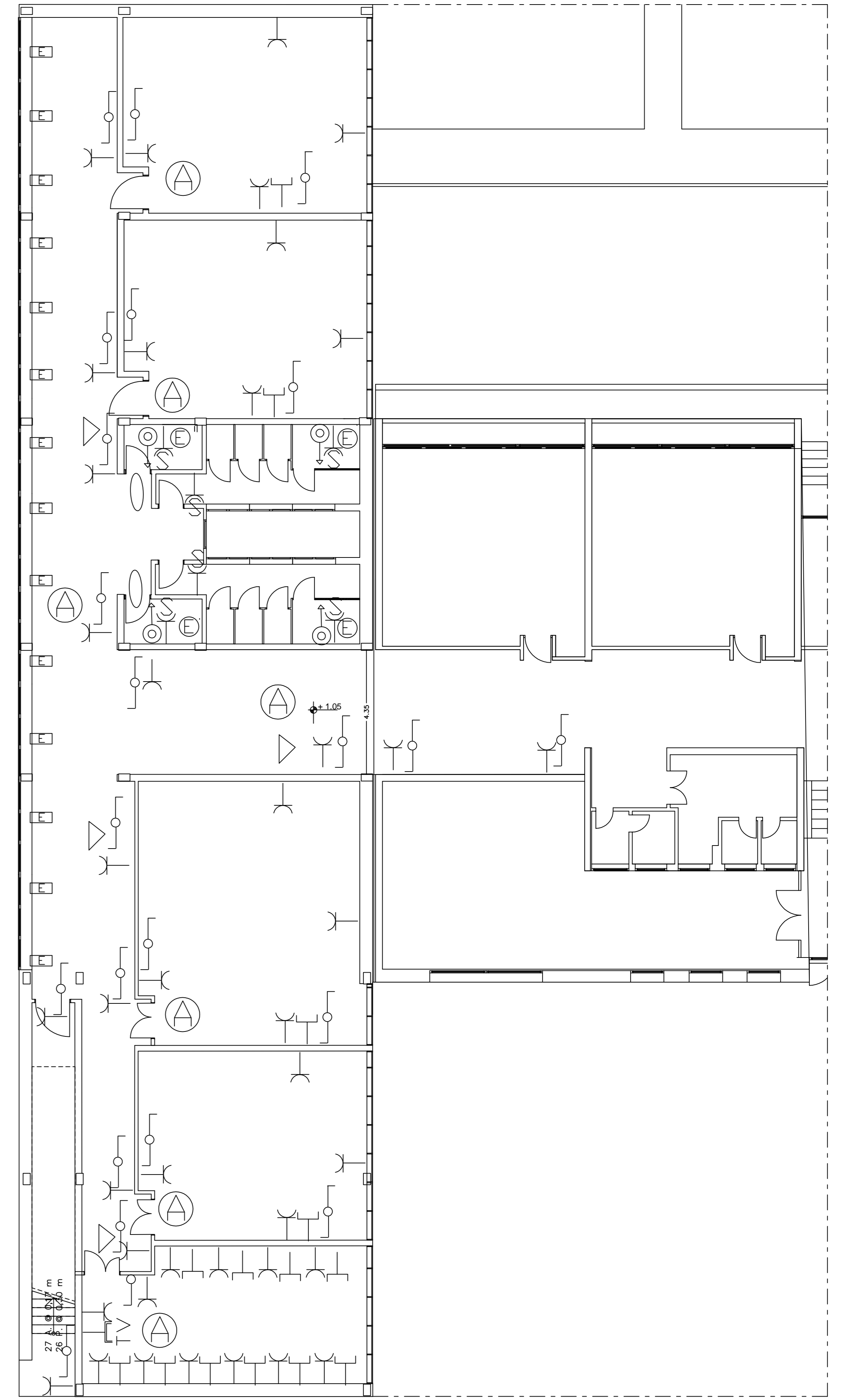
LEGENDA

- Ⓐ Punto Sensore antintrusione
- ▷ Punto Suoneria cambio ora
- ⌋ Punto presa 10-16A IP4X ad alveoli protetti interruttore e fusibile
- ⊙ Punto elettrico con interruttore mag.ter. in IP 44 per Scaldabagno
- ⊞ Punto elettrico per apertura automatica finestre
- ⊕ Punto pulsante a tirante con segnalazione esterna sonora e visiva
- Punto sensori per apertura e spegnimento automatici della illuminazione
- ⌋ Punto deviatore a pulsante bipolare IP4X
- ⌋ Punto interruttore bipolare IP4X
- ⌋ Punto presa telefonico con alimentazione rete
- TV Punto presa TV con collegamento antenna
- S Apparecchiatura IP44

Gli apparecchi sono tutti incassati a parete e le linee di alimentazione viaggiano sotto pavimentazione con tubo corugato flessibile D=25mm per poi salire in parete sempre sotto incasso



Pianta Piano Terra



Pianta Piano Primo