

**Progetto:**  
**Ampliamento Scuola Elementare "I Ciliani", Via Taro**

**TITOLO:**  
**Tav. IE 02 - Corpi illuminanti, scala 1/100**

**Fase: PROGETTO ESECUTIVO**

Assessore ai lavori pubblici **Roberto Caverni**  
 Servizio Lavori Pubblici, Energia,  
 Grandi Opere e Protezione Civile **Edilizia Pubblica**  
 Dirigente del Servizio **Ing. Lorenzo Frasconi**  
 Responsabile Unico del Procedimento **Arch. Luca Piantini**

**Progettisti**

Progettisti opere architettoniche

**Arch. Francesco Procopio**  
**Arch. Diletta Moscardi**

Tecnico collaboratore

**Geom. Dario Eleni**

Progettista opere strutturali

**Ing. Paolo Spinelli**

Progettista impianti meccanici

**Ing. Marcello Paganelli - Intec**

Progettista impianto elettrico

**Ing. Giovanni Piero Iyeraci**

Coordinatore sicurezza in fase di progettazione

**Arch. Giampiero Delfino**

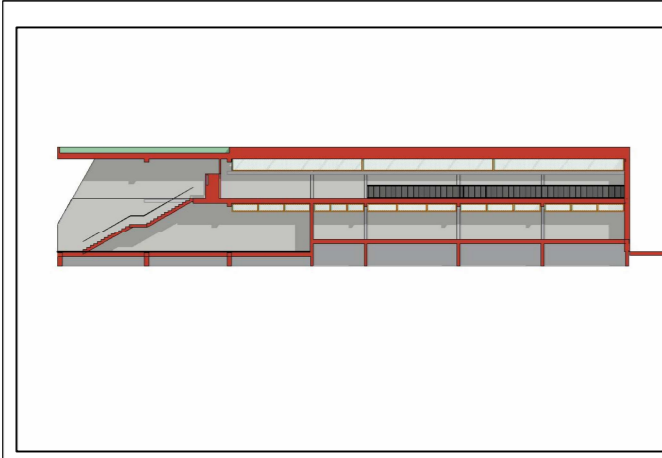


Tavola: **IE 02**

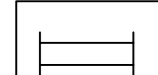
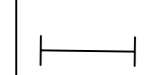
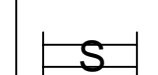



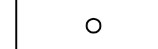
Scala: **1:100**

Spazio riservato agli uffici:

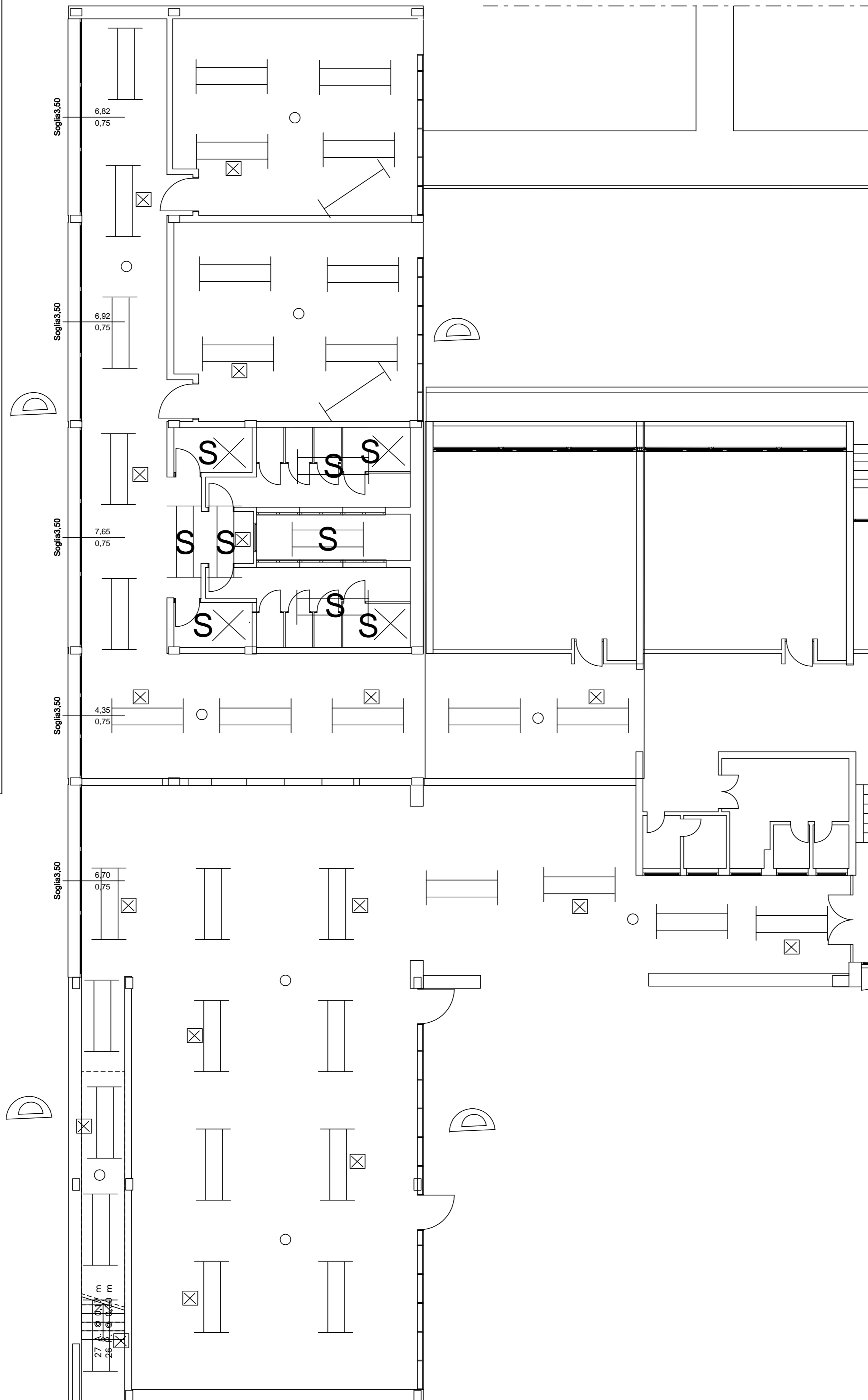
© Copyright Comune di Prato - Servizio Lavori Pubblici  
è vietata la riproduzione anche parziale del documento

data: **Luglio 2012**

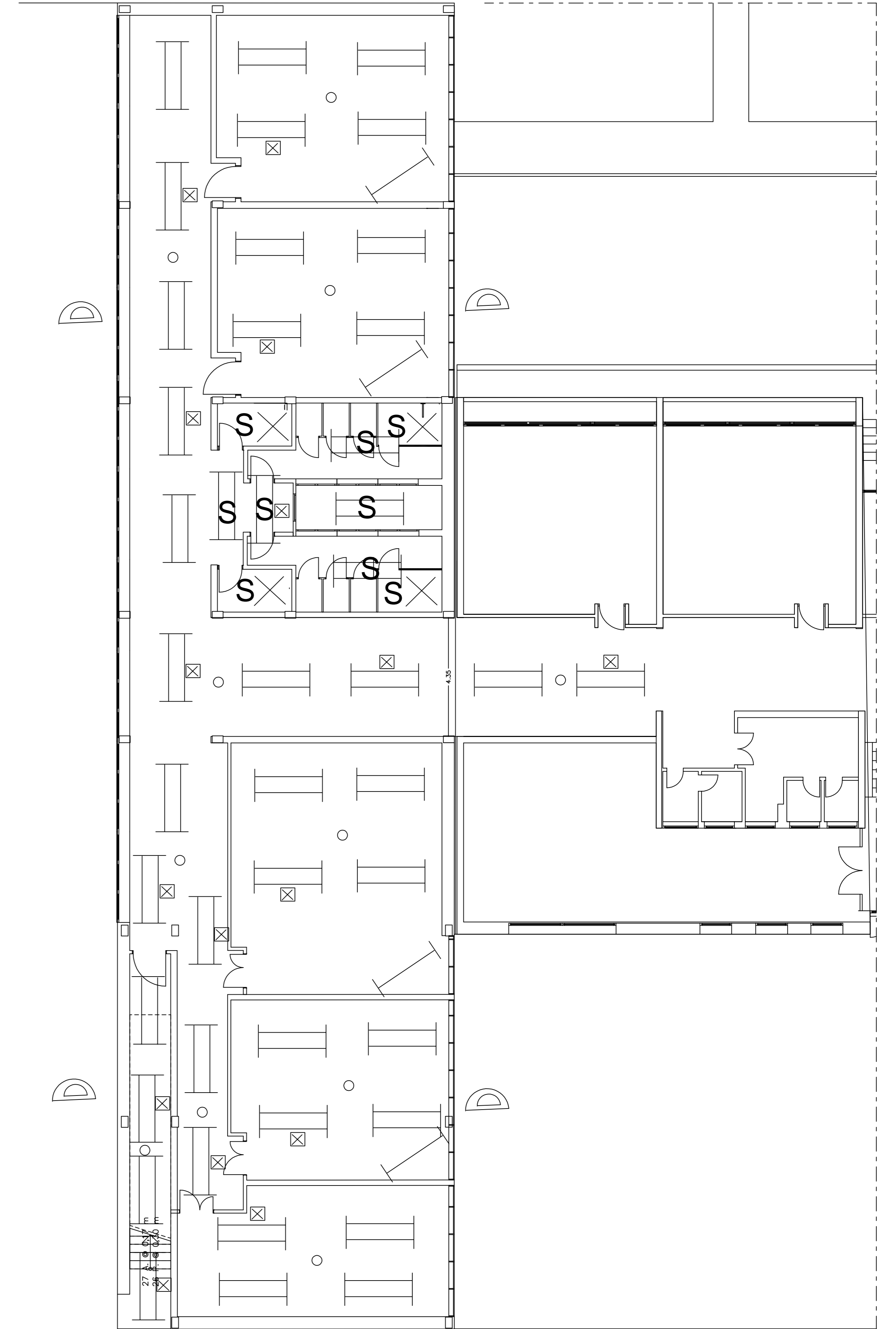
**LEGENDA**

-  Plafoniera fluorescente 2x58WR dimmer IP4X da esterno
-  Plafoniera fluorescente Asimmetrica 1x58WR dimmer IP4X su Lavagna
-  Plafoniera fluorescente 2x58WR IP44 da esterno
-  Plafoniera 1x100 W IP44 da esterno
-  Gruppo Inverter per tubo fluorescente 58W
-  Punto Crepuscolare con relè e orologio per lampade 58W
-  Sensore luminoso di interruzione per corpi illuminanti 2x58W

Gli apparecchi illuminanti sono tutti da esterno a sospensione sotto il controsoffitto.  
 Le linee di alimentazione nelle aule e negli altri locali viaggiano sotto pavimentazione  
 con tubo corugato flessibile pesante per poi salire dentroparete sempre a incasso e  
 quindi fissati a soffitto di muratura sopra il controsoffitto per alimentare i corpi illuminanti  
 in sospensione e fissati a loro volta con ancoraggi al soffitto di muratura nascosto dallo  
 stesso controsoffitto. Il controsoffitto non dovrà essere toccato da nessun componente elettrico.



Pianta Piano Terra



Pianta Piano Primo