

Progetto:  
**Ampliamento Scuola Elementare "I Ciliani", Via Tarò**

Titolo:  
**Tav. IE 01 - Linee di alimentazione e posizionamento quadri, scala 1/100**

Fase: **PROGETTO ESECUTIVO**

Assessore ai lavori pubblici	<b>Roberto Caverni</b>
Servizio Lavori Pubblici, Energia, Grandi Opere e Protezione Civile	<b>Edilizia Pubblica</b>
Dirigente del Servizio	<b>Ing. Lorenzo Frasconi</b>
Responsabile Unico del Procedimento	<b>Arch. Luca Piantini</b>

**Progettisti**

Progettisti opere architettoniche  
**Arch. Francesco Procopio**  
**Arch. Diletta Moscardi**

Tecnico collaboratore  
**Geom. Dario Eleni**  
 Progettista opere strutturali  
**Ing. Paolo Spinelli**

Progettista impianti meccanici  
**Ing. Marcello Paganelli - Intec**

Progettista impianto elettrico  
**Ing. Giovanni Piero Hyeraci**

Coordinatore sicurezza in fase di progettazione  
**Arch. Giampiero Delfine**

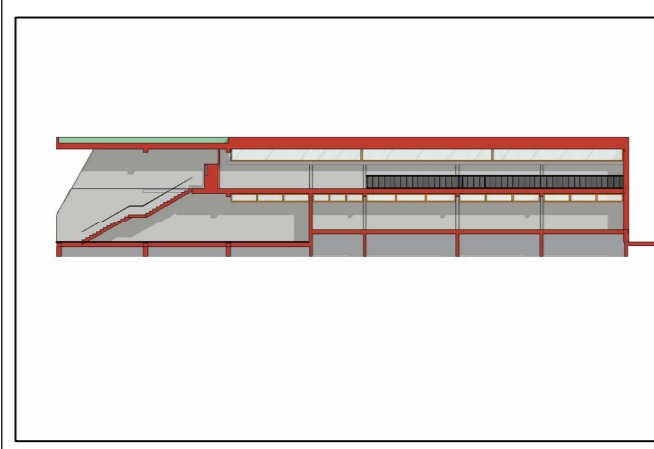


Tavola: **IE 01**

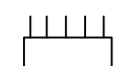

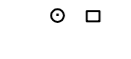
Scala: **1:100**

Spazio riservato agli uffici.

© Copyright Comune di Prato - Servizio Lavori Pubblici è vietata la riproduzione anche parziale del documento

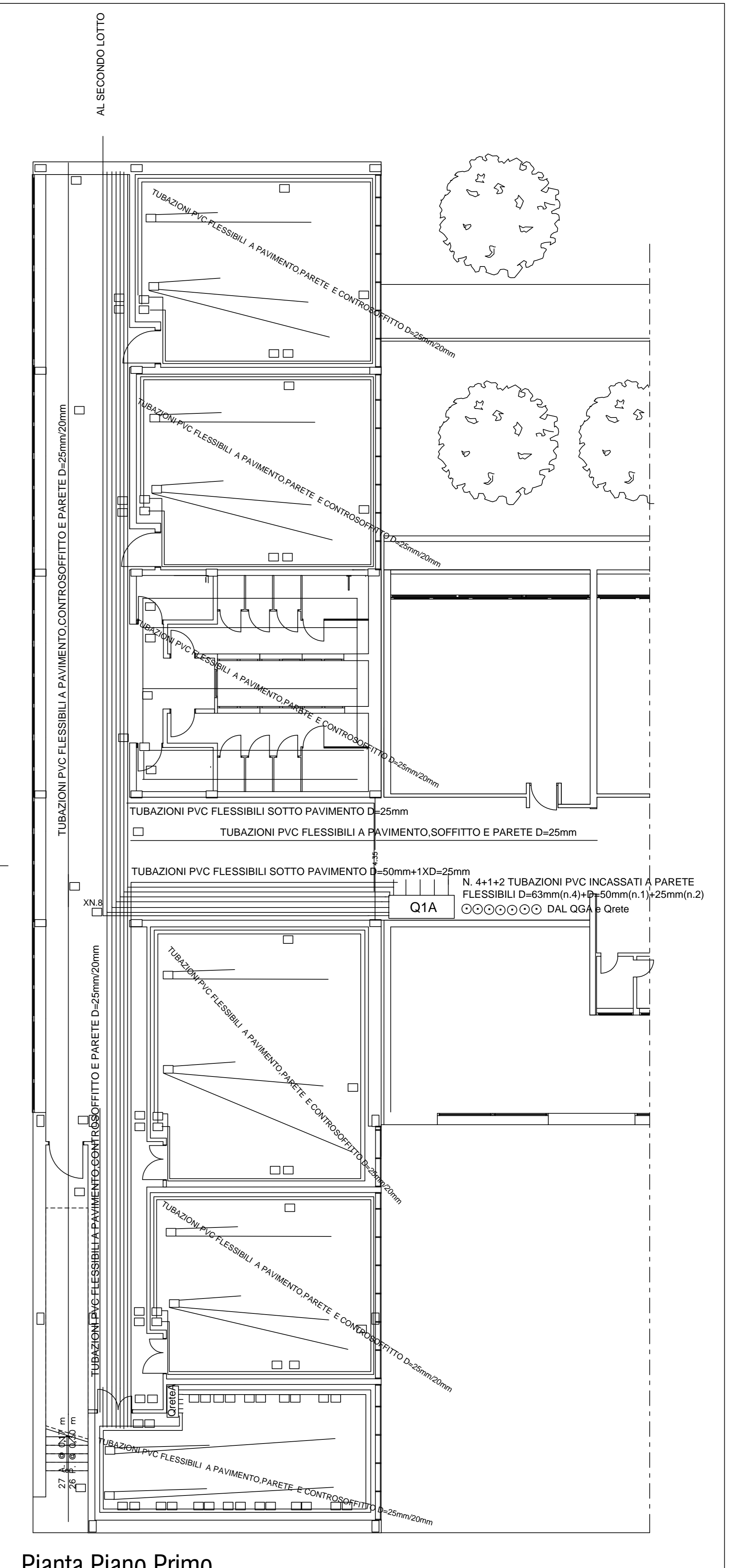
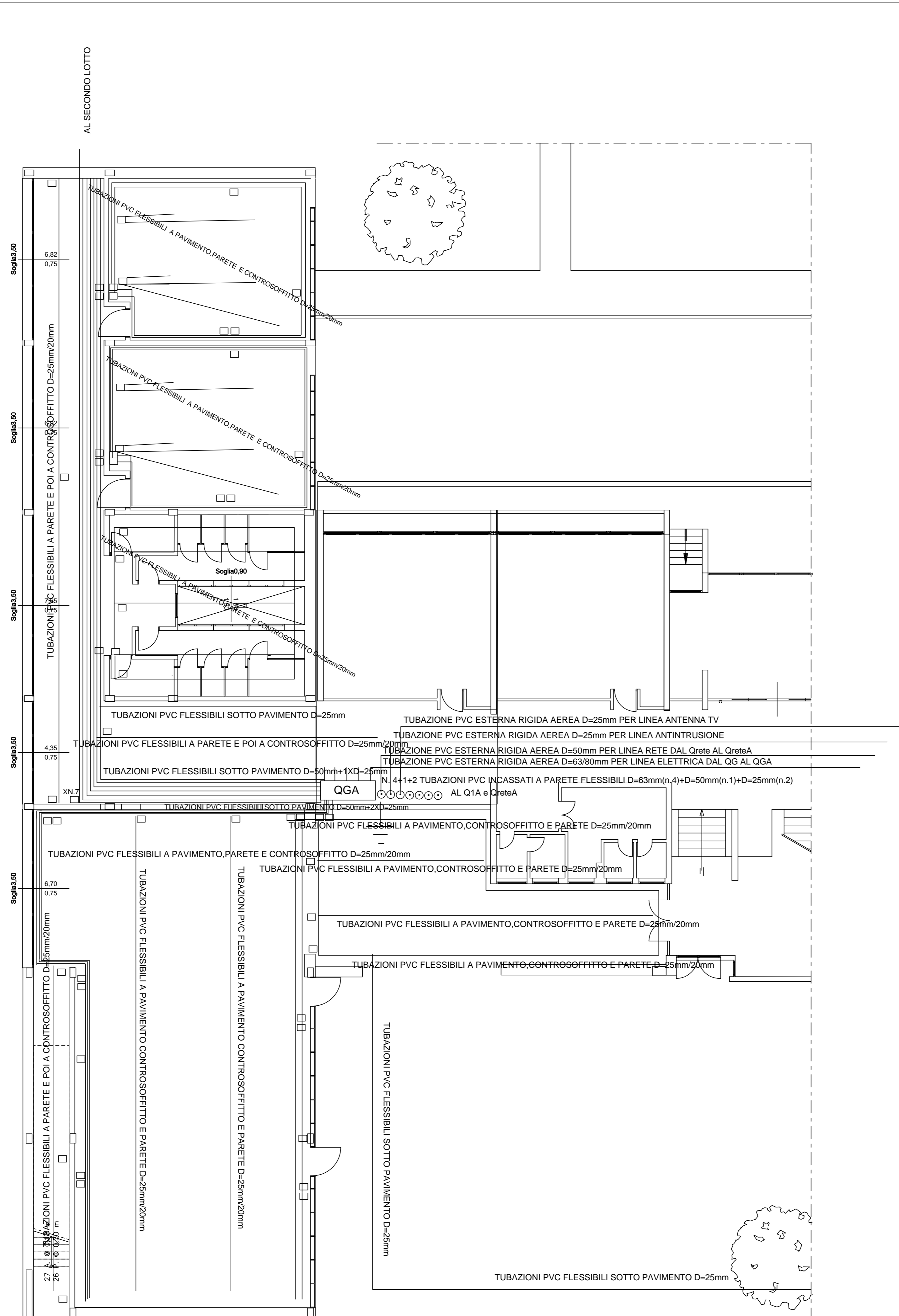
data: **Luglio 2012**

**LEGENDA**

-  Quadro Elettrico e di Rete IP4X
-  Collegamento all'impianto di terra
-  Scatole di derivazione

Le linee di alimentazione montanti viaggiano sotto pavimentazione nei corridoi con tubo corugato flessibile D= 50mm mentre nelle aule e altri locali il tubo corugato è D=25mm e viaggia sotto pavimentazione per poi salire in parete per alimentare gli apparecchi e quindi tramite scatole a vista si va dentro il controsoffitto con una linea che va fissata al soffitto di muratura per alimentare i corpi illuminanti. La linea dentro il controsoffitto è realizzata con tubo D=20mm uno per ogni plafoniera

Pianta Piano Terra



Pianta Piano Primo