

Progetto:
Ampliamento Scuola Elementare "I Ciliani", Via Taro

Titolo:
Tav. A5 - Particolari dettagli servizi igienici, scala 1/20

Fase: **PROGETTO ESECUTIVO**

Assessore ai lavori pubblici **Roberto Caverni**
Servizio Lavori Pubblici, Energia, Grandi Opere e Protezione Civile
Dirigente del Servizio **Ing. Lorenzo Frasconi**
Responsabile Unico del Procedimento **Arch. Luca Piantini**

Progettisti

Progettisti opere architettoniche
Arch. Francesco Procopio
Arch. Diletta Moscardi

Tecnico collaboratore
Geom. Dario Eleni

Progettista opere strutturali
Ing. Paolo Spinelli

Progettista impianti meccanici
Ing. Marcello Paganelli - Intec

Progettista impianto elettrico
Ing. Giovanni Piero Hyeraci

Coordinatore sicurezza in fase di progettazione
Arch. Giampiero Delfino

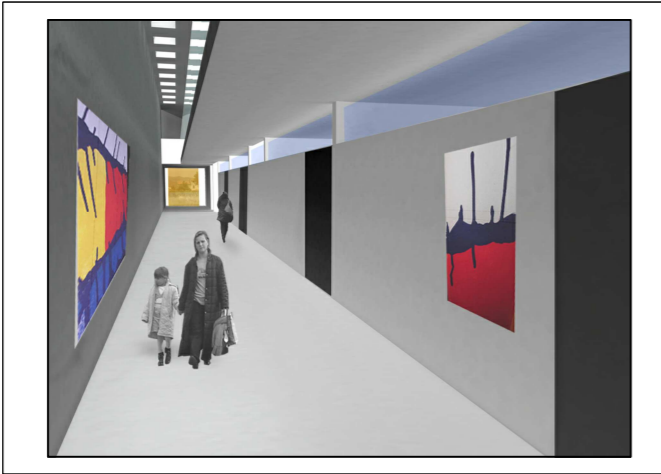
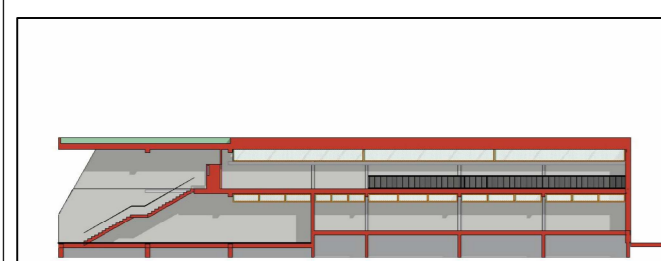


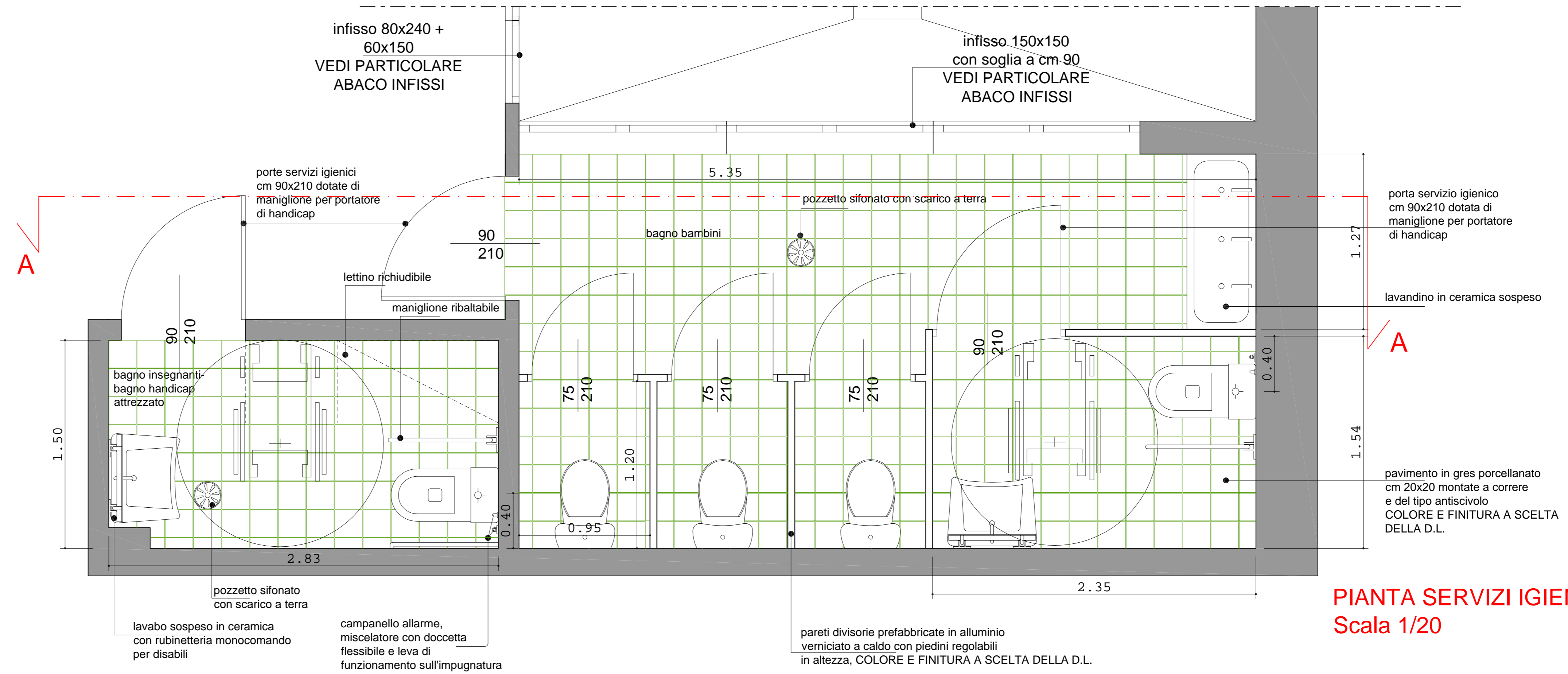
Tavola: **A5**

Scala: **1:20**

Spazio riservato agli uffici:

© Copyright Comune di Prato - Servizio Lavori Pubblici
è vietata la riproduzione anche parziale del documento

data: **Luglio 2012**

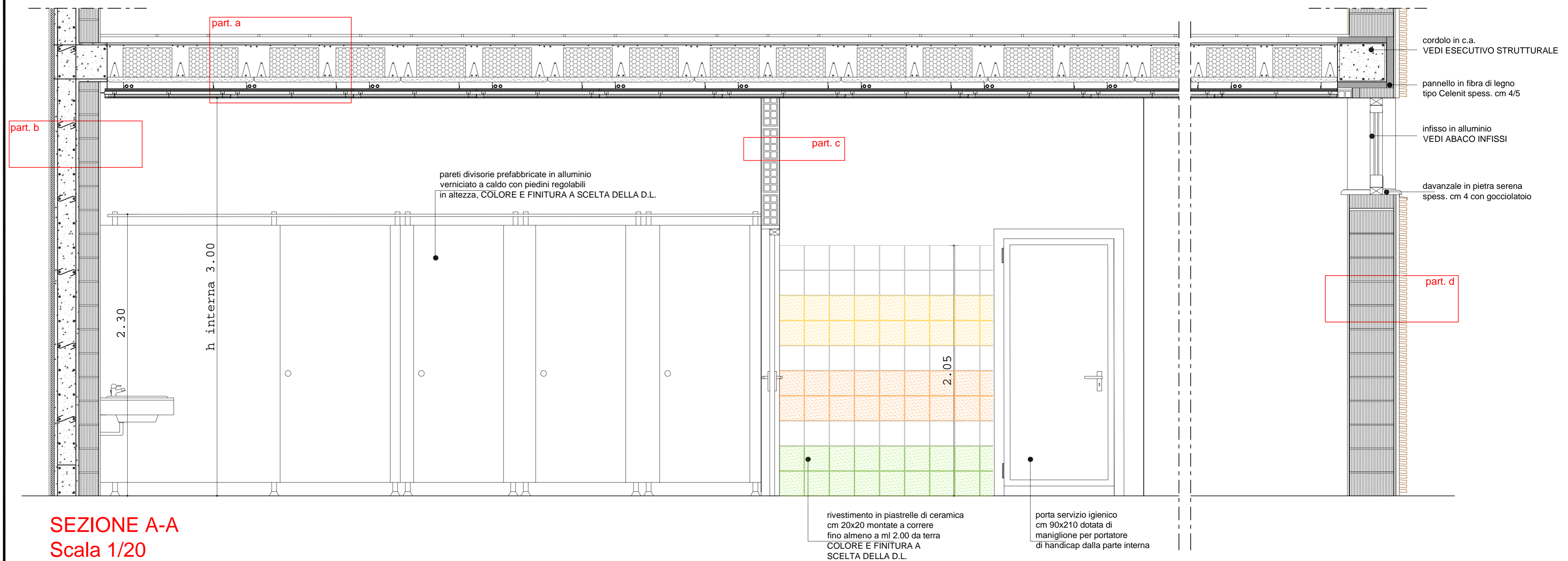


PIANTA SERVIZI IGIENICI
Scala 1/20

- part. a** PACCHETTO SOLAIO INTERNO costituito da:
 - pavimentazione in gres porcellanato vari formati spess. mm 11 incollato
 - massetto di allettamento cm 5
 - solaio piano (4+24+4) formato da:
 - lastra in c.a. tipo predalle cm 4
 - tralicci in ferro
 - pannelli di polistirolo espanso cm 24
 - soletta superiore cm 4 con rete elettrosaldata Ø6 mm 20x20 (VEDI ESECUTIVO STRUTTURALE)
 - pacchetto impianto meccanico pannelli radianti a soffitto costituito da:
 - ganci di pendinatura
 - orditura primaria metallica
 - collettori lineari
 - montanti di fissaggio delle lastre
 - pannelli radianti
 - pannelli di cartongesso a lastre fissati ai montanti verticali (VEDI ESECUTIVO MECCANICO)
- part. b** TAMPONAMENTO ESTERNO - SETTO costituito da:
 - intonaco civile da esterni con rete porta intonaco in fibra sintetica e tinteggiatura per esterni ai silicati tipo Sikken
 - pannello in fibra di legno tipo Celenit spess. cm 3
 - setto in c.a. (vedi esecutivo strutturale)
 - muratura in blocchi di laterizio tipo Poroton Block 36.5/700 TS
 - intonaco grezzo spess. cm 2
 - rivestimento fino almeno a ml 2.00 da terra con piastrelle di ceramica cm 20x20 montate a correre completo di pezzi speciali di raccordo come da figura
 - COLORE E FINITURA A SCELTA DELLA D.L.
- part. c** TAMPONAMENTO INTERNO costituito da:
 - tinteggiatura per interni a tre mani di tempera lavabile ed una mano di fissativo sull'intonaco
 - intonaco civile spess. cm 2
 - mattone forato da mm 120
 - intonaco grezzo spess. cm 2
 - rivestimento fino almeno a ml 2.00 da terra con piastrelle di ceramica cm 20x20 montate a correre completo di pezzi speciali di raccordo come da figura
 - COLORE E FINITURA A SCELTA DELLA D.L.
- part. d** TAMPONAMENTO ESTERNO costituito da:
 - rivestimento muratura con doghe tipo TMT/Thermowood essenza Pino completo di profili di fissaggio in alluminio, piastrelle di fissaggio e viteria
 - intonaco civile da esterni
 - muratura in blocchi tipo Poroton Block 36.5/700 TS cm 30x36.5x18.5
 - intonaco civile da interni e tinteggiatura a tre mani di tempera lavabile e una mano di fissativo sull'intonaco



part. pezzi speciali di raccordo a pavimento e rivestimento colorati cm 10x2.5 e cm 2.5x2.5 sagomati



SEZIONE A-A
Scala 1/20

Si precisa che:
- la Ditta appaltatrice è tenuta alla preventiva verifica dimensionale dei vani realizzati;
- i rivestimenti devono avere un'altezza di minimo ml 2.00 da terra ed essere del tipo lavabile;
- i pavimenti e i rivestimenti devono essere completi di pezzi speciali di raccordo come nella figura;
- i sanitari e il lavandino del bagno per portatori di handicap devono essere della linea disabile per uso pubblico;
- il tipo, i colori e le finiture dei pavimenti e dei rivestimenti sono a esclusiva scelta della D.L.