

Progetto:  
**Ampliamento Scuola Elementare "I Ciliani", Via Tarò**

TITOLO:  
**Tav. A4 - Prospetti e sezioni, scala 1/100**

Fase: **PROGETTO ESECUTIVO**

Assessore ai lavori pubblici Servizio Lavori Pubblici, Energia, Grandi Opere e Protezione Civile Dirigente del Servizio Responsabile Unico del Procedimento	<b>Roberto Caverni</b> <b>Edilizia Pubblica</b> <b>Ing. Lorenzo Frasconi</b> <b>Arch. Luca Plantini</b>
---	--

**Progettisti**

Progettisti opere architettoniche  
**Arch. Francesco Procopio**  
**Arch. Diletta Mascardi**

Tecnico collaboratore  
**Geom. Dario Elmi**

Progettista opere strutturali  
**Ing. Paolo Spinelli**

Progettista impianti meccanici  
**Ing. Marcello Paganelli - Intec**

Progettista impianto elettrico  
**Ing. Giovanni Piero Hyeraci**

Coordinatore sicurezza in fase di progettazione  
**Arch. Giampiero Delfino**

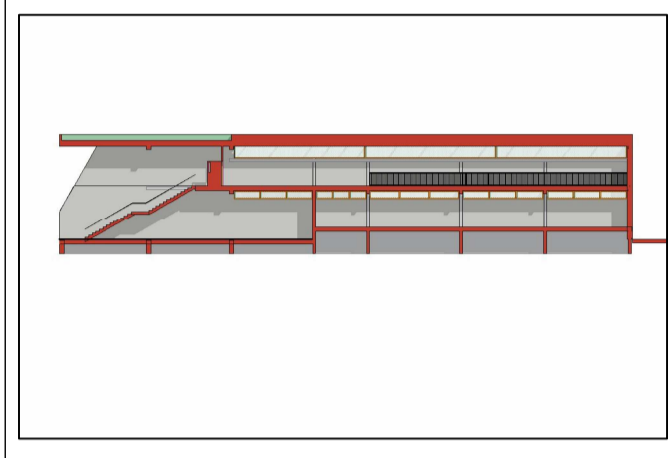
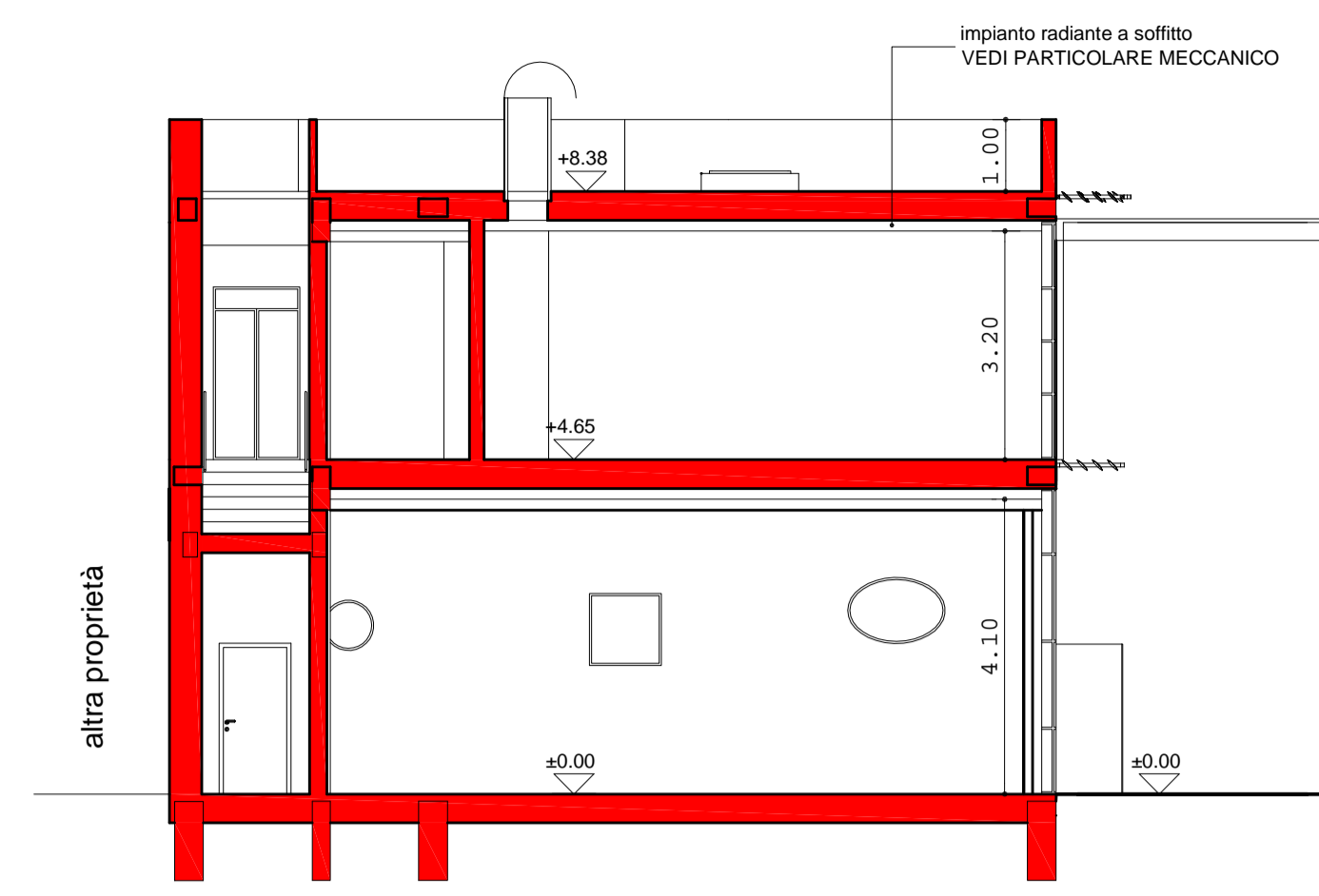
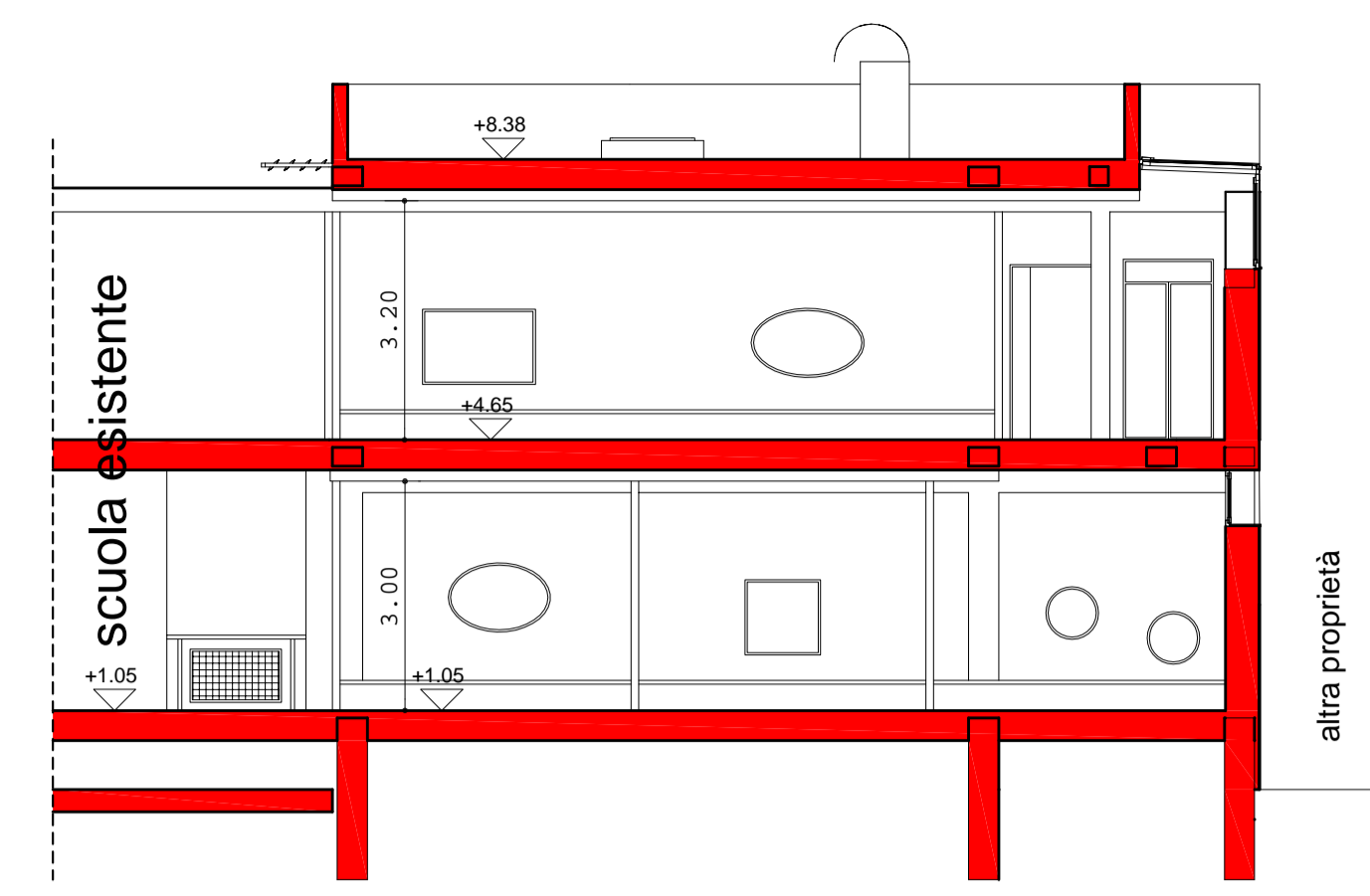


Tavola: **A4**  
Scala: **1:100**  
Spazio riservato agli uffici.

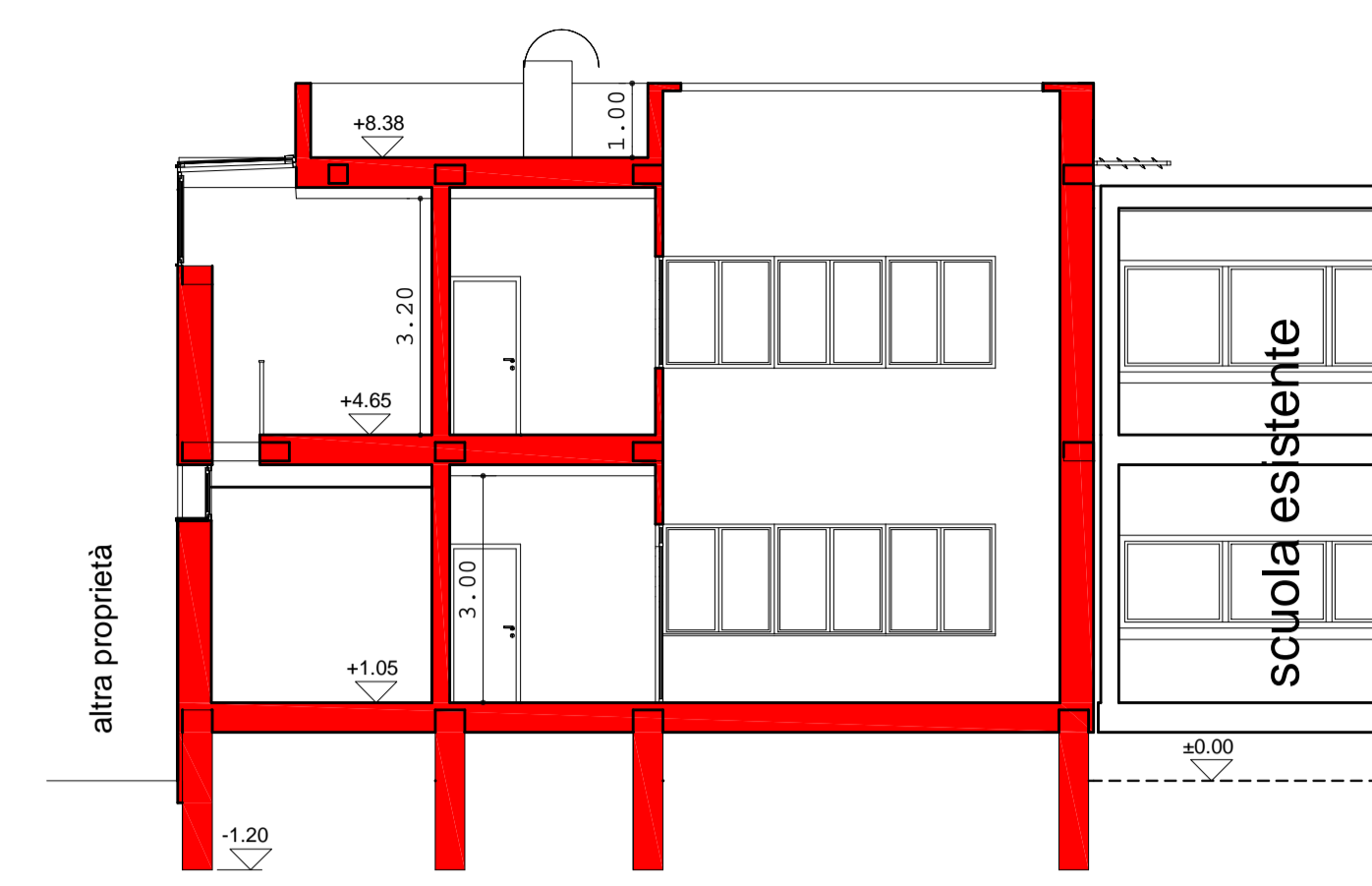
© Copyright Comune di Prato - Servizio Lavori Pubblici  
è vietata la riproduzione anche parziale del documento  
data: **Luglio 2012**



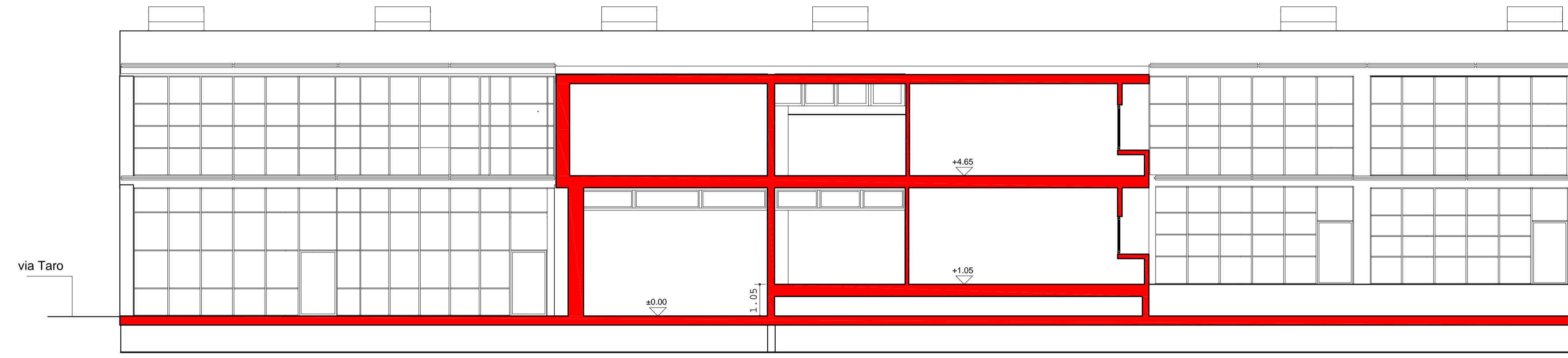
Sezione A/1  
Scala 1/100



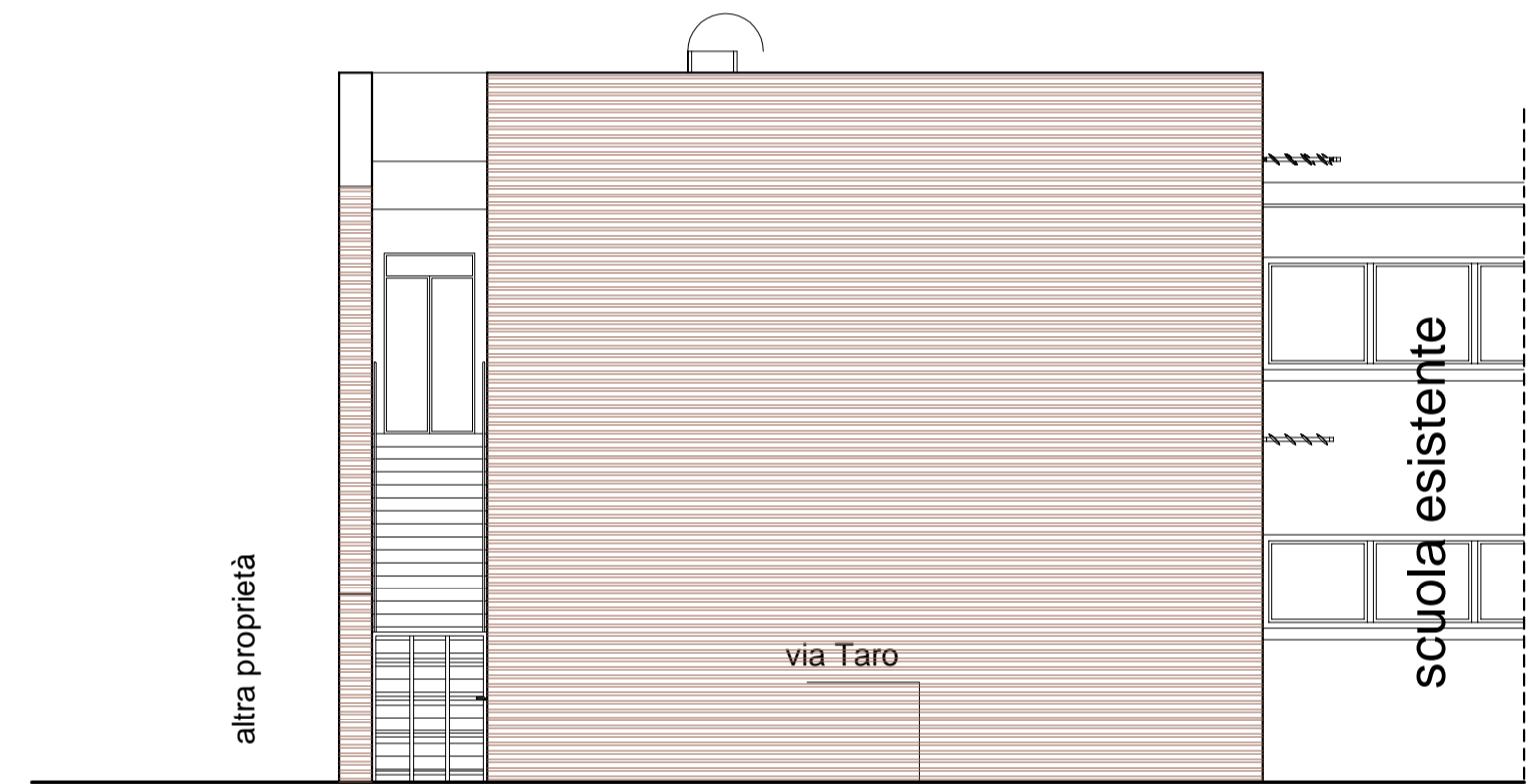
Sezione A/2  
Scala 1/100



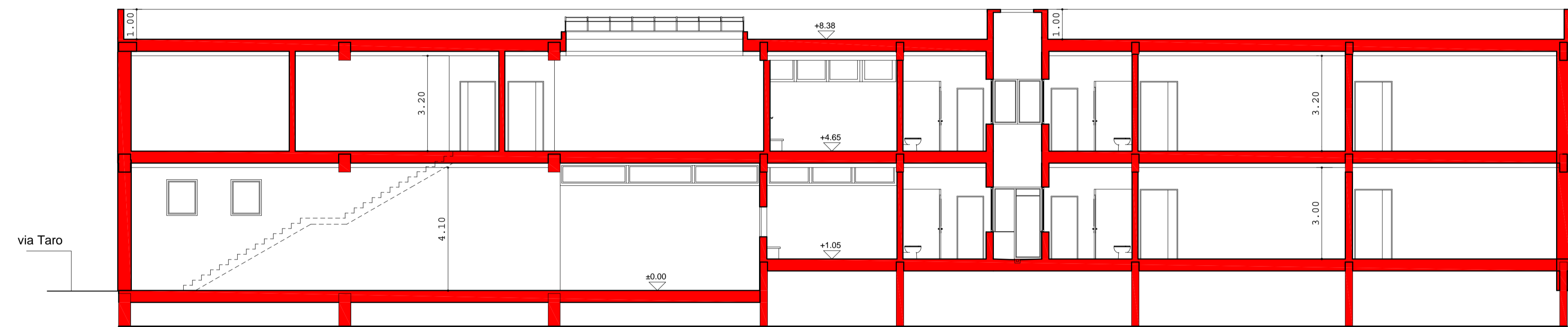
Sezione A/3  
Scala 1/100



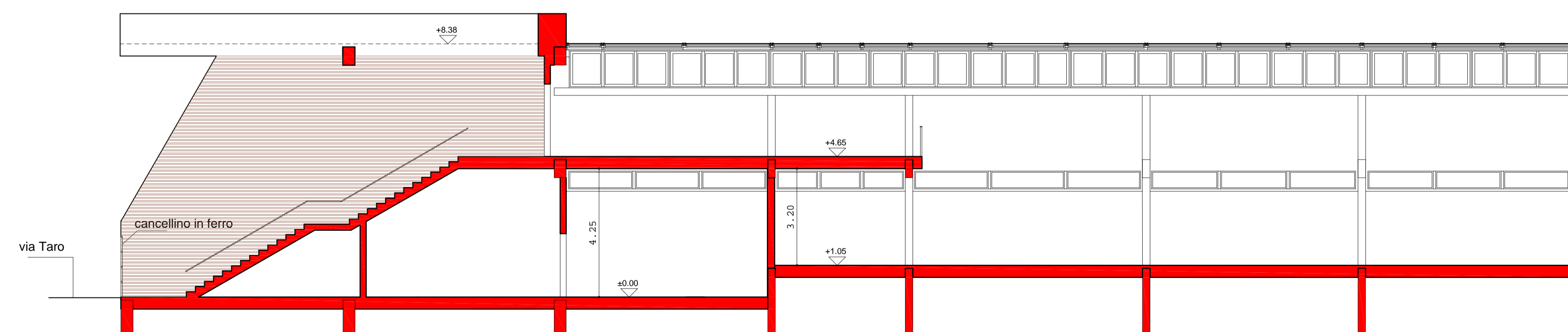
Sezione A/4- Prospetto interno  
Scala 1/100



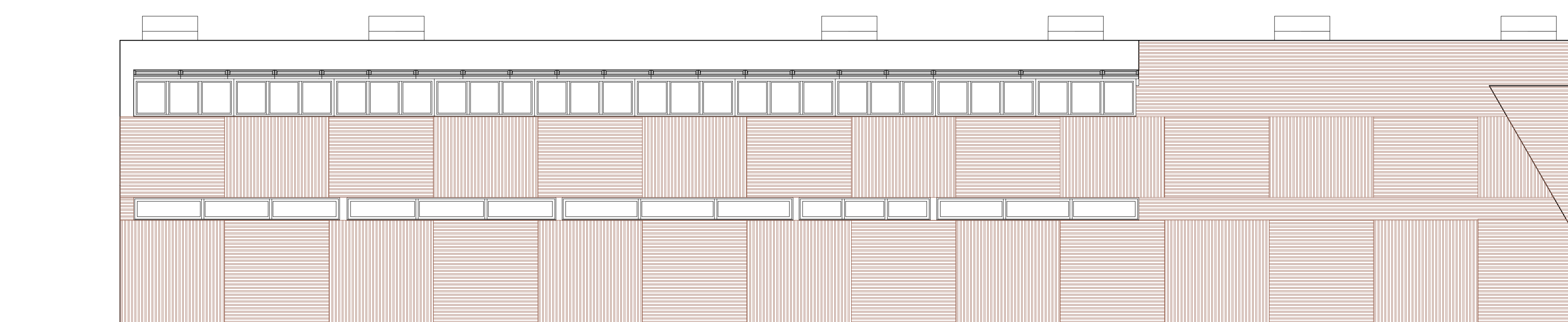
Prospetto su Via Tarò  
Scala 1/100



Sezione A/5  
Scala 1/100



Sezione A/6  
Scala 1/100



Sezione A/7- Prospetto posteriore  
Scala 1/100

