

Progetto:
Ampliamento Scuola Elementare "I Ciliani", Via Taro

Titolo:
Tav. A3 - Pianta Piano Primo e Copertura, scala 1/100

Fase: PROGETTO ESECUTIVO

Assessore ai lavori pubblici **Roberto Caverni**
 Servizio Lavori Pubblici, Energia,
 Grandi Opere e Protezione Civile
 Dirigente del Servizio **Ing. Lorenzo Frasconi**
 Responsabile Unico del Procedimento **Arch. Luca Piantini**

Progettisti

Progettisti opere architettoniche

Arch. Francesco Procopio
 Arch. Diletta Moscardi

Tecnico collaboratore

Geom. Dario Eleni

Progettista opere strutturali

Ing. Paolo Spinelli

Progettista impianti meccanici

Ing. Marcello Paganelli - Intec

Progettista impianto elettrico

Ing. Giovanni Piero Hyeraci

Coordinatore sicurezza in fase di progettazione

Arch. Giampiero Delfino

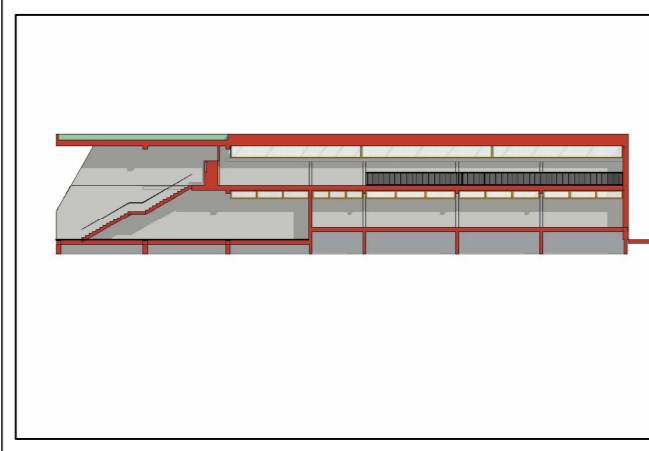


Tavola: A3

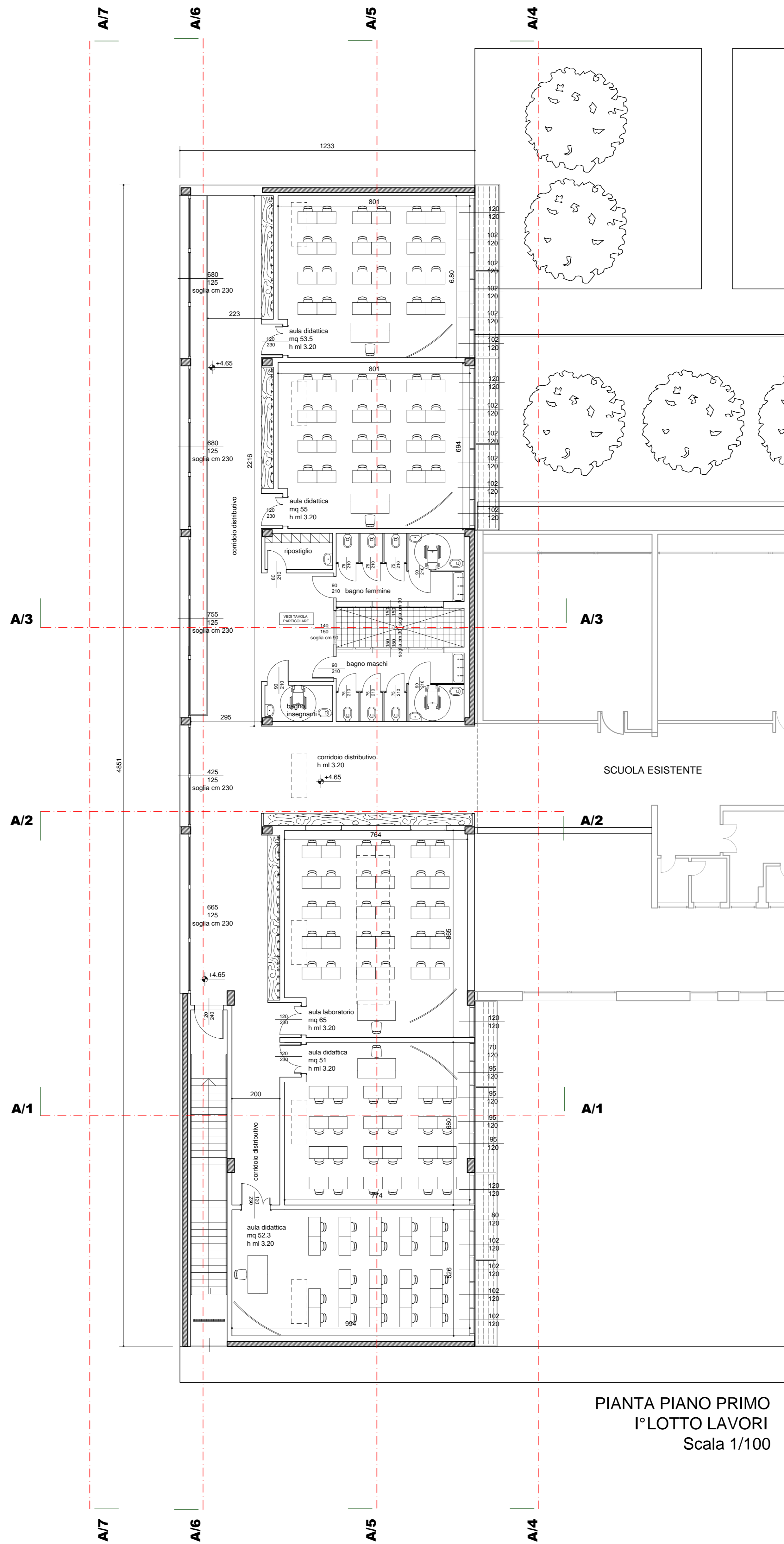
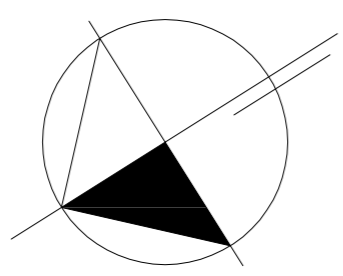
Scala: 1:100

Spazio riservato agli uffici:

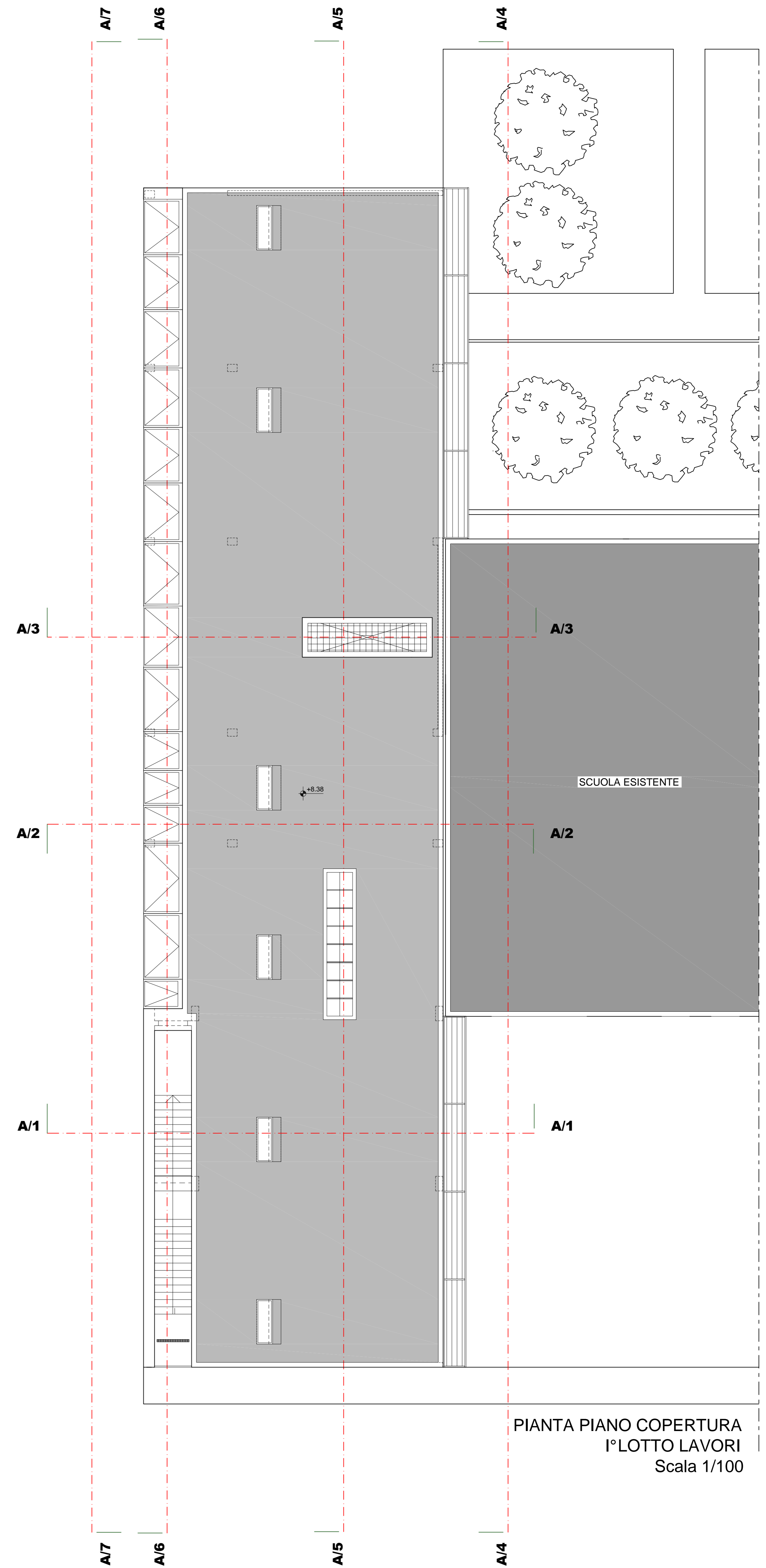
© Copyright Comune di Prato - Servizio Lavori Pubblici
 è vietata la riproduzione anche parziale del documento

data: Luglio 2012

Nord



PIANTA PIANO PRIMO
1° LOTTO LAVORI
 Scala 1/100



PIANTA PIANO COPERTURA
1° LOTTO LAVORI
 Scala 1/100