

Progetto:
Ampliamento Scuola Elementare "I Ciliani", Via Taro

Titolo:
Tav. A12 - Scala di emergenza, scala 1/50-1/100

Fase: **PROGETTO ESECUTIVO**

Assessore ai lavori pubblici **Roberto Caverni**
Servizio Lavori Pubblici, Energia, Edilizia Pubblica
Grandi Opere e Protezione Civile
Dirigente del Servizio **Ing. Lorenzo Frasconi**
Responsabile Unico del Procedimento **Arch. Luca Piantini**

Progettisti

Progettisti opere architettoniche
Arch. Francesco Procopio
Arch. Diletta Moscardi

Tecnico collaboratore
Geom. Dario Eleni

Progettista opere strutturali
Ing. Paolo Spinelli

Progettista impianti meccanici
Ing. Marcello Paganelli - Intec

Progettista impianto elettrico
Ing. Giovanni Piero Hyeraci

Coordinatore sicurezza in fase di progettazione
Arch. Giampiero Delfino

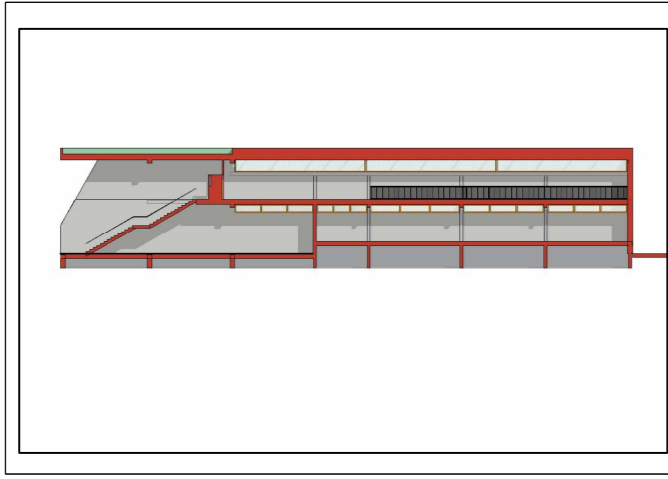


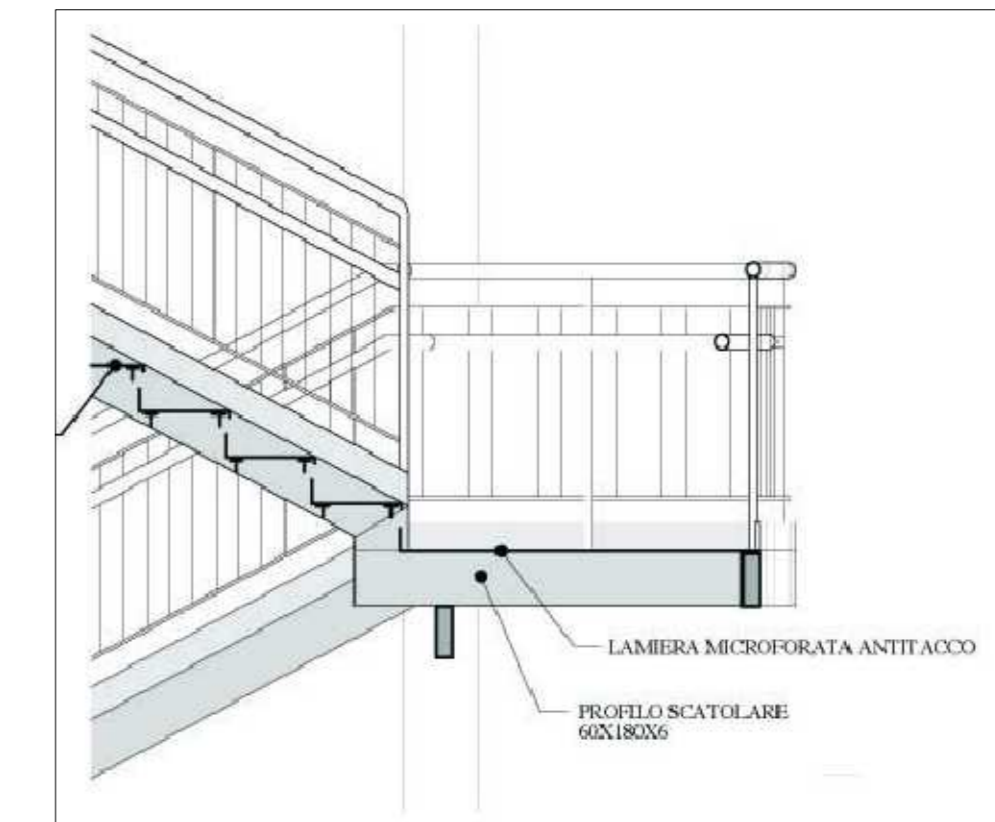
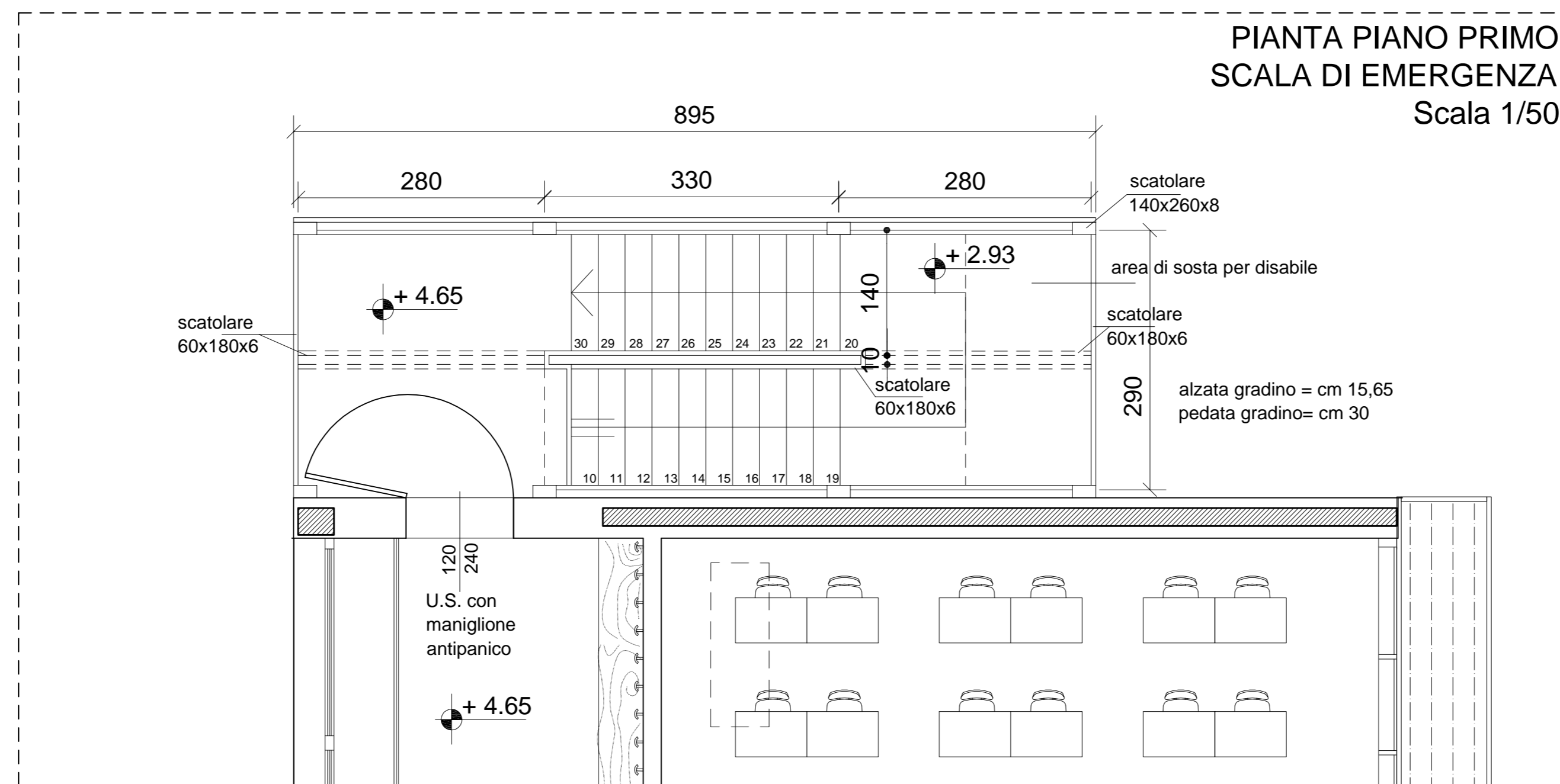
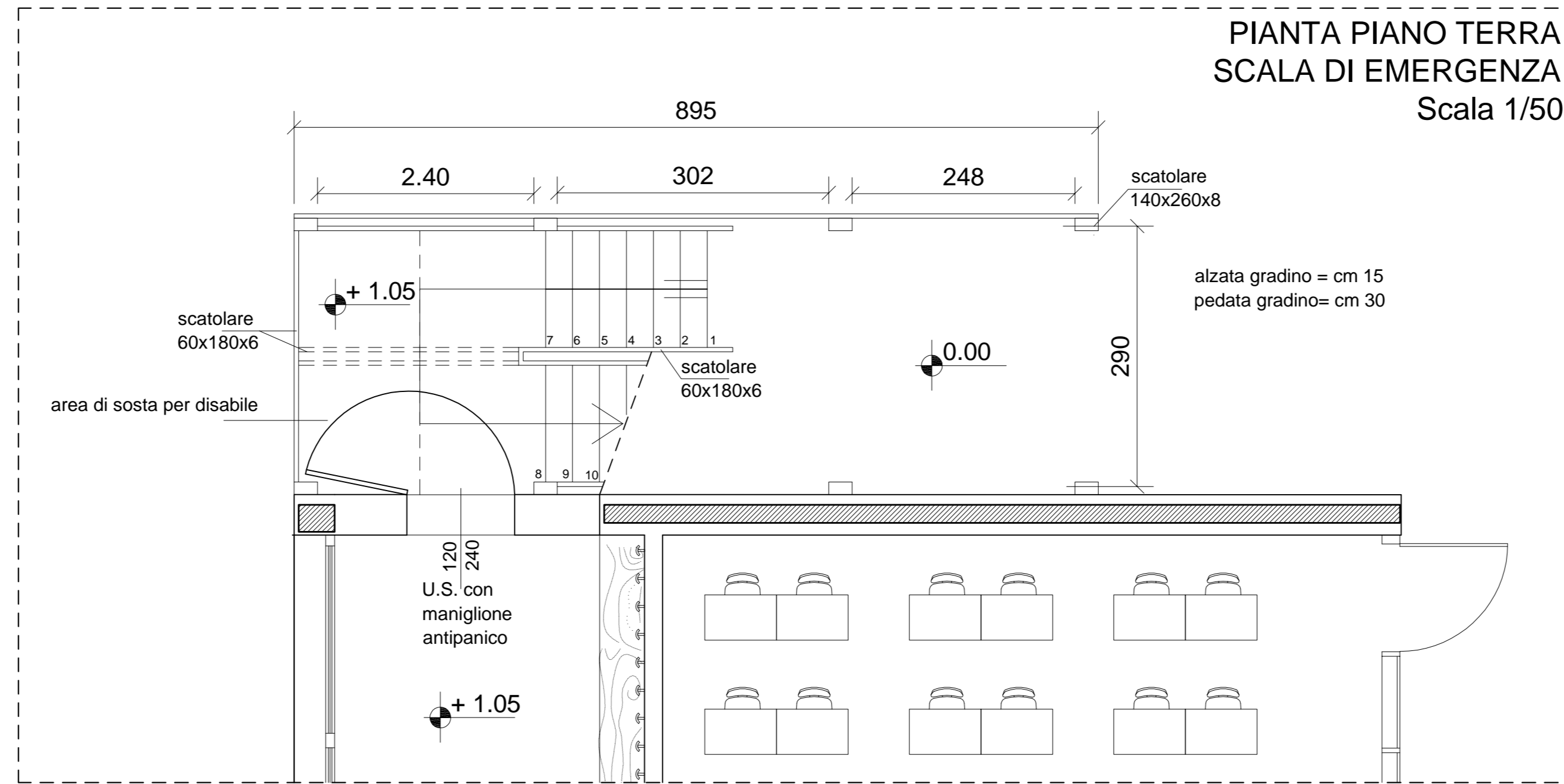
Tavola: **A12**

Scala: **1:50-1:100**

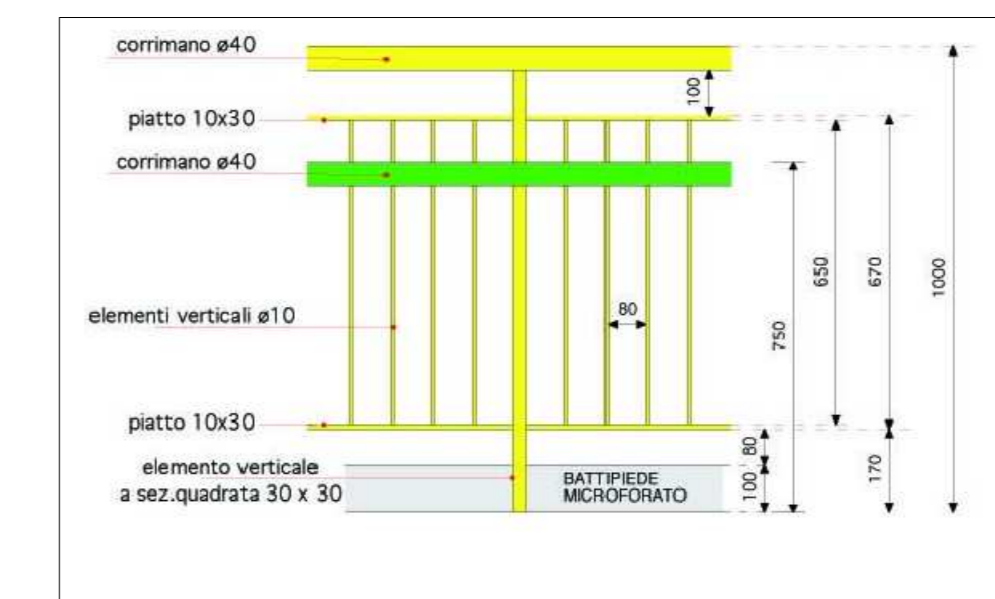
Spazio riservato agli uffici:

© Copyright Comune di Prato - Servizio Lavori Pubblici
è vietata la riproduzione anche parziale del documento

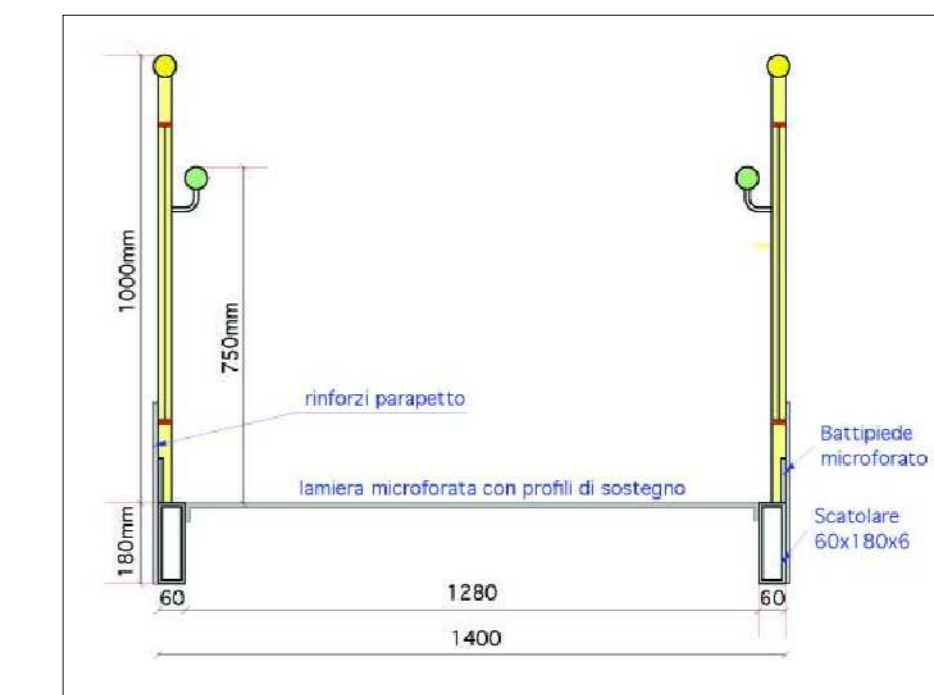
data: **Luglio 2012**



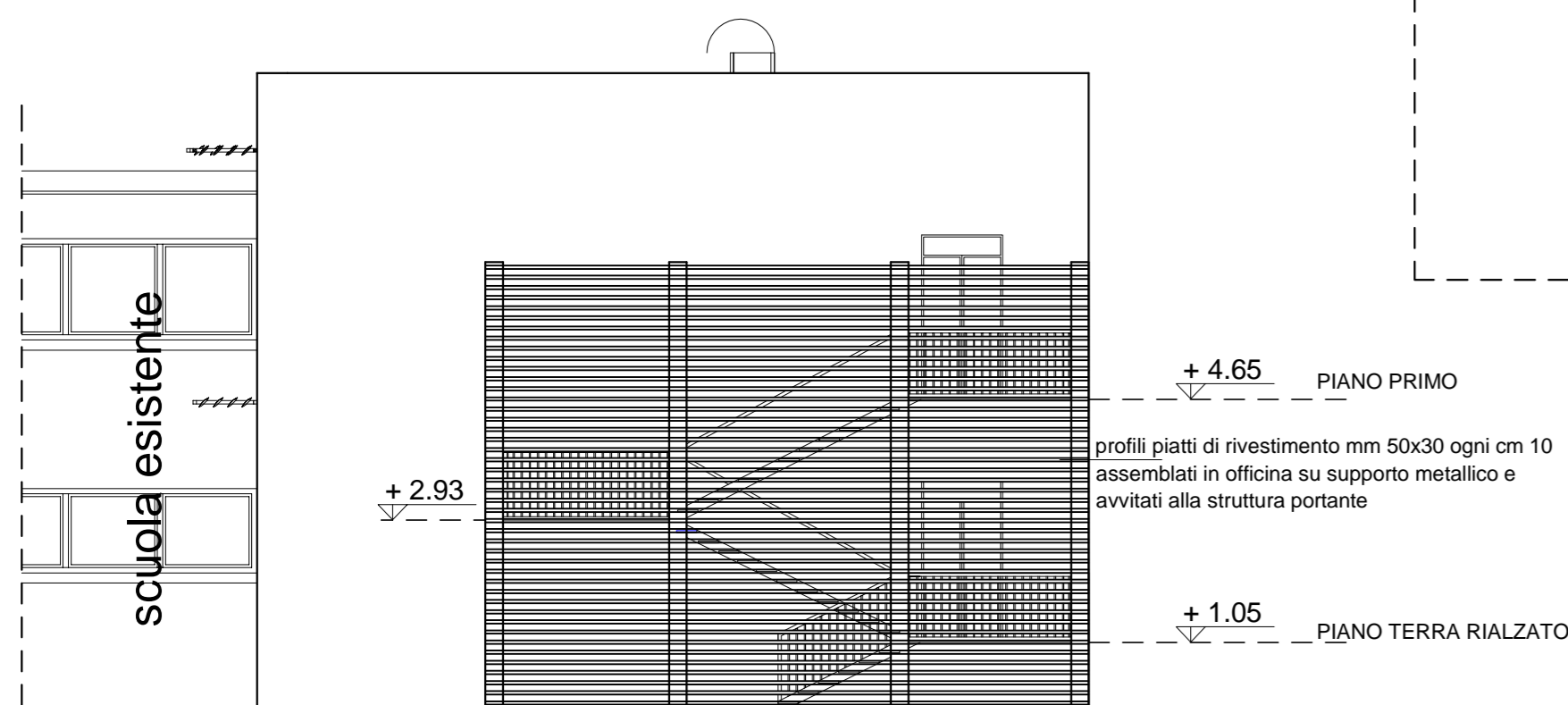
Particolare scala



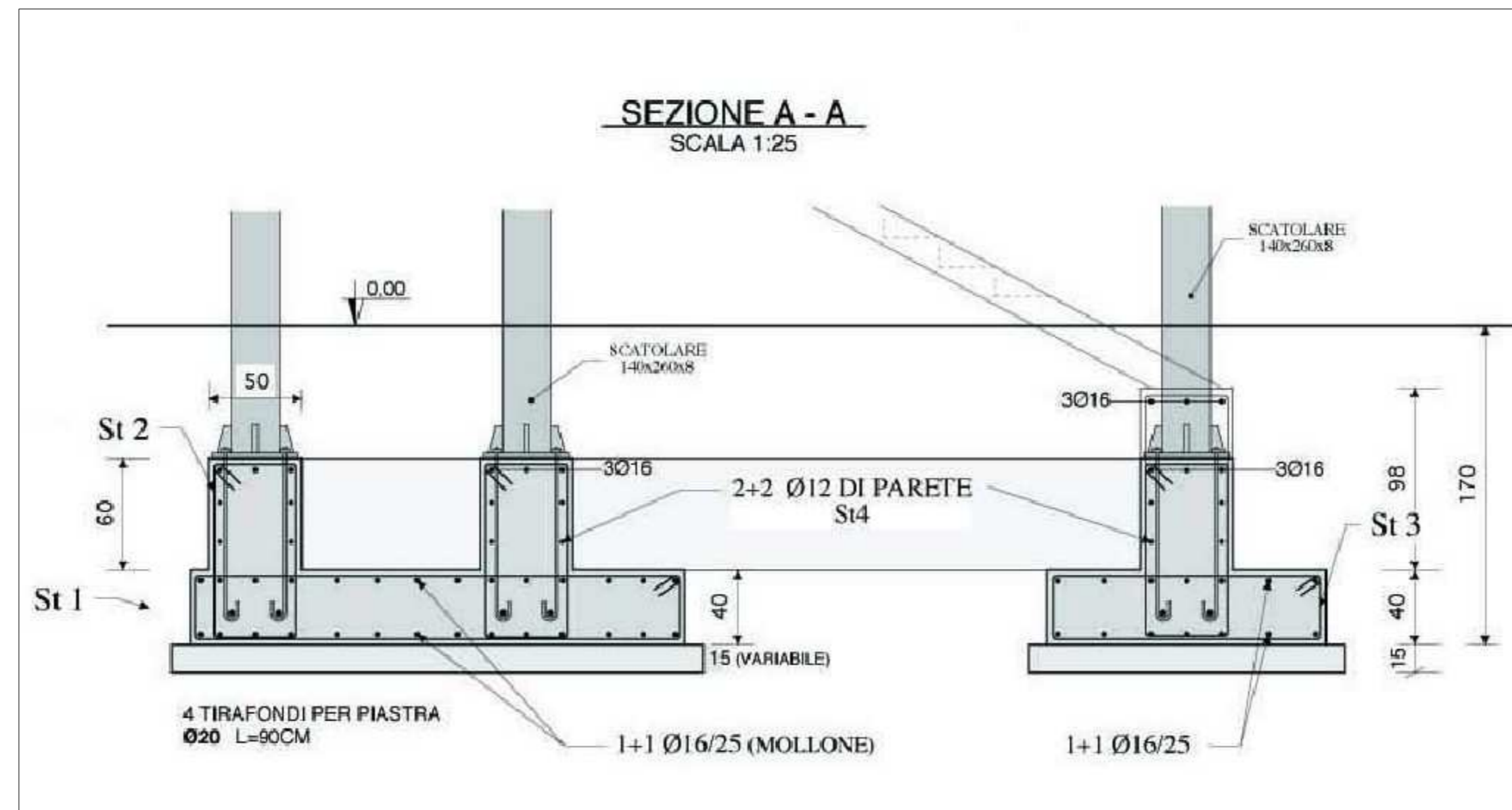
Particolare ringhiera



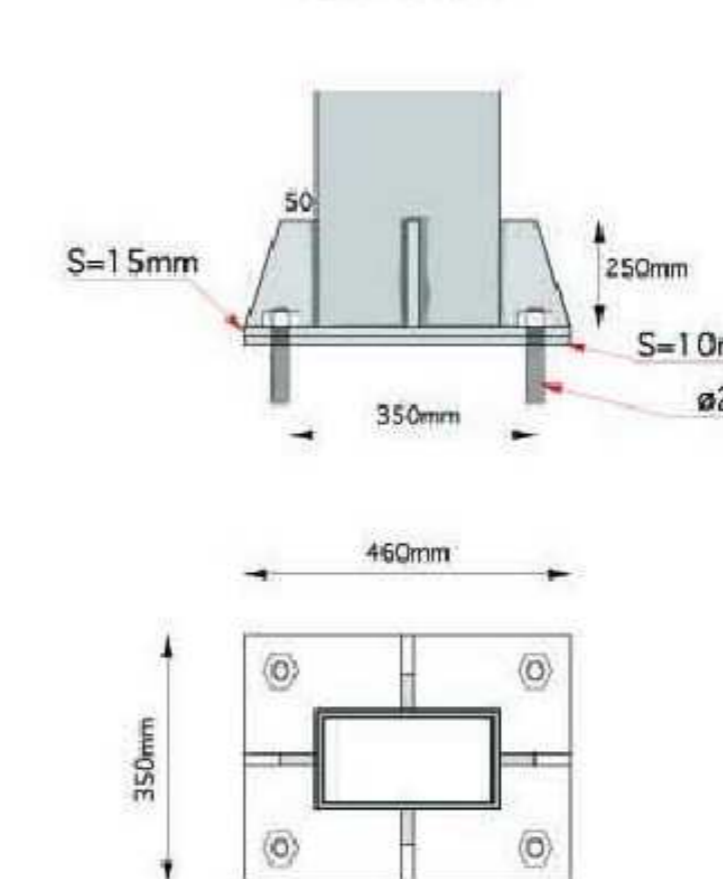
Sezione ringhiera



PROSPETTO SCALA DI EMERGENZA
Scala 1/100



PARTICOLARE PIASTRA
Scala 1:10



| | |
|-----------------------------------------------|-----------------------------------------------|
| <p>STAFFA 1 ST. Ø16/25 L = 640</p> | <p>STAFFA 2 ST. Ø16/25 L = 310</p> |
| <p>STAFFA 3 ST. Ø16/25 L = 390</p> | <p>STAFFA 4 ST. Ø16/25 L = 390</p> |