

Progetto:
Ampliamento Scuola Elementare "I Ciliani", Via Taro

Titolo:
Tav. A11 - Schema acque meteoriche, scala 1/100

Fase: PROGETTO ESECUTIVO

Assessore ai lavori pubblici **Roberto Caverni**
 Servizio Lavori Pubblici, Energia,
 Grandi Opere e Protezione Civile **Edilizia Pubblica**
 Dirigente del Servizio **Ing. Lorenzo Frasconi**
 Responsabile Unico del Procedimento **Arch. Luca Piantini**

Progettisti

Progettisti opere architettoniche

Arch. Francesco Procopio
Arch. Diletta Moscardi

Tecnico collaboratore

Geom. Dario Eleni

Progettista opere strutturali

Ing. Paolo Spinelli

Progettista impianti meccanici

Ing. Marcello Paganelli - Intec

Progettista impianto elettrico

Ing. Giovanni Piero Hyeraci

Coordinatore sicurezza in fase di progettazione

Arch. Giampiero Delfino

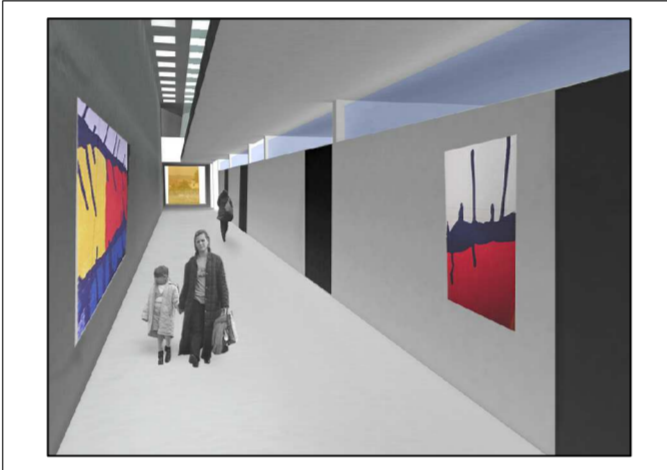
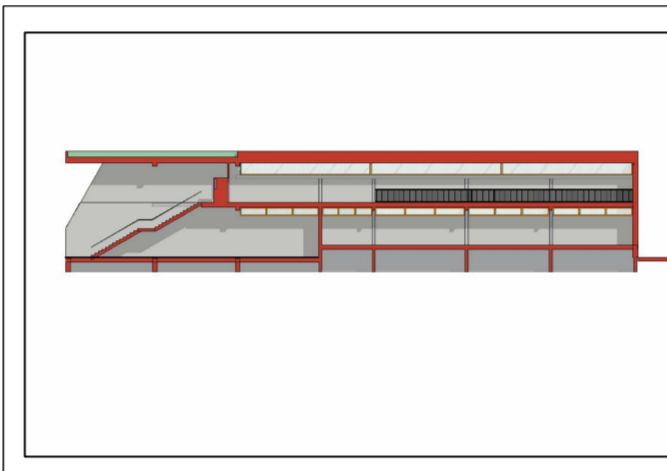


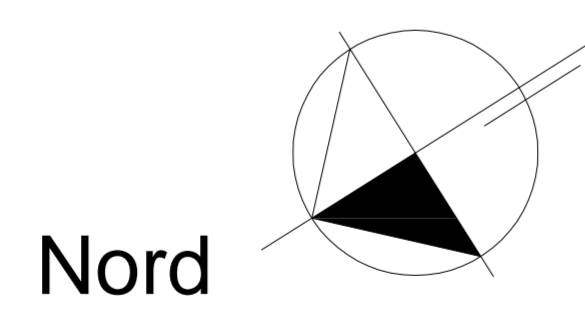
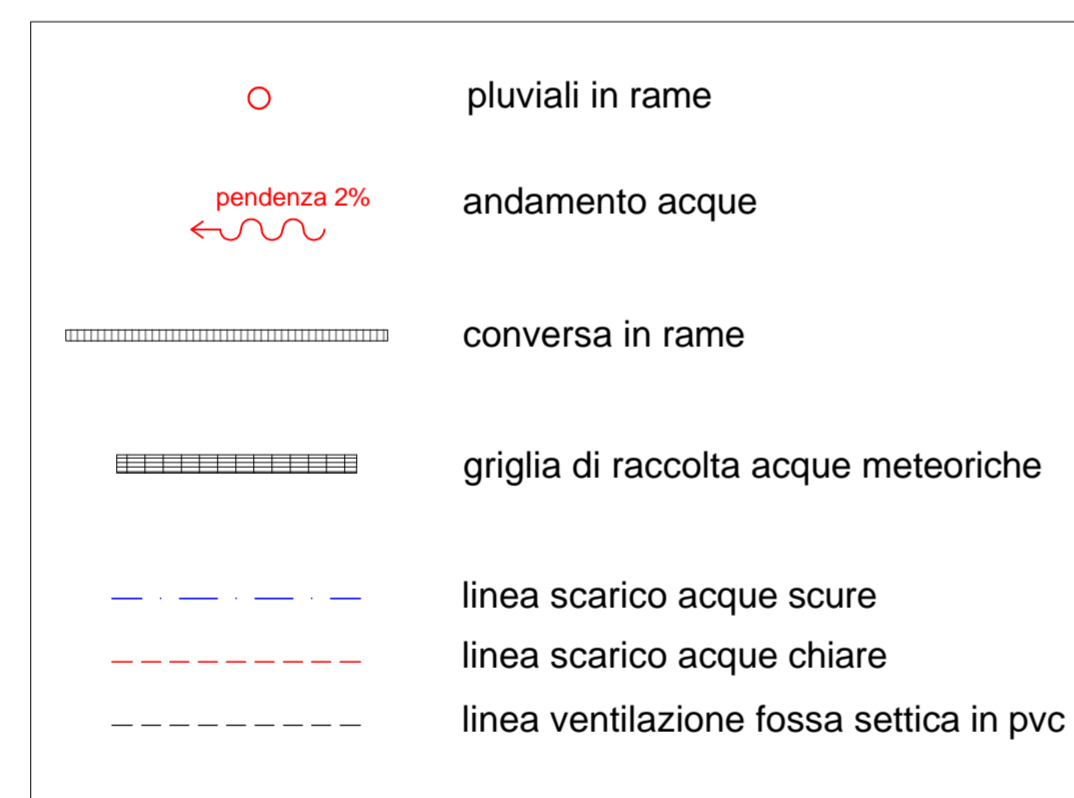
Tavola: A11

Scala: 1:100

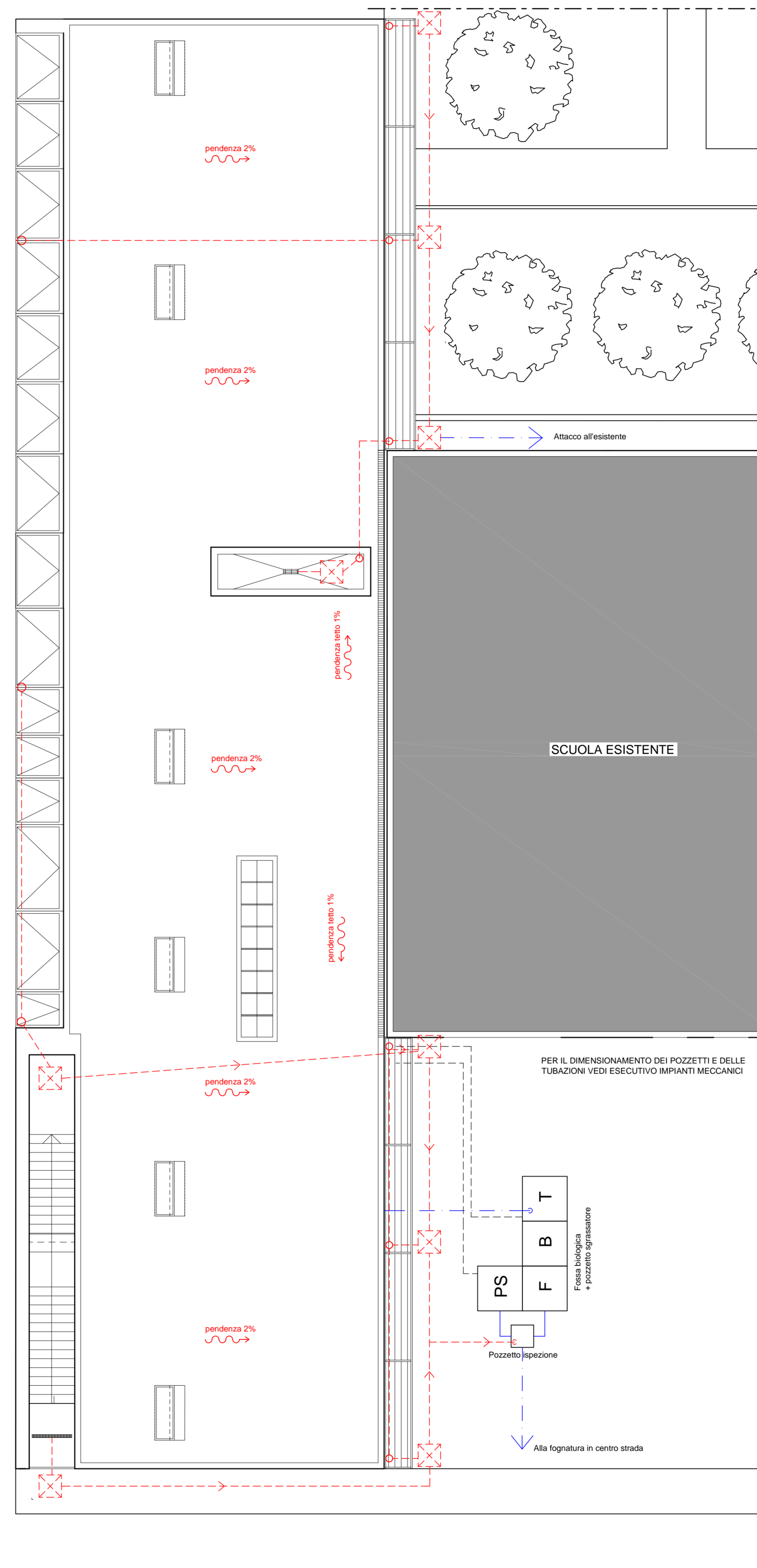
Spazio riservato agli uffici:

© Copyright Comune di Prato - Servizio Lavori Pubblici
 è vietata la riproduzione anche parziale del documento

data: **Luglio 2012**



PIANTA PIANO COPERTURA
SCHEMA DI ANDAMENTO DELLE ACQUE
METEORICHE E DI SCARICO
 Scala 1/100



PER IL DIMENSIONAMENTO DEI POZZETTI E DELLE TUBAZIONI VEDI ESECUTIVO IMPIANTI MECCANICI