

comune di
PRATO

Codice Fiscale: 84006890481

Progetto:

Ampliamento Scuola Elementare "I Ciliani", Via Taro

Titolo: **Elaborato Q - Elenco prezzi unitari**

Fase: **PROGETTO ESECUTIVO**

Assessore ai lavori pubblici	Roberto Caverni
Servizio Lavori Pubblici, Energia, Grandi Opere e Protezione Civile	Edilizia Pubblica
Dirigente del Servizio	Ing. Lorenzo Frasconi
Responsabile Unico del Procedimento	Arch. Luca Piantini

Progettisti

Progettisti opere architettoniche

Arch. Francesco Procopio
Arch. Diletta Moscardi

Tecnico collaboratore

Geom. Dario Eleni

Progettista opere strutturali

Ing. Paolo Spinelli

Progettista impianti meccanici

Ing. Marcello Paganelli - Intec

Progettista impianto elettrico

Ing. Giovanni Piero Hyeraci

Coordinatore sicurezza in fase di progettazione

Arch. Giampiero Delfine

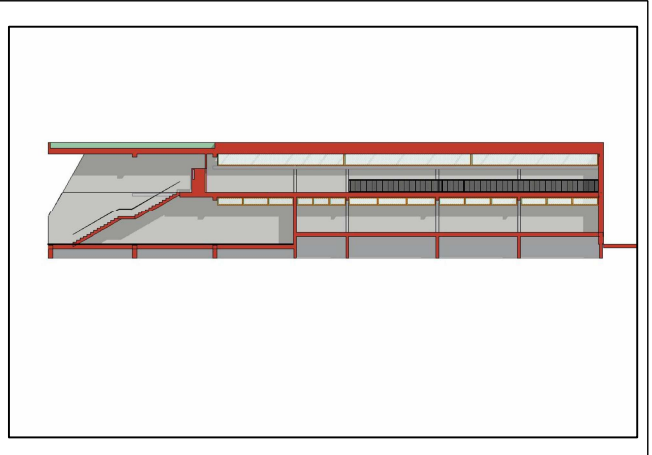


Tavola: **Elaborato Q**

Scala:

Spazio riservato agli uffici:

Num.Ord. TARIFFA	DESCRIZIONE DELL'ARTICOLO	unità di misura	PREZZO UNITARIO
Nr. 1 0003	Demolizione di recinzione a confine Demolizione di recinzione a confine con la proprietà Diocesana per tutta la lunghezza della scuola, in paletti di ferro e rete metallica per ml 2.00 di altezza, compreso onere per lo smaltimento a pubblica discarica. euro (dieci/00)	ml	10,00
Nr. 2 0004	Demolizione di muretto di confine lungo la Via Taro Demolizione di muretto di confine lungo la Via Taro costituito da mattoni eseguito con l'ausilio di piccoli mezzi, compreso cimasa soprastante di qualsiasi materiale, compreso il trasporto di tutto alla pubblica discarica. E' compreso altresì ogni onere per dare il titolo finito all'opera. euro (mille/00)	a corpo	1'000,00
Nr. 3 0005	Fornitura e posa in opera di nuova recinzione in rete metallica Fornitura e posa in opera di nuova recinzione in rete metallica plastificata verde a maglia sciolta per una altezza di cm. 120, compreso sostegni in profilati di ferro zincato plastificati e altri mezzi meccanici, compreso ogni altro onere e magistero per dare il titolo finito in opera a perfetta regola d'arte. euro (ventiotto/00)	ml.	28,00
Nr. 4 0005.1	Rimozione di n. 3 alberi ad alto fusto Rimozione di n. 3 alberi ad alto fusto di media grandezza con le relative ceppaie e radici eventuale segatura dei rami sul posto e rimozione di siepe per circa ml 15.00 al confine ... o le radici e quant'altro necessario per dare il titolo finito all'opera; compreso il trasporto alla pubblica discarica. euro (tremila/00)	a corpo	3'000,00
Nr. 5 0006	Smontaggio di infissi esterni Smontaggio di infissi esterni posti al piano primo della porzione di edificio che sarà collegata alla nuova scuola, compreso il disancoraggio di staffe, arpioni e quant'altro blocc ... arie. Sono compresi nel titolo opere provvisorie, il calo e tiro in basso nonché il trasporto alla pubblica discarica. euro (diciannove/40)	mq	19,40
Nr. 6 0007	Fornitura e posa in opera di rivestimento per esterni Fornitura e posa in opera di rivestimento per esterni per la realizzazione di basamento al fabbricato, in pietra serena spessore cm. 3 con bucciardatura sulla parte superiore a vi ... oni, boiaccatura, pulizia ed ogni altro onere e magistero per dare il titolo finito in opera a perfetta regola d'arte. euro (centoventi/00)	mq.	120,00
Nr. 7 0008	Fornitura e posa in opera di pavimento in cotto per camminamenti esterni Fornitura e posa in opera di pavimento in cotto dell'impruneta, formato 20x20 da posarsi nei camminamenti esterni, levigato e arrotato, montato a squadra con spolvero di sabbia e ... oni, boiaccatura, pulizia ed ogni altro onere e magistero per dare il titolo finito in opera a perfetta regola d'arte. euro (quarantadue/00)	mq.	42,00
Nr. 8 0009	Fornitura e posa in opera di cordoli lineari Fornitura e posa in opera di cordoli lineari di contenimento in calcestruzzo vibrocompresso non gelivo, dimensioni cm. 8x24x100, con impasto realizzato con impiego di cemento ad al ... classe Rck 150, reniterro, ed ogni altro onere e magistero per dare il titolo finito in opera a perfetta regola d'arte. euro (diciotto/00)	ml.	18,00
Nr. 9 0010	Fornitura e posa in opera di misto granulare stabilizzato Fornitura e posa in opera di misto granulare stabilizzato con legante naturale e con pezzatura massima pari alla metà dello spessore dello strato e comunque non superiore a mm. 71 ... kg. per cmq, compreso altresì ogni altro onere e magistero per dare il titolo finito in opera a perfetta regola d'arte. euro (trentacinque/00)	mc.	35,00
Nr. 10 0011	Fornitura e posa in opera di calcestruzzo di cemento 150kg/cmq Fornitura e posa in opera di calcestruzzo di cemento per magroni e sottofondazioni, resistenza cubica non inferiore a 150 kg/cmq., dosato con q.li 2,00 di cemento R325, 0,40 mc. d ... atura, eventuali casseforme ed ogni altro onere e magistero per dare il titolo finito in opera a perfetta regola d'arte. euro (centocinquanta/00)	mc.	150,00
Nr. 11 0012	Fornitura e posa in opera di acciaio in barre FeB 44k Fornitura e posa in opera di acciaio in barre ad aderenza migliorata Fe B 44K controllato, negli opportuni diametri, compreso piegatura, sfrido, legatura con filo di ferro, tagli ed ogni altro onere e magistero per dare il titolo finito in opera a perfetta regola d'arte. euro (uno/60)	kg.	1,60
Nr. 12 0013	Fornitura e posa in opera di canaletta drenante Fornitura e posa in opera di canaletta drenante tipo ACO DRAIN "N100", costituita da miscela di sabbia quarzifera e poliestere resistente al gelo, delle dimensioni di cm. 100x10x20 ... e minimo cm. 10, stuccature ed ogni altro onere e magistero per dare il titolo finito in opera a perfetta regola d'arte. euro (ottantatre/00)	ml.	83,00
Nr. 13 0014	Fornitura e posa in opera di massetto in calcestruzzo 6 cm armato Fornitura e posa in opera di massetto in calcestruzzo per sottopavimentazione camminamenti esterni, adatto a ricevere la posa dei		

Num.Ord. TARIFFA	DESCRIZIONE DELL'ARTICOLO	unità di misura	PREZZO UNITARIO
	pavimenti incollati e/o appoggiati, con resistenz ... e, preparazione del piano di posa ed ogni onere e magistero per dare il titolo finito in opera a perfetta regola d'arte. euro (diciotto/80)	mq.	18,80
Nr. 14 0015	Fornitura e posa in opera di sistema di smaltimento acque chiare e scure Fornitura e posa in opera di sistema di smaltimento acque chiare e scure, costituito da: - fossa biologica tricamerale ad elementi prefabbricati in cemento armato vibrato, da lt ... fognatura. Compreso altresì ogni altro onere e magistero per dare il titolo finito in opera a perfetta regola d'arte. euro (seimila/00)	cadauno	6'000,00
Nr. 15 0015.1	Fornitura e posa in opera di pozzetti degrassatori Fornitura e posa in opera di pozzetti degrassatori e di spurgo completi di lapide in cls dei tipo carrabile per traffico pesante, prefabbricati, monolitici, in calcestruzzo cementi ... a fognatura. Compreso altresì ogni altro onere e magistero per dare il titolo finito in opera a perfetta regola d'arte euro (duemila/00)	cadauno	2'000,00
Nr. 16 0016	Fornitura e posa in opera di tubazioni in PVC - Diametro 110x3,0 mm. Fornitura e posa in opera di tubazioni in PVC rigido conforme alla norma UNI EN 1401-1 ripo SN per condotte di scarico interrate di acque civile ed industriali, giunto a bicchiere ... ed ogni altro onere e magistero per dare il titolo finito in opera a perfetta regola d'arte. - Diametro 110x3,0 mm. euro (diciotto/60)	ml.	18,60
Nr. 17 0017	Fornitura e posa in opera di tubazioni in PVC - diam. mm 160x3,2 Fornitura e posa in opera di tubazioni in PVC rigido conforme alla norma UNI EN 1401-1 ripo SN come all'articolo AD.0003 ma diametro 160x3,2 mm. euro (venticinque/50)	ml.	25,50
Nr. 18 0018	Fornitura e posa in opera di tubazioni in PVC - diam. mm 200x4,0 Fornitura e posa in opera di tubazioni in PVC rigido conforme alla norma UNI EN 1401-1 ripo SN come all'articolo AD.0003 ma diametro 200x4,0 mm. euro (trentauno/40)	ml.	31,40
Nr. 19 0018.1	Fornitura e posa in opera di tubazioni in PVC - diam 315 mm Fornitura e posa in opera di tubazioni in PVC rigido conforme alla norma UNI EN 1401-1 ripo SN come all'articolo AD.0003 ma diametro 315 mm. euro (trecentoquindici/00)	ml	315,00
Nr. 20 0019	Fornitura e posa in opera di tubazione di sfiato fossa biologica Fornitura e posa in opera di tubazione di sfiato fossa biologica costituita da tubazione in PEAD per scarichi, con giunzioni a saldare, posata entro trincea e/o staffata a parete c ... ezzi speciali, manicotti, raccordi e quant'altro occorrente per dare il titolo finito in opera a perfetta regola d'arte. euro (ventidue/00)	ml.	22,00
Nr. 21 0020	Fornitura e posa in opera di pozzetto prefabbricato cm 40x40x60 Fornitura e posa in opera di pozzetto prefabbricato dimensioni interne cm. 40x40x60, in cls vibrato, provvisto di sifone, compreso platea e rinfilanchi in cls rck 200 di spessore n ... UNI-EN 1241, compreso altresì ogni altro onere e magistero per dare il titolo finito in opera a perfetta regola d'arte. euro (centoottanta/00)	cadauno	180,00
Nr. 22 0020.1	Fornitura e posa in opera di pozzetto prefabbricato cm 40x40x60 con caditoia Fornitura e posa in opera di pozzetto prefabbricato dimensioni interne cm. 40x40x60, in cls vibrato, provvisto di sifone, compreso platea e rinfilanchi in cls rck 200 di spessore n ... UNI-EN 1241, compreso altresì ogni altro onere e magistero per dare il titolo finito in opera a perfetta regola d'arte. euro (duecentoottanta/00)	cadauno	280,00
Nr. 23 0020.2	Fornitura e posa in opera di pluviali in acciaio inox Fornitura e posa in opera di pluviali in acciaio inox Sp. 0,8mm. Ø 100mm.,con curva al piede,collari ed accessori di fissaggio,unione dei pezzi eseguita con rivettatura i e sigillatura. Compreso altresì ogni altro onere e magistero per dare il titolo finito in opera a perfetta regola d'arte. euro (trentatre/00)	ml	33,00
Nr. 24 0021	Fornitura e posa in opera di pozzetto prefabbricato cm 60x60x100 Fornitura e posa in opera di pozzetto prefabbricato dimensione interna cm. 60x60x100, in cls vibrato, compreso muratura, foro di uscita per la tubazione di scarico, riprese varie, ... la chiusura, compreso altresì ogni altro onere e magistero per dare il titolo finito in opera a perfetta regola d'arte. euro (trecentocinquanta/00)	cadauno	350,00
Nr. 25 0022	Raccordo a parete realizzato con profilo tipo "banda del sole" Raccordo a parete realizzato con profilo tipo "banda del sole" realizzato con lamiera di acciaio al carbonio zincato sendzimir, avente la faccia superiore rivestita con manto Sarna ... ura del canale superiore del profilo con mastice siliconico Sarnaplast 2235 previa applicazione di primer Sarnafil T501. euro (trenta/00)	ml	30,00
Nr. 26	Fornitura e posa in opera di manto impermeabile sintetico		

Num.Ord. TARIFFA	DESCRIZIONE DELL'ARTICOLO	unità di misura	PREZZO UNITARIO
0023	Fornitura e posa in opera di manto impermeabile sintetico realizzato in "lega" di poliolefine flessibili (FPO), avente armatura composita in rete di poliestere e fibra di vetro a ... tre fasi: - puntatura dei teli - presaldatura con formazione di sacca interna - saldatura finale a tenuta idraulica. euro (quarantadue/00)	mq	42,00
Nr. 27 0024	Fornitura e posa in opera di massetto in calcestruzzo alleggerito cm 8/10 Fornitura e posa in opera di massetto in calcestruzzo alleggerito con argilla espansa, dello spessore medio di cm. 8/10, con pendenze massime +/- 0.2 cm ogni 1.50 ml da posarsi sul ... o, piano primo e copertura, compreso ogni onere e magistero per dare il titolo finito in opera a perfetta regola d'arte. euro (diciotto/00)	mq.	18,00
Nr. 28 0025	Fornitura e posa in opera di muratura di tamponamento esterna cm 36.5 Fornitura e posa in opera di muratura di tamponamento esterna dello spessore di cm. 36,5 realizzata con blocchi tipo POROTON BLOCK 36,5-700TS, di dimensione cm. 30x36,5x18,5, allet ... o intonaco esterno ed interno) 20x10 (-12) Kg/msPa - massa superficiale (escluso intonaco esterno ed interno) 301 Kg/mq euro (cinquanta/00)	mq	50,00
Nr. 29 0026	Realizzazione di muratura interna cm 12x12x25 Realizzazione di muratura interna di divisione eseguita con mattone forato doppio UNI 12x12x25, tutto eseguito con malta bastarda, compreso ponti si servizio e/o trabatelli a nor ... li architravi per le aperture e quant'altro occorrente e necessario per dare il titolo finito a perfetta regola d'arte. euro (quarantaotto/00)	mq.	48,00
Nr. 30 0027	Realizzazione di muratura interna cm 8x25x25 Realizzazione di muratura interna di divisione eseguita con forati leggeri 8x25x25, eseguito con malta bastarda ed eventuale uso del blocco forato 8x12x25, compreso ponti si serv ... li architravi per le aperture e quant'altro occorrente e necessario per dare il titolo finito a perfetta regola d'arte. euro (trentacinque/00)	mq.	35,00
Nr. 31 0028	Fornitura e posa in opera di muratura interna cm 20x25x18.5 Fornitura e posa in opera di muratura di tamponamento interna dello spessore di cm. 20 realizzata con blocchi tipo POROTON BLOCK 20, di dimensione cm. 25x20x18,5, allettamento su m ... i lavori, materiale vario di consumo de ogni altro onere e magistero per dare il titolo finito in opera a regola d'arte. euro (quaranta/00)	mq	40,00
Nr. 32 0029	Fornitura e posa in opera di intonaco civile per interni Fornitura e posa in opera di intonaco civile per interni premiscelato, formato da un primo strato di rinzaffo, un secondo strato tirato in piano con regolo e fratazzo fra predispo ... l piano di calpestio, e quant'altro occorrente e necessario per dare il titolo finito in opera a perfetta regola d'arte. euro (diciotto/80)	mq.	18,80
Nr. 33 0030	Fornitura e posa in opera di intonaco civile per esterni Fornitura e posa in opera di intonaco civile per esterni premiscelato, formato da un primo strato di rinzaffo, un secondo strato tirato in piano con regolo e fratazzo fra predispo ... l piano di calpestio, e quant'altro occorrente e necessario per dare il titolo finito in opera a perfetta regola d'arte. euro (venti/00)	mq.	20,00
Nr. 34 0030.1	Fornitura e posa in opera di intonaco premiscelato termoisolante ISOLTECO Fornitura e posa in opera di intonaco premiscelato termoisolante per esterno tipo ISOLTECO, per uno spessore di cm 2, composto da leganti idraulici (25% del volume), perle vergini ... Classe E verificata secondo norma UNI EN 13501-1 -assorbimento d'acqua (W1): 9,60% verificata secondo norma UNI 7699 euro (ventiquattro/00)	mq	24,00
Nr. 35 0030.2	Fornitura e posa in opera di rasatura premiscelata tipo ISOLTECO RASATURA MONOCAP Fornitura e posa in opera di rasatura premiscelata per esterno tipo ISOLTECO RASATURA MONOCAP, dello spessore di mm 4,avente le seguenti caratteristiche: composta da leganti idra ... cco: ca 1500 kg (± 5%), resistenza alla compressione a 28 gg.: 2,5 N/mm2, resistenza alla flessione a 28 gg.: 1,0 N/mm2. euro (sedici/50)	mq	16,50
Nr. 36 0031	Fornitura e posa in opera di intonaco grezzo Fornitura e posa in opera di intonaco civile per interni premiscelato, formato da un primo strato di rinzaffo, un secondo strato tirato in piano con regolo e fratazzo fra predispo ... l piano di calpestio, e quant'altro occorrente e necessario per dare il titolo finito in opera a perfetta regola d'arte. euro (sedici/00)	mq.	16,00
Nr. 37 0032	Tinteggiatura per esterni ai silicati tipo Sikkens Tinteggiatura per esterni ai silicati tipo Sikkens mediante una prima mano di fissativo ed applicazione di due mani di pittura da esterni ai silicati nei colori a scelta della D.L ... materia, e quanto altro occorrente e necessario a dare il titolo completo in opera ed eseguito a perfetta regola d'arte. euro (undici/00)	mq	11,00

Num.Ord. TARIFFA	DESCRIZIONE DELL'ARTICOLO	unità di misura	PREZZO UNITARIO
Nr. 38 0033	Tinteggiatura per interni con smalto all'acqua Tinteggiatura per interni con smalto all'acqua mediante una prima mano di fissativo e due mani di smalto all'acqua nei colori a scelta della D.L.Viene compreso nel titolo la stucca ... teria, e quanto altro occorrente e necessario a dare il titolo completo in opera ed eseguito a perfetta regola d'arte. euro (nove/00)	mq	9,00
Nr. 39 0034	Tinteggiatura per interni Tinteggiatura per interni mediante applicazione di tre mani di tempera lavabile, nei colori a scelta della D.L.. Viene compreso nel titolo la stuccatura, la preparazione del fondo, ... teria, e quanto altro occorrente e necessario a dare il titolo completo in opera ed eseguito a perfetta regola d'arte. euro (cinque/20)	mq	5,20
Nr. 40 0035	Fornitura e posa in opera di impermeabilizzazione di muri contro terra Fornitura e posa in opera di impermeabilizzazione di muri contro terra con guaina in polimeri plastomerici ed elastomerici armata con velo di vetro, posta a fiamma, compreso sovrammonte di almeno cm 10. Compreso ogni altro onere a dare il titolo finito all'opera.Spessore guaina mm 4. euro (sedici/00)	mq	16,00
Nr. 41 0036	Fornitura e posa in opera di controsoffitto fonoisolante Fornitura e posa in opera di controsoffitto fonoisolante da posizionarsi nella mensa, composto da orditura metallica in profili guida ad U da mm 50 in lamiera di acciaio zincato dp ... onee per dare l'opera finita a perfetta regola d'arte;compreso ponti di servizio, trabatelli e quant'altro necessario. euro (cinquantadue/00)	mq	52,00
Nr. 42 0037	Fornitura e posa in opera di controsoffitto in lastre di gesso Fornitura e posa in opera di controsoffitto in lastre di gesso rivestito a bordi assottigliati, da posizionarsi nel locale sporzionamento, compreso montanti e guide in profilati di ... donea per dare l'opera finita a perfetta regola d'arte; compreso ponti di servizio, trabatelli e quant'altro necessario. euro (trentauno/00)	mq	31,00
Nr. 43 0038	Fornitura e posa in opera di pannello isolante termico ed acustico Celenit N Fornitura e posa in opera di pannello isolante termico ed acustico, tipo "CELENIT N", di spessore minimo mm 30, certificato ecobiocompatibile da ANAB-ICEA in lana di legno di abete ... azione termica lineare 0,01 mm/mK, Resistenza al taglio 0,28 N/mm2. Potere fonoassorbente tra 125 e 4000 Hz. euro (venti/00)	mq	20,00
Nr. 44 0046	Fornitura e posa in opera di scossaline di raccordo per la copertura Fornitura e posa in opera di scossaline di raccordo per la copertura e bordature perimetrali realizzate in lamiera di rame spessore 5/10 compreso saldature, da posizionarsi ad ogni altezza, complete di gruppi di fissaggio e quant'altro a dare il titolo finito. euro (novantatre/00)	mq	93,00
Nr. 45 0047	Fornitura e posa in opera di pannello isolante in copertura Fornitura e posa in opera di pannello isolante in polistirene estruso di densità minima kg/mc 35 di spessore mm 100 posto al piano copertura compreso sagomature, tagli, sfridi, fis ... di risulta e trasporto a discarica autorizzata ed ogni altro onere e magistero per dare l'opera finita a regola d'arte. euro (trentacinque/00)	mq	35,00
Nr. 46 0048	Fornitura e posa in opera di pannello isolante sui solai Fornitura e posa in opera di pannello isolante in polistirolo espanso di densità minima kg/mc 35 di spessore mm 30 posto sul solaio P.T e P.I compreso sagomature, tagli, sfridi, fi ... di risulta e trasporto a discarica autorizzata ed ogni altro onere e magistero per dare l'opera finita a regola d'arte. euro (sette/50)	mq	7,50
Nr. 47 0049	Fornitura e posa in opera di docce e pluviali in rame 6/10 Fornitura e posa in opera di docce e pluviali in rame, spessore 8/10 sviluppo 330 mm, complete di pezzi speciali e collari di sostegno in piattina di rame e gocciolatoi opportun ... mpreso legature, ancoraggi ed ogni altro onere e magistero occorrente a dare l'opera eseguita a perfetta regola d'arte. euro (trentasei/00)	ml	36,00
Nr. 48 0050	Fornitura e posa in opera di pavimento in piastrelle di gres cm 60x60, cm 60x30, cm 30x30 Fornitura e posa in opera di pavimento in piastrelle di grés porcellanato tipo Graniti Fiandre, di dimensione 60x60 cm, 60x30 cm, 30x30 cm, prima scelta, spessore mm 11; Coefficienten ... a 10%. Compreso tagli, sfridi, pulitura finale ed ogni altro onere necessario per dare il titolo finito a regola d'arte. euro (sessanta/00)	mq	60,00
Nr. 49 0051	Fornitura e posa in opera di zoccolino in gres h cm 8 Fornitura e posa in opera di zoccolino in gres porcellanato tipo Graniti Fiandre, prima scelta, nei colori e nelle finiture a scelta della D.L., h. cm. 8, compreso regolarizzazione ... stilatura e stuccatura dei giunti ed ogni altro onere e magistero occorrente per dare il titolo finito a regola d'arte. euro (diciassette/00)	ml	17,00
Nr. 50 0052	Fornitura e posa in opera di pavimento in piastrelle di gres cm 20x20 Fornitura e posa in opera di pavimento in piastrelle di grés porcellanato da esterni, dimensione 20 x 20 cm, prima scelta del tipo antiscivolo, colore e finitura a scelta della D.L ... ento, compresi tagli, sfridi e pulitura finale ed ogni altro onere necessario per dare		

Num.Ord. TARIFFA	DESCRIZIONE DELL'ARTICOLO	unità di misura	PREZZO UNITARIO
	il titolo finito a regola d'arte. euro (trenta/00)	mq	30,00
Nr. 51 0053	Fornitura e posa in opera di pavimento in piastrelle ceramica cm 20x20 Fornitura e posa in opera di pavimento in piastrelle per i servizi igienici in ceramica tipo "Vogue" serie extra opaco cm 20x20 antiscivolo montato a correre nei colori a scelta de ... gillatura dei giunti con malta liquida ed ogni altro onere e magistero o corrente a dare l'opera finita a regola d'arte. euro (quaranta/00)	mq	40,00
Nr. 52 0054	Fornitura e posa in opera di rivestimento in piastrelle ceramica cm20x20 Fornitura e posa in opera di rivestimento in piastrelle di ceramica tipo "Vogue" serie extra cm 20x20 nel colore a scelta della D.L. Compreso incollaggio con adesivo in polvere cem ... la D.L., pulizia finale ed ogni altro onere e magistero per dare il titolo finito ed eseguito a perfetta regola d'arte. euro (quaranta/00)	mq	40,00
Nr. 53 0055	Fornitura e posa in opera di rivestimento in piastrelle di gres cm 20x20 Fornitura e posa in opera di rivestimento in piastrelle di gres per locali di servizio cm 20x20, prima scelta, nel colore e nella finitura a scelta della D.L.. Compreso incollaggio ... la D.L., pulizia finale ed ogni altro onere e magistero per dare il titolo finito ed eseguito a perfetta regola d'arte. euro (trenta/00)	mq	30,00
Nr. 54 0056	Fornitura e posa in opera di soglie e davanzali in pietra serena Fornitura e posa in opera di soglie e davanzali in pietra serena extra dura. La fornitura dovrà essere posta all'approvazione della D.L. La pietra dovrà essere esente da qualsiasi ... stilatura e stuccatura dei giunti ed ogni altro onere e magistero occorrente per dare il titolo finito a regola d'arte. euro (settantacinque/00)	ml	75,00
Nr. 55 0057	Fornitura e posa in opera di rivestimento delle pedate della scala Fornitura e posa in opera di rivestimento delle pedate della scala in pietra serena extra dura, spessore cm 4, poste in opera a filo dei gradini con la costa a vista. La parte supe ... i compresi trasporto, sollevamento, montaggio, tagli, sfridi e quant'altro necessario a dare il titolo finito all'opera. euro (centocinquanta/00)	mq	150,00
Nr. 56 0057.1	Fornitura e posa in opera di rivestimento in pannelli di legno Fornitura e posa in opera di rivestimento in pannelli di legno per panca nei corridoi distributivi al piano terra e primo con essenza rovere trattato con verniciature naturali, spe ... sulla panca o parete in muratura mediante collanti e quant'altro si renda necessario a dare il titolo finito all'opera. euro (ottanta/00)	mq	80,00
Nr. 57 0057.2	Fornitura e posa in opera di davanzali interni in legno Fornitura e posa in opera di davanzali interni in legno essenza rovere trattato con verniciature naturali, spessore cm 4 per una lunghezza massima di cm 35; sarà comunque cura dell ... stilatura e stuccatura dei giunti ed ogni altro onere e magistero occorrente per dare il titolo finito a regola d'arte. euro (ventidue/00)	ml	22,00
Nr. 58 0062	Fornitura e posa in opera di corrimano in acciaio inox Fornitura e posa in opera di corrimano in acciaio inox costituito da profilato tubolare del diametro di 1" spessore mm 3, finitura satinato. Il corrimano dovrà essere fissato ai va ... i a muro delle piastre tramite tasselli ad espansione. Compreso ogni altro onere a dare il titolo finito a regola d'arte. euro (trentasei/00)	ml	36,00
Nr. 59 0062.1	Fornitura e posa in opera di raccordi in lamiera di alucobond Fornitura e posa in opera di raccordi in lamiera di alucobond presso piegate larghezza cm 30, a coprire il giunto sismico tra l'edificio esistente ed il nuovo, il fissaggio sarà con rivetti e con sigillatura siliconica. Compreso ogni altro onere a dare il titolo finito a regola d'arte. euro (trentaotto/00)	ml	38,00
Nr. 60 0063	Fornitura e posa in opera di balaustra in alluminio e vetro Fornitura e posa in opera di balaustra in alluminio e vetro tipo "Faraone" modello Ninfa 250 con profilo in alluminio di dimensioni da mm 70x140 circa fissato a pavimento. Detto pr ... tro. Il tutto secondo le indicazioni della ditta produttrice compreso ogni altro onere a dare il titolo finito all'opera. euro (settecento/00)	ml	700,00
Nr. 61 0064	Fornitura e posa in opera di rivestimento in legno Thermowood Fornitura e posa in opera di rivestimento parete esterna in doghe TMT /Thermowood D tipo "Galimberti" in pino nodato dimensioni mm 66x26, lunghezza ml 3/5 profilate per sistema F66 ... o per partenze a filo muro. E' compreso nel titolo ogni altro e magistero secondole indicazioni della ditta produttrice. euro (centocinquanta/00)	mq	150,00
Nr. 62 0064.1	Fornitura e posa in opera di scala di sicurezza (scatolari 14x26x0.8) Fornitura e posa in opera di scala di sicurezza esterna in carpenteria metallica da porre in corrispondenza della facciata lato palestra costituita dalla struttura in n. 8 scolar ... ate e zincate. Le saldature dovranno essere tutte di 2° classe. Il tutto come meglio descritto negli elaborati grafici. euro (quattro/50)	kg	4,50

Num.Ord. TARIFFA	DESCRIZIONE DELL'ARTICOLO	unità di misura	PREZZO UNITARIO
Nr. 63 0064.1.1	Fornitura e posa in opera di scala di sicurezza esterna (scatolari 6x18x0.6) Fornitura e posa in opera di scala di sicurezza esterna in carpenteria metallica da porre in corrispondenza della facciata lato palestra costituita dalla struttura in scatolari Rc ... ate e zincate. Le saldature dovranno essere tutte di 2° classe. Il tutto come meglio descritto negli elaborati grafici. euro (quattro/50)	kg	4,50
Nr. 64 0064.1.2	Fornitura e posa in opera di lamiera zincata traforata antitacco (pianerottoli) Fornitura e posa in opera di lamiera zincata traforata antitacco, a formare i pianerottoli, con carico accidentale 400 Kg/mq autoportante su luce netta di 125 cm. Sono compresi ade ... ate e zincate. Le saldature dovranno essere tutte di 2° classe. Il tutto come meglio descritto negli elaborati grafici. euro (centoottanta/00)	mq	180,00
Nr. 65 0064.1.3	Fornitura e posa in opera di lamiera zincata traforata antitacco (gradini) Fornitura e posa in opera di lamiera zincata traforata antitacco, a formare i gradini standard 125x30 cm n. 27 per un totale di circa mq 11 costituiti da lamiera microforata comple ... ate e zincate. Le saldature dovranno essere tutte di 2° classe. Il tutto come meglio descritto negli elaborati grafici. euro (settanta/00)	cadauno	70,00
Nr. 66 0064.1.4	Fornitura e posa in opera di ringhiera Fornitura e posa in opera di ringhiera con sviluppo lineare ml 45 costituita da corrimano diam. 40 posto ad cm 100, corrimano diam. 40 posto a cm 75, rinforzi orizzontali con piatt ... ate e zincate. Le saldature dovranno essere tutte di 2° classe. Il tutto come meglio descritto negli elaborati grafici. euro (centocinquanta/00)	ml	150,00
Nr. 67 0064.1.5	Fornitura e posa in opera di pannelli di rivestimento della scala di emergenza Fornitura e posa in opera di pannelli di dimensioni ml 2.80x1.30 circa da porre come rivestimento esterno della scala di emergenza; costituito da elementi piatti in acciaio mm 50x3 ... ate e zincate. Le saldature dovranno essere tutte di 2° classe. Il tutto come meglio descritto negli elaborati grafici. euro (duecentocinquanta/00)	mq	250,00
Nr. 68 0064.2	Sistemazione dell'area giuoco esterna prospiciente la palestra Sistemazione dell'area giuoco esterna prospiciente la palestra mediante: - riasfaltatura con tappeto di usura in conglomerato bituminoso steso con vibrofinitrice, previa mano d'at ... l campo da volley e da basket E' compreso nel titolo ogni onere e magistero a rendere il lavoro finito a regola d'arte. euro (ventiduemiladuecentosettantauno/94)	a corpo	22'271,94
Nr. 69 0064.3	Sistemazione di terreno vegetale Sistemazione di terreno vegetale con mezzi meccanici, adiacente il plesso scolastico per un'altezza media di cm 30, compreso costipamento con rullo meccanico ed ogni altro onere e magistero per dare il titolo compiuto e finito a perfetta regola d'arte. euro (dodici/50)	mc	12,50
Nr. 70 0065	Prestazione d'opera di operaio specializzato Prestazione d'opera di operaio specializzato, compreso ogni onere e idennità contemplate dai contratti di lavoro vigenti al momento della prestazione. euro (ventisei/50)	ora	26,50
Nr. 71 0066	Prestazione d'opera di operaio qualificato Prestazione d'opera di operaio qualificato, compreso ogni onere e idennità contemplate dai contratti di lavoro vigenti al momento della prestazione. euro (venticinque/00)	ora	25,00
Nr. 72 0067	Prestazione d'opera di operaio comune Prestazione d'opera di operaio comune, compreso ogni onere e idennità contemplate dai contratti di lavoro vigenti al momento della prestazione. euro (ventitre/00)	ora	23,00
Nr. 73 0068	Noli e Materiali Noli e Materiali Le quantità saranno da contabilizzare nel corso dei lavori. I prezzi applicati saranno riferiti al PREZZARIO UFFICIALE DI RIFERIMENTO DEL MINISTERO DELLE INFRASTR ... OLUME I - MANO D'OPERA, NOLI, MATERIALI, ai quali verrà applicato il ribasso percentuale di aggiudicazione come da gara. euro (duemilasettecentoquarantasei/46)	cadauno	2'746,46
Nr. 74 0069	Fornitura e p.o. di lavabo a canale Fornitura e p.o. di lavabo a canale dim. 90x45x20 prof. Smaltato su 4 lati, installazione su mensole senza troppo pieno. Piletta inox centrale Ø 1"1/2 con sifone a bottiglia cromato e rosone copriforo euro (centoottanta/00)	cadauno	180,00
Nr. 75 0070	Fornitura e p.o. di rubinetto miscelatore monocomando Fornitura e p.o. di rubinetto miscelatore monocomando per pilozzo o lavabo a canale con piletta Ø 1"1/4 tappo a salterello, flessibili inox di raccordo 1/2" o 3/8" e filtri sottolavabo inox a rete. Compreso sifone cromato per il raccordo allo scarico e rosone		

Num.Ord. TARIFFA	DESCRIZIONE DELL'ARTICOLO	unità di misura	PREZZO UNITARIO
	comati coprifori. euro (settantacinque/00)	cadauno	75,00
Nr. 76 0071	Fornitura e p.o. di pilozzo lavatoio Fornitura e p.o. di pilozzo lavatoio in fire clay da installare su mensole di appoggio o a pavimento, dimensioni 60x60 compreso accessori di fissaggio, sifone a bottiglia in PP, piletta con griglia inox Ø 1"1/4. euro (centosessanta/00)	cadauno	160,00
Nr. 77 0072	Fornitura e p.o. di W.C. in ceramica Fornitura e p.o. di W.C. in ceramica a cacciata sospeso, scarico a parete, completo di sedile in legno rivestito in poliestere e coperchio di chiusura con cerniere inox, accessori ... nte finita e funzionante. Colore bianco. Compreso staffa di sostegno per installazione a parete e accessori di fissaggio euro (trecentoottanta/00)	cadauno	380,00
Nr. 78 0075	Fornitura e p.o. di bidet in ceramica Fornitura e p.o. di bidet in ceramica monoforo, colore bianco di tipo sospeso compreso la staffa per installazione su parete, tiranti e accessori di fissaggio. Apparecchio raccordato alla rete di scarichi idrici e adduzione acqua calda e fredda. euro (duecentoottanta/00)	cadauno	280,00
Nr. 79 0076	Fornitura e p.o. di gruppo miscelatore monocomando Fornitura e p.o. di gruppo miscelatore monocomando per bidet in ottone cromato, con piletta Ø 1"1/4 tappo a salterello, flessibili inox di raccordo 1/2" o 3/8" e filtri sottolavabo inox a rete.. Compreso sifone cromato per il raccordo allo scarico e rosoni coprifori euro (settantacinque/00)	cadauno	75,00
Nr. 80 0079	Fornitura e p.o. di cassetta in ceramica per WC Fornitura e p.o. di cassetta in ceramica per WC di tipo sospeso con batteria in materiala plastico, galleggiante, rubinetto di chiusure e collegamento con l' impianto con tubetto cr ... o pneumatico con tubetto in rame e pulsante a parete con rosone cromato. Comreso ogni onere per la posa a regola d' arte euro (ottantacinque/00)	cadauno	85,00
Nr. 81 0080	Fornitura e p.o. di lavabo per disabili Fornitura e p.o. di lavabo per disabili, con appoggiagomiti, paraspruzzi, piletta a griglia, rubinetto monocomando a leva con bocchello estraibile e sifone con scarico flessibile. Lavabo collegato alla rete di adduzione acqua calda e fredda e alla rete scarichi idrici con rosoni copriforo. euro (trecentoottanta/00)	cadauno	380,00
Nr. 82 0081	Fornitura e p.o. di W.C. per disabili in ceramica Fornitura e p.o. di W.C. per disabili in ceramica con catino allungato, apertura anteriore, sedile in plastica, completo di cassetta di scarico a comando pneumatico agevolato, inst ... adduzione acqua e fredda e alla rete di scarico, compreso la staffa per il montaggio a parete e accessori di fissaggio. euro (quattrocentoottanta/00)	cadauno	480,00
Nr. 83 0082	Fornitura e p.o. di valvola a tre vie motorizzata Fornitura e p.o. di valvola a tre vie motorizzata, motore modulante 230 V per acqua sanitaria, corpo in bronzo, attacchi filettati con bocchettone, compreso pozzetto per inserimento di sonda, termometro, intercettazioni e quanto altro necessario per la posa a regola d' arte. euro (quattrocentocinquanta/00)	cadauno	450,00
Nr. 84 0083	Fornitura e p.o. di schermatura completa per apparecchio sanitario Fornitura e p.o. di schermatura completa per apparecchio sanitario comprendente il collegamento fra l' apparecchio e la colonna o collettore sub orizzontale di scarico, da eseguirs ... e guarnizione e quanto altro necessario per il collegamento fra l' apparecchio sanitario e la dorsale di rete scarichi euro (ottantacinque/00)	cadauno	85,00
Nr. 85 0084	Fornitura e p.o. di pozzetti a pavimento tipo GEBERIT Fornitura e p.o. di pozzetti a pavimento tipo GEBERIT Varino o equivalente con griglia inox, altezza variabile. Raccordo per tubazione di scarico in PP o PEAD. Compreso ogni onere per la posa a regola d' arte. euro (ottantacinque/00)	cadauno	85,00
Nr. 86 0085	Assistenza all'impianto idrico-sanitario Assistenza all'impianto idrico-sanitario euro (novecento/00)	a corpo	900,00
Nr. 87 0086	Fornitura e posa in opera di installazione nel Quadro Generale Fornitura e posa in opera di installazione nel Quadro Generale Scuola già esistente di Interruttore Magneto-termico-Differenziale 4P 63A Id=0,3A con materiale SCHNEIDER ELECTRIC ... similare secondo quanto previsto dallo schema di progetto e quant'altro necessario per rendere l'opera a regola d'arte euro (duecentocinquanta/00)	cadauno	250,00
Nr. 88 0087	Fornitura e posa in opera di Linee di alimentazione Quadro generale Fornitura e posa in opera di Linee di alimentazione Quadro di Generale I° Lotto realizzate con cavo 5x16mmq. FG70R in tubo pvc rigido esterno 63/80 mm per QGA e quant'altro necessario per rendere l'opera a regola d'arte euro (quarantaquattro/50)	ml	44,50

Num.Ord. TARIFFA	DESCRIZIONE DELL'ARTICOLO	unità di misura	PREZZO UNITARIO
Nr. 89 0088	Fornitura e posa in opera di Linee di alimentazione Centrale termica Fornitura e posa in opera di Linee di alimentazione Centrale Termica realizzata con cavo 5x16mmq. FG7OR in tubo corugato flessibile sotto pavimento 63/80 mm per QCT e quant'altro necessario per rendere l'opera a regola d'arte. euro (trentacinque/80)	ml	35,80
Nr. 90 0089	Fornitura e posa in opera di Quadro Elettrico di alimentazione Fornitura e posa in opera di Quadro Elettrico di alimentazione Generale I° Lotto QGA Tipo PRISMA G della Ditta SCHNEIDER ELECTRIC o similare completo di interruttori magnetotermici ... erenziali secondo quanto previsto dallo schema di progetto e quant'altro necessario per rendere l'opera a regola d'arte. euro (seimilatrecento/00)	cadauno	6'300,00
Nr. 91 0090	Fornitura e posa in opera di Quadro Elettrico di alimentazione Fornitura e posa in opera di Quadro Elettrico di alimentazione I° Lotto Primo Piano Q1A Tipo PRISMA G della Ditta SCHNEIDER ELECTRIC o similare completo di interruttori magnetoterm ... erenziali secondo quanto previsto dallo schema di progetto e quant'altro necessario per rendere l'opera a regola d'arte. euro (tremilacento/00)	cadauno	3'100,00
Nr. 92 0091	Fornitura e posa in opera di canale metallico zincato. Fornitura e posa in opera di canale metallico zincato verniciato 200X75 IP44 tipo RTA-GAMMA o similare per Centrale Termica completo di coperchio,curve,derivazioni,giunti,sospensi ... mentazione motori,luce e prese,secondo quanto richiesto e quant'altro necesario tale da rendere l'opera a regola d'arte. euro (centoventi/00)	ml	120,00
Nr. 93 0092	Pulsante di sgancio di emergenza Centrale Termica Pulsante di sgancio di emergenza.La Centrale Termica verrà equipaggiata di N.1 dispositivo di sgancio c/spia con coperchio a vetro tipo "Sicur-Push"da usare in caso di emergenza,e ... ra "INTERRUTTORE GENERALE-USARE SOLO IN CASO DI EMERGENZA" e quant'altro necessario per rendere l'opera a regola d'arte. euro (centoquindici/00)	cadauno	115,00
Nr. 94 0093	Fornitura e posa in opera di tubazioni pvc D=20 Fornitura e posa in opera di tubazioni pvc D=20mm per posa da impianto incassato serie flessibile corugato con elevata resistenza agli urti.Posti in opera, compresi i necessari ma ... , fissaggi,curve,derivazioni,scatole di derivazione in pvc e quant'altro necessario per rendere l'opera a regola d'arte. euro (due/66)	ml	2,66
Nr. 95 0094	Fornitura e posa in opera di tubazioni pvc D=25mm Fornitura e posa in opera di tubazioni pvc D=25mm per posa da impianto incassato serie flessibile corugato con elevata resistenza agli urti.Posti in opera, compresi i necessari ma ... , fissaggi,curve,derivazioni,scatole di derivazione in pvc e quant'altro necessario per rendere l'opera a regola d'arte. euro (tre/19)	ml	3,19
Nr. 96 0095	Fornitura e posa in opera di tubazioni pvc D=50 mm Fornitura e posa in opera di tubazioni pvc D=50 mm per posa da impianto incassato serie flessibile corugato con elevata resistenza agli urti.Posti in opera, compresi i necessari ma ... , fissaggi,curve,derivazioni,scatole di derivazione in pvc e quant'altro necessario per rendere l'opera a regola d'arte. euro (cinque/32)	ml	5,32
Nr. 97 0096	Fornitura e posa in opera di tubazioni pvc D=63 mm Fornitura e posa in opera di tubazioni pvc D=63 mm per posa da impianto incassato serie flessibile corugato con elevata resistenza agli urti.Posti in opera, compresi i necessari m ... , fissaggi,curve,derivazioni,scatole di derivazione in pvc e quant'altro necessario per rendere l'opera a regola d'arte. euro (sei/30)	ml	6,30
Nr. 98 0097	Fornitura e posa in opera di corda tondino D=10 Fornitura e posa in opera di corda tondino D=10 compresi i terminali,supporti,giunzioni ecc.per impianto di protezione scariche atmosferiche e quant'altro necessario per rendere l'opera a regola d'arte. euro (sedici/50)	ml	16,50
Nr. 99 0098	Fornitura e posa in opera di corda rame nuda e paline Fornitura e posa in opera di corda rame nuda e paline compresi i terminali, della sezione di 50 mmq. per impianto di terra e scariche atmosferiche con quant'altro necessario per rendere l'opera a regola d'arte. euro (trentacinque/60)	ml	35,60
Nr. 100 0099	Fornitura e posa in opera di gruppo autoalimentato autonomo Fornitura e posa in opera di gruppo autoalimentato autonomo di emergenza 58W per Plafoniera fluorescente da incasso o esterno tipo OVA o similare completo di accessori e quant'altro necessario per rendere l'opera a regola d'arte. euro (centosettanta/00)	cadauno	170,00
Nr. 101 0100	Fornitura e posa in opera di punto luce deviato Fornitura e posa in opera di punto luce deviato a pulsante incassato o da esterno a parete realizzato con materiale tipo TICINO serie MATIX o similare completo di scatola,deviatore ... ti,tubo D=20 e cavo FG7OR 3x1,5mmq. Per comando punto luce e quant'altro necessario per rendere l'opera a regola d'arte. euro (cinquantacinque/00)	cadauno	55,00

Num.Ord. TARIFFA	DESCRIZIONE DELL'ARTICOLO	unità di misura	PREZZO UNITARIO
Nr. 102 0101	Fornitura e posa in opera di punto luce interrotto Fornitura e posa in opera di punto luce interrotto incassato a parete realizzato con materiale tipo TICINO serie MATIX o similare completo di scatola,interruttore,placche interna e ... celta della D.L.,morsetti,tubo D=20 e cavo FG7OR 3x1,5mmq. e quant'altro necessario per rendere l'opera a regola d'arte. euro (quarantacinque/00)	cadauno	45,00
Nr. 103 0102	Fornitura e posa in opera di punto luce interrotto Fornitura e posa in opera di punto luce interrotto a sensore per WC incassato a parete realizzato con materiale tipo TICINO serie MATIX o similare completo di scatola, sensore e r ... celta della D.L.,morsetti,tubo D=20 e cavo FG7OR 3x1,5mmq. e quant'altro necessario per rendere l'opera a regola d'arte. euro (ottantacinque/00)	cadauno	85,00
Nr. 104 0103	Fornitura e posa in opera di punto luce interrotto Fornitura e posa in opera di punto luce interrotto a sensore crepuscolare con orologio da esterno realizzato con materiale tipo TICINO serie MATIX per comando plafoniere o similar ... colore a scelta,morsetti,tubo D=20 e cavo FG7OR 3x1,5mmq. e quant'altro necessario per rendere l'opera a regola d'arte. euro (centosessantacinque/00)	cadauno	165,00
Nr. 105 0104	Fornitura e posa in opera di punto luce deviato Fornitura e posa in opera di punto luce deviato o interrotto aggiunto incassato a parete realizzato con materiale tipo TICINO serie MATIX o similare come sopra completI di scatola, ... ti,tubo D=20,scatole di derivazione e cavo FG7OR 3x1,5mmq. E quant'altro necessario per rendere l'opera a regola d'arte. euro (trenta/00)	cadauno	30,00
Nr. 106 0105	Fornitura e posa in opera di punto a pulsante di chiamata Fornitura e posa in opera di punto a pulsante di chiamata a tirante incassato a parete realizzato con materiale tipo TICINO serie MATIX o similare completo di scatola,interruttore ... ia e allarme visivo esterni posti sopra la porta del bagno e quant'altro necessario per rendere l'opera a regola d'arte. euro (ottantacinque/00)	cadauno	85,00
Nr. 107 0106	Fornitura e posa in opera di punto luce interrotto Fornitura e posa in opera di punto luce interrotto o deviato da esterno o incassato per CT IP55 realizzato con materiale tipo TICINO serie stagna serie MATIX o similare completo di ... G7OR 3x1,5mmq. per comando e alimentazione prese servizi con quant'altro necessario per rendere l'opera a regola d'arte. euro (cinquantauno/00)	cadauno	51,00
Nr. 108 0107	Fornitura e posa in opera di punto presa 2p 10/16A Fornitura e posa in opera di punto presa 2p 10/16A da incasso con interruttore e fusibile da incasso realizzato con materiale tipo TICINO serie MATIX o similare completo di scatola ... tubo PVC con scatole di derivazione e cavo FG7OR 3x2,5mmq. e quant'altro necessario per rendere l'opera a regola d'arte. euro (quarantasette/50)	cadauno	47,50
Nr. 109 0108	Fornitura e posa in opera di punto presa 2p 10/16A Fornitura e posa in opera di punto presa 2p 10/16A con interruttore e fusibile da incasso o esterno per servizi,esterno e CT IP55 realizzato con materiale tipo TICINO serie stagna ... tre con pulsante comprensivi di cavo,tubazione,scatole e con quant'altro necessario per rendere l'opera a regola d'arte. euro (settantacinque/00)	cadauno	75,00
Nr. 110 0109	Fornitura e posa in opera di punto presa da esterno Fornitura e posa in opera di punto presa da esterno per CT IP55 interbloccata con portafusibili realizzato con materiale tipo Gewiss o similare completo di scatola,presa 16A 220V ... ubo PVC con scatole di derivazione e cavo FG7OR 3/5x2,5mmq.e quant'altro necessario per rendere l'opera a regola d'arte. euro (centoquaranta/00)	cadauno	140,00
Nr. 111 0110	Fornitura e posa in opera di punti prese TV Fornitura e posa in opera di punti prese TV realizzato con materiale tipo TICINO serie MATIX IP40 complete di scatole,prese TV ,placche interna ed esterna di colore vivace a scel ... itura ENEL e cavo idoneo dalla antenna anche già esistente e quant'altro necessario per rendere l'opera a regola d'arte. euro (settantacinque/00)	cadauno	75,00
Nr. 112 0111	Fornitura e posa in opera di punti prese TP Fornitura e posa in opera di punti prese TP realizzato con materiale tipo TICINO serie IP40 complete di scatole,prese TP ,placche interna ed esterna di colore vivace a scelta del ... ale separato dalla fornitura ENEL e cavo idoneo dai quadri e quant'altro necessario per rendere l'opera a regola d'arte. euro (cinquantasei/00)	cadauno	56,00
Nr. 113 0112	Fornitura e posa in opera di tubazione rigida metallica antischiacciamento Fornitura e posa in opera di tubazione rigida metallica antischiacciamento o guaina PN di D=32/40 mm per posa aerea comprensiva di accessori e quant'altro necessario per rendere l'opera a regola d'arte. euro (ventitre/00)	ml	23,00
Nr. 114 0113	Fornitura e posa in opera di tubazione rigida pvc antischiacciamento d=20 Fornitura e posa in opera di tubazione rigida pvc antischiacciamento D=20 mm per posa aerea comprensiva di scatole,accessori e		

Num.Ord. TARIFFA	DESCRIZIONE DELL'ARTICOLO	unità di misura	PREZZO UNITARIO
	quant'altro necessario per rendere l'opera a regola d'arte. euro (cinque/70)	ml	5,70
Nr. 115 0114	Fornitura e posa in opera di tubazione rigida pvc antischiuma d=25 Fornitura e posa in opera di tubazione rigida pvc antischiuma D=25 mm per posa aerea comprensiva di scatole,accessori e quant'altro necessario per rendere l'opera a regola d'arte. euro (sei/82)	ml	6,82
Nr. 116 0115	Fornitura e posa in opera di tubazione rigida pvc antischiuma d=50 Fornitura e posa in opera di tubazione rigida pvc antischiuma D=50 mm per posa aerea comprensiva di scatole,accessori e quant'altro necessario per rendere l'opera a regola d'arte. euro (dieci/90)	ml	10,90
Nr. 117 0116	Fornitura e posa in opera di tubazione rigida pvc antischiuma d=63/80 Fornitura e posa in opera di tubazione rigida pvc antischiuma D=63/80 mm per posa aerea comprensiva di scatole,accessori e quant'altro necessario per rendere l'opera a regola d'arte. euro (quindici/00)	ml	15,00
Nr. 118 0117	Fornitura e posa in opera di scatole di derivazione 150 Fornitura e posa in opera di scatole di derivazione da incasso o esterno 150 in metallo per alloggio di tubazioni o guaine PN per CT e quant'altro necessario per rendere l'opera a regola d'arte. euro (venticinque/00)	cadauno	25,00
Nr. 119 0118	Fornitura e posa in opera di scatole di derivazione 400 Fornitura e posa in opera di scatole di derivazione da incasso o esterno 400 per alloggio di tubazioni da 63 mm,50 mm,25 mm. e quant'altro necessario per rendere l'opera a regola d'arte. euro (diciassette/75)	cadauno	17,75
Nr. 120 0119	Fornitura e posa in opera di cavi flessibili sez. 1x16 mmq Fornitura e posa in opera di cavi flessibili,isolati con gomma FG7R, non propagante l'incendio, conformi alla norma CEI 20-22 - II,montanti e posati in canale e cavidotto di sezione 1X16mmq. e quant'altro necessario per rendere l'opera a regola d'arte. euro (cinque/90)	ml	5,90
Nr. 121 0120	Fornitura e posa in opera di cavi flessibili sez. 1x10 mmq Fornitura e posa in opera di cavi flessibili,isolati con gomma FG7R, non propagante l'incendio, conformi alla norma CEI 20-22 - II,montanti e posati in canale e cavidotto di sezione 1X10mmq. e quant'altro necessario per rendere l'opera a regola d'arte. euro (quattro/28)	ml	4,28
Nr. 122 0121	Fornitura e posa in opera di cavi flessibili sez. 1x6 mmq Fornitura e posa in opera di cavi flessibili,isolati con gomma FG7R, non propagante l'incendio, conformi alla norma CEI 20-22 - II,montanti e posati in canale e cavidotto di sezione 1X6mmq. e quant'altro necessario per rendere l'opera a regola d'arte. euro (tre/41)	ml	3,41
Nr. 123 0122	Fornitura e posa in opera di cavi flessibili sez. 1x4 mmq Fornitura e posa in opera di cavi flessibili,isolati con gomma FG7R, non propagante l'incendio, conformi alla norma CEI 20-22 - II,montanti e posati in canale e cavidotto di sezione 1X4mmq. e quant'altro necessario per rendere l'opera a regola d'arte. euro (due/59)	ml	2,59
Nr. 124 0123	Fornitura e posa in opera di cavi flessibili sez. 1x2.5 mmq Fornitura e posa in opera di cavi flessibili,isolati con gomma FG7R, non propagante l'incendio, conformi alla norma CEI 20-22 - II,montanti e posati in canale e cavidotto di sezione 1X2,5mmq. e quant'altro necessario per rendere l'opera a regola d'arte. euro (due/28)	ml	2,28
Nr. 125 0124	Fornitura e posa in opera di cavi flessibili sez. 1x1.5 mmq Fornitura e posa in opera di cavi flessibili,isolati con gomma FG7R, non propagante l'incendio, conformi alla norma CEI 20-22 - II,montanti e posati in canale e cavidotto di sezione 1X1,5mmq. e quant'altro necessario per rendere l'opera a regola d'arte. euro (uno/67)	ml	1,67
Nr. 126 0125	Fornitura e posa in opera di corpi illuminanti da interno Fornitura e posa in opera di corpi illuminanti da interno fluorescenti 1asimmetrica/2x58/49 W con reattore dimmerabile,lampada colore non bianchissimo, tipo PRISMA della THORN o s ... ta della D.L.,fissati a sospensione sopra il controsoffitto e quant'altro necessario per rendere l'opera a regola d'arte. euro (centootanta/00)	cadauno	180,00
Nr. 127 0126	Fornitura e posa in opera di corpi illuminanti da interno Fornitura e posa in opera di corpi illuminanti da interno fluorescenti 2x58W con reattore dimmerabile IP44 per servizi,lampada, THORN o similare a scelta della D.L. e quant'altro necessario per rendere l'opera a regola d'arte. euro (centootanta/00)	cadauno	180,00
Nr. 128 0127	Fornitura e posa in opera di corpi illuminanti da interno Fornitura e posa in opera di corpi illuminanti da interno, a scelta della D.L.,100 W per bagno disabili IP44,lampada e quant'altro necessario per rendere l'opera a regola d'arte. euro (centoquaranta/00)	cadauno	140,00

Num.Ord. TARIFFA	DESCRIZIONE DELL'ARTICOLO	unità di misura	PREZZO UNITARIO
Nr. 129 0128	Fornitura e posa in opera di corpi illuminanti da interno Fornitura e posa in opera di corpi illuminanti da interno fluorescenti per emergenza C.T. PL24W IP55 a scelta della D.L.,lampada e quant'altro necessario per rendere l'opera a regola d'arte. euro (duecentoseptantacinque/00)	cadauno	275,00
Nr. 130 0129	Fornitura e posa in opera di corpi illuminanti da interno Fornitura e posa in opera di corpi illuminanti da interno fluorescenti 2x58W con IP55 per CT ed esterno,lampada, THORN o similare a scelta della D.L. e quant'altro necessario per rendere l'opera a regola d'arte. euro (centoottanta/00)	cadauno	180,00
Nr. 131 0130	Fornitura e posa in opera di impianto suoneria Fornitura e posa in opera di impianto suoneria per cambio ora realizzato con punti di suoneria da allacciarsi all'impianto già esistente nella scuola compresa la quota di cavo di collegamento all'impianto già esistente e quant'altro necessario per rendere l'opera a regola d'arte. euro (settantadue/90)	cadauno	72,90
Nr. 132 0131	Fornitura e posa in opera di punto luce interrotto a sensore Fornitura e posa in opera di punto luce interrotto a sensore realizzato con materiale tipo THORN in locale chiuso per comando plafoniere 2x58W all'interno della scuola o similare ... colore a scelta,morsetti,tubo D=20 e cavo FG7OR 3x1,5mmq. e quant'altro necessario per rendere l'opera a regola d'arte. euro (centoventi/00)	cadauno	120,00
Nr. 133 0132	SOSTITUZIONE QUADRO RETE ESISTENTE CARPENTERIA Cassetta rack SOSTITUZIONE QUADRO RETE ESISTENTE CARPENTERIA Cassetta rack 19 pollici 21U, dim. 600x1045x500mm (LxHxP), pannelli laterali incernierati apribili e smontabili senza attrezzo, fon ... ore grigio RAL7035, predisposizione per ingresso cavi anche dal basso e dall'alto. (Schneider Electric INFRA+ ENN14717) euro (cinquecento/00)	cadauno	500,00
Nr. 134 0133	Ripiano a mensola 19 pollici 1U profondità 225mm Ripiano a mensola 19 pollici 1U profondità 225mm, fissaggio sui soli montanti rack anteriori, carico massimo 25kg. (Schneider Electric INFRA+ LEEX6646) euro (quaranta/00)	cadauno	40,00
Nr. 135 0134	Banda 19 pollici 6 prese universali Banda 19 pollici 6 prese universali interruttore luminoso (Schneider Electric INFRA+ LEEX6658N) euro (centodieci/00)	cadauno	110,00
Nr. 136 0135	Pannello cieco 19 pollici 1U Pannello cieco 19 pollici 1U, colore nero satinato, di tipo arretrato. (Schneider Electric INFRA+ LEEX6617) euro (venticinque/00)	cadauno	25,00
Nr. 137 0136	Passacavi 19 pollici 1U Passacavi 19 pollici 1U con anelli in materiale plastico, di tipo arretrato. (Schneider Electric INFRA+ LEEX6629E) euro (trenta/00)	cadauno	30,00
Nr. 138 0137	Sacchetto 25 viti a gabbia per fissaggio pannelli rack Sacchetto 25 viti a gabbia per fissaggio pannelli rack. (Schneider Electric INFRA+ LEEX6054) euro (quindici/00)	cadauno	15,00
Nr. 139 0138	RACCORDO FONIA GENERALE Patch panel RACCORDO FONIA GENERALE Patch panel dotato di 48 prese RJ45 in categoria 3 per applicazioni telefoniche analogiche e ISDN (Schneider Electric INFRA+ LEEX9995) euro (duecento/00)	cadauno	200,00
Nr. 140 0139	Passacavi 19 pollici 1U Passacavi 19 pollici 1U con anelli in materiale plastico, di tipo arretrato. (Schneider Electric INFRA+ LEEX6629E) euro (trenta/00)	cadauno	30,00
Nr. 141 0140	VERSO ALA NUOVA Patch panel VERSO ALA NUOVA Patch panel dotato di 48 prese RJ45 in categoria 3 per applicazioni telefoniche analogiche e ISDN (Schneider Electric INFRA+ LEEX9995) euro (duecento/00)	cadauno	200,00
Nr. 142	Passacavi 19 pollici 1U		

Num.Ord. TARIFFA	DESCRIZIONE DELL'ARTICOLO	unità di misura	PREZZO UNITARIO
0141	Passacavi 19 pollici 1U con anelli in materiale plastico, di tipo arretrato. (Schneider Electric INFRA+ LEEX6629E) euro (trenta/00)	cadauno	30,00
Nr. 143 0142	RACCORDO FO Pannello di permutazione ottico RACCORDO FO Pannello di permutazione ottico a 24 moduli, di tipo universale Multiplus, arretrabile, rack 19 pollici 1U. Realizzazione a cassetto senza pannello frontale, elementi fissaggio cavi in poliammide, corpo in lamiera d'acciaio. (Schneider Electric INFRA+ LEEX96660) euro (ottanta/00)	cadauno	80,00
Nr. 144 0143	Supporto Multiplus 1 bussola Supporto Multiplus 1 bussola SC duplex, 2 moduli (Schneider Electric INFRA+ LEEX9943) euro (uno/00)	cadauno	1,00
Nr. 145 0144	Bussola duplex SC/SC Bussola duplex SC/SC, per montaggio dei connettori ottici multimodali su pannelli di permutazione. (Schneider Electric INFRA+ LEEXF212410) euro (dieci/00)	cadauno	10,00
Nr. 146 0145	Connettore ottico SC per attestazione di fibra ottica Connettore ottico SC per attestazione di fibra ottica 50/125, prelappato a crimpare, corpo in metallo e ferula in ceramica, attenuazione nominale 0.3dB e riflessione di 20dB. Corr ... 874-14. Attestazione tramite unico attrezzo per connettori ST, SC, MTRJ e LC. (Schneider Electric INFRA+ LEEXF2222160) euro (venticinque/00)	cadauno	25,00
Nr. 147 0146	Otturatore Multiplus nero Otturatore Multiplus nero, 1 modulo (Schneider Electric INFRA+ LEEX9908) euro (zero/50)	cadauno	0,50
Nr. 148 0147	Portaetichette Multiplus Portaetichette Multiplus, 6 moduli (Schneider Electric INFRA+ LEEX9907) euro (zero/80)	cadauno	0,80
Nr. 149 0148	Fan-Out per 6 fibre ottiche Fan-Out per 6 fibre ottiche (Schneider Electric INFRA+ LEEXF090501) euro (sessanta/00)	cadauno	60,00
Nr. 150 0149	QUADRO RETE ALA NUOVA CARPENTERIA Armadio rack 19 pollici QUADRO RETE ALA NUOVA CARPENTERIA Armadio rack 19 pollici 42U, dim. 600x2000x600 (LxHxP), porta frontale reversibile trasparente con vetro di sicurezza 4mm e serratura a chiave, ... strutturato, carico ammissibile 400kg, tenuta agli impatti meccanici esterni IK08. (Schneider Electric INFRA+ ENN14024) euro (novecento/00)	cadauno	900,00
Nr. 151 0150	Montanti 19" 42U 9.5mm Montanti 19" 42U 9.5mm (Schneider Electric INFRA+ ENN14546) euro (settanta/00)	cadauno	70,00
Nr. 152 0151	Banda 19 pollici 6 prese universali Banda 19 pollici 6 prese universali interruttore luminoso (Schneider Electric INFRA+ LEEX6658N) euro (centodieci/00)	cadauno	110,00
Nr. 153 0152	Pannello cieco 19 pollici 2U Pannello cieco 19 pollici 2U, colore nero satinato, di tipo arretrato. (Schneider Electric INFRA+ LEEX6618) euro (venticinque/00)	cadauno	25,00
Nr. 154 0153	Ripiano 19 pollici forato fisso Ripiano 19 pollici forato fisso, profondità 600mm, carico max 45kg. (Schneider Electric INFRA+ ENN11250) euro (cinquanta/00)	cadauno	50,00
Nr. 155 0154	Sacchetto 25 viti a gabbia per fissaggio pannelli rack Sacchetto 25 viti a gabbia per fissaggio pannelli rack. (Schneider Electric INFRA+ LEEX6054)		

Num.Ord. TARIFFA	DESCRIZIONE DELL'ARTICOLO	unità di misura	PREZZO UNITARIO
	euro (quindici/00)	cadauno	15,00
Nr. 156 0155	Piastra di chiusura piena Piastra di chiusura piena (Schneider Electric INFRA+ ENN14551) euro (venti/00)	cadauno	20,00
Nr. 157 0156	Piastra di chiusura con spazzola Piastra di chiusura con spazzola (Schneider Electric INFRA+ ENN14552) euro (trenta/00)	cadauno	30,00
Nr. 158 0157	RACCORDO FONIA VERSO ALA ESISTENTE Patch panel RACCORDO FONIA VERSO ALA ESISTENTE Patch panel dotato di 48 prese RJ45 in categoria 3 per applicazioni telefoniche analogiche e ISDN (Schneider Electric INFRA+ LEEX9995) euro (duecento/00)	cadauno	200,00
Nr. 159 0158	Passacavi 19 pollici 1U Passacavi 19 pollici 1U con anelli in materiale plastico, di tipo arretrato. (Schneider Electric INFRA+ LEEX6629E) euro (trenta/00)	cadauno	30,00
Nr. 160 0159	RACCORDO FO Pannello di permutazione ottico a 24 moduli RACCORDO FO Pannello di permutazione ottico a 24 moduli, di tipo universale Multiplus, arretrabile, rack 19 pollici 1U. Realizzazione a cassetto senza pannello frontale, elementi fissaggio cavi in poliammide, corpo in lamiera d'acciaio. (Schneider Electric INFRA+ LEEX96660) euro (ottanta/00)	cadauno	80,00
Nr. 161 0160	Supporto Multiplus 1 bussola SC duplex Supporto Multiplus 1 bussola SC duplex, 2 moduli (Schneider Electric INFRA+ LEEX9943) euro (uno/00)	cadauno	1,00
Nr. 162 0161	Bussola duplex SC/SC, per montaggio dei connettori ottici Bussola duplex SC/SC, per montaggio dei connettori ottici multimodali su pannelli di permutazione. (Schneider Electric INFRA+ LEEXF212410) euro (dieci/00)	cadauno	10,00
Nr. 163 0162	Connettore ottico SC per attestazione di fibra ottica Connettore ottico SC per attestazione di fibra ottica 50/125, prelappato a crimpare, corpo in metallo e ferula in ceramica, attenuazione nominale 0.3dB e riflessione di 20dB. Corr ... 874-14. Attestazione tramite unico attrezzo per connettori ST, SC, MTRJ e LC. (Schneider Electric INFRA+ LEEXF2222160) euro (venticinque/00)	cadauno	25,00
Nr. 164 0163	Otturatore Multiplus nero Otturatore Multiplus nero, 1 modulo (Schneider Electric INFRA+ LEEX9908) euro (zero/50)	cadauno	0,50
Nr. 165 0164	Portaetichette Multiplus Portaetichette Multiplus, 6 moduli (Schneider Electric INFRA+ LEEX9907) euro (zero/80)	cadauno	0,80
Nr. 166 0165	Fan-Out per 6 fibre ottiche Fan-Out per 6 fibre ottiche (Schneider Electric INFRA+ LEEXF090501) euro (sessanta/00)	cadauno	60,00
Nr. 167 0166	RACCORDO PDL Patch panel 19 pollici 1U RACCORDO PDL Patch panel 19 pollici 1U a 24 moduli, di tipo universale Multiplus, arretrabile. Installazione anche mista di prese UTP cat. 5e - 6 - 7, mini-cassetti ottici ST-SC-MTRJ, moduli telefonici 12 prese RJ45 cat. 3. (Schneider Electric INFRA+ LEEX9910U) euro (venticinque/00)	cadauno	25,00
Nr. 168 0167	Supporto nero per installazione presa RJ45 Supporto nero per installazione presa RJ45 su pannello di tipo universale Multiplus. (Schneider Electric INFRA+ LEEX9900N) euro (zero/50)	cadauno	0,50

Num.Ord. TARIFFA	DESCRIZIONE DELL'ARTICOLO	unità di misura	PREZZO UNITARIO
Nr. 169 0168	Presa RJ45 cat.6 UTP Presa RJ45 cat.6 UTP di tipo a connettorizzazione rapida ed a max sbinatura coppie di 7mm, installabile sia al posto lavoro che su patch-panel, contatti in bronzo fosforoso ricoperti con lega in nickel/oro, completa di organizzatore guidafile. (Schneider Electric INFRA+ LEEX7700GU) euro (dieci/00)	cadauno	10,00
Nr. 170 0169	Supporto per ammarraggio fino a 6 cavi Supporto per ammarraggio fino a 6 cavi su patch-panel Multiplus. (Schneider Electric INFRA+ LEEX9905) euro (zero/40)	cadauno	0,40
Nr. 171 0170	Portaetichette Multiplus, 6 moduli Portaetichette Multiplus, 6 moduli (Schneider Electric INFRA+ LEEX9907) euro (zero/80)	cadauno	0,80
Nr. 172 0171	Passacavi 19 pollici 1U Passacavi 19 pollici 1U con anelli in materiale plastico, di tipo arretrato. (Schneider Electric INFRA+ LEEX6629E) euro (trenta/00)	cadauno	30,00
Nr. 173 0172	PDL Presa RJ45 cat.6 UTP di tipo a connettorizzazione rapida PDL Presa RJ45 cat.6 UTP di tipo a connettorizzazione rapida ed a max sbinatura coppie di 7mm, installabile sia al posto lavoro che su patch-panel, contatti in bronzo fosforoso ricoperti con lega in nickel/oro, completa di organizzatore guidafile. (Schneider Electric INFRA+ LEEX7700GU) euro (dieci/00)	cadauno	10,00
Nr. 174 0173	Adattatore per installazione presa RJ45 Adattatore per installazione presa RJ45 su serie GEWISS SYSTEM WHITE (Schneider Electric INFRA+ LEEXSGWSW) euro (cinque/00)	cadauno	5,00
Nr. 175 0174	CAVI IN FIBRA Cavo a 6 fibre ottiche CAVI IN FIBRA Cavo a 6 fibre ottiche multimodali 50/125micro OM2, tipo loose monotubo, per uso interno/esterno, resistenza ai roditori con filati di vetro (dTex 8x24000), guaina a ... /km a 1300nm, banda passante OFL =>600MHz.km a 850nm, =>1200MHz.km a 1300nm. (Schneider Electric INFRA+ LEEXMNC06FOL50) euro (due/50)	ml	2,50
Nr. 176 0175	CAVI IN RAME Cavo UTP CAVI IN RAME Cavo UTP cat. 6, LSZH, separatore PET. (Schneider Electric INFRA+ LEEXMNC350GUH) euro (zero/70)	ml	0,70
Nr. 177 0176	PATCH CORD DATI Patch cord RJ45/RJ45 PATCH CORD DATI Patch cord RJ45/RJ45, cat. 6 UTP, lunghezza 2m. (Schneider Electric INFRA+ LEEXXG2506) euro (dieci/00)	cadauno	10,00
Nr. 178 0177	PATCH CORD FONIA Patch cord RJ45/RJ45 PATCH CORD FONIA Patch cord RJ45/RJ45, cat. 5e UTP, lunghezza 2m, colore grigio. (Schneider Electric INFRA+ LEEXA50200) euro (cinque/00)	cadauno	5,00
Nr. 179 0178	PATCH CORD FIBRA Bretella ottica duplex PATCH CORD FIBRA Bretella ottica duplex SC-SC 50/125 composta da connettori tipo SC composto da ferula in Zirconia, corpo in materiale plastico, con attenuazione < 0,30 dB per co ... 850nm, =>500MHz.km a 1300nm. Cicli di connessione senza declassamento 2000 (Schneider Electric INFRA+ LEEXF0625252202) euro (venticinque/00)	cadauno	25,00
Nr. 180 0179	Utensile intestazione cavi su modulo IBCS Utensile intestazione cavi su modulo IBCS (Schneider Electric INFRA+ LEEX9151) euro (centoquaranta/00)	cadauno	140,00

Num.Ord. TARIFFA	DESCRIZIONE DELL'ARTICOLO	unità di misura	PREZZO UNITARIO
Nr. 181 0180	Assistenza agli impianti elettrici - Quadri elettrici Assistenza agli impianti elettrici - Quadri elettrici euro (duemilacinquecento/00)	a corpo	2'500,00
Nr. 182 0180.1	Assistenza agli impianti elettrici - Linee elettriche Assistenza agli impianti elettrici - Linee elettriche euro (novemilacentoquaranta/00)	a corpo	9'140,00
Nr. 183 0180.2	Assistenza agli impianti elettrici - Corpi illuminanti Assistenza agli impianti elettrici - Corpi illuminanti euro (tremilacinquecento/00)	a corpo	3'500,00
Nr. 184 0180.3	Assistenza agli impianti elettrici - Impianto di allarme Assistenza agli impianti elettrici - Impianto di allarme euro (cinquecento/00)	a corpo	500,00
Nr. 185 0180.4	Assistenza agli impianti elettrici - Impianto di rete e telefonia Assistenza agli impianti elettrici - Impianto di rete e telefonia euro (mille/00)	a corpo	1'000,00
Nr. 186 0181	Fornitura e posa in opera di impianto di allarme antintrusione Fornitura e posa in opera di impianto di allarme antintrusione, con n. 12 sensori a doppia tecnologia DT7235TCE, 200 ml di cavo 6x0.22+T+S, n. 12 trasduttori mplex seriale a due in ... n. 1 alimentatore 220V, carica batterie AD1212, tubazione e quant'altro necessario per rendere l'opera a regola d'arte. euro (tremilacinquecento/00)	a corpo	3'500,00
Nr. 187 0182	Gruppo termico modulare per solo riscaldamento Fornitura, montaggio e messa in esercizio di gruppo modulare per impianti in cascata costituito da generatori termici adatti per installazioni in luoghi esterni (fino a -10 °C) uti ... ltro necessario per la posa in opera a perfetta regola dell'arte anche in carenza degli elaborati grafici e del computo. euro (trentacinquemiladuecentosessanta/00)	cadauno	35'260,00
Nr. 188 0183	Collettore e camino di scarico fumi Fornitura, montaggio e messa in esercizio di sistema integrale collettore/camino per scarico fumi di combustione, composto da elementi modulari di sezione circolare doppia parete, ... tutto necessario per la posa in opera a perfetta regola dell'arte anche in carenza degli elaborati grafici e del computo euro (cinquemiladuecentocinquanta/00)	cadauno	5'250,00
Nr. 189 0184	Disgiuntore idraulico Fornitura, montaggio e messa in esercizio del modulo disgiuntore idraulico e sicurezze ISPESL per generatori modulari posto in armadio metallico delle stesse caratteristiche di que ... ltro necessario per la posa in opera a perfetta regola dell'arte anche in carenza degli elaborati grafici e del computo. euro (duemiladuecentosettantacinque/00)	a corpo	2'275,00
Nr. 190 0185	Vasi d'espansione Fornitura, montaggio e messa in esercizio dei vasi d'espansione a membrana per i circuiti dedicati al riscaldamento, aventi le seguenti caratteristiche: - Capacità: 100 l cad. ... ltro necessario per la posa in opera a perfetta regola dell'arte anche in carenza degli elaborati grafici e del computo. euro (centosessantacinque/00)	cadauno	165,00
Nr. 191 0186	Pompe gemellare Fornitura, montaggio e messa in esercizio di pompa gemellare di tipo in-line per circuito secondario di riscaldamento ad alta temperatura per la scuola esistente, avente le seguent ... altro necessario per la posa in opera a perfetta regola dell'arte anche in carenza degli elaborati grafici e del computo euro (tremilaquaranta/00)	cadauno	3'040,00
Nr. 192 0187	Pompe gemellare Fornitura, montaggio e messa in esercizio di pompa gemellare di tipo in-line per circuito secondario di riscaldamento ad alta temperatura per la palestra esistente e gli spogliatoi ... 0/16/25 ANSI 150, comprensiva di coppia di flange, guarnizioni, bulloni, dadi ecc. - Valvola di ritegno in ghisa DN 65 euro (millesettecentotrentaotto/00)	cadauno	1'738,00
Nr. 193 0188	Pompe gemellare Sistema di pressurizzazione e regolazione temperatura circuito secondario a bassa temperatura per riscaldamento a pannelli ampliamento I° lotto. Composto da: - Pompa gemellare di ... ltro necessario per la posa in opera a perfetta regola dell'arte anche in carenza degli elaborati grafici e del computo. euro (duemilacinquecentotrenta/00)	cadauno	2'530,00
Nr. 194 0189	Collettore di mandata e ritorno Fornitura, montaggio e messa in esercizio dei collettori di mandata e ritorno F6" per i circuiti secondari di riscaldamento, da realizzarsi in acciaio nero trafilato tipo Mannesman ... altro necessario per la posa in opera a perfetta regola dell'arte anche in		

Num.Ord. TARIFFA	DESCRIZIONE DELL'ARTICOLO	unità di misura	PREZZO UNITARIO
	carezza degli elaborati grafici e del computo euro (duemilatrecentoquaranta/00)	cadauno	2'340,00
Nr. 195 0190	Collettori modulari Fornitura, montaggio e messa in esercizio dei collettori modulari del tipo a doppia camera in fibra di vetro per l'alimentazione dei circuiti radianti a soffitto e parete a servizi ... fetta regola dell'arte anche in carezza degli elaborati grafici e del computo. Dei seguenti numero di circuiti - 3+3 euro (quattrocentonovanta/00)	cadauno	490,00
Nr. 196 0191	Collettori modulari Idem c.s. dei seguenti numero di circuiti: 6+6 euro (seicentoottantacinque/00)	cadauno	685,00
Nr. 197 0192	Collettori modulari Idem c.s. dei seguenti numero di circuiti: 8+8 euro (ottocentocinque/00)	cadauno	805,00
Nr. 198 0193	Collettori modulari Idem c.s. dei seguenti numero di circuiti: 9+9 euro (ottocentosessantacinque/00)	cadauno	865,00
Nr. 199 0194	Collettori modulari Idem c.s. dei seguenti numero di circuiti: 11+11 euro (novecentosessantauno/00)	cadauno	961,00
Nr. 200 0195	Valvolame Fornitura, montaggio e messa in esercizio di saracinesca a flusso avviato a sede obliqua e scartamento corto PN16, d'intercettazione e regolazione atta ad adoperare con temperature ... one morbida, esente da amianto, fluoro-cloro-carburi, PCB, completa di controflange, guarnizioni, tiranti e bulloni DN50 euro (centosessantaotto/00)	cadauno	168,00
Nr. 201 0196	Valvolame Valvola a farfalla tipo lug, manuali, con corpo in ghisa EN-GSL-250 (ex GG-25), lente in acciaio inox AISI 316, tenuta in EPDM, massima temperatura di esercizio 150 °C, montaggio t ... ssario per la posa in opera a perfetta regola dell'arte anche in carezza degli elaborati grafici e del computo. - DN65 euro (centoottantauno/00)	cadauno	181,00
Nr. 202 0197	Valvolame Idem c.s. DN100 euro (duecentocinquantadue/00)	cadauno	252,00
Nr. 203 0198	Valvolame Rubinetti di intercettazione manuale a sfera in tre pezzi, attacchi filettati, corpo a sfera e stelo in acciaio inox AISI 316, guarnizioni sfera in PTFE rinforzato, guarnizioni ste ... ssario per la posa in opera a perfetta regola dell'arte anche in carezza degli elaborati grafici e del computo. - DN20 euro (quarantaotto/50)	cadauno	48,50
Nr. 204 0199	Valvolame Idem c.s. DN25 euro (sessantanove/00)	cadauno	69,00
Nr. 205 0200	Valvolame Idem c.s. DN32 euro (novantacinque/00)	cadauno	95,00
Nr. 206 0201	Termometri e pozzetti Fornitura e montaggio di accessori vari quali n° 8 termometri a quadrante 0,120°C, n° 15 pozzetti per sonde di temperatura e/o termometri. Il tutto completo con quant'altro necessario per la posa in opera a perfetta regola dell'arte anche in carezza degli elaborati grafici e del computo euro (quattrocento/00)	cadauno	400,00
Nr. 207 0202	Gruppo sfiato aria Fornitura e montaggio del gruppo di sfiato di aria dalle tubazioni composto da rubinetto a sfera DN15 e valvola di sfiato automatica di tipo jolly. Il tutto completo con quant'altro necessario per la posa in opera a perfetta regola dell'arte anche in carezza degli elaborati grafici e del computo. euro (trentacinque/50)	cadauno	35,50
Nr. 208 0203	Pannelli a soffitto Fornitura, montaggio e messa in esercizio dei pannelli radianti a soffitto per il riscaldamento dell'ampliamento scuola (I° lotto),		

Num.Ord. TARIFFA	DESCRIZIONE DELL'ARTICOLO	unità di misura	PREZZO UNITARIO
	costituiti ognuno da un sandwich prefabbricato c ... ltro necessario per la posa in opera a perfetta regola dell'arte anche in carenza degli elaborati grafici e del computo euro (ottantaotto/50)	mq	88,50
Nr. 209 0204	Moduli a parete Fornitura montaggio e messa in esercizio dei moduli radianti a parete sotto intonaco per il riscaldamento dell'ampliamento scuola (I° lotto), realizzati con tubi di polietilene ret ... ltro necessario per la posa in opera a perfetta regola dell'arte anche in carenza degli elaborati grafici e del computo. euro (ottantaotto/50)	mq	88,50
Nr. 210 0205	Termostati ambiente Fornitura, montaggio e messa in esercizio dei termostati ambiente da installarsi a parete, per il controllo della temperatura nelle zone previste dall'impianto di riscaldamento a s ... altro necessario per la posa in opera a perfetta regola dell'arte anche in carenza degli elaborati grafici e del computo euro (centododici/00)	cadauno	112,00
Nr. 211 0206	Tubazioni Fornitura e montaggio tubazioni di mandata e ritorno acqua calda circuito primario RSC, dal gruppo termico GT1 ai collettori di distribuzione nella centrale tecnologica nei tratti ... a perfetta regola dell'arte, anche in carenza degli elaborati grafici e del computo. Delle seguenti dimensioni diam. 4" euro (centosedici/00)	ml	116,00
Nr. 212 0207	Tubazioni Idem c.s. per i tratti interni alla centrale tecnologica, per i tratti sotto solaio scuola esistente, interrati e nel cunicolo esterni e per i tratti aerei. Delle seguenti dimensioni: diam. 2"1/2 euro (ottantaquattro/50)	ml	84,50
Nr. 213 0208	Tubazioni Idem c.s. diam. 2" euro (cinquantanove/00)	ml	59,00
Nr. 214 0209	Tubazioni Idem c.s. diam. 1"1/2 euro (quarantacinque/50)	ml	45,50
Nr. 215 0210	Tubazioni Idem c.s. diam. 1"1/4 euro (quarantadue/80)	ml	42,80
Nr. 216 0211	Tubazioni Idem c.s. diam. 1" euro (trentasei/70)	ml	36,70
Nr. 217 0212	Tubazioni Fornitura e montaggio, per i tratti aerei interni, della tubazione in rame duro o semiduro in barre senza saldatura secondo norma UNI EN 1057 con giunzione del tipo a pressare, opp ... tta regola dell'arte, anche in carenza degli elaborati grafici e del computo. Delle seguenti dimensioni - diam.22x1,5 euro (trentasei/50)	ml	36,50
Nr. 218 0213	Tubazioni Idem c.s. diam. 28x1.5 euro (quarantadue/00)	ml	42,00
Nr. 219 0214	Tubazioni Idem c.s. diam. 35x1.5 euro (quarantasei/50)	ml	46,50
Nr. 220 0215	Tubazioni Tubazioni dorsali lineari di mandata e ritorno acqua calda, dai collettori di distribuzione modulari ai pannelli radianti a soffitto/parete, da realizzare in tubo multistrato tipo ... perfetta regola dell'arte, anche in carenza degli elaborati grafici e del computo. Delle seguenti dimensioni diam.20x2 euro (tre/90)	ml	3,90
Nr. 221 0215.1	Assistenza alle opere relative alla centrale termica Assistenza alle opere relative alla centrale termica euro (quattromilacinquecento/00)	a corpo	4'500,00
Nr. 222 0215.2	Assistenza all'impianto di riscaldamento Assistenza all'impianto di riscaldamento euro (duemilacento/00)	a corpo	2'100,00
Nr. 223	Assistenza all'impianto di allarme		

Num.Ord. TARIFFA	DESCRIZIONE DELL'ARTICOLO	unità di misura	PREZZO UNITARIO
0215.3	Assistenza all'impianto di allarme euro (cinquecento/00)	a corpo	500,00
Nr. 224 0216	Reintegro impianti RSC Fornitura, montaggio e messa in esercizio del gruppo di reintegro acqua degli impianti di riscaldamento, comprensivo di: - N° 1 valvola di riempimento automatica con manometro di ... ltro necessario per la posa in opera a perfetta regola dell'arte anche in carenza degli elaborati grafici e del computo. euro (centoventitre/00)	cadauno	123,00
Nr. 225 0217	Gruppo termico modulare per sola produzione di acqua calda sanitaria Fornitura, montaggio e messa in esercizio di generatore termico adatto per installazioni in luoghi esterni (fino a -10°C) utilizzato per la sola produzione di acqua calda sanitaria ... ltro necessario per la posa in opera a perfetta regola dell'arte anche in carenza degli elaborati grafici e del computo. euro (cinquemilanovecentoquaranta/00)	cadauno	5'940,00
Nr. 226 0218	Collettore e camino di scarico fumi Fornitura e montaggio di sistema integrale collettore/camino per scarico fumi di combustione, composto da elementi modulari di sezione circolare doppia parete, idoneo per impianti ... necessario per la posa in opera a perfetta regola dell'arte anche in carenza degli elaborati grafici e del computo. euro (seicentocinquantacinque/00)	cadauno	655,00
Nr. 227 0219	Vaso di espansione primario ACS Fornitura, montaggio e messa in esercizio del vaso d'espansione a membrana per il circuito primario dedicato alla produzione di acqua calda sanitaria, avente le seguenti caratteris ... r Si intende comprensiva in quota parte la tubazione di collegamento del vaso alla tubazione di ritorno dell'impianto. euro (quarantaquattro/00)	cadauno	44,00
Nr. 228 0220	Vaso di espansione secondario ACS Fornitura, montaggio e messa in esercizio dei vasi d'espansione a membrana per il circuito secondario dedicato alla produzione di acqua calda sanitaria, avente le seguenti caratter ... Si intende comprensiva in quota parte la tubazione di collegamento del vaso alla tubazione di ritorno dell'impianto. euro (novantasette/00)	cadauno	97,00
Nr. 229 0221	Bollitore produzione ACS Fornitura, montaggio e messa in esercizio del preparatore di acqua calda sanitaria ad accumulo in esecuzione verticale, per sui alimentari, in lamiera d'acciaio protetta internamen ... ltro necessario per la posa in opera a perfetta regola dell'arte anche in carenza degli elaborati grafici e del computo. euro (quattromilatrecentocinquanta/00)	cadauno	4'350,00
Nr. 230 0222	Scaldabagni WCH Fornitura, montaggio e messa in esercizio degli scaldabagni coibentati muniti di resistenza elettrica, termostato e n° 2 rubinetti di intercettazione DN15, aventi le seguenti carat ... ltro necessario per la posa in opera a perfetta regola dell'arte anche in carenza degli elaborati grafici e del computo. euro (trecentoottanta/00)	cadauno	380,00
Nr. 231 0223	Serbatoi acqua fredda sanitaria Fornitura e montaggio di serbatoio di primo accumulo per acqua potabile in polipropilene certificato per uso alimentare secondo la normativa vigente, di forma parallelepipedica, comp ... ltro necessario per la posa in opera a perfetta regola dell'arte, anche in carenza degli elaborati grafici e del computo. euro (novecentonovantacinque/00)	cadauno	995,00
Nr. 232 0224	Disconnettore Fornitura, montaggio e messa in esercizio di disconnettore filettato a zona di pressione ridotta e controllata a norma UNI 9157, completo di sistema di ispezione e collegamento a t ... ltro necessario per la posa in opera a perfetta regola dell'arte anche in carenza degli elaborati grafici e del computo. euro (ottocentonovantasei/00)	cadauno	896,00
Nr. 233 0225	Gruppo autoclave Fornitura e montaggio sistema di pressurizzazione acqua potabile con autoclave composto da: - n° 2 elettropompe centrifughe ad asse verticale con tutte le parti a contatto con l'ac ... ltro necessario per la posa in opera a perfetta regola dell'arte anche in carenza degli elaborati grafici e del computo. euro (ottomilanovecentocinquanta/00)	cadauno	8'950,00
Nr. 234 0226	Addolcitore Fornitura, montaggio e messa in esercizio di gruppo addolcitore a semplice colonna in vetroresina con almeno 450 l di resine per scambio ionico per acque potabili conforme al D.P.R ... altro necessario per la posa in opera a perfetta regola dell'arte anche in carenza degli elaborati grafici e del computo euro (seimilasettecentocinquanta/00)	cadauno	6'750,00
Nr. 235 0227	Circolatore ricircolo ACS Fornitura, montaggio e messa in esercizio di circolatore di tipo in-line per il ricircolo dell'acqua calda sanitaria, avente le seguenti caratteristiche: - Portata: 500 l/h - P ... ltro necessario per la posa in opera a perfetta regola dell'arte anche in carenza degli elaborati grafici e del computo.		

Num.Ord. TARIFFA	DESCRIZIONE DELL'ARTICOLO	unità di misura	PREZZO UNITARIO
	euro (duecentoquarantadue/00)	cadauno	242,00
Nr. 236 0228	Regolazione e controllo degli impianti idrico sanitari Fornitura e montaggio di valvola a farfalla tipo lug, manuale, con corpo in ghisa EN-GSL-250 (ex GG-25), lente in acciaio inox AISI 316, tenuta in EPDM, massima temperatura di esercizio per la posa in opera a perfetta regola dell'arte anche in carenza degli elaborati grafici e del computo. - DN65.		
	euro (centoottantauno/00)	cadauno	181,00
Nr. 237 0229	Regolazione e controllo degli impianti idrico sanitari Idem c.s. delle seguenti dimensioni: -DN50.		
	euro (centoquarantaotto/00)	cadauno	148,00
Nr. 238 0230	Regolazione e controllo degli impianti idrico sanitari Fornitura e montaggio di rubinetti di intercettazione manuale a sfera in tre pezzi, attacchi filettati, corpo a sfera e stelo in acciaio inox AISI 316, guarnizioni sfera in PTFE rissario per la posa in opera a perfetta regola dell'arte anche in carenza degli elaborati grafici e del computo. - DN40		
	euro (centoventisette/00)	cadauno	127,00
Nr. 239 0231	Regolazione e controllo degli impianti idrico sanitari Idem c.s. delle seguenti dimensioni: -DN25.		
	euro (sessantanove/00)	cadauno	69,00
Nr. 240 0232	Regolazione e controllo degli impianti idrico sanitari Idem c.s. delle seguenti dimensioni: -DN20.		
	euro (quarantaotto/50)	cadauno	48,50
Nr. 241 0233	Regolazione e controllo degli impianti idrico sanitari Fornitura e montaggio di valvola di ritegno PN16 completa di controflange, guarnizioni, bulloni, dadi e materiale vario di consumo Il tutto completo con quant'altro necessario per la posa in opera a perfetta regola dell'arte anche in carenza degli elaborati grafici e del computo. - DN65.		
	euro (centosessantadue/00)	cadauno	162,00
Nr. 242 0234	Regolazione e controllo degli impianti idrico sanitari Idem c.s. delle seguenti dimensioni: -DN50.		
	euro (centotrentasette/00)	cadauno	137,00
Nr. 243 0235	Regolazione e controllo degli impianti idrico sanitari Fornitura e montaggio filtro di linea ad Y esente da amianto corpo e coperchio in ghisa EN-GJL-250 cestello in acciaio inox X5 CrNi 18-10 PN 10/16 Il tutto completo con quant'altro necessario per la posa in opera a perfetta regola dell'arte anche in carenza degli elaborati grafici e del computo. - DN65.		
	euro (duecentodieci/00)	cadauno	210,00
Nr. 244 0236	Collettori singoli acqua fredda Fornitura, montaggio e messa in esercizio dei collettori singoli da porre in cassetta da incasso ispezionabile a parete, completi ognuno di rubinetto di intercettazione manuale DN1 lro necessario per la posa in opera a perfetta regola dell'arte anche in carenza degli elaborati grafici e del computo.		
	euro (duecentoquarantacinque/00)	cadauno	245,00
Nr. 245 0237	Tubazioni Fornitura e montaggio tubazioni di mandata e ritorno acqua calda circuito primario ACS, dal gruppo termico GT2 al bollitore B1 nella centrale tecnologica nei tratti aerei esterni, rffetta regola dell'arte, anche in carenza degli elaborati grafici e del computo. Delle seguenti dimensioni: diam. 1"1/2		
	euro (quarantacinque/50)	ml	45,50
Nr. 246 0238	Tubazioni Fornitura e montaggio delle tubazioni di mandata e ritorno acqua calda di circuito primario ACS dal gruppo termico GT2 al bollitore B1 nella centrale tecnologica, nei tratti aerei interni alla scuola esistente sopra controsoffitto e nel cavedio, da realizzare idem c.s. diam. 1"1/2.		
	euro (quarantacinque/50)	ml	45,50
Nr. 247 0239	Tubazioni Fornitura e montaggio tubazioni di alimentazione e ricircolo acqua calda sanitaria alle utenze, nei tratti aerei interni alla centrale tecnologica, da realizzare in tubo di acciaio rffetta regola dell'arte, anche in carenza degli elaborati grafici e del computo. Delle seguenti dimensioni: diam 2".		
	euro (cinquantanove/00)	ml	59,00
Nr. 248 0240	Tubazioni Idem c.s. delle seguenti dimensioni: diam. 3/4"		
	euro (trentadue/30)	ml	32,30

Num.Ord. TARIFFA	DESCRIZIONE DELL'ARTICOLO	unità di misura	PREZZO UNITARIO
Nr. 249 0241	Tubazioni Fornitura e montaggio tubazioni di alimentazione e ricircolo acqua calda sanitaria alle utenze, nei tratti esterni in cunicolo fino alla predisposizione per futuro ampliamento scuo ... perfetta regola dell'arte, anche in carenza degli elaborati grafici e del computo. Delle seguenti dimensioni diam.2" euro (cinquantanove/00)	ml	59,00
Nr. 250 0241.1	Tubazioni Idem c.s. diam. 3/4" euro (trentadue/30)	ml	32,30
Nr. 251 0242	Tubazioni Fornitura e montaggio tubazioni di alimentazione acqua calda sanitaria alle utenze, nei tratti interni aerei o in traccia, da realizzare in tubo multistrato secondo UNI 10954-1 ma ... perfetta regola dell'arte, anche in carenza degli elaborati grafici e del computo. Delle seguenti dimensioni diam. 16x2 euro (quindici/00)	ml	15,00
Nr. 252 0243	Tubazioni Fornitura e montaggio tubazioni di alimentazione acqua fredda sanitaria alle utenze, nei tratti interrati ed in cunicolo esterni dal collegamento con la rete esistente alla central ... a a perfetta regola dell'arte, anche in carenza degli elaborati grafici e del computo. Delle seguenti dimensioni diam.90 euro (ventitre/00)	ml	23,00
Nr. 253 0244	Tubazioni Idem c.s. delle seguenti dimensioni: diam. 50 euro (quattordici/50)	ml	14,50
Nr. 254 0245	Tubazioni Fornitura e montaggio tubazioni di alimentazione e ricircolo acqua fredda sanitaria alle utenze, nei tratti aerei interni alla centrale tecnologica, da realizzare in tubo di acciai ... perfetta regola dell'arte, anche in carenza degli elaborati grafici e del computo. Delle seguenti dimensioni diam.2"1/2 euro (cinquantasette/10)	ml	57,10
Nr. 255 0246	Tubazioni Idem c.s. diam. 2" euro (quarantadue/90)	ml	42,90
Nr. 256 0247	Tubazioni Idem c.s. diam. 1"1/2. euro (trentacinque/20)	ml	35,20
Nr. 257 0248	Tubazioni Idem c.s. diam. 1"1/4 euro (trentauno/60)	ml	31,60
Nr. 258 0249	Tubazioni idem c.s. diam. 1" euro (ventinove/00)	ml	29,00
Nr. 259 0250	Tubazioni Tubazioni di alimentazione acqua fredda sanitaria alle utenze, nei tratti aerei, in traccia o sotto solaio scuola esistente, da realizzare in tubo multistrato secondo UNI 10954-1 m ... perfetta regola dell'arte, anche in carenza degli elaborati grafici e del computo. Delle seguenti dimensioni diam. 32x3 euro (ventiquattro/00)	ml	24,00
Nr. 260 0251	Tubazioni Idem c.s. diam. 25x2.5 euro (diciassette/50)	ml	17,50
Nr. 261 0252	Tubazioni Idem c.s. diam. 20x2.25 euro (quattordici/00)	ml	14,00
Nr. 262 0253	Tubazioni Idem c.s. diam. 18x2 euro (tredici/50)	ml	13,50
Nr. 263 0254	Tubazioni Idem c.s. diam. 16x2 euro (tredici/50)	ml	13,50
Nr. 264 0255	Elettropompa Fornitura e montaggio elettropompa sommersibile per acque chiare con corpo pompa a doppia parete, interna in ABS ed esterna in		

Num.Ord. TARIFFA	DESCRIZIONE DELL'ARTICOLO	unità di misura	PREZZO UNITARIO
	AISI 304, motore con protezione sovraccarico integrat ... tro necessario per la posa in opera a perfetta regola dell'arte, anche in carenza degli elaborati grafici e del computo. euro (quattrocentonovantacinque/00)	cadauno	495,00
Nr. 265 0256	Valvole manuali Fornitura, montaggio e messa in esercizio delle valvole di intercettazione manuali per gas poste sulla linea di adduzione gas ai generatori termici GT1 e GT2 adatta per condotte di ... essario per la posa in opera a perfetta regola dell'arte anche in carenza degli elaborati grafici e del computo. DN100 euro (duecentosessantacinque/00)	cadauno	265,00
Nr. 266 0257	Valvole manuali Idem c.s. DN65 euro (centoquarantanove/00)	cadauno	149,00
Nr. 267 0258	Valvole manuali Idem c.s. DN32 euro (ottantaotto/50)	cadauno	88,50
Nr. 268 0259	Valvole automariche ISPELS Fornitura, montaggio e messa in esercizio delle valvole di intercettazione automatiche ISPEL poste sulle linee di adduzione gas ai generatori termici GT1 e GT2. Il tutto complet ... cessario per la posa in opera a perfetta regola dell'arte anche in carenza degli elaborati grafici e del computo. DN65 euro (ottocentonovanta/00)	cadauno	890,00
Nr. 269 0260	Valvole automariche ISPELS Idem c.s. DN32 euro (trecentocinquantanove/00)	cadauno	359,00
Nr. 270 0261	Tubazioni Fornitura, montaggio e messa in esercizio delle tubazioni di adduzione gas metano, interrato esterne in PEHD/gas S8,3, giunzione mediante manicotti elettrici, completo di giunti di ... o per la posa in opera a perfetta regola dell'arte anche in carenza degli elaborati grafici e del computo. diam.125 euro (ottantanove/50)	ml	89,50
Nr. 271 0262	Tubazioni Fornitura e montaggio tubazioni aeree esterne da realizzare in tubo in acciaio nero non legato tabella UNI EN 10216-1:2005 trafilato Mannesmann s.s., serie media, senza prescrizione ... a perfetta regola dell'arte anche in carenza degli elaborati grafici e del computo. Delle seguenti dimensioni: diam. 4" euro (settantasette/00)	ml	77,00
Nr. 272 0263	Tubazioni Idem c.s. diam 2"1/2 euro (trentasei/60)	ml	36,60
Nr. 273 0264	Tubazioni Idem c.s. diam. 1"1/4 euro (sedici/80)	ml	16,80
Nr. 274 0265	Quadro QCT Fornitura, montaggio e messa in esercizio del quadro di centrale termica "QCT" completo di tutto quanto riportato nella tavola di progetto, disegno n° 2312-301, e comprensivo di ar ... tro necessario per la posa in opera a perfetta regola dell'arte anche in carenza degli elaborati grafici e del computo. euro (novemilaottocento/00)	cadauno	9'800,00
Nr. 275 0266	Cavi Fornitura, montaggio e messa in esercizio dei cavi di collegamento sia di potenza che di segnale fra il quadro elettrico centrale termica denominato "QCT" e le apparecchiature in ... tro necessario per la posa in opera a perfetta regola dell'arte anche in carenza degli elaborati grafici e del computo. euro (ottomilacentocinquanta/00)	cadauno	8'150,00
Nr. 276 0267	Bocche antincendio Fornitura e montaggio bocca antincendio a naspo tipo incasso da installarsi all'interno del fabbricato del numero e nelle posizioni così come indicato nel progetto e degli elaborati ... ltro necessario per la posa in opera a perfetta regola dell'arte anche in carenza degli elaborati grafici e del computo. euro (quattrocentosedici/00)	cadauno	416,00
Nr. 277 0268	Smontaggio bocche antincendio Smontaggio, rimontaggio in altra posizione e messa in esercizio, di bocche antincendio a naspo esistenti, attualmente poste nel corpo scuola; il rimontaggio è da intendersi compren ... ltro necessario per la posa in opera a perfetta regola dell'arte anche in carenza degli elaborati grafici e del computo.		

Num.Ord. TARIFFA	DESCRIZIONE DELL'ARTICOLO	unità di misura	PREZZO UNITARIO
	euro (centonovanta/00)	cadauno	190,00
Nr. 278 0269	Tubazioni Fornitura e montaggio tubazione per antincendio interrata in polietilene ad alta densità PE100 minimo PN16 conforme alle norme UNI 10910-2 per condotte di fluidi in pressione e all ... o per la posa in opera a perfetta regola dell'arte anche in carenza degli elaborati grafici e del computo. diam. 90 euro (ventitre/00)	ml	23,00
Nr. 279 0270	Tubazioni Fornitura, montaggio e messa in esercizio delle tubazioni di alimentazione naspi, nei tratti interni aerei, comprensivi di tutte le opere necessarie al collegamento alla rete idric ... ta regola dell'arte anche in carenza degli elaborati grafici e del computo. Delle seguenti dimensioni diam. 1" ½ euro (venti/65)	ml	20,65
Nr. 280 0271	Tubazioni Idem c.s. diam. 1" 1/4 euro (sedici/80)	ml	16,80
Nr. 281 0272	Demolizione impianti esistenti Demolizione di tutti gli impianti esistenti e non riutilizzati con particolare riguardo alle attuali: centrale idrica, centrale termica, tubazioni gas ecc. Il tutto comprensivo del ... ti relativi ai trasportatori o autorizzazioni per il recupero e/o smaltimento dei destinatari del materiale di risulta. euro (settemilacinquecento/00)	a corpo	7'500,00
Nr. 282 0273	DEMOLIZIONE VUOTO PER PIENO di fabbricati interi DEMOLIZIONE VUOTO PER PIENO di fabbricati interi o residui, eseguita con qualsiasi mezzo, escluso le mine, compreso carico, trasporto e scarico alle pubbliche discariche fino a km ... in c.a. compreso taglio dei ferri. Compreso ogni onere previsto dalla legge per lo smaltimento dei materiali di risulta euro (trentadue/93)	mc	32,93
Nr. 283 0274	SCAVO A SEZIONE APERTA di splateamento SCAVO A SEZIONE APERTA di splateamento eseguito con mezzi meccanici in terreno di media consistenza, con accatastamento nell'ambito del cantiere, compreso e compensato nel prezzo offerto anche trasporto a pubblica discarica autorizzata. euro (nove/70)	mc	9,70
Nr. 284 0275	RINTERRO o riempimento di scavi RINTERRO o riempimento di scavi eseguito con mezzi meccanici con materiali aridi di cava. euro (ventiotto/60)	mc	28,60
Nr. 285 0276	Fornitura e posa in opera di conglomerato cementizio magrone Fornitura e posa in opera di conglomerato cementizio preconfezionato per magrone con Rck 15 tipo S4. Compreso e compensato nel prezzo offerto ogni onere e magistero per dare il lavoro finito a regola d'arte. euro (centodiciassette/00)	mc	117,00
Nr. 286 0277	Fornitura e posa in opera di CONGLOMERATO CEMENTIZIO fondazione e muri Fornitura e posa in opera di CONGLOMERATO CEMENTIZIO PRECONFEZIONATO IN CLASSE XC1 con Rck 30 per opere di fondazione e muri di sostegno. Compreso e compensato nel prezzo offerto ogni onere e magistero per dare il lavoro finito a regola d'arte. euro (centotrentasei/00)	mc	136,00
Nr. 287 0278	Fornitura e posa in opera di CONGLOMERATO CEMENTIZIO pilastri e setti Fornitura e posa in opera di CONGLOMERATO CEMENTIZIO preconfezionato IN CLASSE XC3 con Rck 35 per opere in elevazione (pilastri, setti e solai). Compreso e compensato nel prezzo offerto ogni onere e magistero per dare il lavoro finito a regola d'arte. euro (centoquarantasette/00)	mc	147,00
Nr. 288 0279	PIAZZAMENTO DI POMPA AUTOCARRATA PIAZZAMENTO DI POMPA AUTOCARRATA per cls, con braccio didistribuzione ripiegabile, compreso operatore alla macchina e addetti dell'impresa esecutrice. euro (centosessantadue/00)	cadauno	162,00
Nr. 289 0280	SOLLEVAMENTO di calcestruzzo preconfezionato SOLLEVAMENTO di calcestruzzo preconfezionato, mediante uso di pompa autocarrata, escluso piazzamento, compreso operatore alla macchina e addetti dell'impresa esecutrice. euro (dieci/85)	mc	10,85
Nr. 290 0281	Fornitura e posa in opera di CASSEFORME fondazioni Fornitura e posa in opera di CASSEFORME metalliche o legno con tavole a filo sega compreso puntelli e disarmo per getti di fondazioni rettilinee e simili . Compreso e compensato nel prezzo offerto ogni onere e magistero per dare il lavoro finito a regola d'arte. euro (ventitre/40)	mq	23,40

