

Progetto:
Ampliamento Scuola Elementare "I Ciliani", Via Taro

Titolo:
Elaborato P - Layout di cantiere

Fase: PROGETTO ESECUTIVO

Assessore ai lavori pubblici Servizio Lavori Pubblici, Energia, Grandi Opere e Protezione Civile	Roberto Caverni Edilizia Pubblica
Dirigente del Servizio	Ing. Lorenzo Frasconi
Responsabile Unico del Procedimento	Arch. Luca Piantini

Progettisti

Progettisti opere architettoniche

Arch. Francesco Procopio
Arch. Diletta Moscardi

Tecnico collaboratore

Geom. Dario Eleni

Progettista opere strutturali

Ing. Paolo Spinelli

Progettista impianti meccanici

Ing. Marcello Paganelli - Intec

Progettista impianto elettrico

Ing. Giovanni Piero Hyeract

Coordinatore sicurezza in fase di progettazione

Arch. Giampiero Delfino

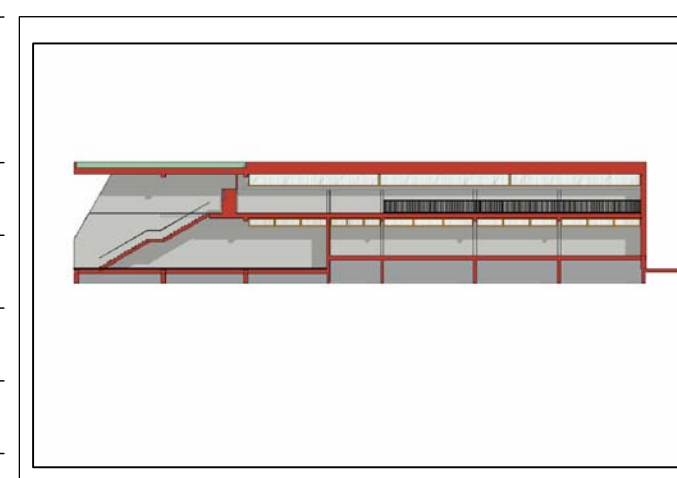


Tavola: Elaborato P

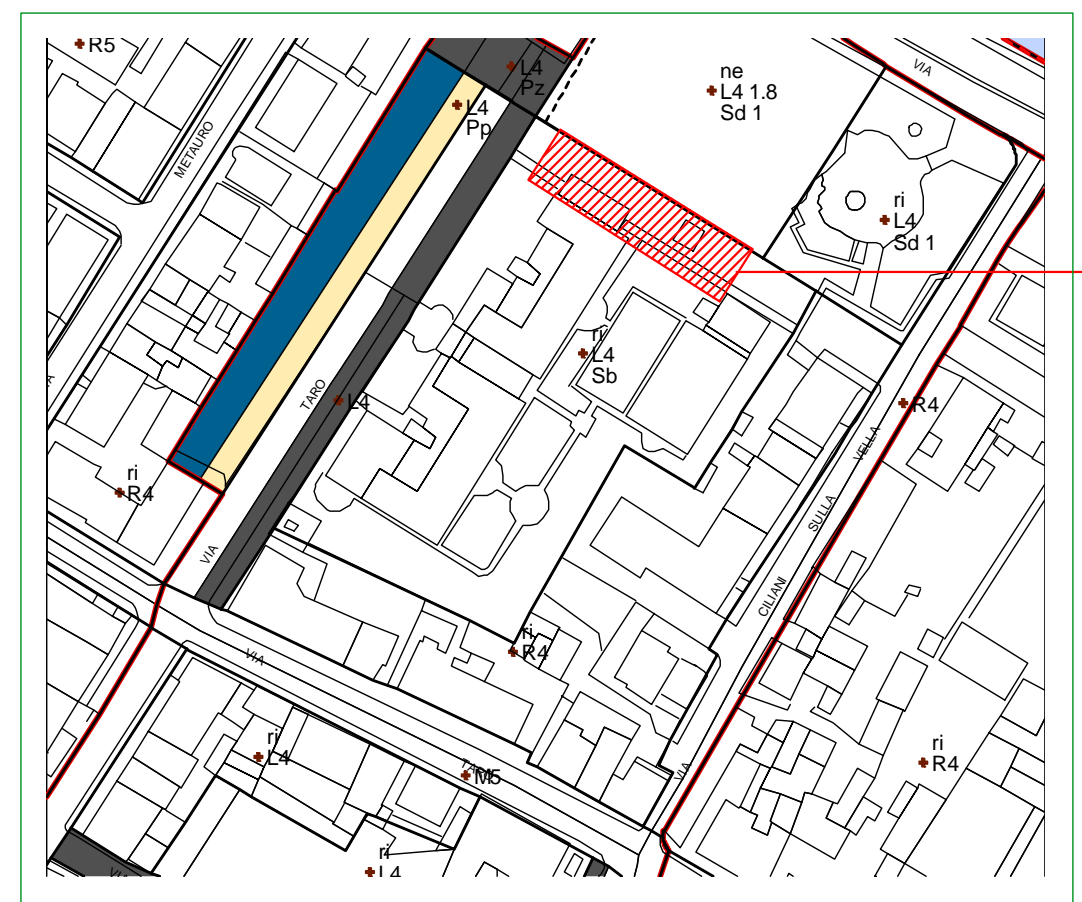
Scala: 1:200

Spazio riservato agli uffici:



© Copyright Comune di Prato - Servizio Lavori Pubblici
 è vietata la riproduzione anche parziale del documento

data: Luglio 2012



area in oggetto

