

comune di  
**PRATO**

Codice Fiscale: 84006890481

Progetto:

**Ampliamento Scuola Elementare "I Ciliani", Via Taro**

Titolo:

**Elaborato O - Fascicolo di manutenzione**

Fase: **PROGETTO ESECUTIVO**

Assessore ai lavori pubblici	<b>Roberto Caverni</b>
Servizio Lavori Pubblici, Energia, Grandi Opere e Protezione Civile	<b>Edilizia Pubblica</b>
Dirigente del Servizio	<b>Ing. Lorenzo Frasconi</b>
Responsabile Unico del Procedimento	<b>Arch. Luca Piantini</b>

## Progettisti

Progettisti opere architettoniche

**Arch. Francesco Procopio**  
**Arch. Diletta Moscardi**

Tecnico collaboratore

**Geom. Dario Eleni**

Progettista opere strutturali

**Ing. Paolo Spinelli**

Progettista impianti meccanici

**Ing. Marcello Paganelli - Intec**

Progettista impianto elettrico

**Ing. Giovanni Piero Hyeraci**

Coordinatore sicurezza in fase di progettazione

**Arch. Giampiero Delfine**

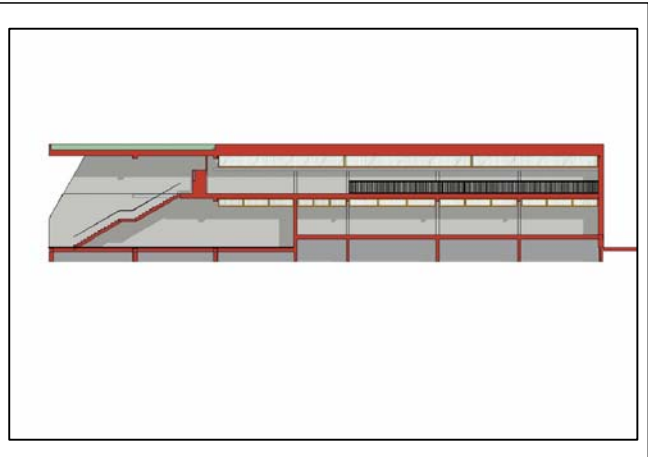


Tavola: **Elaborato O**

Scala:

Spazio riservato agli uffici:

# EQUIPAGGIAMENTI

# REVISIONI

## R1 STRUTTURE

### R1.1 Muratura portante

#### Murature portanti

*indispensabile con cadenza ogni 12 mesi*

Controllo a vista.

**Ditta incaricata:**

**Rischi potenziali:**

**Attrezzature di sicurezza in esercizio:**

**Dispositivi ausiliari in locazione:**

**Osservazioni:**

### R1.2 Ossatura in c.a.

#### Ossatura in c.a.

*indispensabile con cadenza ogni 12 mesi*

Controllo a vista.

**Ditta incaricata:**

**Rischi potenziali:**

**Attrezzature di sicurezza in esercizio:**

**Dispositivi ausiliari in locazione:**

**Osservazioni:**

## R2 SOLAI DI INTERPIANO

### R2.1 Solaio interpiano con pavimento ceramico

#### Verifiche della struttura

*indispensabile con cadenza ogni 12 mesi*

Controllo a vista.

**Ditta incaricata:**

**Rischi potenziali:**

**Attrezzature di sicurezza in esercizio:**

**Dispositivi ausiliari in locazione:**

**Osservazioni:**

## R3 ELEMENTI COMPLEMENTARI DELLE FACCIATE

### R3.1 Gocciolatoi e fori evacuazione acque

#### Verifica dello stato, dei fissaggi e delle guarnizioni

*indispensabile con cadenza ogni 12 mesi*

Verifica dello stato, dei fissaggi e delle guarnizioni.

**Ditta incaricata:**

**Rischi potenziali:**

**Attrezzature di sicurezza in esercizio:**

**Dispositivi ausiliari in locazione:**

**Osservazioni:**

### R3.2 Condotti ed apparecchi idraulici, tubazioni

#### Pulizia

*indispensabile con cadenza ogni 6 mesi*

Pulizia.

**Ditta incaricata:**

**Rischi potenziali:** Contatto con prodotti pericolosi (allergeni); Caduta dall'alto.

**Attrezzature di sicurezza in esercizio:**

**Dispositivi ausiliari in locazione:** DPI: guanti, scarpe, facciale filtrante, sistema anticaduta.

**Osservazioni:**

### **R3.3 Griglie di aerazione**

#### **Pulizia delle griglie e dei canali**

*indispensabile con cadenza ogni 6 mesi*

Pulizia delle griglie e dei canali.

**Ditta incaricata:**

**Rischi potenziali:**

**Attrezzature di sicurezza in esercizio:**

**Dispositivi ausiliari in locazione:**

**Osservazioni:**

### **R3.4 Fissaggi, cavi, portavasi**

#### **Verifica delle giunzioni**

*indispensabile con cadenza ogni 12 mesi*

Verifica delle giunzioni.

**Ditta incaricata:**

**Rischi potenziali:**

**Attrezzature di sicurezza in esercizio:**

**Dispositivi ausiliari in locazione:**

**Osservazioni:**

### **R3.5 Balconi, pensiline, cornicioni**

#### **Verifica della struttura**

*indispensabile con cadenza ogni 12 mesi*

Controllo a vista

**Ditta incaricata:**

**Rischi potenziali:**

**Attrezzature di sicurezza in esercizio:**

**Dispositivi ausiliari in locazione:**

**Osservazioni:**

### **R3.6 Parapetti**

#### **R3.6.1 Parapetti in muratura**

##### **Verifica stabilità**

*indispensabile con cadenza ogni 12 mesi*

Verifica stabilità.

**Ditta incaricata:**

**Rischi potenziali:** Caduta dall'alto.

**Attrezzature di sicurezza in esercizio:**

**Dispositivi ausiliari in locazione:** DPC: scala e trabattello regolamentare, cestello autosollevante a norma; DPI: sistema anticaduta, guanti protettivi, occhiali protettivi, scarpe di sicurezza.

**Osservazioni:**

#### **R3.6.2 Parapetti in metallo**

##### **Verifica degli ancoraggi**

*indispensabile con cadenza ogni 12 anni*

Verifica degli ancoraggi.

**Ditta incaricata:**

**Rischi potenziali:** Caduta dall'alto.

**Attrezzature di sicurezza in esercizio:**

**Dispositivi ausiliari in locazione:** DPC: scala e trabattello regolamentare, cestello autosollevante a norma; DPI: sistema

anticaduta, guanti protettivi, scarpe di sicurezza.

**Osservazioni:** Verifica dei punti a contatto con lo strato isolante

## **R4 ELEMENTI COMPLEMENTARI DELLA COPERTURA**

### **R4.1 Camini**

#### **Controlli**

*indispensabile con cadenza ogni 12 mesi*

Verificare lo stato del rivestimento esterno (verificare l'assenza di distacchi), l'interno della canna fumaria (verificare l'assenza di fenomeni di condensa e di fuliggine), il giunto camino-copertura, i fissaggi del mitra, del coronamento e di quant'altro vincolato al camino stesso.

**Ditta incaricata:**

**Rischi potenziali:** Caduta dall'alto

**Attrezzature di sicurezza in esercizio:**

**Dispositivi ausiliari in locazione:** DPC: protezioni contro la caduta dall'alto (parapetto, impalcati).

**Osservazioni:**

### **R4.2 Antenne e Parafulmini**

#### **Controlli**

*indispensabile con cadenza ogni 12 mesi*

Verifica dei tiranti, delle connessioni, dei fissaggi e dei supporti a contatto con il manto di copertura.

**Ditta incaricata:**

**Rischi potenziali:** Caduta dall'alto

**Attrezzature di sicurezza in esercizio:**

**Dispositivi ausiliari in locazione:** DPC: protezioni contro la caduta dall'alto (parapetto, impalcati); DPI: guanti protettivi; scarpe di sicurezza.

**Osservazioni:**

### **R4.3 Gronde e Pluviali**

#### **Pulizia e controlli**

*indispensabile con cadenza ogni 6 mesi*

Controllo e pulizia dei canali, dei nodi e dei sifoni, dei pozzetti.

**Ditta incaricata:**

**Rischi potenziali:** Caduta dall'alto

**Attrezzature di sicurezza in esercizio:**

**Dispositivi ausiliari in locazione:** DPC: protezioni contro la caduta dall'alto (parapetto, impalcati); DPI: guanti protettivi, scarpe di sicurezza.

**Osservazioni:**

### **R4.4 Bocchette di ventilazione**

#### **Pulitura**

*indispensabile con cadenza ogni 12 mesi*

Pulitura della bocchette di ventilazione.

**Ditta incaricata:**

**Rischi potenziali:** Caduta dall'alto

**Attrezzature di sicurezza in esercizio:**

**Dispositivi ausiliari in locazione:** DPC: protezioni contro la caduta dall'alto (parapetto, impalcati); DPI: guanti protettivi, scarpe di sicurezza.

**Osservazioni:**

### **R4.5 Dispositivi permanenti prevenzione infortuni (anticaduta e antincendio)**

#### **Controlli**

*indispensabile con cadenza ogni 12 mesi*

Pulizia generale, verifica fissaggi.

**Ditta incaricata:**  
**Rischi potenziali:**  
**Attrezzature di sicurezza in esercizio:**  
**Dispositivi ausiliari in locazione:**  
**Osservazioni:**

## **R4.6 Canne di esalazione**

### **Controllo**

*indispensabile con cadenza ogni 12 mesi*

Controllo della stabilità e dell'efficienza.

**Ditta incaricata:**  
**Rischi potenziali:** Caduta dall'alto  
**Attrezzature di sicurezza in esercizio:**  
**Dispositivi ausiliari in locazione:** DPC: protezioni contro la caduta dall'alto (parapetto, impalcati); DPI: guanti protettivi, scarpe di sicurezza.  
**Osservazioni:**

## **R5 PARTIZIONI INTERNE**

### **R5.4 Scale interne**

#### **Verifiche strutturali**

*indispensabile con cadenza ogni 12 mesi*

Controllo a vista.

**Ditta incaricata:**  
**Rischi potenziali:**  
**Attrezzature di sicurezza in esercizio:**  
**Dispositivi ausiliari in locazione:**  
**Osservazioni:**

### **R5.5 Soppalchi**

#### **Verifiche strutturali**

*indispensabile con cadenza ogni 12 mesi*

Controllo a vista.

**Ditta incaricata:**  
**Rischi potenziali:**  
**Attrezzature di sicurezza in esercizio:**  
**Dispositivi ausiliari in locazione:**  
**Osservazioni:**

## **R6 IMPIANTI IDRICI DI ADDUZIONE E SCARICO (componenti)**

### **R6.1 Rete di distribuzione dell'acqua fredda**

#### **Rete di distribuzione dell'acqua fredda: controlli**

*indispensabile con cadenza ogni 12 mesi*

Controlli a vista.

**Ditta incaricata:**  
**Rischi potenziali:**  
**Attrezzature di sicurezza in esercizio:**  
**Dispositivi ausiliari in locazione:**  
**Osservazioni:**

### **R6.2 Rete di distribuzione dell'acqua calda**

#### **Controllo delle pompe per ricircolo acqua calda**

*indispensabile con cadenza ogni 6 mesi*

Controllo del corretto funzionamento delle pompe per il ricircolo dell'acqua calda.

**Ditta incaricata:**  
**Rischi potenziali:**  
**Attrezzature di sicurezza in esercizio:**  
**Dispositivi ausiliari in locazione:**  
**Osservazioni:**

## **R6.4 Reti di scarico delle acque luride e domestiche**

### **Reti scarico: controlli**

*indispensabile con cadenza ogni 12 mesi*

Controlli a vista.

**Ditta incaricata:**  
**Rischi potenziali:**  
**Attrezzature di sicurezza in esercizio:**  
**Dispositivi ausiliari in locazione:**  
**Osservazioni:**

## **R6.5 Riserva idrica**

### **Controllo qualità dell'acqua**

*indispensabile con cadenza ogni 7 giorni*

Analisi della qualità dell'acqua.

**Ditta incaricata:**  
**Rischi potenziali:**  
**Attrezzature di sicurezza in esercizio:**  
**Dispositivi ausiliari in locazione:**  
**Osservazioni:**

## **R6.6 Autoclavi**

### **Automatismi e valvole**

*indispensabile con cadenza ogni 6 mesi*

Verifica delle valvole e degli automatismi.

**Ditta incaricata:**  
**Rischi potenziali:** Elettrocuzione.  
**Attrezzature di sicurezza in esercizio:**  
**Dispositivi ausiliari in locazione:** DPI: guanti isolanti.  
**Osservazioni:** Controllo preventivo dell'isolamento elettrico.

## **R6.7 Elettropompe**

### **Cuscinetti**

*indispensabile con cadenza ogni 12 mesi*

Controllo dei cuscinetti e dell'eventuale loro anomalo riscaldamento.

**Ditta incaricata:**  
**Rischi potenziali:** Contatti con gli organi in movimento; Elettrocuzione.  
**Attrezzature di sicurezza in esercizio:**  
**Dispositivi ausiliari in locazione:** DPI: guanti protettivi.  
**Osservazioni:** Effettuare i controlli a macchina spenta. Controllare l'isolamento elettrico.

## **R6.8 Canne di esalazione**

### **Verifica**

*indispensabile con cadenza ogni 12 mesi*

Verifica dello stato manutentivo delle canne di esalazione.

**Ditta incaricata:**  
**Rischi potenziali:** Caduta dall'alto.  
**Attrezzature di sicurezza in esercizio:**  
**Dispositivi ausiliari in locazione:** DPC: predisporre camminamenti solidi e protetti contro la caduta.

Osservazioni:

## **R6.9 Reti di scarico delle acque meteoriche**

### **Reti di scarico acque meteoriche: controlli**

*indispensabile con cadenza ogni 12 mesi*

Controllo a vista.

**Ditta incaricata:**

**Rischi potenziali:**

**Attrezzature di sicurezza in esercizio:**

**Dispositivi ausiliari in locazione:**

**Osservazioni:**

## **R7 ALTRI IMPIANTI**

### **R7.1 Impianto di messa a terra**

#### **Rete: controlli annuali**

*indispensabile con cadenza ogni 12 mesi*

Controllo della continuità meccanica della rete.

**Ditta incaricata:**

**Rischi potenziali:** Tagli, abrasioni, punture (contatti con le attrezzature e materiali); Elettrocuzione (correnti vaganti).

**Attrezzature di sicurezza in esercizio:**

**Dispositivi ausiliari in locazione:** DPI: guanti protettivi.

**Osservazioni:**

### **R7.2 Distribuzione gas**

#### **Impianto di distribuzione del gas: controlli**

*indispensabile con cadenza ogni 12 mesi*

Controlli a vista.

**Ditta incaricata:**

**Rischi potenziali:**

**Attrezzature di sicurezza in esercizio:**

**Dispositivi ausiliari in locazione:**

**Osservazioni:**

## **R8 AREE SCOPERTE**

### **R8.1 Sistemazioni a verde**

#### **Controlli**

*indispensabile con cadenza ogni 3 mesi*

Controllo a vista.

**Ditta incaricata:**

**Rischi potenziali:**

**Attrezzature di sicurezza in esercizio:**

**Dispositivi ausiliari in locazione:**

**Osservazioni:**

### **R8.2 Muri di recinzione**

#### **Muri di recinzione: controlli**

*indispensabile con cadenza ogni 3 mesi*

Controllo a vista.

**Ditta incaricata:**

**Rischi potenziali:**

**Attrezzature di sicurezza in esercizio:**

**Dispositivi ausiliari in locazione:**

**Osservazioni:**



### **R8.3 Recinzioni in ferro**

#### **Recinzioni in ferro: controlli**

*indispensabile con cadenza ogni 3 mesi*

Controllo a vista.

**Ditta incaricata:**

**Rischi potenziali:**

**Attrezzature di sicurezza in esercizio:**

**Dispositivi ausiliari in locazione:**

**Osservazioni:**

### **R8.4 Viabilità**

#### **Viabilità: controlli**

*indispensabile con cadenza ogni 12 mesi*

Controlli a vista.

**Ditta incaricata:**

**Rischi potenziali:**

**Attrezzature di sicurezza in esercizio:**

**Dispositivi ausiliari in locazione:**

**Osservazioni:**

### **R8.5 Fogne**

#### **Fogne: controlli**

*indispensabile con cadenza ogni 12 mesi*

Controlli a vista sull'efficienza dei sistemi di allontanamento delle acque.

**Ditta incaricata:**

**Rischi potenziali:**

**Attrezzature di sicurezza in esercizio:**

**Dispositivi ausiliari in locazione:**

**Osservazioni:**

# MANUTENZIONE

## M1 SOLAI DI INTERPIANO

### M1.1 Solaio interpiano con pavimento ceramico

#### Pavimento ceramico: verifica fissaggio elementi

*indispensabile con cadenza ogni 10 anni*

Pavimento ceramico: verifica fissaggio elementi.

**Ditta incaricata:**

**Rischi potenziali:** Urti, colpi, impatti, compressioni

**Attrezzature di sicurezza in esercizio:**

**Dispositivi ausiliari in locazione:** DPI: guanti protettivi.

**Osservazioni:**

#### Pavimento ceramico: sostituzione

*indispensabile con cadenza ogni 20 anni*

Pavimento ceramico: sostituzione.

**Ditta incaricata:**

**Rischi potenziali:** Urti, colpi, impatti, compressioni; Punture, tagli, abrasioni; Contatto con sostanze pericolose (collanti); Proiezione di schegge; Elettrocuzione; Lesioni dorso lombari (sollevamento manuale dei carichi).

**Attrezzature di sicurezza in esercizio:**

**Dispositivi ausiliari in locazione:** DPC: schermi paraschegge (demolizione), convogliatore a terra dei materiali di risulta; DPI: scarpe di sicurezza, guanti protettivi, occhiali protettivi.

**Osservazioni:** La frequenza degli interventi deve essere corretta in funzione delle condizioni climatiche del luogo.

Delimitazione dell'area sottostante il tiro dei materiali. Accatastare i materiali senza sovraccaricare il solaio. Individuare e delimitare l'area di stoccaggio dei materiali di risulta. Usare idoneo apparecchio di sollevamento dei carichi. Utilizzo di utensili ed attrezzature a norma. Impartire agli addetti le necessarie informazioni per la corretta movimentazione dei carichi pesanti e/o ingombranti.

#### Intonaco: riparazione

*indispensabile, a guasto*

Controllo e ripresa dello strato di intonaco all'intradosso.

**Ditta incaricata:**

**Rischi potenziali:** Caduta dall'alto; Urti, colpi, impatti, compressioni.

**Attrezzature di sicurezza in esercizio:**

**Dispositivi ausiliari in locazione:** DPC: Uso di trabattello o ponte su cavalletti a norma; DPI: scarpe di sicurezza, elmetto, guanti protettivi.

**Osservazioni:** Delimitazione dell'area sottostante il tiro dei materiali.

#### Intonaco: sostituzione

*indispensabile con cadenza ogni 30 anni*

Sostituzione dello strato di intonaco all'intradosso.

**Ditta incaricata:**

**Rischi potenziali:** Caduta dall'alto; Urti, colpi, impatti, compressioni.

**Attrezzature di sicurezza in esercizio:**

**Dispositivi ausiliari in locazione:** DPC: Uso di trabattello o ponte su cavalletti a norma; DPI: scarpe di sicurezza, elmetto, guanti protettivi.

**Osservazioni:** La frequenza degli interventi deve essere corretta in relazione alla localizzazione geografica dell'edificio. Utilizzo di utensili ed attrezzature a norma. Delimitazione dell'area sottostante il tiro dei materiali.

#### Tinteggiatura: rifacimento

*indispensabile con cadenza ogni 5 anni*

Ritinteggiatura.

**Ditta incaricata:**

**Rischi potenziali:** Caduta dall'alto; Polveri e vapori.

**Attrezzature di sicurezza in esercizio:**

**Dispositivi ausiliari in locazione:** DPC: scala o trabattello regolamentare; DPI: scarpe di sicurezza, guanti protettivi, facciale filtrante.

**Osservazioni:** Periodicità d'intervento variabile in funzione della destinazione d'uso  
Areazione del luogo di lavoro. Consultare la scheda tecnica dei prodotti utilizzati.

**M2 ELEMENTI COMPLEMENTARI DELLE FACCIATE****M2.2 Condotti ed apparecchi idraulici, tubazioni****Sigillatura**

*indispensabile con cadenza ogni 12 mesi*

Verifica e eventuale ripristino della sigillatura.

**Ditta incaricata:**

**Rischi potenziali:** Contatto con prodotti pericolosi (allergeni); Caduta dall'alto.

**Attrezzature di sicurezza in esercizio:**

**Dispositivi ausiliari in locazione:** DPI: guanti, scarpe, facciale filtrante, sistema anticaduta.

**Osservazioni:****Sostituzione elementi**

*indispensabile con cadenza ogni 10 anni*

Sostituzione elementi.

**Ditta incaricata:**

**Rischi potenziali:** Urti, colpi, impatti, compressioni; Punture, tagli, abrasioni; Caduta dall'alto.

**Attrezzature di sicurezza in esercizio:**

**Dispositivi ausiliari in locazione:** DPI: sistema anticaduta, guanti protettivi, occhiali protettivi, scarpe di sicurezza.

**Osservazioni:** La cadenza con cui effettuare l'intervento può ampliarsi fino a 20 anni, in funzione del materiale utilizzato.

**M2.3 Griglie di aerazione****Sostituzione**

*indispensabile con cadenza ogni 10 anni*

Sostituzione delle griglie e dei canali di aerazione

**Ditta incaricata:****Rischi potenziali:****Attrezzature di sicurezza in esercizio:****Dispositivi ausiliari in locazione:****Osservazioni:****M2.4 Fissaggi, cavi, portavasi****Protezione delle connessioni con anticorrosivi**

*indispensabile con cadenza ogni 5 anni*

Protezione delle connessioni con anticorrosivi.

**Ditta incaricata:**

**Rischi potenziali:** Caduta dall'alto; Inalazione vapori e polveri.

**Attrezzature di sicurezza in esercizio:**

**Dispositivi ausiliari in locazione:** DPC: scala e trabattello regolamentare, cestello autosollevante a norma; DPI: sistema anticaduta, guanti protettivi, occhiali protettivi, scarpe di sicurezza; facciale filtrante.

**Osservazioni:****M2.5 Balconi, pensiline, cornicioni****Rifacimento dei giunti di dilatazione**

*indispensabile con cadenza ogni 5 anni*

Rifacimento dei giunti di dilatazione.

**Ditta incaricata:**

**Rischi potenziali:** Caduta dall'alto; Caduta materiali dall'alto; Punture, tagli, abrasioni.

**Attrezzature di sicurezza in esercizio:**

**Dispositivi ausiliari in locazione:** DPC: scala e trabattello regolamentare, cestello autosollevante a norma; DPI: sistema

*Ampliamento Scuola Elementare "I Ciliani", Via Taro - Fascicolo Manutenzione*

anticaduta, guanti protettivi, occhiali protettivi, scarpe di sicurezza.

**Osservazioni:**

---

## Risanamento armature e ripresa copriferro

*indispensabile con cadenza ogni 15 anni*

Risanamento armature e ripresa copriferro.

**Ditta incaricata:**

**Rischi potenziali:** Caduta dall'alto; Caduta materiali dall'alto; Punture, tagli, abrasioni.

**Attrezzature di sicurezza in esercizio:**

**Dispositivi ausiliari in locazione:** DPC: scala e trabattello regolamentare, cestello autosollevante a norma; DPI: sistema anticaduta, guanti protettivi, occhiali protettivi, scarpe di sicurezza.

**Osservazioni:** La cadenza dell'intervento può ridursi sino a 10 anni in ragione delle condizioni climatiche del luogo.

---

## Cornici in pietra: riparazioni

*indispensabile, a guasto*

Cornici in pietra: riparazioni

**Ditta incaricata:**

**Rischi potenziali:** Caduta dall'alto; Caduta materiali dall'alto; Punture, tagli, abrasioni.

**Attrezzature di sicurezza in esercizio:**

**Dispositivi ausiliari in locazione:** DPC: scala e trabattello regolamentare, cestello autosollevante a norma; DPI: sistema anticaduta, guanti protettivi, occhiali protettivi, scarpe di sicurezza.

**Osservazioni:**

---

## Pavimentazione: controlli

*indispensabile con cadenza ogni 5 anni*

Controllo fissaggio elementi.

**Ditta incaricata:**

**Rischi potenziali:** Punture, tagli, abrasioni.

**Attrezzature di sicurezza in esercizio:**

**Dispositivi ausiliari in locazione:** DPI: guanti protettivi.

**Osservazioni:**

---

## Intonaci: riparazioni

*indispensabile, a guasto*

Intonaci: riparazioni.

**Ditta incaricata:**

**Rischi potenziali:** Caduta dall'alto; Caduta materiali dall'alto; Punture, tagli, abrasioni.

**Attrezzature di sicurezza in esercizio:**

**Dispositivi ausiliari in locazione:** DPC: scala e trabattello regolamentare, cestello autosollevante a norma; DPI: sistema anticaduta, guanti protettivi, occhiali protettivi, scarpe di sicurezza.

**Osservazioni:**

---

## Intonaci: rifacimenti

*indispensabile con cadenza ogni 30 anni*

Intonaci: rifacimento a mano.

**Ditta incaricata:**

**Rischi potenziali:** Urti, colpi, impatti, compressioni; Punture, tagli, abrasioni; Proiezione di schegge; Caduta dall'alto.

**Attrezzature di sicurezza in esercizio:**

**Dispositivi ausiliari in locazione:** DPC: Ponteggio regolamentare; DPI: sistema anticaduta, guanti protettivi, occhiali protettivi, scarpe di sicurezza.

**Osservazioni:**

---

## Tinteggiatura

*indispensabile con cadenza ogni 10 anni*

Ritinteggiatura.

**Ditta incaricata:**

**Rischi potenziali:** Caduta dall'alto; Polveri e vapori.

**Attrezzature di sicurezza in esercizio:**

**Dispositivi ausiliari in locazione:** DPC: scala e trabattello regolamentare, cestello autosollevante a norma; DPI: sistema anticaduta, guanti protettivi, occhiali protettivi, scarpe di sicurezza.

**Osservazioni:** La frequenza degli interventi deve essere corretta in funzione della posizione geografica  
Consultare la scheda tecnica dei prodotti utilizzati

## Parapetto

*indispensabile con cadenza ogni 5 anni*

Revisione fissaggi

**Ditta incaricata:**

**Rischi potenziali:** Punture, tagli, abrasioni; Caduta dall'alto.

**Attrezzature di sicurezza in esercizio:**

**Dispositivi ausiliari in locazione:** DPI: sistema anticaduta; guanti protettivi.

**Osservazioni:**

## M2.6 Parapetti

### M2.6.2 Parapetti in metallo

#### Verniciatura protettiva anticorrosione

*indispensabile con cadenza ogni 6 anni*

Verniciatura protettiva anticorrosione.

**Ditta incaricata:**

**Rischi potenziali:** Caduta dall'alto; Inalazione vapori e polveri.

**Attrezzature di sicurezza in esercizio:**

**Dispositivi ausiliari in locazione:** DPC: scala e trabattello regolamentare, cestello autosollevante a norma; DPI: sistema anticaduta, guanti protettivi, occhiali protettivi, scarpe di sicurezza; facciale filtrante.

**Osservazioni:**

#### Sostituzione elementi

*indispensabile con cadenza ogni 20 anni*

Sostituzione elementi.

**Ditta incaricata:**

**Rischi potenziali:** Caduta dall'alto; Urti, colpi, impatti, compressioni; Punture, tagli, abrasioni.

**Attrezzature di sicurezza in esercizio:**

**Dispositivi ausiliari in locazione:** DPC: scala e trabattello regolamentare, cestello autosollevante a norma; DPI: sistema anticaduta, guanti protettivi, occhiali protettivi, scarpe di sicurezza.

**Osservazioni:** La cadenza dell'intervento può ridursi sino a 10 anni in ragione delle condizioni climatiche del luogo.

## M2.7 Scale esterne

### Rivestimento alzate e pedate: controllo fissaggio elementi

*indispensabile con cadenza ogni 10 anni*

Rivestimento alzate e pedate: controllo fissaggio elementi.

**Ditta incaricata:**

**Rischi potenziali:** Punture, tagli, abrasioni

**Attrezzature di sicurezza in esercizio:**

**Dispositivi ausiliari in locazione:** DPI: guanti protettivi.

**Osservazioni:**

#### Balaustra: controlli

*indispensabile con cadenza ogni 10 anni*

Controllo fissaggio.

**Ditta incaricata:**

**Rischi potenziali:**

**Attrezzature di sicurezza in esercizio:**

**Dispositivi ausiliari in locazione:**

**Osservazioni:**

## Corrimano: controlli

*indispensabile con cadenza ogni 12 mesi*

Corrimano: controllo a vista.

**Ditta incaricata:**

**Rischi potenziali:**

**Attrezzature di sicurezza in esercizio:**

**Dispositivi ausiliari in locazione:**

**Osservazioni:**

## Verniciature e tinteggiature

*indispensabile con cadenza ogni 10 anni*

Riverniciature e ritinteggiature.

**Ditta incaricata:**

**Rischi potenziali:** Caduta dall'alto; Polveri e vapori.

**Attrezzature di sicurezza in esercizio:**

**Dispositivi ausiliari in locazione:** DPC: allestimento di ponteggio, impalcato, a norma. DPI: scarpe di sicurezza, guanti protettivi, facciale filtrante, sistema anticaduta.

**Osservazioni:** La frequenza degli interventi deve essere corretta in funzione della posizione geografica  
Consultare la scheda tecnica dei prodotti utilizzati

## M2.8 Rampe esterne

### Pavimento: riparazioni e verifiche dell'aderenza al fondo

*indispensabile con cadenza ogni 12 mesi*

Pavimento: verifica aderenza al fondo ed eventuali piccole riparazioni.

**Ditta incaricata:**

**Rischi potenziali:** Punture, tagli, abrasioni

**Attrezzature di sicurezza in esercizio:**

**Dispositivi ausiliari in locazione:** DPI: guanti protettivi.

**Osservazioni:**

## Verniciature

*indispensabile con cadenza ogni 10 anni*

Riverniciature.

**Ditta incaricata:**

**Rischi potenziali:** Polveri e vapori.

**Attrezzature di sicurezza in esercizio:**

**Dispositivi ausiliari in locazione:** DPI: scarpe di sicurezza, guanti protettivi, facciale filtrante.

**Osservazioni:** La frequenza degli interventi deve essere corretta in funzione della posizione geografica  
Consultare la scheda tecnica dei prodotti utilizzati.

## M3 ELEMENTI COMPLEMENTARI DELLA COPERTURA

### M3.1 Camini

#### Lavori in muratura

*indispensabile, a guasto*

Lavori in muratura.

**Ditta incaricata:**

**Rischi potenziali:** Caduta dall'alto; Urti, colpi, impatti, compressioni.

**Attrezzature di sicurezza in esercizio:**

**Dispositivi ausiliari in locazione:** DPC: protezioni contro la caduta dall'alto (parapetto, impalcato); DPI: guanti protettivi.

**Osservazioni:**

#### Lavori di lattoneria

*indispensabile, a guasto*

Lavori di lattoneria.

**Ditta incaricata:**

**Rischi potenziali:** Caduta dall'alto; Urti, colpi, impatti, compressioni.

**Attrezzature di sicurezza in esercizio:**

**Dispositivi ausiliari in locazione:** DPC: protezioni contro la caduta dall'alto (parapetto, impalcati); DPI: guanti protettivi, scarpe di sicurezza.

**Osservazioni:**

## **M3.2 Antenne e Parafulmini**

### **Verifica della misura di terra**

*indispensabile con cadenza ogni 5 anni*

Verifica della misura di terra.

**Ditta incaricata:**

**Rischi potenziali:** Caduta dall'alto

**Attrezzature di sicurezza in esercizio:**

**Dispositivi ausiliari in locazione:** DPC: protezioni contro la caduta dall'alto (parapetto, impalcati); DPI: guanti protettivi, scarpe di sicurezza.

**Osservazioni:**

## **M3.3 Gronde e Pluviali**

### **Sostituzione**

*indispensabile con cadenza ogni 20 anni*

Sostituzione degli elementi.

**Ditta incaricata:**

**Rischi potenziali:** Caduta dall'alto

**Attrezzature di sicurezza in esercizio:**

**Dispositivi ausiliari in locazione:** DPC: protezioni contro la caduta dall'alto (parapetto, impalcati); DPI: guanti protettivi, scarpe di sicurezza.

**Osservazioni:** La frequenza dell'intervento può variare a seconda del materiale con cui i suddetti elementi sono realizzati: lamiera, rame, acciaio inox, ecc.

## **M3.5 Dispositivi permanenti prevenzione infortuni (anticaduta e antincendio)**

### **Protezione dalla corrosione**

*indispensabile con cadenza ogni 5 anni*

Verifica delle protezioni dalla corrosione.

**Ditta incaricata:**

**Rischi potenziali:** Caduta dall'alto

**Attrezzature di sicurezza in esercizio:**

**Dispositivi ausiliari in locazione:** DPC: protezioni contro la caduta dall'alto (parapetto, impalcati); DPI: guanti protettivi, scarpe di sicurezza.

**Osservazioni:**

### **Sostituzione**

*indispensabile con cadenza ogni 20 anni*

Sostituzione.

**Ditta incaricata:**

**Rischi potenziali:** Caduta dall'alto

**Attrezzature di sicurezza in esercizio:**

**Dispositivi ausiliari in locazione:** DPC: protezioni contro la caduta dall'alto (parapetto, impalcati); DPI: guanti protettivi, scarpe di sicurezza.

**Osservazioni:**

## **M4 PARTIZIONI INTERNE**

### **M4.1 Divisori con intonaco**

## Tinteggiatura

*indispensabile con cadenza ogni 5 anni*

Ritinteggiatura.

**Ditta incaricata:**

**Rischi potenziali:** Caduta dall'alto; Polveri e vapori.

**Attrezzature di sicurezza in esercizio:**

**Dispositivi ausiliari in locazione:** DPC: scala o trabattello regolamentare; DPI: scarpe di sicurezza, guanti protettivi, facciale filtrante.

**Osservazioni:**

## Intonaco

*indispensabile, a guasto*

Ripresa dello strato di intonaco.

**Ditta incaricata:**

**Rischi potenziali:** Caduta dall'alto.

**Attrezzature di sicurezza in esercizio:**

**Dispositivi ausiliari in locazione:** DPC: scala o trabattello regolamentare.

**Osservazioni:**

## M4.2 Porte interne in legno

### Serramento: riverniciatura

*indispensabile con cadenza ogni 7 anni*

Riverniciatura del serramento.

**Ditta incaricata:**

**Rischi potenziali:** Punture, tagli, abrasioni; Polveri e vapori.

**Attrezzature di sicurezza in esercizio:**

**Dispositivi ausiliari in locazione:** DPI: guanti protettivi, facciale filtrante.

**Osservazioni:** Consultare preventivamente la scheda tecnica dei prodotti utilizzati

## Riparazioni e registrazioni

*indispensabile con cadenza ogni 10 anni*

Riparazioni e registrazioni dell'infisso (telaio, mostre, ante) e dei relativi accessori e ferramenta (controtelaio, cerniere, ecc.).

**Ditta incaricata:**

**Rischi potenziali:** Punture, tagli, abrasioni

**Attrezzature di sicurezza in esercizio:**

**Dispositivi ausiliari in locazione:** DPI: guanti protettivi.

**Osservazioni:**

## M4.3 Porte interne in alluminio

### Riparazioni e registrazioni

*indispensabile, a guasto*

Riparazione e registrazione controtelaio, telaio, mostre, ante, cerniere, ecc.

**Ditta incaricata:**

**Rischi potenziali:** Punture, tagli, abrasioni

**Attrezzature di sicurezza in esercizio:**

**Dispositivi ausiliari in locazione:** DPI: guanti protettivi.

**Osservazioni:**

## M4.4 Scale interne

### Rivestimento alzate e pedate: controlli

*indispensabile con cadenza ogni 10 anni*

Verifica fissaggio elementi

**Ditta incaricata:**

**Rischi potenziali:** Punture, tagli, abrasioni



**Attrezzature di sicurezza in esercizio:**

**Dispositivi ausiliari in locazione:** DPI: guanti protettivi.

**Osservazioni:**

---

**Rivestimento alzate e pedate: riparazioni**

*indispensabile, a guasto*

Rivestimento alzate e pedate: riparazioni

**Ditta incaricata:**

**Rischi potenziali:** Urti, colpi, impatti, compressioni; Punture, tagli, abrasioni; Proiezione di schegge; Elettrocuzione.

**Attrezzature di sicurezza in esercizio:**

**Dispositivi ausiliari in locazione:** DPC: schermi paraschegge (demolizioni); DPI: scarpe di sicurezza, guanti protettivi.

**Osservazioni:** La frequenza degli interventi deve essere corretta in funzione della destinazione d'uso dell'edificio  
Convogliatore a terra dei materiali di risulta. Delimitazione dell'area sottostante il tiro dei materiali. Accatastare i materiali senza sovraccaricare il solaio. Individuare e delimitare l'area di stoccaggio materiali di risulta. Usare idoneo apparecchio di sollevamento dei carichi. Utilizzo di utensili ed attrezzature a norma. Impartire agli addetti le necessarie informazioni per la corretta movimentazione di carichi pesanti e/o ingombranti.

---

**Rivestimento alzate e pedate: sostituzione**

*indispensabile con cadenza ogni 30 anni*

Rivestimento alzate e pedate: sostituzione

**Ditta incaricata:**

**Rischi potenziali:** Urti, colpi, impatti, compressioni; Punture, tagli, abrasioni; Proiezione di schegge; Elettrocuzione; Lesioni dorso lombari (sollevamento manuale dei carichi).

**Attrezzature di sicurezza in esercizio:**

**Dispositivi ausiliari in locazione:** DPC: schermi paraschegge (demolizione); DPI: scarpe di sicurezza, guanti protettivi, occhiali protettivi (demolizione).

**Osservazioni:** La frequenza degli interventi deve essere corretta in funzione della destinazione d'uso dell'edificio.  
Convogliatore a terra dei materiali di risulta. Delimitazione dell'area sottostante il tiro dei materiali. Accatastare i materiali senza sovraccaricare il solaio. Individuare e delimitare l'area di stoccaggio dei materiali di risulta. Usare idoneo apparecchio di sollevamento dei carichi. Utilizzo di utensili ed attrezzature a norma. Impartire agli addetti le necessarie informazioni per la corretta movimentazione di carichi pesanti e/o ingombranti.

---

**Balaustra: controlli**

*indispensabile con cadenza ogni 5 anni*

Revisione fissaggi

**Ditta incaricata:**

**Rischi potenziali:** Punture, tagli, abrasioni

**Attrezzature di sicurezza in esercizio:**

**Dispositivi ausiliari in locazione:** DPI: guanti protettivi.

**Osservazioni:**

---

**Rivestimento pareti: riparazioni**

*indispensabile con cadenza ogni giorno*

Rivestimento pareti: riparazioni

**Ditta incaricata:**

**Rischi potenziali:** Caduta dall'alto; Contatto con sostanze pericolose (collanti).

**Attrezzature di sicurezza in esercizio:**

**Dispositivi ausiliari in locazione:** DPI: guanti protettivi.

**Osservazioni:** Scale a mano a norma

---

**Rivestimento pareti: sostituzioni**

*indispensabile con cadenza ogni 20 anni*

Rivestimento pareti: sostituzioni

**Ditta incaricata:**

**Rischi potenziali:** Caduta dall'alto; Contatto con sostanze pericolose (collanti).

**Attrezzature di sicurezza in esercizio:**

**Dispositivi ausiliari in locazione:** DPI: guanti protettivi.

**Osservazioni:** Scale a mano a norma

### **Intonaci: riparazione**

*indispensabile, a guasto*

Intonaci: riparazione.

**Ditta incaricata:**

**Rischi potenziali:** Caduta dall'alto; Punture, tagli, abrasioni.

**Attrezzature di sicurezza in esercizio:**

**Dispositivi ausiliari in locazione:** DPC: sistema anticaduta, scala o trabattello regolamentare; DPI: guanti protettivi.

**Osservazioni:** Scale a mano a norma

### **Tinteggiature: ritinteggiatura**

*indispensabile con cadenza ogni 5 anni*

Tinteggiature: ritinteggiatura.

**Ditta incaricata:**

**Rischi potenziali:** Caduta dall'alto; Polveri e vapori.

**Attrezzature di sicurezza in esercizio:**

**Dispositivi ausiliari in locazione:** DPC: scala o trabattello regolamentare; DPI: scarpe di sicurezza, guanti protettivi, facciale filtrante.

**Osservazioni:** Periodicità d'intervento variabile in funzione della destinazione d'uso.

Aerazione del luogo di lavoro. Consultare la scheda tecnica dei prodotti utilizzati.

## **M4.5 Soppalchi**

### **Pavimento: riparazione**

*indispensabile, a guasto*

Ripristino di parti del pavimento deteriorate.

**Ditta incaricata:**

**Rischi potenziali:** Punture, tagli, abrasioni

**Attrezzature di sicurezza in esercizio:**

**Dispositivi ausiliari in locazione:** DPI: guanti protettivi.

**Osservazioni:**

### **Pavimento: sostituzione**

*indispensabile con cadenza ogni anno*

Sostituzione del pavimento

**Ditta incaricata:**

**Rischi potenziali:** Urti, colpi, impatti, compressioni; Punture, tagli, abrasioni; Proiezione di schegge; Elettrocuzione; Lesioni dorso lombari (sollevamento manuale dei carichi).

**Attrezzature di sicurezza in esercizio:**

**Dispositivi ausiliari in locazione:** DPI: scarpe di sicurezza, guanti protettivi, occhiali protettivi.

**Osservazioni:** La frequenza degli interventi deve essere corretta in funzione delle condizioni climatiche del luogo.

Convogliatore a terra dei materiali di risulta. Delimitazione dell'area sottostante il tiro dei materiali. Accatastare i materiali senza sovraccaricare il solaio. Individuare e delimitare l'area di stoccaggio dei materiali di risulta. Usare idoneo apparecchio di sollevamento dei carichi. Utilizzo di utensili ed attrezzature a norma. Impartire agli addetti le necessarie informazioni per la corretta movimentazione di carichi pesanti e/o ingombranti.

### **Intonaco**

*indispensabile, a guasto*

Riparazione

**Ditta incaricata:**

**Rischi potenziali:** Caduta dall'alto; Punture, tagli, abrasioni.

**Attrezzature di sicurezza in esercizio:**

**Dispositivi ausiliari in locazione:** DPC: uso di trabattello o ponte su cavalletti a norma; DPI: scarpe di sicurezza, elmetto, guanti protettivi..

**Osservazioni:** Delimitazione dell'area sottostante il tiro dei materiali.

### **Tinteggiatura**

Ampliamento Scuola Elementare "I Ciliani", Via Taro - Fascicolo Manutenzione

Ripristino della tinteggiatura.

**Ditta incaricata:**

**Rischi potenziali:** Caduta dall'alto; Polveri e vapori.

**Attrezzature di sicurezza in esercizio:**

**Dispositivi ausiliari in locazione:** DPC: scala o trabattello regolamentare; DPI: scarpe di sicurezza, guanti protettivi, facciale filtrante.

**Osservazioni:** Periodicità d'intervento variabile in funzione della destinazione d'uso.

Areazione del luogo di lavoro. Consultare la scheda tecnica dei prodotti utilizzati.

## M5 IMPIANTI IDRICI DI ADDUZIONE E SCARICO (componenti)

### M5.1 Rete di distribuzione dell'acqua fredda

#### Collettori

*indispensabile, a guasto*

Riparazione di collettori.

**Ditta incaricata:**

**Rischi potenziali:** Punture, tagli, abrasioni; Elettrocuzione; Caduta dall'alto; Contatti con le attrezzature.

**Attrezzature di sicurezza in esercizio:**

**Dispositivi ausiliari in locazione:** DPC: verificare che i ponti siano regolarmente allestiti e usati. In presenza di dislivelli superiori a 2 metri, per l'esistenza d'aperture, provvedere ad applicare parapetti regolamentari; DPI: guanti protettivi, sistemi anticaduta.

**Osservazioni:** Utilizzare di utensili ed attrezzature a norma (verificare che le attrezzature siano dotate delle protezioni regolamentari e che l'avviamento sia del tipo ad uomo presente).

#### Colonne

*indispensabile, a guasto*

Riparazione delle colonne montanti.

**Ditta incaricata:**

**Rischi potenziali:** Punture, tagli, abrasioni; Elettrocuzione; Caduta dall'alto; Contatti con le attrezzature.

**Attrezzature di sicurezza in esercizio:**

**Dispositivi ausiliari in locazione:** DPC: verificare che i ponti siano regolarmente allestiti e usati. In presenza di dislivelli superiori a 2 metri, per l'esistenza d'aperture, provvedere ad applicare parapetti regolamentari. DPI: guanti protettivi, sistemi anticaduta.

**Osservazioni:** Utilizzare di utensili ed attrezzature a norma (verificare che le attrezzature siano dotate delle protezioni regolamentari e che l'avviamento sia del tipo ad uomo presente).

#### Diramazioni interne

*indispensabile, a guasto*

Riparazione delle diramazioni interne.

**Ditta incaricata:**

**Rischi potenziali:** Punture, tagli, abrasioni; Elettrocuzione; Caduta dall'alto; Contatti con le attrezzature.

**Attrezzature di sicurezza in esercizio:**

**Dispositivi ausiliari in locazione:** DPC: verificare che i ponti siano regolarmente allestiti e usati. In presenza di dislivelli superiori a 2 metri, per l'esistenza d'aperture, provvedere ad applicare parapetti regolamentari. DPI: guanti protettivi, sistemi anticaduta.

**Osservazioni:** Utilizzare di utensili ed attrezzature a norma (verificare che le attrezzature siano dotate delle protezioni regolamentari e che l'avviamento sia del tipo ad uomo presente).

#### Contatori, saracinesche, rubinetti e valvole

*indispensabile, a guasto*

Riparazione di contatori, saracinesche, rubinetti e valvole.

**Ditta incaricata:**

**Rischi potenziali:** Punture, tagli, abrasioni; Elettrocuzione; Caduta dall'alto; Contatti con le attrezzature.

**Attrezzature di sicurezza in esercizio:**

**Dispositivi ausiliari in locazione:** DPC: sistema anticaduta per i lavori in elevato (>2 metri); DPI: guanti protettivi.

**Osservazioni:** Utilizzare di utensili ed attrezzature a norma.

Utilizzare scala o trabattello regolamentare per i lavori in elevato (>2 metri).

## **M5.2 Rete di distribuzione dell'acqua calda**

### **Sostituzione o riparazione delle pompe per ricircolo acqua calda**

*indispensabile, a guasto*

Sostituzione o riparazione delle pompe per il ricircolo dell'acqua calda.

**Ditta incaricata:**

**Rischi potenziali:**

**Attrezzature di sicurezza in esercizio:**

**Dispositivi ausiliari in locazione:**

**Osservazioni:**

### **Collettori: riparazioni**

*indispensabile, a guasto*

Riparazione di collettori.

**Ditta incaricata:**

**Rischi potenziali:** Punture, tagli, abrasioni; Elettrocuzione; Contatti con le attrezzature.

**Attrezzature di sicurezza in esercizio:**

**Dispositivi ausiliari in locazione:** DPI: guanti protettivi e isolanti.

**Osservazioni:** Utilizzare di utensili ed attrezzature a norma (verificare le attrezzature siano dotate delle protezioni regolamentari e che l'avviamento sia del tipo ad uomo presente).

### **Collettori: sostituzioni**

*indispensabile con cadenza ogni 30 anni*

Sostituzione dei collettori.

**Ditta incaricata:**

**Rischi potenziali:** Punture, tagli, abrasioni; Elettrocuzione

**Attrezzature di sicurezza in esercizio:**

**Dispositivi ausiliari in locazione:** DPI: guanti protettivi e isolanti.

**Osservazioni:**

### **Colonne: riparazione**

*indispensabile con cadenza ogni giorno*

Riparazione delle colonne montanti.

**Ditta incaricata:**

**Rischi potenziali:** Punture, tagli, abrasioni; Elettrocuzione; Caduta dall'alto; Contatti con le attrezzature.

**Attrezzature di sicurezza in esercizio:**

**Dispositivi ausiliari in locazione:** DPC: sistema anticaduta per lavori in elevato (>2 metri); DPI: guanti protettivi.

**Osservazioni:**

### **Colonne: sostituzione**

*indispensabile con cadenza ogni 30 anni*

Sostituzione delle colonne montanti.

**Ditta incaricata:**

**Rischi potenziali:** Punture, tagli, abrasioni; Elettrocuzione; Cadute dall'alto; Contatti con le attrezzature.

**Attrezzature di sicurezza in esercizio:**

**Dispositivi ausiliari in locazione:** DPC: Sistema anticaduta per lavori in elevato (>2 metri); DPI: guanti protettivi.

**Osservazioni:** Utilizzare di utensili ed attrezzature a norma. Utilizzare scala o trabattello regolamentare per lavori in elevato (>2 metri)

### **Diramazioni interne: riparazione**

*indispensabile, a guasto*

Riparazione delle diramazioni interne.

**Ditta incaricata:**

**Rischi potenziali:** Punture, tagli, abrasioni; Elettrocuzione; Contatti con le attrezzature.

**Attrezzature di sicurezza in esercizio:**

**Dispositivi ausiliari in locazione:** DPI: guanti protettivi.

**Osservazioni:** Utilizzo di utensili ed attrezzature a norma.

### **Diramazioni interne: sostituzione**

*indispensabile con cadenza ogni 30 anni*

Sostituzione delle diramazioni interne.

**Ditta incaricata:**

**Rischi potenziali:** Punture, tagli, abrasioni; Elettrocuzione; Contatti con le attrezzature.

**Attrezzature di sicurezza in esercizio:**

**Dispositivi ausiliari in locazione:** DPI: guanti protettivi.

**Osservazioni:** Utilizzare di utensili ed attrezzature a norma. Utilizzare scala o trabattello regolamentare per lavori in elevato.

### **Contatori, saracinesche, rubinetti e valvole: sostituzione**

*indispensabile con cadenza ogni 15 anni*

Sostituzione dei contatori, saracinesche, rubinetti e valvole.

**Ditta incaricata:**

**Rischi potenziali:** Punture, tagli, abrasioni; Elettrocuzione; Contatti con le attrezzature.

**Attrezzature di sicurezza in esercizio:**

**Dispositivi ausiliari in locazione:** DPC: sistema anticaduta per i lavori in elevato (>2 metri); DPI: guanti protettivi.

**Osservazioni:** Utilizzare di utensili ed attrezzature a norma. Utilizzare scala o trabattello regolamentare per i lavori in elevato (>2 metri).

## **M5.3 Apparecchi igienico sanitari**

### **Sanitari: riparazione**

*indispensabile, a guasto*

Riparazione dei sanitari.

**Ditta incaricata:**

**Rischi potenziali:** Punture, tagli, abrasioni; Lesioni dorso lombari.

**Attrezzature di sicurezza in esercizio:**

**Dispositivi ausiliari in locazione:** DPI: guanti protettivi.

**Osservazioni:**

### **Sanitari: sostituzione**

*indispensabile con cadenza ogni 30 anni*

Sostituzione dei sanitari.

**Ditta incaricata:**

**Rischi potenziali:** Punture, tagli, abrasioni.

**Attrezzature di sicurezza in esercizio:**

**Dispositivi ausiliari in locazione:** DPI: guanti protettivi.

**Osservazioni:**

## **M5.4 Reti di scarico delle acque luride e domestiche**

### **Reti di scarico: riparazione**

*indispensabile, a guasto*

Riparazione delle reti di scarico.

**Ditta incaricata:**

**Rischi potenziali:** Punture, tagli, abrasioni; Contatto con sostanze pericolose; Elettrocuzione; Calore, fiamma; Contatti con le attrezzature.

**Attrezzature di sicurezza in esercizio:**

**Dispositivi ausiliari in locazione:** DPI: guanti protettivi.

**Osservazioni:** Consultare la scheda tecnica dei prodotti utilizzati.

Durante l'uso della fiamma allontanare i materiali infiammabili. Utilizzare di utensili ed attrezzature a norma (verificare che gli utensili siano dotati delle protezioni regolamentari e che l'avviamento sia del tipo ad uomo presente).

### **Reti di scarico: sostituzione**

Sostituzione delle reti di scarico.

**Ditta incaricata:**

**Rischi potenziali:** Punture, tagli, abrasioni; Contatto con sostanze pericolose; Elettrocuzione; Calore, fiamma; Contatti con le attrezzature.

**Attrezzature di sicurezza in esercizio:**

**Dispositivi ausiliari in locazione:** DPI: guanti protettivi.

**Osservazioni:** Consultare la scheda tecnica dei prodotti utilizzati.

Durante l'uso della fiamma allontanare i materiali infiammabili. Utilizzare di utensili ed attrezzature a norma (verificare che gli utensili siano dotati delle protezioni regolamentari e che l'avviamento sia del tipo ad uomo presente).

## M5.5 Riserva idrica

### Serbatoio di accumulo

indispensabile con cadenza ogni 3 mesi

Pulizia e controllo a vista delle condizioni generali (ossidazioni, invecchiamento).

**Ditta incaricata:**

**Rischi potenziali:**

**Attrezzature di sicurezza in esercizio:**

**Dispositivi ausiliari in locazione:**

**Osservazioni:** Per la pulizia non utilizzare benzina o altri prodotti con pericolo d'incendio.

## M5.6 Autoclavi

### Pulizia del serbatoio

indispensabile con cadenza ogni 12 mesi

Pulizia e controllo a vista delle condizioni generali (ossidazioni, invecchiamento).

**Ditta incaricata:**

**Rischi potenziali:**

**Attrezzature di sicurezza in esercizio:**

**Dispositivi ausiliari in locazione:**

**Osservazioni:**

## M5.7 Elettropompe

### Premistoppa

indispensabile con cadenza ogni 6 mesi

Reintegro dei premistoppa.

**Ditta incaricata:**

**Rischi potenziali:** Punture, tagli, abrasioni; Elettrocuzione.

**Attrezzature di sicurezza in esercizio:**

**Dispositivi ausiliari in locazione:** DPI: guanti protettivi.

**Osservazioni:** Effettuare i controlli a macchina spenta. Controllare l'isolamento elettrico.

## M5.9 Reti di scarico delle acque meteoriche

### Reti di scarico acque meteoriche: riparazioni

indispensabile, a guasto

Riparazione delle reti di scarico acque meteoriche.

**Ditta incaricata:**

**Rischi potenziali:** Punture, tagli, abrasioni; Contatto con sostanze pericolose; Elettrocuzione; Caduta dall'alto.

**Attrezzature di sicurezza in esercizio:**

**Dispositivi ausiliari in locazione:** DPC: sistema anticaduta nei lavori in elevato; DPI: guanti protettivi.

**Osservazioni:** Allestimento di ponteggio, impalcato, ecc., a norma nei lavori in elevato (> 2 metri).

Utilizzare di utensili ed attrezzature a norma (verificare che gli utensili siano dotati delle protezioni regolamentari e che l'avviamento sia del tipo ad uomo presente).

## M6 IMPIANTO ELETTRICO (componenti)

### Alimentazione

Riparazione

**Ditta incaricata:****Rischi potenziali:** Elettrocuzione; Caduta dall'alto**Attrezzature di sicurezza in esercizio:**

**Dispositivi ausiliari in locazione:** DPC: tappeti o pedane isolanti; verificare che i ponti siano regolarmente allestiti e usati. In presenza di dislivelli superiori a 2 metri, per l'esistenza d'aperture, provvedere ad applicare parapetti regolamentari; fornire scale semplici con pioli incastrati o saldati ai montanti e con le estremità antisdrucciolevoli; le scale doppie non devono superare i 5 metri di altezza; verificare l'efficienza del dispositivo che limita l'apertura della scala; DPI: guanti isolanti.

**Osservazioni:** In caso di lavori sotto tensione, il preposto ai lavori deve individuare e delimitare la zona di lavoro, apporre un cartello monitore, sezionare le parti attive e mettere in sicurezza tutte le parti che possono interferire con la zona di lavoro (rendendo inaccessibili i dispositivi di sezionamento, verificando l'assenza di tensione, mettendo in corto circuito e a terra la parte sezionata). Deve informare gli addetti circa le misure di sicurezza e le precauzioni da adottare.

Anche l'esecuzione dei lavori in tensione deve avvenire sotto il controllo del preposto.

Accertare prima dell'esecuzione dei lavori:

- l'efficienza delle attrezzature e dei mezzi di protezione;
- l'assenza di parti attive con pericolo di contatto accidentale, fuori della zona d'intervento;
- la corretta posizione di intervento dell'addetto ai lavori.

In "lavori a contatto" (lavori in tensione nel corso del quale l'operatore, opportunamente protetto, può entrare nella zona di guardia con parti del proprio corpo), bisogna inoltre limitare e contenere al massimo la zona d'intervento; proteggere o isolare le parti a potenziale diverso per evitare la formazione di archi per corto circuito; fissare le parti mobili di elementi attivi che si sono staccati.

**PROTEZIONI SUPPLEMENTARI PER I LUOGHI CONDUTTORI RISTRETTI:**

A) contatti diretti: anche le apparecchiature e gli impianti alimentati con il sistema SELV, devono presentare una protezione in modo che la parte in tensione, anche se a tensione inferiore a 25V c.a., risulti protetta al dito di prova o con isolamento a una prova di 500V per un minuto; non sono ammessi sistemi di protezione di tipo parziale, quali l'allontanamento, gli ostacoli, ecc.;

B) contatti indiretti: le apparecchiature elettriche trasportabili e mobili possono essere alimentate unicamente con sistemi a bassissima tensione di sicurezza (SELV), o con separazione elettrica tramite trasformatore di isolamento per ogni apparecchio, con sorgenti di alimentazione situata all'esterno del luogo conduttore ristretto, ad eccezione di sorgenti non alimentate da rete, come ad esempio i gruppi elettrogeni; le lampade portatili devono essere alimentate solo da circuito SELV.

**Allacciamenti**

Riparazione

**Ditta incaricata:****Rischi potenziali:** Elettrocuzione; Caduta dall'alto.**Attrezzature di sicurezza in esercizio:**

**Dispositivi ausiliari in locazione:** DPC: tappeti o pedane isolanti; verificare che i ponti siano regolarmente allestiti e usati. In presenza di dislivelli superiori a 2 metri, per l'esistenza d'aperture, provvedere ad applicare parapetti regolamentari; fornire scale semplici con pioli incastrati o saldati ai montanti e con le estremità antisdrucciolevoli; le scale doppie non devono superare i 5 metri di altezza; verificare l'efficienza del dispositivo che limita l'apertura della scala; DPI: guanti isolanti.

**Osservazioni:** In caso di lavori sotto tensione, il preposto ai lavori deve individuare e delimitare la zona di lavoro, apporre un cartello monitore, sezionare le parti attive e mettere in sicurezza tutte le parti che possono interferire con la zona di lavoro (rendendo inaccessibili i dispositivi di sezionamento, verificando l'assenza di tensione, mettendo in corto circuito e a terra la parte sezionata). Deve informare gli addetti circa le misure di sicurezza e le precauzioni da adottare.

Anche l'esecuzione dei lavori in tensione deve avvenire sotto il controllo del preposto.

Accertare prima dell'esecuzione dei lavori:

- l'efficienza delle attrezzature e dei mezzi di protezione;
- l'assenza di parti attive con pericolo di contatto accidentale, fuori della zona d'intervento;
- la corretta posizione di intervento dell'addetto ai lavori.

In "lavori a contatto" (lavori in tensione nel corso del quale l'operatore, opportunamente protetto, può entrare nella zona di guardia con parti del proprio corpo), bisogna inoltre limitare e contenere al massimo la zona d'intervento; proteggere o isolare le parti a potenziale diverso per evitare la formazione di archi per corto circuito; fissare le parti mobili di elementi attivi che si sono staccati.

**PROTEZIONI SUPPLEMENTARI PER I LUOGHI CONDUTTORI RISTRETTI:**

A) contatti diretti: anche le apparecchiature e gli impianti alimentati con il sistema SELV, devono presentare una protezione in modo che la parte in tensione, anche se a tensione inferiore a 25V c.a., risulti protetta al dito di prova o con isolamento a una prova di 500V per un minuto; non sono ammessi sistemi di protezione di tipo parziale, quali l'allontanamento, gli ostacoli, ecc.;

B) contatti indiretti: le apparecchiature elettriche trasportabili e mobili possono essere alimentate unicamente con sistemi a bassissima tensione di sicurezza (SELV), o con separazione elettrica tramite trasformatore di isolamento per ogni

apparecchio, con sorgenti di alimentazione situata all'esterno del luogo conduttore ristretto, ad eccezione di sorgenti non alimentate da rete, come ad esempio i gruppi elettrogeni; le lampade portatili devono essere alimentate solo da circuito SELV.

## Reti di distribuzione e terminali: sostituzione

*indispensabile, a guasto*

Sostituzione delle reti di distribuzione e/o dei terminali.

### **Ditta incaricata:**

**Rischi potenziali:** Elettrocuzione; Caduta dall'alto.

### **Attrezzature di sicurezza in esercizio:**

**Dispositivi ausiliari in locazione:** DPC: tappeti o pedane isolanti; verificare che i ponti siano regolarmente allestiti e usati. In presenza di dislivelli superiori a 2 metri, per l'esistenza d'aperture, provvedere ad applicare parapetti regolamentari; fornire scale semplici con pioli incastrati o saldati ai montanti e con le estremità antisdrucciolevoli; le scale doppie non devono superare i 5 metri di altezza; verificare l'efficienza del dispositivo che limita l'apertura della scala; DPI: guanti isolanti.

**Osservazioni:** In caso di lavori sotto tensione, il preposto ai lavori deve individuare e delimitare la zona di lavoro, apporre un cartello monitore, sezionare le parti attive e mettere in sicurezza tutte le parti che possono interferire con la zona di lavoro (rendendo inaccessibili i dispositivi di sezionamento, verificando l'assenza di tensione, mettendo in corto circuito e a terra la parte sezionata). Deve informare gli addetti circa le misure di sicurezza e le precauzioni da adottare.

Anche l'esecuzione dei lavori in tensione deve avvenire sotto il controllo del preposto.

Accertare prima dell'esecuzione dei lavori:

- l'efficienza delle attrezzature e dei mezzi di protezione;
- l'assenza di parti attive con pericolo di contatto accidentale, fuori della zona d'intervento;
- la corretta posizione di intervento dell'addetto ai lavori.

In "lavori a contatto" (lavori in tensione nel corso del quale l'operatore, opportunamente protetto, può entrare nella zona di guardia con parti del proprio corpo), bisogna inoltre limitare e contenere al massimo la zona d'intervento; proteggere o isolare le parti a potenziale diverso per evitare la formazione di archi per corto circuito; fissare le parti mobili di elementi attivi che si sono staccati.

### **PROTEZIONI SUPPLEMENTARI PER I LUOGHI CONDUTTORI RISTRETTI:**

A) contatti diretti: anche le apparecchiature e gli impianti alimentati con il sistema SELV, devono presentare una protezione in modo che la parte in tensione, anche se a tensione inferiore a 25V c.a., risulti protetta al dito di prova o con isolamento a una prova di 500V per un minuto; non sono ammessi sistemi di protezione di tipo parziale, quali l'allontanamento, gli ostacoli, ecc.;

B) contatti indiretti: le apparecchiature elettriche trasportabili e mobili possono essere alimentate unicamente con sistemi a bassissima tensione di sicurezza (SELV), o con separazione elettrica tramite trasformatore di isolamento per ogni apparecchio, con sorgenti di alimentazione situata all'esterno del luogo conduttore ristretto, ad eccezione di sorgenti non alimentate da rete, come ad esempio i gruppi elettrogeni; le lampade portatili devono essere alimentate solo da circuito SELV.

## Reti di distribuzione e terminali: controlli e revisione

*indispensabile con cadenza ogni 12 mesi*

Reti di distribuzione e terminali: controlli e revisione.

### **Ditta incaricata:**

**Rischi potenziali:** Elettrocuzione; Caduta dall'alto.

### **Attrezzature di sicurezza in esercizio:**

**Dispositivi ausiliari in locazione:** DPC: tappeti o pedane isolanti; verificare che i ponti siano regolarmente allestiti e usati. In presenza di dislivelli superiori a 2 metri, per l'esistenza d'aperture, provvedere ad applicare parapetti regolamentari; fornire scale semplici con pioli incastrati o saldati ai montanti e con le estremità antisdrucciolevoli; le scale doppie non devono superare i 5 metri di altezza; verificare l'efficienza del dispositivo che limita l'apertura della scala; DPI: guanti isolanti.

**Osservazioni:** In caso di lavori sotto tensione, il preposto ai lavori deve individuare e delimitare la zona di lavoro, apporre un cartello monitore, sezionare le parti attive e mettere in sicurezza tutte le parti che possono interferire con la zona di lavoro (rendendo inaccessibili i dispositivi di sezionamento, verificando l'assenza di tensione, mettendo in corto circuito e a terra la parte sezionata). Deve informare gli addetti circa le misure di sicurezza e le precauzioni da adottare.

Anche l'esecuzione dei lavori in tensione deve avvenire sotto il controllo del preposto.

Accertare prima dell'esecuzione dei lavori:

- l'efficienza delle attrezzature e dei mezzi di protezione;
- l'assenza di parti attive con pericolo di contatto accidentale, fuori della zona d'intervento;
- la corretta posizione di intervento dell'addetto ai lavori.

In "lavori a contatto" (lavori in tensione nel corso del quale l'operatore, opportunamente protetto, può entrare nella zona di guardia con parti del proprio corpo), bisogna inoltre limitare e contenere al massimo la zona d'intervento; proteggere o isolare le parti a potenziale diverso per evitare la formazione di archi per corto circuito; fissare le parti mobili di elementi attivi che si sono staccati.

### **PROTEZIONI SUPPLEMENTARI PER I LUOGHI CONDUTTORI RISTRETTI:**



A) contatti diretti: anche le apparecchiature e gli impianti alimentati con il sistema SELV, devono presentare una protezione in modo che la parte in tensione, anche se a tensione inferiore a 25V c.a., risulti protetta al dito di prova o con isolamento a una prova di 500V per un minuto; non sono ammessi sistemi di protezione di tipo parziale, quali l'allontanamento, gli ostacoli, ecc.;

B) contatti indiretti: le apparecchiature elettriche trasportabili e mobili possono essere alimentate unicamente con sistemi a bassissima tensione di sicurezza (SELV), o con separazione elettrica tramite trasformatore di isolamento per ogni apparecchio, con sorgenti di alimentazione situata all'esterno del luogo conduttore ristretto, ad eccezione di sorgenti non alimentate da rete, come ad esempio i gruppi elettrogeni; le lampade portatili devono essere alimentate solo da circuito SELV.

---

## Apparecchiature elettriche: sostituzione

*indispensabile, a guasto*

Sostituzione delle apparecchiature elettriche.

### **Ditta incaricata:**

**Rischi potenziali:** Elettrocuzione; Caduta dall'alto.

### **Attrezzature di sicurezza in esercizio:**

**Dispositivi ausiliari in locazione:** DPC: tappeti o pedane isolanti; verificare che i ponti siano regolarmente allestiti e usati. In presenza di dislivelli superiori a 2 metri, per l'esistenza d'aperture, provvedere ad applicare parapetti regolamentari; fornire scale semplici con pioli incastrati o saldati ai montanti e con le estremità antisdrucciolevoli; le scale doppie non devono superare i 5 metri di altezza; verificare l'efficienza del dispositivo che limita l'apertura della scala; DPI: guanti isolanti.

**Osservazioni:** In caso di lavori sotto tensione, il preposto ai lavori deve individuare e delimitare la zona di lavoro, apporre un cartello monitore, sezionare le parti attive e mettere in sicurezza tutte le parti che possono interferire con la zona di lavoro (rendendo inaccessibili i dispositivi di sezionamento, verificando l'assenza di tensione, mettendo in corto circuito e a terra la parte sezionata). Deve informare gli addetti circa le misure di sicurezza e le precauzioni da adottare.

Anche l'esecuzione dei lavori in tensione deve avvenire sotto il controllo del preposto.

Accertare prima dell'esecuzione dei lavori:

- l'efficienza delle attrezzature e dei mezzi di protezione;
- l'assenza di parti attive con pericolo di contatto accidentale, fuori della zona d'intervento;
- la corretta posizione di intervento dell'addetto ai lavori.

In "lavori a contatto" (lavori in tensione nel corso del quale l'operatore, opportunamente protetto, può entrare nella zona di guardia con parti del proprio corpo), bisogna inoltre limitare e contenere al massimo la zona d'intervento; proteggere o isolare le parti a potenziale diverso per evitare la formazione di archi per corto circuito; fissare le parti mobili di elementi attivi che si sono staccati.

### **PROTEZIONI SUPPLEMENTARI PER I LUOGHI CONDUTTORI RISTRETTI:**

A) contatti diretti: anche le apparecchiature e gli impianti alimentati con il sistema SELV, devono presentare una protezione in modo che la parte in tensione, anche se a tensione inferiore a 25V c.a., risulti protetta al dito di prova o con isolamento a una prova di 500V per un minuto; non sono ammessi sistemi di protezione di tipo parziale, quali l'allontanamento, gli ostacoli, ecc.;

B) contatti indiretti: le apparecchiature elettriche trasportabili e mobili possono essere alimentate unicamente con sistemi a bassissima tensione di sicurezza (SELV), o con separazione elettrica tramite trasformatore di isolamento per ogni apparecchio, con sorgenti di alimentazione situata all'esterno del luogo conduttore ristretto, ad eccezione di sorgenti non alimentate da rete, come ad esempio i gruppi elettrogeni; le lampade portatili devono essere alimentate solo da circuito SELV.

---

## Apparecchiature elettriche: controlli e revisioni

*indispensabile con cadenza ogni 12 mesi*

Controlli e revisioni delle apparecchiature elettriche.

### **Ditta incaricata:**

**Rischi potenziali:** Elettrocuzione; Caduta dall'alto.

### **Attrezzature di sicurezza in esercizio:**

**Dispositivi ausiliari in locazione:** DPC: tappeti o pedane isolanti; verificare che i ponti siano regolarmente allestiti e usati. In presenza di dislivelli superiori a 2 metri, per l'esistenza d'aperture, provvedere ad applicare parapetti regolamentari; fornire scale semplici con pioli incastrati o saldati ai montanti e con le estremità antisdrucciolevoli; le scale doppie non devono superare i 5 metri di altezza; verificare l'efficienza del dispositivo che limita l'apertura della scala; DPI: guanti isolanti.

**Osservazioni:** In caso di lavori sotto tensione, il preposto ai lavori deve individuare e delimitare la zona di lavoro, apporre un cartello monitore, sezionare le parti attive e mettere in sicurezza tutte le parti che possono interferire con la zona di lavoro (rendendo inaccessibili i dispositivi di sezionamento, verificando l'assenza di tensione, mettendo in corto circuito e a terra la parte sezionata). Deve informare gli addetti circa le misure di sicurezza e le precauzioni da adottare.

Anche l'esecuzione dei lavori in tensione deve avvenire sotto il controllo del preposto.

Accertare prima dell'esecuzione dei lavori:

- l'efficienza delle attrezzature e dei mezzi di protezione;
- l'assenza di parti attive con pericolo di contatto accidentale, fuori della zona d'intervento;

- la corretta posizione di intervento dell'addetto ai lavori.

In "lavori a contatto" (lavori in tensione nel corso del quale l'operatore, opportunamente protetto, può entrare nella zona di guardia con parti del proprio corpo), bisogna inoltre limitare e contenere al massimo la zona d'intervento; proteggere o isolare le parti a potenziale diverso per evitare la formazione di archi per corto circuito; fissare le parti mobili di elementi attivi che si sono staccati.

**PROTEZIONI SUPPLEMENTARI PER I LUOGHI CONDUTTORI RISTRETTI:**

A) contatti diretti: anche le apparecchiature e gli impianti alimentati con il sistema SELV, devono presentare una protezione in modo che la parte in tensione, anche se a tensione inferiore a 25V c.a., risulti protetta al dito di prova o con isolamento a una prova di 500V per un minuto; non sono ammessi sistemi di protezione di tipo parziale, quali l'allontanamento, gli ostacoli, ecc.;

B) contatti indiretti: le apparecchiature elettriche trasportabili e mobili possono essere alimentate unicamente con sistemi a bassissima tensione di sicurezza (SELV), o con separazione elettrica tramite trasformatore di isolamento per ogni apparecchio, con sorgenti di alimentazione situata all'esterno del luogo conduttore ristretto, ad eccezione di sorgenti non alimentate da rete, come ad esempio i gruppi elettrogeni; le lampade portatili devono essere alimentate solo da circuito SELV.

## **M6.1 Quadri elettrici**

### **Quadri elettrici: controlli mensili**

*indispensabile con cadenza ogni 30 giorni*

Effettuare almeno le seguenti operazioni di manutenzione:

- strumentazione: controllo funzionamento strumenti indicatori;
- interruttori su carrello: controllo motori ricarica molla;
- interruttori su carrello: controllo ed eventuale sostituzione fusibili comando;
- interruttori su carrello: controllo ed eventuale sostituzione lampade di segnalazione;
- interruttori vari: verifica chiusura;
- interruttori vari: verifica continuità ohmica;
- interruttori vari: controllo ed eventuale sostituzione fusibili limitatori;
- interruttori vari: controllo ed eventuale sostituzione;
- contattori: controllo, pulizia ed eventuale sostituzione dei contatti principali;
- contattori: controllo, pulizia ed eventuale sostituzione dei contatti ausiliari.

**Ditta incaricata:**

**Rischi potenziali:** Elettrocuzione.

**Attrezzature di sicurezza in esercizio:**

**Dispositivi ausiliari in locazione:** DPC: tappeti o pedane isolanti, scale isolate; DPI: guanti isolanti, scarpe isolanti.

**Osservazioni:**

### **Quadri elettrici: controlli bimestrali**

*indispensabile con cadenza ogni 2 mesi*

Effettuare almeno le seguenti operazioni di manutenzione:

- strumentazione: controllo e lettura strumenti totalizzatori;
- carpenterie metalliche quadri generali B.T.: verifica ohmica continuità elettrica carpenterie;
- interruttori su carrello: controllo prova bobina di sgancio;
- interruttori su carrello: controllo e taratura relè di massima;
- interruttori su carrello: controllo, pulizia ed eventuali sostituzioni dei contatti principali;
- interruttori su carrello: controllo, pulizia ed eventuali sostituzioni dei contatti secondari;
- interruttori su carrello: controllo e pulizia dei caminetti spegni arco.

**Ditta incaricata:**

**Rischi potenziali:** Elettrocuzione.

**Attrezzature di sicurezza in esercizio:**

**Dispositivi ausiliari in locazione:** DPC: tappeti o pedane isolanti, scale isolate; DPI: guanti isolanti, scarpe isolanti.

**Osservazioni:**

### **Quadri elettrici: controlli semestrali**

*indispensabile con cadenza ogni 6 mesi*

Effettuare almeno le seguenti operazioni di manutenzione:

- interruttori su carrello: controllo tensione molle contatti di estrazione;
- contattori: misura dell'isolamento bobina comando;
- contattori: misura dell'isolamento delle linee di comando.

**Ditta incaricata:**

**Rischi potenziali:** Elettrocuzione.

**Attrezzature di sicurezza in esercizio:**

**Dispositivi ausiliari in locazione:** DPC: tappeti o pedane isolanti, scale isolate; DPI: guanti isolanti, scarpe isolanti.

**Osservazioni:**

## Quadri elettrici: controlli annuali

*indispensabile con cadenza ogni 12 mesi*

Effettuare almeno le seguenti operazioni di manutenzione:

- strumentazione: misure isolamento circuiti ausiliari strumentazione;
- strumentazione: taratura strumenti totalizzatori;
- barre omnibus: serraggio bulloneria con chiave dinamometrica;
- barre omnibus: ingrassaggio punti di contatto;
- barre omnibus: misura di isolamento delle barre;
- carpenterie metalliche quadri generali B.T.: controllo ed eventuale serraggio bulloneria accoppiamento strutture;
- carpenterie metalliche quadri generali B.T.: verifica ed ingrassaggio cerniere e chiusure;
- carpenterie metalliche quadri generali B.T.: controllo verniciatura ed eventuali ritocchi;
- carpenterie metalliche quadri generali B.T.: controllo targhette indicatrici utenze ed eventuali correzioni;
- carpenterie metalliche quadri generali B.T.: pulizia interna ed esterna mediante aria compressa.

**Ditta incaricata:**

**Rischi potenziali:** Elettrocuzione.

**Attrezzature di sicurezza in esercizio:**

**Dispositivi ausiliari in locazione:** DPC: tappeti o pedane isolanti, scale isolate; DPI: guanti isolanti, scarpe isolanti.

**Osservazioni:**

## M7 ALTRI IMPIANTI

### M7.1 Impianto di messa a terra

#### Rete: controlli biennali

*indispensabile con cadenza ogni 2 anni*

Controllo della continuità elettrica (prova strumentale) della rete.

**Ditta incaricata:**

**Rischi potenziali:** Elettrocuzione (correnti vaganti).

**Attrezzature di sicurezza in esercizio:**

**Dispositivi ausiliari in locazione:** DPI: guanti isolanti.

**Osservazioni:**

#### Dispersori: controllo annuale

*indispensabile con cadenza ogni 12 mesi*

Controllo ingrassaggio e serraggio bulloni.

**Ditta incaricata:**

**Rischi potenziali:** Tagli, abrasioni, punture (contatti con le attrezzature e materiali); Elettrocuzione (correnti vaganti); Investimento.

**Attrezzature di sicurezza in esercizio:**

**Dispositivi ausiliari in locazione:** DPI: guanti protettivi.

**Osservazioni:**

#### Dispersori: controllo biennale

*indispensabile con cadenza ogni 2 anni*

Misura resistenza di terra.

**Ditta incaricata:**

**Rischi potenziali:** Elettrocuzione (correnti vaganti), Investimento.

**Attrezzature di sicurezza in esercizio:**

**Dispositivi ausiliari in locazione:** DPI: guanti isolanti.

**Osservazioni:** Spurgo pozzetti.

### M7.2 Distribuzione gas

#### Allacciamenti: controlli e revisioni

*indispensabile con cadenza ogni 5 anni*

Controlli e revisioni degli allacciamenti.

**Ditta incaricata:**

**Rischi potenziali:** Incendi e esplosioni.

**Attrezzature di sicurezza in esercizio:**

**Dispositivi ausiliari in locazione:**

**Osservazioni:** Rilevare eventuali perdite di gas con apparecchiatura idonea.

## Reti di distribuzione e terminali: controlli e revisioni

*indispensabile con cadenza ogni 5 anni*

Controlli e revisione delle reti di distribuzione e dei terminali.

**Ditta incaricata:**

**Rischi potenziali:** Incendi e esplosioni; Caduta dall'alto

**Attrezzature di sicurezza in esercizio:**

**Dispositivi ausiliari in locazione:** DPC: verificare che i ponti siano regolarmente allestiti e usati. In presenza di dislivelli superiori a 2 metri, per l'esistenza d'aperture, provvedere ad applicare parapetti regolamentari. DPI: guanti protettivi.

**Osservazioni:** Interrompere a monte l'erogazione del gas.

Rilevare eventuali perdite di gas con apparecchiatura idonea.

## Reti di distribuzione e terminali: riparazione

*indispensabile, a guasto*

Reti di distribuzione e terminali: riparazione.

**Ditta incaricata:**

**Rischi potenziali:** Incendio, esplosione; Punture, tagli, abrasioni; Elettrocuzione; Caduta dall'alto; Contatti con attrezzature.

**Attrezzature di sicurezza in esercizio:**

**Dispositivi ausiliari in locazione:** DPC: verificare che i ponti siano regolarmente allestiti e usati. In presenza di dislivelli superiori a 2 metri, per l'esistenza d'aperture, provvedere ad applicare parapetti regolamentari; DPI: guanti protettivi.

**Osservazioni:** Interrompere a monte l'erogazione del gas. Rilevare eventuali perdite di gas con apparecchiatura idonea.

Utilizzare utensili ed attrezzature a norma (verificare che le attrezzature siano dotate delle protezioni regolamentari e che l'avviamento sia del tipo ad uomo presente).

## M8 AREE SCOPERTE

### M8.1 Sistemazioni a verde

#### Prati: taglio erba

*indispensabile con cadenza ogni 15 giorni*

Taglio erba

**Ditta incaricata:**

**Rischi potenziali:** Tagli, abrasioni, punture (contatto con attrezzature); Inalazione di fumi; Proiezione di schegge.

**Attrezzature di sicurezza in esercizio:**

**Dispositivi ausiliari in locazione:** DPI: guanti protettivi, scarpe di sicurezza, facciale filtrante.

**Osservazioni:** Utilizzare utensili ed attrezzature a norma (presenza delle protezioni meccaniche)

## Trattamenti fitopatologici

*indispensabile con cadenza ogni 3 mesi*

Trattamenti fitopatologici.

**Ditta incaricata:**

**Rischi potenziali:** Ferite o contusioni per contatti con le macchine operatrici; Abrasioni per l'uso di utensili; Dermatiti per l'uso di concimi chimici; Inalazione di fumi.

**Attrezzature di sicurezza in esercizio:**

**Dispositivi ausiliari in locazione:** DPI: guanti, grembiule, stivali di sicurezza, facciale filtrante.

**Osservazioni:** Utilizzare utensili ed attrezzature a norma (presenza delle protezioni meccaniche).

## Prati: concimazione e diserbo

*indispensabile con cadenza ogni 6 mesi*

Concimazione e diserbo

**Ditta incaricata:**

**Rischi potenziali:** Dermatiti

**Attrezzature di sicurezza in esercizio:**  
**Dispositivi ausiliari in locazione:** DPI: guanti, stivali.  
**Osservazioni:**

## Spollonatura e potatura

*indispensabile con cadenza ogni 12 mesi*

Spollonatura e potatura

**Ditta incaricata:**

**Rischi potenziali:** Tagli, abrasioni, punture (contatto con attrezzature); Caduta dall'alto; Proiezione di schegge.

**Attrezzature di sicurezza in esercizio:**

**Dispositivi ausiliari in locazione:** DPC: scala regolamentare e cintura di sicurezza; DPI: guanti, visiera.

**Osservazioni:** Utilizzare utensili ed attrezzature a norma.

## M8.2 Muri di recinzione

### Muri di recinzione: revisione dei cancelli

*indispensabile con cadenza ogni 12 mesi*

Recinzioni: revisione cancelli.

**Ditta incaricata:**

**Rischi potenziali:** Tagli, abrasioni, punture

**Attrezzature di sicurezza in esercizio:**

**Dispositivi ausiliari in locazione:** DPI: guanti protettivi.

**Osservazioni:**

### Muri di recinzione: coloritura

*indispensabile con cadenza ogni 5 anni*

Coloritura muri di recinzione.

**Ditta incaricata:**

**Rischi potenziali:** Contatto con sostanze pericolose (solventi)

**Attrezzature di sicurezza in esercizio:**

**Dispositivi ausiliari in locazione:** DPI: guanti protettivi, facciale filtrante.

**Osservazioni:**

### Muri di recinzione: riparazioni

*indispensabile, a guasto*

Riparazione muri di recinzione

**Ditta incaricata:**

**Rischi potenziali:** Tagli, abrasioni, punture (contati con attrezzi e materiali); Irritazione cutanea (contatto con cementi o additivi).

**Attrezzature di sicurezza in esercizio:**

**Dispositivi ausiliari in locazione:** DPI: guanti, scarpe di sicurezza.

**Osservazioni:**

### Verniciatura recinzioni in ferro

*indispensabile con cadenza ogni 5 anni*

Verniciatura recinzioni in ferro

**Ditta incaricata:**

**Rischi potenziali:** Contatto con sostanze pericolose (solventi); Tagli, punture, abrasioni (preparazione del fondo).

**Attrezzature di sicurezza in esercizio:**

**Dispositivi ausiliari in locazione:** DPI: guanti protettivi.

**Osservazioni:**

## M8.3 Recinzioni in ferro

### Recinzioni in ferro: revisione dei cancelli

*indispensabile con cadenza ogni 12 mesi*

Recinzioni: revisione cancelli.

**Ditta incaricata:**

**Rischi potenziali:** Tagli, abrasioni, punture

**Attrezzature di sicurezza in esercizio:**

**Dispositivi ausiliari in locazione:** DPI: guanti protettivi

**Osservazioni:**

### Verniciatura recinzioni in ferro

*indispensabile con cadenza ogni 5 anni*

Verniciatura recinzioni in ferro

**Ditta incaricata:**

**Rischi potenziali:** Contatto con sostanze pericolose (solventi); Tagli, punture, abrasioni (preparazione del fondo).

**Attrezzature di sicurezza in esercizio:**

**Dispositivi ausiliari in locazione:** DPI: guanti protettivi.

**Osservazioni:**

## M8.4 Viabilità

### Pavimentazioni: riparazioni

*indispensabile, a guasto*

Riparazione superfici stradali.

**Ditta incaricata:**

**Rischi potenziali:** Tagli, abrasioni, punture (contatti con attrezzature e materiali); Urti, colpi, impatti, compressioni (contatti con materiali); Investimenti; Lesioni dorso lombari (sollevamento manuale dei carichi).

**Attrezzature di sicurezza in esercizio:**

**Dispositivi ausiliari in locazione:** DPI: guanti, scarpe di sicurezza.

**Osservazioni:** Gli operatori se agiscono in area transitata e in condizioni di bassa visibilità devono indossare un capo ad alta visibilità di colore arancione o giallo con applicazione di strisce rifrangenti di colore grigio - argento come previsto dalla direttiva CEE 89/686 n°475 del 4.12.1992 e norma EN 471 Alta Visibilità; inoltre devono segnalare e delimitare la zona di lavoro come previsto dal Codice della Strada (transenne, segnalazione di lavori in corso, direzione obbligatoria e coni segnaletici). Impartire agli addetti le necessarie informazioni per la corretta movimentazione di carichi pesanti e/o ingombranti.

### Riverniciatura segnaletica orizzontale

*indispensabile con cadenza ogni 12 mesi*

Riverniciatura segnaletica orizzontale.

**Ditta incaricata:**

**Rischi potenziali:** Contatto con sostanze pericolose (solventi)

**Attrezzature di sicurezza in esercizio:**

**Dispositivi ausiliari in locazione:** DPI: guanti protettivi.

**Osservazioni:** Controllo segnaletica verticale.

### Rifissaggio segnaletica verticale

*indispensabile, a guasto*

Rifissaggio segnaletica verticale.

**Ditta incaricata:**

**Rischi potenziali:** Tagli, abrasioni, punture (contatto con attrezzi); Urti, colpi, impatti, compressioni (contatto con materiali); Investimenti.

**Attrezzature di sicurezza in esercizio:**

**Dispositivi ausiliari in locazione:** DPI: guanti, scarpe di sicurezza.

**Osservazioni:**

## M8.5 Fogne

### Fogne: spurgo pozzetti

*indispensabile con cadenza ogni 12 mesi*

Spurgo pozzetti.

**Ditta incaricata:**

**Rischi potenziali:** Contatto con sostanze pericolose; Tagli, abrasioni, punture (contatto con attrezzi e materiali); Urti,

compressioni, colpi, impatti (contatto con materiali); Investimento.

**Attrezzature di sicurezza in esercizio:**

**Dispositivi ausiliari in locazione:** DPI: guanti protettivi, stivali, facciale filtrante, tuta protettiva.

**Osservazioni:** Gli operatori se agiscono in area transitata e in condizioni di bassa visibilità devono indossare un capo ad alta visibilità di colore arancione o giallo con applicazione di strisce rifrangenti di colore grigio - argento come previsto dalla direttiva CEE 89/686 n°475 del 4.12.1992 e norma EN 471 Alta Visibilità; inoltre devono segnalare e delimitare la zona di lavoro come previsto dal Codice della Strada (transenne, segnalazione di lavori in corso, direzione obbligatoria e coni segnaletici). Impartire agli addetti le necessarie informazioni per la corretta movimentazione di carichi pesanti e/o ingombranti.

---

## **Fogne: riparazione**

*indispensabile, a guasto*

Riparazione fogne.

**Ditta incaricata:**

**Rischi potenziali:** Tagli, abrasioni, punture (contatto con attrezzi e materiali); Urti, compressioni, colpi, impatti (contatto con materiali); Investimento;

**Attrezzature di sicurezza in esercizio:**

**Dispositivi ausiliari in locazione:** DPI: scarpe di sicurezza, guanti protettivi.

**Osservazioni:** Gli operatori se agiscono in area transitata e in condizioni di bassa visibilità devono indossare un capo ad alta visibilità di colore arancione o giallo con applicazione di strisce rifrangenti di colore grigio - argento come previsto dalla direttiva CEE 89/686 n°475 del 4.12.1992 e norma EN 471 Alta Visibilità; inoltre devono segnalare e delimitare la zona di lavoro come previsto dal Codice della Strada (transenne, segnalazione di lavori in corso, direzione obbligatoria e coni segnaletici). Impartire agli addetti le necessarie informazioni per la corretta movimentazione di carichi pesanti e/o ingombranti.

# INDICE

<b>EQUIPAGGIAMENTI</b>	pag.	2
<b>REVISIONI</b>	pag.	3
<b>R1 STRUTTURE</b>	pag.	3
<b>R1.1 Muratura portante</b>	pag.	3
Murature portanti <i>(indispensabile con cadenza ogni 12 mesi)</i>		
<b>R1.2 Ossatura in c.a.</b>	pag.	3
Ossatura in c.a. <i>(indispensabile con cadenza ogni 12 mesi)</i>		
<b>R2 SOLAI DI INTERPIANO</b>	pag.	3
<b>R2.1 Solaio interpiano con pavimento ceramico</b>	pag.	3
Verifiche della struttura <i>(indispensabile con cadenza ogni 12 mesi)</i>		
<b>R3 ELEMENTI COMPLEMENTARI DELLE FACCIATE</b>	pag.	3
<b>R3.1 Gocciolatoi e fori evacuazione acque</b>	pag.	3
Verifica dello stato, dei fissaggi e delle guarnizioni <i>(indispensabile con cadenza ogni 12 mesi)</i>		
<b>R3.2 Condotti ed apparecchi idraulici, tubazioni</b>	pag.	3
Pulizia <i>(indispensabile con cadenza ogni 6 mesi)</i>		
<b>R3.3 Griglie di aerazione</b>	pag.	4
Pulizia delle griglie e dei canali <i>(indispensabile con cadenza ogni 6 mesi)</i>		
<b>R3.4 Fissaggi, cavi, portavasi</b>	pag.	4
Verifica delle giunzioni <i>(indispensabile con cadenza ogni 12 mesi)</i>		
<b>R3.5 Balconi, pensiline, cornicioni</b>	pag.	4
Verifica della struttura <i>(indispensabile con cadenza ogni 12 mesi)</i>		
<b>R3.6 Parapetti</b>	pag.	4
<b>R3.6.1 Parapetti in muratura</b>	pag.	4
Verifica stabilità <i>(indispensabile con cadenza ogni 12 mesi)</i>		
<b>R3.6.2 Parapetti in metallo</b>	pag.	4
Verifica degli ancoraggi <i>(indispensabile con cadenza ogni 12 anni)</i>		
<b>R4 ELEMENTI COMPLEMENTARI DELLA COPERTURA</b>	pag.	5
<b>R4.1 Camini</b>	pag.	5
Controlli <i>(indispensabile con cadenza ogni 12 mesi)</i>		
<b>R4.2 Antenne e Parafulmini</b>	pag.	5
Controlli <i>(indispensabile con cadenza ogni 12 mesi)</i>		
<b>R4.3 Gronde e Pluviali</b>	pag.	5
Pulizia e controlli <i>(indispensabile con cadenza ogni 6 mesi)</i>		



<b>R4.4 Bocchette di ventilazione</b>	pag.	5
<i>Pulitura (indispensabile con cadenza ogni 12 mesi)</i>		
<b>R4.5 Dispositivi permanenti prevenzione infortuni (anticaduta e antincendio)</b>	pag.	5
<i>Controlli (indispensabile con cadenza ogni 12 mesi)</i>		
<b>R4.6 Canne di esalazione</b>	pag.	6
<i>Controllo (indispensabile con cadenza ogni 12 mesi)</i>		
<b>R5 PARTIZIONI INTERNE</b>	pag.	6
<b>R5.4 Scale interne</b>	pag.	6
<i>Verifiche strutturali (indispensabile con cadenza ogni 12 mesi)</i>		
<b>R5.5 Soppalchi</b>	pag.	6
<i>Verifiche strutturali (indispensabile con cadenza ogni 12 mesi)</i>		
<b>R6 IMPIANTI IDRICI DI ADDUZIONE E SCARICO (componenti)</b>	pag.	6
<b>R6.1 Rete di distribuzione dell'acqua fredda</b>	pag.	6
<i>Rete di distribuzione dell'acqua fredda: controlli (indispensabile con cadenza ogni 12 mesi)</i>		
<b>R6.2 Rete di distribuzione dell'acqua calda</b>	pag.	7
<i>Controllo delle pompe per ricircolo acqua calda (indispensabile con cadenza ogni 6 mesi)</i>		
<b>R6.4 Reti di scarico delle acque luride e domestiche</b>	pag.	7
<i>Reti scarico: controlli (indispensabile con cadenza ogni 12 mesi)</i>		
<b>R6.5 Riserva idrica</b>	pag.	7
<i>Controllo qualità dell'acqua (indispensabile con cadenza ogni 7 giorni)</i>		
<b>R6.6 Autoclavi</b>	pag.	7
<i>Automatismi e valvole (indispensabile con cadenza ogni 6 mesi)</i>		
<b>R6.7 Elettropompe</b>	pag.	7
<i>Cuscinetti (indispensabile con cadenza ogni 12 mesi)</i>		
<b>R6.8 Canne di esalazione</b>	pag.	7
<i>Verifica (indispensabile con cadenza ogni 12 mesi)</i>		
<b>R6.9 Reti di scarico delle acque meteoriche</b>	pag.	8
<i>Reti di scarico acque meteoriche: controlli (indispensabile con cadenza ogni 12 mesi)</i>		
<b>R7 ALTRI IMPIANTI</b>	pag.	8
<b>R7.1 Impianto di messa a terra</b>	pag.	8
<i>Rete: controlli annuali (indispensabile con cadenza ogni 12 mesi)</i>		
<b>R7.2 Distribuzione gas</b>	pag.	8
<i>Impianto di distribuzione del gas: controlli (indispensabile con cadenza ogni 12 mesi)</i>		
<b>R8 AREE SCOPERTE</b>	pag.	8
<b>R8.1 Sistemazioni a verde</b>	pag.	8
<i>Controlli (indispensabile con cadenza ogni 3 mesi)</i>		
<b>R8.2 Muri di recinzione</b>	pag.	8
<i>Muri di recinzione: controlli (indispensabile con cadenza ogni 3 mesi)</i>		
<b>R8.3 Recinzioni in ferro</b>	pag.	9

Recinzioni in ferro: controlli ( <i>indispensabile con cadenza ogni 3 mesi</i> )		
<b>R8.4 Viabilità</b>	pag.	9
Viabilità: controlli ( <i>indispensabile con cadenza ogni 12 mesi</i> )		
<b>R8.5 Fogne</b>	pag.	9
Fogne: controlli ( <i>indispensabile con cadenza ogni 12 mesi</i> )		
<b>MANUTENZIONE</b>	pag.	10
<b>M1 SOLAI DI INTERPIANO</b>	pag.	10
<b>M1.1 Solaio interpiano con pavimento ceramico</b>	pag.	10
Pavimento ceramico: verifica fissaggio elementi ( <i>indispensabile con cadenza ogni 10 anni</i> )		
Pavimento ceramico: sostituzione ( <i>indispensabile con cadenza ogni 20 anni</i> )		
Intonaco: riparazione ( <i>indispensabile, a guasto</i> )		
Intonaco: sostituzione ( <i>indispensabile con cadenza ogni 30 anni</i> )		
Tinteggiatura: rifacimento ( <i>indispensabile con cadenza ogni 5 anni</i> )		
<b>M2 ELEMENTI COMPLEMENTARI DELLE FACCIATE</b>	pag.	11
<b>M2.2 Condotti ed apparecchi idraulici, tubazioni</b>	pag.	11
Sigillatura ( <i>indispensabile con cadenza ogni 12 mesi</i> )		
Sostituzione elementi ( <i>indispensabile con cadenza ogni 10 anni</i> )		
<b>M2.3 Griglie di aerazione</b>	pag.	11
Sostituzione ( <i>indispensabile con cadenza ogni 10 anni</i> )		
<b>M2.4 Fissaggi, cavi, portavasi</b>	pag.	11
Protezione delle connessioni con anticorrosivi ( <i>indispensabile con cadenza ogni 5 anni</i> )		
<b>M2.5 Balconi, pensiline, cornicioni</b>	pag.	11
Rifacimento dei giunti di dilatazione ( <i>indispensabile con cadenza ogni 5 anni</i> )		
Risanamento armature e ripresa copriferro ( <i>indispensabile con cadenza ogni 15 anni</i> )		
Cornici in pietra: riparazioni ( <i>indispensabile, a guasto</i> )		
Pavimentazione: controlli ( <i>indispensabile con cadenza ogni 5 anni</i> )		
Intonaci: riparazioni ( <i>indispensabile, a guasto</i> )		
Intonaci: rifacimenti ( <i>indispensabile con cadenza ogni 30 anni</i> )		
Tinteggiatura ( <i>indispensabile con cadenza ogni 10 anni</i> )		
Parapetto ( <i>indispensabile con cadenza ogni 5 anni</i> )		
<b>M2.6 Parapetti</b>	pag.	13
<b>M2.6.2 Parapetti in metallo</b>	pag.	13
Verniciatura protettiva anticorrosione ( <i>indispensabile con cadenza ogni 6 anni</i> )		
Sostituzione elementi ( <i>indispensabile con cadenza ogni 20 anni</i> )		
<b>M2.7 Scale esterne</b>	pag.	13
Rivestimento alzate e pedate: controllo fissaggio elementi ( <i>indispensabile con cadenza ogni 10 anni</i> )		
Balaustra: controlli ( <i>indispensabile con cadenza ogni 10 anni</i> )		
Corrimano: controlli ( <i>indispensabile con cadenza ogni 12 mesi</i> )		
Verniciature e tinteggiature ( <i>indispensabile con cadenza ogni 10 anni</i> )		
<b>M2.8 Rampe esterne</b>	pag.	14
Pavimento: riparazioni e verifiche dell'aderenza al fondo ( <i>indispensabile con cadenza ogni 12 mesi</i> )		
Verniciature ( <i>indispensabile con cadenza ogni 10 anni</i> )		
<b>M3 ELEMENTI COMPLEMENTARI DELLA COPERTURA</b>	pag.	14
<b>M3.1 Camini</b>	pag.	14

Lavori in muratura <i>(indispensabile, a guasto)</i>		
Lavori di lattoneria <i>(indispensabile, a guasto)</i>		
<b>M3.2 Antenne e Parafulmini</b>	pag.	15
Verifica della misura di terra <i>(indispensabile con cadenza ogni 5 anni)</i>		
<b>M3.3 Gronde e Pluviali</b>	pag.	15
Sostituzione <i>(indispensabile con cadenza ogni 20 anni)</i>		
<b>M3.5 Dispositivi permanenti prevenzione infortuni (anticaduta e antincendio)</b>	pag.	15
Protezione dalla corrosione <i>(indispensabile con cadenza ogni 5 anni)</i>		
Sostituzione <i>(indispensabile con cadenza ogni 20 anni)</i>		
<b>M4 PARTIZIONI INTERNE</b>	pag.	16
<b>M4.1 Divisori con intonaco</b>	pag.	16
Tinteggiatura <i>(indispensabile con cadenza ogni 5 anni)</i>		
Intonaco <i>(indispensabile, a guasto)</i>		
<b>M4.2 Porte interne in legno</b>	pag.	16
Serramento: riverniciatura <i>(indispensabile con cadenza ogni 7 anni)</i>		
Riparazioni e registrazioni <i>(indispensabile con cadenza ogni 10 anni)</i>		
<b>M4.3 Porte interne in alluminio</b>	pag.	16
Riparazioni e registrazioni <i>(indispensabile, a guasto)</i>		
<b>M4.4 Scale interne</b>	pag.	17
Rivestimento alzate e pedate: controlli <i>(indispensabile con cadenza ogni 10 anni)</i>		
Rivestimento alzate e pedate: riparazioni <i>(indispensabile, a guasto)</i>		
Rivestimento alzate e pedate: sostituzione <i>(indispensabile con cadenza ogni 30 anni)</i>		
Balaustra: controlli <i>(indispensabile con cadenza ogni 5 anni)</i>		
Rivestimento pareti: riparazioni <i>(indispensabile con cadenza ogni giorno)</i>		
Rivestimento pareti: sostituzioni <i>(indispensabile con cadenza ogni 20 anni)</i>		
Intonaci: riparazione <i>(indispensabile, a guasto)</i>		
Tinteggiature: ritinteggiatura <i>(indispensabile con cadenza ogni 5 anni)</i>		
<b>M4.5 Soppalchi</b>	pag.	18
Pavimento: riparazione <i>(indispensabile, a guasto)</i>		
Pavimento: sostituzione <i>(indispensabile con cadenza ogni anno)</i>		
Intonaco <i>(indispensabile, a guasto)</i>		
Tinteggiatura <i>(indispensabile con cadenza ogni 5 anni)</i>		
<b>M5 IMPIANTI IDRICI DI ADDUZIONE E SCARICO (componenti)</b>	pag.	19
<b>M5.1 Rete di distribuzione dell'acqua fredda</b>	pag.	19
Collettori <i>(indispensabile, a guasto)</i>		
Colonne <i>(indispensabile, a guasto)</i>		
Diramazioni interne <i>(indispensabile, a guasto)</i>		
Contatori, saracinesche, rubinetti e valvole <i>(indispensabile, a guasto)</i>		
<b>M5.2 Rete di distribuzione dell'acqua calda</b>	pag.	20
Sostituzione o riparazione delle pompe per ricircolo acqua calda <i>(indispensabile, a guasto)</i>		
Collettori: riparazioni <i>(indispensabile, a guasto)</i>		
Collettori: sostituzioni <i>(indispensabile con cadenza ogni 30 anni)</i>		
Colonne: riparazione <i>(indispensabile con cadenza ogni giorno)</i>		
Colonne: sostituzione <i>(indispensabile con cadenza ogni 30 anni)</i>		
Diramazioni interne: riparazione <i>(indispensabile, a guasto)</i>		
Diramazioni interne: sostituzione <i>(indispensabile con cadenza ogni 30 anni)</i>		
Contatori, saracinesche, rubinetti e valvole: sostituzione <i>(indispensabile con cadenza ogni 15 anni)</i>		
<b>M5.3 Apparecchi igienico sanitari</b>	pag.	21

Sanitari: riparazione <i>(indispensabile, a guasto)</i>	
Sanitari: sostituzione <i>(indispensabile con cadenza ogni 30 anni)</i>	
<b>M5.4 Reti di scarico delle acque luride e domestiche</b>	pag. 21
Reti di scarico: riparazione <i>(indispensabile, a guasto)</i>	
Reti di scarico: sostituzione <i>(indispensabile con cadenza ogni 30 anni)</i>	
<b>M5.5 Riserva idrica</b>	pag. 22
Serbatoio di accumulo <i>(indispensabile con cadenza ogni 3 mesi)</i>	
<b>M5.6 Autoclavi</b>	pag. 22
Pulizia del serbatoio <i>(indispensabile con cadenza ogni 12 mesi)</i>	
<b>M5.7 Elettropompe</b>	pag. 22
Premistoppa <i>(indispensabile con cadenza ogni 6 mesi)</i>	
<b>M5.9 Reti di scarico delle acque meteoriche</b>	pag. 22
Reti di scarico acque meteoriche: riparazioni <i>(indispensabile, a guasto)</i>	
<b>M6 IMPIANTO ELETTRICO (componenti)</b>	pag. 23
Alimentazione <i>(indispensabile, a guasto)</i>	
Allacciamenti <i>(indispensabile, a guasto)</i>	
Reti di distribuzione e terminali: sostituzione <i>(indispensabile, a guasto)</i>	
Reti di distribuzione e terminali: controlli e revisione <i>(indispensabile con cadenza ogni 12 mesi)</i>	
Apparecchiature elettriche: sostituzione <i>(indispensabile, a guasto)</i>	
Apparecchiature elettriche: controlli e revisioni <i>(indispensabile con cadenza ogni 12 mesi)</i>	
<b>M6.1 Quadri elettrici</b>	pag. 26
Quadri elettrici: controlli mensili <i>(indispensabile con cadenza ogni 30 giorni)</i>	
Quadri elettrici: controlli bimestrali <i>(indispensabile con cadenza ogni 2 mesi)</i>	
Quadri elettrici: controlli semestrali <i>(indispensabile con cadenza ogni 6 mesi)</i>	
Quadri elettrici: controlli annuali <i>(indispensabile con cadenza ogni 12 mesi)</i>	
<b>M7 ALTRI IMPIANTI</b>	pag. 27
<b>M7.1 Impianto di messa a terra</b>	pag. 27
Rete: controlli biennali <i>(indispensabile con cadenza ogni 2 anni)</i>	
Dispensori: controllo annuale <i>(indispensabile con cadenza ogni 12 mesi)</i>	
Dispensori: controllo biennale <i>(indispensabile con cadenza ogni 2 anni)</i>	
<b>M7.2 Distribuzione gas</b>	pag. 28
Allacciamenti: controlli e revisioni <i>(indispensabile con cadenza ogni 5 anni)</i>	
Reti di distribuzione e terminali: controlli e revisioni <i>(indispensabile con cadenza ogni 5 anni)</i>	
Reti di distribuzione e terminali: riparazione <i>(indispensabile, a guasto)</i>	
<b>M8 AREE SCOPERTE</b>	pag. 28
<b>M8.1 Sistemazioni a verde</b>	pag. 28
Prati: taglio erba <i>(indispensabile con cadenza ogni 15 giorni)</i>	
Trattamenti fitopatologici <i>(indispensabile con cadenza ogni 3 mesi)</i>	
Prati: concimazione e diserbo <i>(indispensabile con cadenza ogni 6 mesi)</i>	
Spollonatura e potatura <i>(indispensabile con cadenza ogni 12 mesi)</i>	
<b>M8.2 Muri di recinzione</b>	pag. 29
Muri di recinzione: revisione dei cancelli <i>(indispensabile con cadenza ogni 12 mesi)</i>	
Muri di recinzione: coloritura <i>(indispensabile con cadenza ogni 5 anni)</i>	
Muri di recinzione: riparazioni <i>(indispensabile, a guasto)</i>	
Verniciatura recinzioni in ferro <i>(indispensabile con cadenza ogni 5 anni)</i>	
<b>M8.3 Recinzioni in ferro</b>	pag. 30

---

Recinzioni in ferro: revisione dei cancelli (*indispensabile con cadenza ogni 12 mesi*)  
Verniciatura recinzioni in ferro (*indispensabile con cadenza ogni 5 anni*)

---

**M8.4 Viabilità** pag. 30

Pavimentazioni: riparazioni (*indispensabile, a guasto*)  
Riverniciatura segnaletica orizzontale (*indispensabile con cadenza ogni 12 mesi*)  
Rifissaggio segnaletica verticale (*indispensabile, a guasto*)

---

**M8.5 Fogne** pag. 31

Fogne: spurgo pozzetti (*indispensabile con cadenza ogni 12 mesi*)  
Fogne: riparazione (*indispensabile, a guasto*)

data, 21 novembre 2010

il Tecnico  
Dott. Arch. G. Delfine