

comune di  
**PRATO**

Codice Fiscale: 84006890481

Progetto:

**Ampliamento Scuola Elementare "I Ciliani", Via Taro**

**Titolo: Elaborato B - Elenco delle descrizioni delle varie lavorazioni e forniture previste in progetto**

**Fase: PROGETTO ESECUTIVO**

Assessore ai lavori pubblici	<b>Roberto Caverni</b>
Servizio Lavori Pubblici, Energia, Grandi Opere e Protezione Civile	<b>Edilizia Pubblica</b>
Dirigente del Servizio	<b>Ing. Lorenzo Frasconi</b>
Responsabile Unico del Procedimento	<b>Arch. Luca Piantini</b>

### **Progettisti**

Progettisti opere architettoniche

**Arch. Francesco Procopio**  
**Arch. Diletta Moscardi**

Tecnico collaboratore

**Geom. Dario Eleni**

Progettista opere strutturali

**Ing. Paolo Spinelli**

Progettista impianti meccanici

**Ing. Marcello Paganelli - Intec**

Progettista impianto elettrico

**Ing. Giovanni Piero Hyeraci**

Coordinatore sicurezza in fase di progettazione

**Arch. Giampiero Delfine**

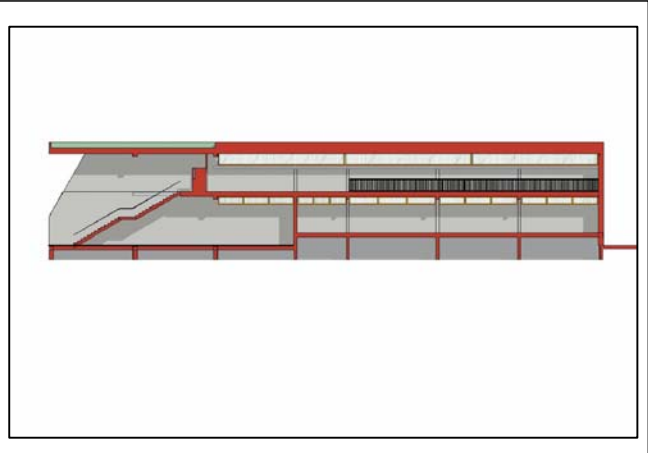


Tavola: **Elaborato B**

Scala:

Spazio riservato agli uffici:

Num.Ord. TARIFFA	DESCRIZIONE DELL'ARTICOLO	unità di misura	P R E Z Z O UNITARIO
Nr. 1 0003	Demolizione di recinzione a confine con la proprietà Diocesana per tutta la lunghezza della scuola, in paletti di ferro e rete metallica per ml 2.00 di altezza, compreso onere per lo smaltimento a pubblica discarica. <b>euro</b>	ml	
Nr. 2 0004	Demolizione di muretto di confine lungo la Via Taro costituito da mattoni eseguito con l'ausilio di piccoli mezzi, compreso cimasa soprastante di qualsiasi materiale, compreso il taglio della ringhiera e il trasporto di tutto alla pubblica discarica. E' compreso altresì ogni onere per dare il titolo finito all'opera. <b>euro</b>	a corpo	
Nr. 3 0005	Fornitura e posa in opera di nuova recinzione in rete metallica plastificata verde a maglia sciolta per una altezza di cm. 120, compreso sostegni in profilati di ferro zincato plastificati sezione a T, posati ad interasse di ml. 2,00, compreso preparazione buche per ricavare dado per l'alloggiamento, getto di fondazione in cls Rck 150, rinterro, quota di sostegni diagonali agli angoli e a rompitratto, il tutto eseguito a mano o con l'ausilio di piccoli mezzi meccanici, compreso ogni altro onere e magistero per dare il titolo finito in opera a perfetta regola d'arte. <b>euro</b>	ml.	
Nr. 4 0005.1	Rimozione di n. 3 alberi ad alto fusto di media grandezza con le relative ceppaie e radici eventuale segatura dei rami sul posto e rimozione di siepe per circa ml 15.00 al confine con la Chiesa compreso le radici e quant'altro necessario per dare il titolo finito all'opera; compreso il trasporto alla pubblica discarica. <b>euro</b>	a corpo	
Nr. 5 0006	Smontaggio di infissi esterni posti al piano primo della porzione di edificio che sarà collegata alla nuova scuola, compreso il disancoraggio di staffe, arpioni e quant'altro bloccato nelle strutture murarie. Sono compresi nel titolo opere provvisoriale, il calo e tiro in basso nonché il trasporto alla pubblica discarica. <b>euro</b>	mq	
Nr. 6 0007	Fornitura e posa in opera di rivestimento per esterni per la realizzazione di basamento al fabbricato, in pietra serena spessore cm. 3 con bucciardatura sulla parte superiore a vista, in lastre di dimensioni cm. 25x25. Compreso materiale di allettamento in malta bastarda, compreso finitura, taglio, stuccatura giunti, formazione quartaboni, boiaccatura, pulizia ed ogni altro onere e magistero per dare il titolo finito in opera a perfetta regola <b>euro</b>	mq.	
Nr. 7 0008	Fornitura e posa in opera di pavimento in cotto dell'impruneta, formato 20x20 da posarsi nei camminamenti esterni, levigato e arrotato, montato a squadra con spolvero di sabbia e cemento, resistenza agli sbalzi di temperatura, resistenza alla flessione, antigelivo e antiscivolo, durezza superficiale in conformità alle norme UNI e ISO relative. Spessore mm. 14. Compreso malta di allettamento, finitura, taglio, stuccatura giunti, formazione quartaboni, boiaccatura, pulizia ed ogni altro onere e magistero per dare il titolo finito in opera a perfetta regola <b>euro</b>	mq.	
Nr. 8 0009	Fornitura e posa in opera di cordoli lineari di contenimento in calcestruzzo vibrocompreso non gelivo, dimensioni cm. 8x24x100, con impasto realizzato con impiego di cemento ad alta resistenza, R425 ed inerti selezionati in almeno quattro pezzature aventi dimensione massima dell'aggregato 10 mm., da posizionare secondo le indicazioni della DD.LL. Le superfici destinate a rimanere a vista dovranno essere trattate attraverso un processo di pallinatura calibrata che, agendo esclusivamente sulla pasta cementizia e portando a vista senza danni l'aggregato, conferisca al manufatto una finitura rugosa di piacevole aspetto estetico e con caratteristiche ottimali di resistenza all'abrasione e di sicurezza di utilizzazione, in quanto specificatamente antiscivolo, secondo quanto richiesto dal DPR 246/93 art. 1 sui prodotti da costruzione. E' compreso nel titolo lo scavo per ricavare la sede d'alloggiamento, il letto di posa in malta cementizia, e rinfiacati lateralmente, con calcestruzzo di classe Rck 150, rinterro, ed ogni altro onere e magistero per dare il titolo finito in opera a <b>euro</b>	ml.	
Nr. 9 0010	Fornitura e posa in opera di misto granulare stabilizzato con legante naturale e con pezzatura massima pari alla metà dello spessore dello strato e comunque non superiore a mm. 71 con curva granulometrica definita, posto in opera in strati, dello spessore massimo di cm. 20, con idonee macchine, compattato al 95% della massima densità secca ottenuta con la prova AASHO modificata e in modo da ottenere un modulo di compressione maggiore o uguale a 800 kg/cmq, misurato con piastra d. 30 cm., al primo ciclo di carico e nell'intervallo di carico compreso fra 1,5-2,5 kg. per cmq, compreso altresì ogni altro onere e magistero per dare il titolo finito in <b>euro</b>	mc.	
Nr. 10 0011	Fornitura e posa in opera di calcestruzzo di cemento per magroni e sottofondazioni, resistenza cubica non inferiore a 150 kg/cmq., dosato con q.li 2,00 di cemento R325, 0,40 mc. di sabbia e 0,80 mc. di ghiaietto lavato, da eseguirsi con qualsiasi mezzo meccanico o manuale per raggiungere le sottofondazioni, compreso la pestatura, eventuali casseforme ed ogni altro onere e magistero per dare il titolo finito in opera a perfetta regola <b>euro</b>	mc.	
Nr. 11	Fornitura e posa in opera di acciaio in barre ad aderenza migliorata Fe B 44K controllato, negli opportuni		

Num.Ord. TARIFFA	DESCRIZIONE DELL'ARTICOLO	unità di misura	P R E Z Z O UNITARIO
0012	diametri, compreso piegatura, sfrido, legatura con filo di ferro, tagli ed ogni altro onere e magistero per dare il titolo finito in opera a perfetta regola d'arte.	euro kg.	
Nr. 12 0013	Fornitura e posa in opera di canaletta drenante tipo ACO DRAIN "N100", costituita da miscela di sabbia quarzifera e poliestere resistente al gelo, delle dimensioni di cm. 100x10x20 con pendenza incorporata, completa di griglia inserita a fessure di ghisa, classe A-C secondo DIN 19580, barrette di fissaggio, manicotti in PVC, testate di chiusura iniziale e finale, compreso lo scavo, la formazione del piano di posa in cls. spessore minimo cm. 10, stuccature ed ogni altro onere e magistero per dare il titolo finito in opera a perfetta regola	euro ml.	
Nr. 13 0014	Fornitura e posa in opera di massetto in calcestruzzo per sottopavimentazione camminamenti esterni, adatto a ricevere la posa dei pavimenti incollati e/o appoggiati, con resistenza cubica Rck 250 kg/cmq., spianato e lisciato nello spessore di cm. 6,00, armato con rete metallica zincata maglia mm 50x50 diametro 2 mm., compresa nel prezzo, compreso sfridi, legature, piegature, preparazione del piano di posa ed ogni onere e magistero per dare il titolo finito in opera a perfetta regola d'arte.	euro mq.	
Nr. 14 0015	Fornitura e posa in opera di sistema di smaltimento acque chiare e scure, costituito da: - fossa biologica tricamerale ad elementi prefabbricati in cemento armato vibrato, da lt. 6.000, cls. rck 150, completa di sella in PVC, soletta di copertura del tipo carrabile per carichi pesanti, lapide e controlapide per ogni camera, lapidini d'ispezione, compresa la stuccatura degli elementi con malta di cemento, letto di posa e rinfianco in calcestruzzo di spessore non inferiore a cm. 20, compreso il trasporto, il calo eseguito con mezzi meccanici, tutti i pezzi speciali interni, curve, sifoni, tubi, raccordi. b) pozzetti degrassatori e di spurgo completi di lapide in cls dei tipo carrabile per traffico pesante, prefabbricati, monolitici, in calcestruzzo cementizio vibrato, da mc. 1,00, posato su platea in calcestruzzo e rinfianco sempre in calcestruzzo per uno spessore di cm. 10. E' compreso lo scavo per la posa in opera della fossa biologica e dei pozzetti d'ispezione e degrassatori e per la fognatura, compreso, il trasporto a Pubblica Discarica del materiale di risulta, nonché tutte le opere necessarie per l'allacciamento alla pubblica fognatura. Compreso altresì ogni altro onere e magistero per dare il titolo finito in opera a perfetta regola d'arte.	euro cadauno	
Nr. 15 0015.1	Fornitura e posa in opera di pozzetti degrassatori e di spurgo completi di lapide in cls dei tipo carrabile per traffico pesante, prefabbricati, monolitici, in calcestruzzo cementizio vibrato, da mc. 2,00, posato su platea in calcestruzzo e rinfianco sempre in calcestruzzo per uno spessore di cm. 10. E' compreso lo scavo per la posa in opera della fossa biologica e dei pozzetti d'ispezione e degrassatori e per la fognatura, compreso, il trasporto a Pubblica Discarica del materiale di risulta, nonché tutte le opere necessarie per l'allacciamento alla pubblica fognatura. Compreso altresì ogni altro onere e magistero per dare il titolo finito in opera a perfetta regola d'arte	euro cadauno	
Nr. 16 0016	Fornitura e posa in opera di tubazioni in PVC rigido conforme alla norma UNI EN 1401-1 tipo SN per condotte di scarico interrate di acque civili ed industriali, giunto a bicchiere con anello di gomma, contrassegni ogni metro con marchio del produttore, diametro, data di produzione e simbolo IIP, compreso scavo in terreno vegetale per l'alloggiamento, allettamento su letto di sciabbione e rinfianco e copertura con magrone di cls Rck 150 per uno spessore di cm. 10, reinterro. Compreso altresì curve, raccordi, riduzioni, pezzi speciali, staffe allacciamento alla fognatura e ai pozzetti, ed ogni altro onere e magistero per dare il titolo finito in opera a perfetta regola d'arte. - Diametro 110x3,0 mm.	euro ml.	
Nr. 17 0017	Fornitura e posa in opera di tubazioni in PVC rigido conforme alla norma UNI EN 1401-1 tipo SN come all'articolo AD.0003 ma diametro 160x3,2 mm.	euro ml.	
Nr. 18 0018	Fornitura e posa in opera di tubazioni in PVC rigido conforme alla norma UNI EN 1401-1 tipo SN come all'articolo AD.0003 ma diametro 200x4,0 mm.	euro ml.	
Nr. 19 0018.1	Fornitura e posa in opera di tubazioni in PVC rigido conforme alla norma UNI EN 1401-1 tipo SN come all'articolo AD.0003 ma diametro 315 mm.	euro ml	
Nr. 20 0019	Fornitura e posa in opera di tubazione di sfiato fossa biologica costituita da tubazione in PEAD per scarichi, con giunzioni a saldare, posata entro trincea e/o staffata a parete con fasce metalliche e tasselli ad espansione. Compreso esalatore sul tetto, faldale di attraversamento copertura, curve, pezzi speciali, manicotti, raccordi e quant'altro occorrente per dare il titolo finito in opera a perfetta regola d'arte.	euro ml.	

Num.Ord. TARIFFA	DESCRIZIONE DELL'ARTICOLO	unità di misura	P R E Z Z O UNITARIO
Nr. 21 0020	Fornitura e posa in opera di pozzetto prefabbricato dimensioni interne cm. 40x40x60, in cls vibrato, provvisto di sifone, compreso platea e rinfianchi in cls rck 200 di spessore non inferiore a 20 compreso scavo, reinterro, fori d'ingresso e di uscita tubazioni, riprese varie, completo di lapide in ghisa lamellare o sferoidale, per transito incontrollato rispondente alle norme UNI-EN 1241, compreso altresì ogni altro onere e magistero per dare il titolo finito in opera a perfetta regola d'arte.	euro cadauno	
Nr. 22 0020.1	Fornitura e posa in opera di pozzetto prefabbricato dimensioni interne cm. 40x40x60, in cls vibrato, provvisto di sifone, compreso platea e rinfianchi in cls rck 200 di spessore non inferiore a 20 compreso scavo, reinterro, fori d'ingresso e di uscita tubazioni, riprese varie, con griglia caditoia in ghisa, rispondente alle norme UNI-EN 1241, compreso altresì ogni altro onere e magistero per dare il titolo finito in opera a perfetta regola d'arte.	euro cadauno	
Nr. 23 0020.2	Fornitura e posa in opera di pluviali in acciaio inox Sp. 0,8mm.Ø 100mm., con curva al piede, collari ed accessori di fissaggio, unione dei pezzi eseguita con rivettatura e sigillatura. Compreso altresì ogni altro onere e magistero per dare il titolo finito in opera a perfetta regola d'arte.	euro ml	
Nr. 24 0021	Fornitura e posa in opera di pozzetto prefabbricato dimensione interna cm. 60x60x100, in cls vibrato, compreso muratura, foro di uscita per la tubazione di scarico, riprese varie, completo di lapide in ghisa per la chiusura, compreso altresì ogni altro onere e magistero per dare il titolo finito in opera a perfetta regola d'arte.	euro cadauno	
Nr. 25 0022	Raccordo a parete realizzato con profilo tipo "banda del sole" realizzato con lamiera di acciaio al carbonio zincato sendzimir, avente la faccia superiore rivestita con manto Sarnafil TG e la faccia inferiore con lacca epossidica fenolica anticorrosione, avente le seguenti caratteristiche:- spessore 0.62+1.2mm; sviluppo 75 mm. Fissaggio meccanico alla parete mediante tasselli ad espansione diam. 6 m ogni 20 cm. Sigillatura del canale superiore del profilo con mastice siliconico Sarnaplast 2235 previa applicazione di primer Sarnafil T501.	euro ml	
Nr. 26 0023	Fornitura e posa in opera di manto impermeabile sintetico realizzato in "lega" di poliolefine flessibili (FPO), avente armatura composita in rete di poliestere e fibra di vetro ad alta resistenza meccanica, monostrato non prelamato, resistente ai raggi U.V., modello tipo SARNAFIL TS 77-15 spessore 1,5 mm, ottenuto in monostrato mediante procedimento di spalmatura diretta per estrusione in unico passaggio sulle due facce dell'armatura. Avente le seguenti caratteristiche: - Massa: 1,65 Kg/m <sup>2</sup> - Larghezza dei teli: 2,0 m - Colore superficiale: beige chiaro a basso assorbimento calore - Colore inferiore: nero - Carico di rottura unitario: 1100 N/50 mm a norma SIA V 280/2 - Allungamento a rottura: >13% a norma SIA V 280/2 - Deformazione dopo ciclo termico: <0,2% a norma SIA V 280/4 - Coefficiente di dilatazione termica lineare: 35 x 10 <sup>-6</sup> °C <sup>-1</sup> - Permeabilità al vapore: 3,1 x 10 <sup>-3</sup> mg/m <sup>2</sup> hPa a norma SIA V 280/6 - Piegatura a bassa temperatura: -30 °C a norma SIA V 280/3 - Flessibilità a freddo: -50 °C a norma 8202/15 - Resistenza a perforazione meccanica: 900 mm a norma SIA V 280/15 - Resistenza alla grandine (supporto morbido): >35 m/sec a norma SIA V 280/9 - Resistenza alla grandine (supporto rigido): >25 m/sec a norma SIA V 280/9 - Resistenza alle radici: conforme a norma SIA V 280/11 - Resist. alle intemperie artificiali e raggi U.V.: > 5.000 h - grado 0 a norma SIA V280/10 - Indice di protezione contro l'incendio: classe IV.3 a norma SIA V 280/12 - Classe di fuoco: classe B2 a norma DIN 4102/1 - Resistenza a sostanze aggressive: conforme a norma DIN 16726 - Resistenza al bitume: conforme a norma DIN 16726 - Produzione con sistema di qualità certificato secondo norma ISO 9001 e ISO 14001 Avente elevata stabilità chimica, ampio spettro di resistenza alle sostanze di percolamento, avanzato profilo ecologico. Esente da composti alogenati, plastificanti e sostanze volatili, bitumi e metalli pesanti, sostanze tossiche e/o nocive, in conformità con la norma SIA 493 "Dichiarazione delle caratteristiche ecologiche dei materiali da costruzioni". Posa a secco con sovrapposizione teli di 8 cm, con successivo fissaggio meccanico al supporto comedi seguito indicato: Sistema di fissaggio meccanico tipo SARNAFAST da applicare su strutture in C.A. composto da: - Piastrine di ancoraggio in lamiera di acciaio con rivestimento alluminio/zinco, modello tipo SARNAFAST KTL, misure 82x40x1 mm, aventi n° 8 esclusive ancorette di fissaggio del manto per aumentarne il valore di resistenza allo strappo, con incavo per la sede della testa della vite di ancoraggio. - Elementi di fissaggio realizzati con specifiche viti per calcestruzzo opportunamente trattate contro la corrosione (resist. 12 cicli secondo DIN 50018), tipo SFS TI Ø 6,3 mm, od in alternativa tasselli ad espansione tipo HILTI Ø 8 mm (salvo verifica ed approvazione da parte della D.L.). Il fissaggio verrà posizionato in corrispondenza dei sormonti del manto impermeabile di copertura, in conformità		

Num.Ord. TARIFFA	DESCRIZIONE DELL'ARTICOLO	unità di misura	P R E Z Z O UNITARIO
	<p>con le direttive di posa della D.L.. Fissaggio meccanico lineare, da posizionare lungo tutti i perimetri, lucernai, camini ed aperture presenti in copertura, composto da:</p> <ul style="list-style-type: none"> <li>- Profili di fissaggio meccanico preforati, realizzati in acciaio al carbonio zincato sendzimir, spessore 2,0 mm, larghezza 30 mm, tipo SARNABAR.</li> </ul> <p>I profili hanno specifica sezione che assicura elevata resistenza meccanica .</p> <ul style="list-style-type: none"> <li>- Elementi di fissaggio idonei alla tipologia di supporto/struttura presente lungo i perimetri (salvo verifica ed approvazione da parte D.L.).</li> <li>- Cordolo di contrasto antistrappo Ø 4 mm da posizionare mediante termo-fusione lungo tutti i perimetri del manto impermeabile di copertura, in adiacenza al profilo Sarnabar .</li> </ul> <p>N.B. Il calcolo ed il dimensionamento del sistema di fissaggio meccanico sono a cura esclusiva della ditta appaltatrice , che dovrà fornire dettagliato progetto esecutivo. Saldatura per termo-fusione dei sormonti mediante apporto di aria calda con sistemi manuali ed automatici, previa preparazione/pulizia con prodotti tipo Sarnafil T PREP. Tutte le saldature manuali verranno realizzate in tre fasi:</p> <ul style="list-style-type: none"> <li>- puntatura dei teli</li> <li>- presaldatura con formazione di sacca interna</li> <li>- saldatura finale a tenuta idraulica.</li> </ul> <p style="text-align: right;"><b>euro</b></p>	mq	
Nr. 27 0024	<p>Fornitura e posa in opera di massetto in calcestruzzo alleggerito con argilla espansa, dello spessore medio di cm. 8/10, con pendenze massime +/- 0.2 cm ogni 1.50 ml da posarsi sul solaio del piano terreno, piano primo e copertura, compreso ogni onere e magistero per dare il titolo finito in opera a perfetta regola d'arte.</p> <p style="text-align: right;"><b>euro</b></p>	mq.	
Nr. 28 0025	<p>Fornitura e posa in opera di muratura di tamponamento esterna dello spessore di cm. 36,5 realizzata con blocchi tipo POROTON BLOCK 36,5-700TS, di dimensione cm. 30x36,5x18,5, allettamento su malta bastarda, compreso architravatura dei vani porta e finestra in laterizio armato, ammorsature, cordoli di rinforzo in cemento armato ai sensi del DM. 16.01.1996, compreso sfridi, tagli, ponteggiatura per eseguire i lavori, materiale vario di consumo de ogni altro onere e magistero per dare il titolo finito in opera a regola d'arte.</p> <p>Le caratteristiche del blocco formante la muratura devono corrispondere alle caratteristiche seguenti:</p> <ul style="list-style-type: none"> <li>- conduttività termica dell'elemento 0.124 W/mK</li> <li>- conduttività termica equivalente della parete 0.128 W/mK</li> <li>- conduttanza termica della parete C=0.350 W/mqK</li> <li>- resistenza termica della parete R=2.858 mqK/W</li> <li>- trasmittanza termica della parete U=0.330 W/mqK</li> <li>- resistenza al fuoco REI 180</li> <li>- potere fonoisolante (escluso intonaco esterno ed interno) Rw=51dB</li> <li>- permeabilità al vapore (escluso intonaco esterno ed interno) 20x10 (-12) Kg/msPa</li> <li>- massa superficiale (escluso intonaco esterno ed interno) 301 Kg/mq</li> </ul> <p style="text-align: right;"><b>euro</b></p>	mq	
Nr. 29 0026	<p>Realizzazione di muratura interna di divisione eseguita con mattone forato doppio UNI 12x12x25, tutto eseguito con malta bastarda, compreso ponti si servizio e/o trabatelli a norma, mobili e non, per opere fino a 3,50 mt. dal piano di calpestio, compreso le spallette, gli spigoli, le parti incassate, gli architravi per le aperture e quant'altro occorrente e necessario per dare il titolo finito a perfetta regola d'arte.</p> <p style="text-align: right;"><b>euro</b></p>	mq.	
Nr. 30 0027	<p>Realizzazione di muratura interna di divisione eseguita con forati leggeri 8x25x25, eseguito con malta bastarda ed eventuale uso del blocco forato 8x12x25, compreso ponti si servizio e/o trabatelli a norma, mobili e non, per opere fino a 3,50 mt. dal piano di calpestio, compreso le spallette, gli spigoli, le parti incassate, gli architravi per le aperture e quant'altro occorrente e necessario per dare il titolo finito a perfetta regola d'arte.</p> <p style="text-align: right;"><b>euro</b></p>	mq.	
Nr. 31 0028	<p>Fornitura e posa in opera di muratura di tamponamento interna dello spessore di cm. 20 realizzata con blocchi tipo POROTON BLOCK 20, di dimensione cm. 25x20x18,5, allettamento su malta bastarda, compreso architravatura dei vani porta e finestra in laterizio armato, ammorsature, cordoli di rinforzo in cemento armato ai sensi del DM. 16.01.1996, compreso sfridi, tagli, ponteggiatura per eseguire i lavori, materiale vario di consumo de ogni altro onere e magistero per dare il titolo finito in opera a regola d'arte.</p> <p style="text-align: right;"><b>euro</b></p>	mq	
Nr. 32 0029	<p>Fornitura e posa in opera di intonaco civile per interni premiscelato, formato da un primo strato di rinzafo, un secondo strato tirato in piano con regolo e fratazzo fra predisposte guida, rifinito con sovrastante strato di malta fine, eseguito con malta bastarda, compreso velo, ponti di servizio e/o trabatelli a norma, mobili e non, per opere di altezza fino a mt. 3,50 dal piano di calpestio, e quant'altro occorrente e necessario per dare il titolo finito in opera a perfetta regola d'arte.</p> <p style="text-align: right;"><b>euro</b></p>	mq.	

Num.Ord. TARIFFA	DESCRIZIONE DELL'ARTICOLO	unità di misura	P R E Z Z O UNITARIO
Nr. 33 0030	Fornitura e posa in opera di intonaco civile per esterni premiscelato, formato da un primo strato di rinzafo, un secondo strato tirato in piano con regolo e fratazzo fra predisposte guida, rifinito con sovrastante strato di malta fine, eseguito con malta bastarda, compreso velo, ponti di servizio e/o trabatelli a norma, mobili e non, per opere di altezza fino a mt. 8,00 dal piano di calpestio, e quant'altro occorrente e necessario per dare il titolo finito in opera a perfetta regola d'arte.	euro mq.	
Nr. 34 0030.1	Fornitura e posa in opera di intonaco premiscelato termoisolante per esterno tipo ISOLTECO, per uno spessore di cm 2, composto da leganti idraulici (25% del volume), perle vergini di polistirene espanso(73% del volume) additivate (2% del volume) prima del confezionamento e a diametro costante non superiore ai 2 mm, conforme alla norma UNI EN 998-1 classificato T1 CS I, avente le seguenti caratteristiche: -coefficiente di conduttività termica $\lambda$ pari a 0,058 W/m <sup>2</sup> K verificata secondo le norme UNI 7891: 1978, EN 12667/2001, ISO 8301/1991 -resistenza alla diffusione del vapore acqueo i: 12,67 verificata secondo norma UNI EN 1015-18 -densità a secco: 150 kg /m <sup>3</sup> verificata secondo norma UNI EN 1015-10 -resistenza alla compressione a 28 gg.: 1,07 N/mm <sup>2</sup> verificata secondo norma UNI EN 1015-11 -resistenza alla flessione a 28 gg.: 0,59 N/mm <sup>2</sup> verificata secondo norma UNI EN 1015-12 -potere fonoisolante su parete: 38 dB -reazione al fuoco: Classe E verificata secondo norma UNI EN 13501-1 -assorbimento d'acqua (W1): 9,60% verificata secondo norma UNI 7699	euro mq	
Nr. 35 0030.2	Fornitura e posa in opera di rasatura premiscelata per esterno tipo ISOLTECO RASATURA MONOCAP, dello spessore di mm 4,avente le seguenti caratteristiche: composta da leganti idraulici, inerti, additivi, colore grigio, granulometria 1 mm, conducibilità termica pari a 0,80 W/m <sup>2</sup> K , resistenza alla diffusione del vapore acqueo i : ca 15, densità a secco: ca 1500 kg (± 5%), resistenza alla compressione a 28 gg.: 2,5 N/mm <sup>2</sup> , resistenza alla flessione a 28 gg.: 1,0 N/mm <sup>2</sup> .	euro mq	
Nr. 36 0031	Fornitura e posa in opera di intonaco civile per interni premiscelato, formato da un primo strato di rinzafo, un secondo strato tirato in piano con regolo e fratazzo fra predisposte guida, rifinito con sovrastante strato di malta fine, eseguito con malta bastarda, escluso velo, ponti di servizio e/o trabatelli a norma, mobili e non, per opere di altezza fino a mt. 3,50 dal piano di calpestio, e quant'altro occorrente e necessario per dare il titolo finito in opera a perfetta regola d'arte.	euro mq.	
Nr. 37 0032	Tinteggiatura per esterni ai silicati tipo Sikkens mediante una prima mano di fissativo ed applicazione di due mani di pittura da esterni ai silicati nei colori a scelta della D.L.. Viene compreso nel titolo la stuccatura, la preparazione del fondo, i ponteggi necessari costruiti nel rispetto delle norme di sicurezza previste dalla normativa vigente in materia, e quanto altro occorrente e necessario a dare il titolo completo in opera ed	euro mq	
Nr. 38 0033	Tinteggiatura per interni con smalto all'acqua mediante una prima mano di fissativo e due mani di smalto all'acqua nei colori a scelta della D.L.Viene compreso nel titolo la stuccatura, la preparazione del fondo, i ponteggi necessari costruiti nel rispetto delle norme di sicurezza previste dalla normativa vigente in materia, e quanto altro occorrente e necessario a dare il titolo completo in opera ed eseguito a perfetta regola d'arte.	euro mq	
Nr. 39 0034	Tinteggiatura per interni mediante applicazione di tre mani di tempera lavabile, nei colori a scelta della D.L.. Viene compreso nel titolo la stuccatura, la preparazione del fondo, i ponteggi necessari costruiti nel rispetto delle norme di sicurezza previste dalla normativa vigente in materia, e quanto altro occorrente e necessario a dare il titolo completo in opera ed eseguito a perfetta regola d'arte.	euro mq	
Nr. 40 0035	Fornitura e posa in opera di impermeabilizzazione di muri contro terra con guaina in polimeri plastomerici ed elastomerici armata con velo di vetro, posta a fiamma, compreso sovrammonte di almeno cm 10. Compreso ogni altro onere a dare il titolo finito all'opera.Spessore guaina mm 4.	euro mq	
Nr. 41 0036	Fornitura e posa in opera di controsoffitto fonoisolante da posizionarsi nella mensa, composto da orditura metallica in profili guida ad U da mm 50 in lamiera di acciaio zincato spessore 6/10 fissata a soffitto mediante idonei punti di fissaggio con applicazione di guarnizione acustica adesiva, profili montanti verticali a C in lamiera di acciaio zincato spess. 6/10 inseriti nelle guide a U ad interasse di cm 60. Rivestimento delle due facce dell'orditura metallica con singolo strato di lastre di gesso rivestito con lastra Pregybel C10 con foratura quadrata 24x24 mm avvitate con viti autopercoranti fosfatate poste ad idoneo interasse, inserimento all'interno della struttura di pannello arrotolato in lana di vetro denominato Par 45; stuccatura dei giunti piani angoli e teste viti con prodotti e tecniche idonee per dare l'opera finita a perfetta regola d'arte;compreso ponti di servizio, trabatelli	euro mq	

Num.Ord. TARIFFA	DESCRIZIONE DELL'ARTICOLO	unità di misura	P R E Z Z O UNITARIO
Nr. 42 0037	Fornitura e posa in opera di controsoffitto in lastre di gesso rivestito a bordi assottigliati, da posizionarsi nel locale sporzionamento, compreso montanti e guide in profilati di lamiera di acciaio zincato, viterie, stuccatura dei giunti con stucco e nastro microforato ed ogni altra opera idonea per dare l'opera finita a perfetta regola d'arte; compreso ponti di servizio, trabatelli e quant'altro necessario.	euro mq	
Nr. 43 0038	Fornitura e posa in opera di pannello isolante termico ed acustico, tipo "CELENIT N", di spessore minimo mm 30, certificato ecobiocompatibile da ANAB-ICEA in lana di legno di abete mineralizzata e legata con cemento portland ad alta resistenza, peso Kg/mq 11.5; R mqK/W 0.35, conforme alla norma UNI EN 13168, prodotto da azienda certificata UNI EN ISO 9001:2000. Il pannello è classificato di Euroclasse B-s1, d0 di reazione al fuoco, Capacità di assorbimento dell'umidità ambiente $2 \div 3,5$ l/m <sup>2</sup> , calore specifico 2,1 kJ/kgK, Capacità di accumulo termico $1119 \div 726$ kJ/m <sup>3</sup> K, Coefficiente di dilatazione termica lineare 0,01 mm/mK, Resistenza al taglio 0,28 N/mm <sup>2</sup> , Potere fonoassorbente tra 125 e 4000 Hz.	euro mq	
Nr. 44 0046	Fornitura e posa in opera di scossaline di raccordo per la copertura e bordature perimetrali realizzate in lamiera di rame spessore 5/10 compreso saldature, da posizionarsi ad ogni altezza, complete di gruppi di fissaggio e quant'altro a dare il titolo finito.	euro mq	
Nr. 45 0047	Fornitura e posa in opera di pannello isolante in polistirene estruso di densità minima kg/mc 35 di spessore mm 100 posto al piano copertura compreso sagomature, tagli, sfridi, fissaggi, tiro in alto dei pannelli fino al piano di intervento, calo in basso delle materie di risulta e trasporto a discarica autorizzata ed ogni altro onere e magistero per dare l'opera finita a regola d'arte.	euro mq	
Nr. 46 0048	Fornitura e posa in opera di pannello isolante in polistirolo espanso di densità minima kg/mc 35 di spessore mm 30 posto sul solaio P.T e P.I compreso sagomature, tagli, sfridi, fissaggi, tiro in alto dei pannelli fino al piano di intervento, calo in basso delle materie di risulta e trasporto a discarica autorizzata ed ogni altro onere e magistero per dare l'opera finita a regola d'arte.	euro mq	
Nr. 47 0049	Fornitura e posa in opera di docce e pluviali in rame, spessore 8/10 sviluppo 330 mm, complete di pezzi speciali e collari di sostegno in piattina di rame e gocciolatoi opportunamente saldati. Compreso legature, ancoraggi ed ogni altro onere e magistero occorrente a dare l'opera eseguita a perfetta regola d'arte.	euro ml	
Nr. 48 0050	Fornitura e posa in opera di pavimento in piastrelle di grés porcellanato tipo Graniti Fiandre, di dimensione 60x60 cm, 60x30 cm, 30x30 cm, prima scelta, spessore mm 11; Coefficiente di attrito R9, i bordi dovranno essere squadri e rettificati, colore e finitura a scelta della D.L., poste in opera su letto di malta bastarda, previo spolvero di cemento tipo 32.5 con stuccatura dei giunti mm 3 con materiale tipo Ultracolor Plus Mapei. Lo schema di posa forma un disegno base da ripetere con l'incidenza in 1 mq di pavimento di : - lastra cm 60x60 n.1 mq 0.36, incidenza 36%. - lastra cm 60x30 n. 3 mq 0.54, incidenza 54%. - lastra cm 30x30 n.1 mq 0.09, incidenza 10%. Compreso tagli, sfridi, pulitura finale ed ogni altro onere necessario per dare il titolo finito a	euro mq	
Nr. 49 0051	Fornitura e posa in opera di zoccolino in gres porcellanato tipo Graniti Fiandre, prima scelta, nei colori e nelle finiture a scelta della D.L., h. cm. 8, compreso regolarizzazione piano di posa con malta cementizia, posa con malta, o collanti, riprese finali di intonaco, stilarata e stuccatura dei giunti ed ogni altro onere e magistero occorrente per dare il titolo finito a regola d'arte.	euro ml	
Nr. 50 0052	Fornitura e posa in opera di pavimento in piastrelle di grés porcellanato da esterni, dimensione 20 x 20 cm, prima scelta del tipo antiscivolo, colore e finitura a scelta della D.L., poste in opera su letto di malta bastarda, previo spolvero di cemento tipo 32.5 con giunti connessi a cemento, compresi tagli, sfridi e pulitura finale ed ogni altro onere necessario per dare il titolo finito a regola d'arte.	euro mq	
Nr. 51 0053	Fornitura e posa in opera di pavimento in piastrelle per i servizi igienici in ceramica tipo "Vogue" serie extra opaco cm 20x20 antiscivolo montato a correre nei colori a scelta della DL poste in opera sul letto di sabbia e cemento o con collanti su adeguato massetto, escluso dal prezzo, compreso tagli e sfridi, compreso pezzi speciali di raccordo cm 10x2.5 e cm 2.5x2.5; sigillatura dei giunti con malta liquida ed ogni altro onere e		

Num.Ord. TARIFFA	DESCRIZIONE DELL'ARTICOLO	unità di misura	P R E Z Z O UNITARIO
	magistero o corrente a dare l'opera finita a regola d'arte.	euro mq	
Nr. 52 0054	Fornitura e posa in opera di rivestimento in piastrelle di ceramica tipo "Vogue" serie extra cm 20x20 nel colore a scelta della D.L. Compreso incollaggio con adesivo in polvere cementizia MAPEI Kerafloor, stuccatura con malta cementizia speciale MAPEI Keracolor 4/15 + Fugola-stic nel colore a scelta dalla D.L., compreso pezzi speciali di raccordo cm 10x2.5 e cm 2.5x2.5; montaggio secondo le indicazioni della D.L., pulizia finale ed ogni altro onere e magistero per dare il titolo finito ed eseguito a perfetta regola d'arte.	euro mq	
Nr. 53 0055	Fornitura e posa in opera di rivestimento in piastrelle di gres per locali di servizio cm 20x20, prima scelta, nel colore e nella finitura a scelta della D.L.. Compreso incollaggio con adesivo in polvere cementizia MAPEI Kerafloor, stuccatura con malta cementizia speciale MAPEI Keracolor 4/15 + Fugola-stic nel colore a scelta dalla D.L., montaggio secondo le indicazioni della D.L., pulizia finale ed ogni altro onere e magistero per dare il titolo finito ed eseguito a perfetta regola d'arte.	euro mq	
Nr. 54 0056	Fornitura e posa in opera di soglie e davanzali in pietra serena extra dura. La fornitura dovrà essere posta all'approvazione della D.L. La pietra dovrà essere esente da qualsiasi impurità qualsiasi imperfezione. I davanzali avranno uno spessore di cm. 4 per una larghezza massima di cm 60. La lunghezza è variabile secondo le finestre su cui saranno montate; sarà cura della ditta appaltatrice verificare esattamente le misure. Le soglie avranno uno spessore di cm 2. E' compreso la creazione delle sedi d'incasso, gocciolatoio, regolarizzazione piano di posa con malta cementizia, riprese finali di intonaco, stitatura e stuccatura dei giunti ed ogni altro onere e magistero occorrente per dare il titolo finito a regola d'arte.	euro ml	
Nr. 55 0057	Fornitura e posa in opera di rivestimento delle pedate della scala in pietra serena extra dura, spessore cm 4, poste in opera a filo dei gradini con la costa a vista. La parte superiore dovrà essere finita con levigatura fine compresa la realizzazione di una striscia antisdrucchiolo, gli spigoli smussati e le teste a vista perfettamente levigate. E' compresa l'eventuale realizzazione di dime per determinare la geometria perfetta della pedata e il suo collocamento. Sono altresì compresi trasporto, sollevamento, montaggio, tagli, sfridi e quant'altro	euro mq	
Nr. 56 0057.1	Fornitura e posa in opera di rivestimento in pannelli di legno per panca nei corridoi distributivi al piano terra e primo con essenza rovere trattato con verniciature naturali, spessore cm 5. La seduta dovrà avere una profondità di cm 45 ed essere costituita da un solo pannello di legno con bordi sagomati sulla faccia esterna; nella lunghezza i pannelli saranno di varie dimensioni da verificare sul posto. I pannelli saranno perfettamente lisci e diritti. E' compreso il montaggio sulla panca o parete in muratura mediante collanti e quant'altro si renda necessario a dare il titolo finito all'opera.	euro mq	
Nr. 57 0057.2	Fornitura e posa in opera di davanzali interni in legno essenza rovere trattato con verniciature naturali, spessore cm 4 per una lunghezza massima di cm 35; sarà comunque cura della ditta appaltatrice verificare esattamente le misure I bordi esterni dovranno essere sagomati. E' compreso la creazione delle sedi d'incasso, gocciolatoio, regolarizzazione piano di posa con malta cementizia, riprese finali di intonaco e verniciatura, stitatura e stuccatura dei giunti ed ogni altro onere e magistero occorrente per dare il titolo finito a regola d'arte.	euro ml	
Nr. 58 0062	Fornitura e posa in opera di corrimano in acciaio inox costituito da profilato tubolare del diametro di 1" spessore mm 3, finitura satinato. Il corrimano dovrà essere fissato ai vari parapetti mediante staffe e piastra del diametro di mm 50 acciaio inox e fissaggi a muro delle piastre tramite tasselli ad espansione. Compreso ogni altro onere a dare il titolo finito a regola d'arte.	euro ml	
Nr. 59 0062.1	Fornitura e posa in opera di raccordi in lamiera di alucobond presso piegate larghezza cm 30, a coprire il giunto sismico tra l'edificio esistente ed il nuovo, il fissaggio sarà con rivetti e con sigillatura silconica. Compreso ogni altro onere a dare il titolo finito a regola d'arte.	euro ml	
Nr. 60 0063	Fornitura e posa in opera di balaustra in alluminio e vetro tipo "Faraone" modello Ninfa 250 con profilo in alluminio di dimensioni da mm 70x140 circa fissato a pavimento. Detto profilo dovrà essere adatto a contenere un vetro temperato stratificato trasparente 10+10+1.52 PVB come da normativa in vigore DM 14-01-2008. Il profilo in alluminio della base sarà corredato con speciali accessori che permettono la perfetta messa a piombo e allineamento dei pannelli di vetro e il serraggio del vetro stesso rispettando le schede tecniche della ditta produttrice. La balaustra dovrà essere completamente trasparente senza altri metalli in vista. Dovrà essere corredata di certificato di collaudo rispondente alla classe di resistenza alla spinta 200 kg/m. Il collaudo deve essere fatto su un campione di balaustra fissato solo alla base, senza nessun vincolo laterale sul passamanoe sul vetro. Il tutto secondo le indicazioni della ditta produttrice compreso ogni altro onere a dare il titolo finito		



Num.Ord. TARIFFA	DESCRIZIONE DELL'ARTICOLO	unità di misura	P R E Z Z O UNITARIO
Nr. 61 0064	Fornitura e posa in opera di rivestimento parete esterna in doghe TMT /Thermowood D tipo "Galimberti" in pino nodato dimensioni mm 66x26, lunghezza ml 3/5 profilate per sistema F66. Le doghe saranno montate su sottostruttura in profilo di lega di alluminio, colore naturale, dimensioni mm 20x35x3000. Compreso piastrelle di fissaggio in lega di alluminio colore naturale, viteria inox, staffe regolabili in lega di alluminio, tasselli per ancoraggio a muratura. La finitura angolare con listello, compreso scossaline di arrivo a filo muro, compreso profilo per partenze a filo muro. E' compreso nel titolo ogni altro e magistero secondo le indicazioni della ditta	euro ml	
Nr. 62 0064.1	Fornitura e posa in opera di scala di sicurezza esterna in carpenteria metallica da porre in corrispondenza della facciata lato palestra costituita dalla struttura in n. 8 scatolari Rc 14x26x0.8 a formare i pilastri di altezza ml 6.35 compreso attacco alla fondazione in cls con piastra mm 350x460 con angolari di collegamento e n. 4 tirafondi per piastra. Tutte le strutture saranno in acciaio tipo Fe430 e dovranno essere saldate e zincate. Le saldature dovranno essere tutte di 2° classe. Il tutto come meglio descritto negli elaborati grafici.	euro mq	
Nr. 63 0064.1.1	Fornitura e posa in opera di scala di sicurezza esterna in carpenteria metallica da porre in corrispondenza della facciata lato palestra costituita dalla struttura in scatolari Rc 6x18x0.6 per circa ml 60 come profili per lo sviluppo della scala sui quali si attesterà il parapetto interno ed esterno e la lamiera microforata a costituire i pianerottoli. Tutte le strutture saranno in acciaio tipo Fe430 e dovranno essere saldate e zincate. Le saldature dovranno essere tutte di 2° classe. Il tutto come meglio descritto negli elaborati grafici.	euro kg	
Nr. 64 0064.1.2	Fornitura e posa in opera di lamiera zincata traforata antitacco, a formare i pianerottoli, con carico accidentale 400 Kg/mq autoportante su luce netta di 125 cm. Sono compresi adeguati profili metallici per il posizionamento e l'irrigidimento. Tutte le strutture saranno in acciaio tipo Fe430 e dovranno essere saldate e zincate. Le saldature dovranno essere tutte di 2° classe. Il tutto come meglio descritto negli elaborati grafici.	euro mq	
Nr. 65 0064.1.3	Fornitura e posa in opera di lamiera zincata traforata antitacco, a formare i gradini standard 125x30 cm n. 27 per un totale di circa mq 11 costituiti da lamiera microforata completa di battipiede con profilo di irrigidimento con carico accidentale 400 Kg/mq autoportante. Sono compresi adeguati profili metallici per il posizionamento e l'irrigidimento. Tutte le strutture saranno in acciaio tipo Fe430 e dovranno essere saldate e zincate. Le saldature dovranno essere tutte di 2° classe.	euro cadauno	
Nr. 66 0064.1.4	Fornitura e posa in opera di ringhiera con sviluppo lineare ml 45 costituita da corrimano diam. 40 posto ad cm 100, corrimano diam. 40 posto a cm 75, rinforzi orizzontali con piatti mm 10x30 ed elementi verticali diam. mm 10 posti ad un interasse di mm 80 completa di elementi verticali di mm 30x30 a sezione quadrata di rinforzo ogni cm 100 e completa di battipiede microforato. Tutte le strutture saranno in acciaio tipo Fe430 e dovranno essere saldate e zincate. Le saldature dovranno essere tutte di 2° classe. Il tutto come meglio descritto negli elaborati grafici.	euro ml	
Nr. 67 0064.1.5	Fornitura e posa in opera di pannelli di dimensioni ml 2.80x1.30 circa da porre come rivestimento esterno della scala di emergenza; costituito da elementi piatti in acciaio mm 50x30 o similari assemblati in officina su supporto metallico da avvitare alla struttura portante della scala. Tutte le strutture saranno in acciaio tipo Fe430 e dovranno essere saldate e zincate. Le saldature dovranno essere tutte di 2° classe. Il tutto come meglio descritto negli elaborati grafici.	euro mq	
Nr. 68 0064.2	Sistemazione dell'area giuoco esterna prospiciente la palestra mediante: - riasfaltatura con tappeto di usura in conglomerato bituminoso steso con vibrofinitrice, previa mano d'attacco con 0.80 kg/mq di emulsione bituminosa al 55%, compreso rullatura con rullo vibrante con aggregato pezzatura 0/5, spessore finito compreso cm 2-3; - pulizia successiva del piano eseguita con spazzatrice meccanica; - formazione del manto Tipo SYSTEMFLOOR C, dello spessore di mm. 4,5, con finitura a buccia d'arancio, costituito da un primo strato di resina poliuretanic bicomponente autolivellante di colore rosso, e da un secondo strato di resina poliuretanic bicomponente con semina in superficie di granuli di gomma speciale (EPDM) di colore rosso ad alta resistenza agli agenti atmosferici;		

Num.Ord. TARIFFA	DESCRIZIONE DELL'ARTICOLO	unità di misura	P R E Z Z O U N I T A R I O
	- successiva segnatura del campo da volley e da basket E' compreso nel titolo ongi onere e magistero a rendere il lavoro finito a regola d'arte.	euro a corpo	
Nr. 69 0064.3	Sistemazione di terreno vegetale con mezzi meccanici, adiacente il plesso scolastico per un altezza media di cm 30, compreso costipamento con rullo meccanico ed ogni altro onere e magistero per dare il titolo compiuto e finito a perfetta regola d' arte.	euro mc	
Nr. 70 0065	Prestazione d'opera di operaio specializzato, compreso ogni onere e idennità contemplate dai contratti di lavoro vigenti al momento della prestazione.	euro ora	
Nr. 71 0066	Prestazione d'opera di operaio qualificato, compreso ogni onere e idennità contemplate dai contratti di lavoro vigenti al momento della prestazione.	euro ora	
Nr. 72 0067	Prestazione d'opera di operaio comune, compreso ogni onere e idennità contemplate dai contratti di lavoro vigenti al momento della prestazione.	euro ora	
Nr. 73 0068	Noli e Materiali Le quantità saranno da contabilizzare nel corso dei lavori. I prezzi applicati saranno riferiti al PREZZARIO UFFICIALE DI RIFERIMENTO DEL MINISTERO DELLE INFRASTRUTTURE - PROVVEDITORATO INTERREGIONALE ALLE OPERE PUBBLICHE PER LA TOSCANA E UMBRIA - GENNAIO 2010 - VOLUME I - MANO D'OPERA, NOLI, MATERIALI, ai quali verrà applicato il ribasso percentuale di aggiudicazione come da gara.	euro cadauno	
Nr. 74 0069	Fornitura e p.o. di lavabo a canale dim. 90x45x20 prof. Smaltato su 4 lati, installazione su mensole senza troppo pieno. Piletta inox centraleØ 1"1/2 con sifone a bottiglia cromato e rosone copriforo	euro cadauno	
Nr. 75 0070	Fornitura e p.o. di rubinetto miscelatore monocomando per pilozzo o lavabo a canale con pilettaØ 1"1/4 tappo a salterello, flessibili inox di raccordo 1/2" o 3/8" e filtri sottolavabo inox a rete. Compreso sifone cromato per il raccordo allo scarico e rosone cromati coprifori.	euro cadauno	
Nr. 76 0071	Fornitura e p.o. di pilozzo lavatoio in fire clay da installare su mensole di appoggio o a pavimento, dimensioni 60x60 compreso accessori di fissaggio, sifone a bottiglia in PP, piletta con griglia inoxØ 1"1/4.	euro cadauno	
Nr. 77 0072	Fornitura e p.o. di W.C. in ceramica a cacciata sospeso, scarico a parete, completo di sedile in legno rivestito in poliestere e coperchio di chiusura con cerniere inox, accessori di fissaggio, collegato al tubo di risciacquamento, questo compreso e alla rete di scarichi idrici per dare l' opera perfettamente finita e funzionante. Colore bianco. Compreso staffa di sostegno per installazione a parete e accessori di fissaggio	euro cadauno	
Nr. 78 0075	Fornitura e p.o. di bidet in ceramica monoforo, colore bianco di tipo sospeso compreso la staffa per installazione su parete, tiranti e accessori di fissaggio. Apparecchio raccordato alla rete di scarichi idrici e adduzione acqua calda e fredda.	euro cadauno	
Nr. 79 0076	Fornitura e p.o. di gruppo miscelatore monocomando per bidet in ottone cromato, con pilettaØ 1"1/4 tappo a salterello, flessibili inox di raccordo 1/2" o 3/8" e filtri sottolavabo inox a rete.. Compreso sifone cromato per il raccordo allo scarico e rosone coprifori	euro cadauno	
Nr. 80 0079	Fornitura e p.o. di cassetta in ceramica per WC di tipo sospeso con batteria in materiala plastico, galleggiante, rubinetto di chiusure e collegamento con l' impianto con tubetto cromato. Troppo pieno, fissaggio e raccordo con tubo di risciacquamento compreso. Comando pneumatico con tubetto in rame e pulsante a parete con rosone cromato. Compreso ogni onere per la posa a regola d' arte	euro cadauno	

Num.Ord. TARIFFA	DESCRIZIONE DELL'ARTICOLO	unità di misura	P R E Z Z O UNITARIO
Nr. 81 0080	Fornitura e p.o. di lavabo per disabili, con appoggiagomiti, paraspruzzi, piletta a griglia, rubinetto monocomando a leva con bocchello estraibile e sifone con scarico flessibile. Lavabo collegato alla rete di adduzione acqua calda e fredda e alla rete scarichi idrici con rosoni copriforo.	euro cadauno	
Nr. 82 0081	Fornitura e p.o. di W.C. per disabili in ceramica con catino allungato, apertura anteriore, sedile in plastica, completo di cassetta di scarico a comando pneumatico agevolato, installato tipo zaino. Modello sospeso con scarichi a parete, raccordato alla rete di adduzione acqua e fredda e alla rete di scarico, compreso la staffa per il montaggio a parete e accessori di fissaggio.	euro cadauno	
Nr. 83 0082	Fornitura e p.o. di valvola a tre vie motorizzata, motore modulante 230 V per acqua sanitaria, corpo in bronzo, attacchi filettati con bocchettone, compreso pozzetto per inserimento di sonda, termometro, intercettazioni e quanto altro necessario per la posa a regola d' arte.	euro cadauno	
Nr. 84 0083	Fornitura e p.o. di schermatura completa per apparecchio sanitario comprendente il collegamento fra l' apparecchio e la colonna o collettore sub orizzontale di scarico, da eseguirsi con tubazione in PEAD con giunzioni a saldare compreso curve, braghe, raccordi, staffaggi, curve tecniche con morsetto e guarnizione e quanto altro necessario per il collegamento fra l' apparecchio sanitario e la dorsale di rete scarichi	euro cadauno	
Nr. 85 0084	Fornitura e p.o. di pozzetti a pavimento tipo GEBERIT Varino o equivalente con griglia inox, altezza variabile. Raccordo per tubazione di scarico in PP o PEAD. Compreso ogni onere per la posa a regola d' arte.	euro cadauno	
Nr. 86 0085	Assistenza all'impianto idrico-sanitario	euro a corpo	
Nr. 87 0086	Fornitura e posa in opera di installazione nel Quadro Generale Scuola già esistente di Interruttore Magneto-termico-Differenziale 4P 63A Id=0,3A con materiale SCHNEIDER ELECTRIC o similare secondo quanto previsto dallo schema di progetto e quant'altro necessario per rendere l'opera a regola d'arte	euro cadauno	
Nr. 88 0087	Fornitura e posa in opera di Linee di alimentazione Quadro di Generale 1°Lotto realizzate con cavo 5x16mmq. FG7OR in tubo pvc rigido esterno 63/80 mm per QGA e quant'altro necessario per rendere l'opera a regola	euro ml	
Nr. 89 0088	Fornitura e posa in opera di Linee di alimentazione Centrale Termica realizzata con cavo 5x16mmq. FG7OR in tubo corugato flessibile sotto pavimento 63/80 mm per QCT e quant'altro necessario per rendere l'opera a regola	euro ml	
Nr. 90 0089	Fornitura e posa in opera di Quadro Elettrico di alimentazione Generale 1°Lotto QGA Tipo PRISMA G della Ditta SCHNEIDER ELECTRIC o similare completo di interruttori magnetotermici e differenziali secondo quanto previsto dallo schema di progetto e quant'altro necessario per rendere l'opera a regola d'arte.	euro cadauno	
Nr. 91 0090	Fornitura e posa in opera di Quadro Elettrico di alimentazione 1°Lotto Primo Piano Q1A Tipo PRISMA G della Ditta SCHNEIDER ELECTRIC o similare completo di interruttori magnetotermici e differenziali secondo quanto previsto dallo schema di progetto e quant'altro necessario per rendere l'opera a regola d'arte.	euro cadauno	
Nr. 92 0091	Fornitura e posa in opera di canale metallico zincato verniciato 200X75 IP44 tipo RTA-GAMMA o similare per Centrale Termica completo di coperchio,curve,derivazioni,giunti,sospensioni dal terreno(1 ogni 1,5mt.),flange per attacco quadri e comprensivo di raccordi per guaina tipo PN o tubi metallici,scatole metalliche per alimentazione motori,luce e prese,secondo quanto richiesto e quant'altro necessario tale da rendere l'opera a	euro ml	
Nr. 93 0092	Pulsante di sgancio di emergenza.La Centrale Termica verrà equipaggiata di N.1 dispositivo di sgancio c/spia con coperchio a vetro tipo "Sicur-Push"da usare in caso di emergenza,ed idoneo ad aprire interruttore generale (con bobina posta nel Qg della scuola).Il pulsante sarà segnalato con cartellonistica e dicitura "INTERRUTTORE GENERALE-USARE SOLO IN CASO DI EMERGENZA" e quant'altro necessario per rendere l'opera a regola d	euro cadauno	

Num.Ord. TARIFFA	DESCRIZIONE DELL'ARTICOLO	unità di misura	P R E Z Z O UNITARIO
Nr. 94 0093	Fornitura e posa in opera di tubazioni pvc D=20mm per posa da impianto incassato serie flessibile corugato con elevata resistenza agli urti. Posti in opera, compresi i necessari manicotti, fissaggi, curve, derivazioni, scatole di derivazione in pvc e quant'altro necessario per rendere l'opera a regola d'arte .	euro ml	
Nr. 95 0094	Fornitura e posa in opera di tubazioni pvc D=25mm per posa da impianto incassato serie flessibile corugato con elevata resistenza agli urti. Posti in opera, compresi i necessari manicotti, fissaggi, curve, derivazioni, scatole di derivazione in pvc e quant'altro necessario per rendere l'opera a regola d'arte.	euro ml	
Nr. 96 0095	Fornitura e posa in opera di tubazioni pvc D=50 mm per posa da impianto incassato serie flessibile corugato con elevata resistenza agli urti. Posti in opera, compresi i necessari manicotti, fissaggi, curve, derivazioni, scatole di derivazione in pvc e quant'altro necessario per rendere l'opera a regola d'arte.	euro ml	
Nr. 97 0096	Fornitura e posa in opera di tubazioni pvc D=63 mm per posa da impianto incassato serie flessibile corugato con elevata resistenza agli urti. Posti in opera, compresi i necessari manicotti, fissaggi, curve, derivazioni, scatole di derivazione in pvc e quant'altro necessario per rendere l'opera a regola d'arte.	euro ml	
Nr. 98 0097	Fornitura e posa in opera di corda tondino D=10 compresi i terminali, supporti, giunzioni ecc. per impianto di protezione scariche atmosferiche e quant'altro necessario per rendere l'opera a regola d'arte.	euro ml	
Nr. 99 0098	Fornitura e posa in opera di corda rame nuda e paline compresi i terminali, della sezione di 50 mmq. per impianto di terra e scariche atmosferiche con quant'altro necessario per rendere l'opera a regola d'arte.	euro ml	
Nr. 100 0099	Fornitura e posa in opera di gruppo autoalimentato autonomo di emergenza 58W per Plafoniera fluorescente da incasso o esterno tipo OVA o similare completo di accessori e quant'altro necessario per rendere l'opera a regola d'arte.	euro cadauno	
Nr. 101 0100	Fornitura e posa in opera di punto luce deviato a pulsante incassato o da esterno a parete realizzato con materiale tipo TICINO serie MATIX o similare completo di scatola, deviatore, placche interna ed esterna di colore vivace a scelta della D.L., morsetti, tubo D=20 e cavo FG7OR 3x1,5mmq. Per comando punto luce e quant'altro necessario per rendere l'opera a regola d'arte .	euro cadauno	
Nr. 102 0101	Fornitura e posa in opera di punto luce interrotto incassato a parete realizzato con materiale tipo TICINO serie MATIX o similare completo di scatola, interruttore, placche interna ed esterna di colore vivace a scelta della D.L., morsetti, tubo D=20 e cavo FG7OR 3x1,5mmq. e quant'altro necessario per rendere l'opera a regola d'arte .	euro cadauno	
Nr. 103 0102	Fornitura e posa in opera di punto luce interrotto a sensore per WC incassato a parete realizzato con materiale tipo TICINO serie MATIX o similare completo di scatola, sensore e relè, placche interna ed esterna di colore vivace a scelta della D.L., morsetti, tubo D=20 e cavo FG7OR 3x1,5mmq. e quant'altro necessario per rendere l'opera a regola d'arte.	euro cadauno	
Nr. 104 0103	Fornitura e posa in opera di punto luce interrotto a sensore crepuscolare con orologio da esterno realizzato con materiale tipo TICINO serie MATIX per comando plafoniere o similare completo di scatola, sensore con relè, orologio, placche interna ed esterna di colore a scelta, morsetti, tubo D=20 e cavo FG7OR 3x1,5mmq. e quant'altro necessario per rendere l'opera a regola d'arte.	euro cadauno	
Nr. 105 0104	Fornitura e posa in opera di punto luce deviato o interrotto aggiunto incassato a parete realizzato con materiale tipo TICINO serie MATIX o similare come sopra completi di scatola, interruttore, placche interna ed esterna di colore vivace a scelta della D.L., morsetti, tubo D=20, scatole di derivazione e cavo FG7OR 3x1,5mmq. E quant'altro necessario per rendere l'opera a regola d'arte .	euro cadauno	
Nr. 106 0105	Fornitura e posa in opera di punto a pulsante di chiamata a tirante incassato a parete realizzato con materiale tipo TICINO serie MATIX o similare completo di scatola, interruttore a corda, placche interna ed esterna di colore vivace a scelta della D.L., morsetti, tubo D=20 e cavo FG7OR 3x1,5mmq. con suoneria e allarme visivo		

Num.Ord. TARIFFA	DESCRIZIONE DELL'ARTICOLO	unità di misura	P R E Z Z O UNITARIO
	esterni posti sopra la porta del bagno e quant'altro necessario per rendere l'opera a regola d'arte .	euro cadauno	
Nr. 107 0106	Fornitura e posa in opera di punto luce interrotto o deviato da esterno o incassato per CT IP55 realizzato con materiale tipo TICINO serie stagna serie MATIX o similare completo di scatola,interruttore, custodia esterna P55 di colore a scelta della D.L.,morsetti,tubo D=20 con scatole di derivazione e cavo FG7OR 3x1,5mmq. per comando e alimentazione prese servizi con quant'altro necessario per rendere l'opera a regola d'arte .	euro cadauno	
Nr. 108 0107	Fornitura e posa in opera di punto presa 2p 10/16A da incasso con interruttore e fusibile da incasso realizzato con materiale tipo TICINO serie MATIX o similare completo di scatola,presa 10A/16A,placche interna ed esterna di colore vivace a scelta della D.L.,morsetti, canale o tubo PVC con scatole di derivazione e cavo FG7OR 3x2,5mmq. e quant'altro necessario per rendere l'opera a regola d'arte .	euro cadauno	
Nr. 109 0108	Fornitura e posa in opera di punto presa 2p 10/16A con interruttore e fusibile da incasso o esterno per servizi,esterno e CT IP55 realizzato con materiale tipo TICINO serie stagna o similare completo di scatola,presa 10/16A,interr. e fus.,custodia incasso IP55 di colore a scelta della D.L.,morsetti,tubo PVC D=20 con scatole di derivazione e cavo FG7OR 3x2,5mmq.e valido anche per punto con interruttore mag.ter. In IP44 di attacco Boiler e punto elettrico apertura automatica finestre con pulsante comprensivi di cavo,tubazione,scatole e con quant'altro necessario per rendere l'opera a regola d'arte .	euro cadauno	
Nr. 110 0109	Fornitura e posa in opera di punto presa da esterno per CT IP55 interbloccata con portafusibili realizzato con materiale tipo Gewiss o similare completo di scatola,presa 16A 220V e 380V,morsetti,canale o tubo PVC con scatole di derivazione e cavo FG7OR 3/5x2,5mmq.e quant'altro necessario per rendere l'opera a regola d'arte .	euro cadauno	
Nr. 111 0110	Fornitura e posa in opera di punti prese TV realizzato con materiale tipo TICINO serie MATIX IP40 complete di scatole,prese TV ,placche interna ed esterna di colore vivace a scelta della D.L.,morsetti,tubo o canale separato dalla fornitura ENEL e cavo idoneo dalla antenna anche già esistente e quant'altro necessario per rendere l'opera a regola d'arte.	euro cadauno	
Nr. 112 0111	Fornitura e posa in opera di punti prese TP realizzato con materiale tipo TICINO serie IP40 complete di scatole,prese TP ,placche interna ed esterna di colore vivace a scelta della D.L.,morsetti,tubo o canale separato dalla fornitura ENEL e cavo idoneo dai quadri e quant'altro necessario per rendere l'opera a regola	euro cadauno	
Nr. 113 0112	Fornitura e posa in opera di tubazione rigida metallica antischiacciamento o guaina PN di D=32/40 mm per posa aerea comprensiva di accessori e quant'altro necessario per rendere l'opera a regola d'arte .	euro ml	
Nr. 114 0113	Fornitura e posa in opera di tubazione rigida pvc antischiacciamento D=20 mm per posa aerea comprensiva di scatole,accessori e quant'altro necessario per rendere l'opera a regola d'arte .	euro ml	
Nr. 115 0114	Fornitura e posa in opera di tubazione rigida pvc antischiacciamento D=25 mm per posa aerea comprensiva di scatole,accessori e quant'altro necessario per rendere l'opera a regola d'arte .	euro ml	
Nr. 116 0115	Fornitura e posa in opera di tubazione rigida pvc antischiacciamento D=50 mm per posa aerea comprensiva di scatole,accessori e quant'altro necessario per rendere l'opera a regola d'arte .	euro ml	
Nr. 117 0116	Fornitura e posa in opera di tubazione rigida pvc antischiacciamento D=63/80 mm per posa aerea comprensiva di scatole,accessori e quant'altro necessario per rendere l'opera a regola d'arte .	euro ml	
Nr. 118 0117	Fornitura e posa in opera di scatole di derivazione da incasso o esterno 150 in metallo per alloggio di tubazioni o guaine PN per CT e quant'altro necessario per rendere l'opera a regola d'arte .	euro cadauno	
Nr. 119	Fornitura e posa in opera di scatole di derivazione da incasso o esterno 400 per alloggio di tubazioni da 63		

Num.Ord. TARIFFA	DESCRIZIONE DELL'ARTICOLO	unità di misura	P R E Z Z O UNITARIO
0118	mm,50 mm,25 mm. e quant'altro necessario per rendere l'opera a regola d'arte .	euro cadauno	
Nr. 120 0119	Fornitura e posa in opera di cavi flessibili,isolati con gomma FG7R, non propagante l'incendio, conformi alla norma CEI 20-22 - II,montanti e posati in canale e cavidotto di sezione 1X16mmq. e quant'altro necessario per rendere l'opera a regola d'arte.	euro ml	
Nr. 121 0120	Fornitura e posa in opera di cavi flessibili,isolati con gomma FG7R, non propagante l'incendio, conformi alla norma CEI 20-22 - II,montanti e posati in canale e cavidotto di sezione 1X10mmq. e quant'altro necessario per rendere l'opera a regola d'arte.	euro ml	
Nr. 122 0121	Fornitura e posa in opera di cavi flessibili,isolati con gomma FG7R, non propagante l'incendio, conformi alla norma CEI 20-22 - II,montanti e posati in canale e cavidotto di sezione 1X6mmq. e quant'altro necessario per rendere l'opera a regola d'arte.	euro ml	
Nr. 123 0122	Fornitura e posa in opera di cavi flessibili,isolati con gomma FG7R, non propagante l'incendio, conformi alla norma CEI 20-22 - II,montanti e posati in canale e cavidotto di sezione 1X4mmq. e quant'altro necessario per rendere l'opera a regola d'arte.	euro ml	
Nr. 124 0123	Fornitura e posa in opera di cavi flessibili,isolati con gomma FG7R, non propagante l'incendio, conformi alla norma CEI 20-22 - II,montanti e posati in canale e cavidotto di sezione 1X2,5mmq. e quant'altro necessario per rendere l'opera a regola d'arte.	euro ml	
Nr. 125 0124	Fornitura e posa in opera di cavi flessibili,isolati con gomma FG7R, non propagante l'incendio, conformi alla norma CEI 20-22 - II,montanti e posati in canale e cavidotto di sezione 1X1,5mmq. e quant'altro necessario per rendere l'opera a regola d'arte.	euro ml	
Nr. 126 0125	Fornitura e posa in opera di corpi illuminanti da interno fluorescenti 1asimmetrica/2x58/49 W con reattore dimmerabile,lampada colore non bianchissimo, tipo PRISMA della THORN o similare a scelta della D.L.,fissati a sospensione sopra il controsoffitto e quant'altro necessario per rendere l'opera a regola d'arte .	euro cadauno	
Nr. 127 0126	Fornitura e posa in opera di corpi illuminanti da interno fluorescenti 2x58W con reattore dimmerabile IP44 per servizi,lampada, THORN o similare a scelta della D.L. e quant'altro necessario per rendere l'opera a regola	euro cadauno	
Nr. 128 0127	Fornitura e posa in opera di corpi illuminanti da interno, a scelta della D.L.,100 W per bagno disabile IP44,lampada e quant'altro necessario per rendere l'opera a regola d'arte .	euro cadauno	
Nr. 129 0128	Fornitura e posa in opera di corpi illuminanti da interno fluorescenti per emergenza C.T. PL24W IP55 a scelta della D.L.,lampada e quant'altro necessario per rendere l'opera a regola d'arte .	euro cadauno	
Nr. 130 0129	Fornitura e posa in opera di corpi illuminanti da interno fluorescenti 2x58W con IP55 per CT ed esterno,lampada, THORN o similare a scelta della D.L. e quant'altro necessario per rendere l'opera a regola	euro cadauno	
Nr. 131 0130	Fornitura e posa in opera di impianto suoneria per cambio ora realizzato con punti di suoneria da allacciarsi all'impianto già esistente nella scuola compresa la quota di cavo di collegamento all'impianto già esistente e quant'altro necessario per rendere l'opera a regola d'arte.	euro cadauno	
Nr. 132 0131	Fornitura e posa in opera di punto luce interrotto a sensore realizzato con materiale tipo THORN in locale chiuso per comando plafoniere 2x58W all'interno della scuola o similare completo di scatola, sensore e relè, placche interna ed esterna di colore a scelta,morsetti,tubo D=20 e cavo FG7OR 3x1,5mmq. e quant'altro necessario per rendere l'opera a regola d'arte.	euro cadauno	

Num.Ord. TARIFFA	DESCRIZIONE DELL'ARTICOLO	unità di misura	P R E Z Z O UNITARIO
Nr. 133 0132	<b>SOSTITUZIONE QUADRO RETE ESISTENTE</b> <b>CARPENTERIA</b> Cassetta rack 19 pollici 21U, dim. 600x1045x500mm (LxHxP), pannelli laterali incernierati apribili e smontabili senza attrezzo, fondo posteriore completamente aperto, porta reversibile con vetro di sicurezza e chiusura a chiave, montanti in acciaio galvanizzato regolabili in profondità, realizzata in lamiera di acciaio piegata, rivestimento a base di poliestere strutturato di colore grigio RAL7035, predisposizione per ingresso cavi anche dal basso e dall'alto.	euro cadauno	
Nr. 134 0133	Ripiano a mensola 19 pollici 1U profondità 225mm, fissaggio sui soli montanti rack anteriori, carico massimo 25kg.	euro cadauno	
Nr. 135 0134	Banda 19 pollici 6 prese universali interruttore luminoso (Schneider Electric INFRA+ LEEX6658N)	euro cadauno	
Nr. 136 0135	Pannello cieco 19 pollici 1U, colore nero satinato, di tipo arretrato. (Schneider Electric INFRA+ LEEX6617)	euro cadauno	
Nr. 137 0136	Passacavi 19 pollici 1U con anelli in materiale plastico, di tipo arretrato. (Schneider Electric INFRA+ LEEX6629E)	euro cadauno	
Nr. 138 0137	Sacchetto 25 viti a gabbia per fissaggio pannelli rack. (Schneider Electric INFRA+ LEEX6054)	euro cadauno	
Nr. 139 0138	<b>RACCORDO FONIA</b> <b>GENERALE</b> Patch panel dotato di 48 prese RJ45 in categoria 3 per applicazioni telefoniche analogiche e ISDN (Schneider Electric INFRA+ LEEX9995)	euro cadauno	
Nr. 140 0139	Passacavi 19 pollici 1U con anelli in materiale plastico, di tipo arretrato. (Schneider Electric INFRA+ LEEX6629E)	euro cadauno	
Nr. 141 0140	<b>VERSO ALA NUOVA</b> Patch panel dotato di 48 prese RJ45 in categoria 3 per applicazioni telefoniche analogiche e ISDN (Schneider Electric INFRA+ LEEX9995)	euro cadauno	
Nr. 142 0141	Passacavi 19 pollici 1U con anelli in materiale plastico, di tipo arretrato. (Schneider Electric INFRA+ LEEX6629E)	euro cadauno	
Nr. 143 0142	<b>RACCORDO FO</b> Pannello di permutazione ottico a 24 moduli, di tipo universale Multiplus, arretrabile, rack 19 pollici 1U. Realizzazione a cassetto senza pannello frontale, elementi fissaggio cavi in poliammide, corpo in lamiera d'acciaio.	euro cadauno	
Nr. 144 0143	Supporto Multiplus 1 bussola SC duplex, 2 moduli (Schneider Electric INFRA+ LEEX9943)	euro cadauno	
Nr. 145 0144	Bussola duplex SC/SC, per montaggio dei connettori ottici multimodali su pannelli di permutazione. (Schneider Electric INFRA+ LEEXF212410)	euro cadauno	

Num.Ord. TARIFFA	DESCRIZIONE DELL'ARTICOLO	unità di misura	P R E Z Z O UNITARIO
Nr. 146 0145	Connettore ottico SC per attestazione di fibra ottica 50/125, prelappato a crimpare, corpo in metallo e ferula in ceramica, attenuazione nominale 0.3dB e riflessione di 20dB. Corrispondente alla norma IEC 60874-14. Attestazione tramite unico attrezzo per connettori ST, SC, MTRJ e LC. (Schneider Electric INFRA+ LEEXF2222160)	euro cadauno	
Nr. 147 0146	Otturatore Multiplus nero, 1 modulo (Schneider Electric INFRA+ LEEX9908)	euro cadauno	
Nr. 148 0147	Portaetichette Multiplus, 6 moduli (Schneider Electric INFRA+ LEEX9907)	euro cadauno	
Nr. 149 0148	Fan-Out per 6 fibre ottiche (Schneider Electric INFRA+ LEEXF090501)	euro cadauno	
Nr. 150 0149	<b>QUADRO RETE ALA NUOVA</b> CARPENTERIA Armadio rack 19 pollici 42U, dim. 600x2000x600 (LxHxP), porta frontale reversibile trasparente con vetro di sicurezza 4mm e serratura a chiave, fianchi e pannello posteriore a rimozione rapida senza attrezzo, tetto aperto attrezzabile e dotato di piastra chiusura asportabile, piedini regolabili, accesso cavi agevolato dal tetto dal lato dei fianchi con apposite ferritoie. Realizzato in lamiera di acciaio piegata e saldata, rivestimento a base di poliestere strutturato, carico ammissibile 400kg, tenuta agli impatti meccanici esterni IK08. (Schneider Electric INFRA+ ENN14024)	euro cadauno	
Nr. 151 0150	Montanti 19" 42U 9.5mm (Schneider Electric INFRA+ ENN14546)	euro cadauno	
Nr. 152 0151	Banda 19 pollici 6 prese universali interruttore luminoso (Schneider Electric INFRA+ LEEX6658N)	euro cadauno	
Nr. 153 0152	Pannello cieco 19 pollici 2U, colore nero satinato, di tipo arretrato. (Schneider Electric INFRA+ LEEX6618)	euro cadauno	
Nr. 154 0153	Ripiano 19 pollici forato fisso, profondità 600mm, carico max 45kg. (Schneider Electric INFRA+ ENN11250)	euro cadauno	
Nr. 155 0154	Sacchetto 25 viti a gabbia per fissaggio pannelli rack. (Schneider Electric INFRA+ LEEX6054)	euro cadauno	
Nr. 156 0155	Piastra di chiusura piena (Schneider Electric INFRA+ ENN14551)	euro cadauno	
Nr. 157 0156	Piastra di chiusura con spazzola (Schneider Electric INFRA+ ENN14552)	euro cadauno	
Nr. 158 0157	<b>RACCORDO FONIA</b> VERSO ALA ESISTENTE Patch panel dotato di 48 prese RJ45 in categoria 3 per applicazioni telefoniche analogiche e ISDN (Schneider Electric INFRA+ LEEX9995)	euro cadauno	
Nr. 159 0158	Passacavi 19 pollici 1U con anelli in materiale plastico, di tipo arretrato. (Schneider Electric INFRA+ LEEX6629E)		



Num.Ord. TARIFFA	DESCRIZIONE DELL'ARTICOLO	unità di misura	P R E Z Z O UNITARIO
Nr. 160 0159	RACCORDO FO Pannello di permutazione ottico a 24 moduli, di tipo universale Multiplus, arretrabile, rack 19 pollici 1U. Realizzazione a cassetto senza pannello frontale, elementi fissaggio cavi in poliammide, corpo in lamiera d'acciaio.	euro cadauno	
Nr. 161 0160	Supporto Multiplus 1 bussola SC duplex, 2 moduli (Schneider Electric INFRA+ LEEX9943)	euro cadauno	
Nr. 162 0161	Bussola duplex SC/SC, per montaggio dei connettori ottici multimodali su pannelli di permutazione. (Schneider Electric INFRA+ LEEXF212410)	euro cadauno	
Nr. 163 0162	Connettore ottico SC per attestazione di fibra ottica 50/125, prelappato a crimpare, corpo in metallo e ferula in ceramica, attenuazione nominale 0.3dB e riflessione di 20dB. Corrispondente alla norma IEC 60874-14. Attestazione tramite unico attrezzo per connettori ST, SC, MTRJ e LC. (Schneider Electric INFRA+ LEEXF2222160)	euro cadauno	
Nr. 164 0163	Otturatore Multiplus nero, 1 modulo (Schneider Electric INFRA+ LEEX9908)	euro cadauno	
Nr. 165 0164	Portaetichette Multiplus, 6 moduli (Schneider Electric INFRA+ LEEX9907)	euro cadauno	
Nr. 166 0165	Fan-Out per 6 fibre ottiche (Schneider Electric INFRA+ LEEXF090501)	euro cadauno	
Nr. 167 0166	RACCORDO PDL Patch panel 19 pollici 1U a 24 moduli, di tipo universale Multiplus, arretrabile. Installazione anche mista di prese UTP cat.6 e 7, connettori ottici ST, SC, MTRJ e LC, e connettori RJ45 cat.6 e 7. (Schneider Electric INFRA+ LEEX9910U)	euro cadauno	
Nr. 168 0167	Supporto nero per installazione presa RJ45 su pannello di tipo universale Multiplus. (Schneider Electric INFRA+ LEEX9900N)	euro cadauno	
Nr. 169 0168	Presa RJ45 cat.6 UTP di tipo a connettorizzazione rapida ed a max sbinatura coppie di 7mm, installabile sia al posto lavoro che su patch-panel, contatti in bronzo fosforoso ricoperti con lega in nickel/oro, completa di organizzatore guidafili. (Schneider Electric INFRA+ LEEX7700GU)	euro cadauno	
Nr. 170 0169	Supporto per ammarraggio fino a 6 cavi su patch-panel Multiplus. (Schneider Electric INFRA+ LEEX9905)	euro cadauno	
Nr. 171 0170	Portaetichette Multiplus, 6 moduli (Schneider Electric INFRA+ LEEX9907)	euro cadauno	
Nr. 172 0171	Passacavi 19 pollici 1U con anelli in materiale plastico, di tipo arretrato. (Schneider Electric INFRA+ LEEX6629E)	euro cadauno	
Nr. 173	PDL		

Num.Ord. TARIFFA	DESCRIZIONE DELL'ARTICOLO	unità di misura	PREZZO UNITARIO
0172	Presca RJ45 cat.6 UTP di tipo a connettorizzazione rapida ed a max sbinatura coppie di 7mm, installabile sia al posto lavoro che su patch-panel, contatti in bronzo fosforoso ricoperti con lega in nickel/oro, completa di organizzatore guidafili. (Schneider Electric INFRA+ LEEX7700GU)	euro cadauno	
Nr. 174 0173	Adattatore per installazione presa RJ45 su serie GEWISS SYSTEM WHITE (Schneider Electric INFRA+ LEEXSGWSW)	euro cadauno	
Nr. 175 0174	CAVI IN FIBRA Cavo a 6 fibre ottiche multimodali 50/125micro OM2, tipo loose monotubo, per uso interno/esterno, resistenza ai roditori con filati di vetro (dTex 8x24000), guaina a bassa emissione di fumi e zero alogeni. Attenuazione <= 2.8dB/km a 850nm, <=0.8dB/km a 1300nm, banda passante OFL =>600MHz.km a 850nm, =>1200MHz.km a 1300nm.	euro ml	
Nr. 176 0175	CAVI IN RAME Cavo UTP cat. 6, LSZH, separatore PET. (Schneider Electric INFRA+ LEEXMNC350GUH)	euro ml	
Nr. 177 0176	PATCH CORD DATI Patch cord RJ45/RJ45, cat. 6 UTP, lunghezza 2m. (Schneider Electric INFRA+ LEEXXG2506)	euro cadauno	
Nr. 178 0177	PATCH CORD FONIA Patch cord RJ45/RJ45, cat. 5e UTP, lunghezza 2m, colore grigio. (Schneider Electric INFRA+ LEEXA50200)	euro cadauno	
Nr. 179 0178	PATCH CORD FIBRA Bretella ottica duplex SC-SC 50/125 composta da connettori tipo SC composto da ferula in Zirconia, corpo in materiale plastico, con attenuazione < 0,30 dB per connettore e fibra ottica 50/125 OM2 2m attenuazione <= 2.5dB/km a 850nm, <=0.6dB/km a 1300nm, banda passante OFL =>500MHz.km a 850nm, =>500MHz.km a 1300nm. Cicli di connessione senza declassamento 2000 (Schneider Electric INFRA+ LEEXF0625252202)	euro cadauno	
Nr. 180 0179	Utensile intestazione cavi su modulo IBCS (Schneider Electric INFRA+ LEEX9151)	euro cadauno	
Nr. 181 0180	Assistenza agli impianti elettrici - Quadri elettrici	euro a corpo	
Nr. 182 0180.1	Assistenza agli impianti elettrici - Linee elettriche	euro a corpo	
Nr. 183 0180.2	Assistenza agli impianti elettrici - Corpi illuminanti	euro a corpo	
Nr. 184 0180.3	Assistenza agli impianti elettrici - Impianto di allarme	euro a corpo	
Nr. 185 0180.4	Assistenza agli impianti elettrici - Impianto di rete e telefonia	euro a corpo	
Nr. 186 0181	Fornitura e posa in opera di impianto di allarme antintrusione, con n. 12 sensori a doppia tecnologia DT7235TCE, 200 ml di cavo 6x0.22+T+S, n. 12 trasduttori mplex seriale a due ingressi AD4190S n. 1		

Num.Ord. TARIFFA	DESCRIZIONE DELL'ARTICOLO	unità di misura	P R E Z Z O U N I T A R I O
Nr. 187 0182	<p>alimentatore 220V, carica batterie AD1212, tubazione e quant'altro necessario per rendere l'opera a regola <b>euro</b></p> <p>-5 Fornitura, montaggio e messa in esercizio di gruppo modulare per impianti in cascata costituito da generatori termici adatti per installazioni in luoghi esterni (fino a -10 °C) utilizzati per il solo riscaldamento, premiscelati a condensazione ad altissimo rendimento e basse emissioni inquinanti, funzionanti con combustibile gassoso. Apparecchi di tipo B23 con struttura modulare ad armadio in lamiera verniciata coibentata a sviluppo verticale costituito ognuno da due focolari a modulazione continua con ripartizione automatica della singola potenza. Scambiatori in lega di alluminio a spirale a serpentino corrugato a basse perdite idrauliche ad alta superficie di scambio. Gruppi di combustione a premiscelazione totale aria-gas con ventilatore a giri variabili, valvola a gas pneumatica e bruciatore cilindrico in fibra metallica. Ciascun focolare è intercettabile attraverso una valvola a due vie e una valvola a tre vie con scarico in atmosfera. Ogni generatore è predisposto per il funzionamento affiancato in cascata con controllo continuo della modulazione della potenza del generatore equivalente a partire dalla potenza singola di un singolo focolare fino alla somma delle potenze massime di tutti i focolari tramite collegamento Master-Slave senza aggiunta di centraline di cascata. Gruppo completo di collettori in acciaio zincati e coibentati di mandata e ritorno impianti DN100 PN6, e gas DN65 PN6. collettore di scarico condensa diametro 40 mm. Accensione elettronica con controllo di fiamma a ionizzazione. Circolatori per il riscaldamento ad ogni focolare, a 3 velocità selezionabili con funzione anticablaggio. Sistema di controllo a regolazione generatore di tipo digitale a microprocessore con interfaccia utente e tastiera a display digitale. Funzionamento in regolazione climatica a temperatura scorrevole tramite sonda esterna dotato di segnale di comando in input 0, 10V per il controllo della temperatura di mandata o della potenza di funzionamento sia per il singolo generatore che come generatore equivalente in batteria. Controllo della temperatura di mandata a valle del disgiuntore idraulico tramite sensore di mandata dedicato.</p> <p>Caratteristiche del modulo 250:</p> <ul style="list-style-type: none"> <li>- Portata termica max: 232 kW</li> <li>- Portata termica min: 25 kW</li> <li>- Potenza termica max (80-60°C): 227,4 kW</li> <li>- Potenza termica min (80-60°C): 24,6 kW</li> <li>- Potenza termica max (50-30°C): 245,9 kW</li> <li>- Potenza termica min (50-30°C): 26,9 kW</li> <li>- Pressione max di esercizio: 6 bar</li> <li>- Pressione min d'esercizio: 0,8 bar</li> <li>- Marcatura energetica: ØØØØ (Direttiva 92/42 ECC)</li> <li>- Classe inquinante: 5 (UNI EN 297/A5)</li> </ul> <p>Caratteristiche del modulo 160:</p> <ul style="list-style-type: none"> <li>- Portata termica max: 150 kW</li> <li>- Portata termica min: 17 kW</li> <li>- Potenza termica max (80-60°C): 147 kW</li> <li>- Potenza termica min (80-60°C): 16,8 kW</li> <li>- Potenza termica max (50-30°C): 159 kW</li> <li>- Potenza termica min (50-30°C): 18,3 kW</li> <li>- Pressione max di esercizio: 6 bar</li> <li>- Pressione min d'esercizio: 0,8 bar</li> <li>- Marcatura energetica: ØØØØ (Direttiva 92/42 ECC)</li> <li>- Classe inquinante: 5 (UNI EN 297/A5)</li> </ul> <p>Caratteristiche del gruppo completo:</p> <ul style="list-style-type: none"> <li>- Numero moduli totali: 3</li> <li>- Composizione batteria: 2 moduli 250 + 1 modulo 160</li> <li>- Potenza termica max (80-60°C): 601,8 kW</li> <li>- Potenza termica min (80-60°C): 24,6 kW</li> <li>- Potenza termica max (50-30°C): 650,8 kW</li> <li>- Potenza termica min (50-30°C): 26,9 kW</li> </ul> <p>Ogni focolare completo di circolatore centrifugo a 3 velocità, termostato di sicurezza (T taratura = 100°C), sensori interni di mandata e ritorno acqua, pressostato acqua (P taratura= 0,8 bar), protezione elettronica antigelo, riscaldamento tarato a 6°C e canale di raccordo al collettore di scarico fumi F80 mm. Grado di protezione elettrica IPX5D. Il gruppo si intende altresì comprensivo di sonda di temperatura aria esterna (SE), sonda di temperatura di mandata impianto (SM1) e dispositivo di neutralizzazione della condensa.</p> <p>Tipo: FERROLI Mod. ENERGY TOP B 250+250+160 (o similare)</p> <p>Il tutto completo con quant'altro necessario per la posa in opera a perfetta regola dell'arte anche in carenza degli <b>euro</b></p>	a corpo	
Nr. 188 0183	<p>Fornitura, montaggio e messa in esercizio di sistema integrale collettore/camino per scarico fumi di combustione, composto da elementi modulari di sezione circolare doppia parete, idoneo per impianti termici a condensazione, in grado di garantire un'ottima durata contro gli attacchi delle corrosioni. Gli elementi sono realizzati con parete interna in acciaio inox AISI 316L, saldatura longitudinale al plasma, coibentazione mediante pannelli in lana minerale non combustibile ad alta densità con spessore di 25 mm, innesti maschio femmina con tenuta meccanica assicurata da fascetta di chiusura e parete esterna in acciaio inox AISI 316L con finitura lucida. Il sistema s'intende comprensivo di: canali da fumo F80 mm doppia parete similari all'intero sistema, di collegamento al collettore di scarico; flange e guarnizioni adatte per sistemi a umido; terminale tronco-conico; punto di controllo fumi, staffe di sostegno; curve e quant'altro necessario ad una corretta installazione.</p> <p>Dimensioni: Fint 300 mm</p> <p><b>euro</b></p>	cadauno	

Num.Ord. TARIFFA	DESCRIZIONE DELL'ARTICOLO	unità di misura	P R E Z Z O UNITARIO
Nr. 189 0184	<p>Fornitura, montaggio e messa in esercizio del modulo disgiuntore idraulico e sicurezze ISPEL per generatori modulari posto in armadio metallico delle stesse caratteristiche di quelli dei moduli affiancati, certificato ISPEL e completo delle seguenti apparecchiature:</p> <ul style="list-style-type: none"> <li>- Disgiuntore idraulico</li> <li>- Pressostato di sicurezza a riarmo manuale tarato di fabbrica a 3 bar</li> <li>- Termostato di sicurezza a riarmo manuale con sonda ad immersione tarato a 100°C</li> <li>- Termometro bimetallico F80 mm scala 0,120°C</li> <li>- Manometro ISPEL scala 0,10 bar</li> <li>- Pozzetto di controllo ISPEL F1/2"</li> <li>- Rubinetto per manometro campione ISPEL a 3 vie</li> <li>- Valvola di sfio aria</li> <li>- Pozzetto per l'inserimento della sonda collegata alla valvola automatica di intercettazione del combustibile</li> </ul> <p>Il tutto completo con quant'altro necessario per la posa in opera a perfetta regola dell'arte anche in carenza degli elaborati grafici e del computo.</p>	a corpo	
Nr. 190 0185	<p>Fornitura, montaggio e messa in esercizio dei vasi d'espansione a membrana per i circuiti dedicati al riscaldamento, aventi le seguenti caratteristiche:</p> <ul style="list-style-type: none"> <li>- Capacità: 100 l cad.</li> <li>- Pressione di precarica: 1,5 bar cad.</li> <li>- Pressione di bollo: 6 bar</li> </ul> <p>Si intende comprensiva in quota parte la tubazione di collegamento dei vasi alla tubazione di ritorno dall'impianto.</p> <p>Il tutto completo con quant'altro necessario per la posa in opera a perfetta regola dell'arte anche in carenza degli</p>	cadauno	
Nr. 191 0186	<p>Fornitura, montaggio e messa in esercizio di pompa gemellare di tipo in-line per circuito secondario di riscaldamento ad alta temperatura per la scuola esistente, avente le seguenti caratteristiche:</p> <ul style="list-style-type: none"> <li>- Portata: 35.000 l/h</li> <li>- Prevalenza: 9 m c.a.</li> <li>- Motore: 2,2 kW/4 Poli/IP55</li> </ul> <p>Il tutto completo di:</p> <ul style="list-style-type: none"> <li>- Valvola a farfalla tipo lug, manuale, con corpo in ghisa EN-GSL-250 (ex GG-25), lente in acciaio inox AISI 316, tenuta in EPDM, massima temperatura di esercizio 150 °C, montaggio tra flange PN 10/16/25 ANSI 150, comprensiva di coppia di flange, guarnizioni, bulloni, dadi ecc.</li> <li>- Valvola di ritegno in ghisa DN 100</li> <li>- Quant'altro necessario per la posa in opera a perfetta regola dell'arte anche in carenza degli elaborati grafici e del computo</li> </ul>	cadauno	
Nr. 192 0187	<p>Fornitura, montaggio e messa in esercizio di pompa gemellare di tipo in-line per circuito secondario di riscaldamento ad alta temperatura per la palestra esistente e gli spogliatoi futuri (II° lotto), avente le seguenti caratteristiche:</p> <ul style="list-style-type: none"> <li>- Portata: 8000 l/h</li> <li>- Prevalenza: 7,2 m c.a.</li> <li>- Motore: 0,55 kW/4 poli/IP55</li> </ul> <p>Il tutto completo di:</p> <ul style="list-style-type: none"> <li>- Valvola a farfalla tipo lug, manuale, con corpo in ghisa EN-GSL-250 (ex GG-25), lente in acciaio inox AISI 316, tenuta in EPDM, massima temperatura di esercizio 150 °C, montaggio tra flange PN 10/16/25 ANSI 150, comprensiva di coppia di flange, guarnizioni, bulloni, dadi ecc.</li> </ul>	cadauno	
Nr. 193 0188	<p>Sistema di pressurizzazione e regolazione temperatura circuito secondario a bassa temperatura per riscaldamento a pannelli ampliamento I° lotto. Comp osto da:</p> <ul style="list-style-type: none"> <li>- Pompa gemellare di tipo in-line</li> </ul> <p>Portata: 8000 l/h Prevalenza: 7,5 m c.a. Motore: 0,55 kW/4 poli/IP55</p> <ul style="list-style-type: none"> <li>- N°3 valvola a farfalla tipo lug, manuali, con co rpo in ghisa EN-GSL-250 (ex GG-25), lente in acciaio inox AISI 316, tenuta in EPDM, massima temperatura di esercizio 150 °C, montaggio tra flange PN 10/16/25 ANSI 150, comprensiva di coppia di flange, guarnizioni, bulloni, dadi ecc.</li> <li>- N°1 valvola a tre vie miscelatrice in ghisa con attuatore elettrico DN 50 kV17 m3/h</li> <li>- N°1 valvola di ritegno DN 65</li> <li>- N°2 valvole di by-pass a farfalla idem c.s. DN 50</li> <li>- Termostato di sicurezza per blocco pompa a riarmo manuale</li> <li>- Sonda per misura temperatura mandata acqua calda circuito secondario</li> <li>- Quant'altro necessario per la posa in opera a perfetta regola dell'arte anche in carenza degli elaborati grafici e del computo.</li> </ul>	cadauno	
Nr. 194 0189	<p>Fornitura, montaggio e messa in esercizio dei collettori di mandata e ritorno F6" per i circuiti secondari di riscaldamento, da realizzarsi in acciaio nero trafilato tipo Mannesmann UNI EN 10216-1:2005, coibentati con</p>		

Num.Ord. TARIFFA	DESCRIZIONE DELL'ARTICOLO	unità di misura	P R E Z Z O U N I T A R I O
	<p>spessore dell'isolante così come prescritto della Tab. 1 All. B al D.P.R. 412/93, rivestimento esterno in lamierino di alluminio S=0,6mm aventi i seguenti attacchi:  - N°2 DN100  - N°3 DN65  I collettori si intendono comprensivi ciascuno di staffe di sostegno, n°2 attacchi per lo scarico del l'impianto DN15 e di n°1 pozzetto per termometro. Il collettore di ritorno è comprensivo altresì di ulteriore attacco DN15 per il reintegro degli impianti.  Il tutto completo con quant'altro necessario per la posa in opera a perfetta regola dell'arte anche in carenza degli elaborati grafici e del computo</p>	euro cadauno	
Nr. 195 0190	<p>Fornitura, montaggio e messa in esercizio dei collettori modulari del tipo a doppia camera in fibra di vetro per l'alimentazione dei circuiti radianti a soffitto e parete a servizio dell'ampliamento della scuola (1° lotto), completi di termometri, scarichi/sfiati, detentori regolatori di portata e testine con servocomando elettrico on/off montate sugli attacchi di mandata dei circuiti. Diametro dei collettori: F1"; aventi il seguente numero di circuiti:  Tipo: NEST ITALIA Mod.: SBK (o similari)  I collettori si intendono comprensivi delle staffe di ancoraggio alla struttura muraria  Il tutto completo di:  - Collegamento elettrico per alimentazione elettrica 24 Vac delle testine in partenza dal relativo quadro di zona a ciascun collettore  - Quant'altro necessario per la posa in opera a perfetta regola dell'arte anche in carenza degli elaborati grafici e del computo.  Dei seguenti numero di circuiti  - 3+3</p>	euro cadauno	
Nr. 196 0191	Idem c.s. dei seguenti numero di circuiti: 6+6	euro cadauno	
Nr. 197 0192	Idem c.s. dei seguenti numero di circuiti: 8+8	euro cadauno	
Nr. 198 0193	Idem c.s. dei seguenti numero di circuiti: 9+9	euro cadauno	
Nr. 199 0194	Idem c.s. dei seguenti numero di circuiti: 11+11	euro cadauno	
Nr. 200 0195	<p>-5 Fornitura, montaggio e messa in esercizio di saracinesca a flusso avviato a sede obliqua e scartamento corto PN16, d intercettazione e regolazione atta ad adoperare con temperature che variano da -10 fino a 120 °C secondo DIN 4751, esente da manutenzione, con corpo monoblocco in ghisa lamellare EN-GSL-250 (ex GG-25), attacchi flangiati per montaggio wafer secondo UNI/DIN, volantino in materiale sintetico di tipo non salente, asta fissa non girevole con filettatura protetta, tenuta sull'asta con bussola a 4 O-ring, esente da manutenzione, tappo di regolazione compatto con rivestimento d EPDM quale guarnizione morbida, esente da amianto, fluoro-cloro-carburi, PCB, completa di controflange, guarnizioni, tiranti e bulloni DN50</p>	euro cadauno	
Nr. 201 0196	<p>Valvola a farfalla tipo lug, manuali, con corpo in ghisa EN-GSL-250 (ex GG-25), lente in acciaio inox AISI 316, tenuta in EPDM, massima temperatura di esercizio 150 °C, montaggio tra flange PN 10/16/25 ANSI 150, comprensiva di coppia di flange, guarnizioni, bulloni, dadi ecc.  Il tutto completo con quant'altro necessario per la posa in opera a perfetta regola dell'arte anche in carenza degli elaborati grafici e del computo.  - DN65</p>	euro cadauno	
Nr. 202 0197	Idem c.s. DN100	euro cadauno	
Nr. 203 0198	<p>Rubinetti di intercettazione manuale a sfera in tre pezzi, attacchi filettati, corpo a sfera e stelo in acciaio inox AISI 316, guarnizioni sfera in PTFE rinforzato, guarnizioni stelo in PTFE; PN16 minimo.  Il tutto completo con quant'altro necessario per la posa in opera a perfetta regola dell'arte anche in carenza degli elaborati grafici e del computo.  - DN20</p>	euro cadauno	
Nr. 204 0199	Idem c.s. DN25	euro cadauno	

Num.Ord. TARIFFA	DESCRIZIONE DELL'ARTICOLO	unità di misura	P R E Z Z O UNITARIO
Nr. 205 0200	Idem c.s. DN32	euro cadauno	
Nr. 206 0201	Fornitura e montaggio di accessori vari quali n°8 termometri a quadrante 0,120°C, n°15 pozzetti per sonde di temperatura e/o termometri. Il tutto completo con quant'altro necessario per la posa in opera a perfetta regola dell'arte anche in carenza degli elaborati grafici e del computo	euro cadauno	
Nr. 207 0202	Fornitura e montaggio del gruppo di sfiato di aria dalle tubazioni composto da rubinetto a sfera DN15 e valvola di sfiato automatica di tipo jolly. Il tutto completo con quant'altro necessario per la posa in opera a perfetta regola dell'arte anche in carenza degli elaborati grafici e del computo.	euro cadauno	
Nr. 208 0203	-5 Fornitura, montaggio e messa in esercizio dei pannelli radianti a soffitto per il riscaldamento dell'ampliamento scuola (1° lotto), costituiti ognuno da un sandwich prefabbricato composto da un pannello di cartongesso dello spessore di 15 mm di tipo ignifugo ed un pannello in classe 1 di reazione al fuoco, densità 30 kg/m3 e dello spessore di 27 mm, nel quale sono alloggiati, a seconda del modello, uno o due circuiti a chiocciola, di tubo PE-Xc F8x1 mm con barriera all'ossigeno. La posizione dei tubi deve essere segnalata per facilitarne la posa. I circuiti devono avere tutti la stessa lunghezza, caratteristiche idrauliche costanti e devono essere collegati fra di loro attraverso lo stesso tubo di cui sono formati. La disposizione dei pannelli è indicata nei lay-out di progetto, dis. n°2312-204 e n°2312-205. Resa termica: 80 W/m2 (tm: 40°C, tr = 35°C, Tamb = 20°C) Tipo: NEST ITALIA Mod.: NIC 150 (1200x500 mm) NIC 300 (1200x1000 mm) NIC 600 (1200x2000 mm)(o similari) La fornitura deve essere comprensiva delle tubazioni coibentate in PE-Xc F8x1 mm necessarie e dei collegamenti tra i raccordi ad innesto ed i pannelli. Il tutto completo con quant'altro necessario per la posa in opera a perfetta regola dell'arte anche in carenza degli	euro mq	
Nr. 209 0204	Fornitura montaggio e messa in esercizio dei moduli radianti a parete sotto intonaco per il riscaldamento dell'ampliamento scuola (1° lotto), realizzati con tubi di polietilene reticolato PE-Xc F8x1 mm con barriera all'ossigeno disposti a serpentino e fissati con barre reggitubo e morsettiere. Ogni modulo è connesso ai collettori lineari di distribuzione mediante raccordi ad innesto bilaterali. Per le prescrizioni sulla posa dell'intonaco sui moduli si rimanda alle tavole di progetto, dis. n°2312-204 e n°2312-205. Tipo: NEST ITALIA Mod.: WRS 1,2x2,0 m WRS 0,8x2,0 m WRS 0,4x2,0 m (o similari) La fornitura deve essere comprensiva delle tubazioni coibentate in PE-Xc F8x1 mm necessari ai collegamenti tra i raccordi ad innesto ed i pannelli. Il tutto completo con quant'altro necessario per la posa in opera a perfetta regola dell'arte anche in carenza degli elaborati grafici e del computo.	euro mq	
Nr. 210 0205	Fornitura, montaggio e messa in esercizio dei termostati ambiente da installarsi a parete, per il controllo della temperatura nelle zone previste dall'impianto di riscaldamento a soffitto/parete dell'ampliamento scuola (lotto 1°). Il tutto completo di collegamento elettrico fra il termostato e la relativa testina posta sul collettore e quant'altro necessario per la posa in opera a perfetta regola dell'arte anche in carenza degli elaborati grafici e del computo	euro cadauno	
Nr. 211 0206	Fornitura e montaggio tubazioni di mandata e ritorno acqua calda circuito primario RSC, dal gruppo termico GT1 ai collettori di distribuzione nella centrale tecnologica nei tratti aerei esterni, per i tratti aerei nella centrale tecnologica, da realizzare in tubo in acciaio nero non legato tabella UNI EN 10216-1:2005 trafilato Mannesmann s.s., serie media, senza prescrizioni di qualità, per distribuzione di gas, acqua calda e refrigerata, comprensivo degli oneri per trasporto, accatastamento, sfilamento, revisioni delle tolleranze di ovalizzazione, tagli, saldaturepreparate secondo norma UNI 11001 e prova idraulica; costruito ed installato completo di: - Pezzi speciali di raccordo, congiunzione e derivazione, curve a saldare - Compensatori di dilatazione termiche - Flange del tipo piano o a collarino per il raccordo alle apparecchiature - Staffe di sostegno in profilati metallici, supporti e collari - Materiali di consumo per effettuare le saldature - Materiali vari di tenuta ed accessorio per le lavorazioni - Verniciatura delle tubazioni e degli staffaggi e delle carpenterie eseguite con doppia mano di minio a pennello preceduta da spazzolatura. È ammesso l'uso di tubazioni preverniciate opportunamente riprese a mano laddove necessario. Completo di rivestimento coibente realizzato con materiale schiumoso elastomerico espanso a cellule chiuse a base di caucciù vinilico sintetico ottenuto mediante procedimento di estrusione e susseguente vulcanizzazione,		

Num.Ord. TARIFFA	DESCRIZIONE DELL'ARTICOLO	unità di misura	P R E Z Z O UNITARIO
	<p>isolante, con alta resistenza alla diffusione del vapore acqueo, con superficie esternamente liscia, specifico per l'isolamento delle tubazioni convoglianti fluidi termovettori quali acqua calda ed acqua calda di consumo ad uso igienico-sanitario, messo in opera e rivestito esternamente con lamierino di alluminio S=0,6mm fermato con viti autofilettanti.</p> <p>È ammesso l'uso di tubo preisolato con rifinitura esterna in tubo PEHD per le tubazioni interrato, in cunicolo. Dati tecnici</p> <ul style="list-style-type: none"> <li>- Temperatura di esercizio: -45°C 105 °C</li> <li>- Conducibilità termica a 40°C: 0,040 W/mK</li> <li>- Fattore di resistenza alla diff.ne vapore: 5000</li> <li>- Classe di resistenza al fuoco 1</li> </ul> <p>Delle seguenti caratteristiche tecniche</p> <ul style="list-style-type: none"> <li>- Spessori uguali a quelli riportati nella Tab. 1 Allegato B D.P.R. 412/93</li> </ul> <p>Il tutto completo con quanto altro necessario per la posa in opera a perfetta regola dell'arte, anche in carenza</p>	euro ml	
Nr. 212 0207	Idem c.s. per i tratti interni alla centrale tecnologica, per i tratti sotto solaio scuola esistente, interrati e nel cunicolo esterni e per i tratti aerei. Delle seguenti dimensioni: diam. 2"1/2	euro ml	
Nr. 213 0208	Idem c.s. diam. 2"	euro ml	
Nr. 214 0209	Idem c.s. diam. 1"1/2	euro ml	
Nr. 215 0210	Idem c.s. diam. 1"1/4	euro ml	
Nr. 216 0211	Idem c.s. diam. 1"	euro ml	
Nr. 217 0212	<p>Fornitura e montaggio, per i tratti aerei interni, della tubazione in rame duro o semiduro in barre senza saldatura secondo norma UNI EN 1057 con giunzione del tipo a pressare, oppure mediante saldo-brasatura a capillare (a penetrazione) con leghe brasanti secondo UNI EN 29453 per applicazioni nel campo dell'idro-termo sanitario, compreso pezzi speciali, staffaggi, materiale vario di consumo e affini completo di rivestimento coibente realizzato con materiale schiumoso espanso a cellule chiuse a base di caucciù vinilico sintetico ottenuto mediante procedimento di estrusione e susseguente vulcanizzazione, isolante, con alta resistenza alla diffusione del vapore acqueo, con superficie esternamente liscia, specifico per l'isolamento delle tubazioni convoglianti fluidi termovettori quali acqua calda ed acqua calda di consumo ad uso igienico-sanitario. Dati tecnici:</p> <ul style="list-style-type: none"> <li>- Temperatura di esercizio: -45°C 105 °C</li> <li>- Conducibilità termica a 40°C: 0,040 W/mK</li> <li>- Fattore di resistenza alla diff.ne vapore: 5000</li> <li>- Classe di resistenza al fuoco 1</li> </ul> <p>Delle seguenti caratteristiche tecniche</p> <ul style="list-style-type: none"> <li>- Spessori uguali a quelli riportati nella Tab. 1 Allegato B D.P.R. 412/93</li> </ul> <p>Il tutto completo con quanto altro necessario per la posa in opera a perfetta regola dell'arte, anche in carenza degli elaborati grafici e del computo. Delle seguenti dimensioni</p> <ul style="list-style-type: none"> <li>- diam.22x1,5</li> </ul>	euro ml	
Nr. 218 0213	Idem c.s. diam. 28x1.5	euro ml	
Nr. 219 0214	Idem c.s. diam. 35x1.5	euro ml	
Nr. 220 0215	<p>Tubazioni dorsali lineari di mandata e ritorno acqua calda, dai collettori di distribuzione modulari ai pannelli radianti a soffitto/parete, da realizzare in tubo multistrato tipo NEST ITALIA PE-Xb coibentato, con spessore dell'isolante così come prescritto dalla Tab. 1 All. B al D.P.R. 412/93.</p> <p>Il tutto completo con quanto altro necessario per la posa in opera a perfetta regola dell'arte, anche in carenza degli elaborati grafici e del computo. Delle seguenti dimensioni</p> <ul style="list-style-type: none"> <li>diam.20x2</li> </ul>	euro ml	
Nr. 221 0215.1	Assistenza alle opere relative alla centrale termica	euro a corpo	

Num.Ord. TARIFFA	DESCRIZIONE DELL'ARTICOLO	unità di misura	P R E Z Z O UNITARIO
Nr. 222 0215.2	Assistenza all'impianto di riscaldamento	euro a corpo	
Nr. 223 0215.3	Assistenza all'impianto di allarme	euro a corpo	
Nr. 224 0216	<p>Fornitura, montaggio e messa in esercizio del gruppo di reintegro acqua degli impianti di riscaldamento, comprensivo di:</p> <ul style="list-style-type: none"> <li>- N°1 valvola di riempimento automatica con manometro di valle e ritegno</li> <li>- N°3 rubinetti di intercettazione manuali DN15</li> <li>- Quota parte della tubazione di collegamento F1/2" in acciaio zincato al collettore di ritorno distribuzione</li> </ul> <p>Il tutto completo con quant'altro necessario per la posa in opera a perfetta regola dell'arte anche in carenza degli elaborati grafici e del computo.</p>	euro cadauno	
Nr. 225 0217	<p>Fornitura, montaggio e messa in esercizio di generatore termico adatto per installazioni in luoghi esterni (fino a -10°C) utilizzato per la sola produzione di acqua calda sanitaria, premiscelato a condensazione ad altissimo rendimento e basse emissioni inquinanti, funzionante con combustibile gassoso. Apparecchio di tipo B23 con struttura modulare ad armadio in lamiera verniciata coibentata a sviluppo verticale costituito ognuno da un focolare con modulazione della potenza termica. Scambiatore lamellare in lega di alluminio mandrinato. Gruppo di combustione a premiscelazione totale. Bruciatore ceramico a microfiamme premiscelato a sei piastre a basse emissioni inquinanti. Ciascun focolare è intercettabile attraverso una valvola a tre con scarico in atmosfera. Il generatore è predisposto per il funzionamento affiancato in cascata con controllo continuo della modulazione della potenza del generatore equivalente a partire dalla potenza singola di un singolo focolare fino alla somma delle potenze massime di tutti i focolari tramite centralina di gestione e supervisione cascata. Completo di collettori in acciaio zincati e coibentati di mandata e ritorno impianti DN80 PN6, e gas DN50 PN6. Collettore di scarico condensa diametro 40 mm. Accensione elettronica con controllo di fiamma a ionizzazione. Circolatore per il riscaldamento a 3 velocità selezionabili con funzione anticablaggio. Sistema di controllo a regolazione generatore di tipo digitale a microprocessore con interfaccia utente e tastiera a display digitale.</p> <p>Caratteristiche del modulo 51:</p> <ul style="list-style-type: none"> <li>- Portata termica max: 49,8 kW</li> <li>- Portata termica min: 11,2 kW</li> <li>- Potenza termica max (80-60°C): 48,8 kW</li> <li>- Potenza termica min (80-60°C): 11 kW</li> <li>- Potenza termica max (50-30°C): 53 kW</li> <li>- Potenza termica min (50-30°C): 12 kW</li> <li>- Pressione max di esercizio: 6 bar</li> <li>- Pressione min d'esercizio: 0,8 bar</li> <li>- Marcatura energetica: **** (Direttiva 92/42 ECC)</li> <li>- Classe inquinante: 5 (UNI EN 297/A5)</li> </ul> <p>Il generatore è completo di circolatore centrifugo a 3 velocità, termostato di sicurezza (T taratura = 100°C), sensori interni di mandata e ritorno acqua, pressostato acqua (P taratura = 0,8 bar), protezione elettronica antigelo, riscaldamento tarato a 6°C e canale di raccordo al collettore di scarico fumi F80 mm. Grado di protezione elettrica IPX5D. Il gruppo si intende altresì comprensivo di dispositivo di neutralizzazione della condensa e di tutte le apparecchiature di sicurezza, protezione e controllo ISPEL di seguito elencate:</p> <ul style="list-style-type: none"> <li>-Termometro a quadrante F80 scala 0?120°C</li> <li>-Pozzetto di controllo per termometro campione</li> <li>-Pozzetto per l'inserimento della sonda collegata alla valvola automatica di intercettazione del combustibile</li> <li>-Termostato di blocco a riarmo manuale tarato a 100°C</li> <li>-Pressostato di blocco a riarmo manuale tarato a 4 bar</li> <li>-Manometro a quadrante completo di rubinetto d'intercettazione e flangia di prova scala 0?10 bar</li> <li>-Valvola di sicurezza omologata ISPEL tarata a 5 bar</li> </ul> <p>Tipo: FERROLI Mod.: ECONCEPT 51(o similare)</p> <p>Il tutto completo con quant'altro necessario per la posa in opera a perfetta regola dell'arte anche in carenza degli elaborati grafici e del computo.</p>	euro cadauno	
Nr. 226 0218	<p>Fornitura e montaggio di sistema integrale collettore/camino per scarico fumi di combustione, composto da elementi modulari di sezione circolare doppia parete, idoneo per impianti termici a condensazione, in grado di garantire un'ottima durata contro gli attacchi delle corrosioni. Gli elementi sono realizzati con parete interna in acciaio inox AISI 316L, saldatura longitudinale al plasma, coibentazione mediante pannelli in lana minerale non combustibile ad alta densità con spessore di 25 mm, innesti maschio femmina con tenuta meccanica assicurata da fascetta di chiusura e parete esterna in acciaio inox AISI 316L con finitura lucida. Il sistema s'intende comprensivo di:</p> <ul style="list-style-type: none"> <li>- canali da fumo diam.80 mm doppia parete similari all'intero sistema, di collegamento al collettore di scarico;</li> <li>- flange e guarnizioni adatte per sistemi a umido;</li> <li>- terminale tronco-conico;</li> <li>- punto di controllo fumi</li> <li>- staffe di sostegno;</li> <li>- curve e quant altro necessario ad una corretta installazione.</li> </ul> <p>Dimensioni: diam. int 100 mm</p>		



Num.Ord. TARIFFA	DESCRIZIONE DELL'ARTICOLO	unità di misura	P R E Z Z O UNITARIO
	Il tutto completo con quant altro necessario per la posa in opera a perfetta regola dell arte anche in carenza degli elaborati grafici e del computo.	euro cadauno	
Nr. 227 0219	Fornitura, montaggio e messa in esercizio del vaso d'espansione a membrana per il circuito primario dedicato alla produzione di acqua calda sanitaria, avente le seguenti caratteristiche: - Capacità: 24 l - Pressione di precarica: 1,5 bar - Pressione di bollo: 6 bar Si intende comprensiva in quota parte la tubazione di collegamento del vaso alla tubazione di ritorno	euro cadauno	
Nr. 228 0220	Fornitura, montaggio e messa in esercizio dei vasi d'espansione a membrana per il circuito secondario dedicato alla produzione di acqua calda sanitaria, avente le seguenti caratteristiche. - Capacità: 100 l cad. - Pressione di precarica: 3,5 bar cad. - Pressione di bollo: 6 bar cad. Si intende comprensiva in quota parte la tubazione di collegamento del vaso alla tubazione di ritorno	euro cadauno	
Nr. 229 0221	Fornitura, montaggio e messa in esercizio del preparatore di acqua calda sanitaria ad accumulo in esecuzione verticale, per sui alimentari, in lamiera d'acciaio protetta internamente contro le corrosioni con speciale trattamento di smaltatura alimentare e coibentazione esterna, dotato di doppio scambiatore di calore acqua-acqua di tipo a serpentino, uno superiore primario e uno inferiore per integrazione da impianto a pannelli futuro, aventi le seguenti caratteristiche: - Capacità: 2000 l - Potenzialità serpentino primario superiore 50 kW con acqua 80/60 °C e temperatura acqua sanitaria di 45 °C - Potenzialità serpentino inferiore a integrazione 50 kW con acqua 65/55 °C e temperatura acqua sanita ria di 45 °C - Pressione max di esercizio: 6 bar Il preparatore si intende comprensivo di valvola di sicurezza (P taratura = 5 bar), pozzetto per termometro, pozzetto per termostato (TB1), quota parte della tubazione e del rubinetto di svuotamento bollitore DN25, protezione catodica con anodo di magnesio, guarnizioni, coibentazione esterna in poliuretano espanso rigido ecologico, esente da gas dannosi per l'ozono, con spessore conforme al D.P.R. 412/93. Completo di: - N°2 rubinetti a sfera in tre pezzi AISI 316 DN40 - N°1 valvola deviatrice a tre vie on-off completa di attuatore elettrico - N°1 gruppo di miscelazione acqua calda sanitaria composto da valvola miscelatrice a tre vie KV = 14 m3/h, n° 3 rubinetti in tre pezzi AISI 316 DN40, valvola di ritegno DN 40 - N°2 termometri - con quant altro necessario per la posa in opera a perfetta regola dell arte anche in carenza degli elaborati	euro cadauno	
Nr. 230 0222	Fornitura, montaggio e messa in esercizio degli scaldabagni coibentati muniti di resistenza elettrica, termostato e n°2 rubinetti di intercettazione DN15, aventi le seguenti caratteristiche: - Capacità: 30 l cad. - Resistenza elettrica: 500 W Il tutto completo di miscelatore termostatico e di quant'altro necessario per la posa in opera a perfetta regola dell'arte anche in carenza degli elaborati grafici e del computo.	euro cadauno	
Nr. 231 0223	Fornitura e montaggio di serbatoio di primo accumulo per acqua potabile in polipropilene certificato per uso alimentare secondo la normativa vigente, di forma parallelepipedica, completo di portella superiore f300 in polipropilene o in acciaio AISI 304, scarico che permetta il completo svuotamento del serbatoio, scarico troppo pieno, livello visivo, attacco per riempimento DN25 completo di valvola a sfera in tre pezzi AISI 316 e rubinetto interno a galleggiante, attacco a flangia per presa acqua con asse posto a circa 80 mm dal fondo delle seguenti misure indicative - 2000x1600x630 - Capacità 2000 l Il tutto completo con quanto altro necessario per la posa in opera a perfetta regola dell'arte, anche in carenza degli elaborati grafici e del computo.	euro cadauno	
Nr. 232 0224	Fornitura, montaggio e messa in esercizio di disconnettore filettato a zona di pressione ridotta e controllata a norma UNI 9157, completo di sistema di ispezione e collegamento a tubo di scarico, valvole di intercettazione e filtro DN50. Il tutto completo con quant'altro necessario per la posa in opera a perfetta regola dell'arte anche in carenza degli	euro cadauno	
Nr. 233 0225	Fornitura e montaggio sistema di pressurizzazione acqua potabile con autoclave composto da: - n° 2 elettropompe centrifughe ad asse verticale con tutte le parti a contatto con l'acqua in AISI 316 con motore elettrico chiuso a ventilazione esterna protezione IP55, con le seguenti caratteristiche: - Portata 14 m3/h cad. - Prevalenza: 35 m c.l. - Potenza 3 kW cad. - Giri motore 2900/min - Serbatoio di espansione a membrana zincato a caldo certificato PED a 8 bar do 100 l - N°2 valvole di intercettazione per pompa DN65 - N° 1 valvola		

Num.Ord. TARIFFA	DESCRIZIONE DELL'ARTICOLO	unità di misura	P R E Z Z O UNITARIO
	di ritegno a clapet per pompa DN65 - N°2 giunti an tivibranti per pompa DN65 - Collettore di mandata in acciaio zincato a caldo DN100 - N° 1 pressostato di blocco pompe a riarmo manuale - Manometro - N° 1 sonda di pressione - Livelli per fermata/ripartenza pompe. Il tutto completo con quant'altro necessario per la posa in opera a perfetta regola dell'arte anche in carenza degli <b>euro</b>	cadauno	
Nr. 234 0226	Fornitura, montaggio e messa in esercizio di gruppo addolcitore a semplice colonna in vetroresina con almeno 450 l di resine per scambio ionico per acque potabili conforme al D.P.R. 443/90 con rigenerazione a volume a priorità di tempo, completo di tino salamoia, avente le seguenti caratteristiche: - Portata: 8000 l/h - Capacità ciclica 1900 m3/°F Il tutto completo di: - Valvole di intercettazione a farfalla DN 50 - Apparecchiature elettropneumatiche per il corretto funzionamento - con quant'altro necessario per la posa in opera a perfetta regola dell'arte anche in carenza degli elaborati grafici e del computo <b>euro</b>	cadauno	
Nr. 235 0227	Fornitura, montaggio e messa in esercizio di circolatore di tipo in-line per il ricircolo dell'acqua calda sanitaria, avente le seguenti caratteristiche: - Portata: 500 l/h - Prevalenza: 3 m c.a. cad. - Motore: 0,10 kW/2 poli/IP55 Il tutto completo di: - Rubinetti in tre pezzi AISI 316 DN20 - Valvola di ritegno DN20 - con quant altro necessario per la posa in opera a perfetta regola dell arte anche in carenza degli elaborati grafici e del computo. <b>euro</b>	cadauno	
Nr. 236 0228	Fornitura e montaggio di valvola a farfalla tipo lug, manuale, con corpo in ghisa EN-GSL-250 (ex GG-25), lente in acciaio inox AISI 316, tenuta in EPDM, massima temperatura di esercizio 150 °C, montaggio tra flange PN 10/16/25 ANSI 150, comprensiva di coppia di flange, guarnizioni, bulloni, dadi ecc. Delle seguenti dimensioni: Il tutto completo con quant'altro necessario per la posa in opera a perfetta regola dell'arte anche in carenza degli elaborati grafici e del computo. - DN65. <b>euro</b>	cadauno	
Nr. 237 0229	Idem c.s. delle seguenti dimensioni: -DN50. <b>euro</b>	cadauno	
Nr. 238 0230	Fornitura e montaggio di rubinetti di intercettazione manuale a sfera in tre pezzi, attacchi filettati, corpo a sfera e stelo in acciaio inox AISI 316, guarnizioni sfera in PTFE rinforzato, guarnizioni stelo in PTFE; PN16 minimo. Delle seguenti dimensioni: Il tutto completo con quant'altro necessario per la posa in opera a perfetta regola dell'arte anche in carenza degli elaborati grafici e del computo. - DN40 <b>euro</b>	cadauno	
Nr. 239 0231	Idem c.s. delle seguenti dimensioni: -DN25. <b>euro</b>	cadauno	
Nr. 240 0232	Idem c.s. delle seguenti dimensioni: -DN20. <b>euro</b>	cadauno	
Nr. 241 0233	Fornitura e montaggio di valvola di ritegno PN16 completa di controflange, guarnizioni, bulloni, dadi e materiale vario di consumo Il tutto completo con quant'altro necessario per la posa in opera a perfetta regola dell'arte anche in carenza degli elaborati grafici e del computo. - DN65. <b>euro</b>	cadauno	
Nr. 242 0234	Idem c.s. delle seguenti dimensioni: -DN50. <b>euro</b>	cadauno	
Nr. 243 0235	Fornitura e montaggio filtro di linea ad Y esente da amianto corpo e coperchio in ghisa EN-GJL-250 cestello in acciaio inox X5 CrNi 18-10 PN 10/16		

Num.Ord. TARIFFA	DESCRIZIONE DELL'ARTICOLO	unità di misura	P R E Z Z O UNITARIO
	<p>Il tutto completo con quant'altro necessario per la posa in opera a perfetta regola dell'arte anche in carenza degli elaborati grafici e del computo.</p> <p>- DN65.</p> <p style="text-align: right;"><b>euro</b></p>	cadauno	
Nr. 244 0236	<p>Fornitura, montaggio e messa in esercizio dei collettori singoli da porre in cassetta da incasso ispezionabile a parete, completi ognuno di rubinetto di intercettazione manuale DN15, aventi 9 attacchi ciascuno. Il tutto completo con quant'altro necessario per la posa in opera a perfetta regola dell'arte anche in carenza degli elaborati grafici e del computo.</p> <p style="text-align: right;"><b>euro</b></p>	cadauno	
Nr. 245 0237	<p>Fornitura e montaggio tubazioni di mandata e ritorno acqua calda circuito primario ACS, dal gruppo termico GT2 al bollitore B1 nella centrale tecnologica nei tratti aerei esterni, per i tratti aerei ed interni nella centrale tecnologica, da realizzare in tubo in acciaio nero non legato tabella UNI EN 10216-1:2005 trafilato Mannesmann s.s., serie media, senza prescrizioni di qualità, per distribuzione di gas, acqua calda e refrigerata, comprensivo degli oneri per trasporto, accatastamento, sfilamento, revisioni delle tolleranze di ovalizzazione, tagli, saldature preparate secondo norma UNI 11001 e prova idraulica; costruito ed installato completo di:</p> <ul style="list-style-type: none"> <li>- Pezzi speciali di raccordo, congiunzione e derivazione, curve a saldare</li> <li>- Flange del tipo piano o a collarino per il raccordo alle apparecchiature</li> <li>- Compensatori di dilatazione termiche</li> <li>- Staffe di sostegno in profilati metallici, supporti e collari</li> <li>- Materiali di consumo per effettuare le saldature</li> <li>- Materiali vari di tenuta ed accessorio per le lavorazioni</li> <li>- Verniciatura delle tubazioni e degli staffaggi e delle carpenterie eseguite con doppia mano di minio a pennello preceduta da spazzolatura.</li> </ul> <p>È ammesso l'uso di tubazioni preverniciate opportunamente riprese a mano laddove necessario.</p> <p>Completo di rivestimento coibente realizzato con materiale schiumoso elastomerico espanso a cellule chiuse a base di caucciù vinilico sintetico ottenuto mediante procedimento di estrusione e susseguente vulcanizzazione, isolante, con alta resistenza alla diffusione del vapore acqueo, con superficie esternamente liscia, specifico per l'isolamento delle tubazioni convoglianti fluidi termovettori quali acqua calda ed acqua calda di consumo ad uso igienico-sanitario, messo in opera e rivestito esternamente con lamierino di alluminio S=0,6mm fermato con viti autofilettanti.</p> <p>È ammesso l'uso di tubo preisolato con rifinitura esterna in tubo PEHD per le tubazioni interrate, in cunicolo. Dati tecnici:</p> <ul style="list-style-type: none"> <li>- Temperatura di esercizio: -45°C 105 °C</li> <li>- Conducibilità termica a 40°C: 0,040 W/mK</li> <li>- Fattore di resistenza alla diff.ne vapore: 5000</li> <li>- Classe di resistenza al fuoco 1</li> </ul> <p>Delle seguenti caratteristiche tecniche</p> <ul style="list-style-type: none"> <li>- Spessori uguali a quelli riportati nella Tab. 1 Allegato B D.P.R. 412/93</li> </ul> <p>Il tutto completo con quanto altro necessario per la posa in opera a perfetta regola dell'arte, anche in carenza degli elaborati grafici e del computo.</p> <p style="text-align: right;"><b>euro</b></p>	ml	
Nr. 246 0238	<p>-5 Fornitura e montaggio delle tubazioni di mandata e ritorno acqua calda di circuito primario ACS dal gruppo termico GT2 al bollitore B1 nella centrale tecnologica, nei tratti aerei interni alla scuola esistente sopra controsoffitto e nel cavedio, da realizzare idem c.s. diam. 1"1/2.</p> <p style="text-align: right;"><b>euro</b></p>	ml	
Nr. 247 0239	<p>Fornitura e montaggio tubazioni di alimentazione e ricircolo acqua calda sanitaria alle utenze, nei tratti aerei interni alla centrale tecnologica, da realizzare in tubo di acciaio zincato UNI 10216-1:2005 trafilato Mannesmann SS serie media, per impianti gas, idrotermici, aria compressa o similari. Incidenza dei pezzi congiunzione, fissaggi a muro o a soffitto di eventuali mensole di sostegno, staffe, rulli di scorrimento, di eventuali giunti di dilatazione o giunti ammortizzatori e quant'altro necessario per sua posa in opera a perfetta regola dell'arte.</p> <p>Completo di rivestimento coibente realizzato con materiale schiumoso elastomerico espanso a cellule chiuse a base di caucciù vinilico sintetico ottenuto mediante procedimento di estrusione e susseguente vulcanizzazione, isolante, con alta resistenza alla diffusione del vapore acqueo, con superficie esternamente liscia, specifico per l'isolamento delle tubazioni convoglianti fluidi termovettori quali acqua calda ed acqua calda di consumo ad uso igienico-sanitario, messo in opera e rivestito esternamente con lamierino di alluminio S=0,6mm fermato con viti autofilettanti.</p> <p>È ammesso l'uso di tubo preisolato con rifinitura esterna in tubo PEHD per le tubazioni interrate, in cunicolo. Dati tecnici</p> <ul style="list-style-type: none"> <li>- Temperatura di esercizio: -45°C 105 °C</li> <li>- Conducibilità termica a 40°C: 0,040 W/mK</li> <li>- Fattore di resistenza alla diff.ne vapore: 5000</li> <li>- Classe di resistenza al fuoco 1</li> </ul> <p>Delle seguenti caratteristiche tecniche</p> <ul style="list-style-type: none"> <li>- Spessori uguali a quelli riportati nella Tab. 1 Allegato B D.P.R. 412/93</li> </ul> <p>Il tutto completo con quanto altro necessario per la posa in opera a perfetta regola dell'arte, anche in carenza degli elaborati grafici e del computo.</p> <p style="text-align: right;"><b>euro</b></p>	ml	
Nr. 248	<p>Idem c.s. delle seguenti dimensioni: diam. 3/4"</p>		

Num.Ord. TARIFFA	DESCRIZIONE DELL'ARTICOLO	unità di misura	P R E Z Z O UNITARIO
0240		euro ml	
Nr. 249 0241	Fornitura e montaggio tubazioni di alimentazione e ricircolo acqua calda sanitaria alle utenze, nei tratti esterni in cunicolo fino alla predisposizione per futuro ampliamento scuola (II°lotto) tubo idem c.s. Il tutto completo con quanto altro necessario per la posa in opera a perfetta regola dell'arte, anche in carenza degli elaborati grafici e del computo. Delle seguenti dimensioni diam.2"	euro ml	
Nr. 250 0241.1	Idem c.s. diam. 3/4"	euro ml	
Nr. 251 0242	Fornitura e montaggio tubazioni di alimentazione acqua calda sanitaria alle utenze, nei tratti interni aerei o in traccia, da realizzare in tubo multistrato secondo UNI 10954-1 marchio IIP per acque potabili (D.M. della salute n° 174 del 06/04/04) per dorsali orizzontali di pia no dell'acqua sanitaria composto da: - Tubo interno in polietilene reticolato, strato legante, strato intermedio in lamierino, saldato di testa longitudinalmente e strato esterno in polietilene alta densità. - Spessore alluminio: diametri 1416-18: 0,30mm; diametri 20-26: 0,60mm; diametro 32: 0,80mm - Conduttività termica 0,43 W/mK - Coefficiente di dilatazione termica 0,026 mm/m°C - Temperatura di esercizio 0,80 °C - Temperatura di breve durata 100°C - Pressione di esercizio 10 bar - Raccorderia in ottone stampato, con guarnizione o-ring in EPDM - Raccorderia in materia sintetica PVDF (fluoruro di polivinilide), con guarnizione o-ring in EPDM Comprensivo di: - pezzi speciali di raccordo, congiunzione e deviazione, curve ecc. - Staffe di sostegno in profilati metallici zincati, supporti e collari - Sfridi e materiali di consumo ecc. - Rivestimento coibente realizzato con materiale schiumoso elastomerico espanso a cellule chiuse a base di caucciù vinilico sintetico ottenuto mediante procedimento di estrusione e susseguente vulcanizzazione, isolante, con alta resistenza alla diffusione del vapore acqueo, con superficie esternamente liscia, specifico per l'isolamento delle tubazioni convoglianti fluidi termovettori - quali acqua calda ed acqua calda di consumo ad uso igienico-sanitario messo in opera Dati tecnici - Temperatura di esercizio: -45°C 105 °C - Conducibilità termica a 40°C: 0,040 W/mK - Fattore di resistenza alla diff.ne vapore: 5000 - Classe di resistenza al fuoco 1 Delle seguenti caratteristiche tecniche: - Spessori uguali alla Tab. 1 All. B al D.P.R. 412/92 Il tutto completo con quanto altro necessario per la posa in opera a perfetta regola dell arte, anche in carenza degli elaborati grafici e del computo. Delle seguenti dimensioni diam. 16x2	euro ml	
Nr. 252 0243	Fornitura e montaggio tubazioni di alimentazione acqua fredda sanitaria alle utenze, nei tratti interrati ed in cunicolo esterni dal collegamento con la rete esistente alla centrale tecnologica e da qui all'ampliamento futuro scuola (II° lotto), da realizzare in tubo in polietilene ad alta densità PE100; PN16 conforme alle norme UNI 10910-2 per condotte di fluidi in pressione e alle norme igienico-sanitarie del Ministero della Sanità relative al trasporto di fluidi alimentari ed acqua potabile (circ. 102 del 02/12/78). Tale tubazione sarà data completa di pezzi di congiunzione, fissaggi distanziatori, mensole di sostegno, giunti ammortizzatori, giunti di collegamento PE/acciaio ecc. e montata come da indicazioni IIP. Il tutto completo con quanto altro necessario per la posa in opera a perfetta regola dell'arte, anche in carenza	euro ml	
Nr. 253 0244	Idem c.s. delle seguenti dimensioni: diam. 50	euro ml	
Nr. 254 0245	-5 Fornitura e montaggio tubazioni di alimentazione e ricircolo acqua fredda sanitaria alle utenze, nei tratti aerei interni alla centrale tecnologica, da realizzare in tubo di acciaio zincato UNI 10216-1:2005 serie media, per impianti gas, idrotermici, aria compressa o similari. Incidenza dei pezzi congiunzione, fissaggi a muro o a soffitto di eventuali mensole di sostegno, staffe, rulli di scorrimento, di eventuali giunti di dilatazione o giunti ammortizzatori e quant'altro necessario per sua posa in opera a perfetta regola dell'arte. Completo di rivestimento coibente realizzato con materiale schiumoso elastomerico espanso a cellule chiuse a base di caucciù vinilico sintetico ottenuto mediante procedimento di estrusione e susseguente vulcanizzazione, isolante, con alta resistenza alla diffusione del vapore acqueo, con superficie esternamente liscia, specifico per l'isolamento delle tubazioni convoglianti fluidi termovettori quali acqua calda ed acqua calda di consumo ad uso igienico-sanitario, messo in opera e rivestito esternamente con lamierino di alluminio S=0,6mm fermato con viti autofilettanti. È ammesso l'uso di tubo preisolato con rifinitura esterna in tubo PEHD per le tubazioni interrate, in cunicolo. Dati tecnici		

Num.Ord. TARIFFA	DESCRIZIONE DELL'ARTICOLO	unità di misura	P R E Z Z O UNITARIO
	- Temperatura di esercizio: -45°C 105 °C - Conduttività termica a 40°C: 0,040 W/mK - Fattore di resistenza alla diff.ne vapore: 5000 - Classe di resistenza al fuoco 1 Delle seguenti caratteristiche tecniche - Spessori 19mm Il tutto completo con quanto altro necessario per la posa in opera a perfetta regola dell'arte, anche in carenza	euro ml	
Nr. 255 0246	Idem c.s. diam. 2"	euro ml	
Nr. 256 0247	Idem c.s. diam. 1"1/2.	euro ml	
Nr. 257 0248	Idem c.s. diam. 1"1/4	euro ml	
Nr. 258 0249	idem c.s. diam. 1"	euro ml	
Nr. 259 0250	Tubazioni di alimentazione acqua fredda sanitaria alle utenze, nei tratti aerei, in traccia o sotto solaio scuola esistente, da realizzare in tubo multistrato secondo UNI 10954-1 marchio IIP per acque potabili (D.M. della salute n°174 del 06/04/04) per dorsali orizzontali di piano dell'acqua sanitaria composto da: - Tubo interno in polietilene reticolato, strato legante, strato intermedio in lamierino, saldato di testa longitudinalmente e strato esterno in polietilene alta densità. - Spessore alluminio: diametri 1416-18: 0,30mm; diametri 20-26: 0,60mm; diametro 32: 0,80mm - Conduttività termica 0,43 W/mK - Coefficiente di dilatazione termica 0,026 mm/m°C - Temperatura di esercizio 0,80 °C - Temperatura di breve durata 100°C - Pressione di esercizio 10 bar - Raccorderia in ottone stampato, con guarnizione o-ring in EPDM - Raccorderia in materia sintetica PVDF (fluoruro di polivinilide), con guarnizione o-ring in EPDM Comprensivo di: - pezzi speciali di raccordo, congiunzione e deviazione, curve ecc. - Staffe di sostegno in profilati metallici zincati, supporti e collari - Sfridi e materiali di consumo ecc. - Rivestimento coibente realizzato con materiale schiumoso elastomerico espanso a cellule chiuse a base di caucciù vinilico sintetico ottenuto mediante procedimento di estrusione e susseguente vulcanizzazione, isolante, con alta resistenza alla diffusione del vapore acqueo, con superficie esternamente liscia, specifico per l'isolamento delle tubazioni convoglianti fluidi termovettori quali acqua calda ed acqua calda di consumo ad uso igienico-sanitario messo in opera Dati tecnici - Temperatura di esercizio: -45°C 105 °C - Conduttività termica a 40°C: 0,040 W/mK - Fattore di resistenza alla diff.ne vapore: 5000 - Classe di resistenza al fuoco 1 Il tutto completo con quanto altro necessario per la posa in opera a perfetta regola dell'arte, anche in carenza degli elaborati grafici e del computo. Delle seguenti dimensioni diam. 32x3	euro ml	
Nr. 260 0251	Idem c.s. diam. 25x2.5	euro ml	
Nr. 261 0252	Idem c.s. diam. 20x2.25	euro ml	
Nr. 262 0253	Idem c.s. diam. 18x2	euro ml	
Nr. 263 0254	Idem c.s. diam. 16x2	euro ml	
Nr. 264	-5 Fornitura e montaggio elettropompa sommergibile per acque chiare con corpo pompa a doppia parete, interna		

Num.Ord. TARIFFA	DESCRIZIONE DELL'ARTICOLO	unità di misura	P R E Z Z O UNITARIO
0255	in ABS ed esterna in AISI 304, motore con protezione sovraccarico integrata. Coperchio aspirante in AISI 304 e girante arretrata anti intasamento ad elevata resistenza in poliammide corpo motore in AISI 304. Adatta per funzionamento semi sommerso. Tenuta meccanica. Portata:5000 l/h Prevalenza:8 m c.a. Completa di interruttore flessibile a galleggiante collegato alla pompa. Il tutto completo con quanto altro necessario per la posa in opera a perfetta regola dell'arte, anche in carenza degli elaborati grafici e del computo.	euro cadauno	
Nr. 265 0256	Fornitura, montaggio e messa in esercizio delle valvole di intercettazione manuali per gas poste sulla linea di adduzione gas ai generatori termici GT1 e GT2 adatta per condotte di 7a specie. Il tutto completo con quant'altro necessario per la posa in opera a perfetta regola dell'arte anche in carenza degli elaborati grafici e del computo. DN100	euro cadauno	
Nr. 266 0257	Idem c.s. DN65	euro cadauno	
Nr. 267 0258	Idem c.s. DN32	euro cadauno	
Nr. 268 0259	Fornitura, montaggio e messa in esercizio delle valvole di intercettazione automatiche ISPEL poste sulle linee di adduzione gas ai generatori termici GT1 e GT2. Il tutto completo con quant'altro necessario per la posa in opera a perfetta regola dell'arte anche in carenza degli elaborati grafici e del computo. DN65	euro cadauno	
Nr. 269 0260	Idem c.s. DN32	euro cadauno	
Nr. 270 0261	Fornitura, montaggio e messa in esercizio delle tubazioni di adduzione gas metano, interrate esterne in PEHD/gas S8,3, giunzione mediante manicotti elettrici, completo di giunti di transizione polietilene acciaio. Il tutto completo con quant'altro necessario per la posa in opera a perfetta regola dell'arte anche in carenza degli elaborati grafici e del computo. diam.125	euro ml	
Nr. 271 0262	Fornitura e montaggio tubazioni aeree esterne da realizzare in tubo in acciaio nero non legato tabella UNI EN 10216-1:2005 trafilato Mannesmann s.s., serie media, senza prescrizioni di qualità, per distribuzione di gas, acqua calda e refrigerata, comprensivo degli oneri per trasporto, accatastamento, sfilamento, revisioni delle tolleranze di ovalizzazione, tagli, saldature - Compensatori di dilatazione termiche - Pezzi speciali di raccordo, congiunzione e derivazione, curve a saldare - Flange del tipo piano o a collarino per il raccordo alle apparecchiature - Staffe di sostegno in profilati metallici, supporti e collari - Materiali di consumo per effettuare le saldature - Materiali vari di tenuta ed accessorio per le lavorazioni - Verniciatura delle tubazioni e degli staffaggi e delle carpenterie eseguite con doppia mano di minio a pennello preceduta da spazzolatura. - Verniciatura di colore giallo con doppia mano È ammesso l'uso di tubazioni preverniciate opportunamente riprese a mano laddove necessario. Il tutto completo con quant altro necessario per la posa in opera a perfetta regola dell arte anche in carenza degli elaborati grafici e del computo. Delle seguenti dimensioni: diam. 4"	euro ml	
Nr. 272 0263	Idem c.s. diam 2"1/2	euro ml	
Nr. 273 0264	Idem c.s. diam. 1"1/4	euro ml	
Nr. 274 0265	Fornitura, montaggio e messa in esercizio del quadro di centrale termica "QCT" completo di tutto quanto riportato nella tavola di progetto, disegno n° 2312 -301, e comprensivo di armadio metallico IP55 con porta frontale trasparente e dei regolatori digitali. Il tutto si intende conforme alle norme CEI di riferimento e completo con quant'altro necessario per la posa in		

Num.Ord. TARIFFA	DESCRIZIONE DELL'ARTICOLO	unità di misura	P R E Z Z O UNITARIO
Nr. 275 0266	<p>opera a perfetta regola dell'arte anche in carenza degli elaborati grafici e del computo.</p> <p style="text-align: right;"><b>euro</b></p> <p>Fornitura, montaggio e messa in esercizio dei cavi di collegamento sia di potenza che di segnale fra il quadro elettrico centrale termica denominato "QCT" e le apparecchiature in campo (comprese i generatori termici GT1 e GT2) e fra i generatori termici GT1 e GT2 e gli organi di sicurezza comprese le valvole d'intercettazione automatiche poste sulla linea di adduzione gas. Il tutto si intende conforme alle norme CEI di riferimento e completo con quant'altro necessario per la posa in opera a perfetta regola dell'arte anche in carenza degli elaborati grafici e del computo.</p> <p style="text-align: right;"><b>euro</b></p>	cadauno	
Nr. 276 0267	<p>Fornitura e montaggio bocca antincendio a naspo tipo incasso da installarsi all'interno del fabbricato del numero e nelle posizioni così come indicato nel progetto e degli elaborati grafici completo di:</p> <ul style="list-style-type: none"> <li>- Tubo semirigido rosso tipo UNI 9488 DN 25</li> <li>- Cassetta da incasso o a parete e naspo in acciaio verniciato rosso</li> <li>- Erogatore in ottone</li> <li>- Portello portavetro in alluminio</li> <li>- Valvola a sfera 1"</li> <li>- Lancia frazionatrice UNI 25</li> <li>- Lastra trasparente</li> </ul> <p>Caratteristiche tecniche casa costruttrice: Bocciolone o equivalente con braccio orientabile a 180° e lunghezza tubo semirigido m 25.</p> <p>Il tutto completo con quant'altro necessario per la posa in opera a perfetta regola dell'arte anche in carenza degli elaborati grafici e del computo.</p> <p style="text-align: right;"><b>euro</b></p>	cadauno	
Nr. 277 0268	<p>Smontaggio, rimontaggio in altra posizione e messa in esercizio, di bocche antincendio a naspo esistenti, attualmente poste nel corpo scuola; il rimontaggio è da intendersi comprensivo del ricollegamento in quota parte alla tubazione esistente di alimentazione idrica antincendio generale del complesso scolastico.</p> <p>Il tutto completo con quant'altro necessario per la posa in opera a perfetta regola dell'arte anche in carenza degli elaborati grafici e del computo.</p> <p style="text-align: right;"><b>euro</b></p>	cadauno	
Nr. 278 0269	<p>Fornitura e montaggio tubazione per antincendio interrata in polietilene ad alta densità PE100 minimo PN16 conforme alle norme UNI 10910-2 per condotte di fluidi in pressione e alle norme igienico-sanitarie del Ministero della Sanità relative al trasporto di fluidi alimentari ed acqua potabile (circ. 102 del 02/12/78). Tale tubazione sarà data completa di pezzi di congiunzione, fissaggi distanziatori, mensole di sostegno, giunti ammortizzatori, giunti di collegamento PE/acciaio ecc., e montata come da indicazioni IIP.</p> <p>Il tutto completo con quant'altro necessario per la posa in opera a perfetta regola dell'arte anche in carenza degli elaborati grafici e del computo.</p> <p>diam. 90</p> <p style="text-align: right;"><b>euro</b></p>	ml	
Nr. 279 0270	<p>Fornitura, montaggio e messa in esercizio delle tubazioni di alimentazione naspì, nei tratti interni aerei, comprensivi di tutte le opere necessarie al collegamento alla rete idrica antincendi generale esistente, da realizzare in tubo di acciaio zincato UNI 10216-1:2005 serie media, per impianti gas, idrotermici, aria compressa o similari. Incidenza dei pezzi congiunzione, fissaggi a muro o a soffitto di eventuali mensole di sostegno, staffe, rulli di scorrimento, di eventuali giunti di dilatazione o giunti ammortizzatori e quant'altro necessario per sua posa in opera a perfetta regola dell'arte.</p> <p>Il tutto completo con quant'altro necessario per la posa in opera a perfetta regola dell'arte anche in carenza degli elaborati grafici e del computo.</p> <p>Delle seguenti dimensioni</p> <p style="text-align: right;"><b>euro</b></p>	ml	
Nr. 280 0271	Idem c.s. diam. 1"1/4	ml	
Nr. 281 0272	<p>Demolizione di tutti gli impianti esistenti e non riutilizzati con particolare riguardo alle attuali: centrale idrica, centrale termica, tubazioni gas ecc. Il tutto comprensivo dell'avviamento allo smaltimento e/o recupero del materiale di risulta con fornitura di copia del formulario di trasporto del rifiuto, iscrizione all'albo gestori rifiuti relativi ai trasportatori o autorizzazioni per il recupero e/o smaltimento dei destinatari del materiale di risulta.</p> <p style="text-align: right;"><b>euro</b></p>	a corpo	
Nr. 282 0273	<p>DEMOLIZIONE VUOTO PER PIENO di fabbricati interi o residui, eseguita con qualsiasi mezzo, escluso le mine, compreso carico, trasporto e scarico alle pubbliche discariche fino a km 30. Per fabbricati con struttura portante in c.a. compreso taglio dei ferri. Compreso ogni onere previsto dalla legge per lo smaltimento dei materiali di risulta.</p> <p style="text-align: right;"><b>euro</b></p>	mc	
Nr. 283	SCAVO A SEZIONE APERTA di splateamento eseguito con mezzi meccanici in terreno di media consistenza,		

Num.Ord. TARIFFA	DESCRIZIONE DELL'ARTICOLO	unità di misura	P R E Z Z O UNITARIO
0274	con accatastamento nell'ambito del cantiere, compreso e compensato nel prezzo offerto anche trasporto a pubblica discarica autorizzata .	euro mc	
Nr. 284 0275	RINTERRO o riempimento di scavi eseguito con mezzi meccanici con materiali aridi di cava .	euro mc	
Nr. 285 0276	Fornitura e posa in opera di conglomerato cementizio preconfezionato per magrone con Rck 15 tipo S4. Compreso e compensato nel prezzo offerto ogni onere e magistero per dare il lavoro finito a regola d'arte.	euro mc	
Nr. 286 0277	Fornitura e posa in opera di CONGLOMERATO CEMENTIZIO PRECONFEZIONATO IN CLASSE XC1 con Rck 30 per opere di fondazione e muri di sostegno. Compreso e compensato nel prezzo offerto ogni onere e magistero per dare il lavoro finito a regola d'arte .	euro mc	
Nr. 287 0278	Fornitura e posa in opera di CONGLOMERATO CEMENTIZIO preconfezionato IN CLASSE XC3 con Rck 35 per opere in elevazione (pilastri, setti e solai). Compreso e compensato nel prezzo offerto ogni onere e magistero per dare il lavoro finito a regola d'arte.	euro mc	
Nr. 288 0279	PIAZZAMENTO DI POMPA AUTOCARRATA pe r cls, con braccio didistribuzione ripiegabile, compreso operatore alla macchina e addetti dell'impresa esecutrice .	euro cadauno	
Nr. 289 0280	SOLLEVAMENTO di calcestruzzo preconfezionato, mediante uso di pompa autocarrata, escluso piazzamento, compreso operatore alla macchina e addetti dell'impresa esecutrice .	euro mc	
Nr. 290 0281	Fornitura e posa in opera di CASSEFORME metalliche o legno con tavole a filo sega compreso puntelli e disarmo per getti di fondazioni rettilinee e simili . Compreso e compensato nel prezzo offerto ogni onere e magistero per dare il lavoro finito a regola d'arte .	euro mq	
Nr. 291 0282	Fornitura e posa in opera di CASSEFORME metalliche o legno con tavole a filo sega compreso puntelli e disarmo per getti in elevazione quali travi, pilastri, solette piene, muri di vani scala, ascensori, ecc. Compreso e compensato nel prezzo offerto ogni onere e magistero per dare il lavoro finito a regola d'arte .	euro mq	
Nr. 292 0283	Fornitura e posa in opera di ACCIAIO AD ADERENZA MIGLIORATA presagomato FeB 44 K controllato, compreso e compensato nel prezzo offerto ogni onere e magistero per dare il lavoro finito a regola d'arte .	euro kg	
Nr. 293 0284	SOLAIO PIANO ALLEGGERITO costituito da lastra in c.a. spessore 4 cm, trallicci in ferro ad interasse cm 60, alleggerito con pannelli di polistirolo espanso, compreso getto di calcestruzzo Rck 35 per completamento e formazione di sovrastante soletta spessore cm 4 (H=4+24+4=32), esclusa l'armatura metallica della soletta superiore. Compreso e compensato nel prezzo offerto ogni onere e magistero per dare il lavoro finito a regola	euro mq	
Nr. 294 0285	Fornitura e posa in opera di rete elettrosaldata in acciaio ad adherenza migliorata tipo Fe B 44 k controllato, diametro 6 mm, maglia 20x20 cm per solaio. Compreso e compensato nel prezzo offerto ogni onere e magistero per dare il lavoro finito a regola d'arte .	euro kg	
Nr. 295 0286	Realizzazione di cerchiatura su muratura portante per il collegamento della scuola esistente con la parte nuova costituita da architravi in profilati di acciaio Fe 360 B o 430 B, 44K di qualsiasi tipo e sezione occorrenti, compreso piedritti in profilati come prima descritto saldati e imbullonati fra loro, compreso rinforzi, legature e fazzoletti. Compreso taglio a misura, sfrido, forature, imbullonature e/o saldature, inserimento e bloccaggio nelle sedi di alloggiamento, compreso rinalzature delle strutture sovrastanti, demolizioni o smontaggi, ricostruzioni e riempimenti con getti di cls o con muratura e ripresa di eventuale intonaco. Compreso fissaggi delle strutture alle pareti perimetrali mediante zanche o elementi di fissaggio ritenuti opportuni dalla D.L. delle opere strutturali. La cerchiatura avrà dimensioni finite di circa ml 3.00 per altezza di ml 3.00 (luce libera passaggio).	euro a corpo	



