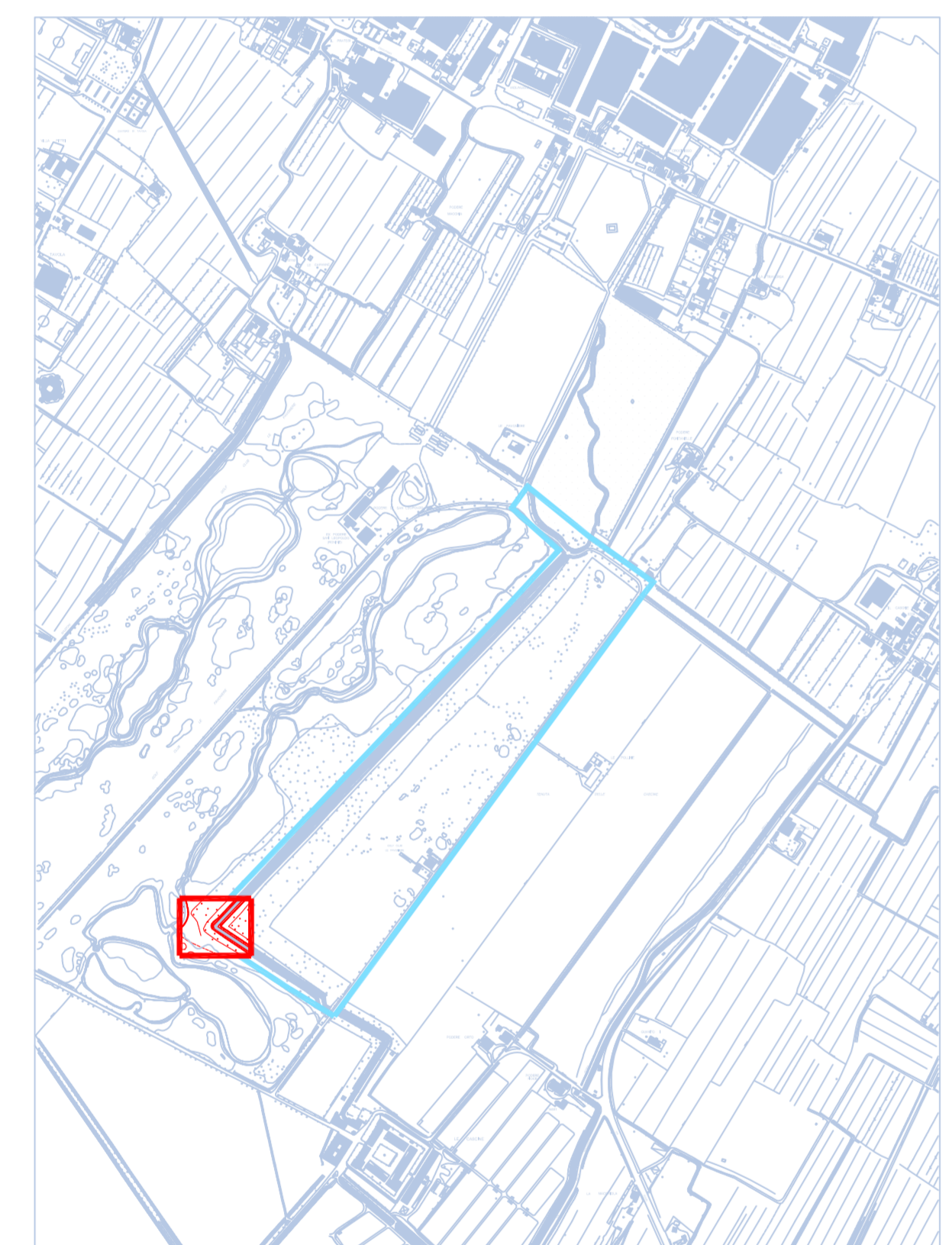


CASCINE DI TAVOLA
RECUPERO DEI MANUFATTI DELL'AREA DELLE PAVONIERE
E DEL CANALE DELLA CORSA AI FINI DELLA VALORIZZAZIONE
DEL PATRIMONIO STORICO CULTURALE DEL PARCO
E DELLA RIGENERAZIONE DEL SISTEMA DELLE ACQUE NEI CANALI
- PROGETTO ESECUTIVO -

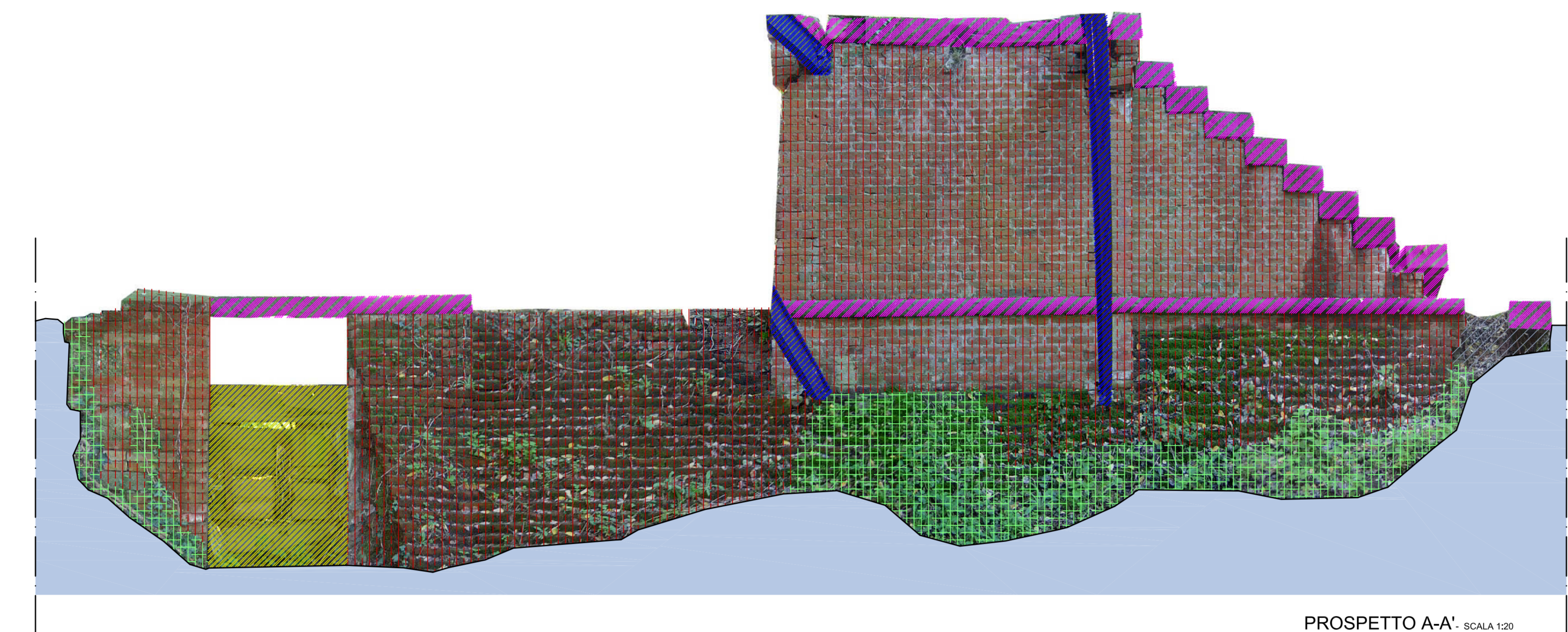
ARCH. CATERINA BRUSCHI
 Progettista opere architettoniche
ING. FRANCESCO SANZO
 Progettista opere strutturali
DOTT. CHIM. SERGIO SPAGNESI
 Progettista aspetti ambientali e collaborazione al Rip.
GEOM. NUNZIO MICELI
 Collaboratore alla progettazione
Dis. SERENA PIANTINI
 Collaboratore alla progettazione
 Responsabile Unico del Procedimento
 ING. GIAMPAOLO BIGNI



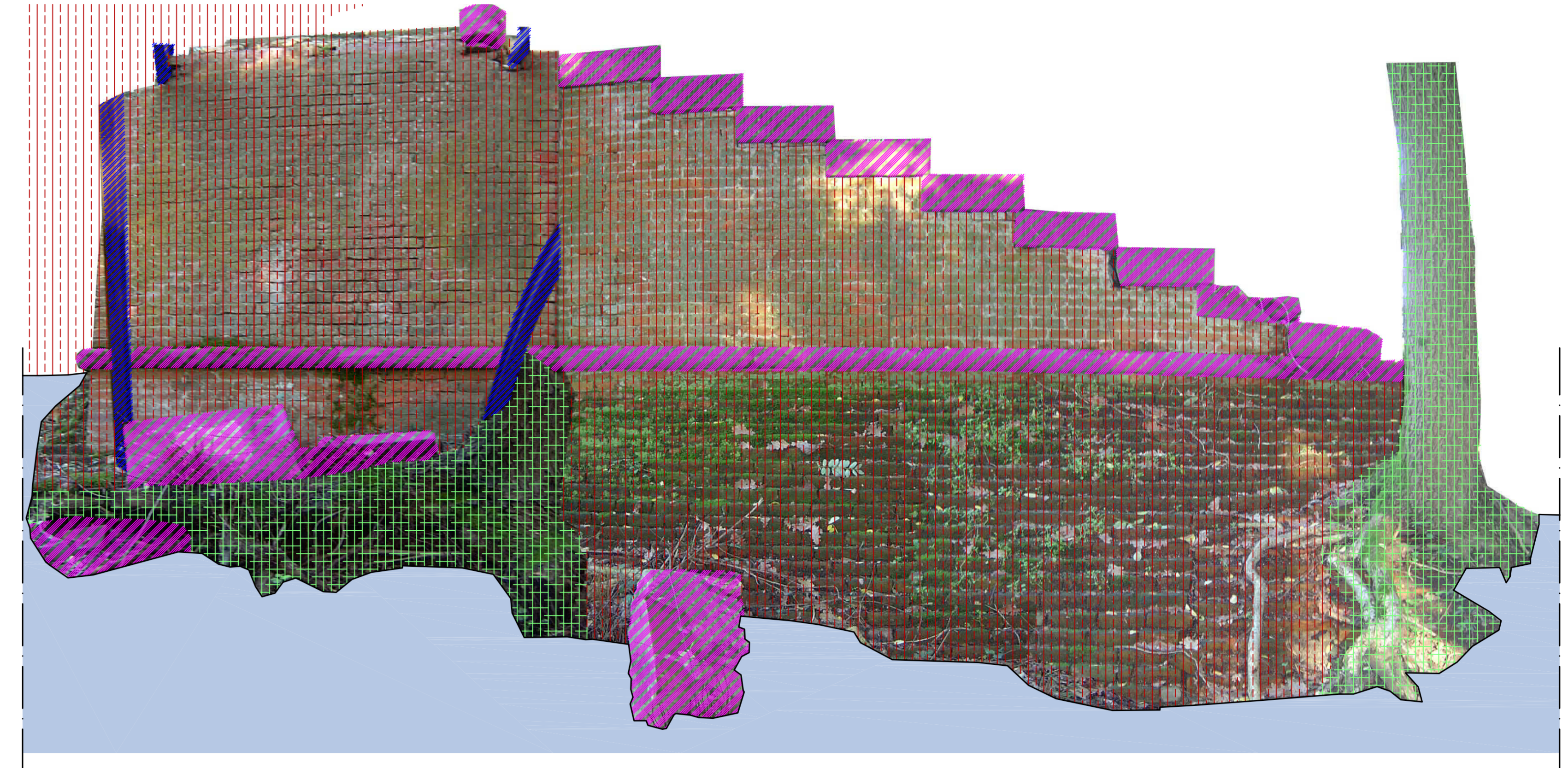
TAVOLA	24	ELABORATO	Luglio 2013	SCALA
		MANUFATTO N.14 - AREA CANALE DELLA CORSA		
DATA		L. PROGETTISTA		
		ANALISI DEI MATERIALI		1:50
		PIANTE		1:20
		PROSPETTI		1:50



LOCALIZZAZIONE DEL MANUFATTO - Scala 1:10.000
 — Area interessata dal progetto di restauro
 ■ Localizzazione del manufatto



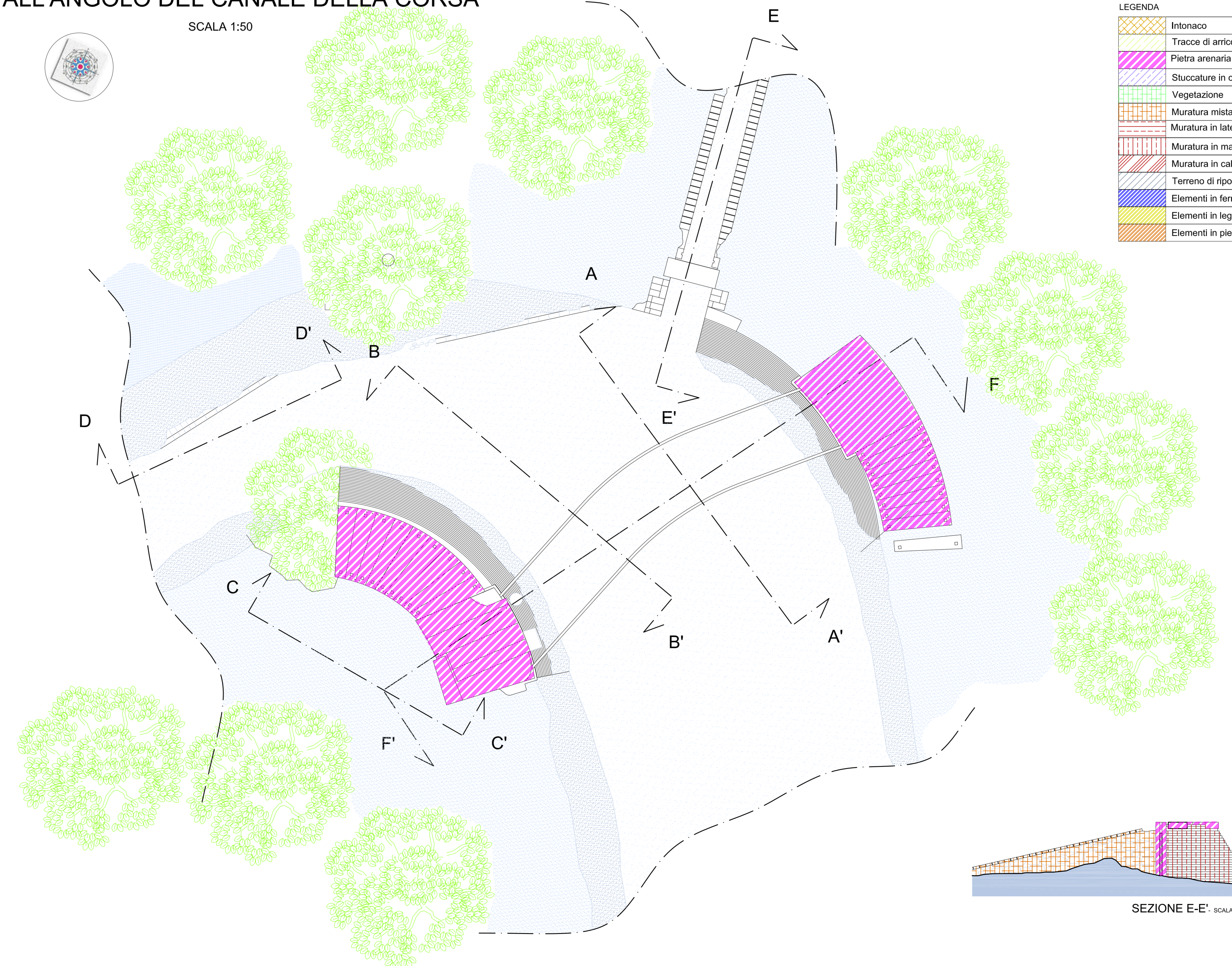
PROSPETTO A-A' - SCALA 1:20



PROSPETTO B-B' - SCALA 1:20

PONTE CON PASSERELLA IN FERRO
ALL'ANGOLO DEL CANALE DELLA CORSA

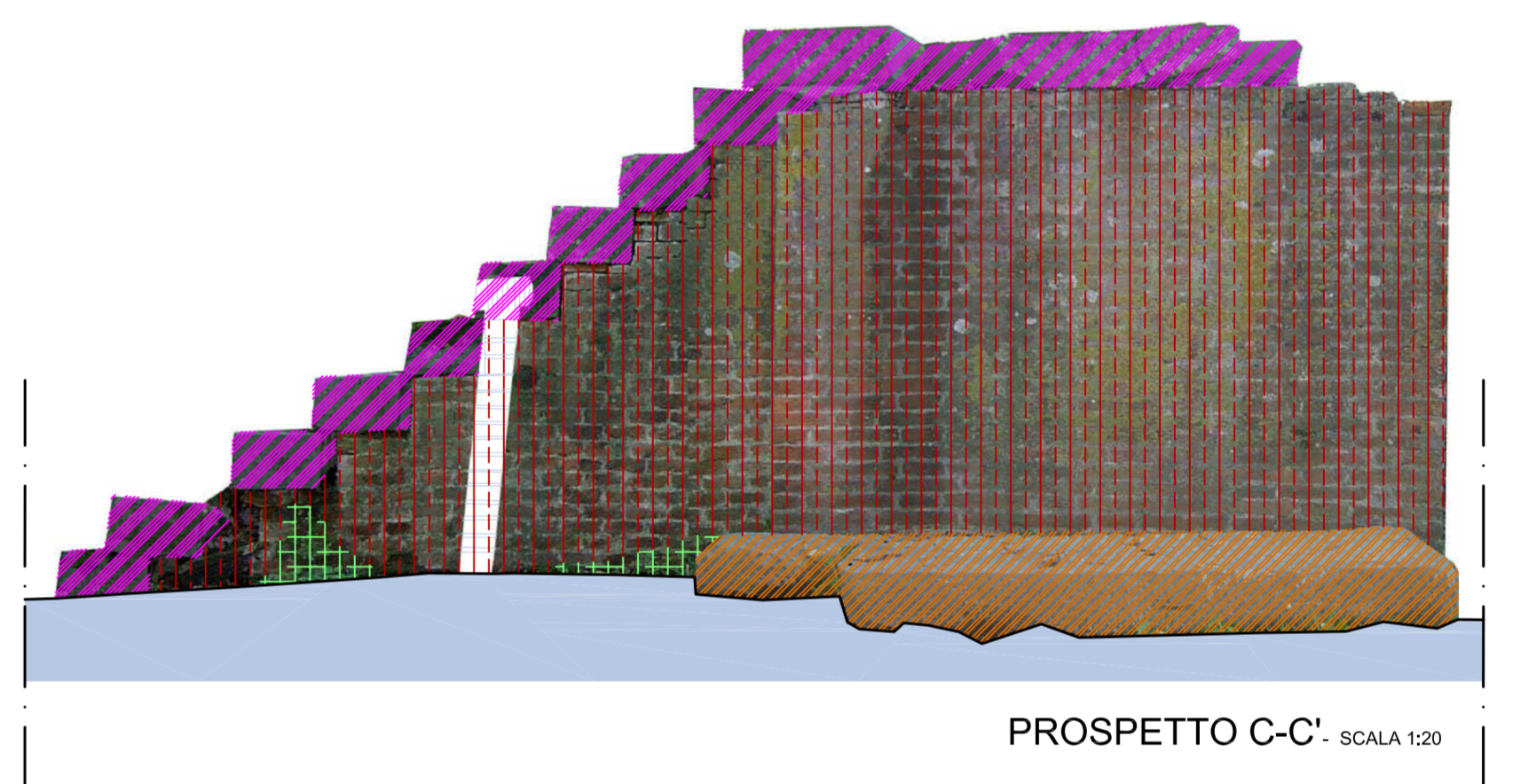
SCALA 1:50



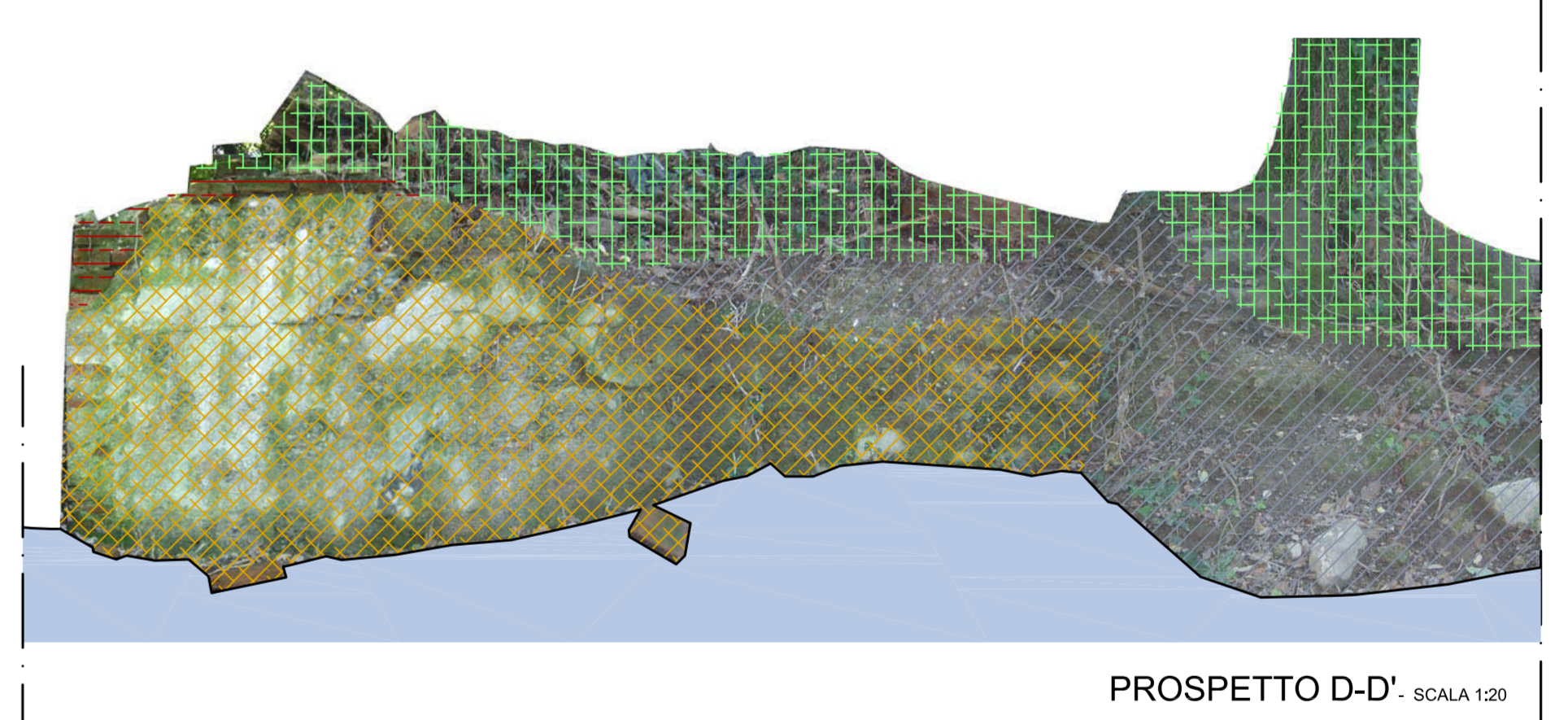
ANALISI DEI MATERIALI

LEGENDA

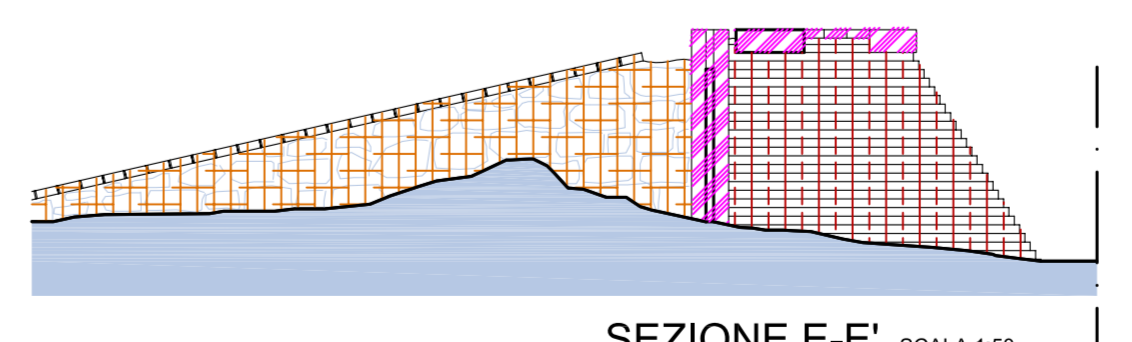
	Intonaco
	Tracce di affricio
	Pietra arenaria lavorata
	Stuccature in cemento
	Vegetazione
	Muratura mista in pietrame
	Muratura in laterizio
	Muratura in mattoni a faccia vista
	Muratura in calcestruzzo
	Terreno di riporto
	Elementi in ferro
	Elementi in legno
	Elementi in pietra arenaria accantonati



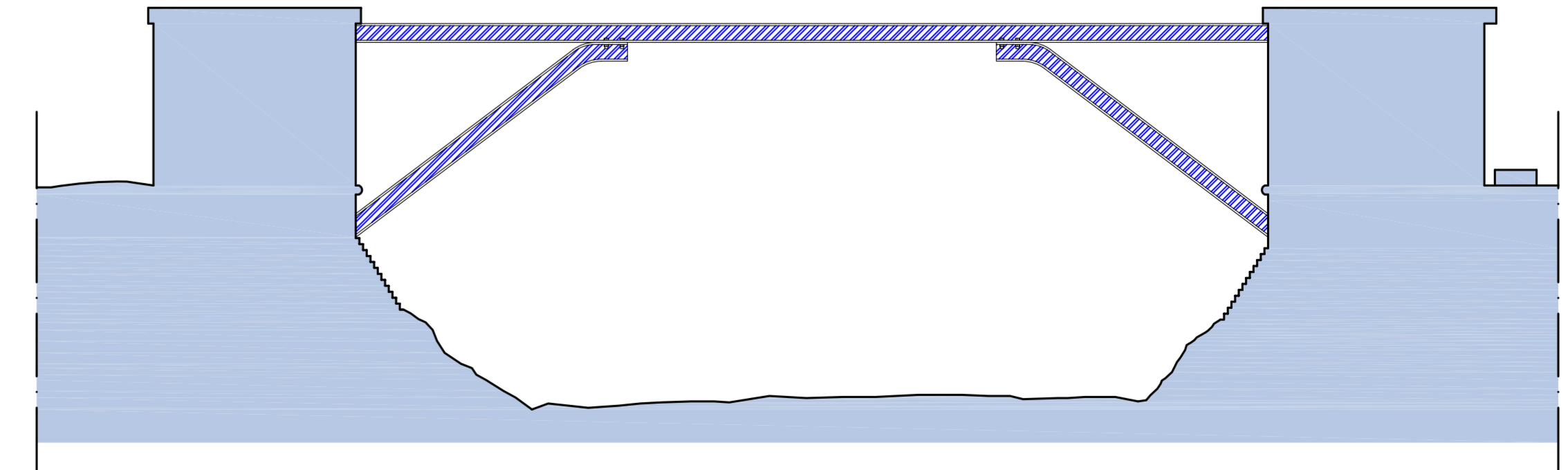
PROSPETTO C-C' - SCALA 1:20



PROSPETTO D-D' - SCALA 1:20



SEZIONE E-E' - SCALA 1:50



SEZIONE F-F' - SCALA 1:50