

**CASCINE DI TAVOLA**  
 RECUPERO DEI MANUFATTI DELL'AREA DELLE PAVONIERE E DEL CANALE DELLA CORSA AI FINI DELLA VALORIZZAZIONE DEL PATRIMONIO STORICO CULTURALE DEL PARCO E DELLA RIGENERAZIONE DEL SISTEMA DELLE ACQUE NEI CANALI - **PROGETTO ESECUTIVO** -

ARCH. CATERINA BRUSCHI  
 Progettista opere architettoniche  
 ING. FRANCESCO SANZO  
 Progettista opere strutturali  
 DOTT. CHIM. SERGIO SPAGNESI  
 Progettista aspetti ambientali e collaborazione al Rip.  
 GEOM. NUNZIO MICELI  
 Collaboratore alla progettazione  
 DR. SERENA PIANTELLI  
 Collaboratore alla progettazione  
 Responsabile Unico del Procedimento  
 ING. GIAMPAOLO BONINI

TAVOLA	ELABORATO	Luglio 2013	SCALA
11	MANUFATTO N.9 - AREA DELLE PAVONIERE		1:5.000
	INDIADRAMENTO TERRITORIALE		1:100/50
	STATO ATTUALE - Planimetria e sezioni		1:100/50
	ANALISI DEI MATERIALI E DEL DEGRADO		1:100/50
	INDICAZIONI PROGETTUALI PER IL RECUPERO		1:100/50
DATA			



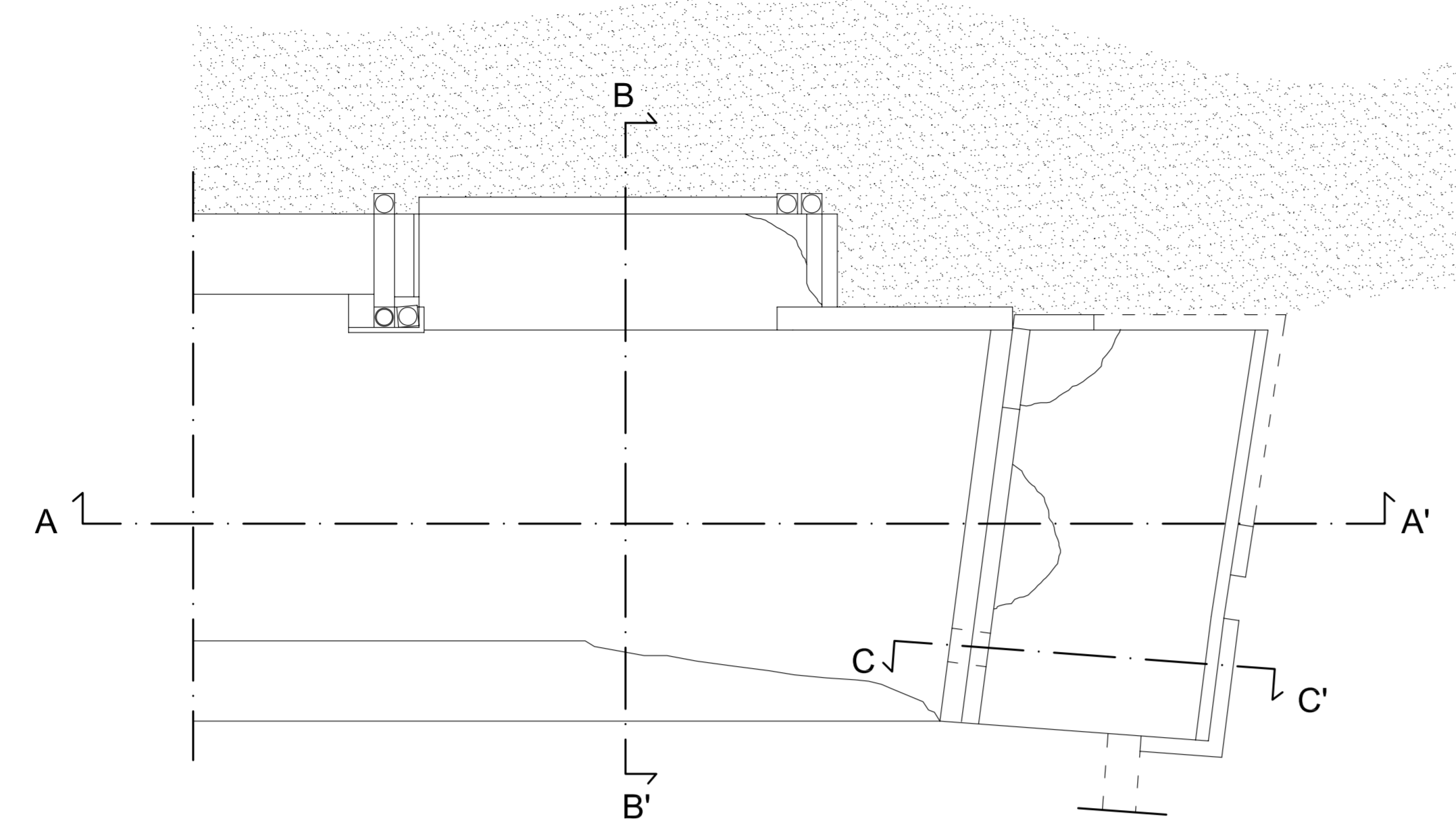
LOCALIZZAZIONE DEL MANUFATTO - Scala 1:5.000  
 Area interessata dal progetto di restauro  
 Localizzazione del manufatto



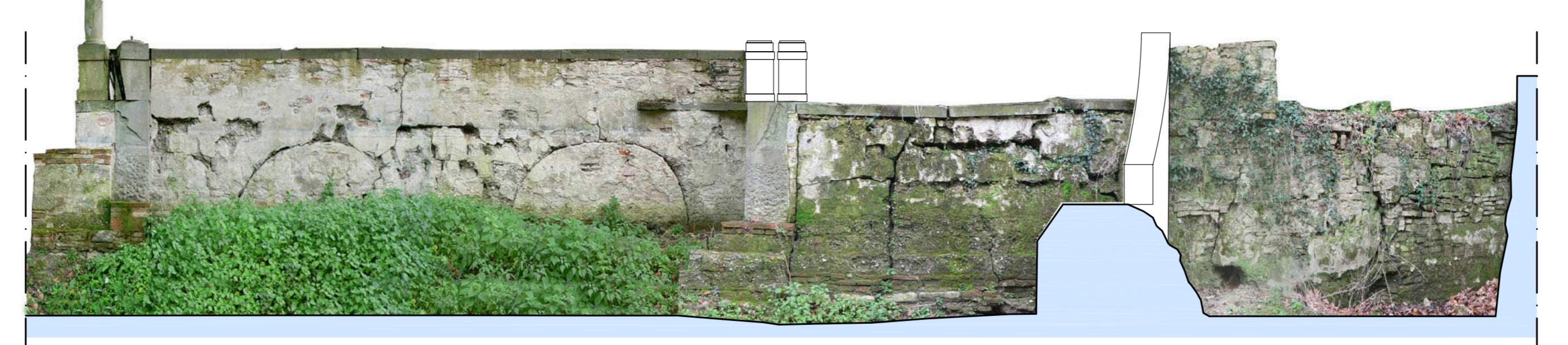
Colonnini ed elementi litici in pietra arenaria fuori sede accatastati in loco.

## MANUFATTO N.9

STATO ATTUALE



PLANIMETRIA Scala 1:100



SEZIONE A-A' Scala 1:50

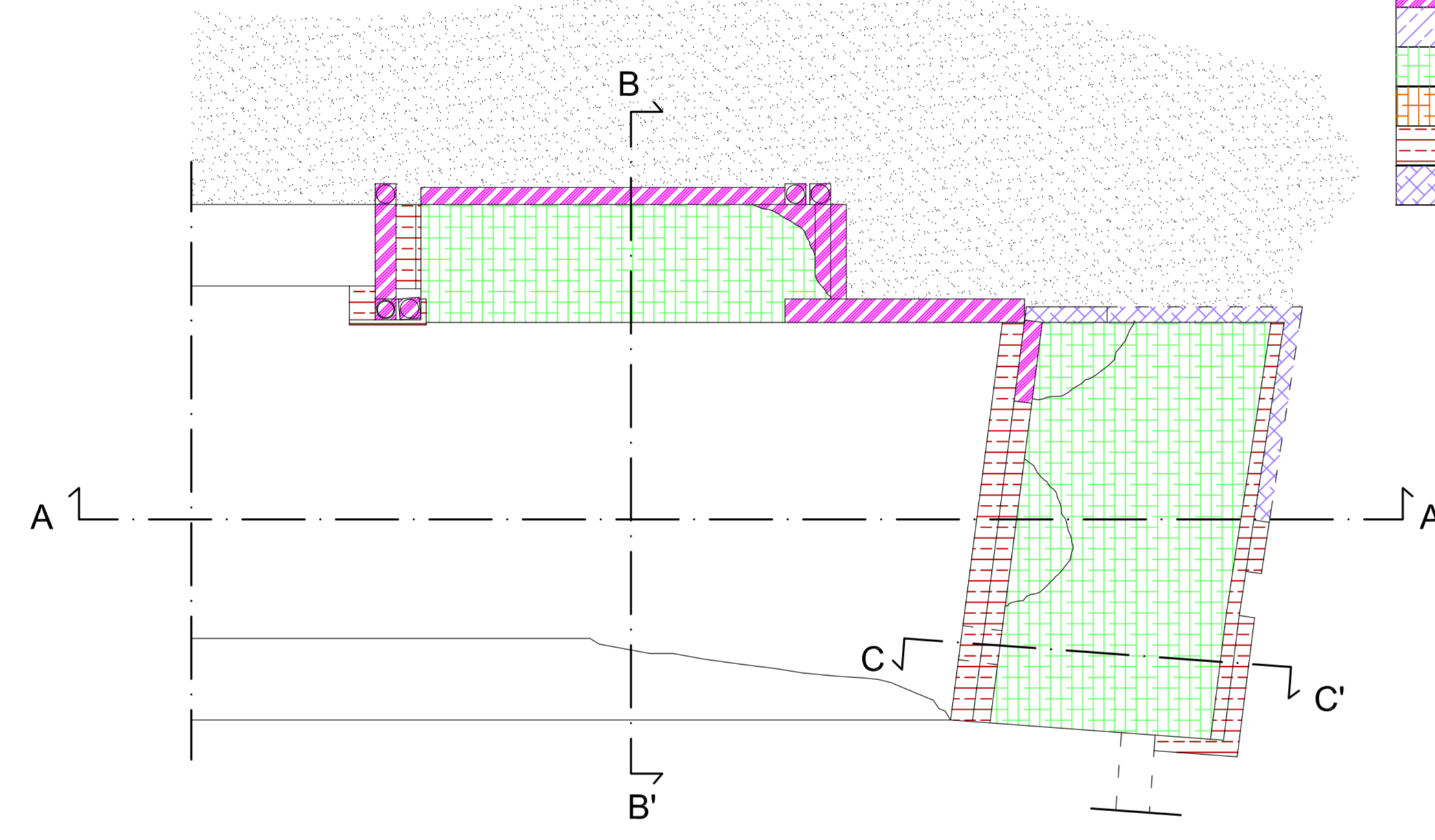


SEZIONE B-B' Scala 1:50



SEZIONE C-C' Scala 1:50

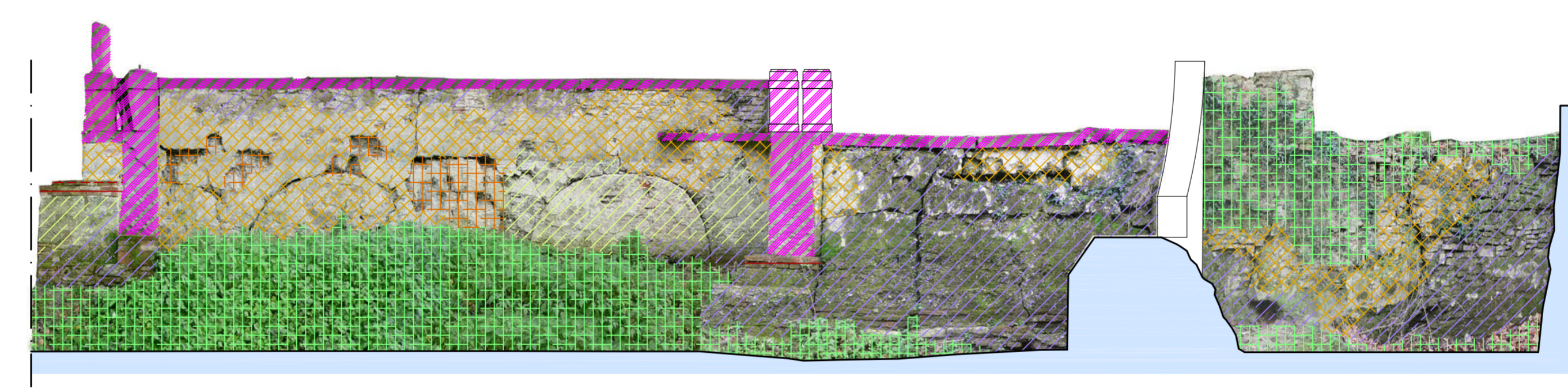
## ANALISI DEI MATERIALI



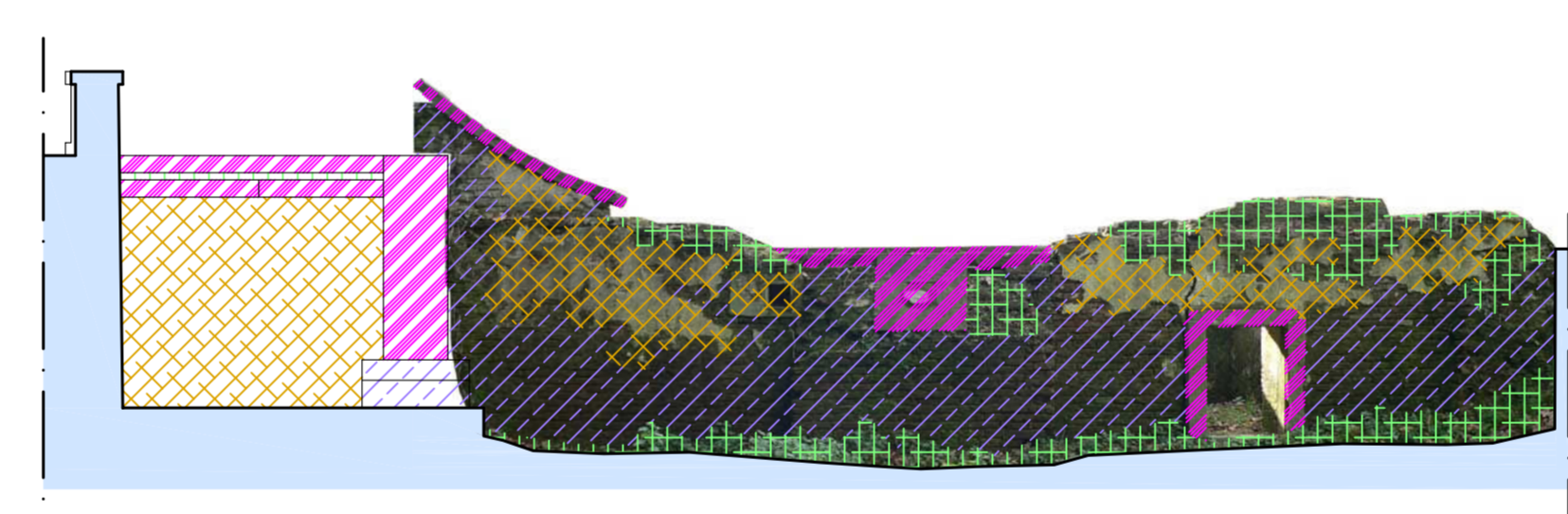
PLANIMETRIA Scala 1:100

LEGENDA

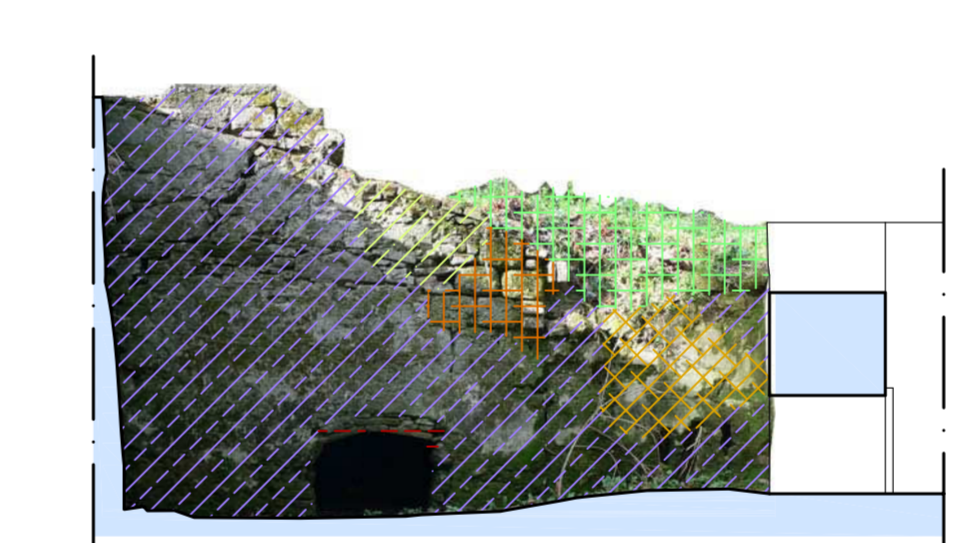
[Yellow hatched]	Intonaco
[Red hatched]	Tracce di arriccio
[Pink hatched]	Pietra arenaria lavorata
[Green hatched]	Patina biologica
[Light green hatched]	Vegetazione e depositi superficiali
[Orange hatched]	Muratura in pietrame
[Purple hatched]	Muratura in laterizio
[Blue hatched]	Residui di muratura in laterizio



SEZIONE A-A' Scala 1:50

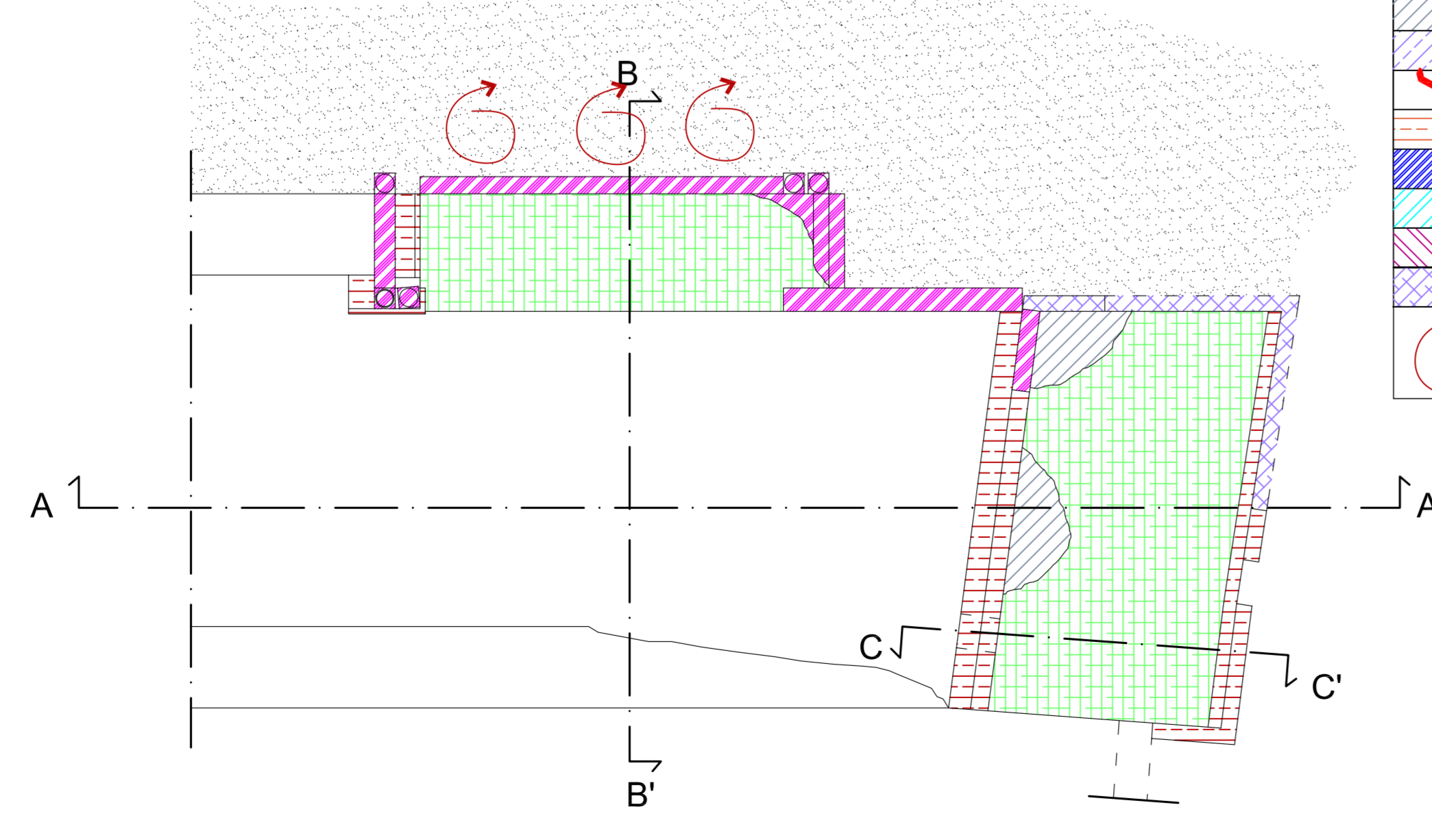


SEZIONE B-B' Scala 1:50



SEZIONE C-C' Scala 1:50

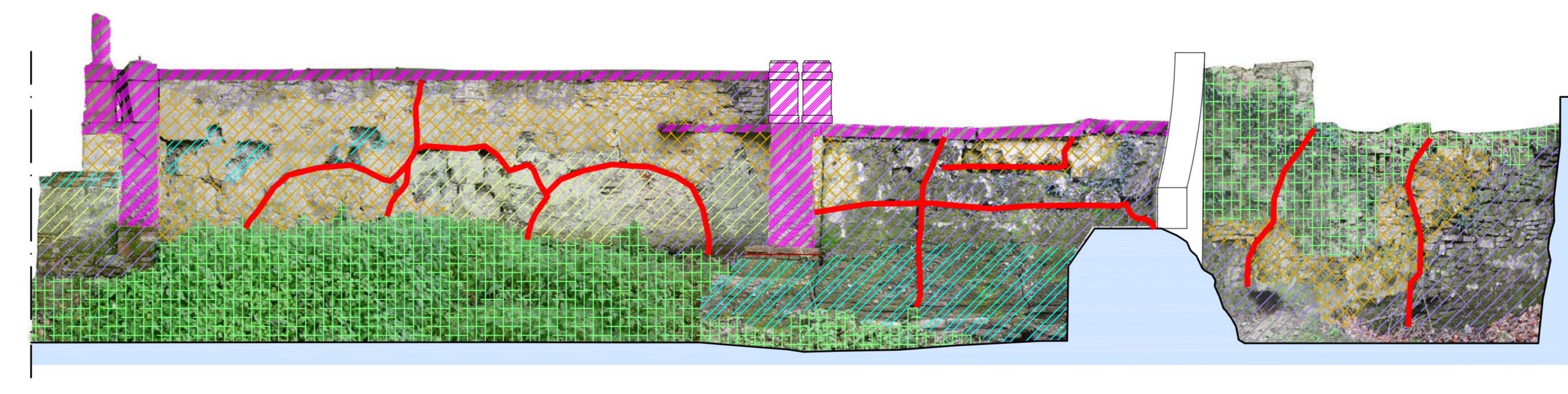
## ANALISI DEL DEGRADO



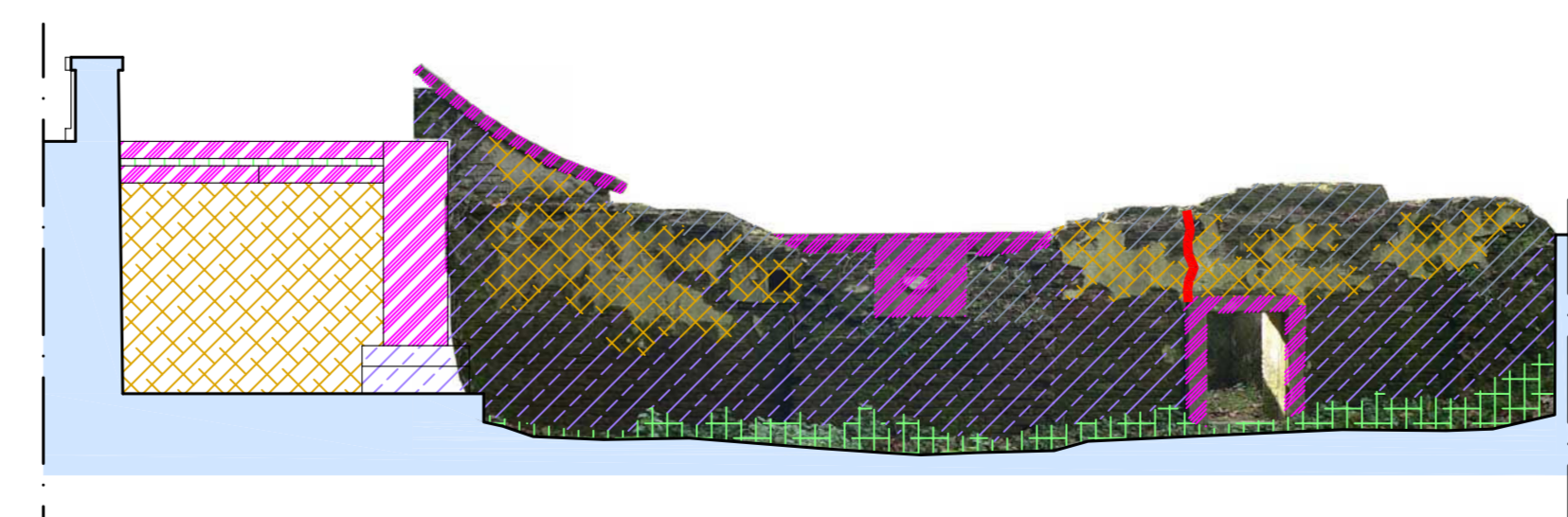
PLANIMETRIA Scala 1:100

LEGENDA

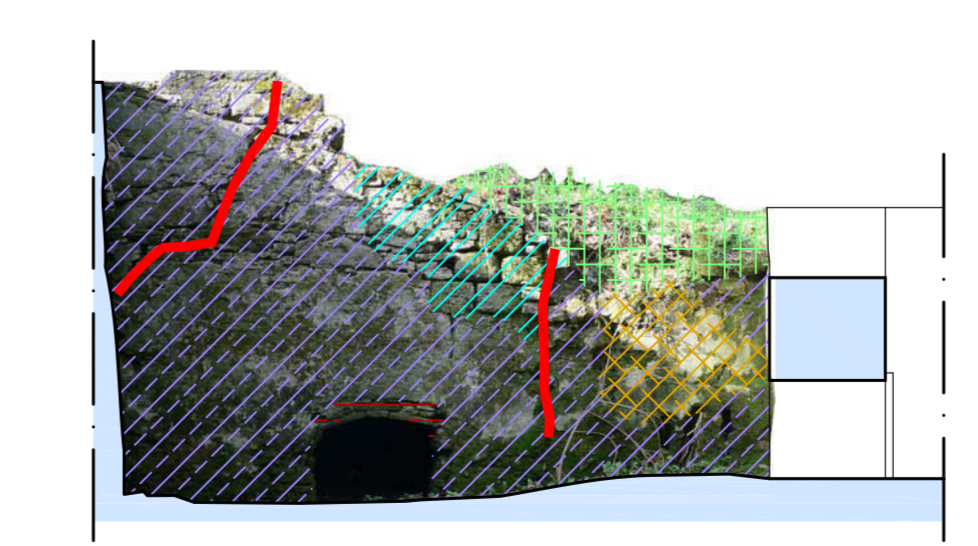
[Yellow hatched]	Degradazione cromatica
[Red hatched]	Decadimento della malta
[Pink hatched]	Degradazione multipla della superficie litica
[Green hatched]	Vegetazione infestante
[Light green hatched]	Efflorescenze saline
[Orange hatched]	Terroneo di riporto e/o deposito superficiale
[Purple hatched]	Patina biologica
[Blue hatched]	Plesso fessurativo principale
[Light blue hatched]	Mancanza
[Dark blue hatched]	Ossidazione degli elementi in ferro
[Light purple hatched]	Mancanza d'intonaco
[Dark purple hatched]	Degradato d'arriccio
[Light pink hatched]	Perdita di struttura muraria
[Red circle]	Paramento murario con asse verso l'esterno



SEZIONE A-A' Scala 1:50

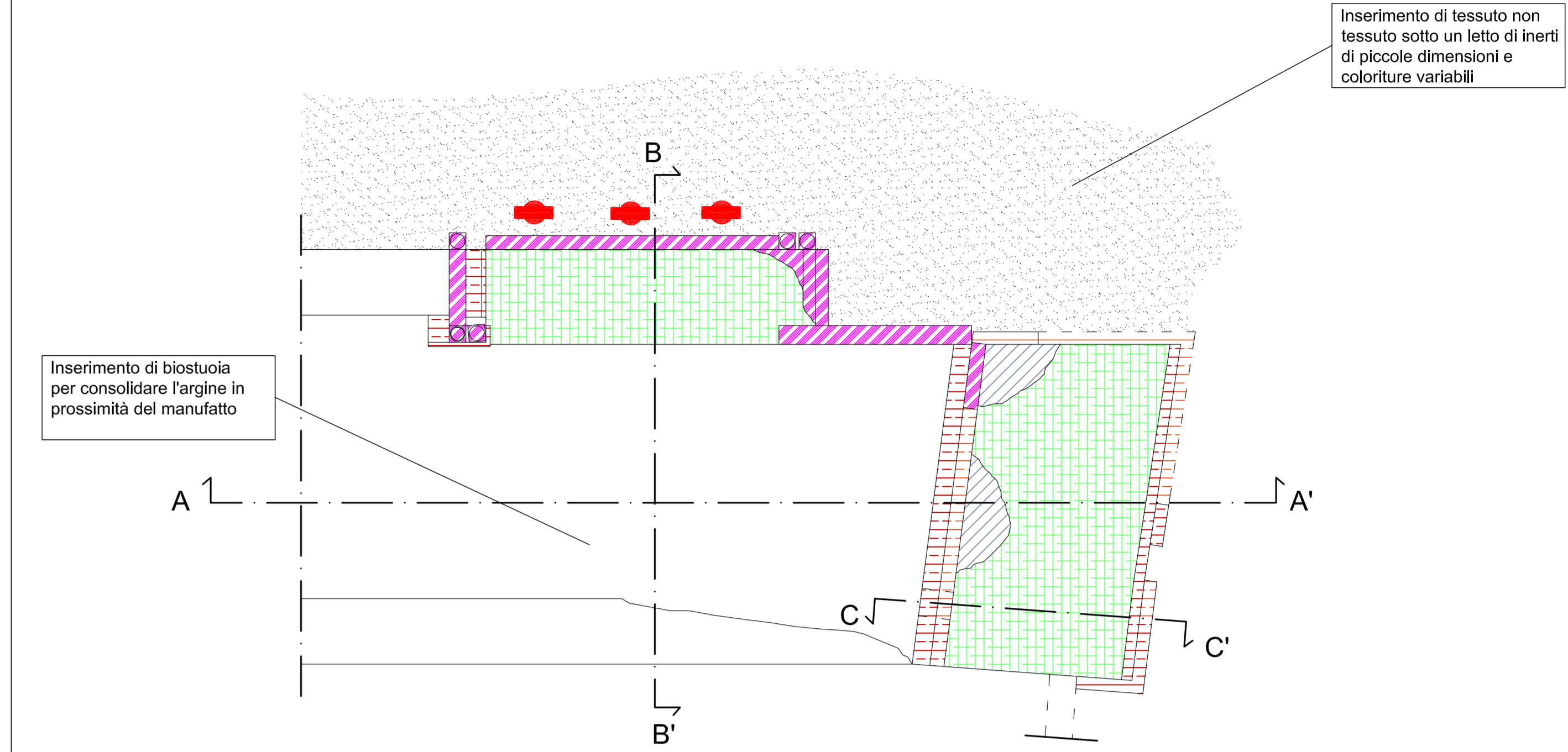


SEZIONE B-B' Scala 1:50

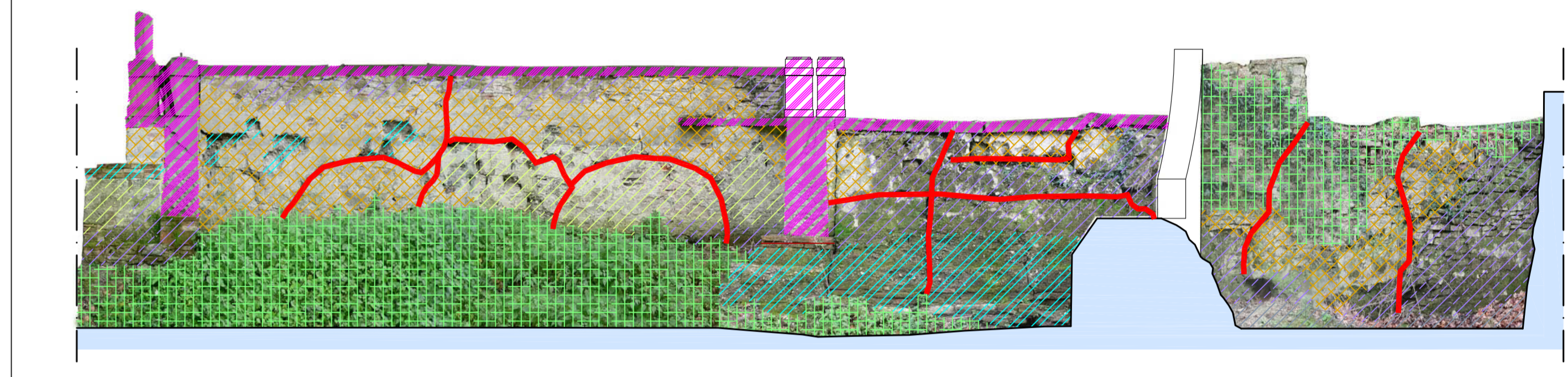


SEZIONE C-C' Scala 1:50

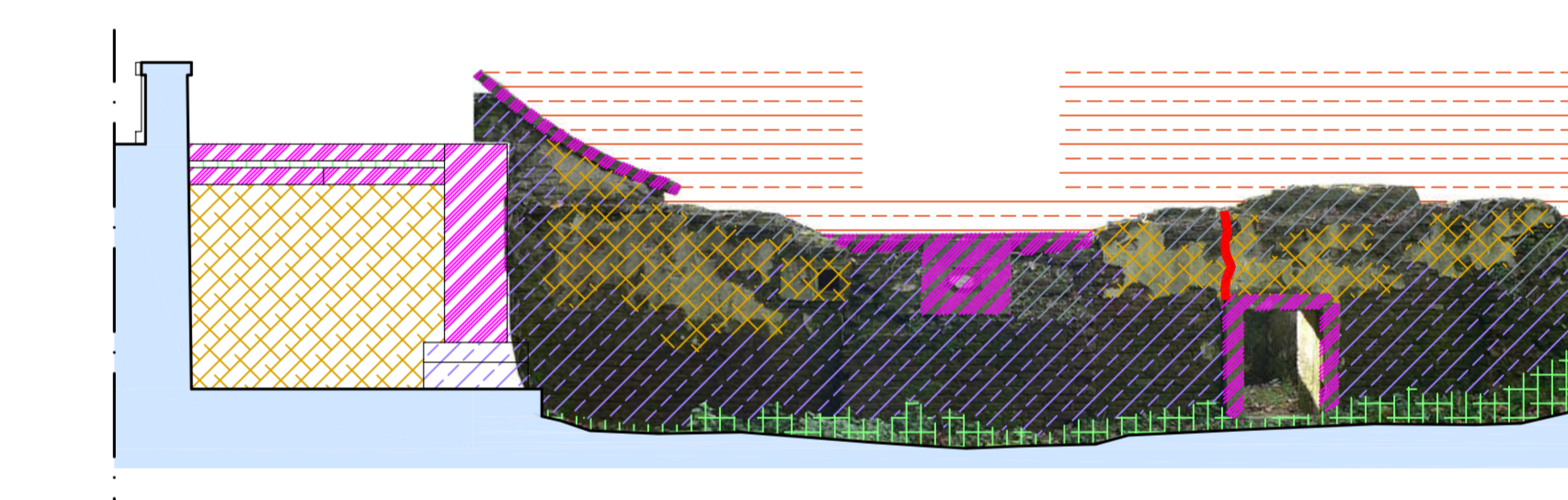
## INDICAZIONI PROGETTUALI PER IL RECUPERO DEL MANUFATTO



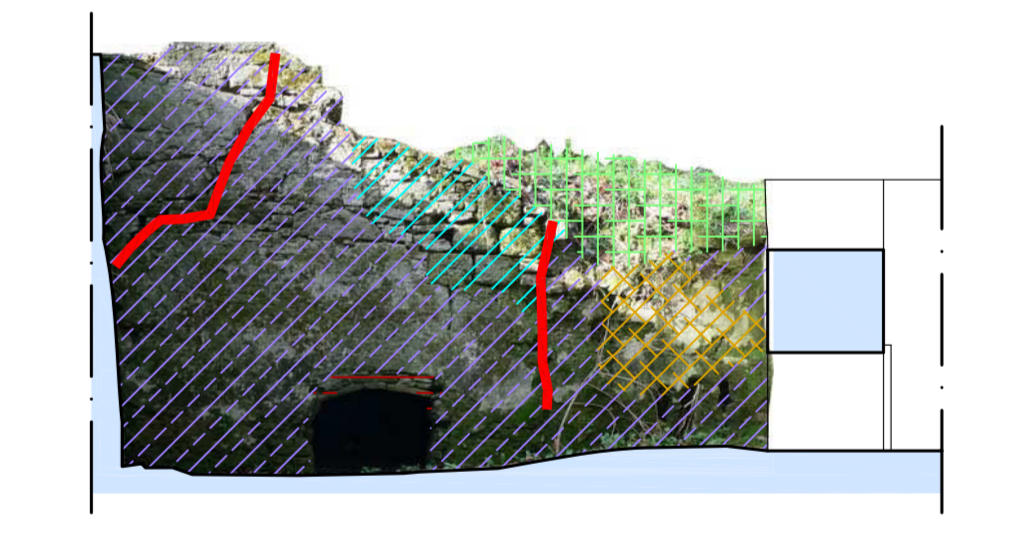
PLANIMETRIA Scala 1:100



SEZIONE A-A' Scala 1:50



SEZIONE B-B' Scala 1:50



SEZIONE C-C' Scala 1:50

LEGENDA

[Pink hatched]	Consolidamento e protezione di superfici lapidee spolveranti
[Yellow hatched]	Nuova tinteggiatura a calce
[Light blue hatched]	Risanamento da patina biologica con realizzazione di nuovo intonaco
[Green hatched]	Asportazione ed estirpamento e rimozione delle vegetazioni infestanti ed elementi estranei, compresi depositi superficiali
[Light green hatched]	Eliminazione dell'umidità di risalita, patina biologica e relative efflorescenze saline
[Blue hatched]	Realizzazione di raspecci d'intonaco impermeabili alla sommersione
[Red hatched]	Ricostruzione di cornici murarie
[Light blue hatched]	Consolidamento strutturale con iniezioni di malta
[Red circle]	Consolidamento strutturale con inserimento di tiranti collegati al sotto murario di progetto

NOTA:  
 Oltre al consolidamento ed al restauro delle cortine edilizie, per questo manufatto è prevista la ricostruzione totale delle strutture di attracco, sulla base della presenza degli elementi lapidei lavorati accatastati in loco che possono essere riproposti grazie a fotografie storiche scattate quando il manufatto era ancora funzionante. (a fianco, un'immagine del manufatto proveniente dall'archivio Rantagli).



Attracco delle barche nel Canale delle pavoniere ancora esistente alla data di rilievo.