

Progetto:
Ampliamento Scuola Elementare "I Ciliani", Via Tarò

TITOLO:
Tav. A9 - Abaco infissi esterni, Facciata verticale-battenti

Fase: **PROGETTO ESECUTIVO**

Assessore ai lavori pubblici **Roberto Caverni**
Servizio Lavori Pubblici, Energia,
Grandi Opere e Protezione Civile
Dirigente del Servizio **Ing. Lorenzo Frasconi**
Responsabile Unico del Procedimento **Arch. Luca Piantini**

Progettisti

Progettisti opere architettoniche

Arch. Francesco Procopio
Arch. Diletta Moscardi

Tecnico collaboratore

Geom. Dario Eleni
Progettista opere strutturali
Ing. Paolo Spinelli

Progettista impianti meccanici
Ing. Marcello Paganelli - Intec

Progettista impianto elettrico
Ing. Giovanni Piero Hyeraci

Coordinatore sicurezza in fase di progettazione
Arch. Giampiero Delfino

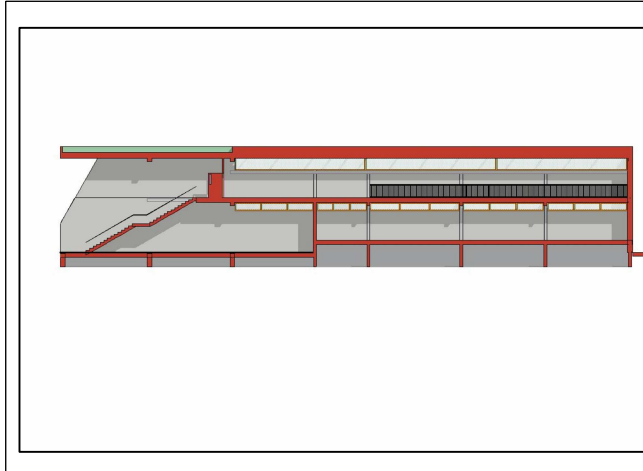


Tavola: **A9**

Scala: **1:2-1:50**

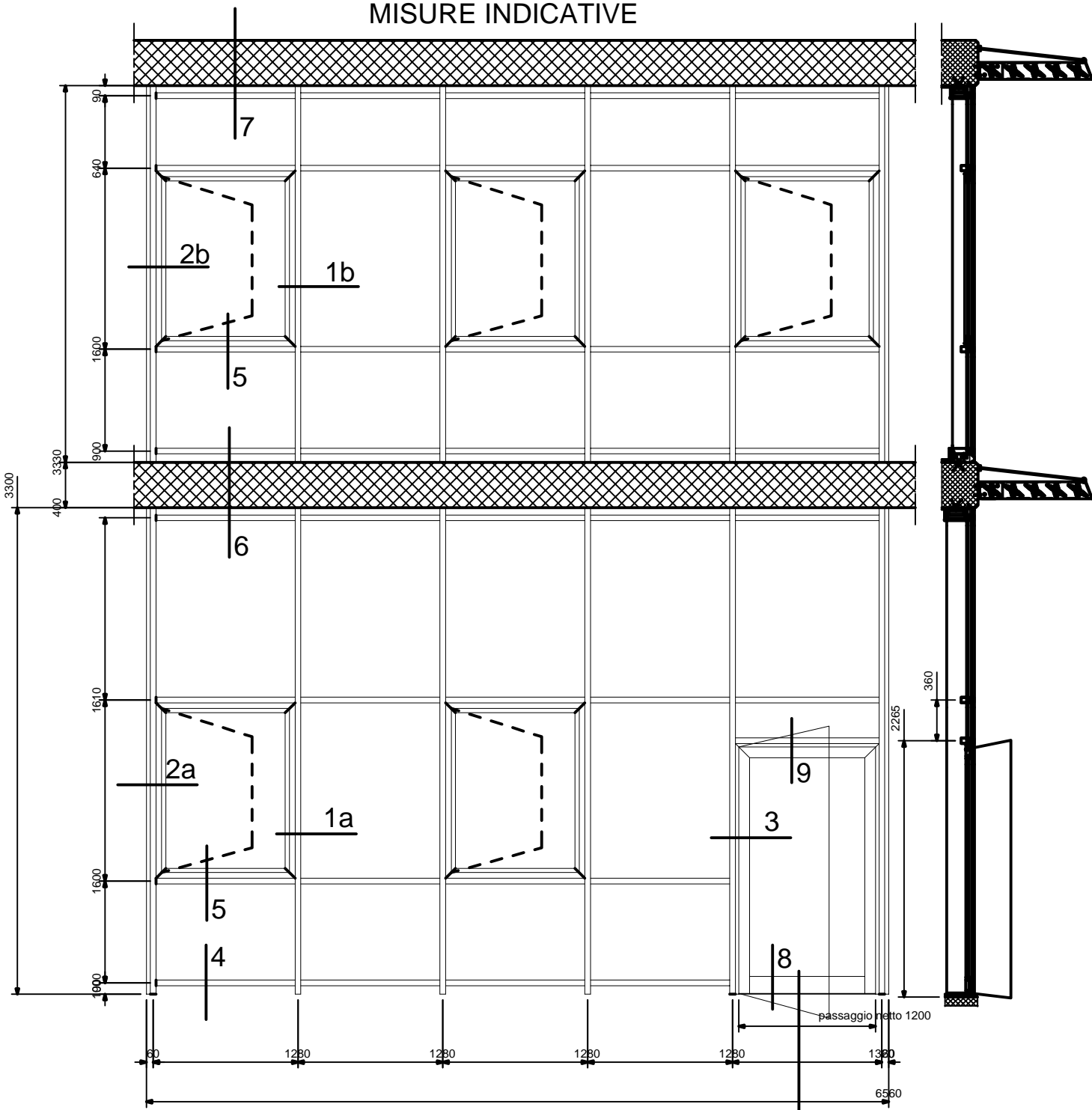
Spazio riservato agli uffici:

© Copyright Comune di Prato - Servizio Lavori Pubblici
è vietata la riproduzione anche parziale del documento

data: **Luglio 2012**

PROSPETTO INDICATIVO LATO AULE CORTILE INTERNO

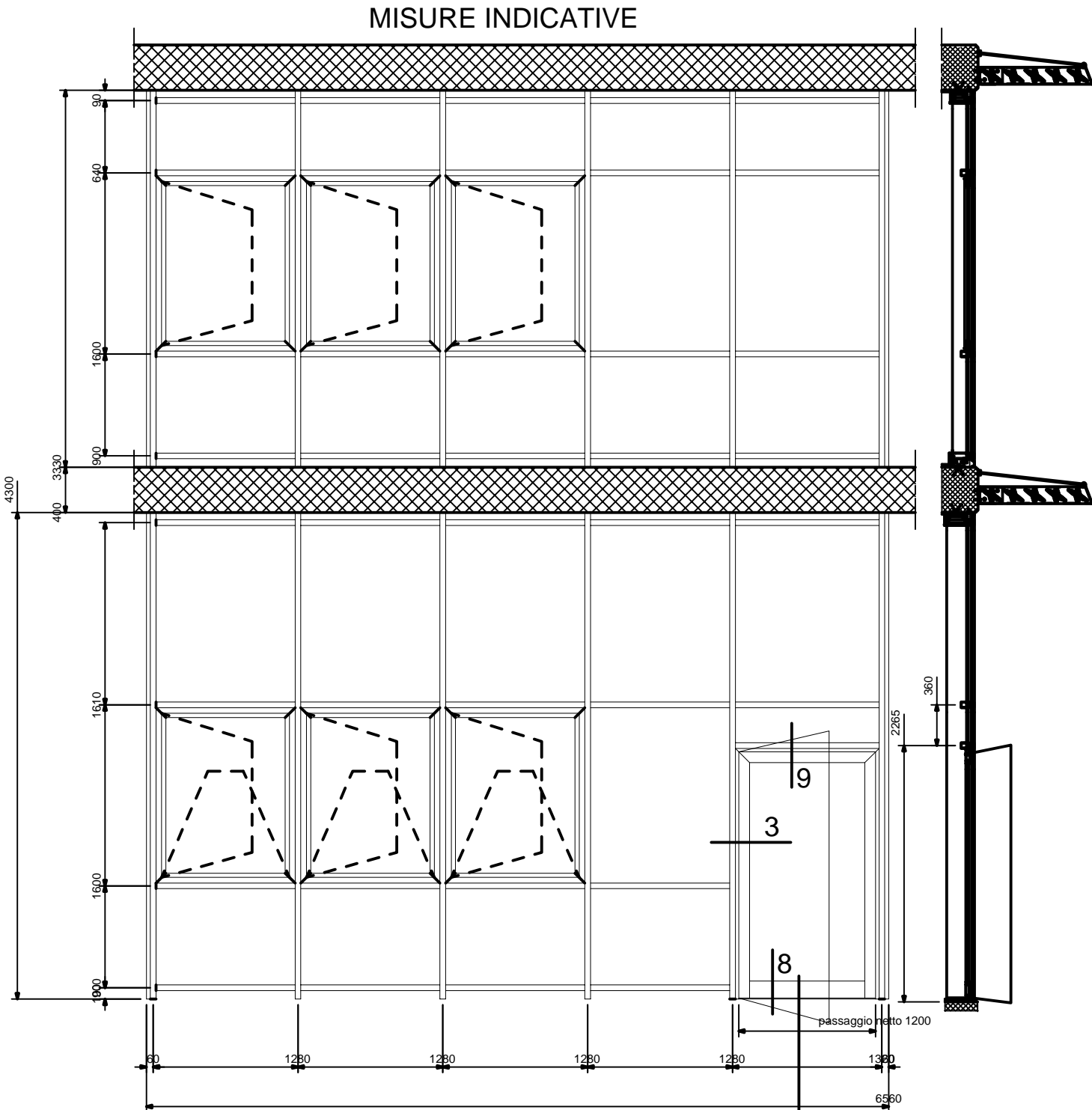
VISTA ESTERNA
MISURE INDICATIVE



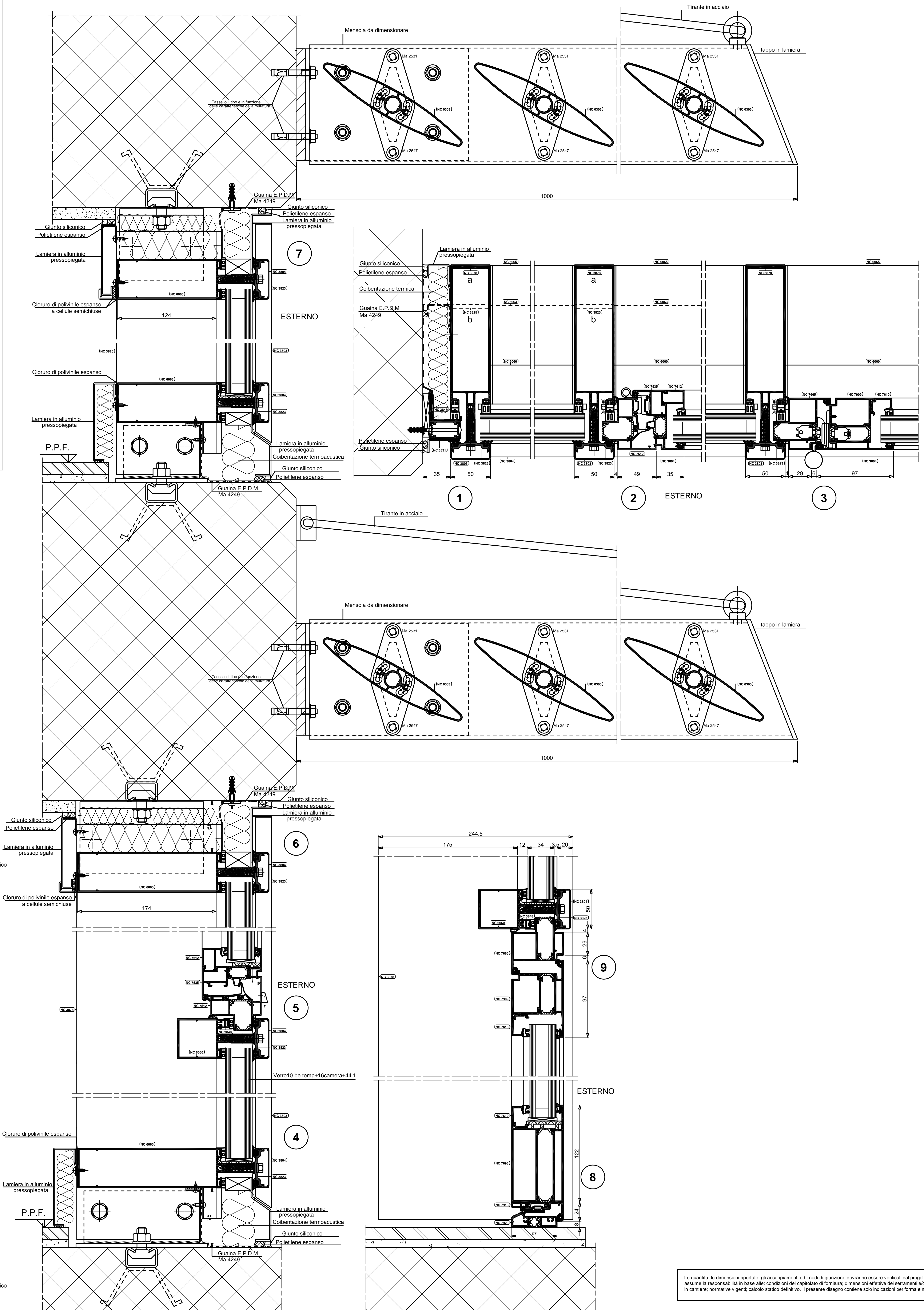
porta completa di maniglione antipanico

PROSPETTO INDICATIVO LATO MENSA

VISTA ESTERNA
MISURE INDICATIVE



porta completa di maniglione antipanico



Le quantità, le dimensioni riportate, gli accoppiamenti ed i nodi di giunzione dovranno essere verificati dal progettista e dal costruttore degli infissi che se ne assume la responsabilità in base alle: condizioni del capitolato di fornitura; dimensioni effettive dei serramenti e/o facciate da porre in opera; condizioni di posa in cantiere; normative vigenti; calcolo statico definitivo. Il presente disegno contiene solo indicazioni per forma e modello.