

Progetto:  
**Ampliamento Scuola Elementare "I Ciliani", Via Taro**

TITOLO:  
**Tav. A8 - Abaco infissi esterni, scala 1/50**

Fase: **PROGETTO ESECUTIVO**

Assessore ai lavori pubblici Servizio Lavori Pubblici, Energia, Grandi Opere e Protezione Civile Dirigente del Servizio	<b>Roberto Caverni</b> <b>Edilizia Pubblica</b>
Responsabile Unico del Procedimento	<b>Arch. Luca Piantini</b>

**Progettisti**

Progettisti opere architettoniche  
**Arch. Francesco Procopio**  
**Arch. Diletta Moscardi**

Tecnico collaboratore  
**Geom. Dario Eleni**

Progettista opere strutturali  
**Ing. Paolo Spinelli**

Progettista impianti meccanici  
**Ing. Marcello Paganelli - Intec**

Progettista impianto elettrico  
**Ing. Giovanni Piero Hyeraci**

Coordinatore sicurezza in fase di progettazione  
**Arch. Giampiero Delfino**

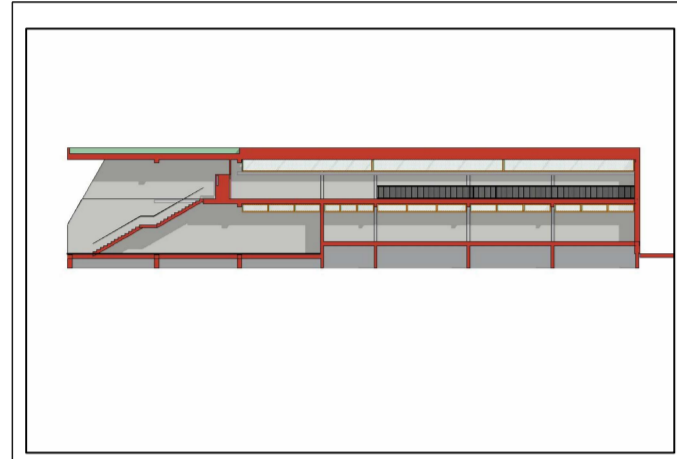
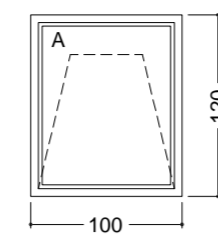


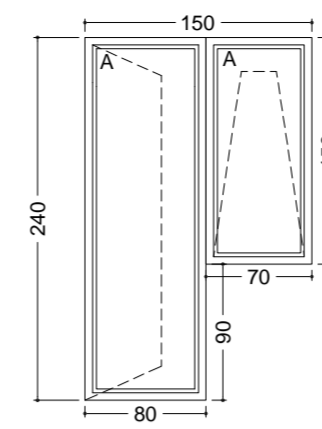
Tavola: **A8**  
Scala: **1:50**  
Spazio riservato agli uffici:

© Copyright Comune di Prato - Servizio Lavori Pubblici  
è vietata la riproduzione anche parziale del documento

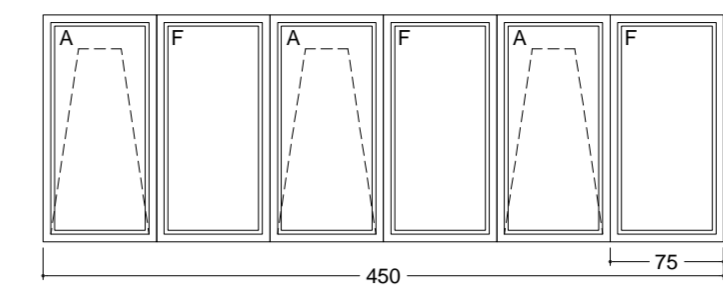
data: **Luglio 2012**



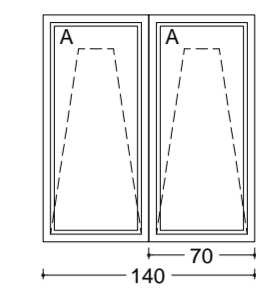
TIPOLOGIA INFISSO	
indicazione	<b>FE.1</b>
dimensione	cm 100x120
quantità	n. 2 P.T.
tipologia	
infisso esterno in alluminio tipo Metra NC 65 STH apribile	
apertura	a vasistas
tipo vetro	10/11-12-6/7 basso emissivo
colore	a scelta della D.L.



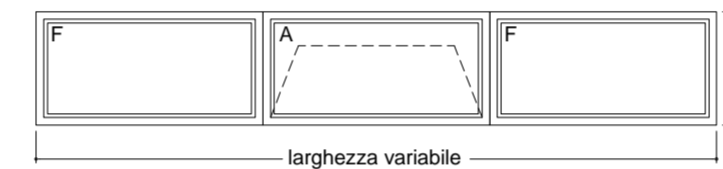
TIPOLOGIA INFISSO	
indicazione	<b>FE.2</b>
dimensione	cm 80x240 + 70x150
quantità	n. 1 P.T.
tipologia	
infisso esterno in alluminio tipo Metra NC 65 STH apribile, maniglia con serratura e chiave di protezione	
apertura	anta + vasistas
tipo vetro	10/11-12-6/7 basso emissivo
colore	a scelta della D.L.



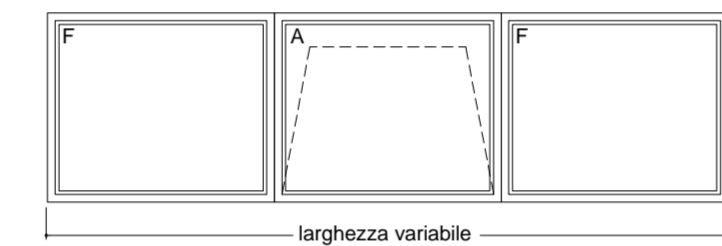
TIPOLOGIA INFISSO	
indicazione	<b>FE.3</b>
dimensione	cm 450x150
quantità	n. 2 P.T. n. 2 P.I.
tipologia	
infisso esterno in alluminio tipo Metra NC 65 STH con tre ante apribili e tre ante fisse	
apertura	vasistas
tipo vetro	10/11-12-6/7 basso emissivo
colore	a scelta della D.L.



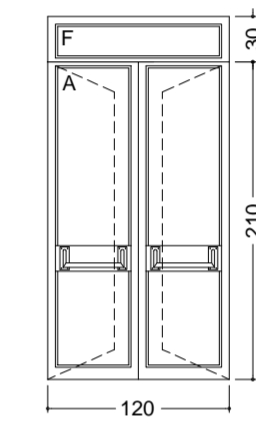
TIPOLOGIA INFISSO	
indicazione	<b>FE.4</b>
dimensione	cm 140x150
quantità	n. 1 P.I.
tipologia	
infisso esterno in alluminio tipo Metra NC 65 STH apribile	
apertura	vasistas
tipo vetro	10/11-12-6/7 basso emissivo
colore	a scelta della D.L.



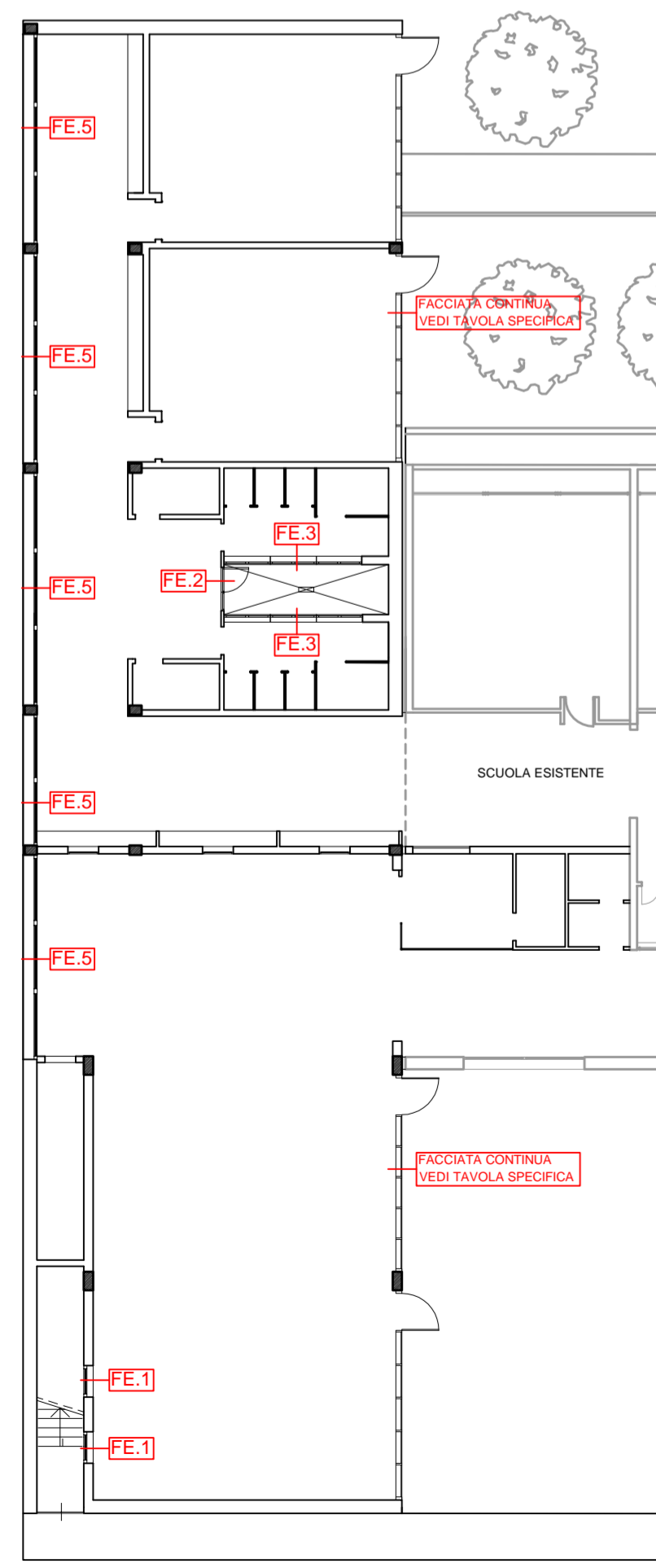
TIPOLOGIA INFISSO	
indicazione	<b>FE.5</b>
dimensione	larghezza variabile x cm 75 di altezza
quantità	n. 5 P.T.
tipologia	
infisso esterno in alluminio tipo Metra NC 65 STH in parte apribile, diviso in più ante a cm 250 e cm 355 da terra	
apertura	vasistas
tipo vetro	10/11-12-6/7 basso emissivo
colore	a scelta della D.L.



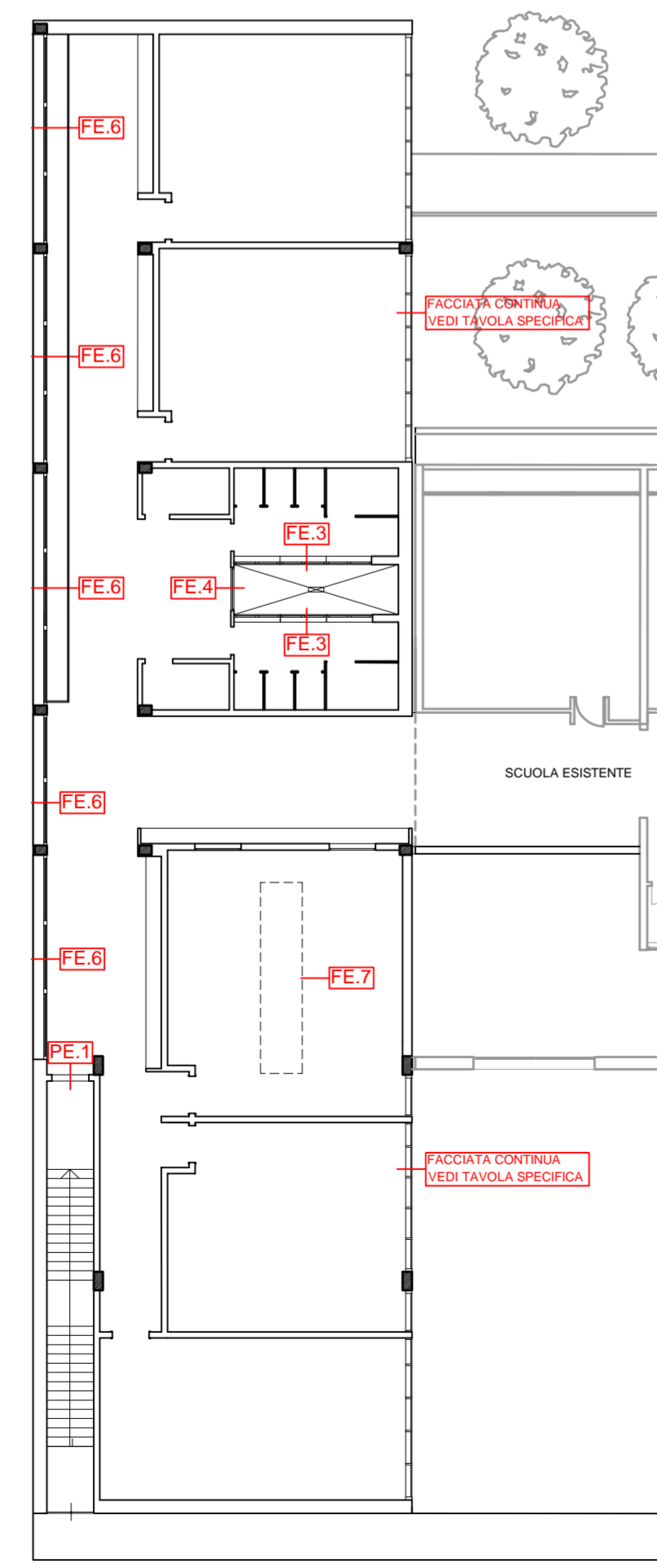
TIPOLOGIA INFISSO	
indicazione	<b>FE.6</b>
dimensione	larghezza variabile x cm 125 di altezza
quantità	n. 5 P.I.
tipologia	
infisso esterno in alluminio tipo Metra NC 65 STH in parte apribile, diviso in più ante a cm 230 da terra	
apertura	vasistas
tipo vetro	10/11-12-6/7 basso emissivo
colore	a scelta della D.L.



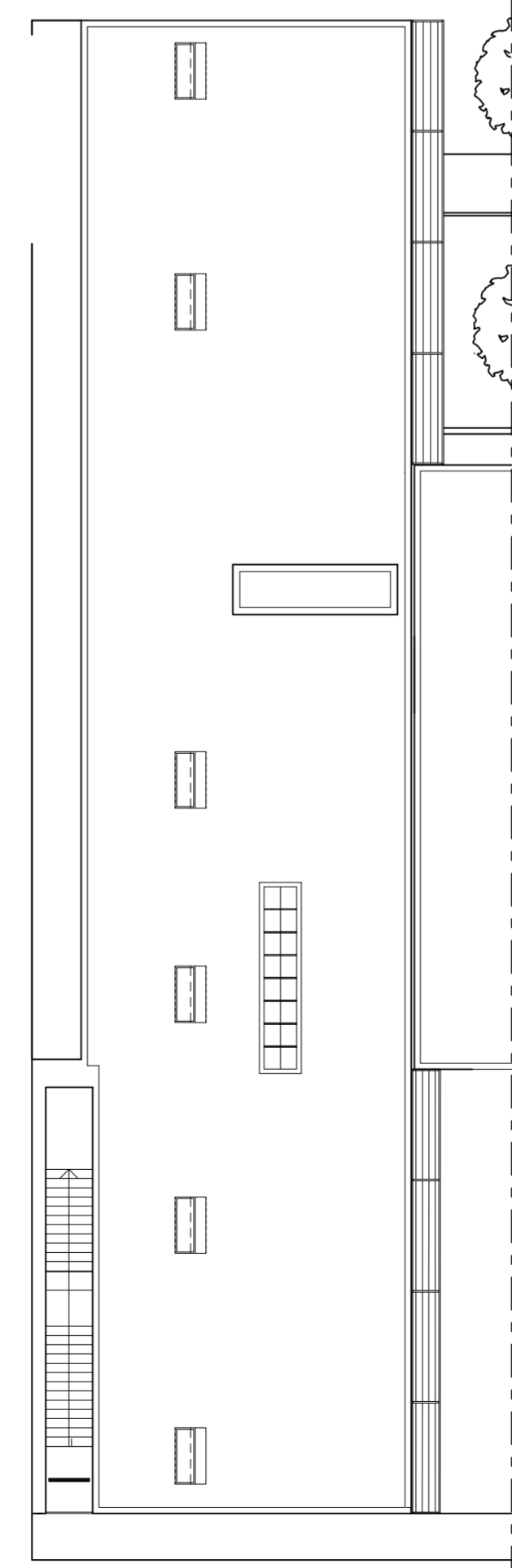
TIPOLOGIA INFISSO	
indicazione	<b>PE.1</b>
dimensione	cm 120x240
quantità	n. 1 P.I.
tipologia	
infisso esterno in alluminio tipo Metra NC 65 STH apribile a due ante REI 120 completo di maniglione antipanico e sopralluce fisso	
apertura	due ante
tipo vetro	10/11-12-6/7 basso emissivo
colore	a scelta della D.L.



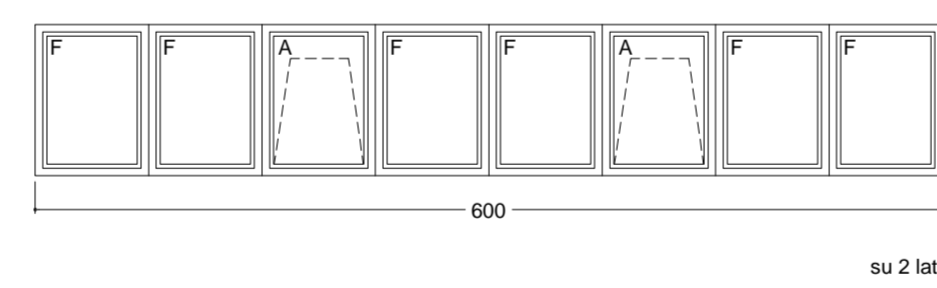
PIANTA PIANO TERRA, scala 1/200



PIANTA PIANO PRIMO, scala 1/200



PIANTA COPERTURA, scala 1/200



TIPOLOGIA INFISSO	
indicazione	<b>FE.7</b>
dimensione	cm 600x100 su due lati
quantità	n. 1 laboratorio P.I.
tipologia	
infisso esterno in alluminio tipo Metra NC 65 STH a piramide in parte apribile, diviso in più ante.	
apertura	vasistas
tipo vetro	10/11-12-6/7 basso emissivo
colore	a scelta della D.L.

N.B. - PER LE PORTE LA MISURA INDICATA E' DA INTENDERSI  
TASSATIVAMENTE COME LUCE LIBERA PASSAGGIO.  
- PER LE FINESTRE LA MISURA INDICATA E' DA INTENDERSI  
RIFERITA AL VANO.

NOTA: - TUTTI I VETRI DEGLI INFISSI INTERNI SONO ANTINFORTUNIO; I VETRI  
DEGLI INFISSI ESTERNI SONO ANTISFONDAMENTO.  
- LA DITTA APPALTATRICE E' TENUTA ALLA PREVENTIVA  
VERIFICA DIMENSIONALE DI CIASCUNA APERTURA IN QUANTO  
GLI INFISSI CONTENUTI NELL'ELABORATO DEVONO INTENDERSI  
ESPLICATIVI SOLO NELLA FORMA E NELLE CARATTERISTICHE.  
- IL SENSO DI APERTURA SI INTENDE A SPINGERE.