

Progetto:
Ampliamento Scuola Elementare "I Ciliani", Via Taro

Titolo:
Tav. A7 - Abaco infissi interni, scala 1/50

Fase: **PROGETTO ESECUTIVO**

| | |
|--|--|
| Assessore ai lavori pubblici Servizio Lavori Pubblici, Energia, Grandi Opere e Protezione Civile | Roberto Caverni Edilizia Pubblica |
| Dirigente del Servizio | Ing. Lorenzo Frascioni |
| Responsabile Unico del Procedimento | Arch. Luca Piantini |

Progettisti

Progettisti opere architettoniche
Arch. Francesco Procopio
Arch. Diletta Moscardi

Tecnico collaboratore
Geom. Dario Eieni

Progettista opere strutturali
Ing. Paolo Spinelli

Progettista impianti meccanici
Ing. Marcello Paganelli - Intec

Progettista impianto elettrico
Ing. Giovanni Piero Hyeraci

Coordinatore sicurezza in fase di progettazione
Arch. Giampiero Delfino

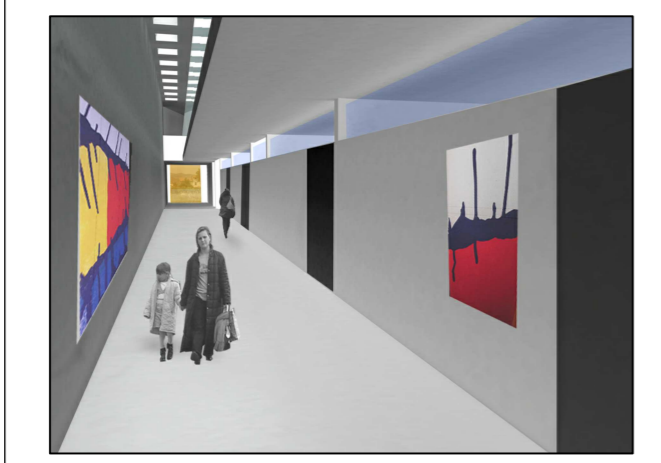
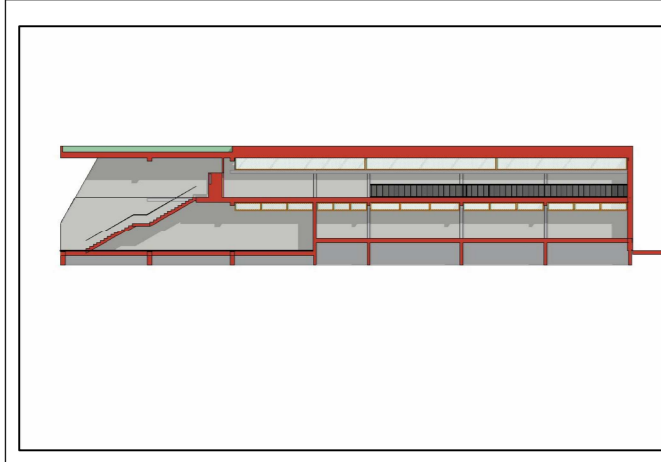
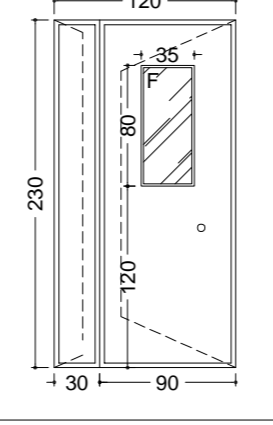


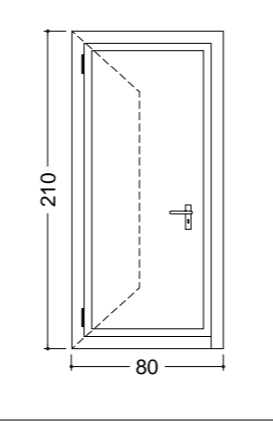
Tavola: **A7**
Scala: **1:50**
Spazio riservato agli uffici.

© Copyright Comune di Prato - Servizio Lavori Pubblici
è vietata la riproduzione anche parziale del documento

data: **Luglio 2012**



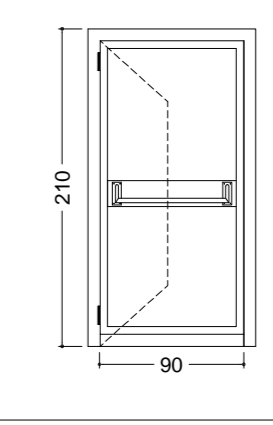
| TIPOLOGIA INFISSO | |
|-------------------|--|
| indicazione | PI.1 |
| dimensione | cm 120x230 |
| quantità | n. 2 P.T. n. 5 P.I. |
| tipologia | infisso interno in legno a due ante apribili, tamburato medium density, finitura laminato plastico, imbotte in legno naturale finitura ciliegio; maniglia e serratura con chiave unica per tutte le porte della stessa tipologia |
| apertura | battente |
| tipo vetro | 6/7 antinfortunio fisso |
| colore | a scelta della D.L. |



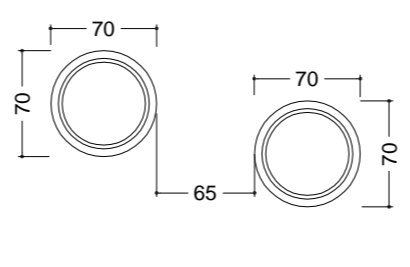
| TIPOLOGIA INFISSO | |
|-------------------|--|
| indicazione | PI.2 |
| dimensione | cm 80x210 |
| quantità | n. 3 P.T. n. 1 P.I. |
| tipologia | infisso interno in legno a una anta apribile, tamburato medium density, finitura laminato plastico, imbotte in legno naturale finitura ciliegio; maniglia e serratura con chiave unica per tutte le porte della stessa tipologia |
| apertura | battente |
| tipo vetro | _____ |
| colore | a scelta della D.L. |



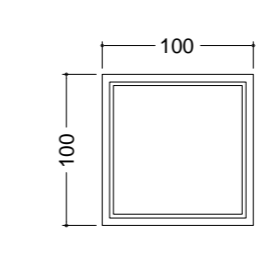
| TIPOLOGIA INFISSO | |
|-------------------|--|
| indicazione | PI.3 |
| dimensione | cm 90x210 |
| quantità | n. 2 P.T. |
| tipologia | infisso interno in legno a una anta apribile, tamburato medium density, finitura laminato plastico, imbotte in legno naturale finitura ciliegio; maniglia e serratura con chiave unica per tutte le porte della stessa tipologia |
| apertura | battente |
| tipo vetro | _____ |
| colore | a scelta della D.L. |



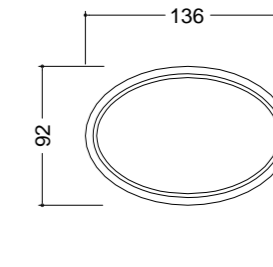
| TIPOLOGIA INFISSO | |
|-------------------|---|
| indicazione | PI.4 |
| dimensione | cm 90x210 |
| quantità | n. 3 P.T. n. 3 P.I. |
| tipologia | infisso interno in legno a una anta apribile, tamburato medium density, finitura laminato plastico, imbotte in legno naturale finitura ciliegio; maniglia e serratura con chiave unica per tutte le porte della stessa tipologia dotato di maniglione per portatori di handicap |
| apertura | battente |
| tipo vetro | _____ |
| colore | a scelta della D.L. |



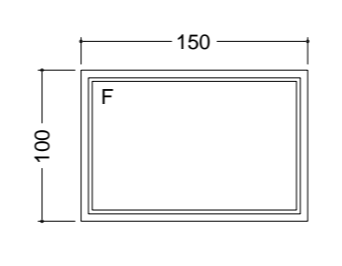
| TIPOLOGIA INFISSO | |
|-------------------|--|
| indicazione | FI.1 |
| dimensione | circolare Ø cm 70 |
| quantità | n. 1 P.T. |
| tipologia | infisso interno in alluminio fisso a cm 60 e cm 100 da terra |
| apertura | _____ |
| tipo vetro | 6/7 antinfortunio fisso |
| colore | a scelta della D.L. |



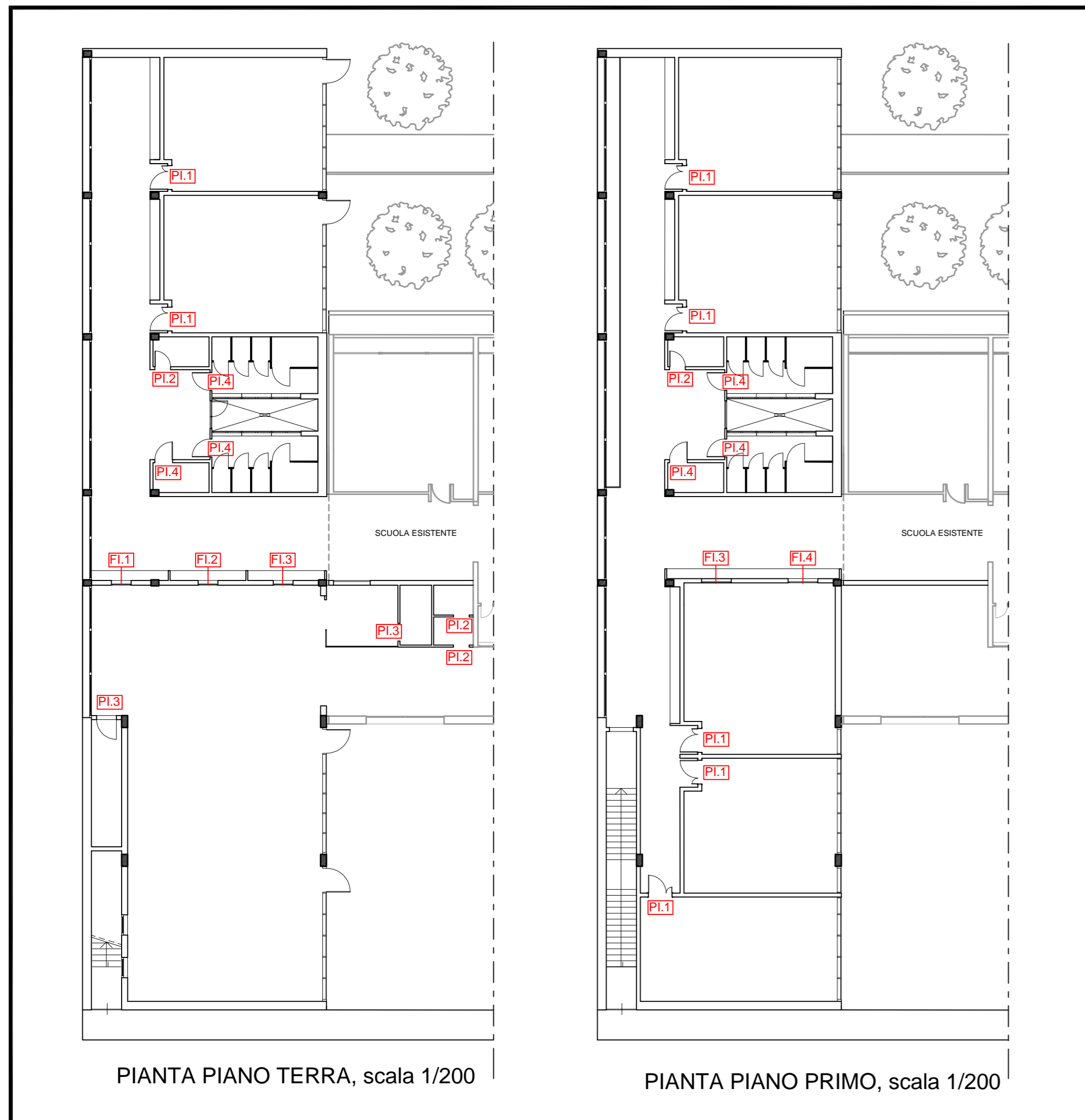
| TIPOLOGIA INFISSO | |
|-------------------|---|
| indicazione | FI.2 |
| dimensione | cm 100x100 |
| quantità | n. 1 P.T. |
| tipologia | infisso interno in alluminio fisso a cm 75 da terra |
| apertura | _____ |
| tipo vetro | 6/7 antinfortunio fisso |
| colore | a scelta della D.L. |



| TIPOLOGIA INFISSO | |
|-------------------|---|
| indicazione | FI.3 |
| dimensione | cm 136x92 ovale |
| quantità | n. 1 P.T. n. 1 P.I. |
| tipologia | infisso interno in alluminio fisso al piano terra a cm 105 da terra al piano primo a cm 80 da terra |
| apertura | _____ |
| tipo vetro | 6/7 antinfortunio fisso |
| colore | a scelta della D.L. |



| TIPOLOGIA INFISSO | |
|-------------------|---|
| indicazione | FI.4 |
| dimensione | cm 150x100 |
| quantità | n. 1 P.I. |
| tipologia | infisso interno in alluminio fisso a cm 75 da terra |
| apertura | _____ |
| tipo vetro | 6/7 antinfortunio fisso |
| colore | a scelta della D.L. |



N.B. - PER LE PORTE LA MISURA INDICATA E' DA INTENDERSI TASSATIVAMENTE COME LUCE LIBERA PASSAGGIO.
- PER LE FINESTRE LA MISURA INDICATA E' DA INTENDERSI RIFERITA AL VANO.

NOTA: - TUTTI I VETRI DEGLI INFISSI INTERNI SONO ANTINFORTUNIO; I VETRI DEGLI INFISSI ESTERNI SONO ANTISFONDAMENTO.
- LA DITTA APPALTATRICE E' TENUTA ALLA PREVENTIVA VERIFICA DIMENSIONALE DI CIASCUNA APERTURA IN QUANTO GLI INFISSI CONTENUTI NELL'ELABORATO DEVONO INTENDERSI ESPLICATIVI SOLO NELLA FORMA E NELLE CARATTERISTICHE.
- IL SENSO DI APERTURA SI INTENDE A SPINGERE.