

Progetto:  
**Ampliamento Scuola Elementare "I Ciliani", Via Tarò**

TITOLO:  
**Tav. A10 - Abaco infissi esterni, Copertura-facciata verticale**

Fase: **PROGETTO ESECUTIVO**

Assessore ai lavori pubblici **Roberto Caverni**  
Servizio Lavori Pubblici, Energia, Edilizia Pubblica  
Grandi Opere e Protezione Civile  
Dirigente del Servizio **Ing. Lorenzo Frasconi**  
Responsabile Unico del Procedimento **Arch. Luca Piantini**

**Progettisti**

Progettisti opere architettoniche  
**Arch. Francesco Procopio**  
**Arch. Diletta Moscardi**

Tecnico collaboratore  
**Geom. Dario Eleni**

Progettista opere strutturali  
**Ing. Paolo Spinelli**

Progettista impianti meccanici  
**Ing. Marcello Paganelli - Intec**

Progettista impianto elettrico  
**Ing. Giovanni Piero Hyeraci**

Coordinatore sicurezza in fase di progettazione  
**Arch. Giampiero Delfino**

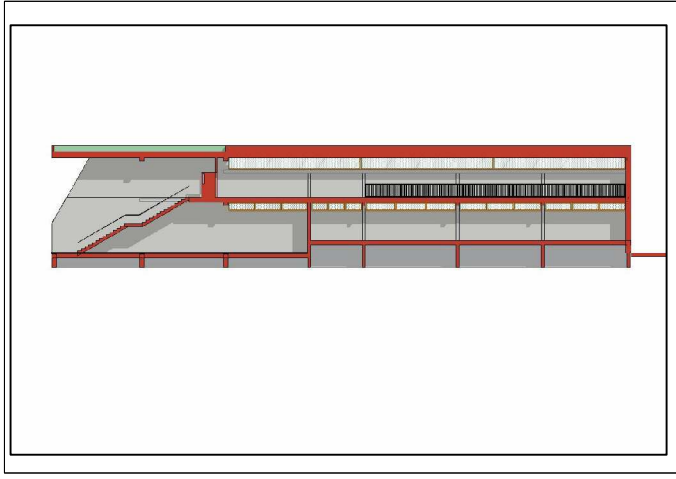


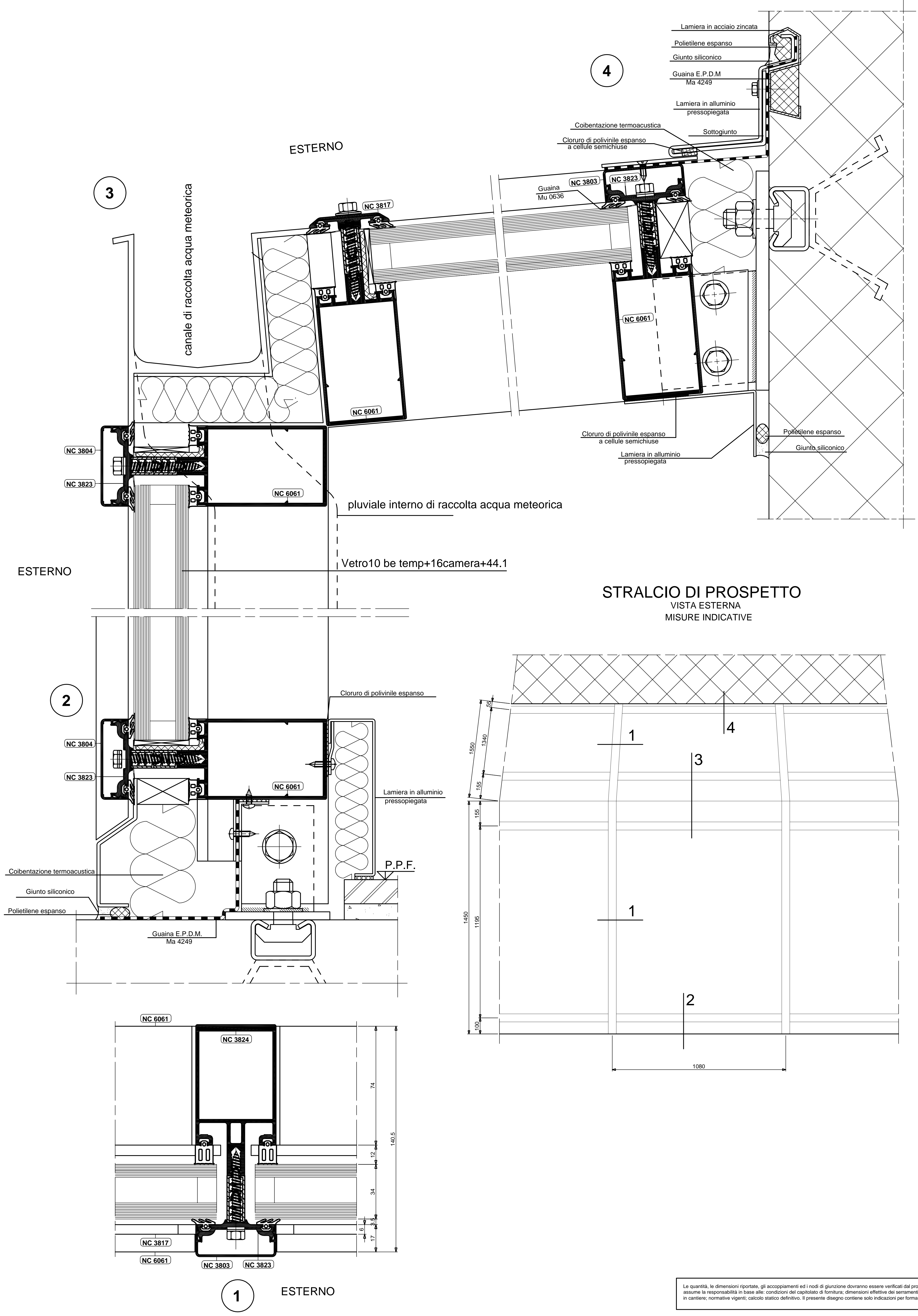
Tavola: **A10**

Scala: **1:1-1:10**

Spazio riservato agli uffici:

© Copyright Comune di Prato - Servizio Lavori Pubblici  
è vietata la riproduzione anche parziale del documento

data: **Luglio 2012**



Le quantità, le dimensioni riportate, gli accoppiamenti ed i nodi di giunzione dovranno essere verificati dal progettista e dal costruttore degli infissi che se ne assume la responsabilità in base alle condizioni del capitolato di fornitura; dimensioni effettive dei serramenti e/o facciate da porre in opera; condizioni di posa in cantiere; normative vigenti; calcolo statico definitivo. Il presente disegno contiene solo indicazioni per forma e modello.