

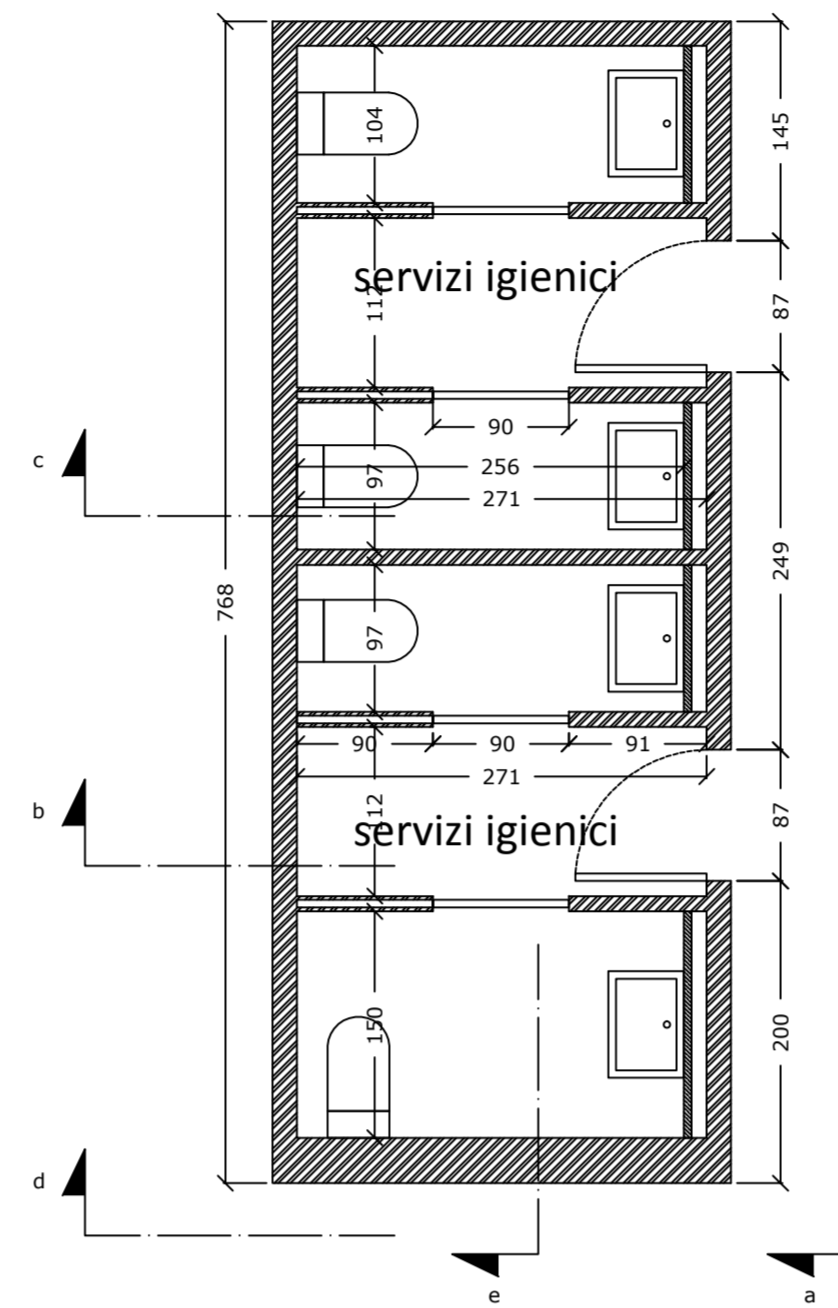
ELEMENTO 2 - SERVIZI IGIENICI

I servizi igienici sono posti lungo il muro di confine con il cimitero esistente, a destra dell'ingresso nell'angolo sud-est della nuova area.

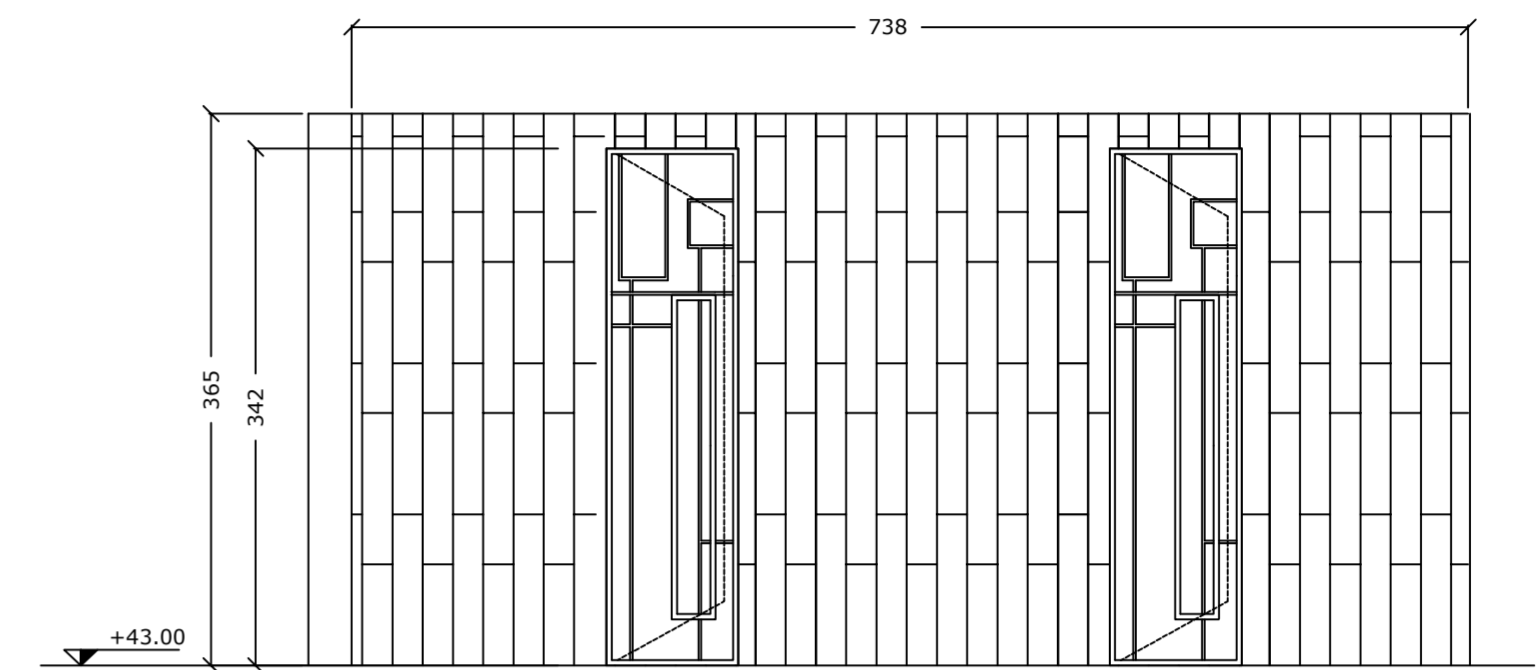
La struttura è realizzata in cemento armato autocompattante e ha dimensioni 768 x 303 x h.415 cm; la copertura è realizzata con un solaio piano in c.a., con doppia pendenza verso i due pluviali.

Il blocco dei servizi è rivestito esternamente in pietra serena; in facciata sono presenti due ingressi chiusi da inferriate di 120 x 360 cm, realizzate su disegno di progetto, con parte inferiore apribile ad un'anta e sopra luce fisso, in profili in ferro tubolare zincato bianco, con serratura a 3 punti di chiusura e maniglia lavorata. Attraverso ogni ingresso si accede ad una zona anti-bagno su cui si affacciano i servizi. I bagni sono in totale quattro, di cui uno accessibile per disabili, ognuno dotato di lavabo e vaso, i muri sono rivestiti internamente con piastrelle ceramiche fino ad un'altezza di 110 cm.

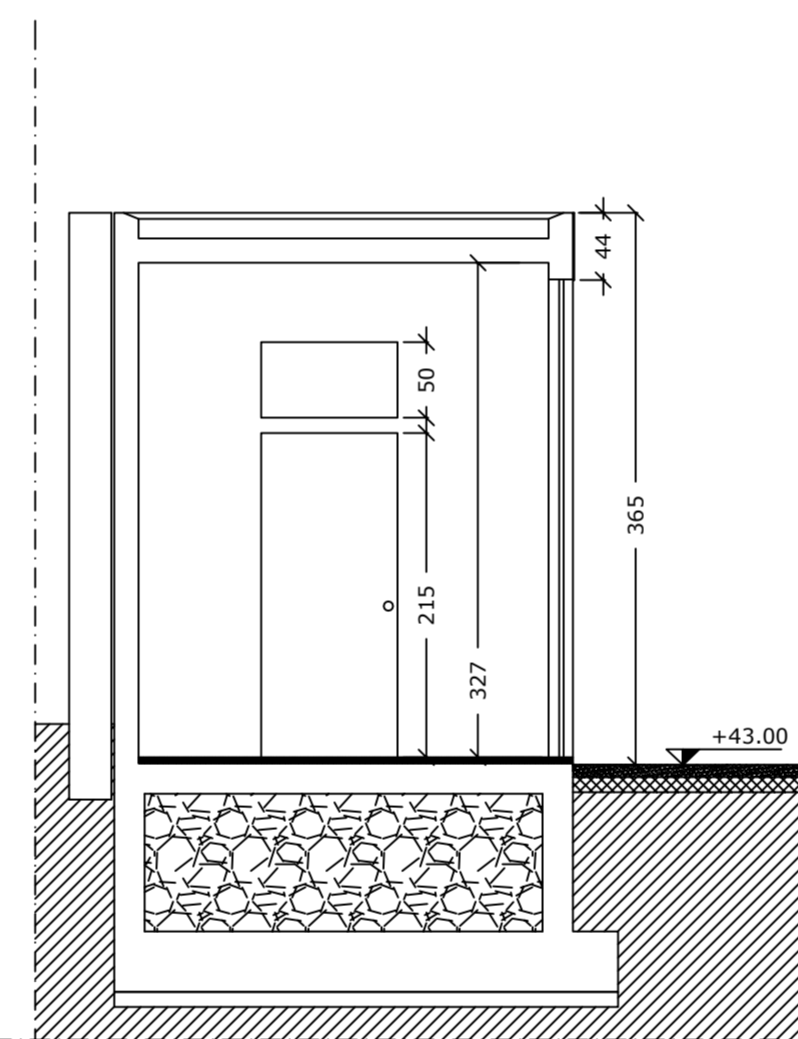
elemento 2 servizi igienici



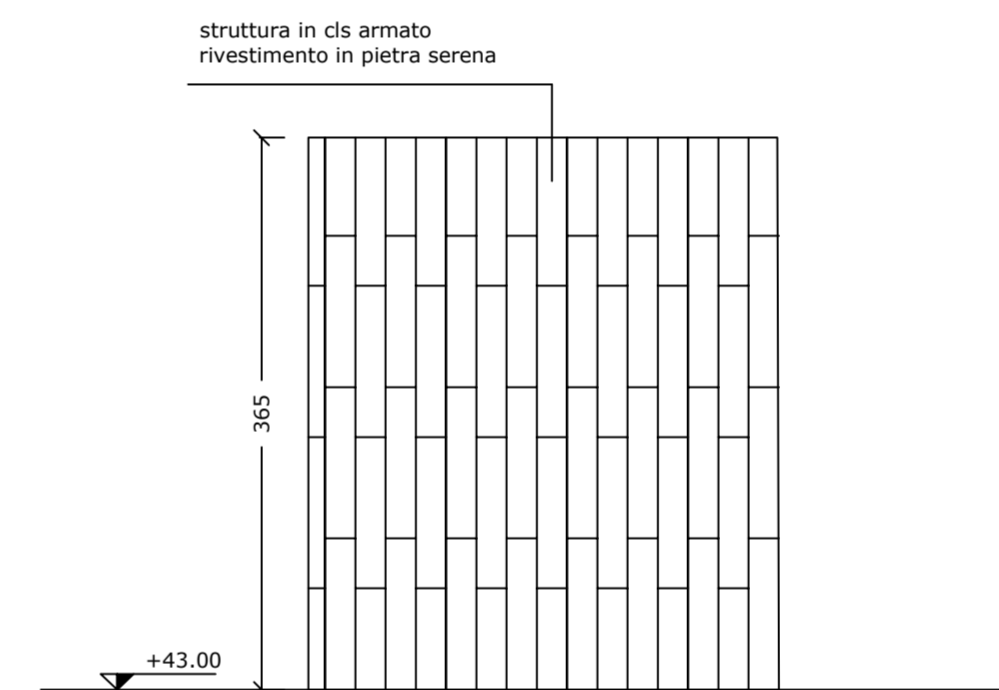
pianta scala 1:50



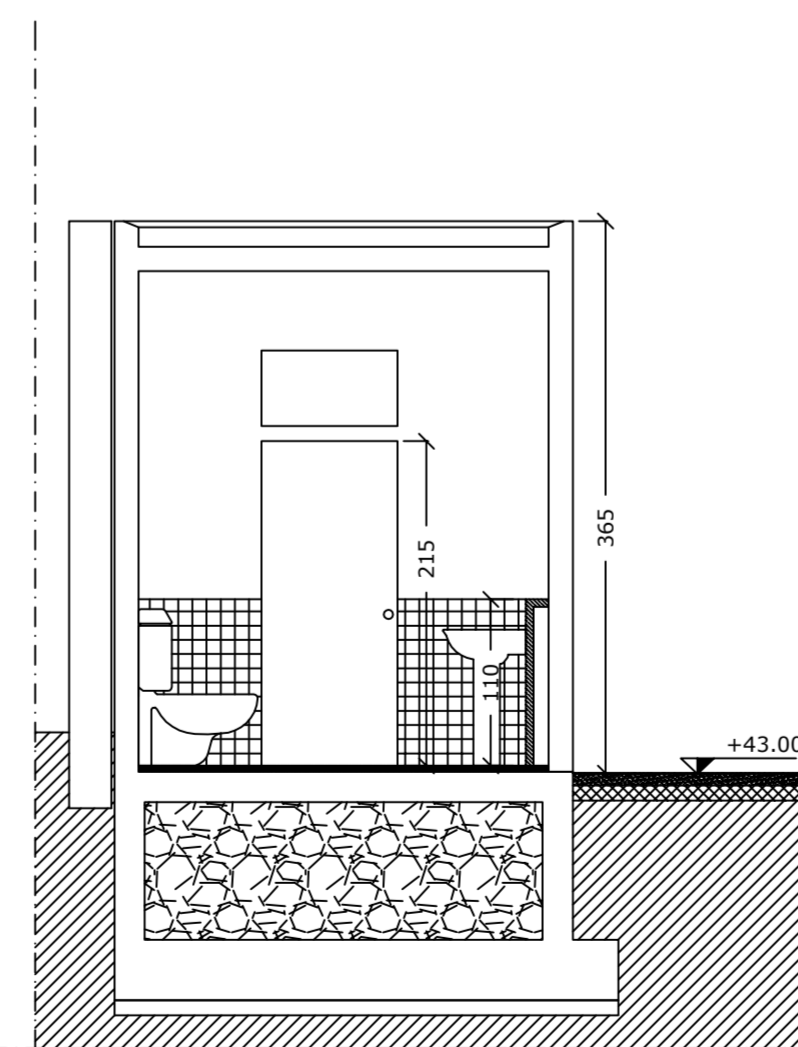
prospetto a
scala 1:50



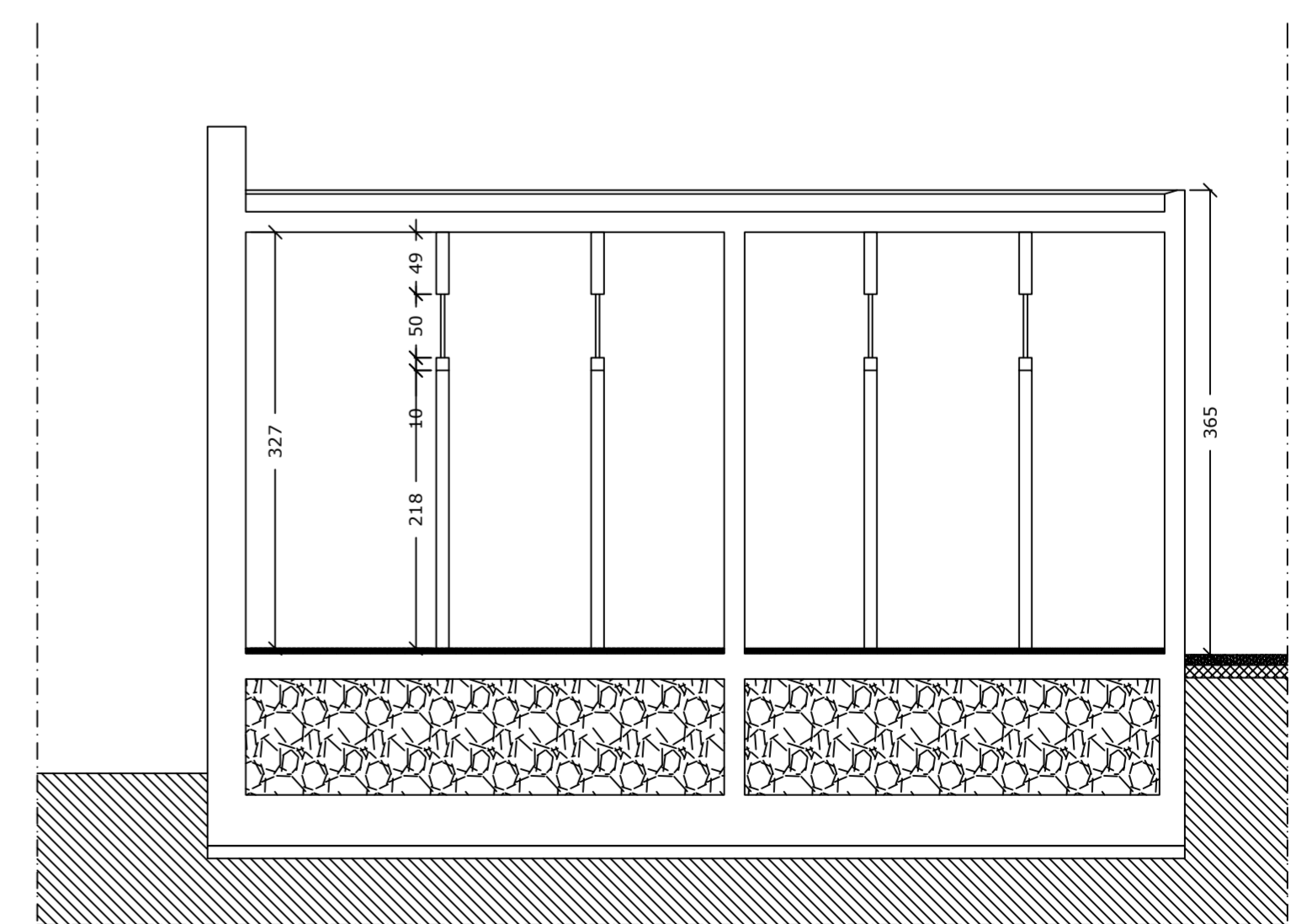
sezione b
scala 1:50



prospetto d
scala 1:50



sezione c
scala 1:50



sezione e
scala 1:50



Progetto:

Ampliamento cimitero di Iolo

Titolo: Elementi Architettonici

Tavola: 5A - ELEMENTO 2 - Servizi Igienici - Pianta, Prospetti e Sezioni

Fase:

ESECUTIVO 1° FASE

Assessore ai lavori pubblici	Roberto Caverni
Area Tecnica	Servizio Mobilità, Strade, Centro Storico e Cimiteri
Dirigente	Ing. Rossano Rocchi
Responsabile U.O.C. Urbanizzazione Primaria	Geom. Gerarda Del Reno

Progettisti:

Ing. Antonio De Luca
Geom. Gerarda Del Reno
Geom. Derry Ciaramelli
Geom. Giuseppe Antenucci

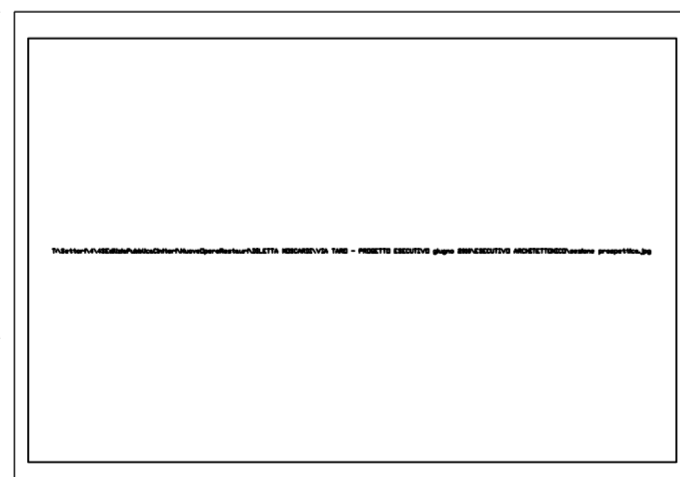


Tavola: 5A

Scala: 1:50

Spazio riservato agli uffici: