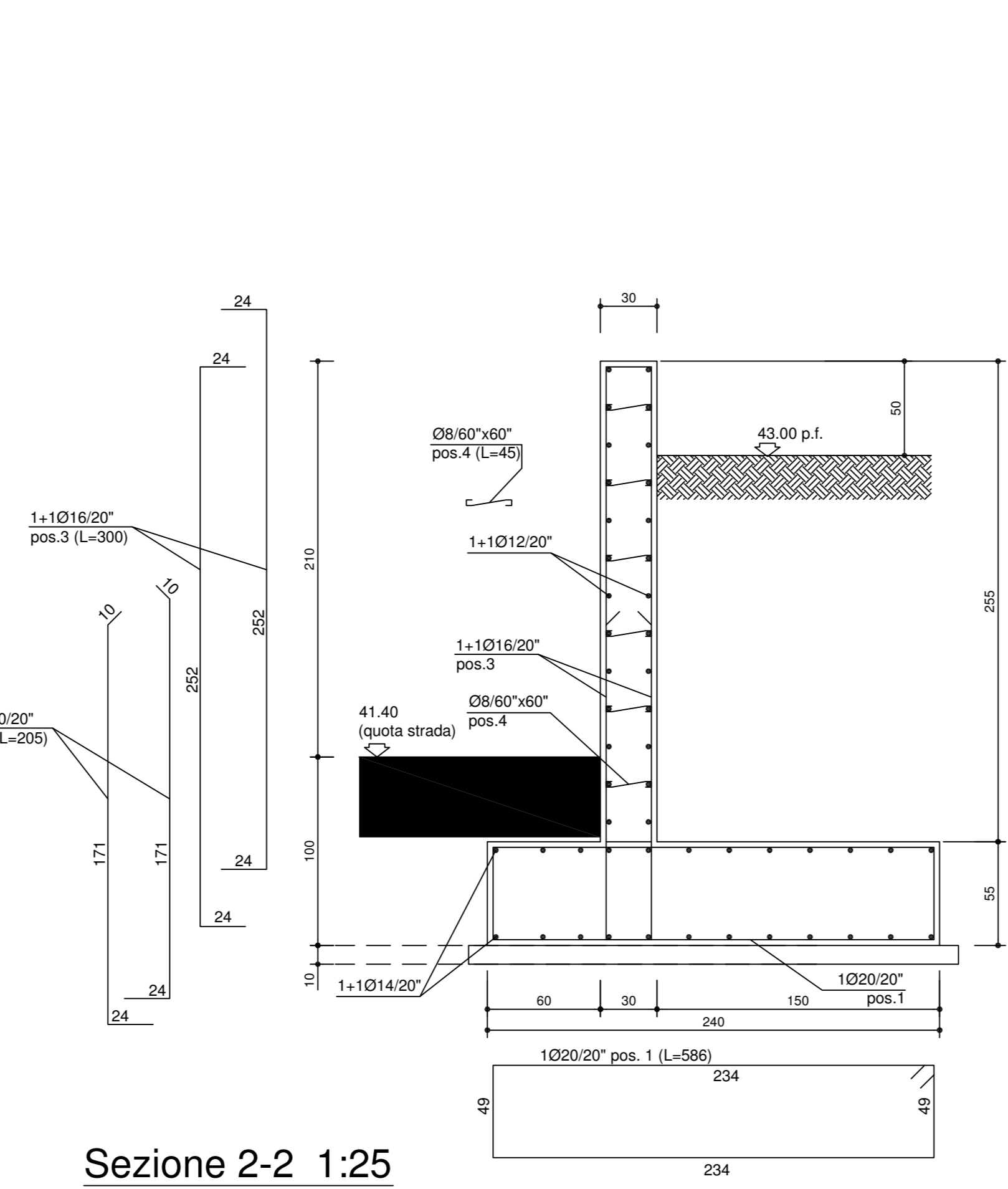
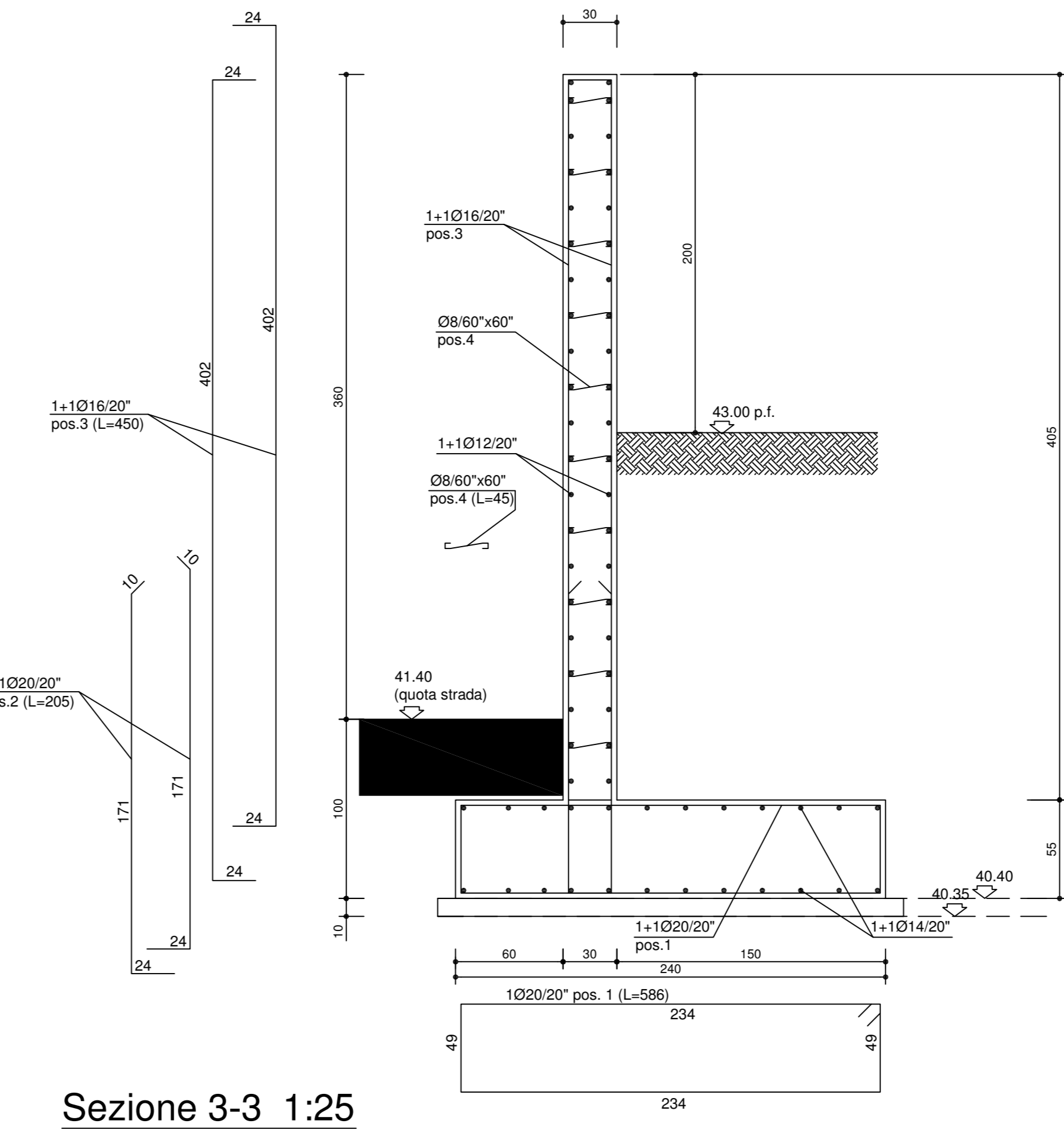


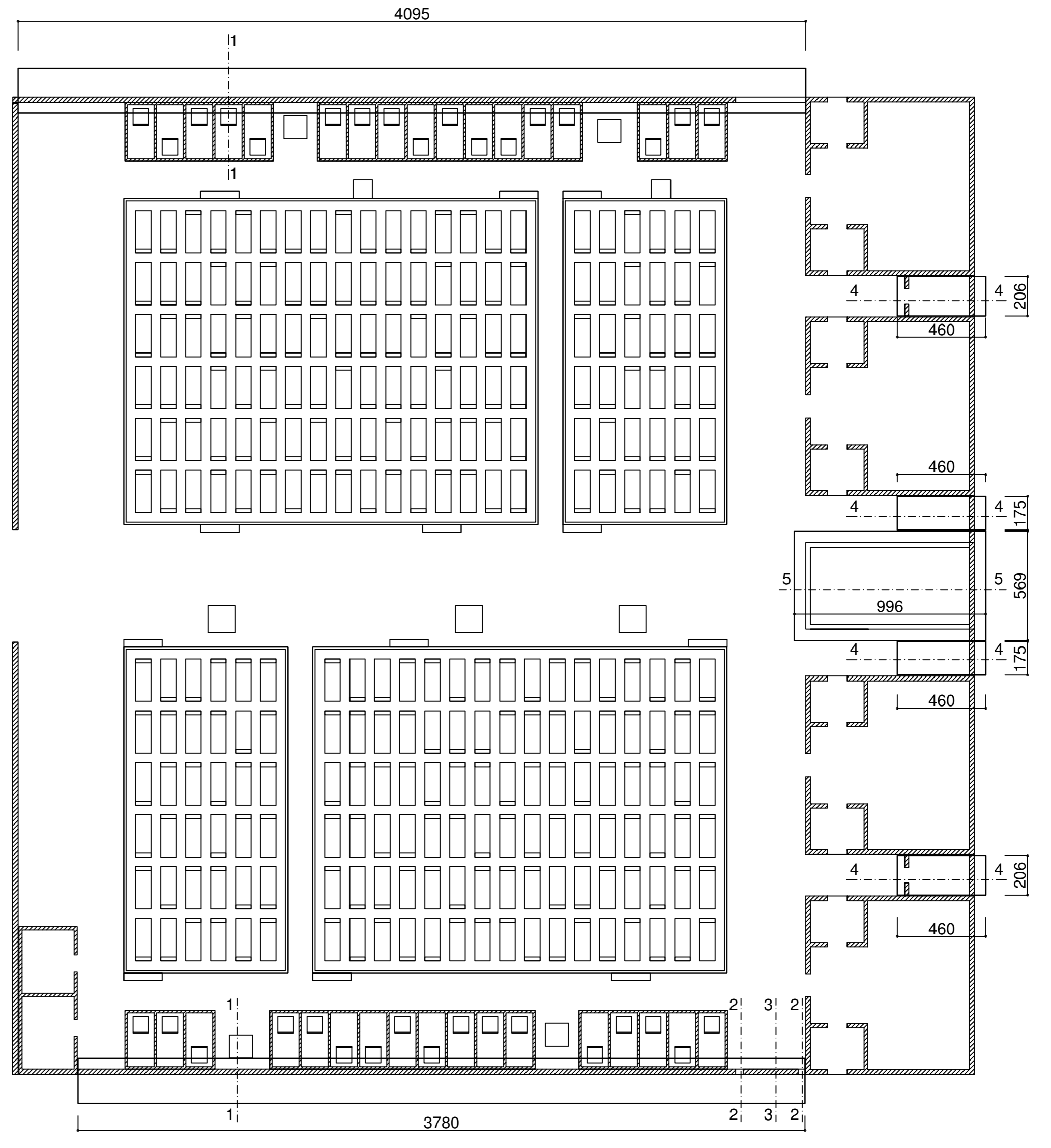
Sezione 1-1 1:25



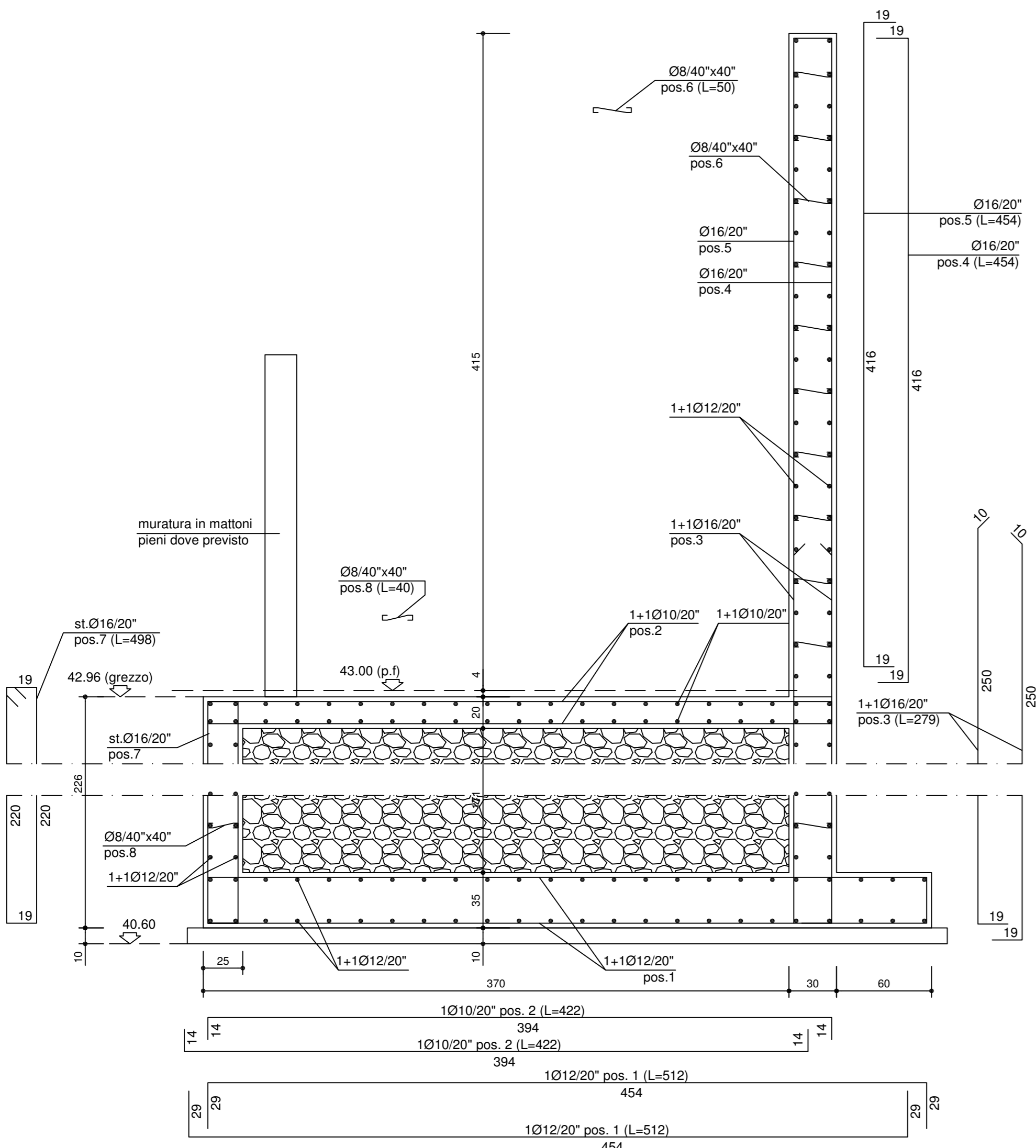
Sezione 2-2 1:25



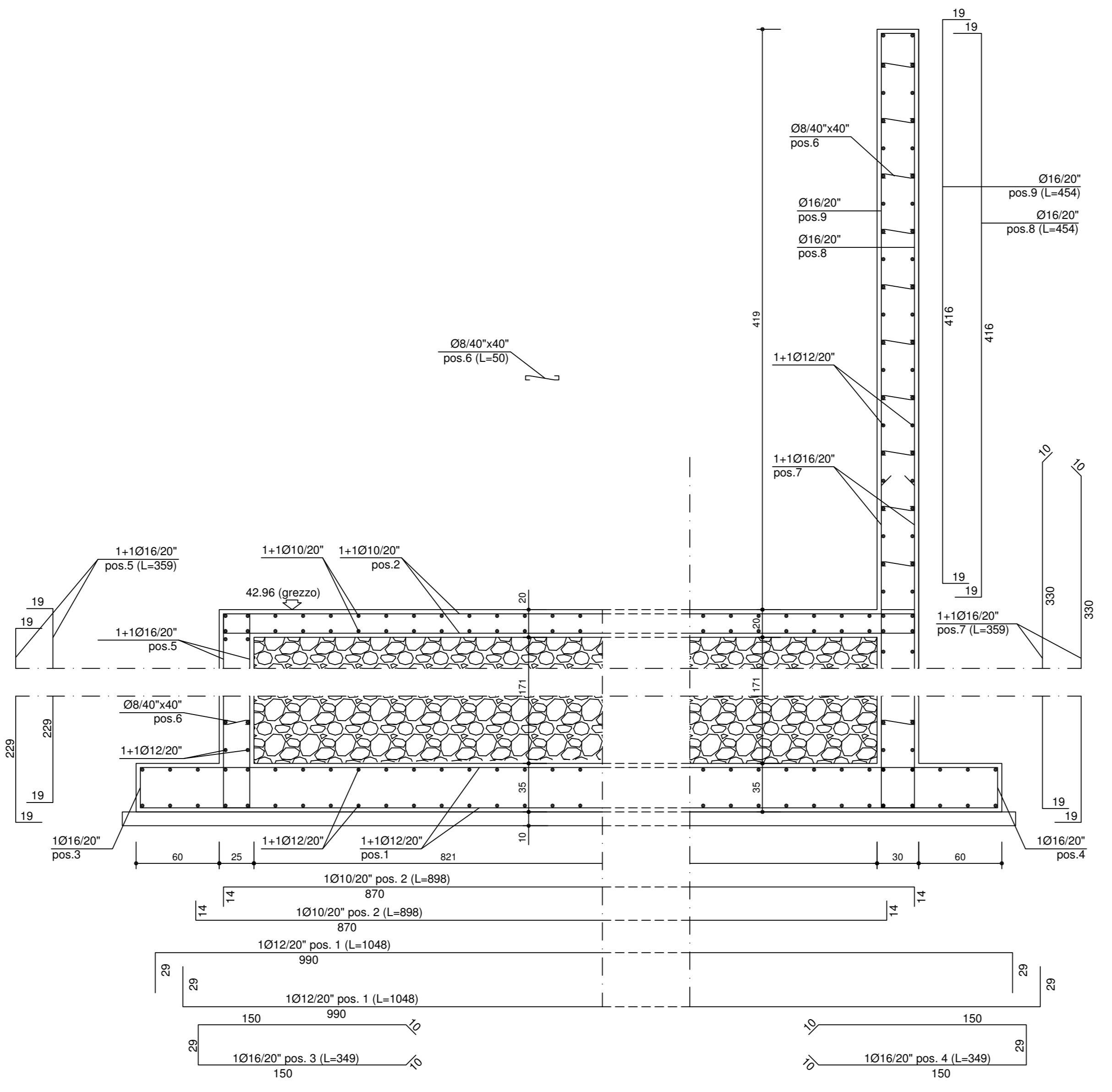
Sezione 3-3 1:25



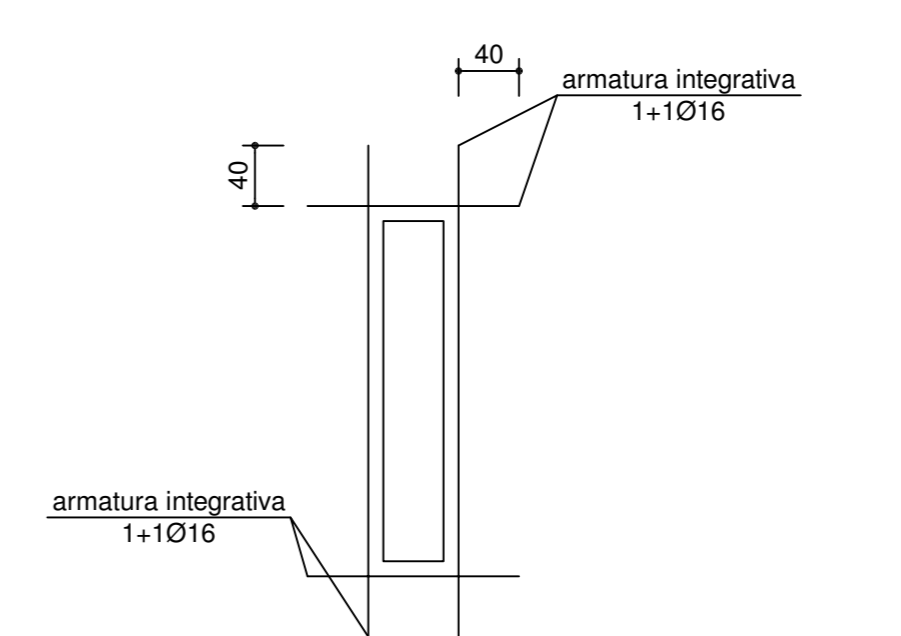
Planimetria riferimento fondazioni muro perimetrale 1:200



Sezione 4-4 1:25



Sezione 5-5 1:25



Armadura integrativa su apertura 1:50 (da prevedere sulle aperture di progetto)

Caratteristiche cls fondazioni
 - Classe di resistenza: C25/30
 - Classe di esposizione: XC2
 - Rapporto a/c: 0,15
 - Classe di consistenza: S4/S5
 - Dosaggio minimo cls: 350Kg/mc
 - Diametro massimo aggregato: Dmax=20mm
 - Copriferro minimo: 35mm

Caratteristiche cls strutture in elevazione
 - Classe di resistenza: C32/40
 - Classe di esposizione: XC4
 - Rapporto a/c: 0,15
 - Dosaggio minimo cls: 350Kg/mc
 - Diametro massimo aggregato: Dmax=16mm
 - Autocompatibilità: SLUMP FLOW (spandimento)-650mm
 - Copriferro minimo: 35mm

ACCIAIO CLS : B450C
 (conforme al DM 14/01/2008)



Progetto:
Ampliamento cimitero di Iolo
Tavola: 4S - muri perimetrali carpenteria delle fondazioni e delle strutture in elevazione

Fase:
ESECUTIVO 1° FASE
 Assessore ai Lavori Pubblici **Roberto Caverni**
 Area Tecnica **Servizio Mobilità, Strade, Centro Storico e Cimiteri**
 Dirigente **Ing. Rossano Rocchi**
 Responsabile U.O.C. Urbanizzazione Primaria **Geom. Gerarda Del Reno**

Progettisti:
 Ing. Antonio De Luca
 Geom. Gerarda Del Reno
 Geom. Denny Giaramelli
 Geom. Giuseppe Antenucci

Tavola: 4S
Scala: 1:200 - 1:50 - 1:25
 Spazio riservato agli uffici: