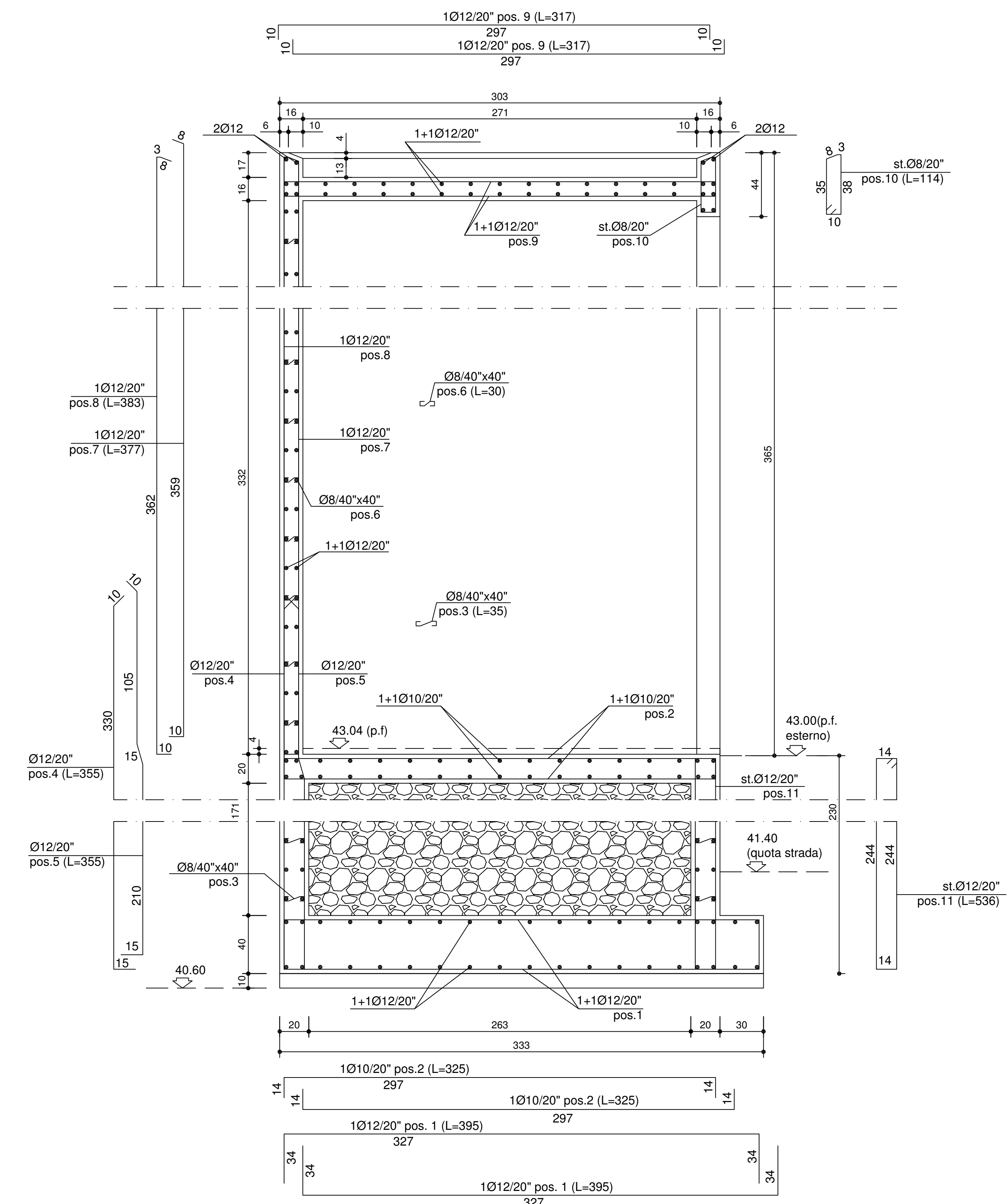
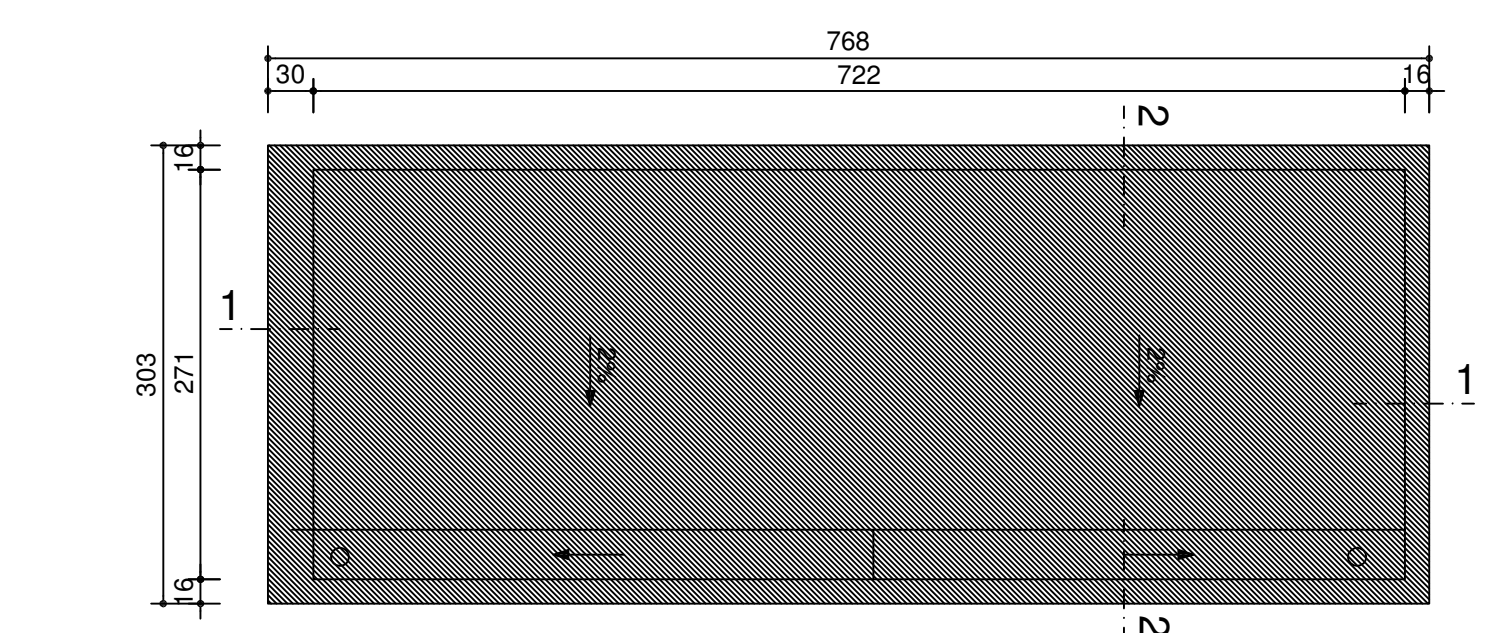


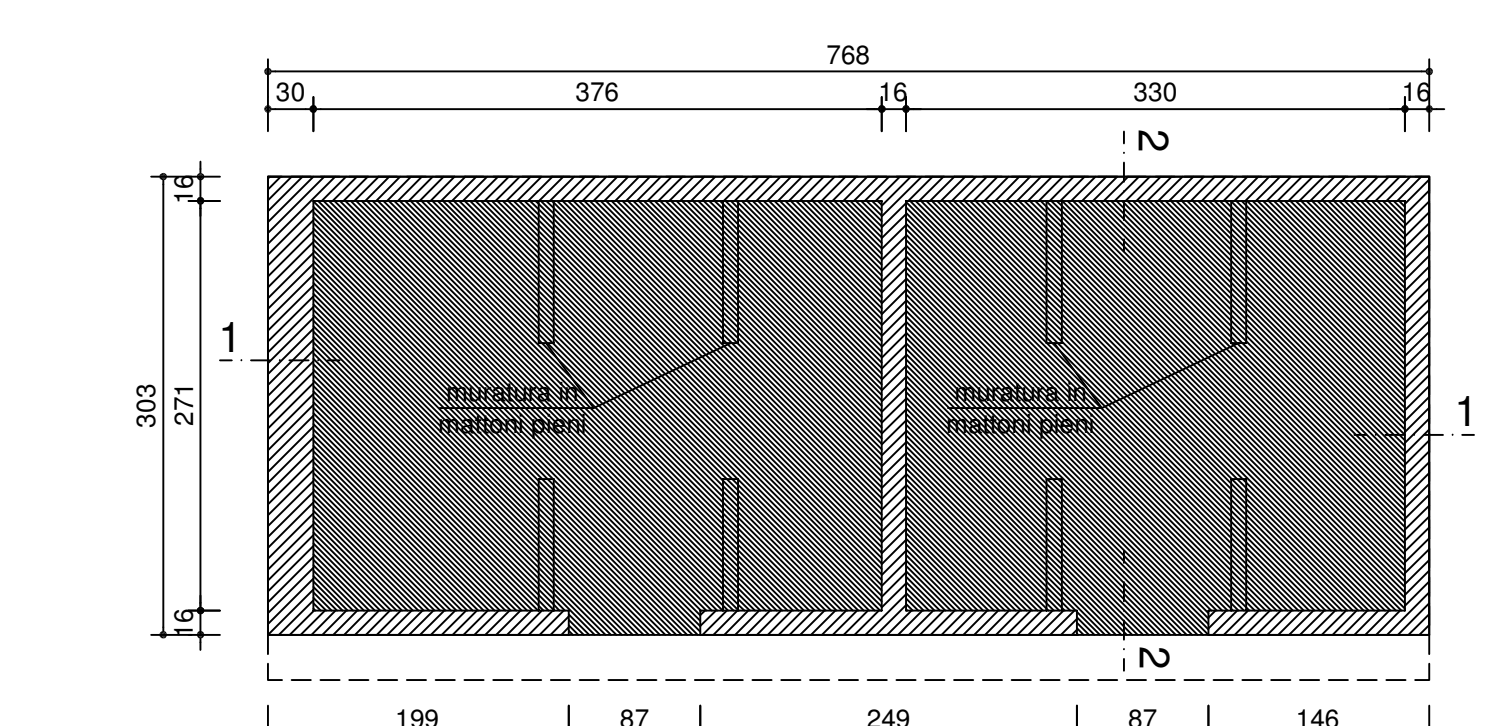
Sezione 1-1 1:20



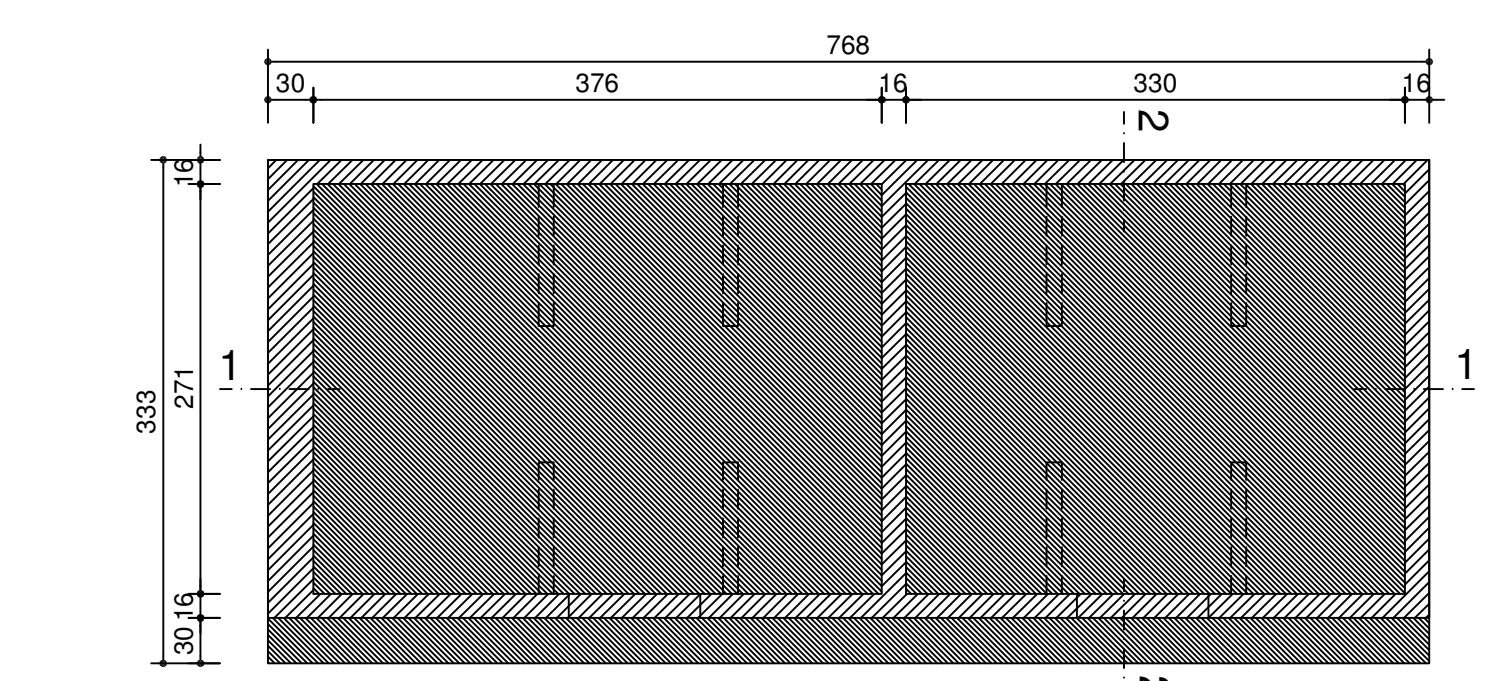
Sezione 2-2 1:20



Copertura 1:50



Pianta livello pavimento 1:50



Fondazioni 1:50

**Caratteristiche cls fondazioni**  
 - Classe di resistenza: C25/30  
 - Classe di esposizione: XC2  
 - Rapporto a/c: 0,5  
 - Classe di consistenza: S4/S5  
 - Dosaggio minimo cls: 350Kg/mc  
 - Diametro massimo aggregato: Dmax=20mm  
 - Copriferro minimo: 35mm

**Caratteristiche cls strutture in elevazione**  
 - Classe di resistenza: C32/40  
 - Classe di esposizione: XC4  
 - Rapporto a/c: 0,5  
 - Dosaggio minimo cls: 350Kg/mc  
 - Diametro massimo aggregato: Dmax=16mm  
 - Autocompatibilità: SLUMP FLOW (spandimento)>650mm  
 - Copriferro minimo: 35mm

**ACCIAIO CLS : B450C**  
 (conforme al DM 14/01/2008)

**comune di PRATO**  
 Codice Fiscale: 8400904081

**Progetto:**  
 Ampliamento cimitero di Iolo

**Titolo:**  
 Tavola: 3S - SERVIZI IGIENICI CARPENTERIA DELLE FONDAZIONI E DELLE STRUTTURE IN ELEVAZIONE

**Fase:**  
**ESECUTIVO 1° FASE**

Assessore ai lavori pubblici	<b>Roberto Caverni</b>
Area Tecnica	<b>Servizio Mobilità, Strade, Centro Storico e Cimiteri</b>
Dirigente	<b>Ing. Rossano Rocchi</b>
Responsabile U.O.C. Urbanizzazione Primaria	<b>Geom. Gerarda Del Reno</b>

**Progettisti:**  
 Ing. Antonio De Luca  
 Geom. Gerarda Del Reno  
 Geom. Darry Ciaramelli  
 Geom. Giuseppe Antenucci

**Tavola: 3S**  
 Scala: 1: 50 - 1: 20  
 Spazio riservato agli uffici: