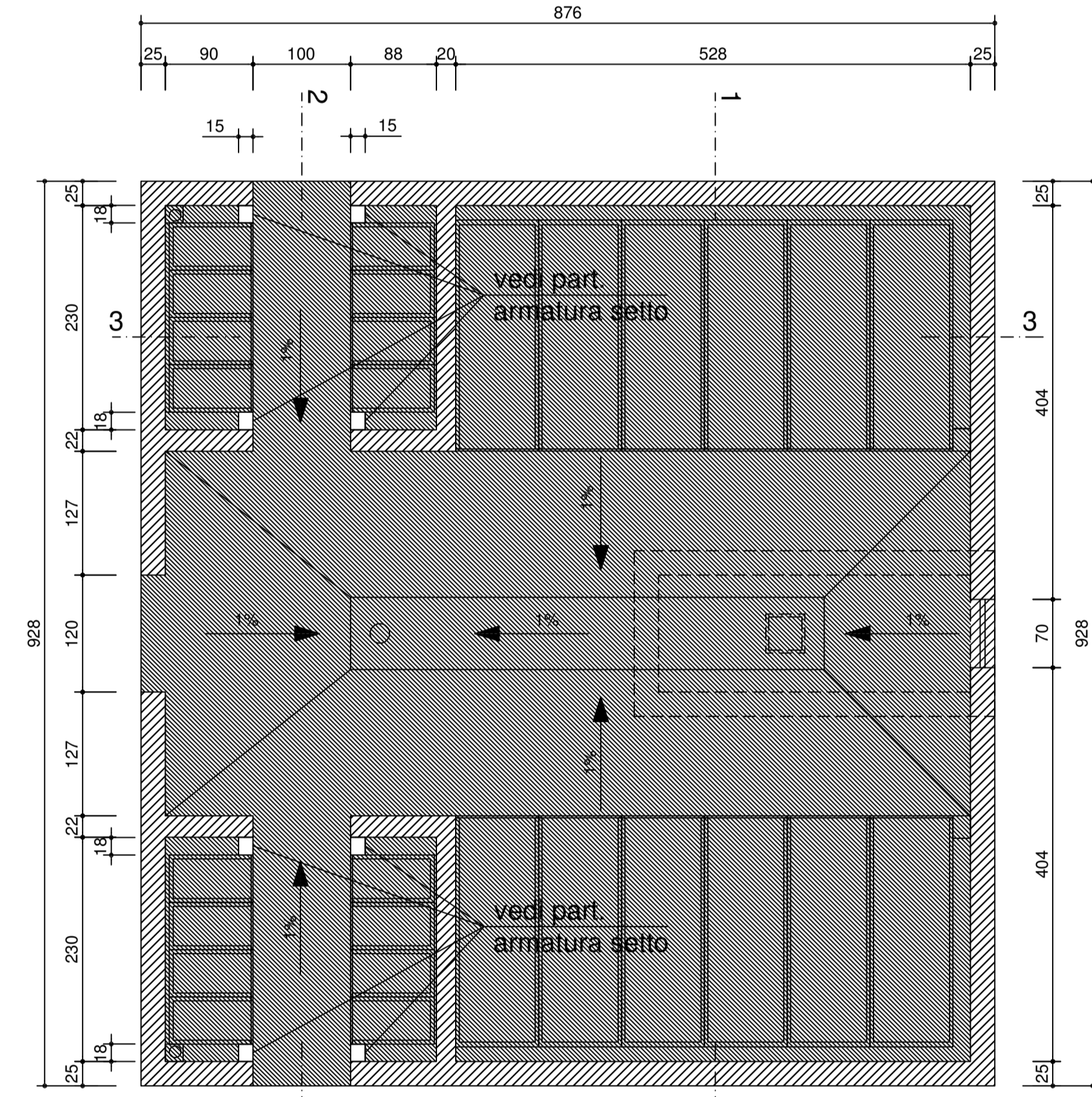
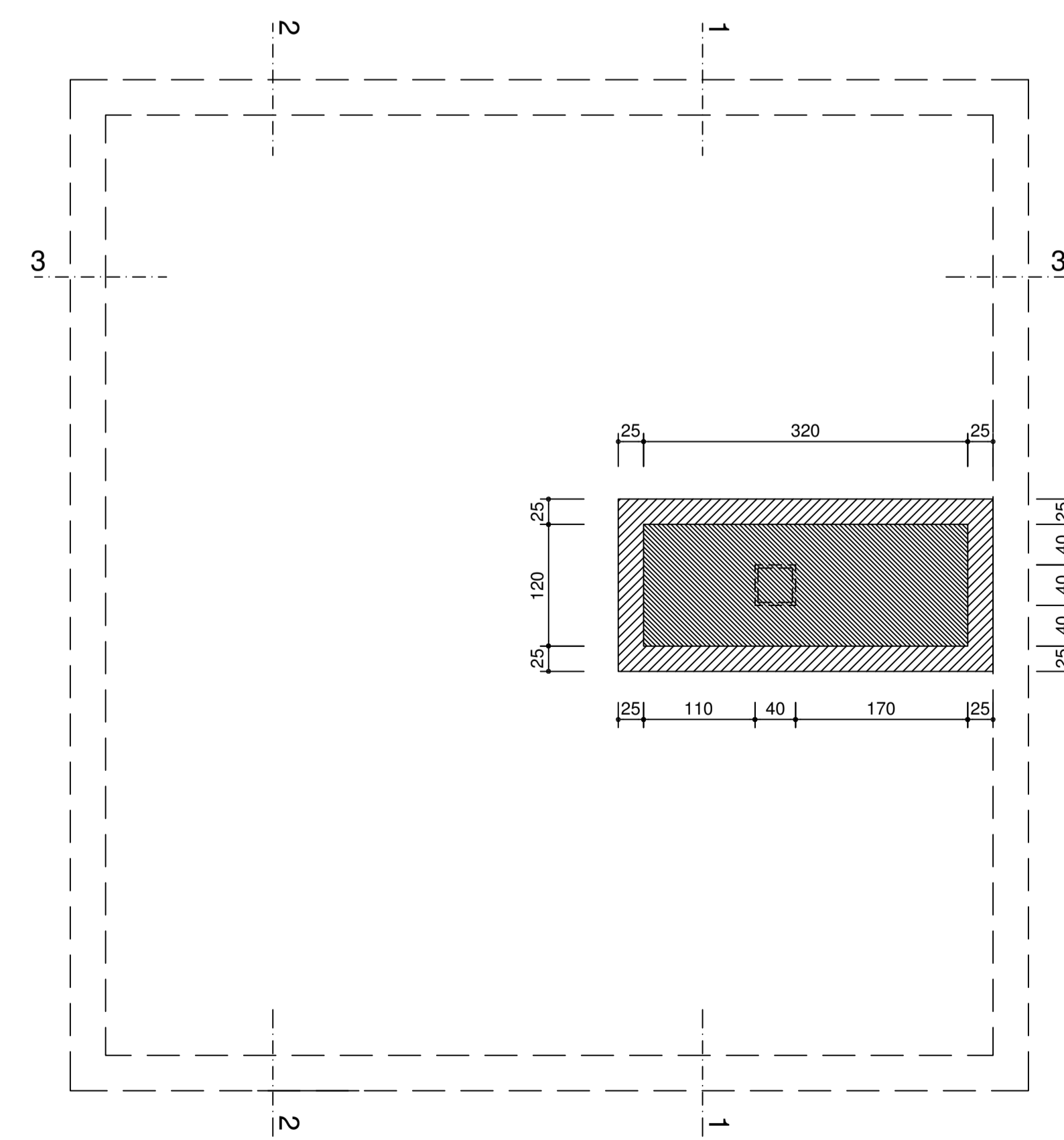


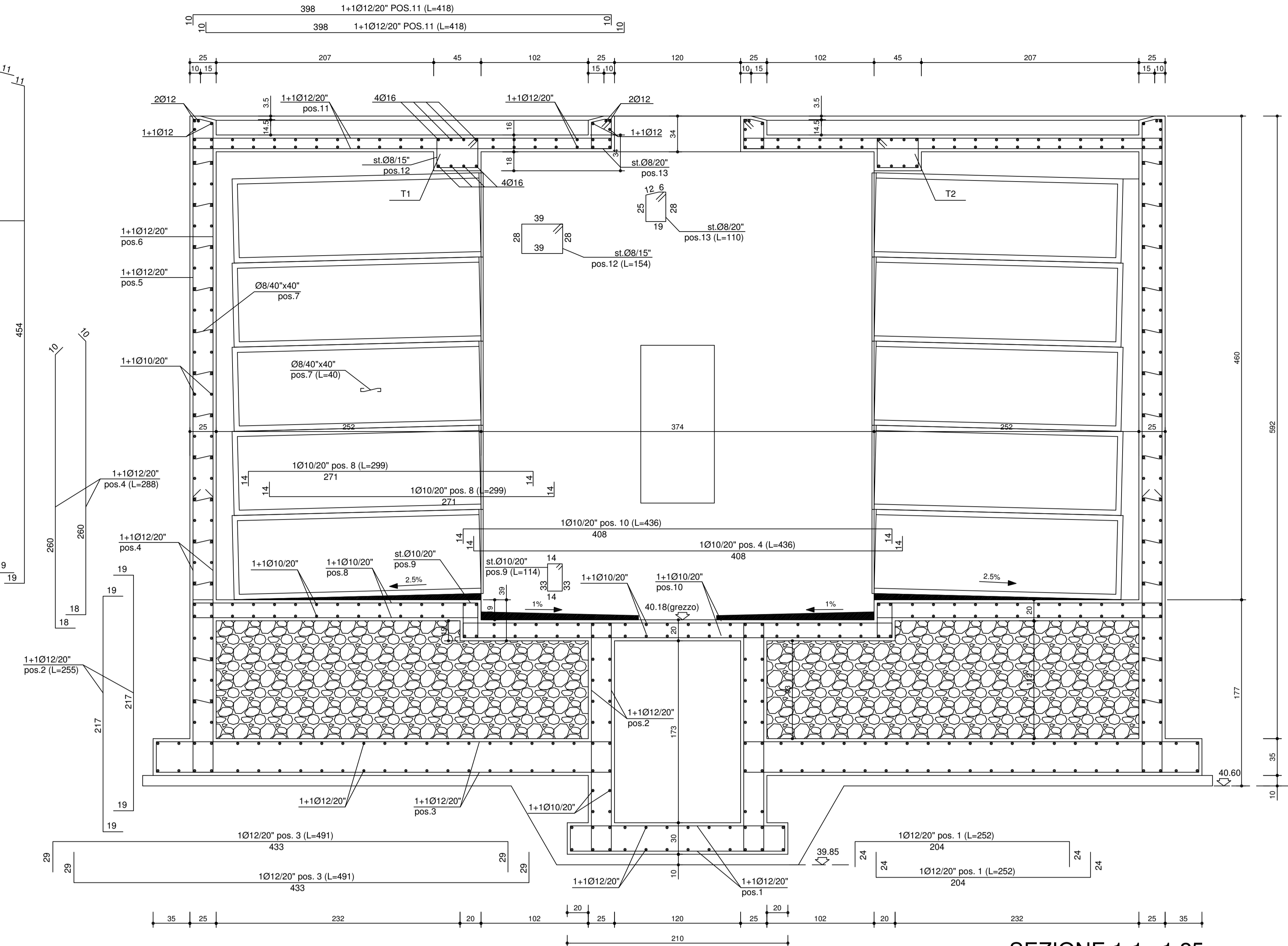
Pianta copertura 1:50



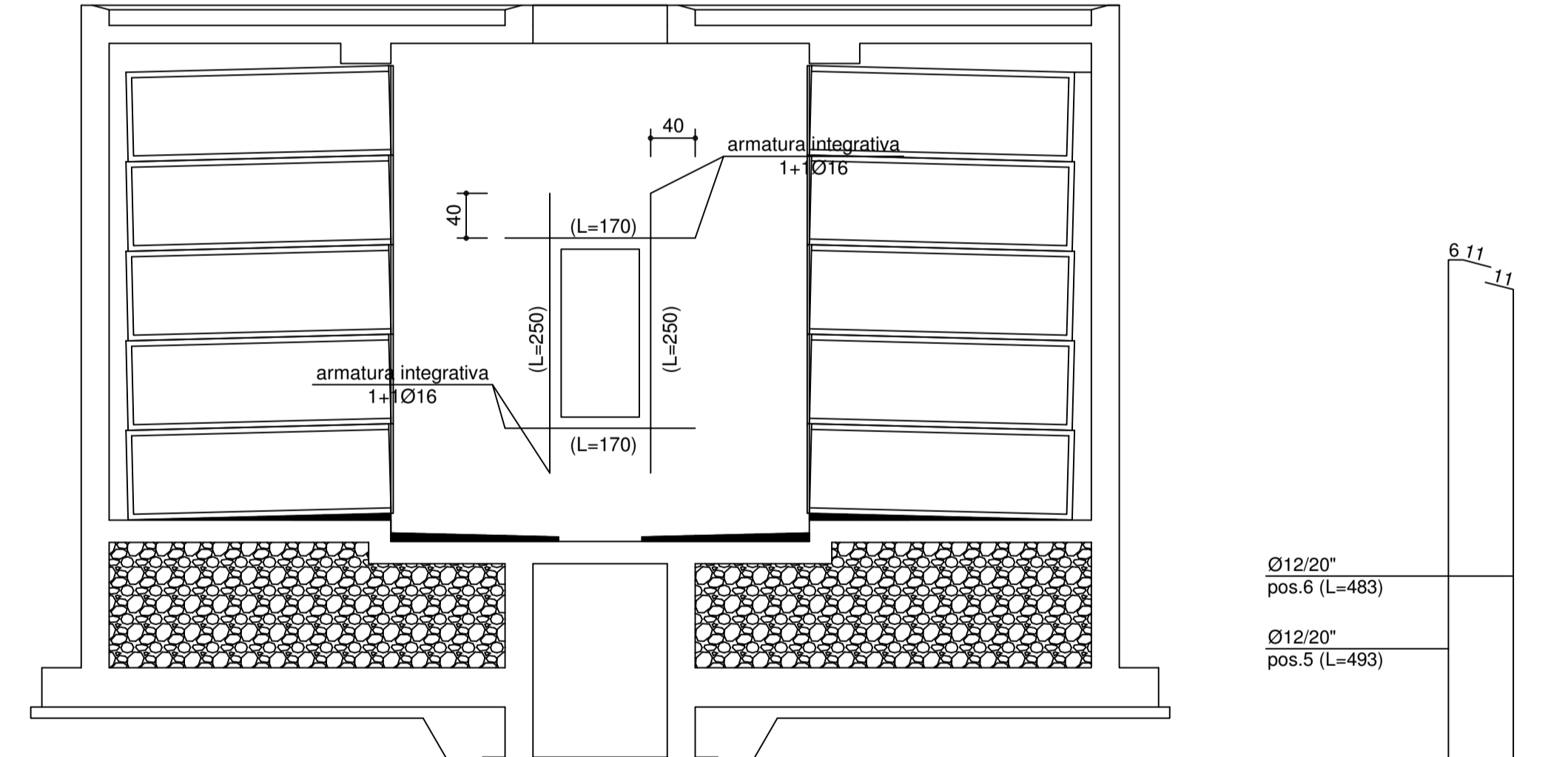
Pianta livello pavimento 1:50



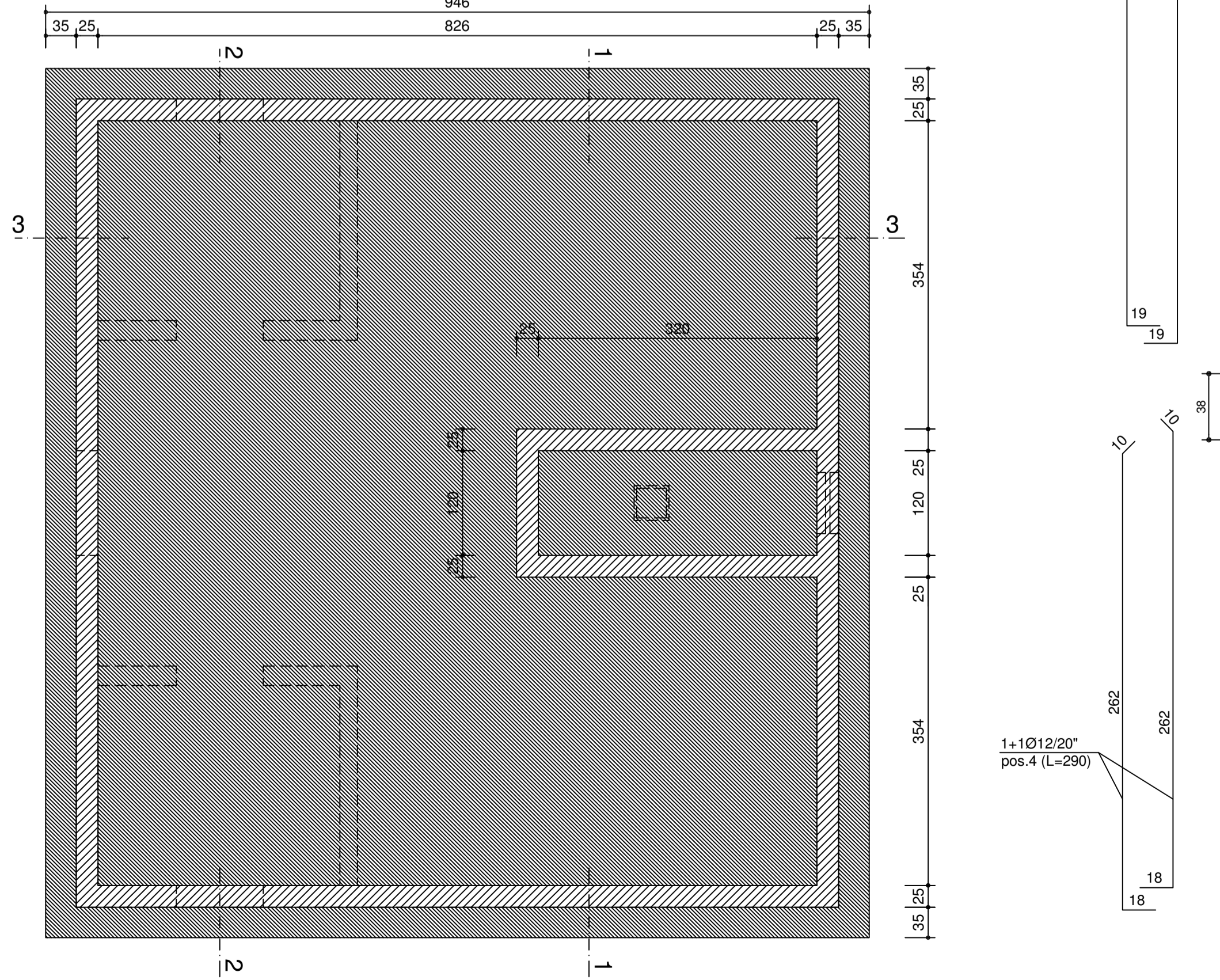
Pianta fondazioni livello ossario comune/cinerario 1:50



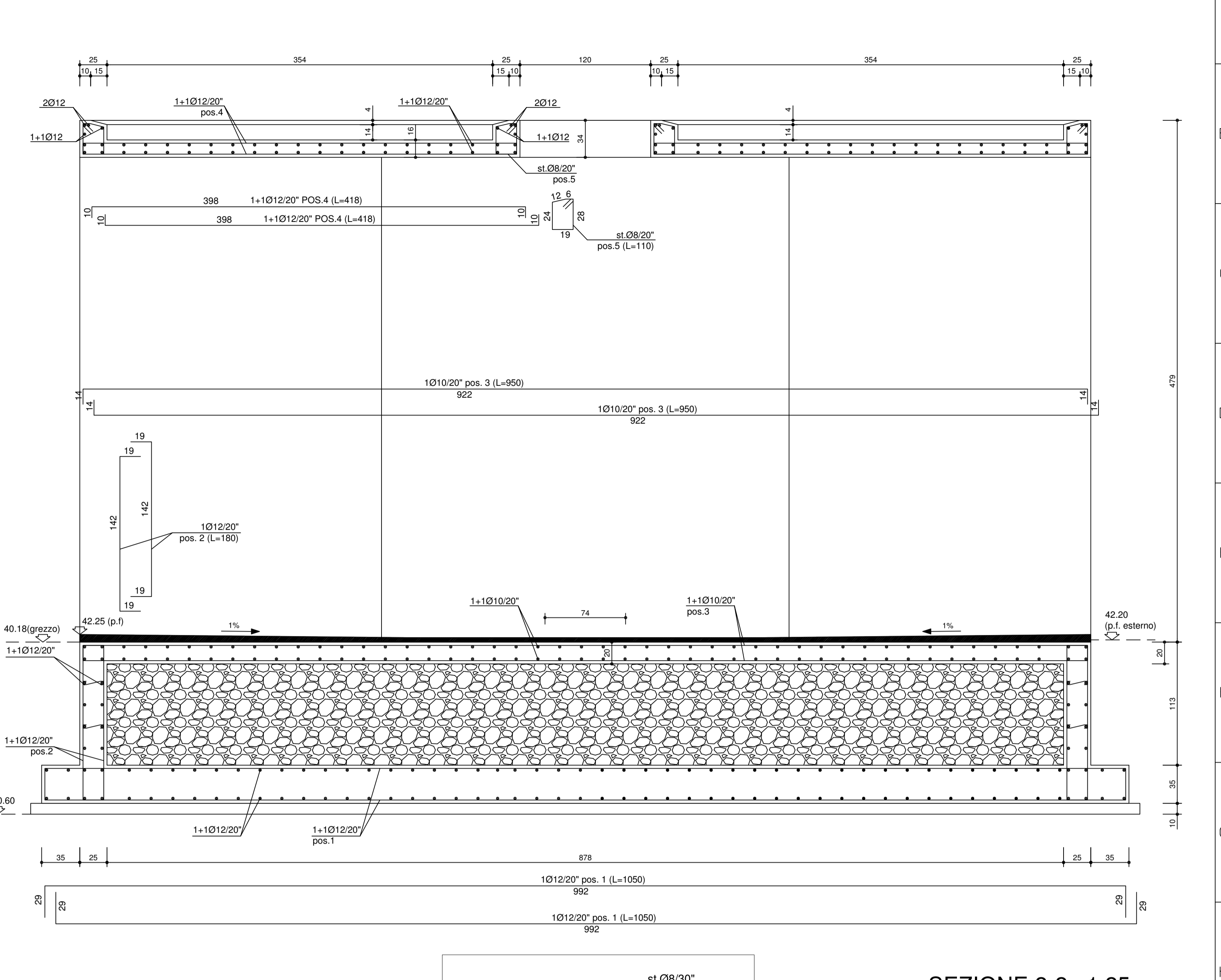
SEZIONE 1-1 1:25



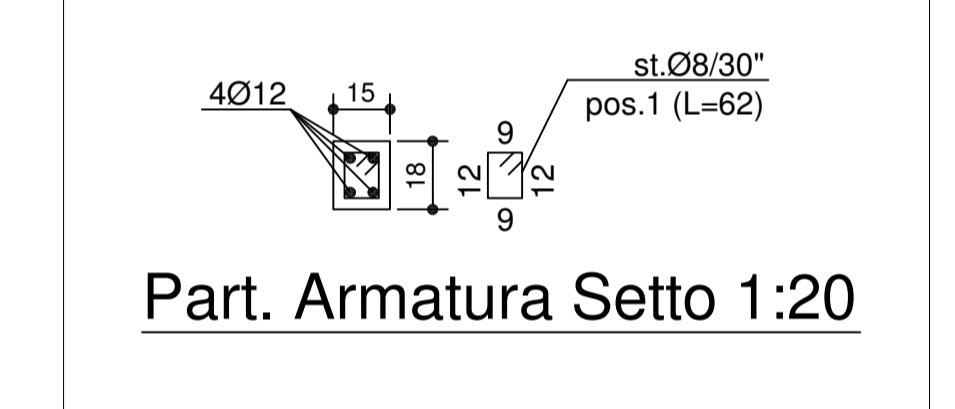
Armatura integrativa su apertura 1:50



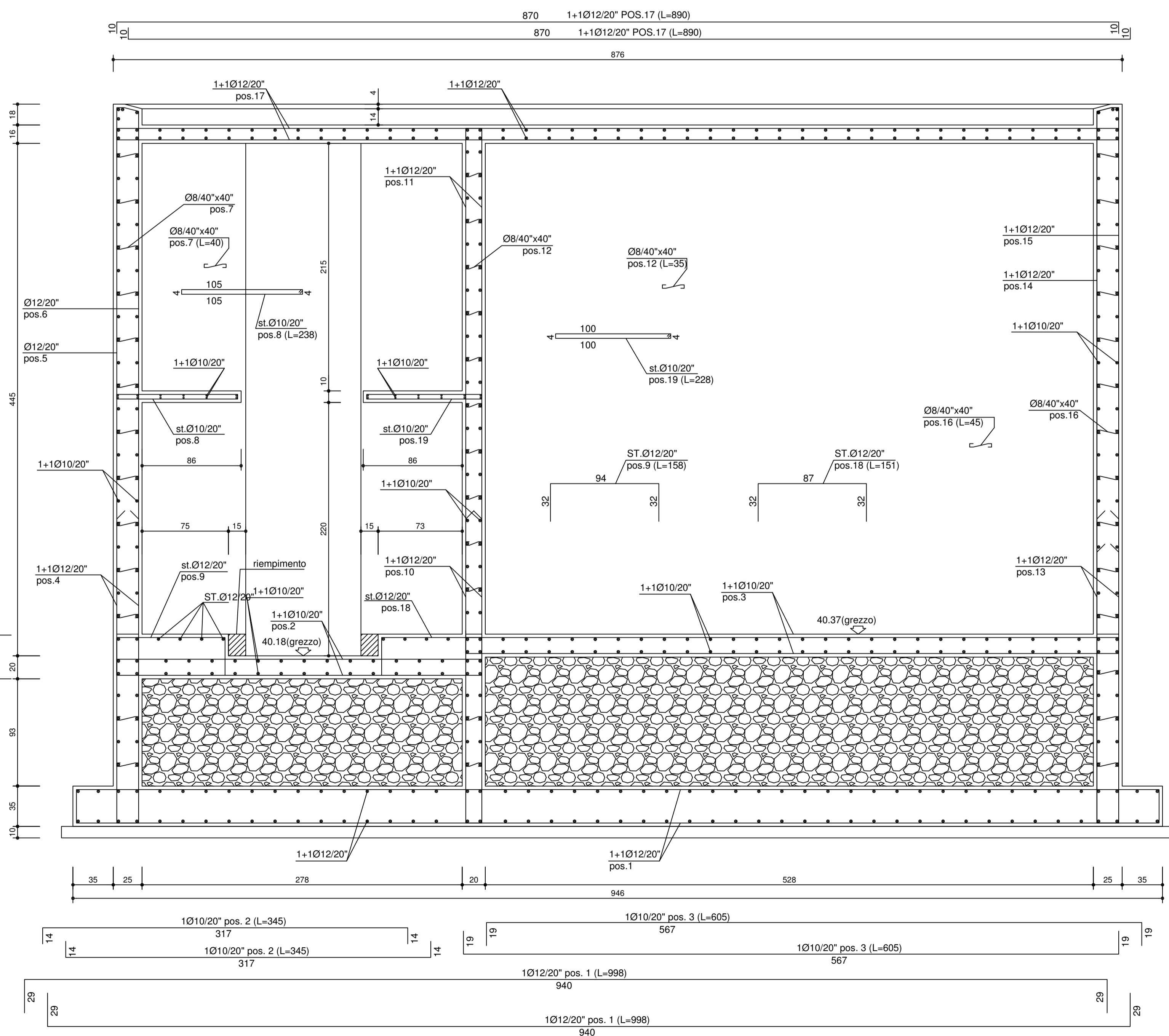
Pianta fondazioni 1:50



SEZIONE 2-2 1:25



Part. Armatura Setto 1:20



SEZIONE 3-3 1:25

- Caratteristiche cls fondazioni**
- Classe di resistenza: C25/30
 - Classe di esposizione: XC2
 - Rapporto a/c: 0.5
 - Classe di consistenza: S4/5
 - Dosaggio minimo cls: 350Kg/mc
 - Diametro massimo aggregato: Dmax=20mm
 - Copriferro minimo: 35mm
- Caratteristiche cls strutture in elevazione**
- Classe di resistenza: C32/40
 - Classe di esposizione: XC4
 - Rapporto a/c: 0.5
 - Dosaggio minimo cls: 350Kg/mc
 - Diametro massimo aggregato: Dmax=16mm
 - Autocompatibilità: SUMP FLOW (spandimento)>650mm
 - Copriferro minimo: 35mm
- ACCIAIO CLS : B450C**
(conforme al DM 14/01/2008)



comune di PRATO
Codice Fiscale: 80000040541

Progetto:
Ampliamento cimitero di Iolo

TITOLO:
TAVOLA: 2S - CARPENTERIA DELLE FONDAZIONI E DELLE STRUTTURE IN ELEVAZIONE

Fase:
ESECUTIVO 1° FASE

Assessore ai lavori pubblici: **Roberto Caverni**
Area Tecnica: **Servizio Mobilità, Strade, Centro Storico e Cimiteri**
Dirigente: **Ing. Rossano Rocchi**

Responsabile U.O.C. Urbanizzazione Primaria: **Geom. Gerarda Del Reno**

Progettisti:
Ing. Antonio De Luca
Geom. Gerarda Del Reno
Geom. Derry Ciaramelli
Geom. Giuseppe Antenucci

Tavola: 2S
Scala: 1:50 - 1:25
Spazio riservato agli uffici: