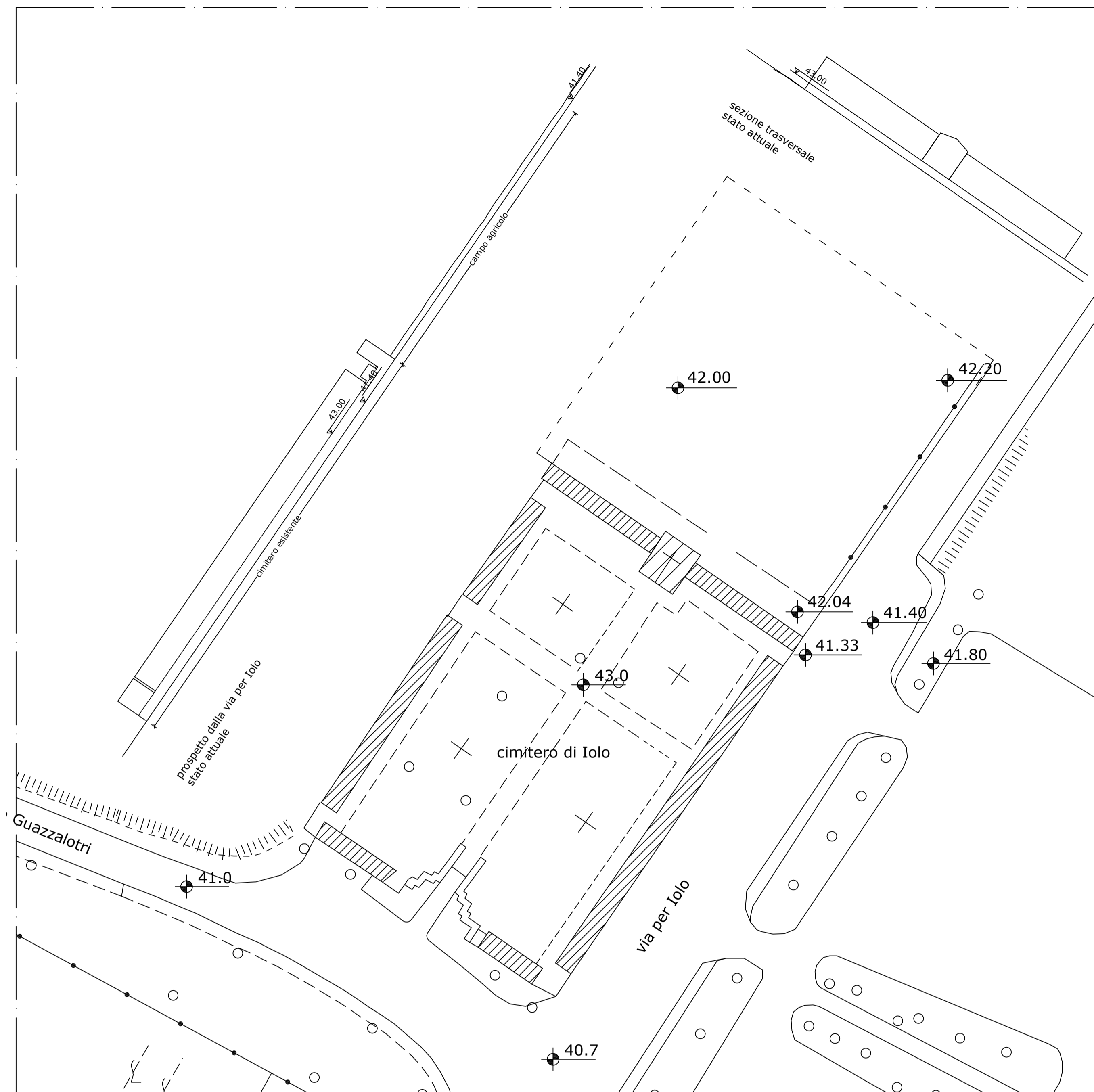


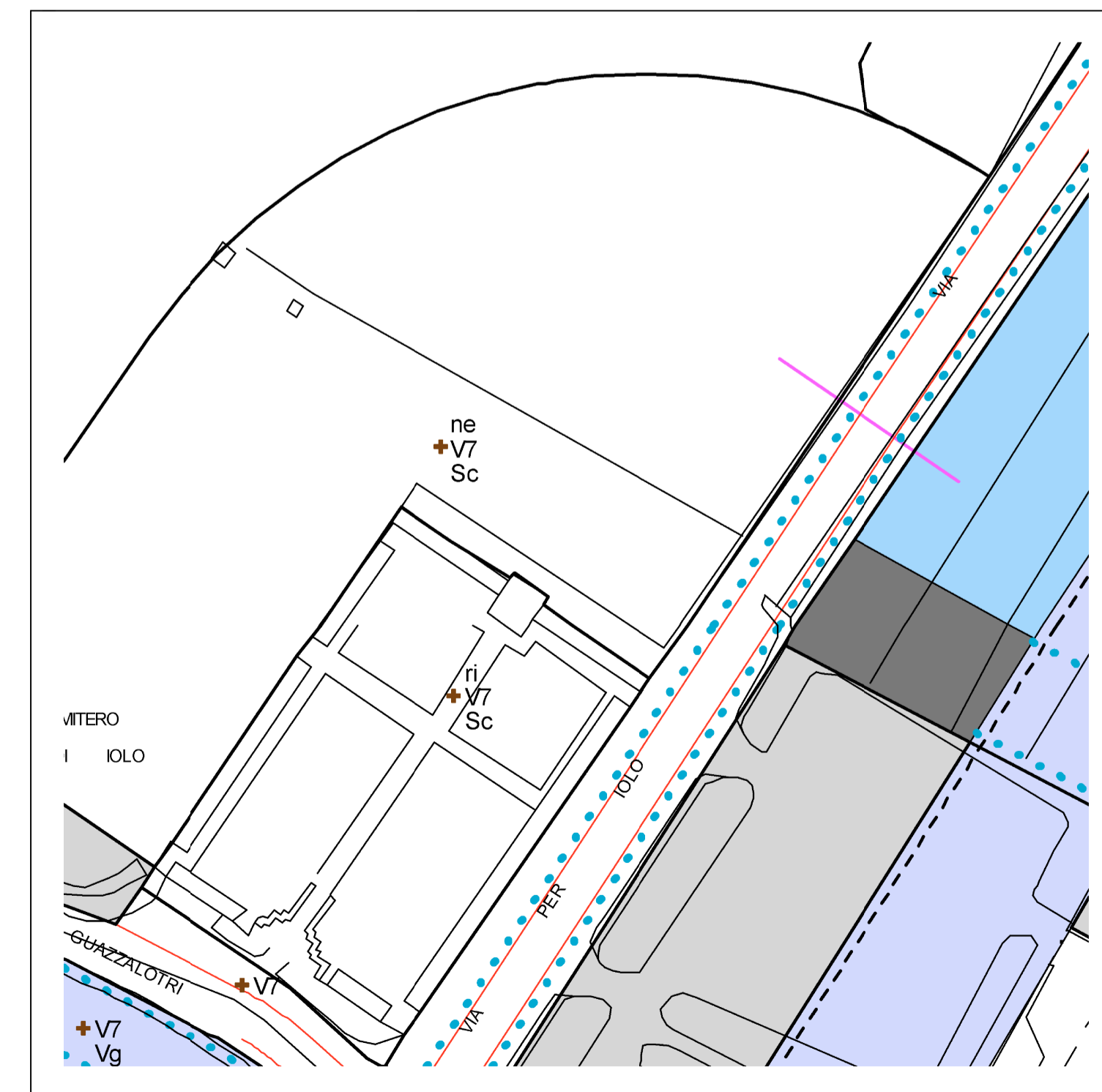
INQUADRAMENTO

Il progetto di ampliamento del cimitero di Iolo è realizzato attraverso una espansione a nord-est, in un'area agricola adiacente al muro di cinta esistente; tale ampliamento, che raddoppierà il cimitero esistente, insiste su una superficie di circa 2500 metri.

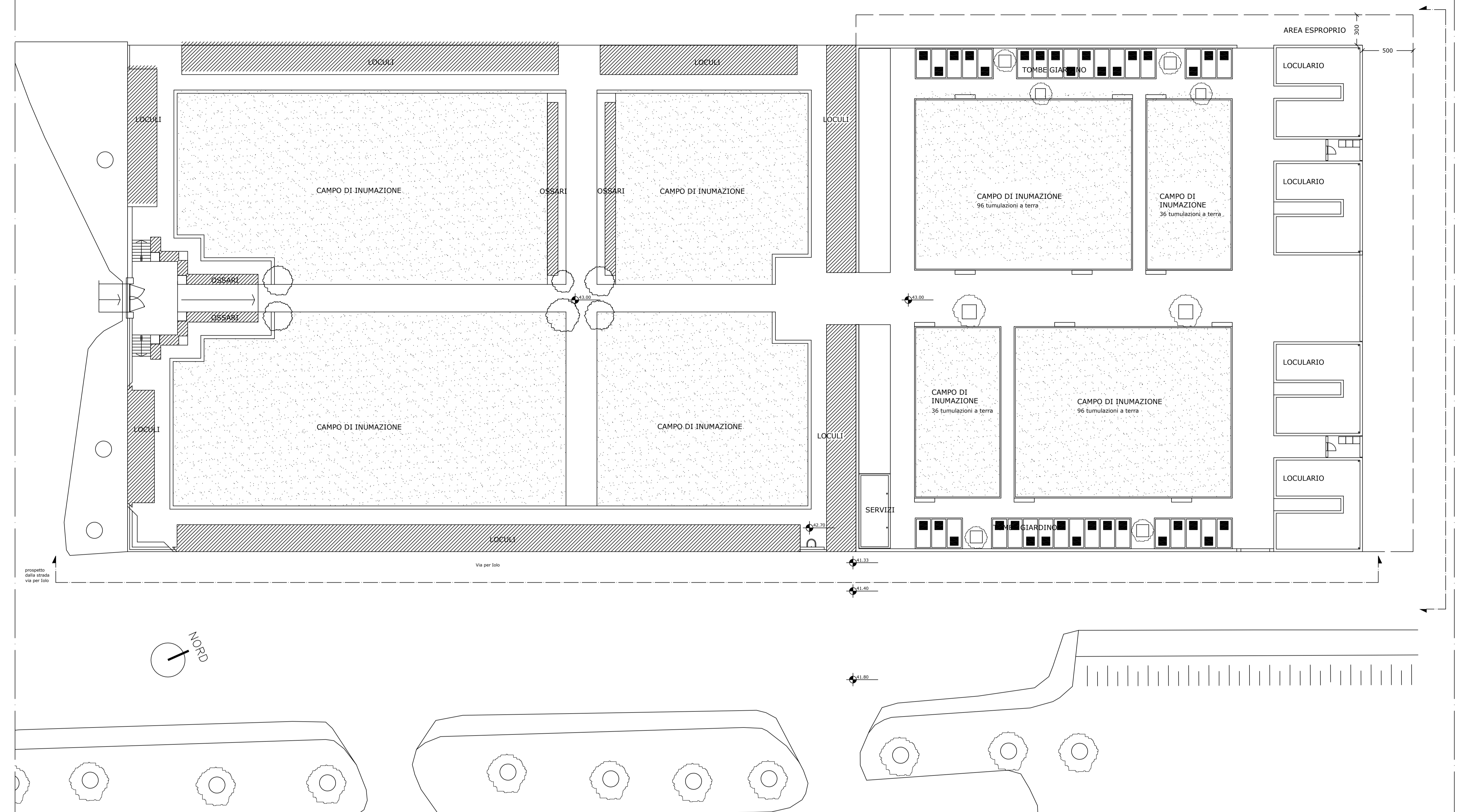
Si prevede la costruzione del muro perimetrale, di 4 blocchi dei loculari-ossari, di 4 campi di inumazione, le 34 sepolture-giardino, i servizi igienici, la realizzazione della superficie dei percorsi, gli arredi fissi e la piantumazione delle essenze arboree.



planimetria generale del lotto e rilievo planivolumetrico
scala 1:500

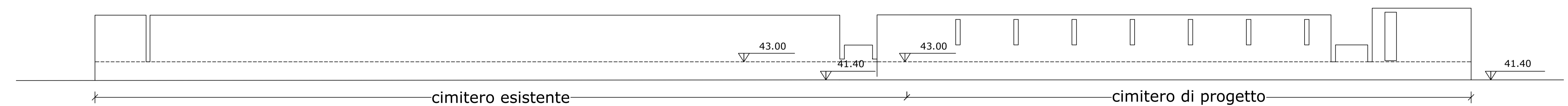


inserimento urbanistico stralcio regolamento urbanistico
scala 1:4000



planimetria generale del lotto
scala 1:200

prospetto dalla strada via per Iolo stato di progetto
scala 1:200



sezione trasversale stato di progetto
scala 1:200



Progetto:
Ampliamento cimitero di Iolo

Titolo: Tavola: 1A - RILIEVO PLANOALTIMETRICO,
INSERIMENTO URBANISTICO E PLANIMETRIA GENERALE

Fase:
ESECUTIVO 1° FASE

Assessore ai lavori pubblici	Roberto Caverni
Area Tecnica	Servizio Mobilità, Strade, Centro Storico e Cimiteri
Dirigente	Ing. Rossano Rocchi
Responsabile U.O.C. Urbanizzazione Primaria	Geom. Gerarda Del Reno

Progettisti:
Ing. Antonio De Luca
Geom. Gerarda Del Reno
Geom. Darry Ciaramelli
Geom. Giuseppe Antenucci

Tavola: 1A
Scala: 1:200 - 1:500 - 1:4000
Spazio riservato agli uffici: