

Progetto: CENTRO DI CONTRASTO AL DISAGIO MENTALE "SI PUÒ FARE" intervento A_PANTANELLE

TITOLO: Stato di progetto

Fase: Progetto Esecutivo

Assessori alle Pubbliche Sociali
Assessore ai Lavori Pubblici
Settore Area tecnica
Dirigente di area
Dirigente del servizio
Responsabile Unico del Precedimento

Dante Mondanelli
Roberto Caverni
Servizio Lavori Pubblici, Grandi Opere, Energia e Protezione Civile
Luca Poli
Ing. Lorenzo Frascioni
arch. Luca Piantini

Progettisti

Geom. Antonio Silvestri

Ing. Francesco Sanzo

Collaboratori

Geom. tirocinante Marco Collina

Geom. tirocinante Giulia Di Gianni

Tavola: 2.A

Scala: 1:50

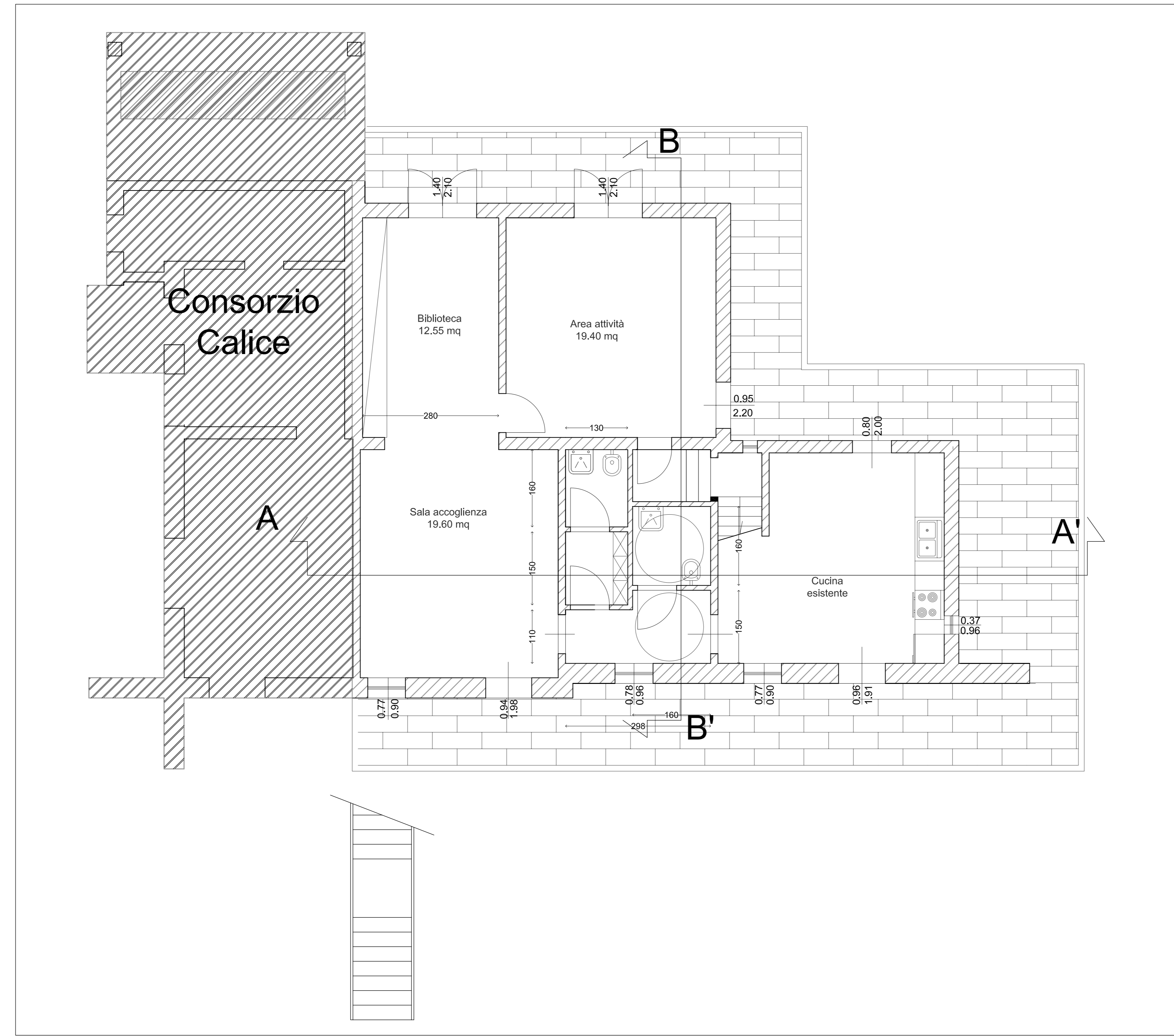
Spazio riservato agli uffici.



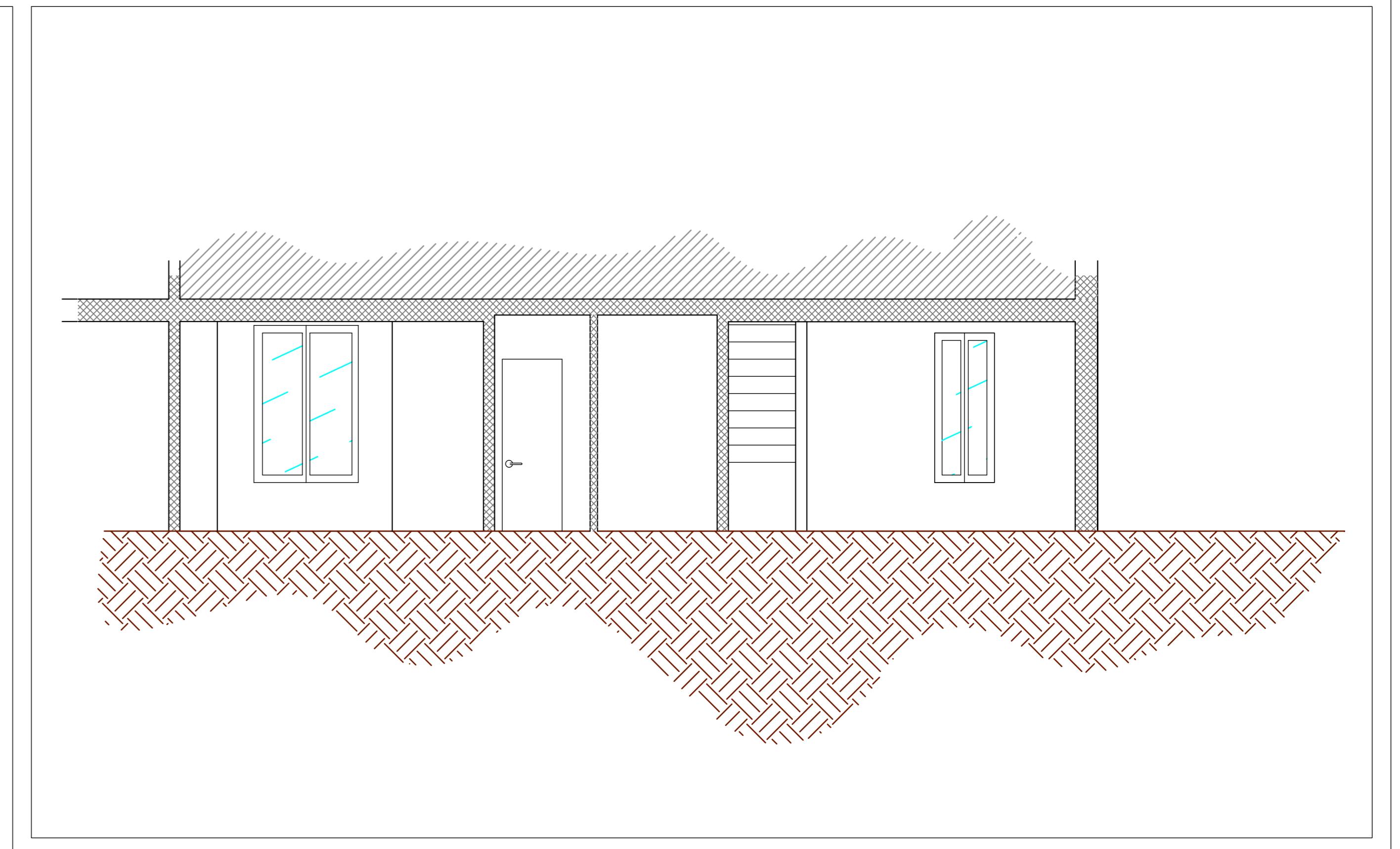
© Copyright Comune di Prato - Settore Edilizia Pubblica è vietata la riproduzione anche parziale del documento

data: Maggio 2012

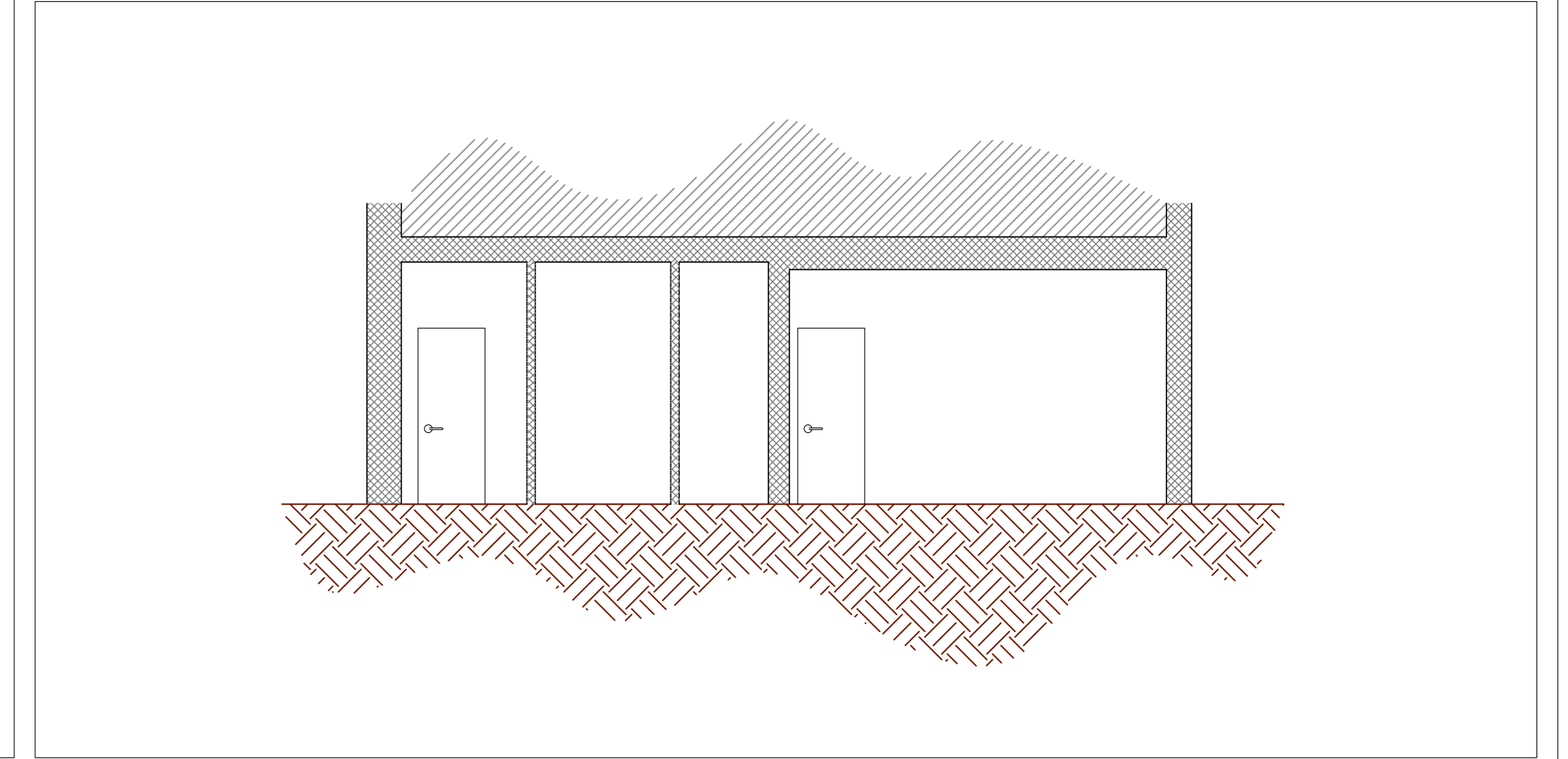
Stato di progetto - Pianta piano terra
Scala 1:50



Stato di progetto - Sezione A-A'
Scala 1:50



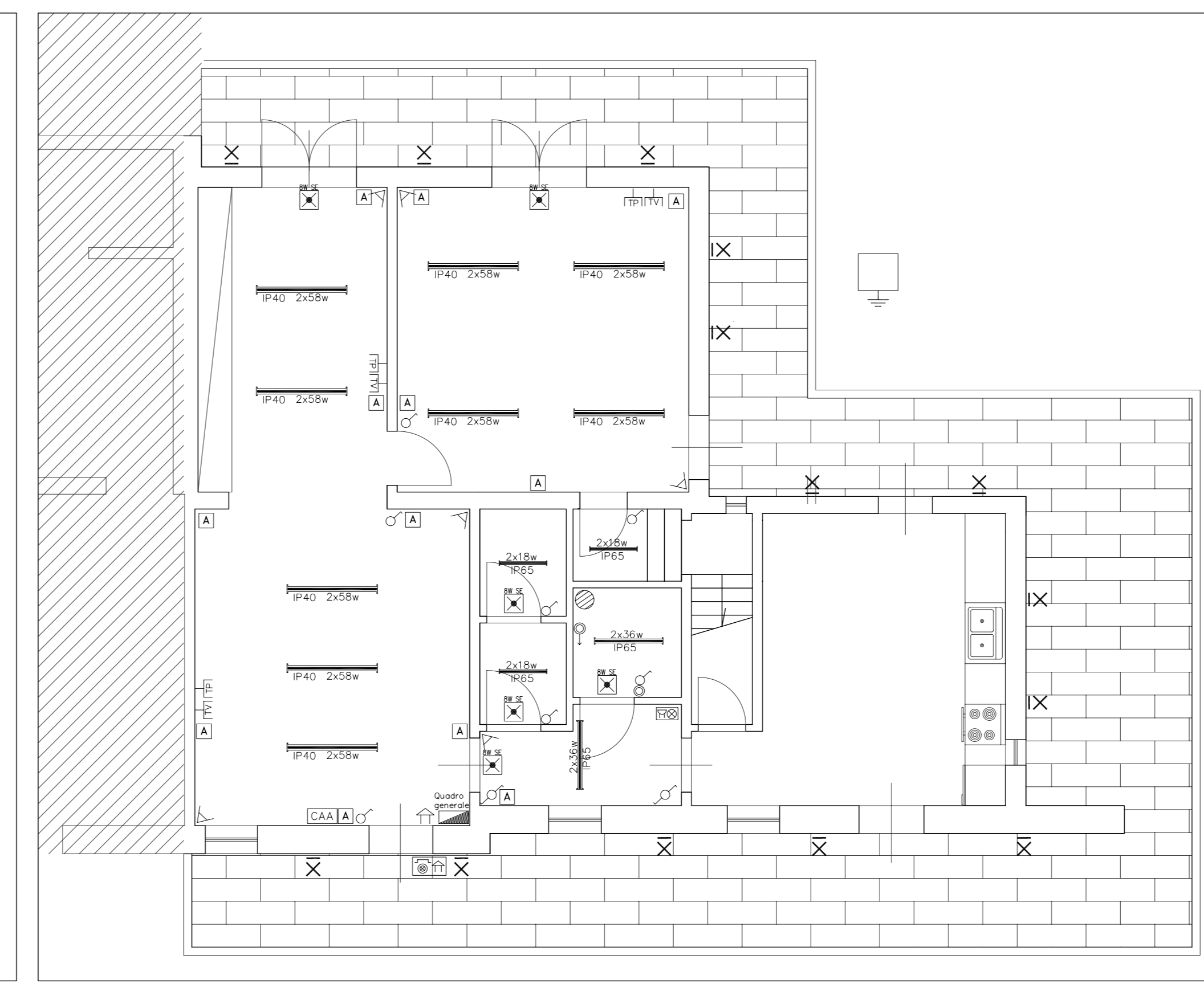
Stato di progetto - Sezione B-B'
Scala 1:50



Stato di progetto - Prospetto
Scala 1:50



Schema elettrico



LEGENDA

	QUADRO ELETTRICO DI COMANDO		CENTRALE ALLARMI ANTINTRUSIONE
	PLAFONIERA AUTOALIMENTATA 8W SE		SENSORE A DOPPIA TECNOLOGIA
	PLAFONIERA FLUORESCENTE IP65 CON CORPO METALLICO		SIRENA PER INTERNO
	INTERRUTTORE DI COMANDO		SIRENA AUTOALIMENTATA PER ESTERNO
	DEVIATORE		POZZETTO DI DERIVAZIONE
	PULSANTE A TIRANTE		DISPENSORE
	PULSANTE ANNULLAMENTO CHIAMATA		PRESA TV
	SEGNALAZIONE WC DISABILI		PRESA TELEFONICA
	BOILER CON ALIMENTAZIONE PROTETTA CON INTERR. MAGNETOTERMICO 2X10A		
	GRUPPO PRESE IN ESECUZIONE INCASSATA COMPOSTO DA: -N- 2 PRESE SCHUKO UNIVERSALE		