



COMUNE DI PRATO
SERVIZIO LAVORI PUBBLICI, GRANDI OPERE, ENERGIA E PROTEZIONE CIVILE
U.O. RECUPERO DEL PATRIMONIO STORICO

Restauro del Bastione delle Forche



PROGETTO ESECUTIVO

COMMITENZA: Comune di Prato

ASSESSORE AI LAVORI PUBBLICI: Roberto CAVERNI
SERVIZIO LAVORI PUBBLICI, GRANDI OPERE, ENERGIA E PROTEZIONE CIVILE - Dirigente del servizio: Ing. Lorenzo FRASCONI
RESPONSABILE UNICO DEL PROCEDIMENTO: Arch. Francesco PROCOPIO

PROGETTO: Raggruppamento Temporaneo di Professionisti:

CAPOGRUPPO: SPIRA S.r.l.
Servizi Progettazione Integrata per il Restauro Architettonico
Direttore Tecnico (art. 254 DPR 207/10):
Ing. Massimo MARRANI - Ordine Ingegneri di Firenze n.1594
www.studioSPIRA.it

PROGETTISTA E COORDINATORE DELLA PROGETTAZIONE
E DIREZIONE DEI LAVORI: Prof. Arch. Giuseppe CRUCIANI FABOZZI
COORDINATORE PER LA SICUREZZA IN FASE DI PROGETTAZIONE: Ing. Massimo MARRANI

MANDANTI: PROGETTISTA E D.O. OPERE STRUTTURALI E DI CONSOLIDAMENTO: Prof. Ing. Andrea VIGNOLI - Studio Tecnico Associato di Ingegneria
di Prof. Ing. Andrea VIGNOLI e Ing. Claudio CONSORTI
Arch. Alessandro PAGLIANI
Arch. Stefano BALDI

COORDINATORE PER LA SICUREZZA IN FASE DI ESECUZIONE: AFFINAMENTO DEL RILIEVO, GRAFICA ED EDITING:
Arch. Sara MARRANI, Ing. Silvio SPADI, B. Arch. Christopher EVANS,
P.I. Alessio ALESSI, Dott. Agr. Marco CEI, Arch. Luca UGOLINI,
Ing. Annalisa CIVILLI, Ing. Riccardo REGGI

**PROGETTO STRUTTURE
CONSOLIDAMENTO EDIFICI ESISTENTI**

Pst.07
scala 1:500; 1:50; 1:20; 1:10

Questo progetto è stato realizzato da Spira srl nel rispetto delle regole stabilite dal proprio sistema di gestione qualità conforme ai requisiti ISO 9001/2008 valutato da BUREAU VERITAS Certification e coperto da certificato n°167233

DATA: Settembre 2012
Rev.:

© COPYRIGHT DEL COMUNE DI PRATO VIETATA LA PRODUZIONE ANCHE PARZIALE

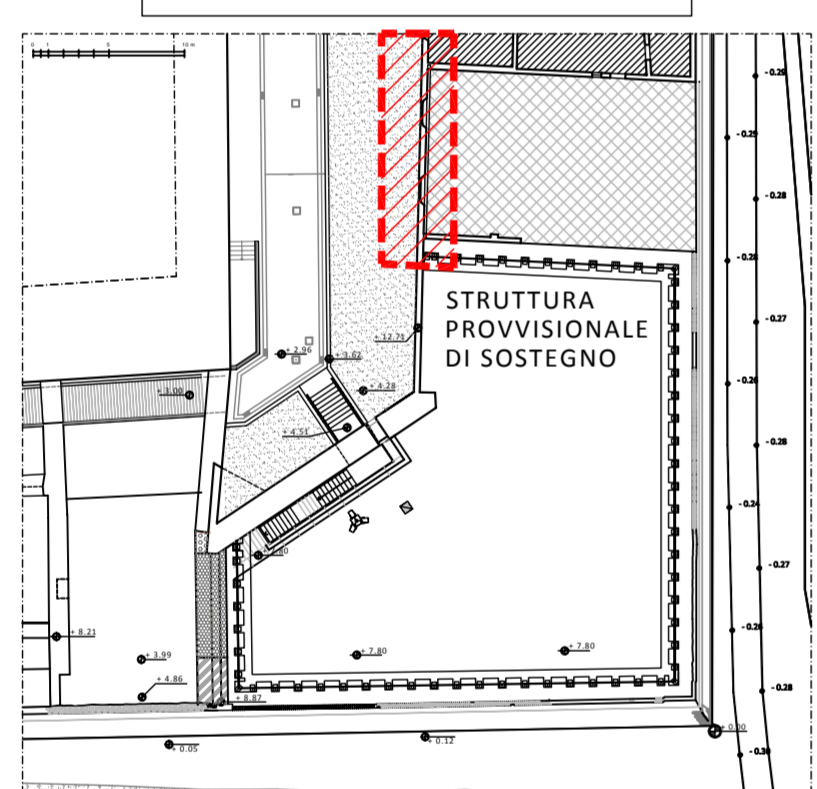
CARATTERISTICHE DEI MATERIALI

Acciaio per carpenteria metallica: zincato S275 classe 8.8
Bulloni: B450C
Acciaio per c.a.: B450C
Calcestruzzo: classe C25/30

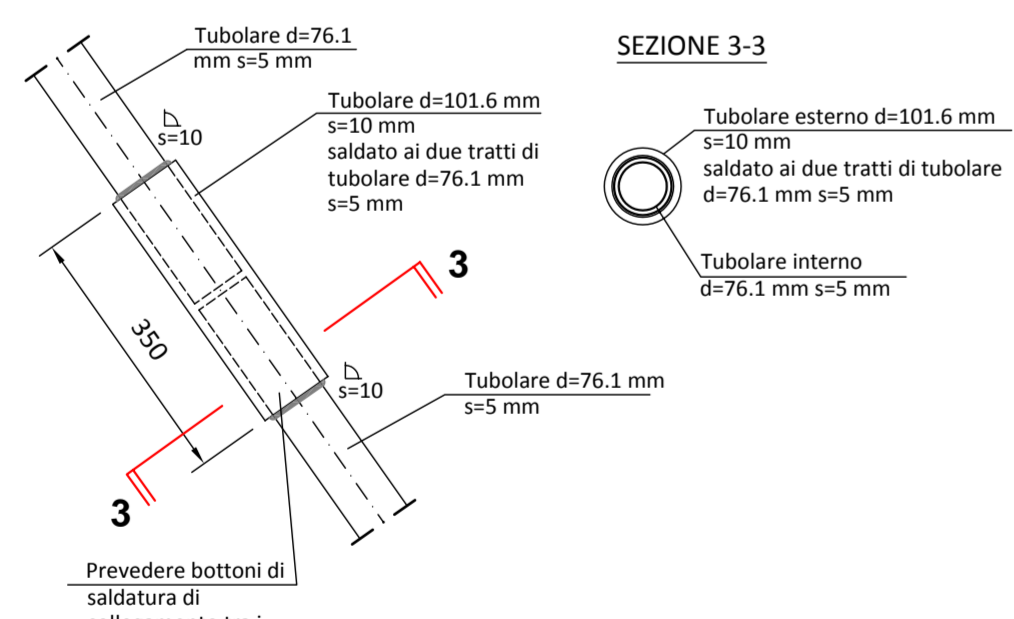
QUOTE

se non diversamente specificato, le quote sono espresse in mm

LOCALIZZAZIONE DELL'INTERVENTO
- scala 1:500 -

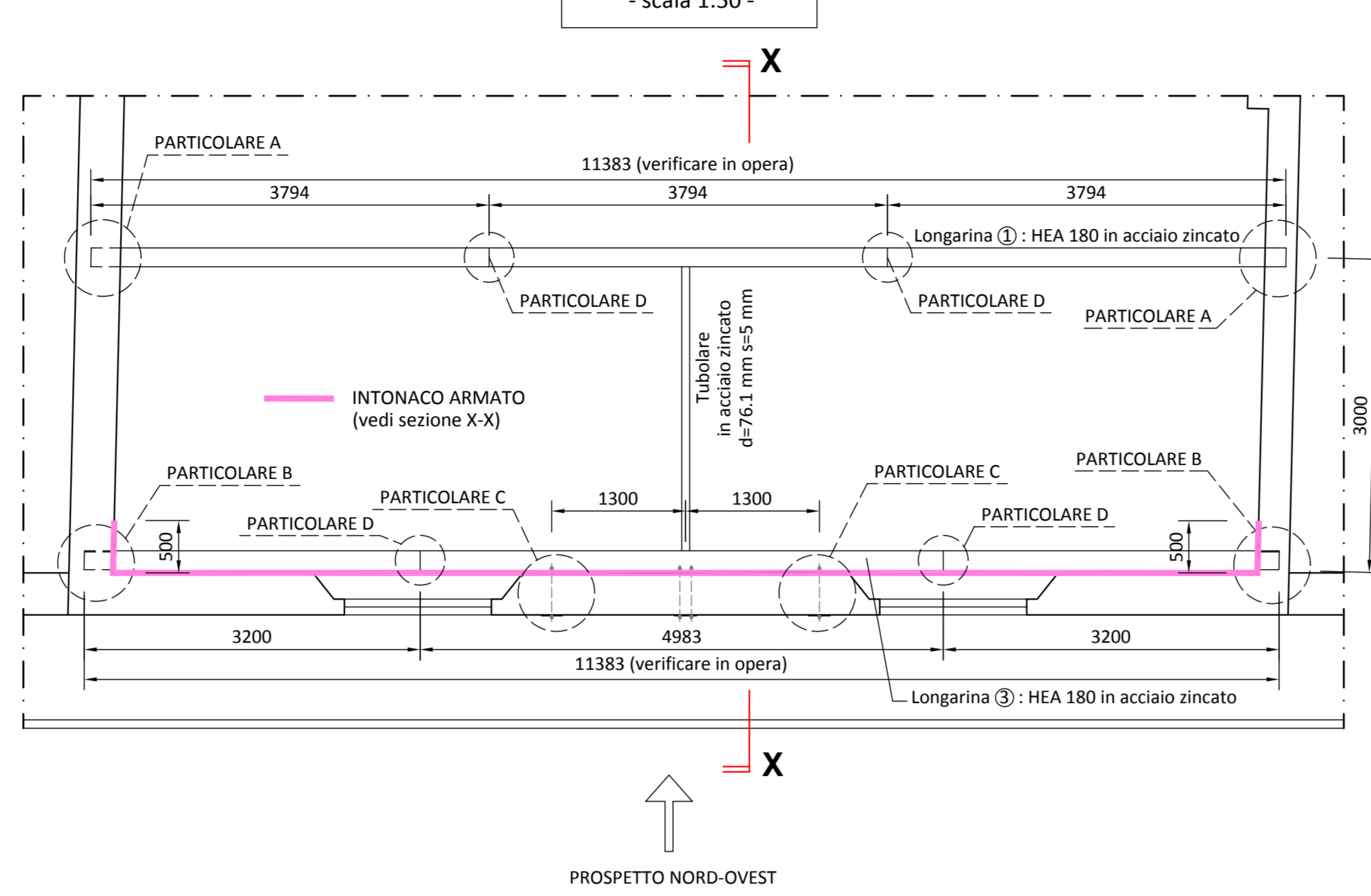


PARTICOLARE 3
- scala 1:10 -

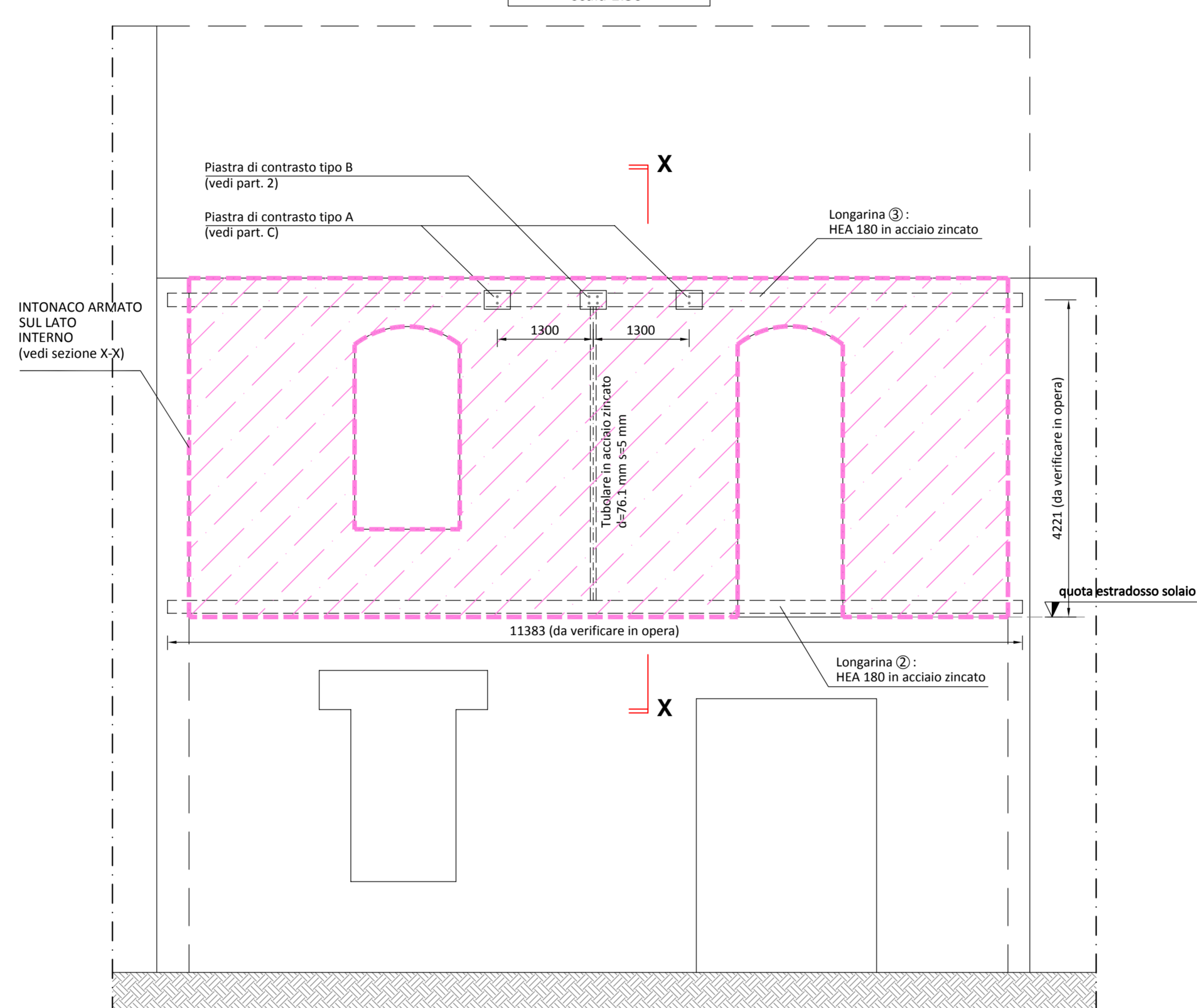


- VERIFICARE LE QUOTE E LE MISURE IN CANTIERE
- VERIFICARE LE QUOTE CON GLI ELABORATI ARCHITETTONICI

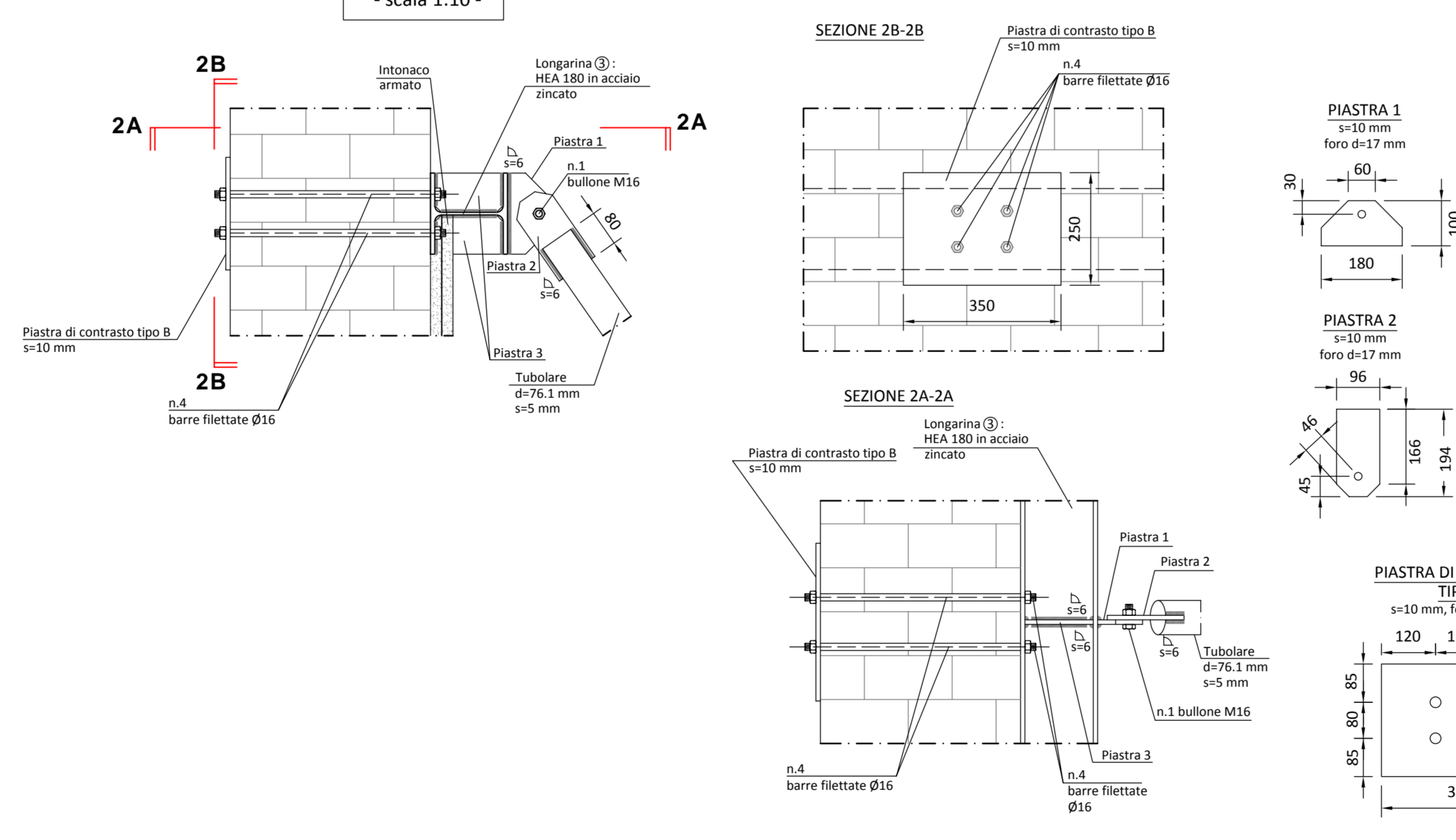
PIANTA PIANO PRIMO
- scala 1:50 -



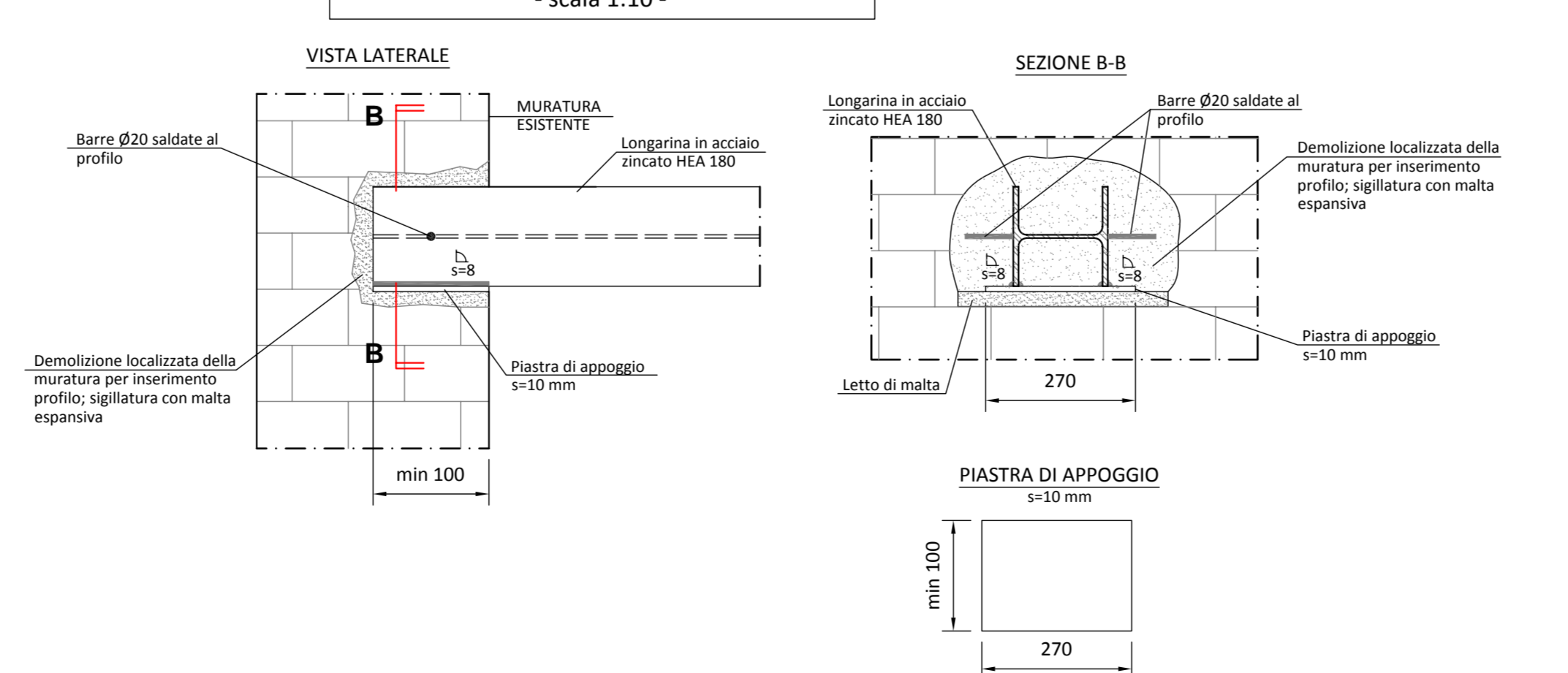
PROSPETTO NORD-OVEST
- scala 1:50 -



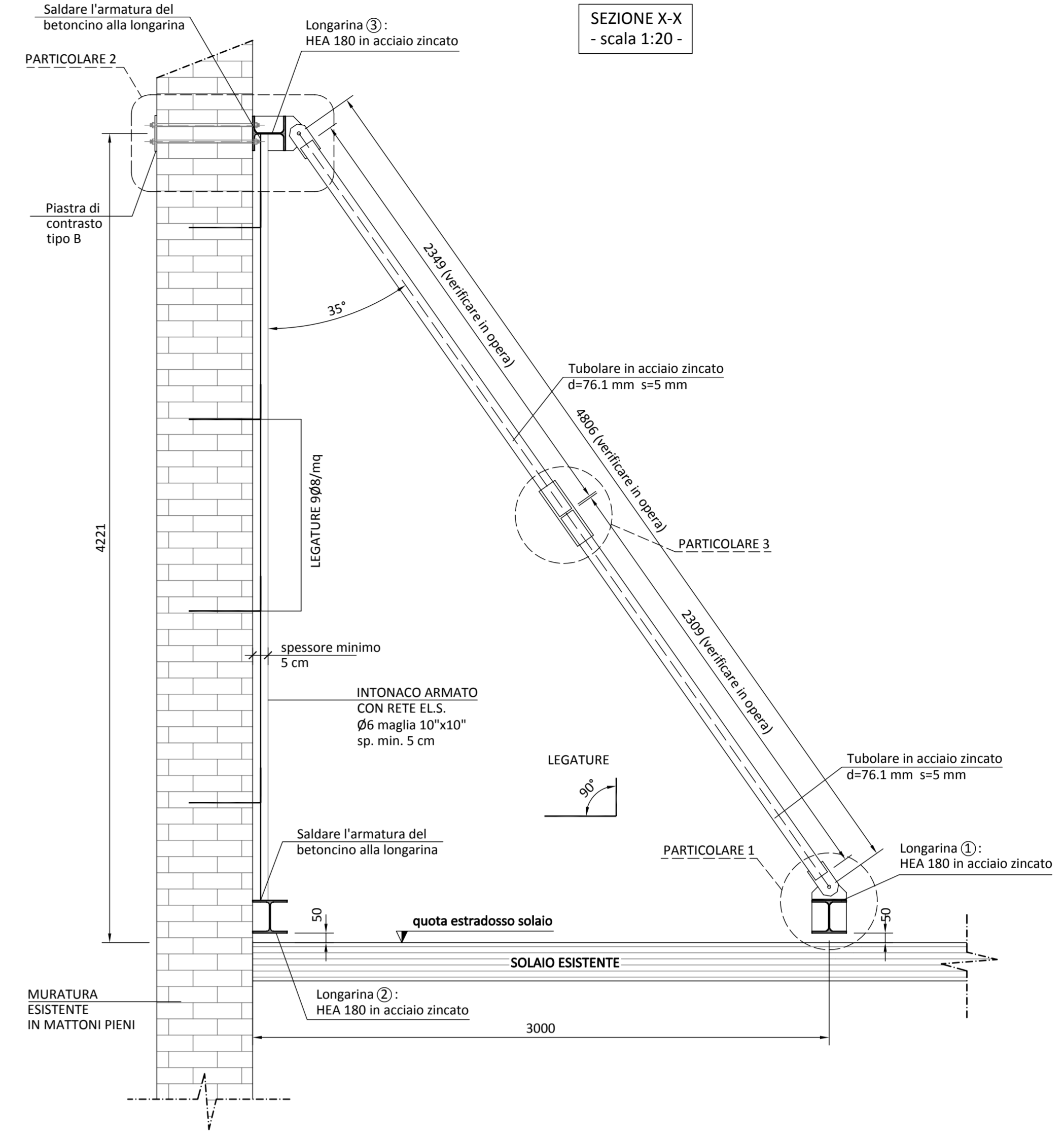
PARTICOLARE 2
- scala 1:10 -



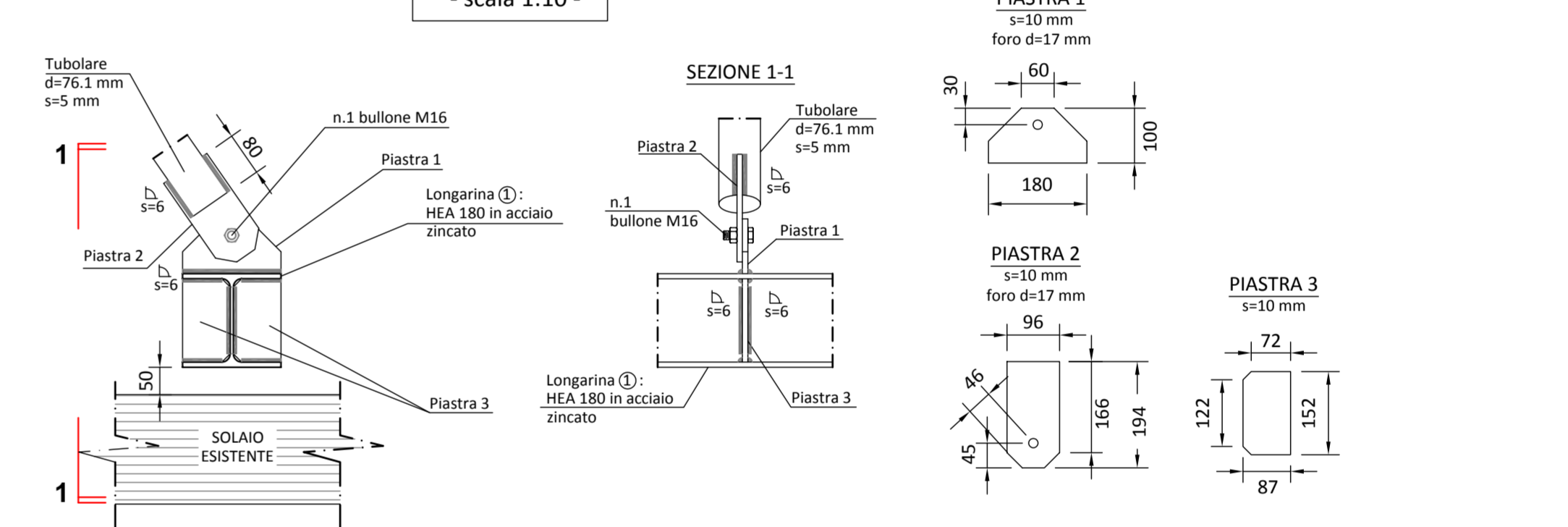
PARTICOLARE B - APOGGIO LONGARINA ③
- scala 1:10 -



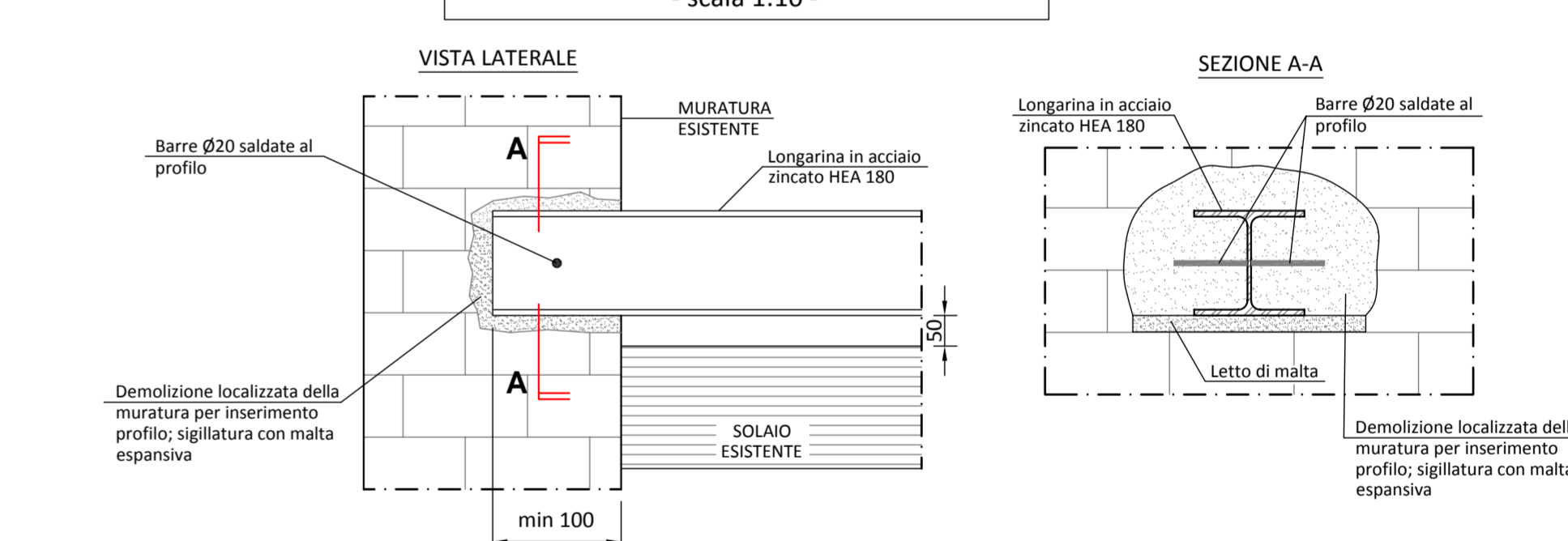
SEZIONE X-X
- scala 1:20 -



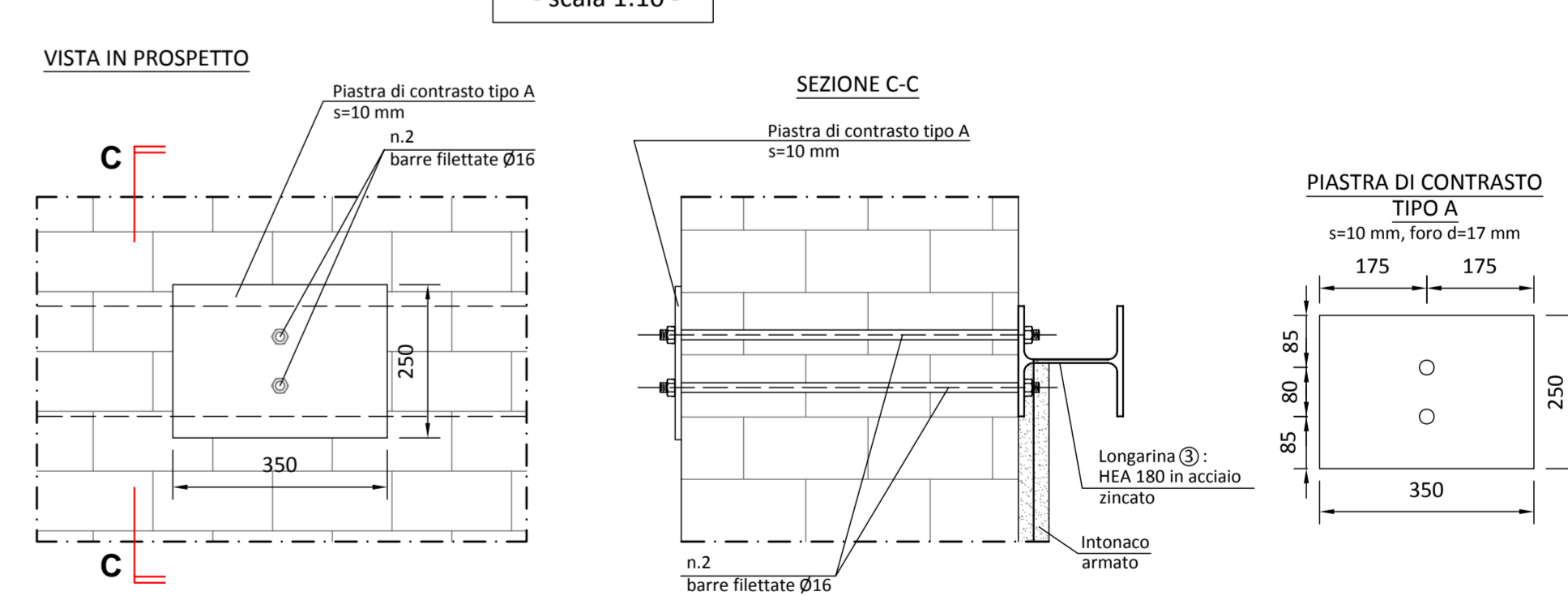
PARTICOLARE 1
- scala 1:10 -



PARTICOLARE A - APOGGIO LONGARINE ① e ②
- scala 1:10 -



PARTICOLARE C
- scala 1:10 -



PARTICOLARE D
- scala 1:10 -

